

Regionální geologie ČR

G5021

cvičení

Radka Drápalová

2014

Moravosilezikum (moravskoslezská oblast)

1. část

Omezení moravoslezika

- na západě – moravskoslezská zlomová zóna
- na severu – překryto mladšími sedimenty, pod nimi pokračuje až po oderský lineament
- na východě – překryto mladšími sedimenty, pod nimi pokračuje až po bradlové pásmo

Slezikum

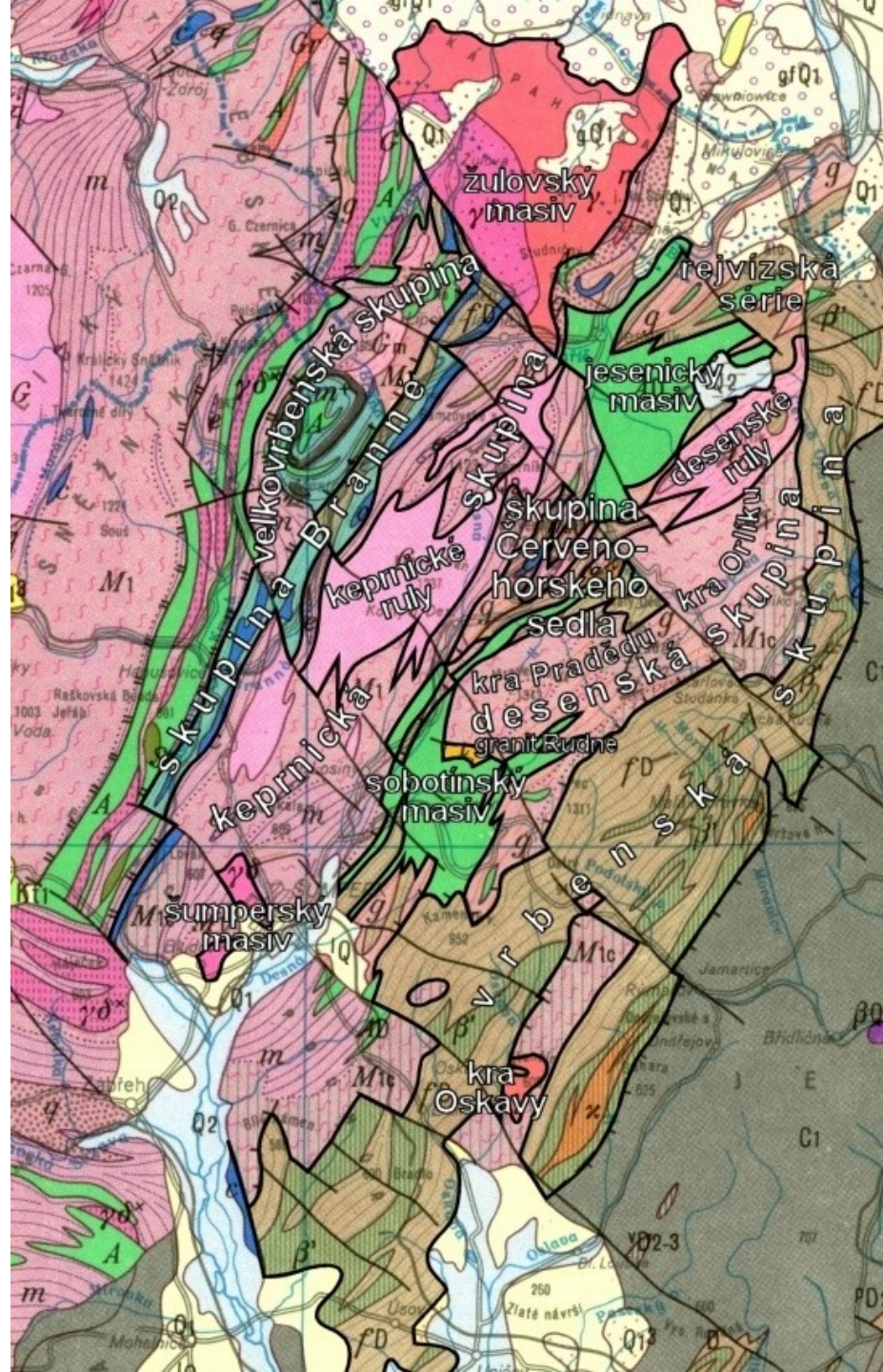
- hranice mezi lugiem a slezikiem – **ramzovské a nýznerovské nasunutí** je součástí moravskoslezského zlomového pásma
- jižní hranice – bušínský zlom a zlomové pásmo Hané
- na východě hranice s kulmem

Rozdělení silezika

- velkovrbenská skupina
- skupina Branné
- keprnická skupina – keprnické ruly
- skupina Červenohorského sedla
- desenská skupina - kra Orlíku
- kra Pradědu
- vrbenská skupina

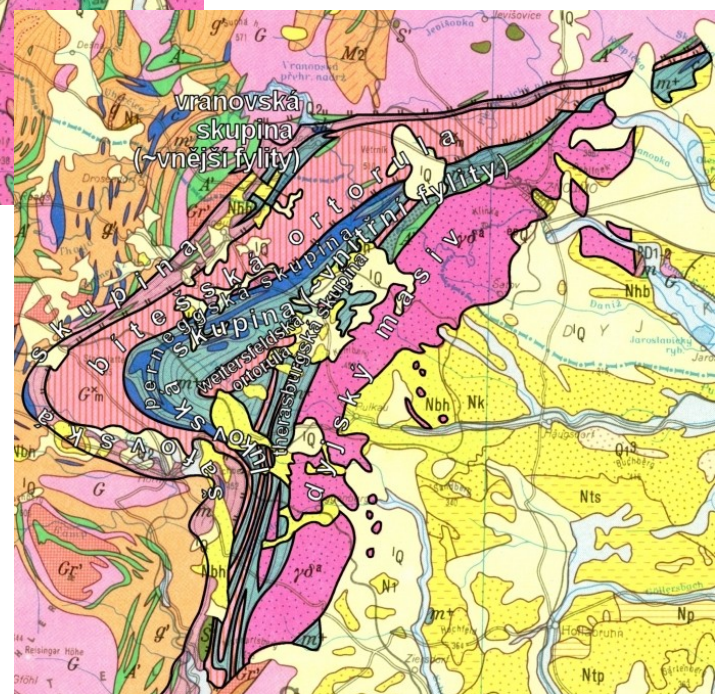
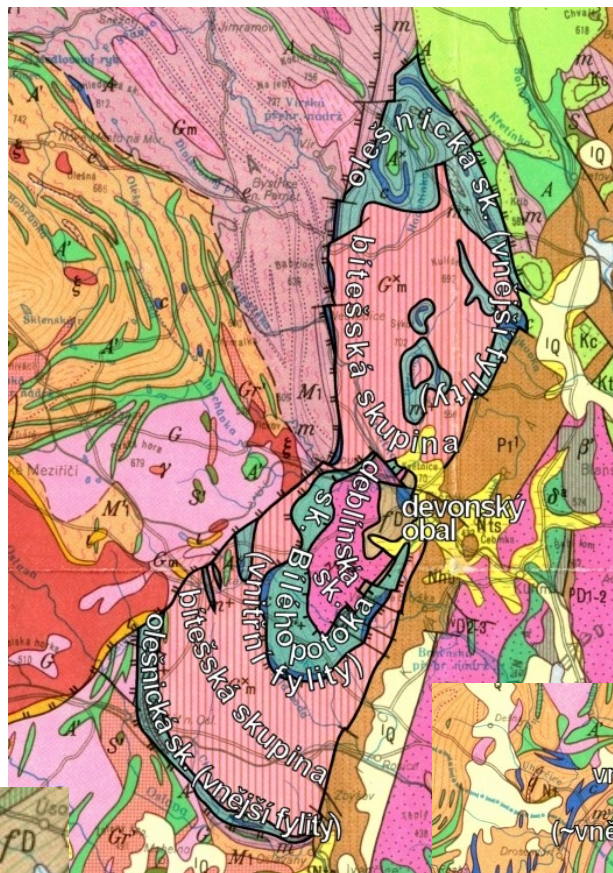
Magmatismus silezika

- žulovský masiv
- jesenický masiv
- sobotínský masiv
- šumperský masiv
- kra Oskavy



Moravikum

- svratecká klenba
- dyjská klenba
- nectavská struktura



Svratecká klenba

morávní příkrov:

olešnická (vranovsko-olešnická) sk. – vnější fylity

- svory a pararuly

bítešská ortorula

sk. Bílého potoka – vnitřní fylity

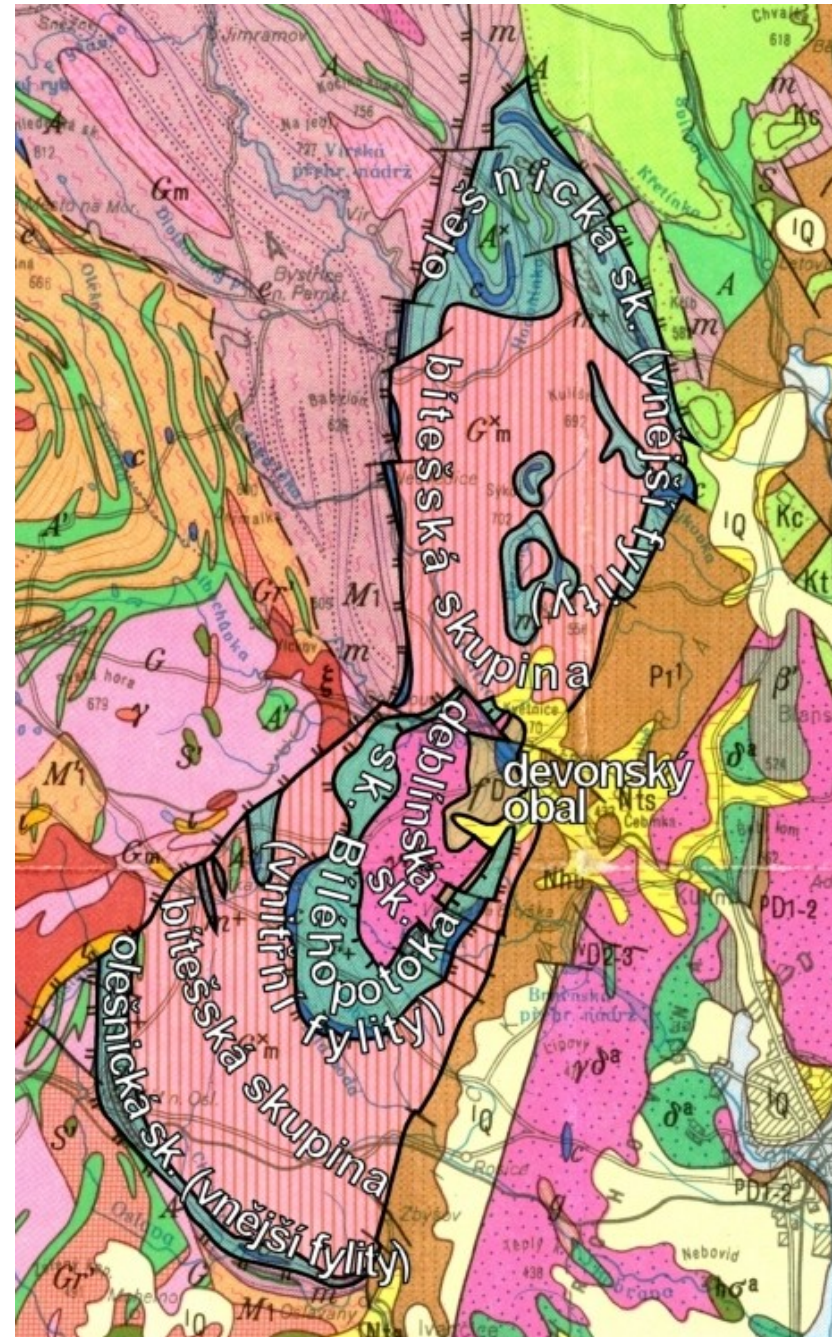
- častá tělesa mramorů

dřínovské nasunutí

parautochton:

deblínská sk. (tišnovské brunidy – kadomské granodiority) a **devon** - patří k brunovistuliku

devon – závistský a květnický vývoj



Nectavská struktura

svinovsko-vranovské krystalinikum – vnější fylity

nectavské krystalinikum – bítešská skupina a vnitřní fylity

kladecké krystalinikum – horniny metamorfovního pláště

brunovistulika

