

G5021  
**Regionální geologie**  
**ČR I**  
-  
*cvičení*

Jan Petřík 2013

# Podmínky udělení zápočtu

- 80 % účast na cvičeních (8/10)
- 80% úspěšnost v testech (jeden opravný)
- zvládnutí práce s mapou  
(1:500000, 1:200000 Brno, 1:200000 bydliště)
- znalost základních horninových vzorků
- exkurze

# Základní geologické lokality v okolí Brna

- Hády (přesmyk brněnského masivu, bazální devonská klastika, vápence Moravského krasu, úhlová diskordance devonu a jury)
  - Stránská skála (jurské vápence)
  - Líšeň nebo Královo pole (granodiority)
  - Nové sady a Špilberk (výchozy metabazitů)
  - Želešice (metabazitová zóna)
  - Babí lom u Lelekovic, Červený kopec (bazální devonská klastika)
  - Rudice – Seč (sp. křída – rudické vrstvy)
  - Býčí skála (vápence Moravského krasu)
  - Moravikum: Rapotice – Ketkovice – Čučice – údolí Oslavy
- + Pálava

# Studijní materiály

Mapy:

- 1:500000

Kodym, O. - Fusán, O. - Matějka, A. (1967): Geologická mapa ČSSR 1:500000.- Ústřední ústav geologický. Praha.

Cháb, J. - Stráník, Z. - Eliáš, M. (2007): Geologická mapa České republiky 1:500000.-Čes. geol. Služba. Praha.

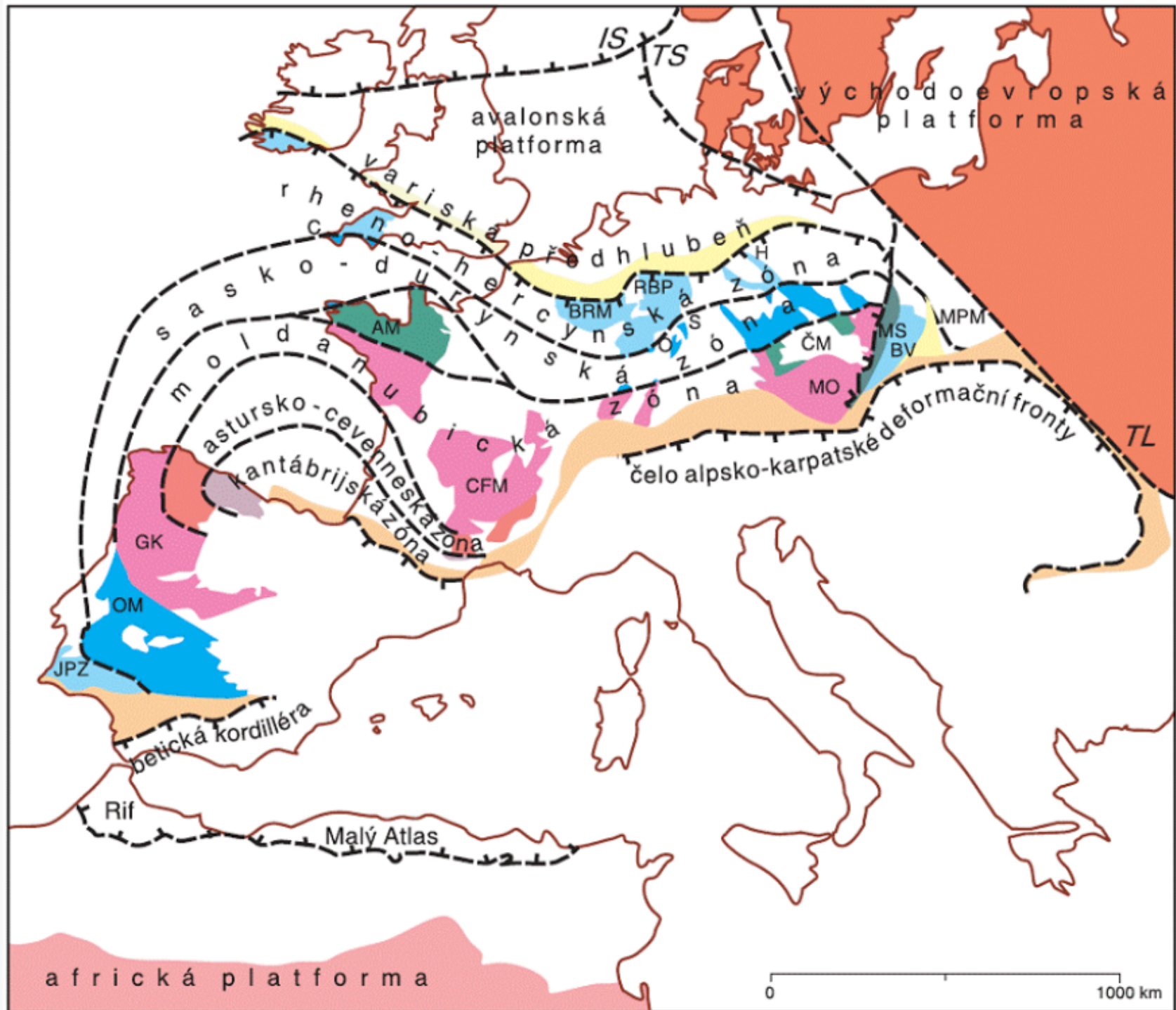
- 1:200000 – List BRNO, List bydliště

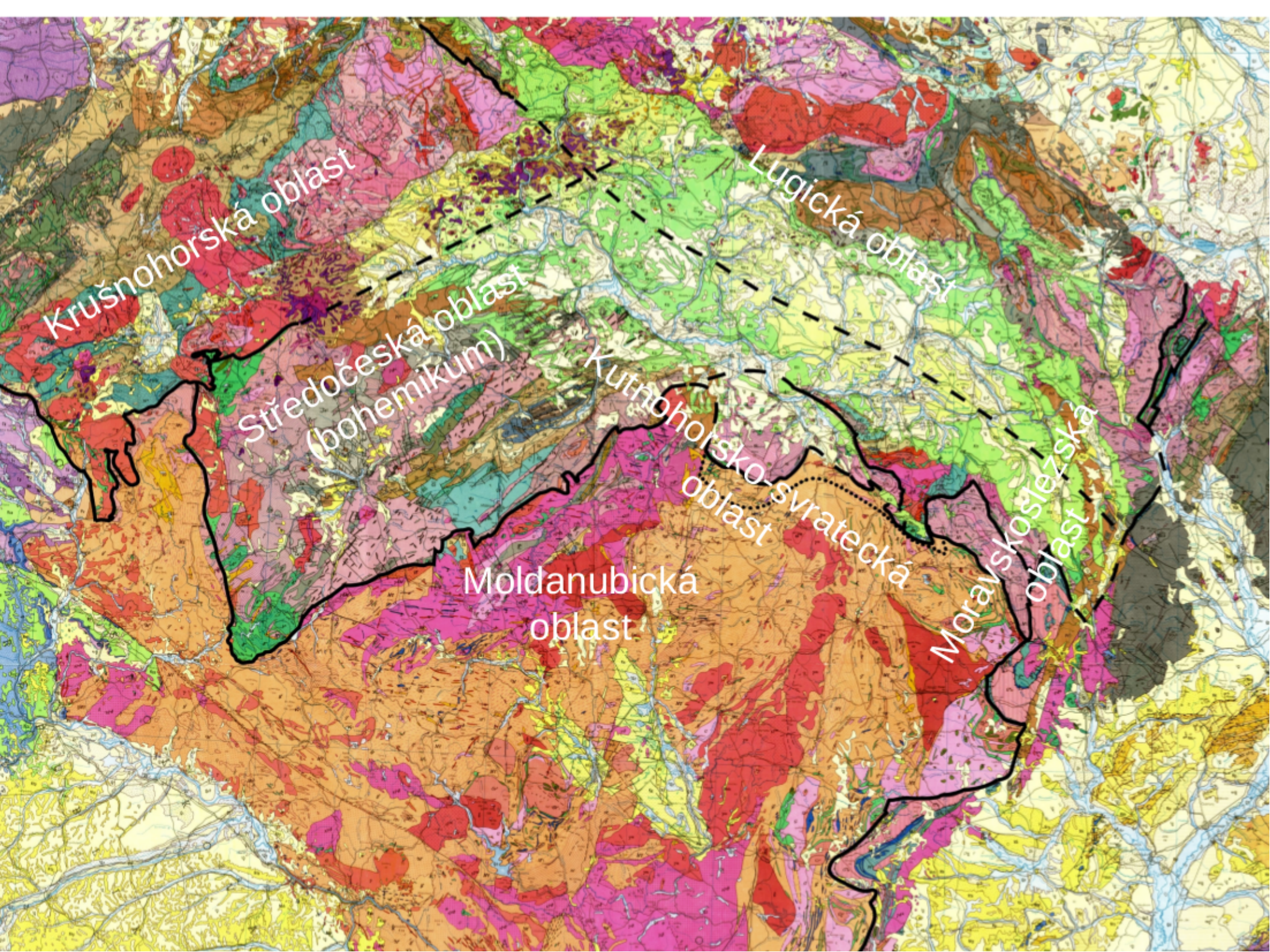
Literatura:

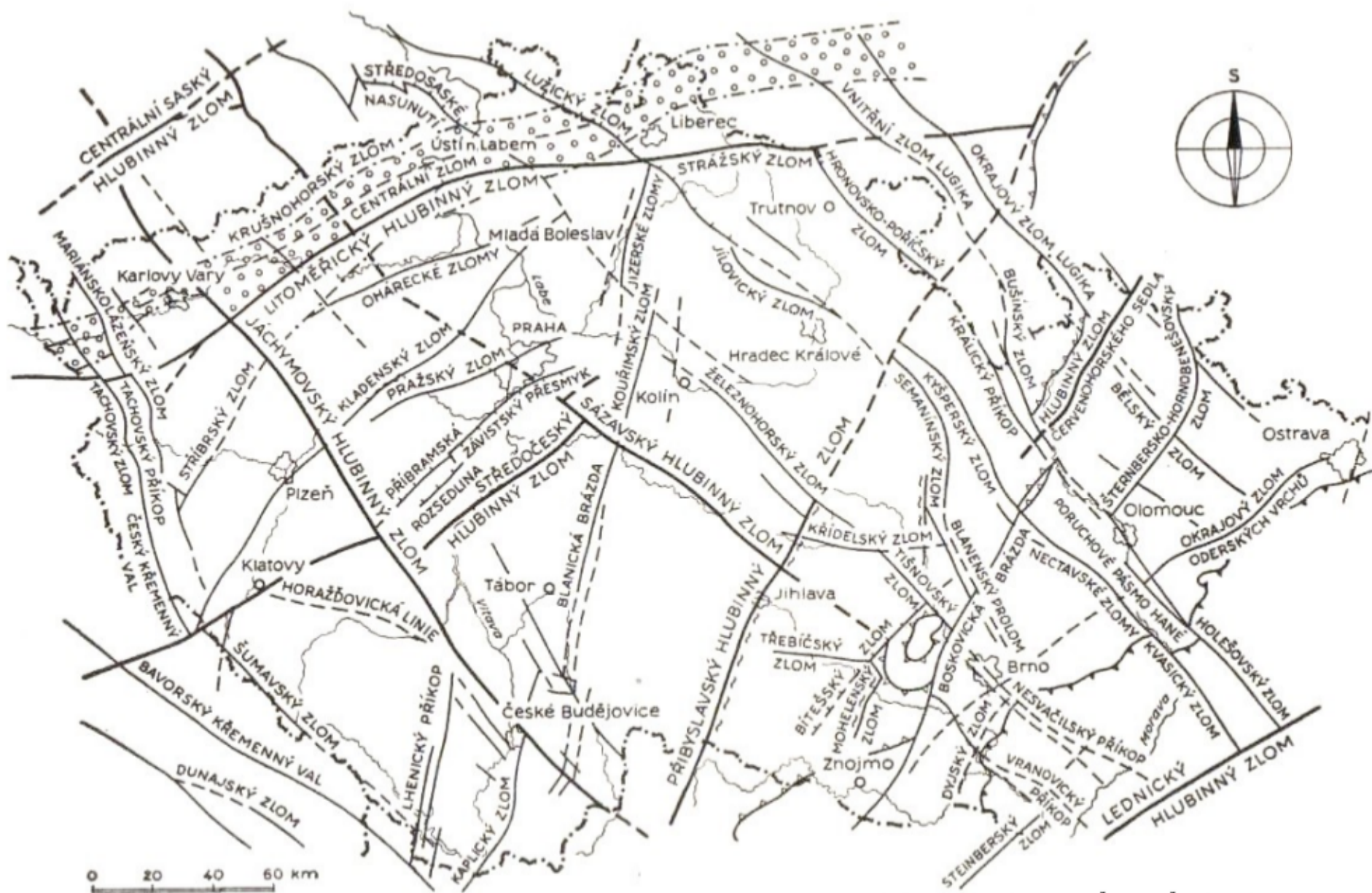
- Mísař, Z. - Dudek, A. - Havlena, V. - Weiss, J. (1983): Geologie ČSSR I. Český masiv. - SPN. Praha.
- Chlupáč, I. - Brzobohatý, R. - Kovanda, J. - Stráník, Z. (2002): Geologická minulost České republiky. - Academia. Praha.
- Cháb, J. - Breitr, K. - Fatka, O. - Hladil, J. - Kalvoda, J. - Šimůnek, Z. - Štorch, P. - Vašíček, Z. - Zajíc, J. - Zapletal, J. (2008): Stručná geologie základu Českého masivu a jeho karbonského a permského pokryvu. - Vydavatelství České geologické služby. Praha.
- Kachlík, V. (2003): Geologický vývoj území České republiky. Praha.
- Klomínský, J. - Jarchovský, T. - Rajpoot, S. (2010): Atlas of plutonic rocks and orthogneisses in the Bohemian Massif. Praha.

Elearning:

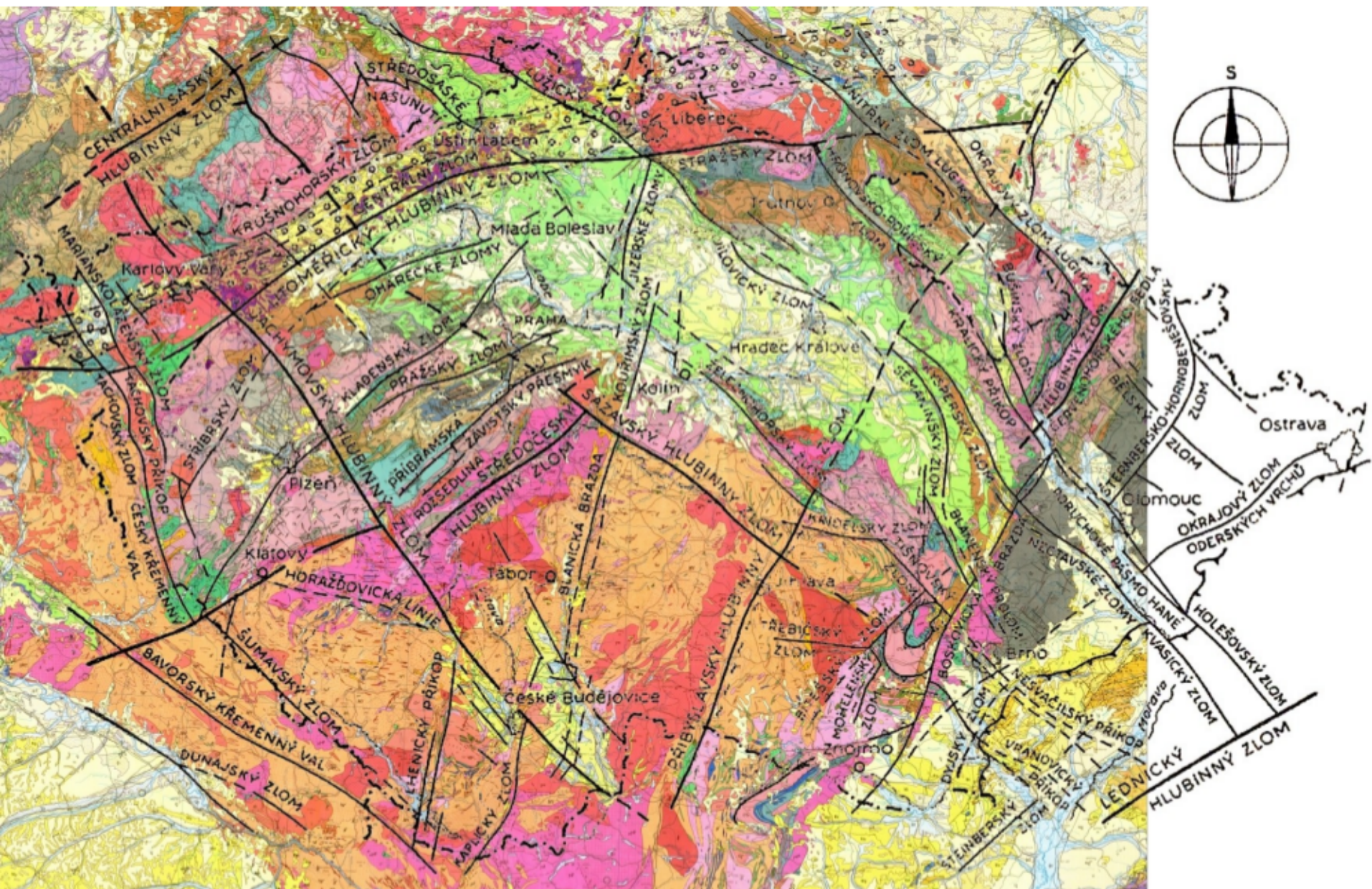
<https://is.muni.cz/auth/do/sci/UGPVoZ/22584521/rozcestnik.html>







Mísař Z. et al. (1983): Geologie ČSSR. 1, Český masív. - SPN. Praha.



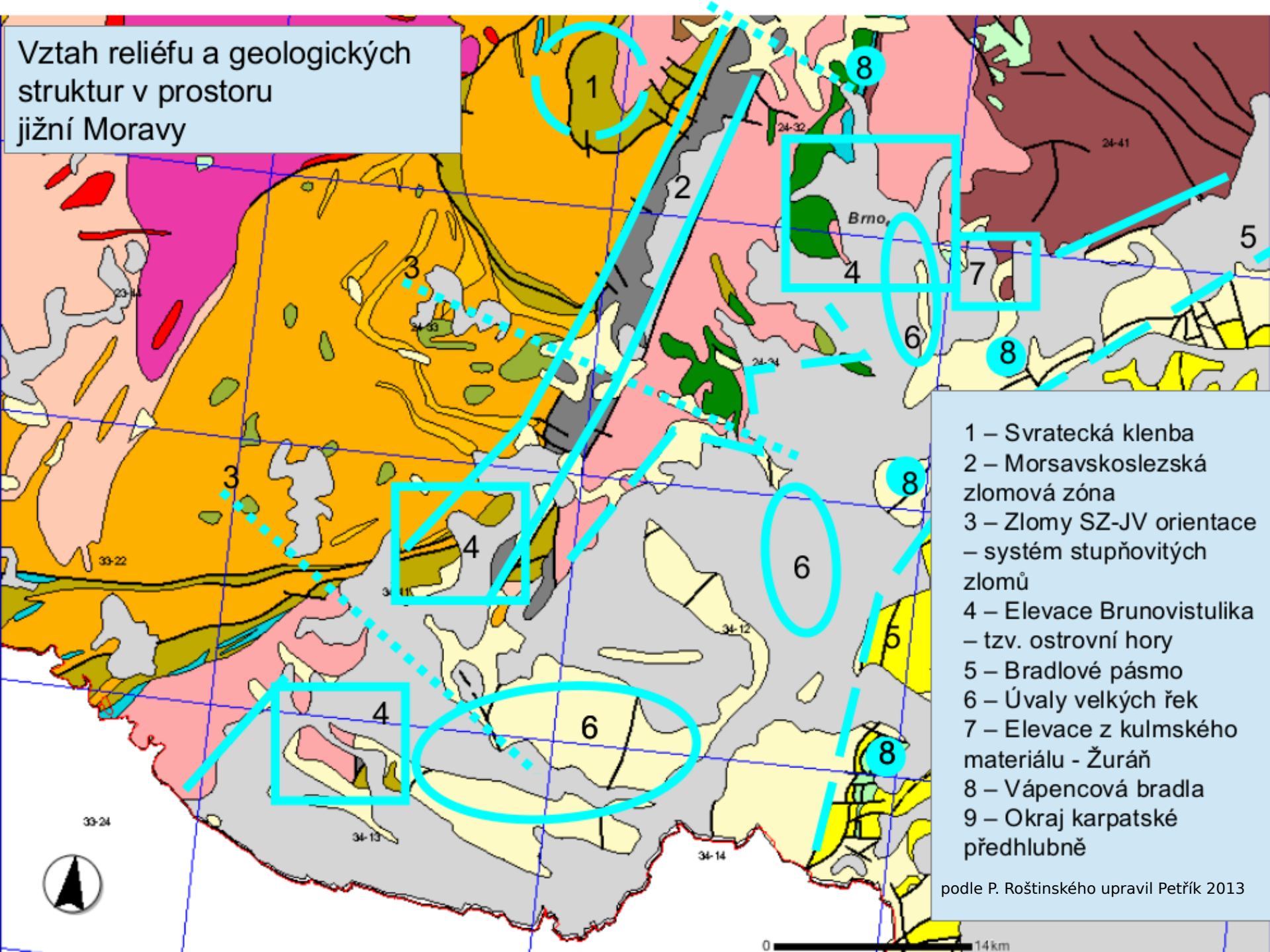
Kodym et al. (1967): Geologická mapa ČSSR: západ : 1:500000.- Ústřední ústav geologický. Praha.  
 Misař Z. et al. (1983): Geologie ČSSR. 1, Český masív.- SPN. Praha.

podle V. Šešulky





# Vztah reliéfu a geologických struktur v prostoru jižní Moravy



podle P. Roštinského upravil Petřík 2013

# Domácí úkol:

- Zlomy + geologicke
- Litostratigrafické členění (viz Mísař et al, 49)
  - jednotvárná skupina (pararuly, migmatity)
  - pestrá skupina (pararuly, migmatizy, granulity, amfibolity, kvarcity, mramor, grafitem bohaté polohy,...)
- Tektonostratigrafické členění
  - viz Cháb et al. 63