

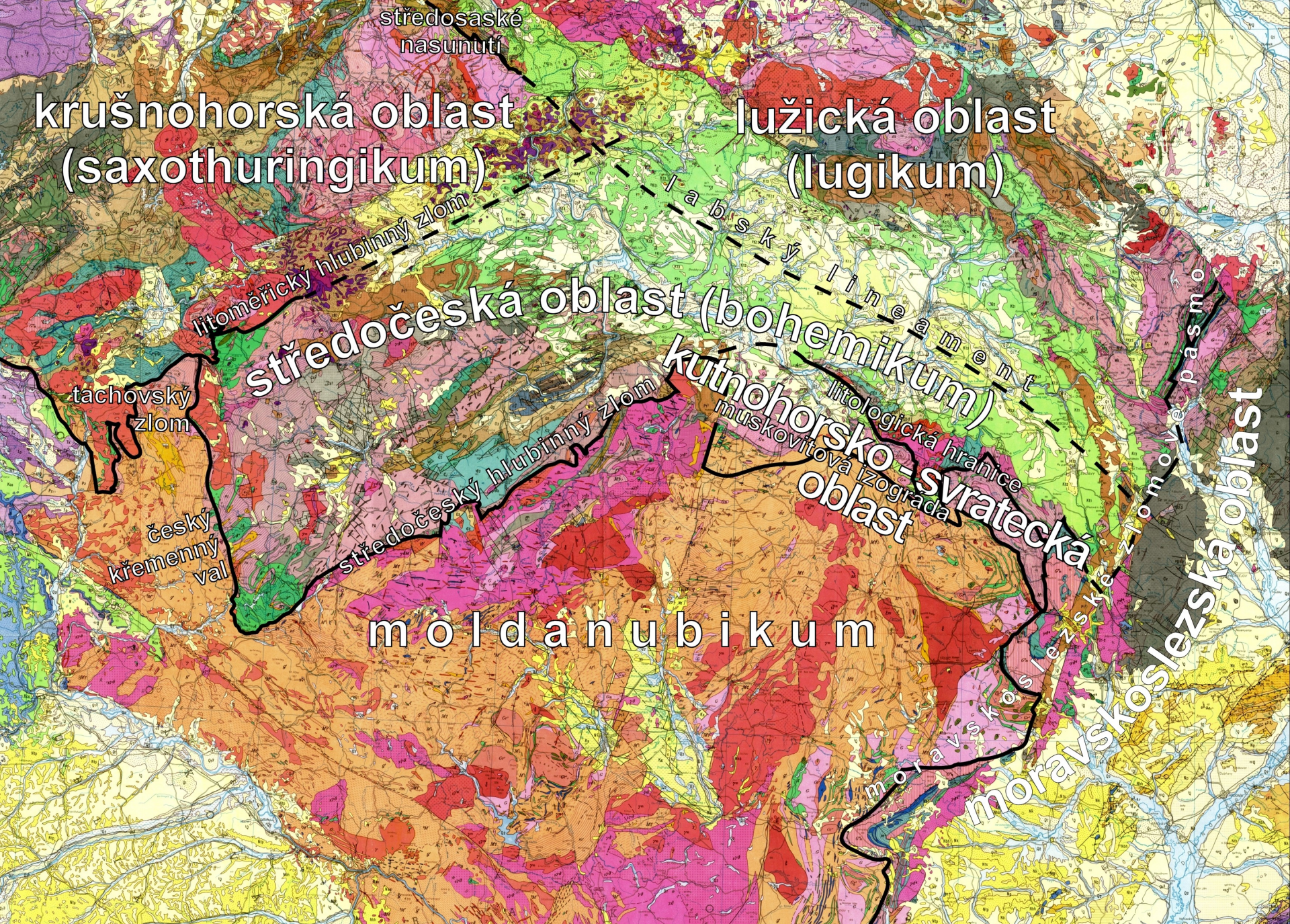
Moravskoslezská oblast

Omezení

Z: Moravskoslezské zlomové pásmo – heterogenní struktura skládající se zřady dílčích dislokací (bítešský zlom, ramzovské nasunutí, ...)

- hlubinnou stavbou se jeví jako přesunutí MLD, KSO a lugika přes MSO

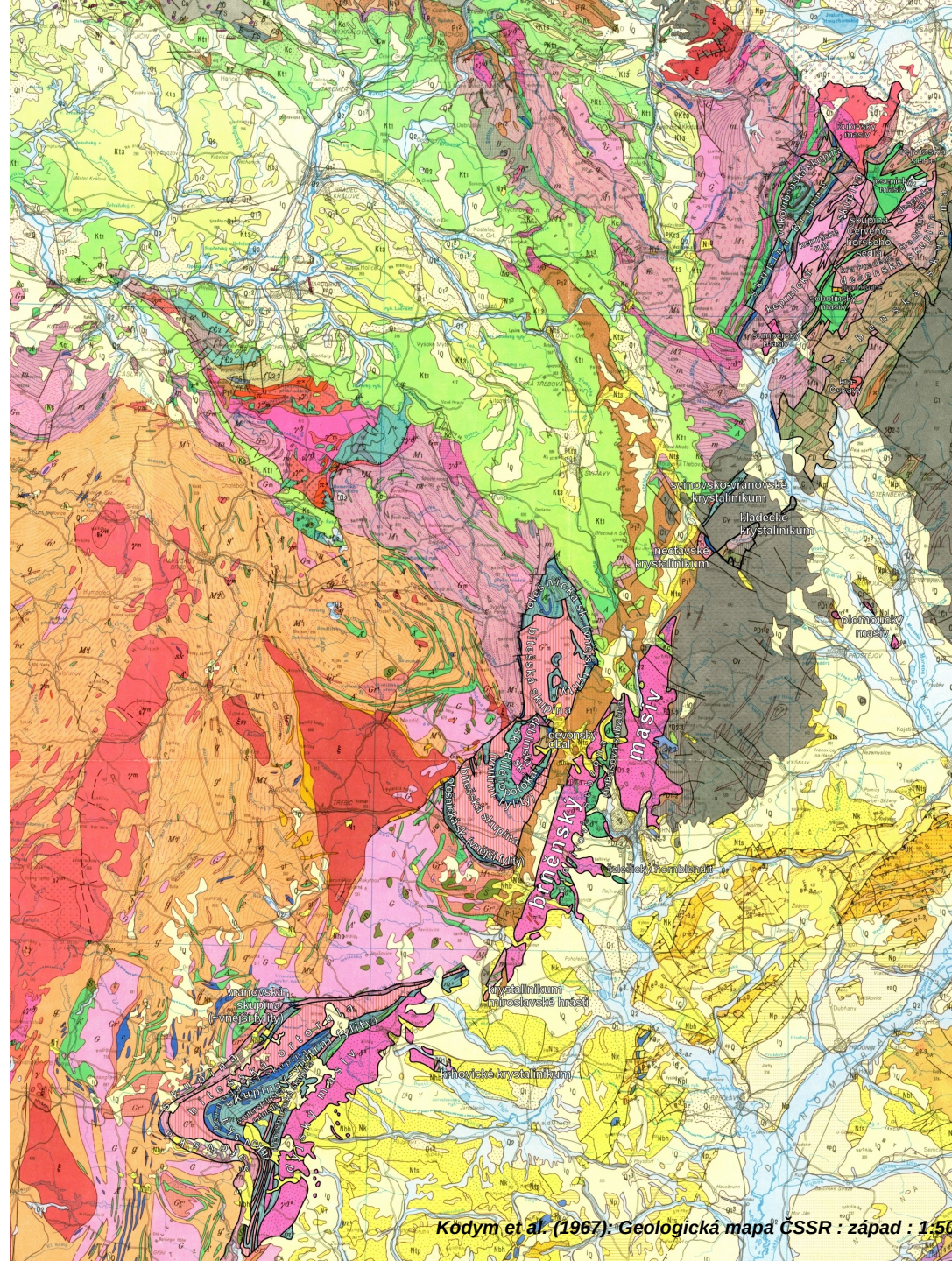
V: pokračuje pod karpatskou předhlubní k peripieninskému lineamentu (bradlovému pásmu)



Kodym et al. (1967): Geologická mapa ČSSR : západ : 1:500000.- Ústřední ústav geologický. Praha.

Základní charakteristiky

- stavba MSO je diskordantní vůči strukturní zonalitě západnějších jednotek (lugodanubiku) – MSO je odlišnou paleogeografickou entitou s odlišným vývolem v Pt i Pl
- kolize s lugodanubikem způsobila silné variské přepracování západní části



Kodym et al. (1967): Geologická mapa ČSSR : západ : 1:500000.- Ústřední ústav geologický. Praha.

Brunovistulikum

- jedná se o hercynsky přepracovaný kadomský blok
- CO VYSTUPUJE NA POVRCH:
paraautochtoní jednotky vystupující v tektonických polooknech

dyjský masiv

brněnský masiv

olomoucký masiv

deblínská skupina ve svratecké klenbě

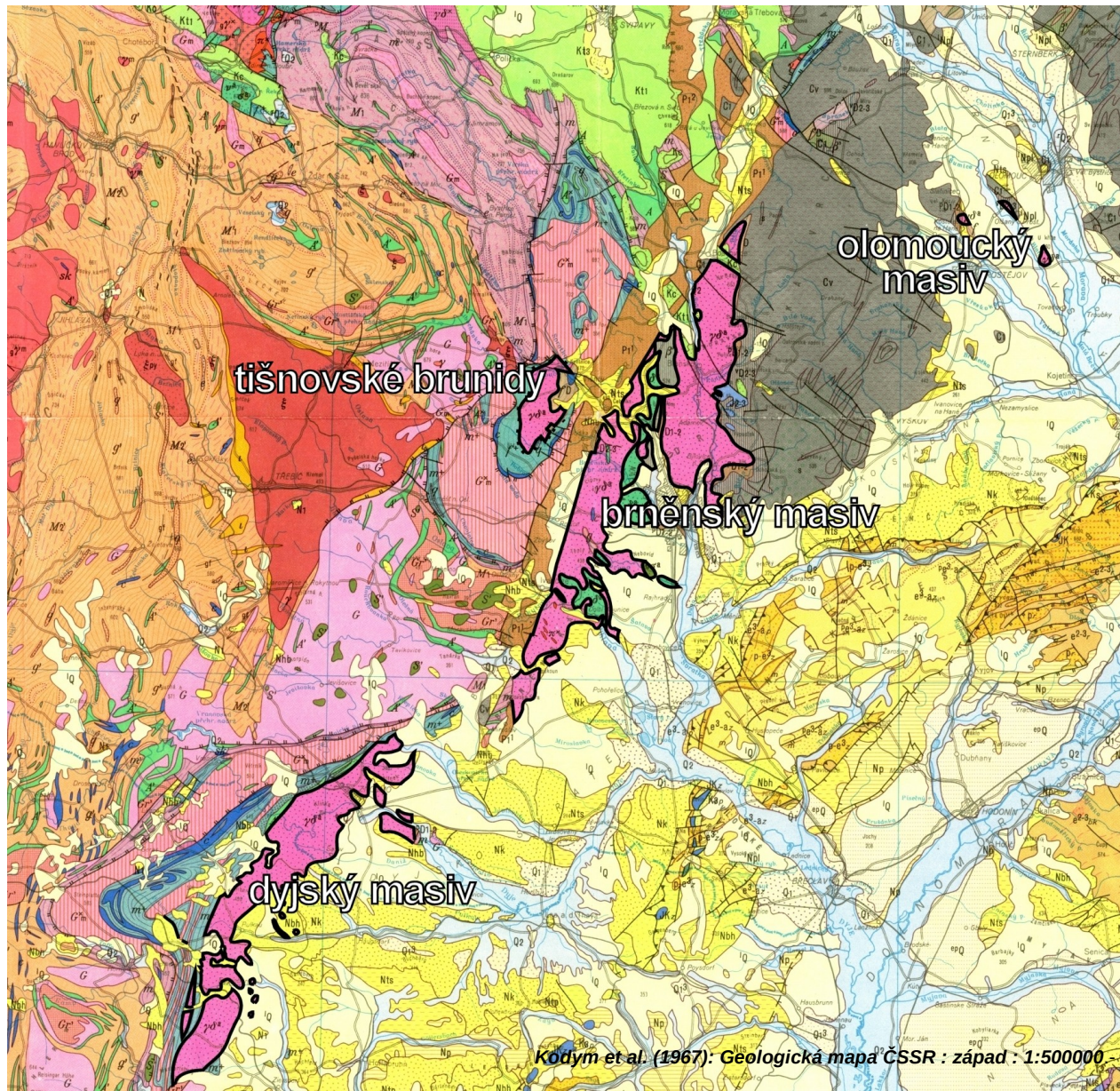
+ ortoruly kladeckého krystalinika

+ případně i desenská klenba v silesiku

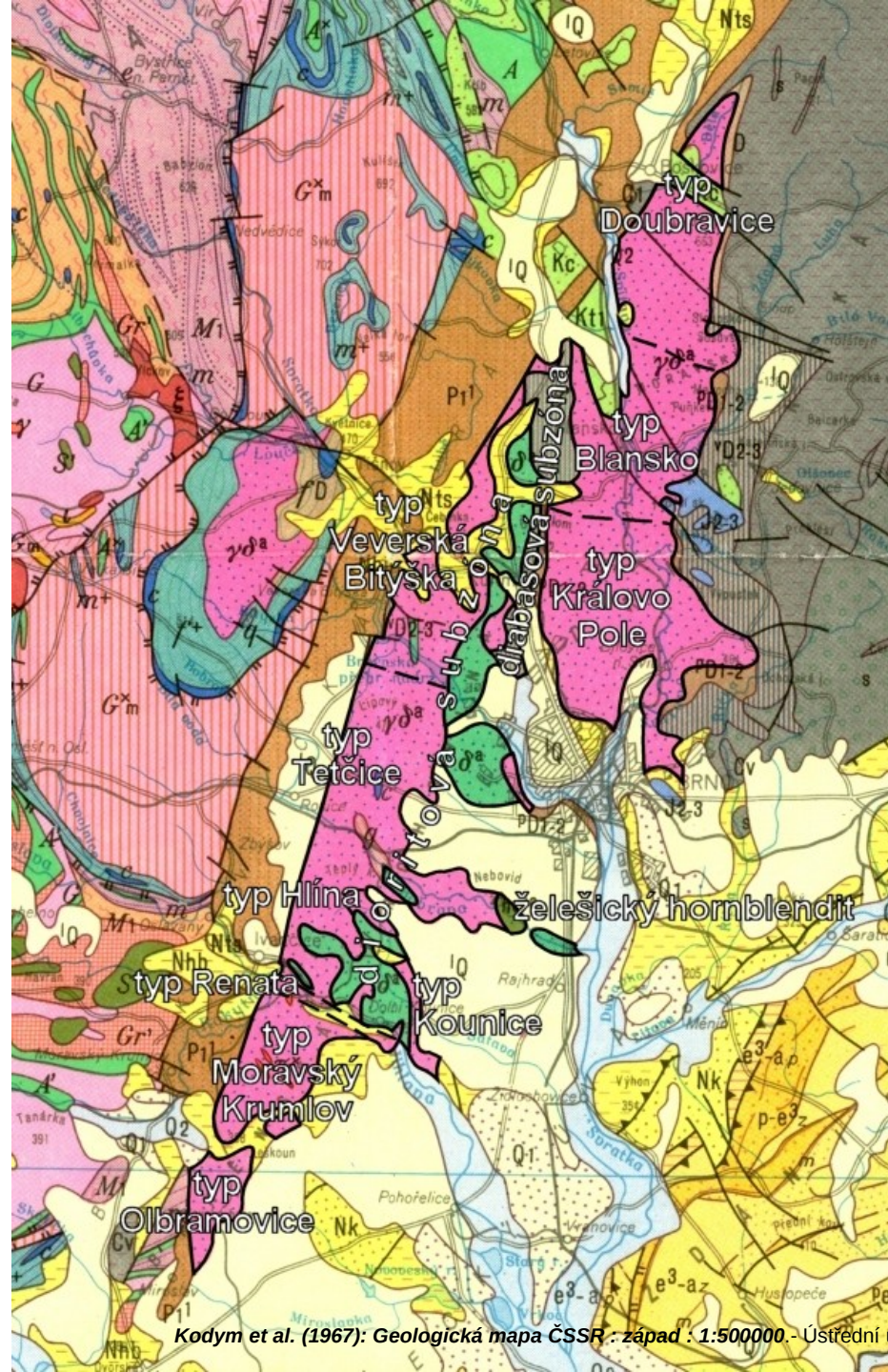
případně: brněnský batolit

(dyjský terán+ofiolitová zóna+slavkovský terán)

Brunovistulikum

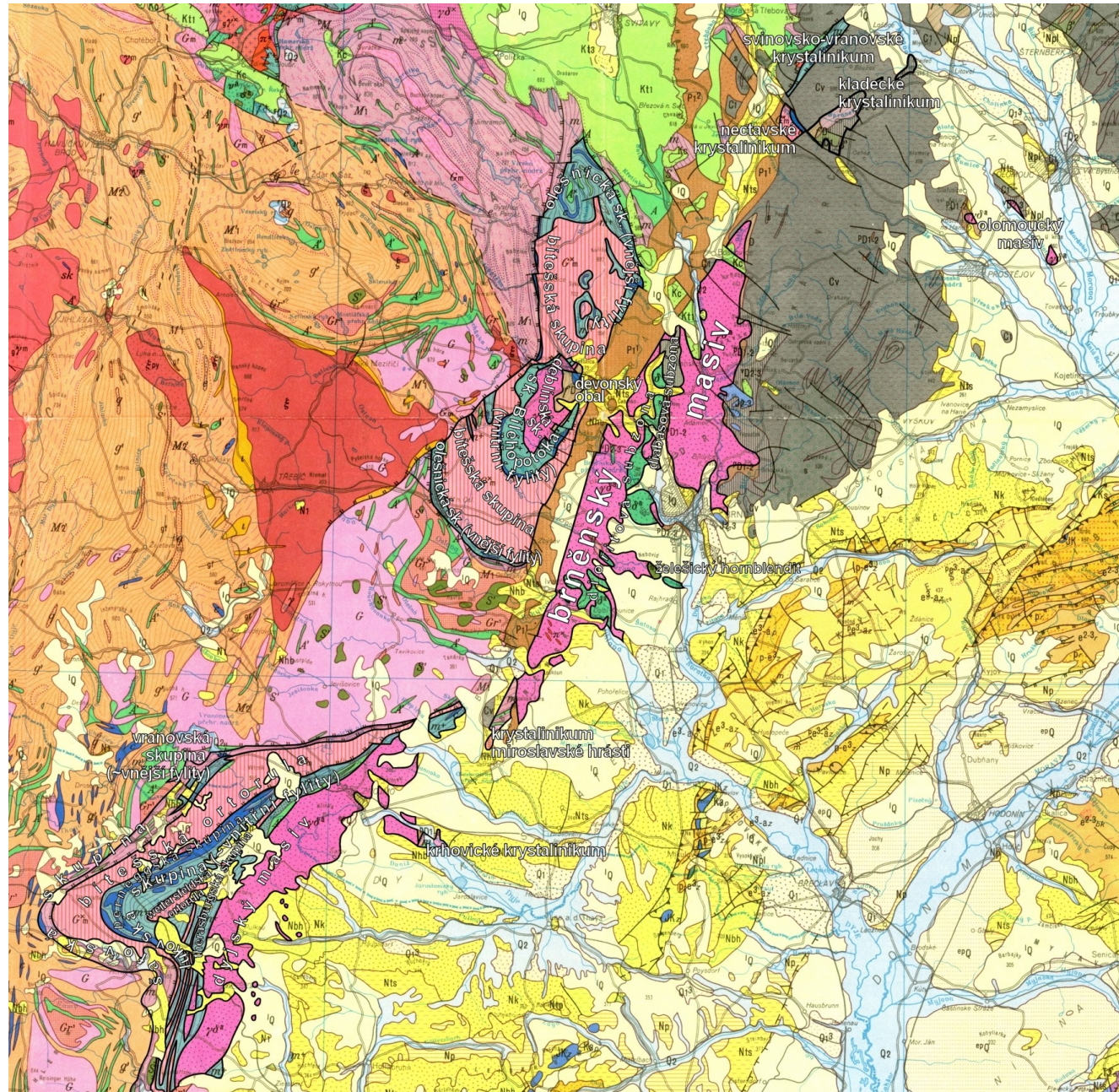


Brněnský masiv



krhovické krystalinikum
+krystalinikum
miroslavské hráště

- bývají interpretovány
Jako trosky MLD
příkrovu



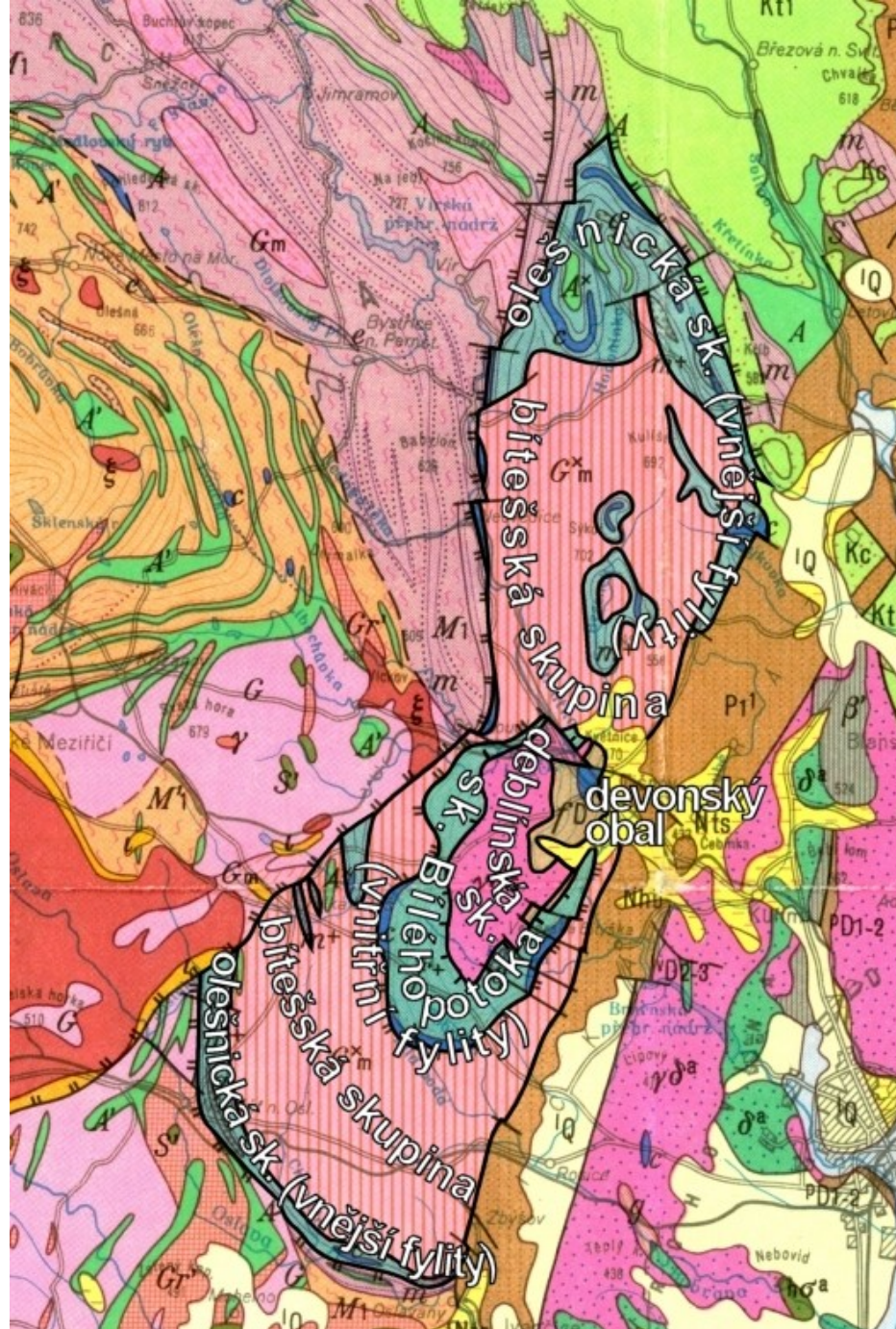
Kodym et al. (1967): Geologická mapa ČSSR : západ : 1:500000.- Ústřední ústav geologický. Praha.

Moravikum

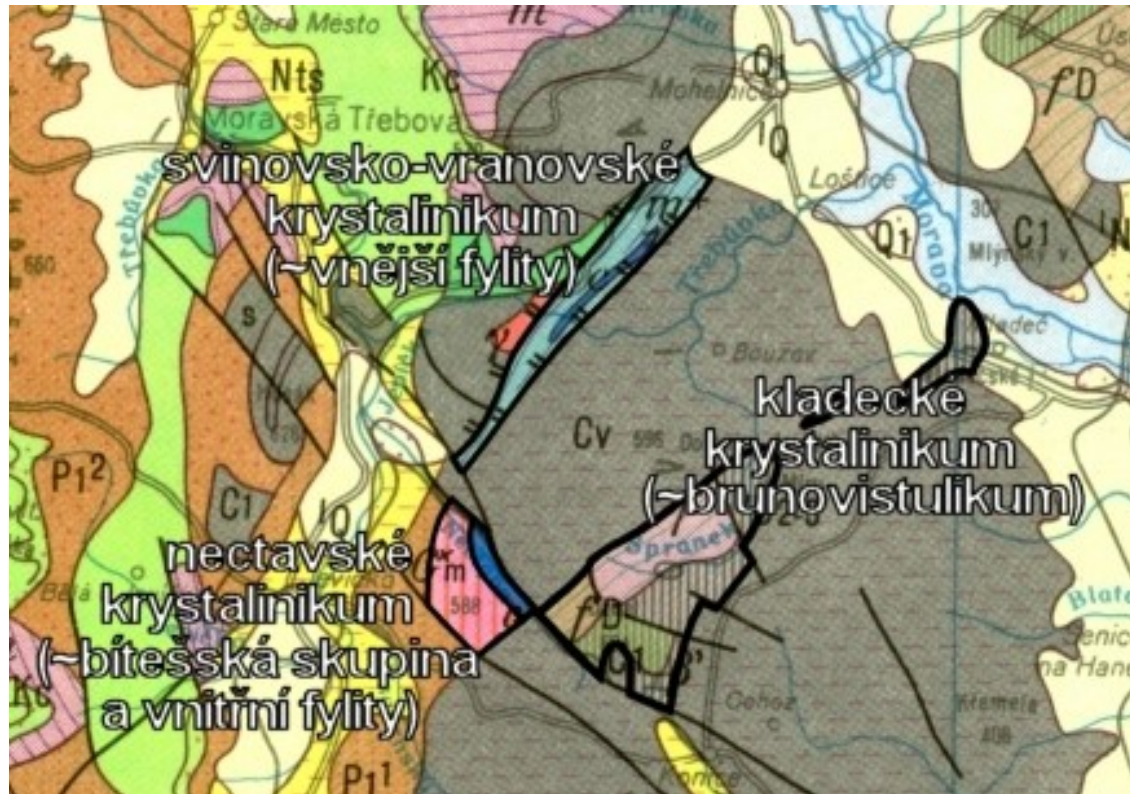
- soustava hercynských příkrovů nasunutých během kolize s MLD na brunovistulikum

	svratecká klenba	dyjská klenba	nectavská struktura
paraautocht on	deblínská skupina + devon	dyjský masiv + devon sk. Therasburg	kladecké krystalinikum + devon
vnitřní fylity	skupina bílého potoka	skupina Pernegg	nectavské krystalinikum (východní část)
bítešská ortorula	bítešská ortorula	bítešská ortorula	nectavské krystalinikum (západní část)
vnější fylity	olešnická skupina	vranovická skupina	svinovsko-vranovské krystalinikum
Moravská svorová zóna	Moravská svorová zóna	šafovská skupina	

Svratecká klenba



Nectavská struktura



Literatura

A. Přichystal, V. Obstová, M. Suk (Editors), Geologie Moravy a Slezska. Moravské zemské muzeum a Sekce geol. věd PřF MU, Brno

LEICHMANN, Jaromír a Volker HOECK. The Brno Batholith: an insight into the magmatic and metamorphic evolution of the Cadomian Brunovistulian Unit, eastern margin of the Bohemian Massif.

Journal of Geosciences, Praha: Czech geol.Soc, 2008, roč. 53, č. 1, s. 281-305. ISSN 1802-6222.