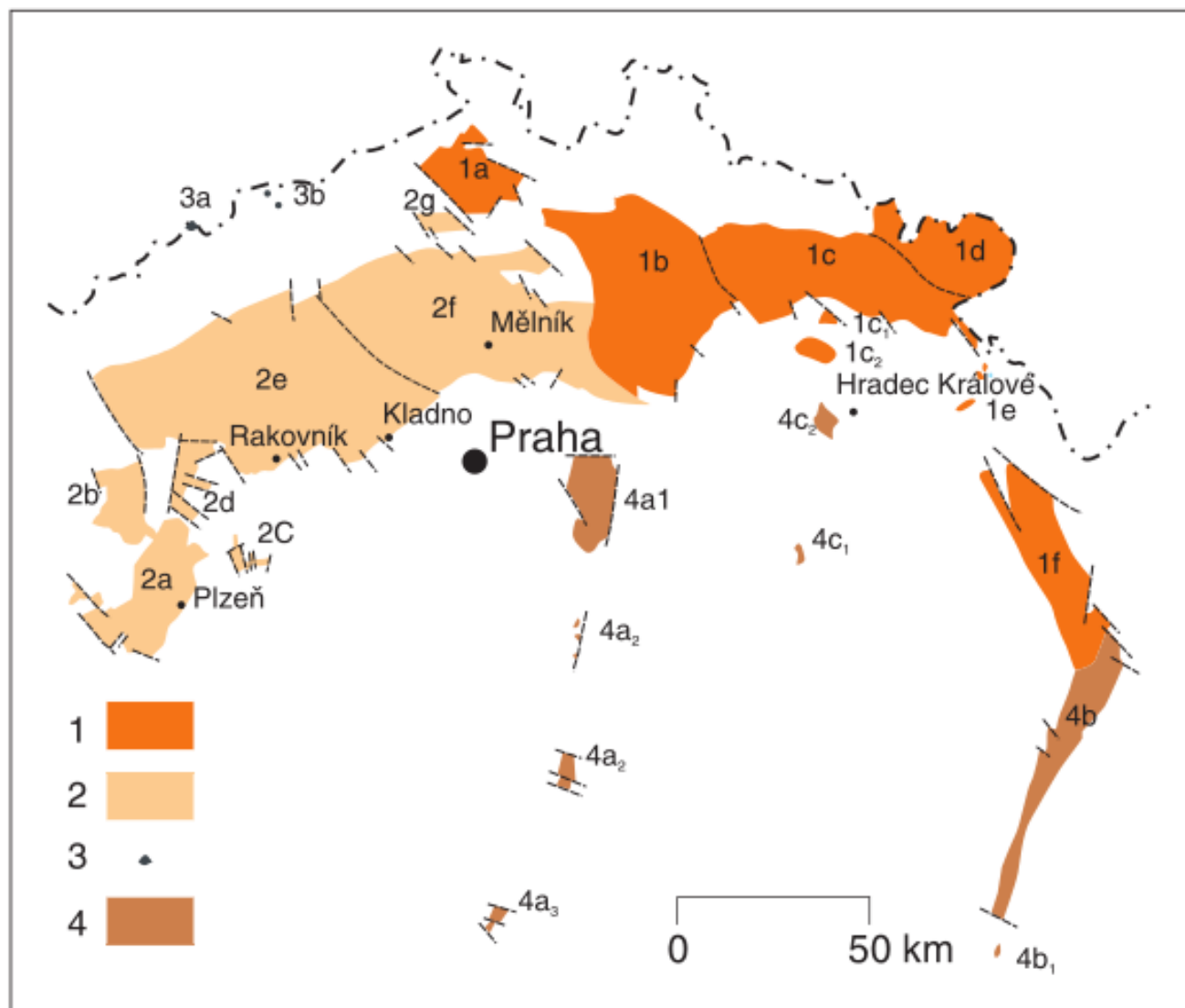


Regionální geologie ČR I

-

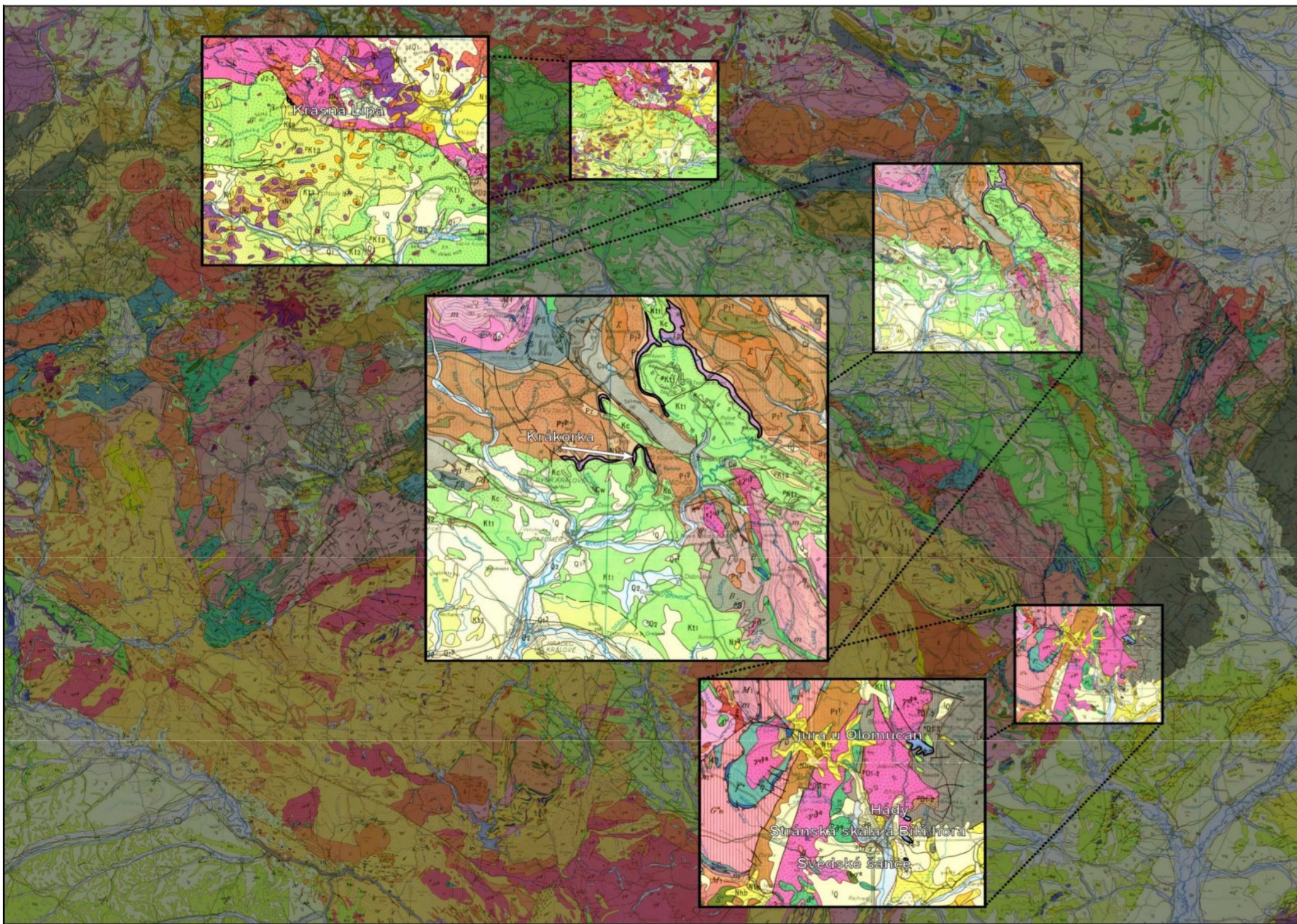
cvičení 8

Jan Petřík 2014



Obr. 11: Svrchnopaleozoické limnické pánve ČM – odkrytá mapa (podle členění přijatého Československou stratigrafickou komisí – Commission 1994):

1 Pánve sudetské oblasti: **1a** - Česko-kamenická pánev, **1b** - mnichovobradištská pánev, **1c** - podkerkonošská pánev (s reliky permokarbonu na Zvíčíně - **1c₁** a na Hoříckém břbetu - **1c₂**), **1d** - vnitrosudetská pánev (česká část), **1e** - výskyty permu v Orlických borách, **1f** - orlická pánev. **2** svrchnopaleozoické pánve středočeské oblasti: **2a** - plzeňská pánev, **2b** - manětínská pánev, **2c** radnická pánev, **2d** - žibelská pánev, **2e** - kladensko-rakovnická pánev, **2f** - mšensko-roudnická pánev, **2g** - výskyt u Kravaň. **3** svrchnopaleozoické pánve české části krušnohorské oblasti: **3a** - relikt u Brandova, **3b** - relikty mezi Moldavou a Teplícemi. **4** svrchnopaleozoické brázdy: **4a** - blanická brázda - severní část: **4a₁** - českobrodská dílčí pánev, **4a₂** - centrální část - relikty v okolí Vlašimi a Tábora, **4a₃** - relikty v okolí Českých Budějovic, **4b** - boskovická brázda - **4b₁** relikty u Miroslavi, **4c** - jiblavská brázda, **4c₁** - relikt u Kraskova v Železných borách, **4c₂** - relikt u Hradce Králové

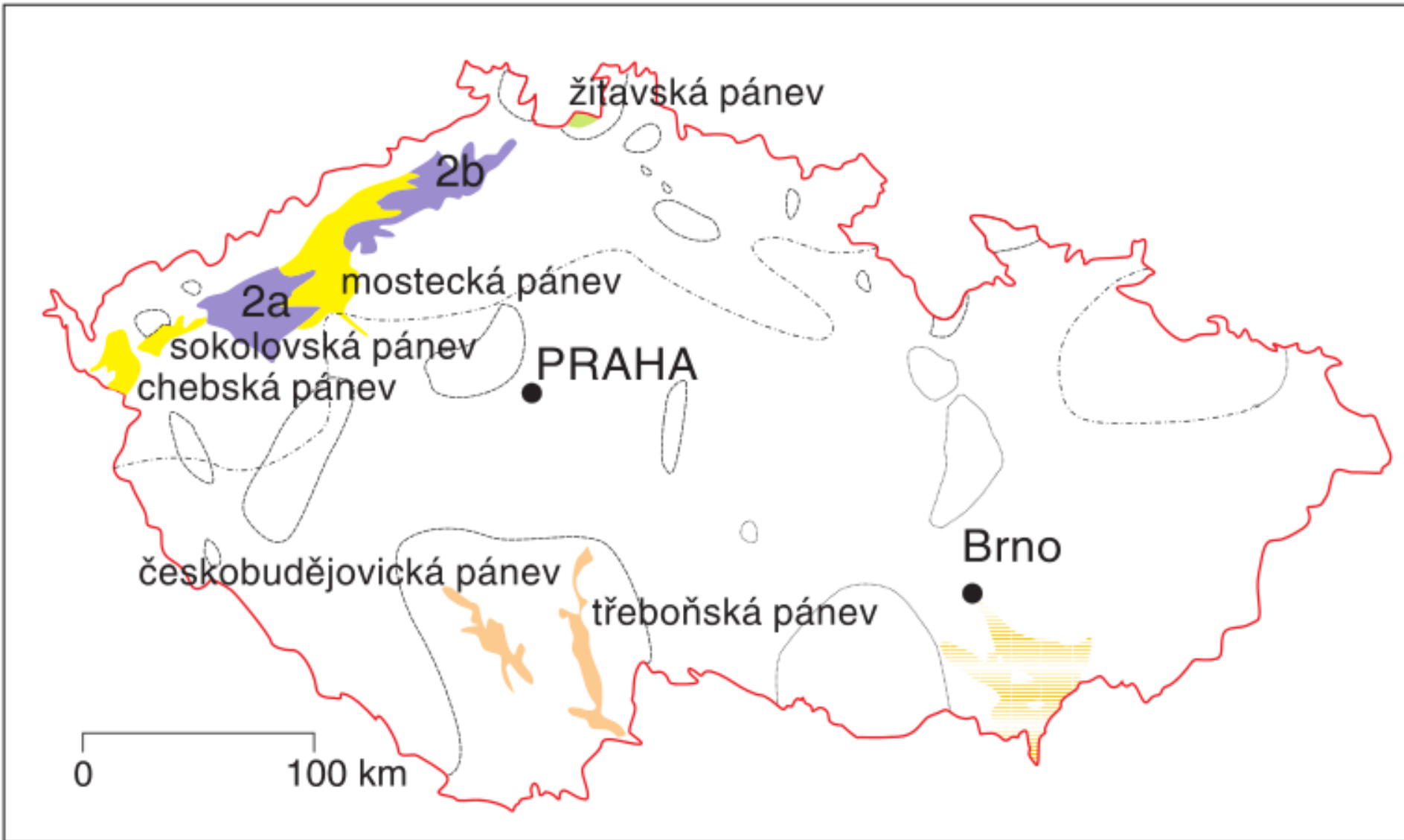


výskyty triasu a jury v rámci Českého masivu (mapový podklad: Kodým et al. 1967)



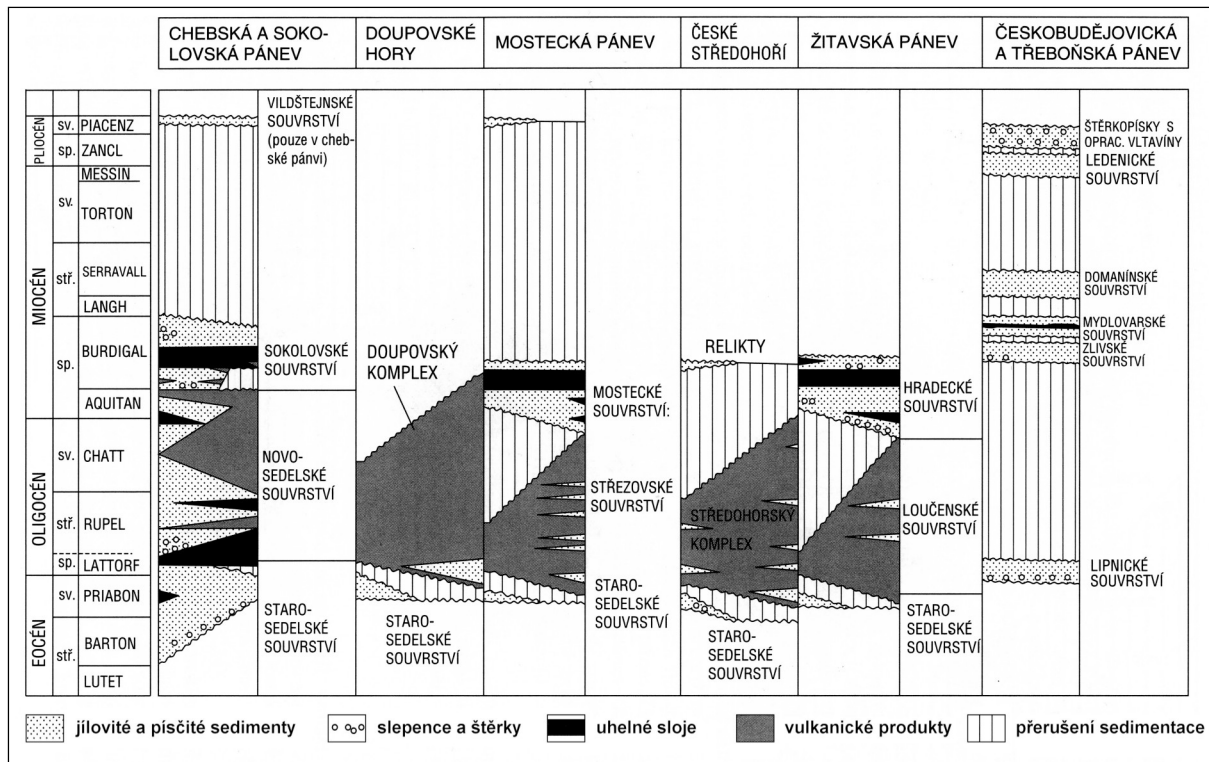
Rozšíření křídových sedimentů Českého masivu.

1 povrchové výskyty křídý v Českém masivu; **2** autochtonní křída jibovýchodních svahů Českého masivu skrytá pod uloženinami jednotek Západních Karpat; **3** plošně méně rozsáblé samostatné pánve: **a** - českobudějovická pánev, **b** - třeboňská pánev, **c** - osoblažská pánev; **4** bodové výskyty křídý: **1a** - křída u Kuřimi, **1b** - křída u Rudic, **1c** - křída u Hněvošic



Rozšíření terciérní sedimentů v Českého masivu:

1 podkrušnohorské pánve, **2a** - vulkanický komplex Doupovských hor, **2b** - vulkanický komplex Českého středohoří, **3** žitavská pánev (česká část), **4** jihočeské pánve, **5** autochtonní paleogén na ju. svazích brunovistulika skrytý pod sedimenty předblubně a karpatskými příkrovky, **6** oblasti s relikty sladkovodních terciérních sedimentů, **7** okraje rozšíření drobných těles neovulkanitů, **8** oblasti s relikty převážně mořských sedimentů výběžků karpatské předblubně



obr. 3: stratigrafické schéma hlavních terciérních pánví (převzato z: Chlupáč 2002)