

# Krušnohorská oblast (saxothuringikum)

# Regionální geologie ČR I

-

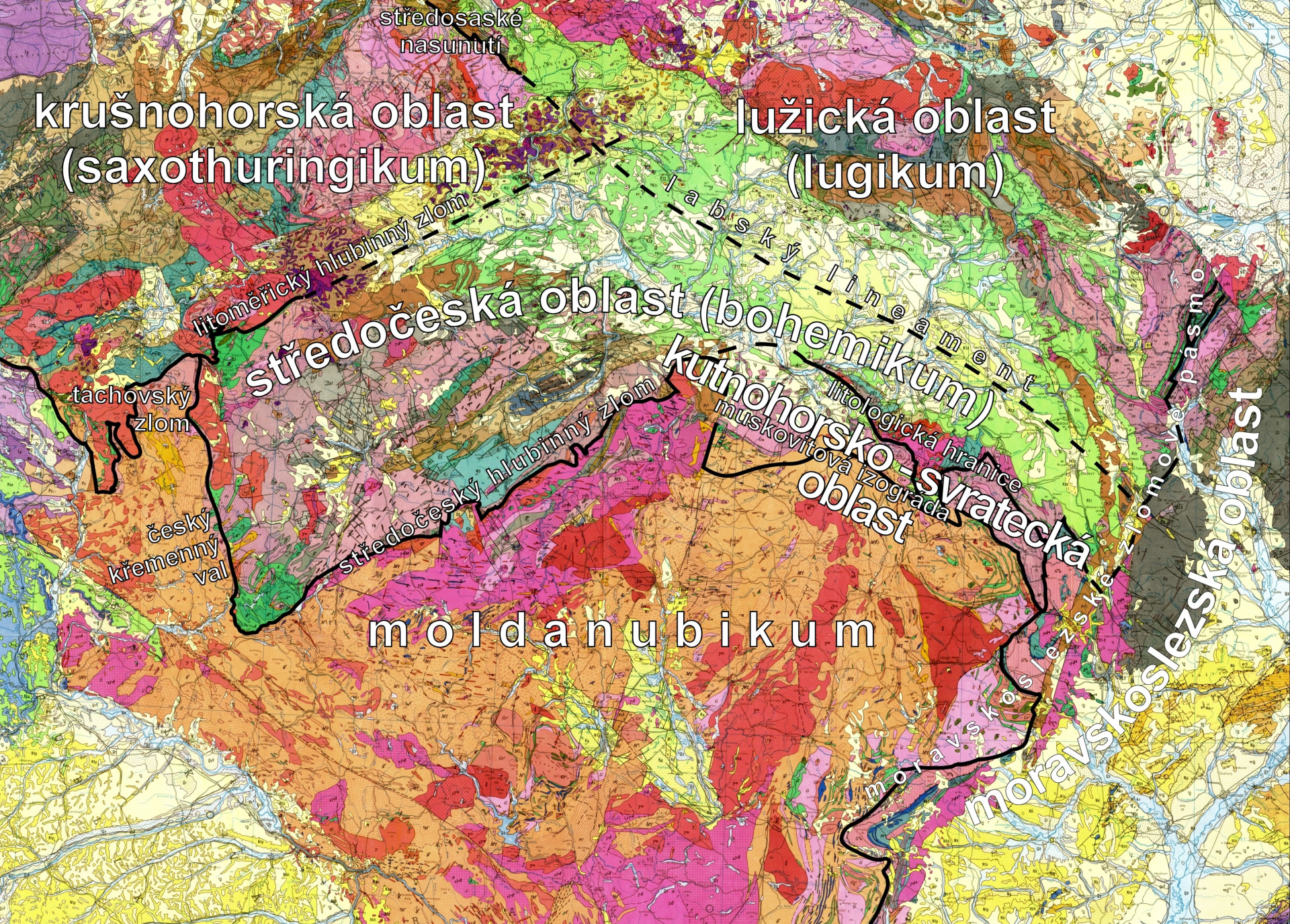
## *cvičení 7*

Jan Petřík 2014

(mapové podklady převzaty od V. Sešulky)

# Ohraničení

- J, JV (s moldanubikem a bohemikem): litoměřický hlubinný zlom (tepelská sutura – šev po uzavření sasko - durynského oceánu, Kachlík 2003)
- SV (s lugikem): středosaské nasunutí
- Z+S: pokračuje do Německa, kde je překryto mladšími sedimenty



Kodym et al. (1967): Geologická mapa ČSSR : západ : 1:500000.- Ústřední ústav geologický. Praha.

# Krystalinika

- Alochtonní patro je tvořeno příkrovy k. nasunutými z kořenové zóny v oblasti tepelské sutury na durynský paraautochton
- Intenzita metamorfózy klesá k SZ od tepelské sutury

# Krystalinika

- Krušnohorské krystalinikum

- freiberská skupina - spodní šedé (freiberské) ruly - nejspodnější, nejvíce metamorfované horniny

- krušnohorská skupina - červené ruly a migmatity, svrchní šedé ruly

- jáchymovská skupina - sv. Proterozoikum – sp. Paleozoikum - v nadloží krušnohorské sk.

- hermsdorfská skupina - sp. Paleozoikum

## Smrčinské krystalinikum

- Svatavské krystalinikum - kra Oloví (více metamorfovaná), kra kynšperská

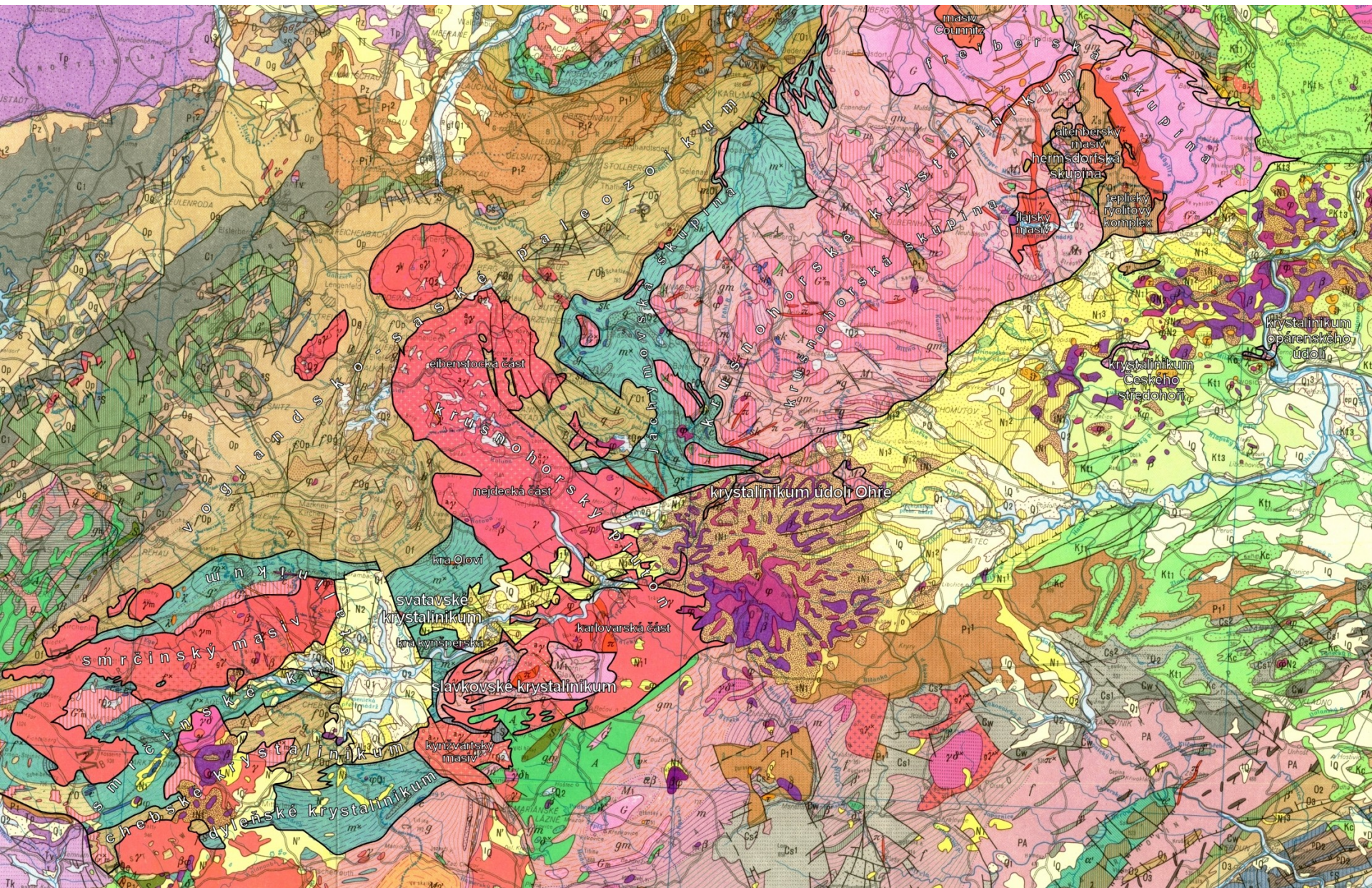
- Chebsko - dyleňské krystalinikum

- Slavkovské krystalinikum

- Krystalinikum údolí Ohře

- Krystalinikum u Bíliny a Teplic (Českého středohoří)

- Krystalinikum Opárenského údolí

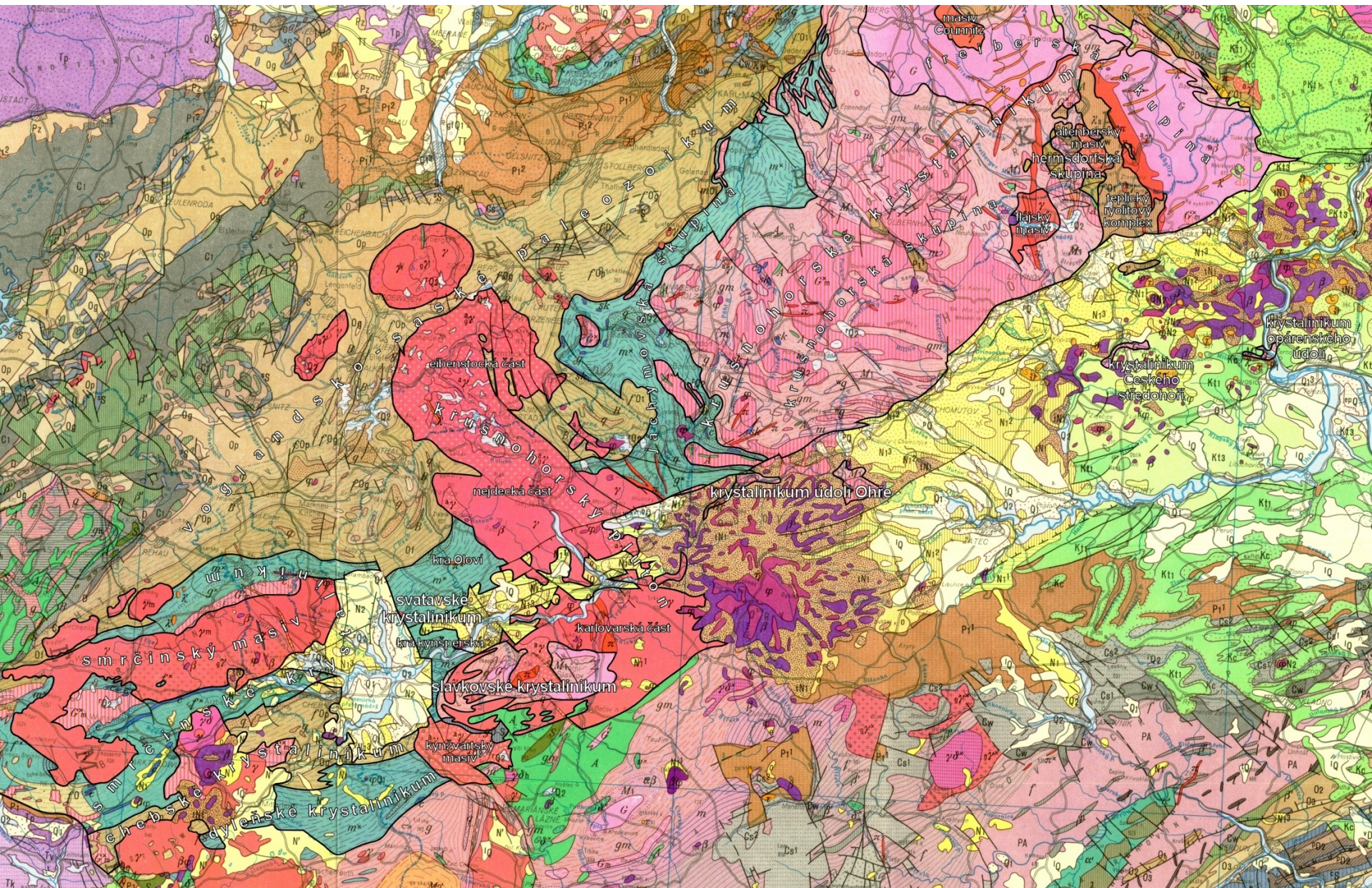


Kodym et al. (1967): Geologická mapa ČSSR : západ : 1:500000.- Ústřední ústav geologický. Praha.

# Palezoikum

- Voglandsko-saské (kambrium -sp. karbon)
- Autochtonní Pl (v Durynsku, Vogtlandu, v krušnohorském k., smrčinském k., dyleňském k. a slavkovském k.) nasedá diskordantně na kadomský podklad
- Sedimentace v Pl doprovázena riftovým vulkanismem a intruzemi granitů (často přeměněny na ortoruly)





Kodym et al. (1967): Geologická mapa ČSSR : západ : 1:500000.- Ústřední ústav geologický. Praha.

# Magmatity

- prevariský magmatismus – ekvivalenty lužického plutonu  
Přeměněné na ortoruly (freiberské šedé, červené kateřinohorské)
- kambroordovické – selbská, wunsielská ortorula
- variské – granitoidy smrčinského a karlovarského plutonu,  
flájský granit, granitoidy slavkovského lesa

Mariánsko-lázeňský komplex (v bohemiku) je ofiolit po sasko-durynském oceánu

# Magmatity

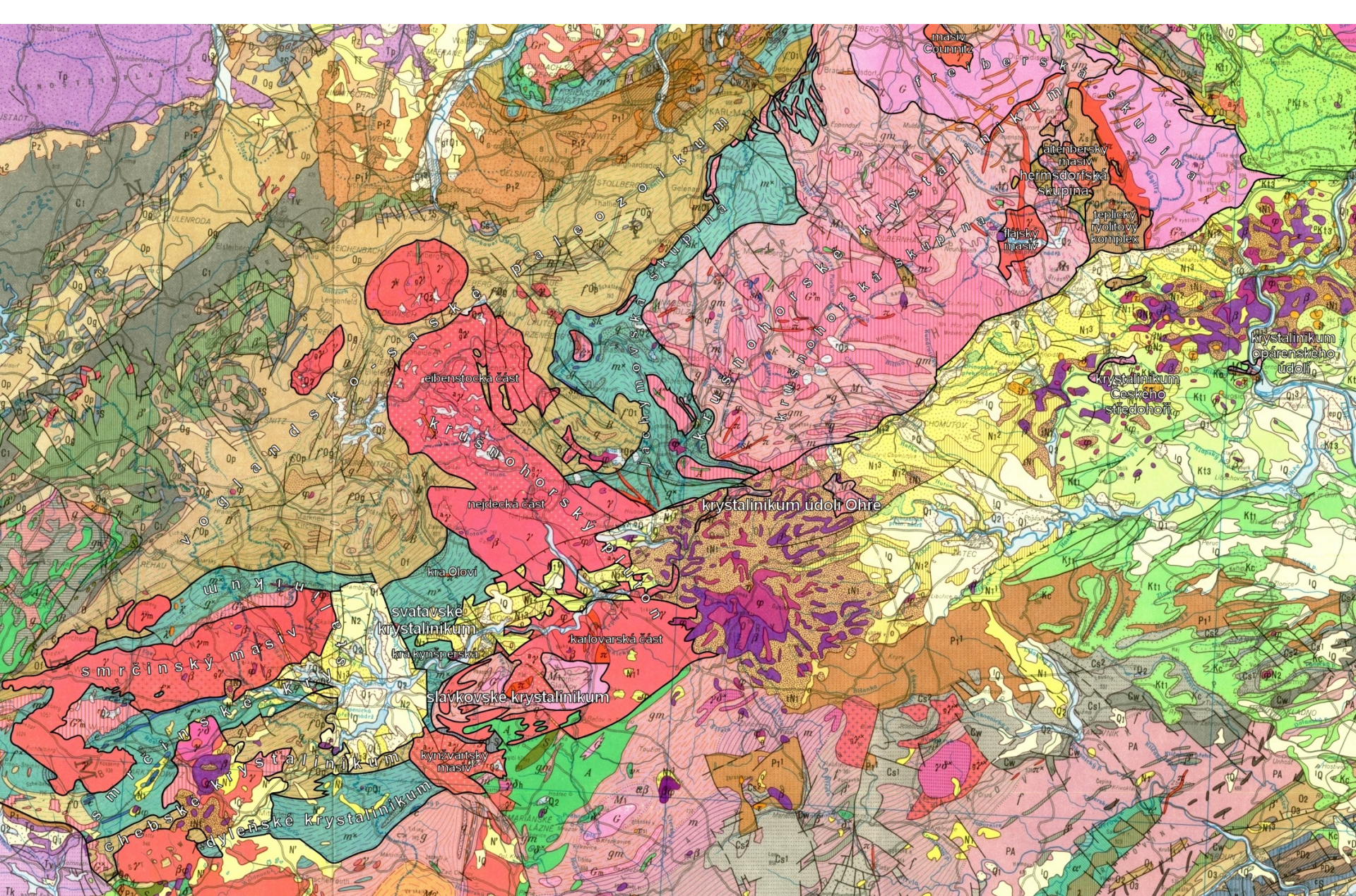
- Krušnohorský pluton:

Karlovarský pluton, nejdecká část, eibenstocká část

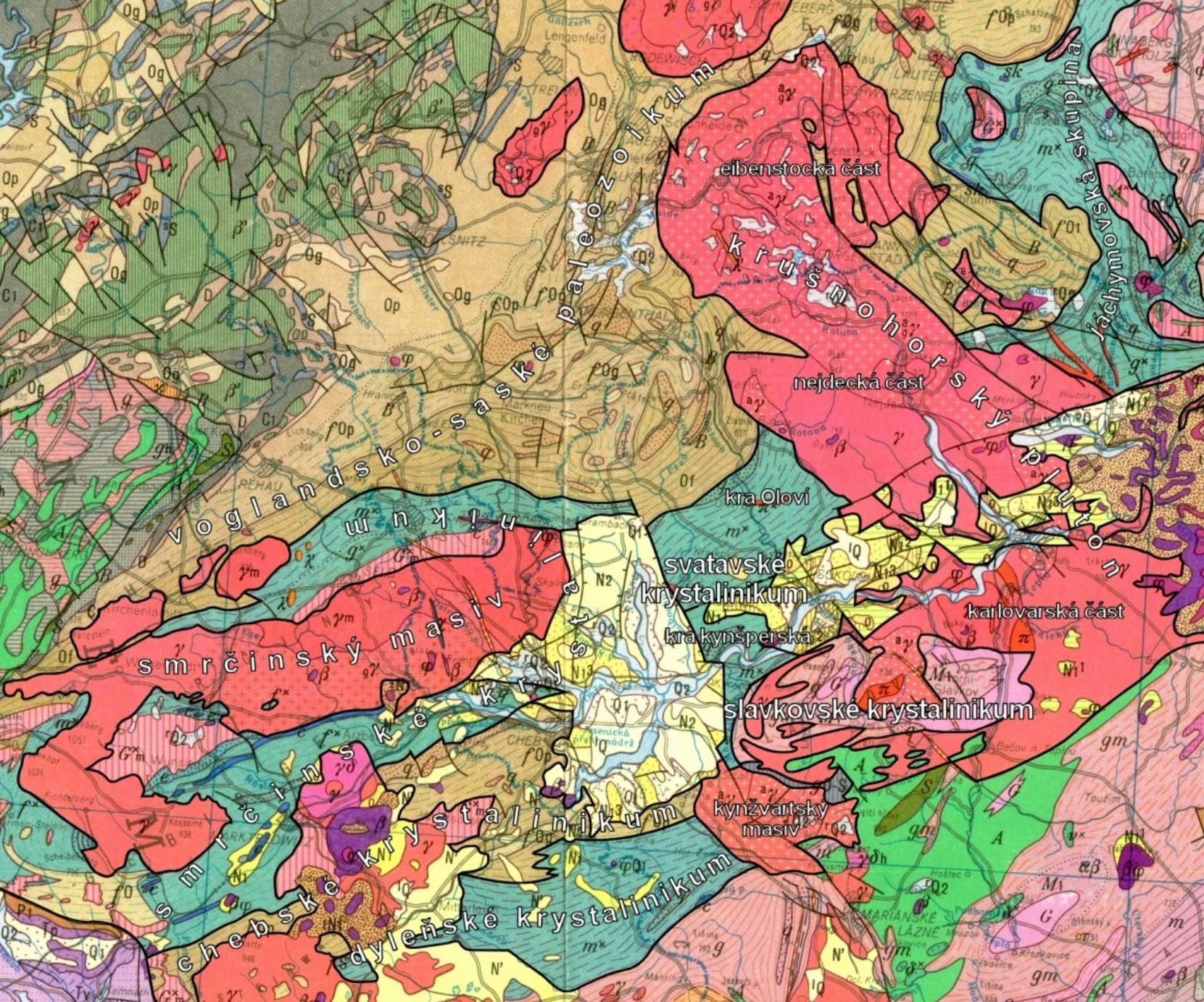
Litologie: horská žula + krušnohorská žula

(proniká horskou žulou)

- smrčinský pluton
- žandovský (kynžvartský) masiv
- flájský granit
- altenberský masiv
- granitoidy Slavkovského lesa
- teplický ryolitový komplex, žulový porfyr
- relikty altenbergsko-teplické kaldery



Kodym et al. (1967): Geologická mapa ČSSR : západ : 1:500000.- Ústřední ústav geologický. Praha.



Kodym et al. (1967): Geologická mapa ČSSR : západ : 1:500000. - Ústřední ústav geologický. Praha.

