



# Nezaměstnanost

Prostorové sociálně ekonomické informace  
a jejich využití

cv. 4

11.3.2014

# Nezaměstnanost

- Stav na trhu práce, kdy pracovní nabídky nejsou schopny pokrýt poptávku
- nezaměstnaní
  - 15 let a starší (v období nebyli zaměstnaní)
  - aktivně hledá práci (ÚP, založení firmy...)
  - je připraven k nástupu do zaměstnání během 14 dní
  - Pokud osoby nesplňují tyto podmínky, jsou považovány za zaměstnané nebo ekonom. neaktivní
- krátkodobá x dlouhodobá nezaměstnanost
- různá struktura nezaměstnaných

# Nezaměstnanost

- Vychází se z definic **ILO** (*International Labour Organization*)
  - *Pod záštitou OSN*
  - *Od roku 1919, Versailles*
  - *Programy a přístupy pro zlepšení životních a pracovních podmínek ve světě*
  - *Školení, vzdělávání výzkum*

# Nezaměstnanost

- Ministerstvo práce a sociálních věcí (MPSV)
  - Ústřední orgán státní správy pro pracovněprávní vztahy
- ÚP – kraje
- Zákon 435/2004 Sb. o zaměstnanosti
- ILO



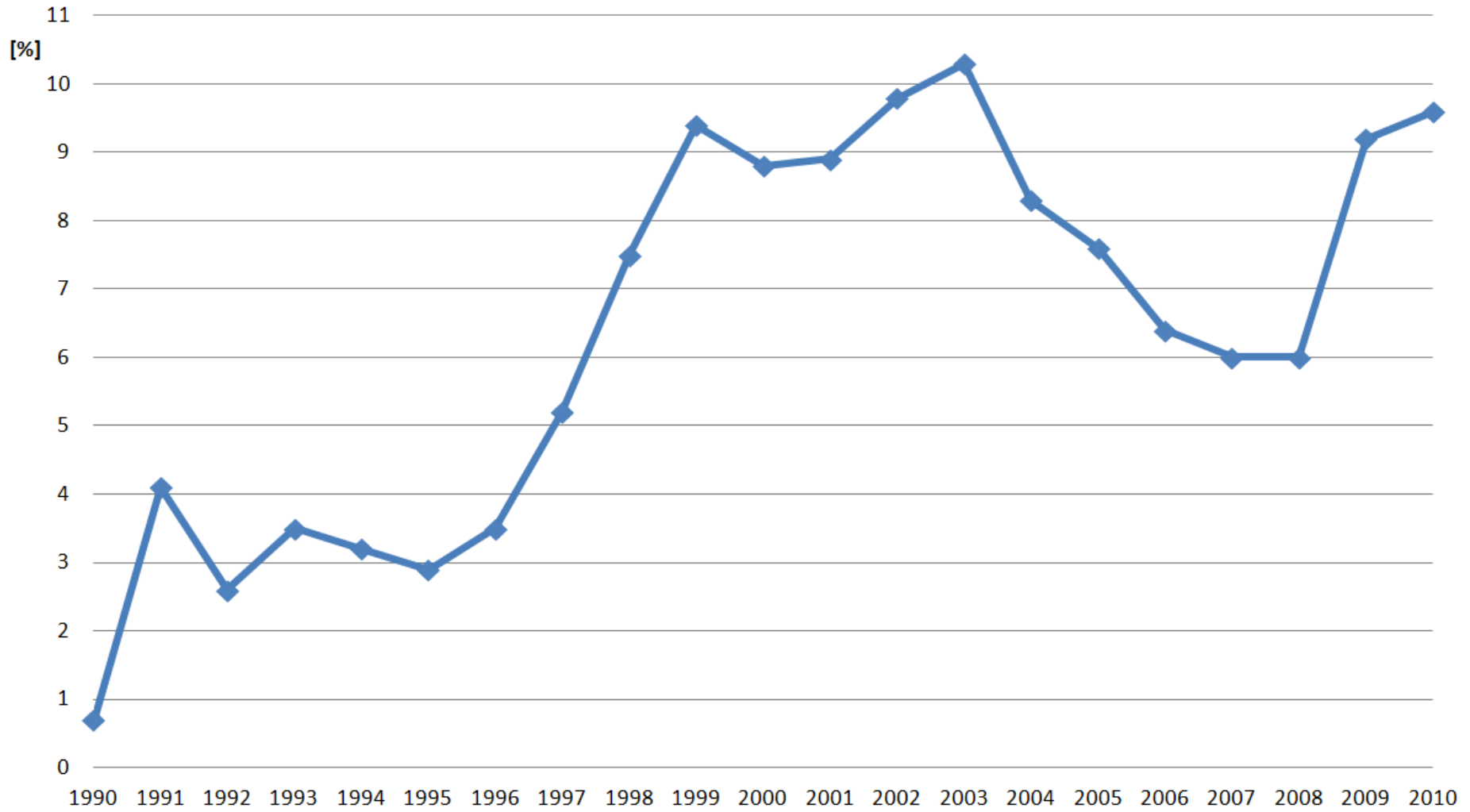
# Nezaměstnanost

- Politika zaměstnanosti
- Aktivní – rekvalifikace, kurzy, dotace na nová pracovní místa, daňové úlevy
- Pasivní – podpora, dávky

# Nezaměstnanost

- Před rokem 1989 prakticky „nulová“
- Povinnost záznamu v OP
- Po roce 1989 – nový problém (absence ÚP)
- 1990 – MN 0,7% (39tis. uchazečů)
- 1991 – MN 4,1% (222tis. uchazečů)
- 90. léta – nízká MN (v porovnání s ostatními postsocialistickými státy)
- Zlepšení před vstupem do EU + nová metodika

## Míra nezaměstnanosti v ČR (vždy k 31. 12.)



# Nezaměstnanost - ukazatelé

- Do roku 2012 v ČR dva ukazatele nezaměstnanosti
- Míra registrované nezaměstnanosti (MPSV)
- Obecná míra nezaměstnanosti (ČSÚ, VŠPS)



# Obecná míra nezaměstnanosti

## ■ Dle VŠPS

- probíhá nepřetržitě od prosince 1992
- na celém území České republiky, výsledky zveřejňovány za:
  - NUTS 1 (ČR)
  - NUTS 2 (regiony soudržnosti)
  - NUTS 3 (kraje)
- čtvrtletně (k 31. 3., 30. 6., 30. 9., 31. 12.),  
výsledky zveřejňovány 3 měsíce po skončení čtvrtletí
- cíl: získat informace o situaci na trhu práce  
→ provádět ekonomické, sociální, demografické a jiné analýzy

# Obečná míra nezaměstnanosti

## ■ VŠPS

- VŠPS vychází z doporučení Mezinárodní organizace práce (ILO)
- aplikaci doporučení v zemích EU konkretizuje Eurostat
- pro země EU platí jednotná metodika → LFS
- šetření je povinné
  
- VÝHODA: mezinárodně srovnatelné
  
- role ČSÚ v ČR:
  - a) připravuje šetření,
  - b) provádí sběr dat,
  - c) vyhodnocuje výsledky,
  - d) vydává shrnující publikace.

# Obecná míra nezaměstnanosti

## ■ VŠPS

### ■ **kvalifikované odhady**

- šetření probíhá v domácnostech bydlících v náhodně vybraných bytech
- počítány jsou všechny osoby obvykle bydlící ve vybraném bytě  
*pobyt: trvalý, přechodný, dlouhodobý, nehlášený*
- charakteristiky každého respondenta jsou vztaženy k jeho postavení v referenčním týdnu
- panel bytů je obměňován, každé čtvrtletí zařazeno 20 % nových bytů, po pěti čtvrtletích vyřazeny
  
- velikost vzorku:  
nejdříve 23 000 bytů,  
později 26 000 bytů (= 0,7 % všech trvale obydlených bytů),  
v současnosti 25 000 (= 0,6 %).
- 58 tis. respondentů (z toho 50 tis. ve věku 15 let a více)

# Obecná míra nezaměstnanosti

## ■ VŠPS

### ▪ **výhody**

- mezinárodně srovnatelné
- zjišťuje rozsah a charakter i ekonomicky neaktivního obyvatelstva

### ▪ **nevýhody**

- nevztahuje se na osoby bydlící dlouhodobě v hromadných ubytovacích zařízeních
- jedná se pouze o kvalifikovaný odhad (šetřeno 0,6 % bytů)

## ■ Publikace – Trh práce ČR (ČSÚ)

# Obečná míra nezaměstnanosti

- $MN = \text{počet nezaměstnaných (ILO)} / PS$   
(součet nezaměstnaných a zaměstnaných  
dle VŠPS) \* 100 (%)
- ČSÚ, EUROSTAT

# Registrovaná míra nezaměstnanosti (MPSV)

- Vycházelo ze statistik ÚP
- V čitateli původně registrovaní uchazeči (ÚP)
- Změna v roce 2004
- Sjednocení s ILO (stejně trendy)

# Registrovaná míra nezaměstnanosti (MPSV) od 2004

- Registrovaná míra nezaměstnanosti je podíl, kde v čitateli je počet **dosažitelných neumístěných uchazečů o zaměstnání** a ve jmenovateli součet **zaměstnaných z VŠPS, počtu pracujících cizinců podle evidence MPSV a MPO** a počtu **dosažitelných neumístěných uchazečů o zaměstnání**.
- Údaje o počtu zaměstnaných jsou počítány jako klouzavé průměry za posledních 12 měsíců.

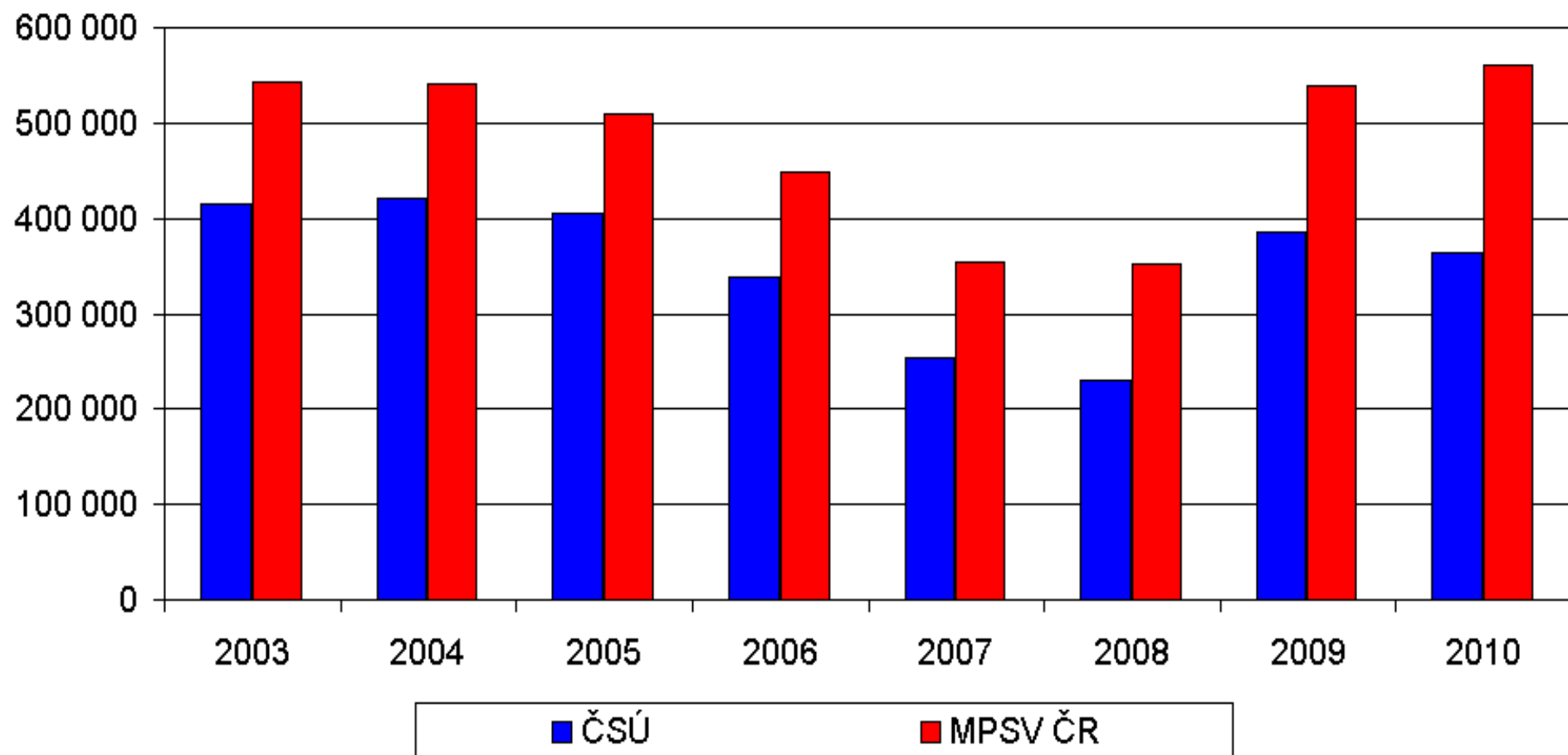
# DOSAŽITELNÝ UCHAZEČ

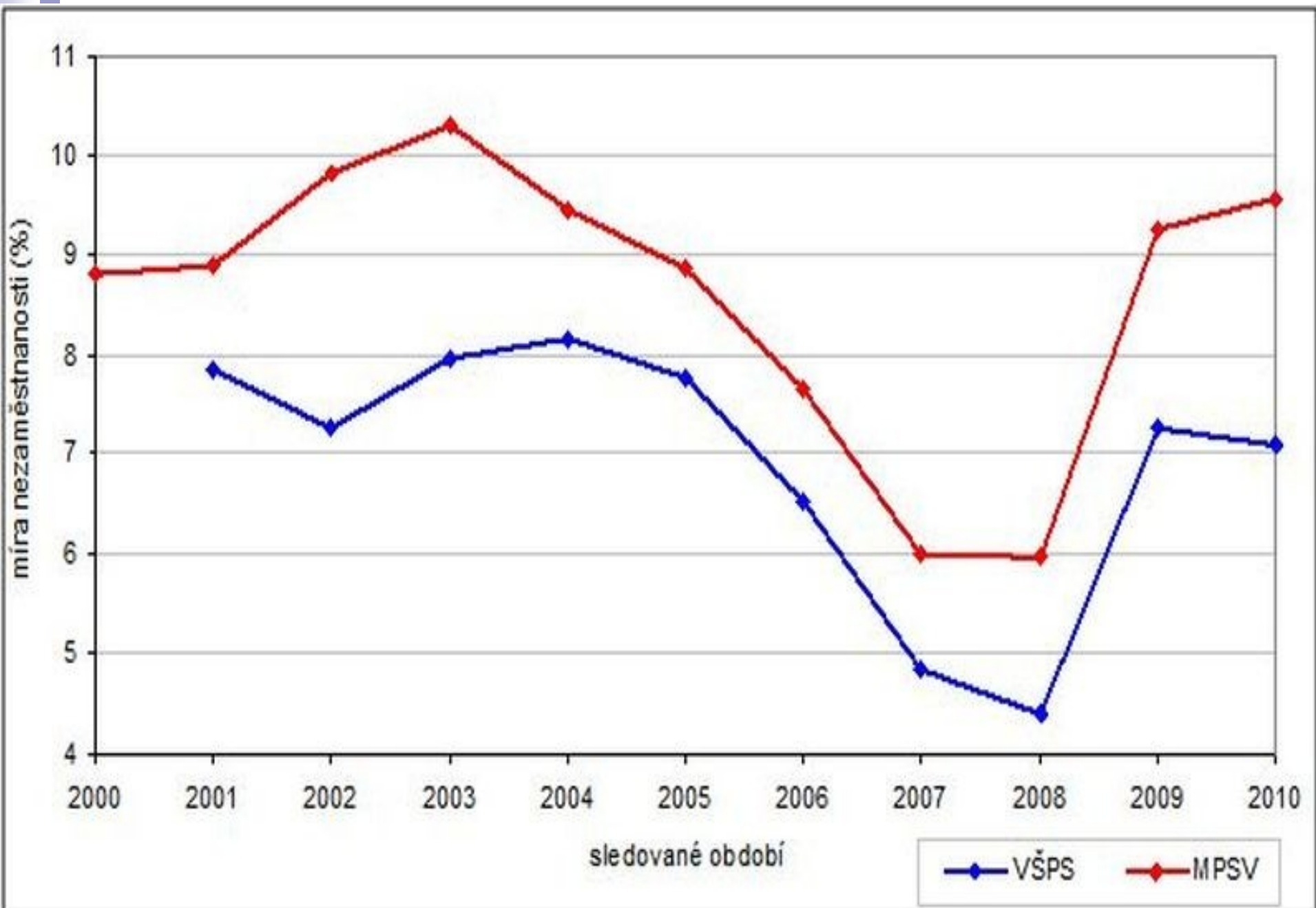


- není ve vazbě, ve výkonu trestu, nevykonává základní, náhradní nebo civilní službu
- nepobírá peněžitou pomoc v mateřství, hmotné zabezpečení po dobu mateřské dovolené, není v pracovní neschopnosti, není zařazen do rekvalifikačních kursů
- Nevykonává krátkodobé zaměstnání

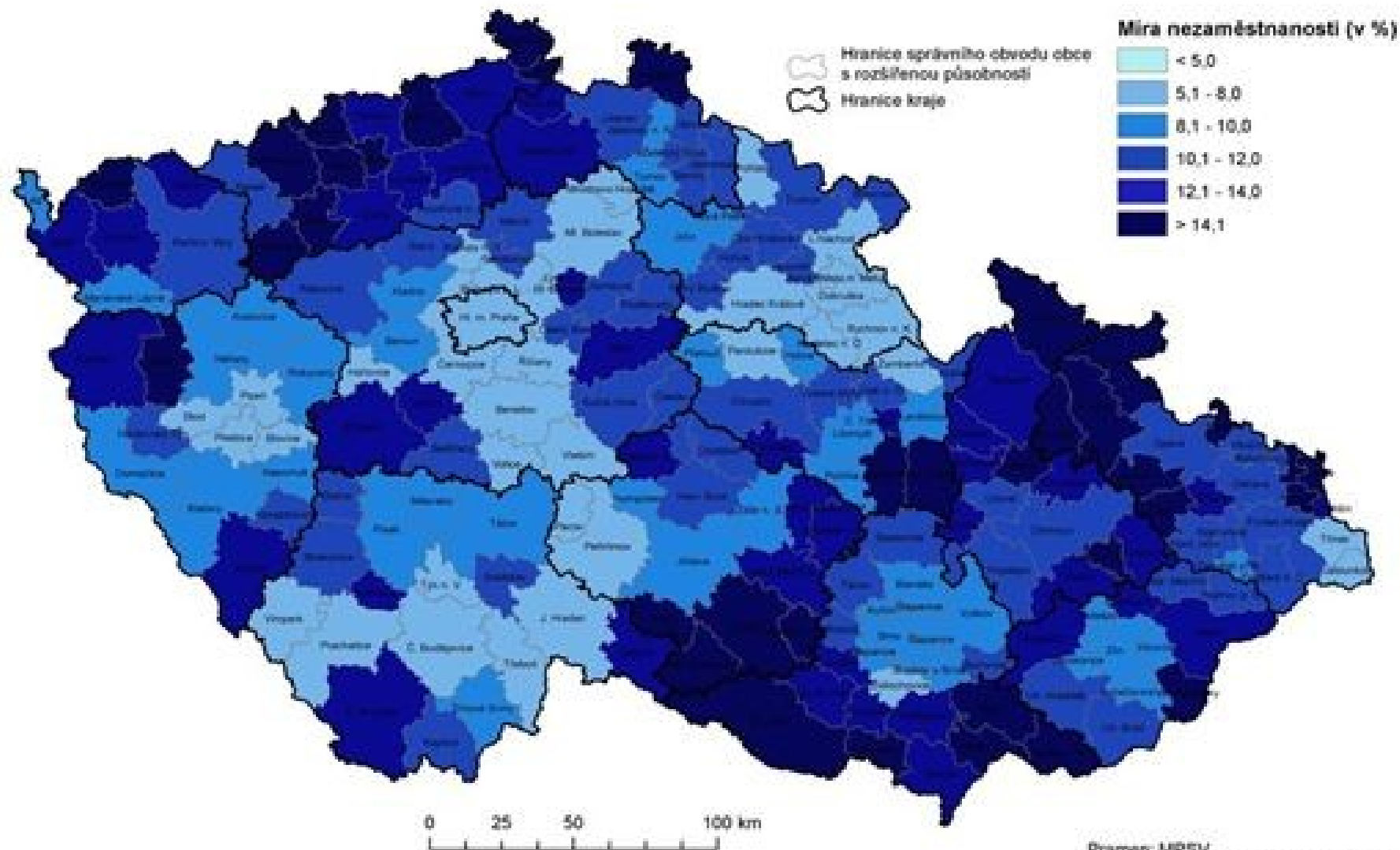


## Počet nezaměstnaných v ČR v letech 2003 - 2010

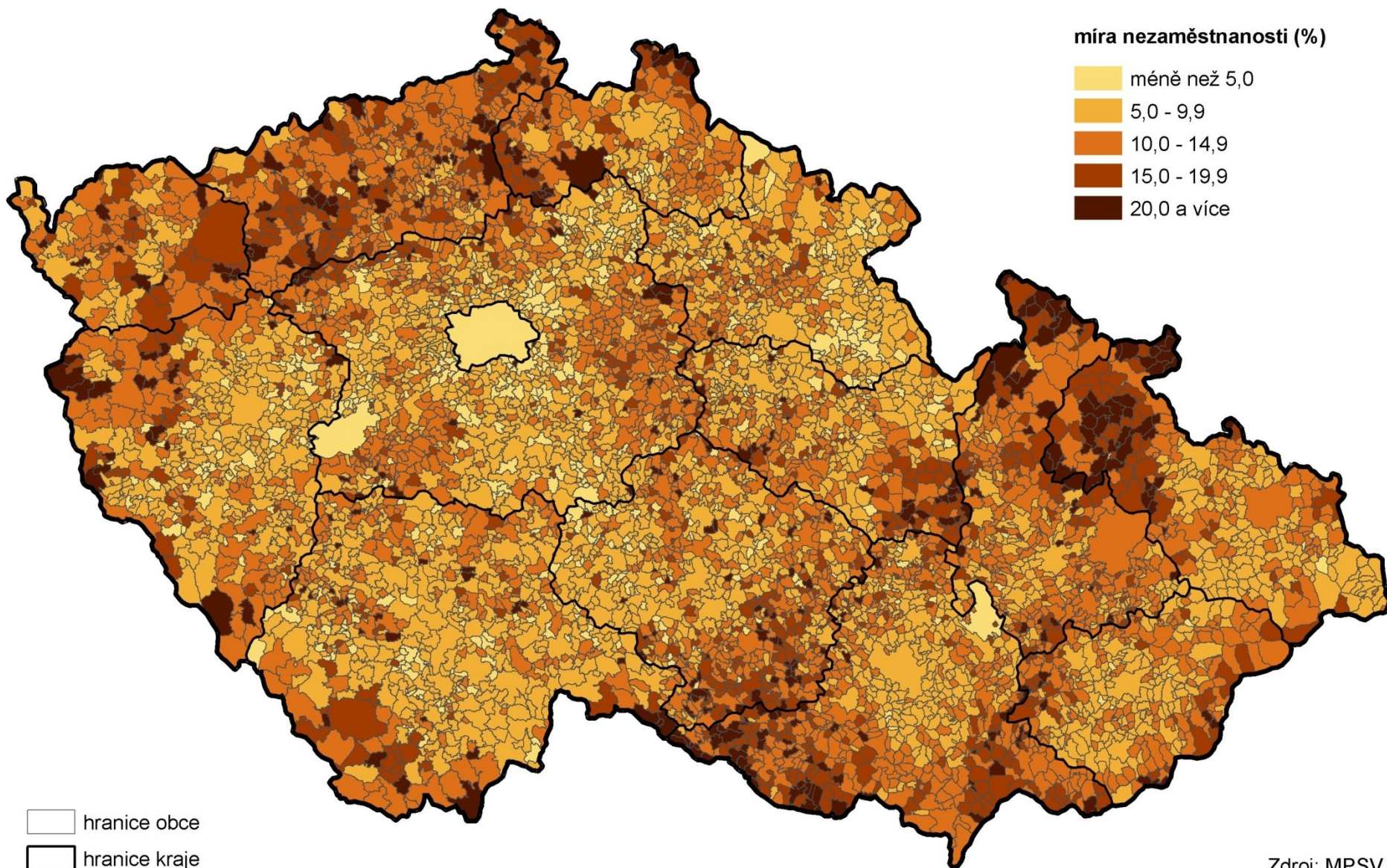




# MÍRA NEZAMĚSTNANOSTI VE SPRÁVNÍCH OBVODECH OBCÍ S ROZŠÍŘENOU PŮSOBNOSTÍ K 31. 12. 2010



# Míra nezaměstnanosti v obcích k 31. 12. 2011





# Podíl nezaměstnaných osob

- Dohoda mezi MPSV a ČSÚ
- Nový ukazatel -> **Podíl nezaměstnaných osob**

Uchazeči

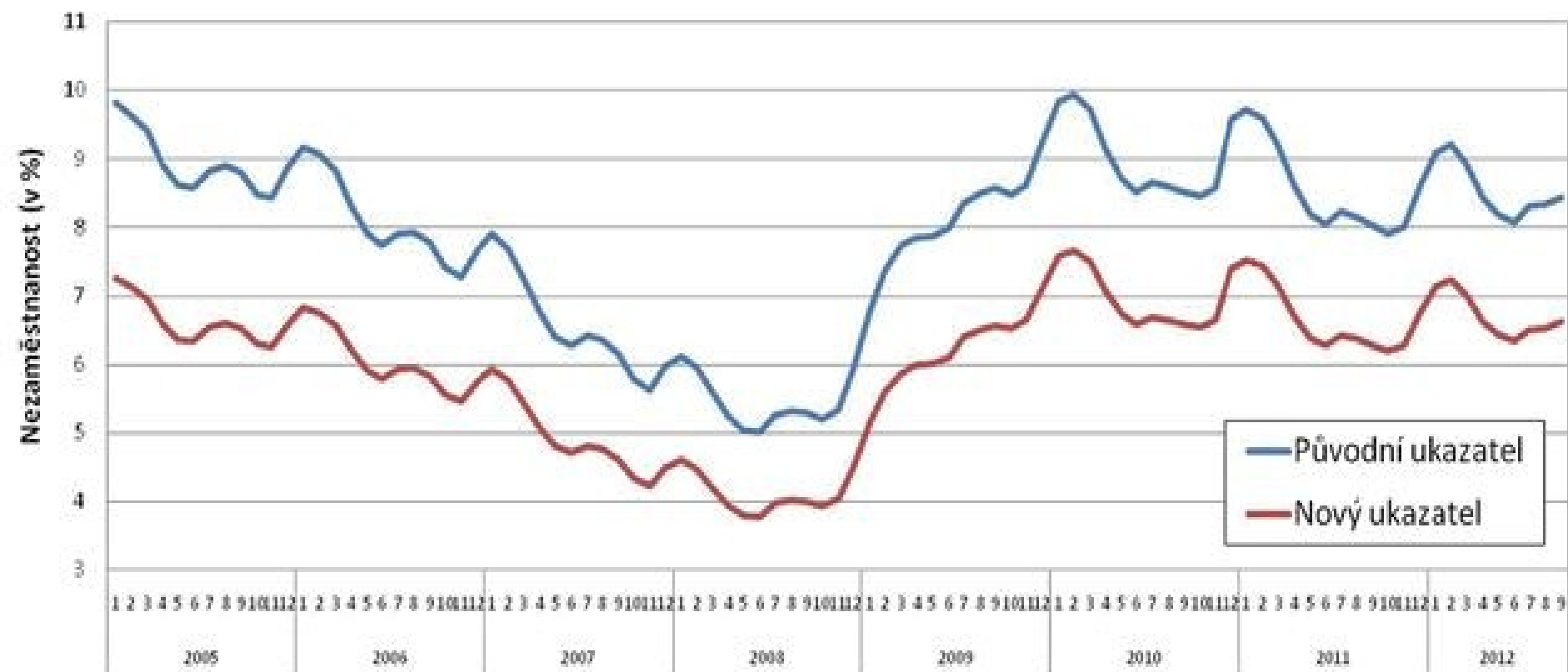
$\text{PNO} = \text{-----} * 100 [\%]$

Obyvatelstvo<sub>15-64</sub>

- MPSV
  - 2012 – data podle obou metodik
  - od ledna 2013 – pouze nová metodika

# Podíl nezaměstnaných osob

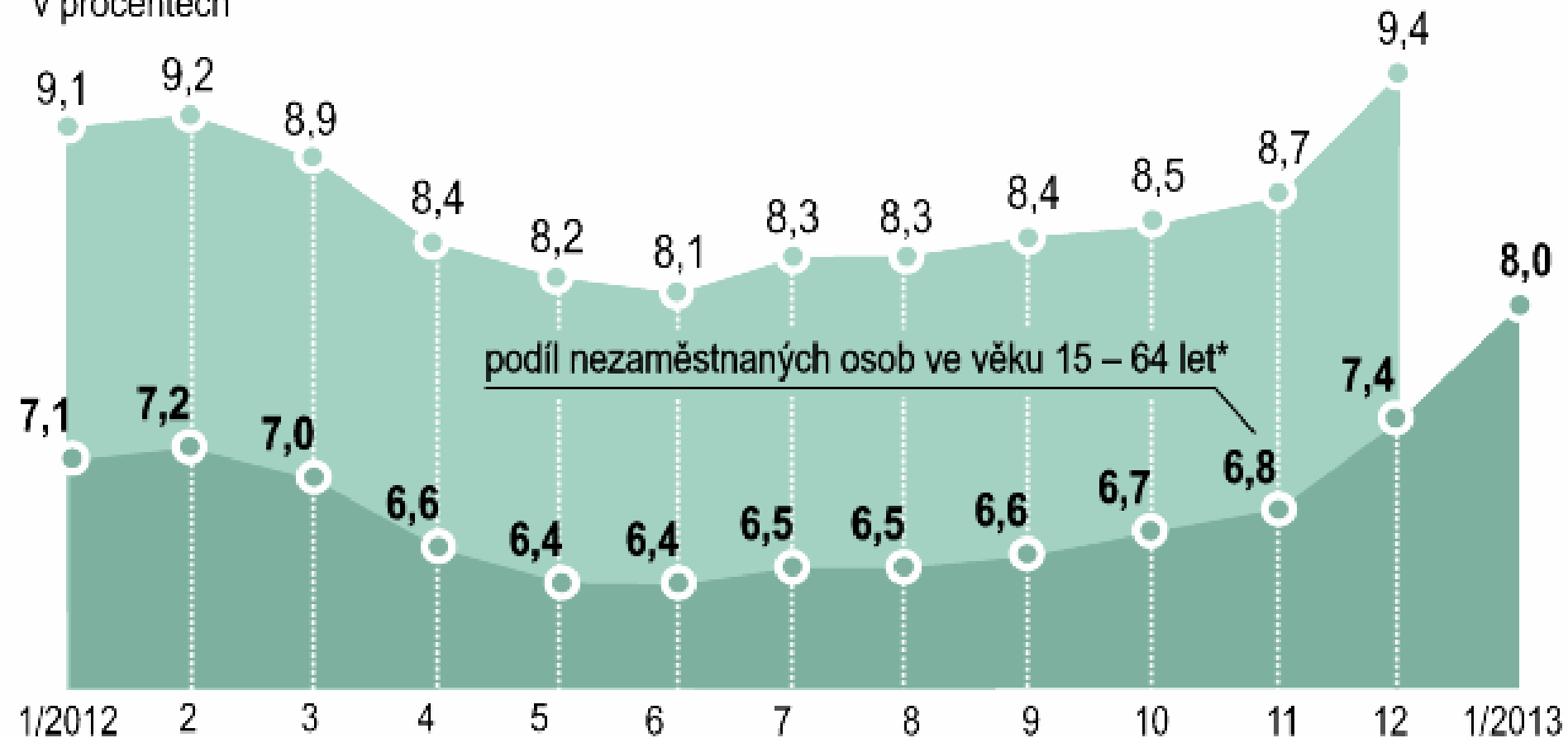
- Nový ukazatel bude vyjadřovat podíl nezaměstnaných ze všech obyvatel v daném věku, zatímco míra nezaměstnanosti poměřuje uchazeče o zaměstnání pouze k ekonomicky aktivním osobám, což je obtížněji interpretovatelné.
- *„Tento nový ukazatel bude konzistentní pro všechny úrovně územní hierarchie, bude snadněji interpretovatelný, odstraní nesrovnalosti v podkladových číslech i možnost záměny s mezinárodně sledovanou obecnou mírou nezaměstnanosti, kterou zveřejňuje Český statistický úřad,“* vysvětluje Štefan Duháň, ředitel odboru právní podpory a metodiky trhu práce MPSV.



leden 2013

# NEZAMĚŠTNANOST V ČESKU

míra registrované nezměstnanosti  
v procentech



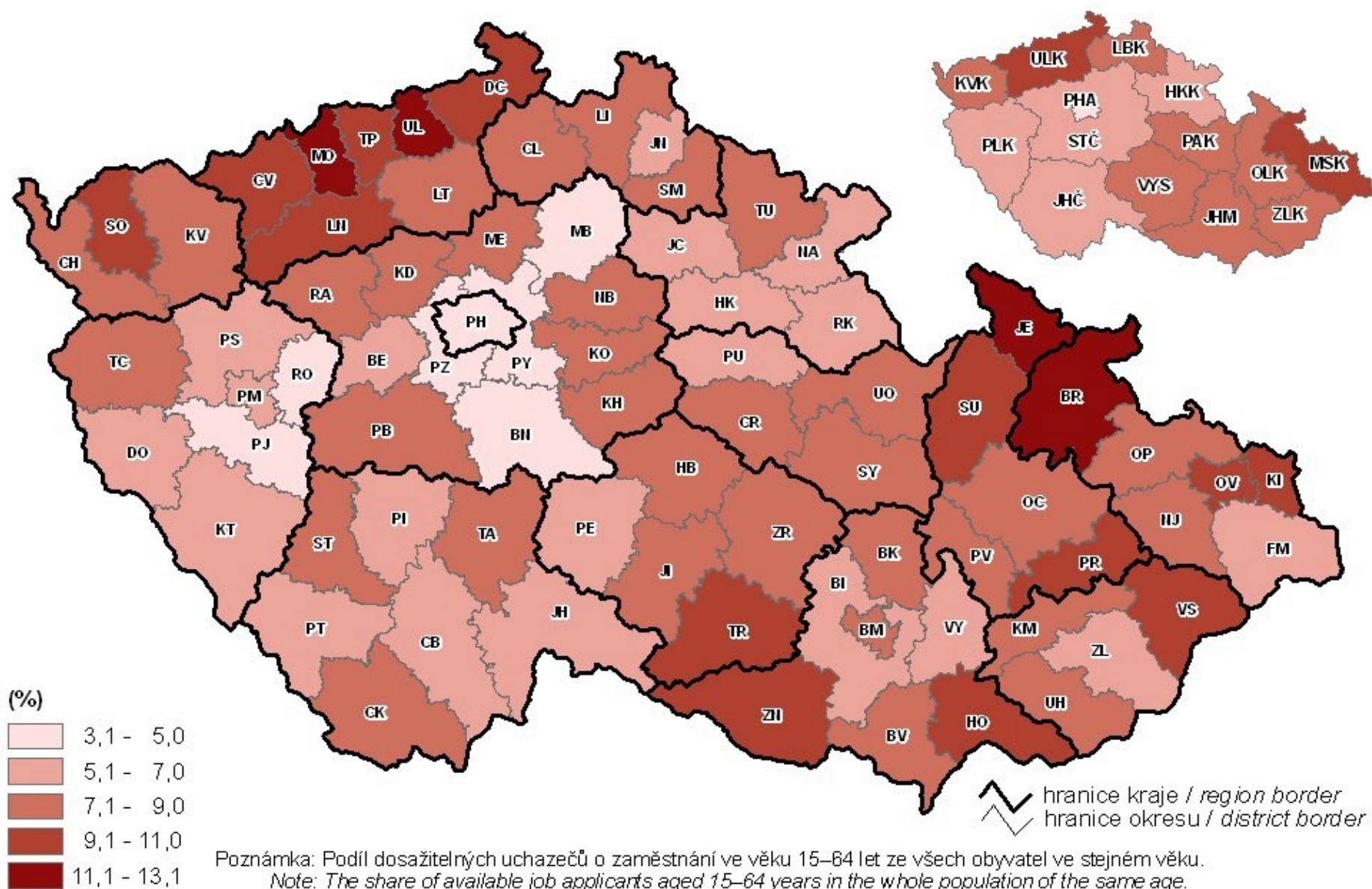
zdroj: MPSV, graf: ČTK

\* - počet dosažitelných uchazečů o práci ve srovnání k obyvatelstvu stejného věku



## 10. Podíl nezaměstnaných osob k 31. 12. 2012

Share of unemployed persons as at 31 December 2012




# Další ukazatelé...

- Specifická míra nezaměstnanosti (pro různé skupiny, kategorie)
- Míra dlouhodobé nezaměstnanosti (více jak 12 měsíců)
- Počet uchazečů na jedno volné pracovní místo

# Zadání

- 1) Zjistěte vývoj míry nezaměstnanosti (MPSV) ve vašem ORP (2000 – 2011) a srovnejte s vývojem ČR. **Vždy k prosinci daného roku !!!**
- Výstup: tabulka, graf
- Zdroj: portál MPSV, zaměstnanost, statistiky, nezaměstnanost územní hledisko...

- 
- 2) Srovnejte situaci na trhu práce ve vašem SO ORP vůči ostatním ORP příslušného kraje v roce 2011 (prosinec)
  - tabulka

Příslušné ORP	Dosažitelní uchazeči celkem	EAO	Míra nezaměstnanosti	Volná místa	Počet uchazečů na 1 VPM
Broumov	754	8 823	8,50%	34	22,2
Dobruška	517	9 787	5,30%	43	12,0
Dvůr Králové nad Labem	1 106	13 860	8,00%	115	9,6
Hořice	777	9 196	8,40%	77	10,1
Hradec Králové	3 551	74 384	4,80%	577	6,2
Jaroměř	773	9 587	8,10%	87	8,9
Jičín	1 891	23 706	8,00%	56	33,8
Kostelec nad Orlicí	726	12 102	6,00%	50	14,5
Náchod	1 693	30 640	5,50%	279	6,1
Nová Paka	478	6 630	7,20%	25	19,1
Nové Město nad Metují	312	7 231	4,30%	62	5,0
Nový Bydžov	588	8 204	7,20%	52	11,3
Rychnov nad Kněžnou	877	17 148	5,10%	136	6,4
Trutnov	2 848	32 889	8,70%	285	10,0
Vrchlabí	908	14 877	6,10%	139	6,5

Zdroj:

[http://portal.mpsv.cz/sz/stat/nz/uzem/?stat=2000000000054&obdobi=B&rok=2009&uzemi=108&send=send&\\_piref37\\_240429\\_37\\_240428\\_240428.pohled=1&\\_piref37\\_240429\\_37\\_240428\\_240428.xslselect=nazev&\\_piref37\\_240429\\_37\\_240428\\_240428.xslorder=1&\\_piref37\\_240429\\_37\\_240428\\_240428.xslmapatag=okresy&\\_piref37\\_240429\\_37\\_240428\\_240428.xslmapasloupec=&\\_piref37\\_240429\\_37\\_240428\\_240428.usrl=1](http://portal.mpsv.cz/sz/stat/nz/uzem/?stat=2000000000054&obdobi=B&rok=2009&uzemi=108&send=send&_piref37_240429_37_240428_240428.pohled=1&_piref37_240429_37_240428_240428.xslselect=nazev&_piref37_240429_37_240428_240428.xslorder=1&_piref37_240429_37_240428_240428.xslmapatag=okresy&_piref37_240429_37_240428_240428.xslmapasloupec=&_piref37_240429_37_240428_240428.usrl=1)

vlastní výpočty

- 
- 3) Míra nezaměstnanosti ve vašem SO  
ORP v roce 2011 – mapa, kartogram
  
  - Odkaz na SHP data
  - <http://download.geofabrik.de/>