

Sňatečnost, rozvodovost, potratovost

Prostorové sociálně ekonomické informace
a jejich využití

cv. 3

4.3.2014

Potratovost

- Demografický proces, který je současně vázán na dva základní procesy reprodukce
 - Porodnost
 - Úmrtnost
- Ovlivňována legislativou, dostupností antikoncepce, společenskými poměry, náboženstvím, vzděláním, ekonomickou situací atd...

Potratovost

- **Definice potratu:**

- **1. ukončení těhotenství ženy, při němž:**

- plod neprojevuje ani jednu ze známek života a jeho porodní hmotnost je nižší než 1000 g a pokud ji nelze zjistit, jestliže je těhotenství kratší než 28 týdnů,
- plod projevuje alespoň jednu ze známek života a má porodní hmotnost nižší než 500 g, ale nepřežije 24 hodin po porodu,
- z dělohy ženy bylo vyňato plodové vejce bez plodu, anebo těhotenská sliznice.

- **2. ukončení mimoděložního těhotenství anebo umělé přerušení těhotenství provedené podle zvláštních předpisů (*Zákon ČNR č.66/1988 Sb., o umělém přerušení těhotenství. Vyhláška MZ ČSR č. 75/1986 Sb., kterou se provádí zákon ČNR č. 66/1986 Sb., o umělém přerušení těhotenství*).**

Potratovost

- Povinnost hlásit potraty všemi zdravotnickými zařízeními podle vyhlášky MZ ČSR 11/1988 Sb.
- Z hlášení se eviduje druh potratu
- Ženy s trvalým pobytem a cizinky (přechodný pobyt)
- **Statistiky zajišťuje:**
- Ústav zdravotnických informací a statistiky ČR
- (<http://www.uzis.cz/>)
- ČSÚ

Potratovost

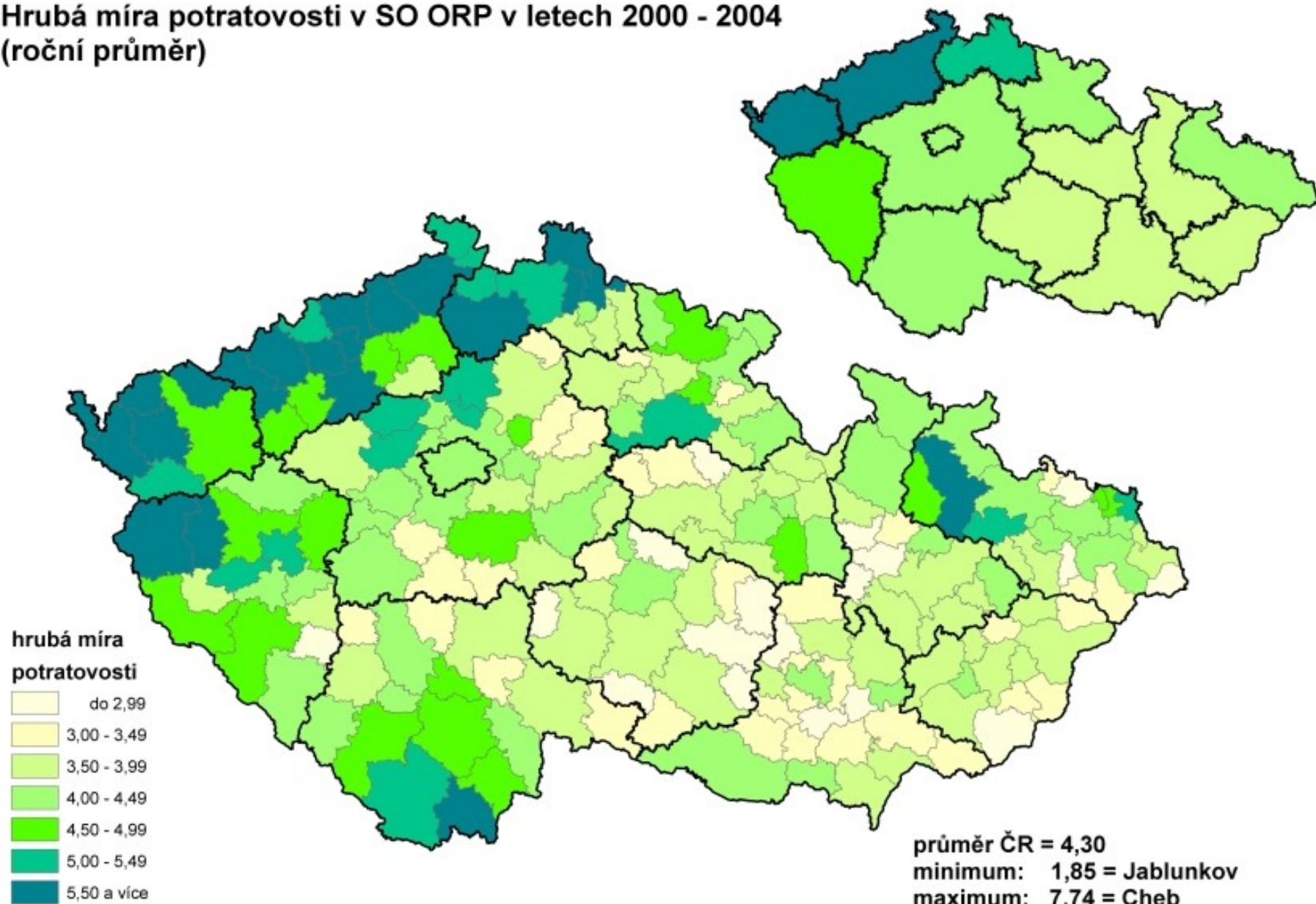
■ Druhy potratů:

- 1) Samovolný – před ukončením 28. týdne
- 2) Miniinterrupce – do 7. týdne
- 3) UPT (umělé přerušování těhotenství)
- 4) Ostatní potraty
- 5) Ukončení mimoděložního těhotenství

Potratovost

- Ukazatelé:
- Hrubá míra potratovosti = $\text{Potraty}/S * 1000$
(nezohledňuje různou věkovou strukturu srovnávaných populací)
- Obecná míra potratovosti = $\text{Potraty}/\text{poč. žen}$
fertilního věku
- Míra potratovosti dle věku = Poč. potratů v
dané věkové skupině/ S žen věkové skupiny

Hrubá míra potratovosti v SO ORP v letech 2000 - 2004 (roční průměr)



Potratovost

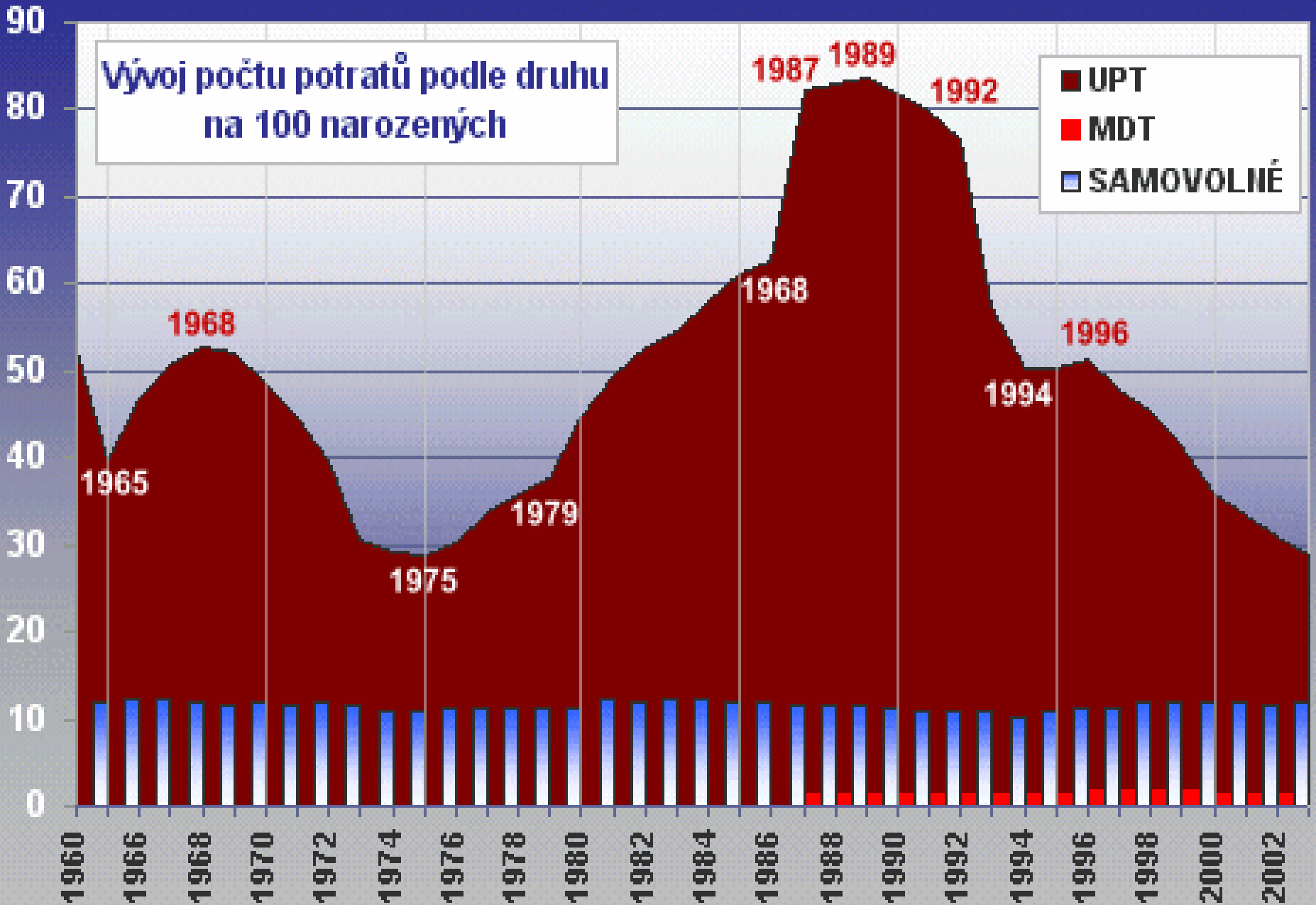
■ Index potratovosti (Cv.3)

Počet Potratů / Počet Narozených * 100

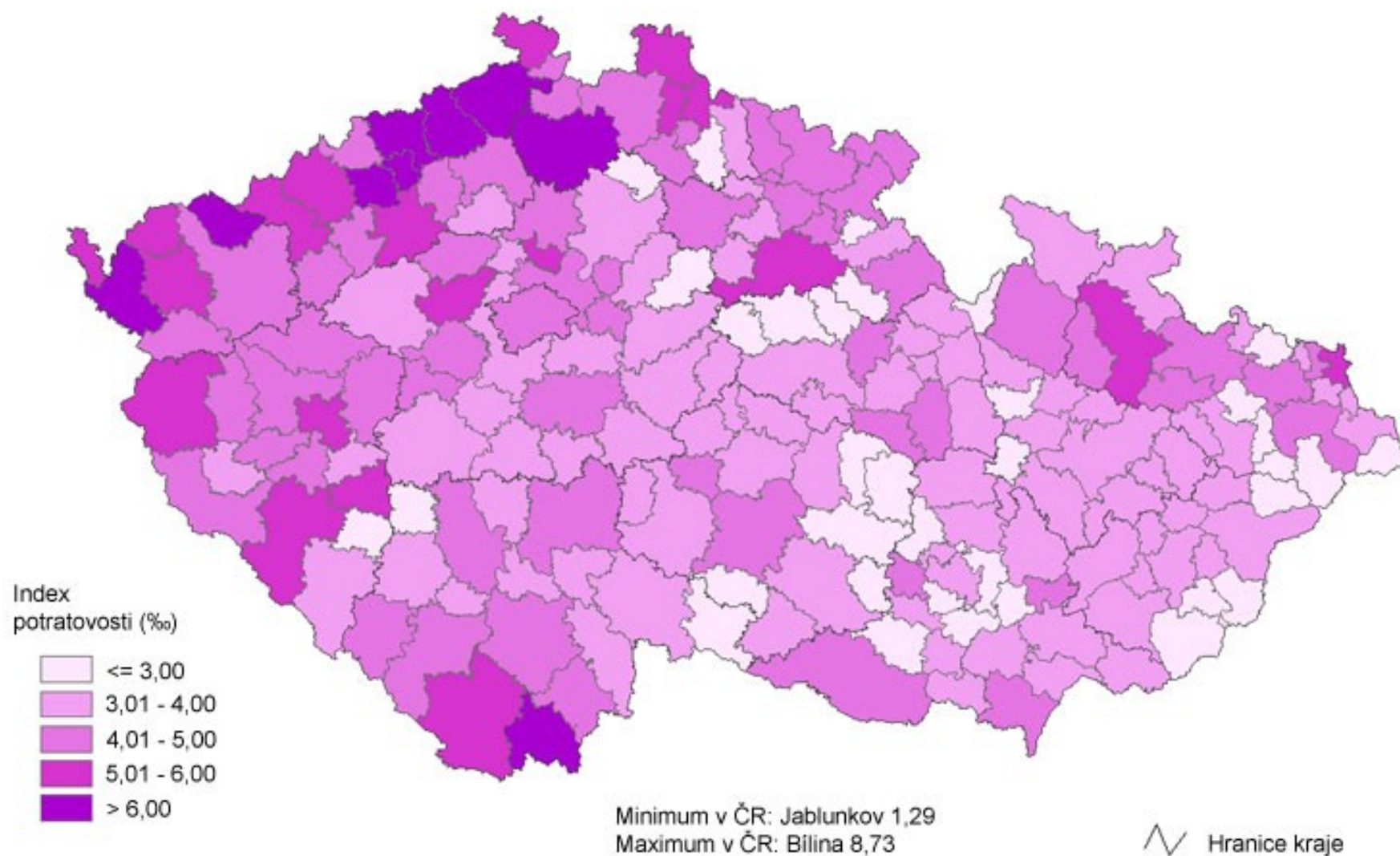
- počet potratů na 100 narozených dětí
- Výstižnější ukazatel
- V ČR Ipo pod 40%, klesající tendence

Vývoj počtu potratů podle druhu
na 100 narozených

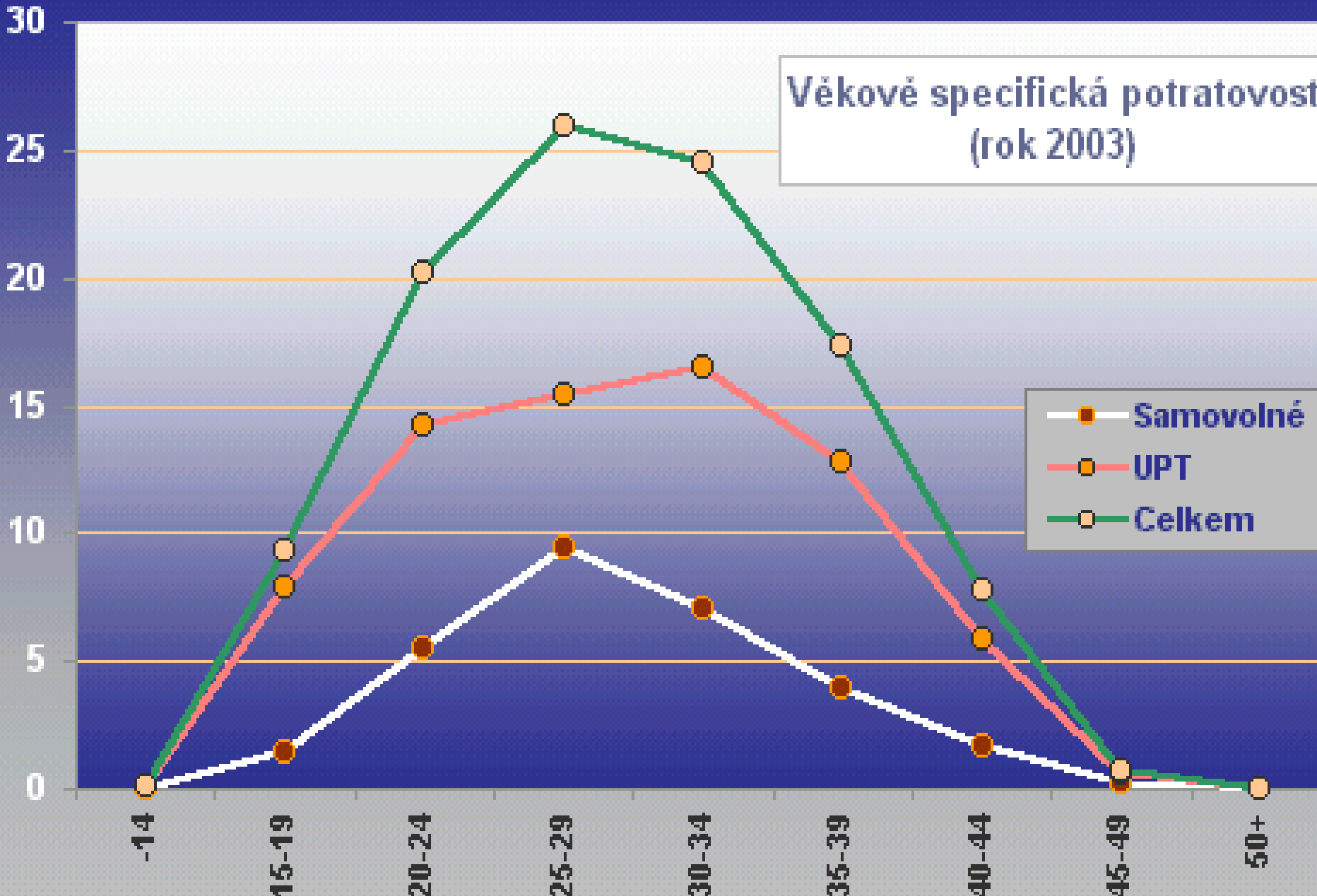
- UPT
- MDT
- SAMOVOLNÉ



15. Index potratovosti ve správních obvodech obcí s rozšířenou působností v roce 2003



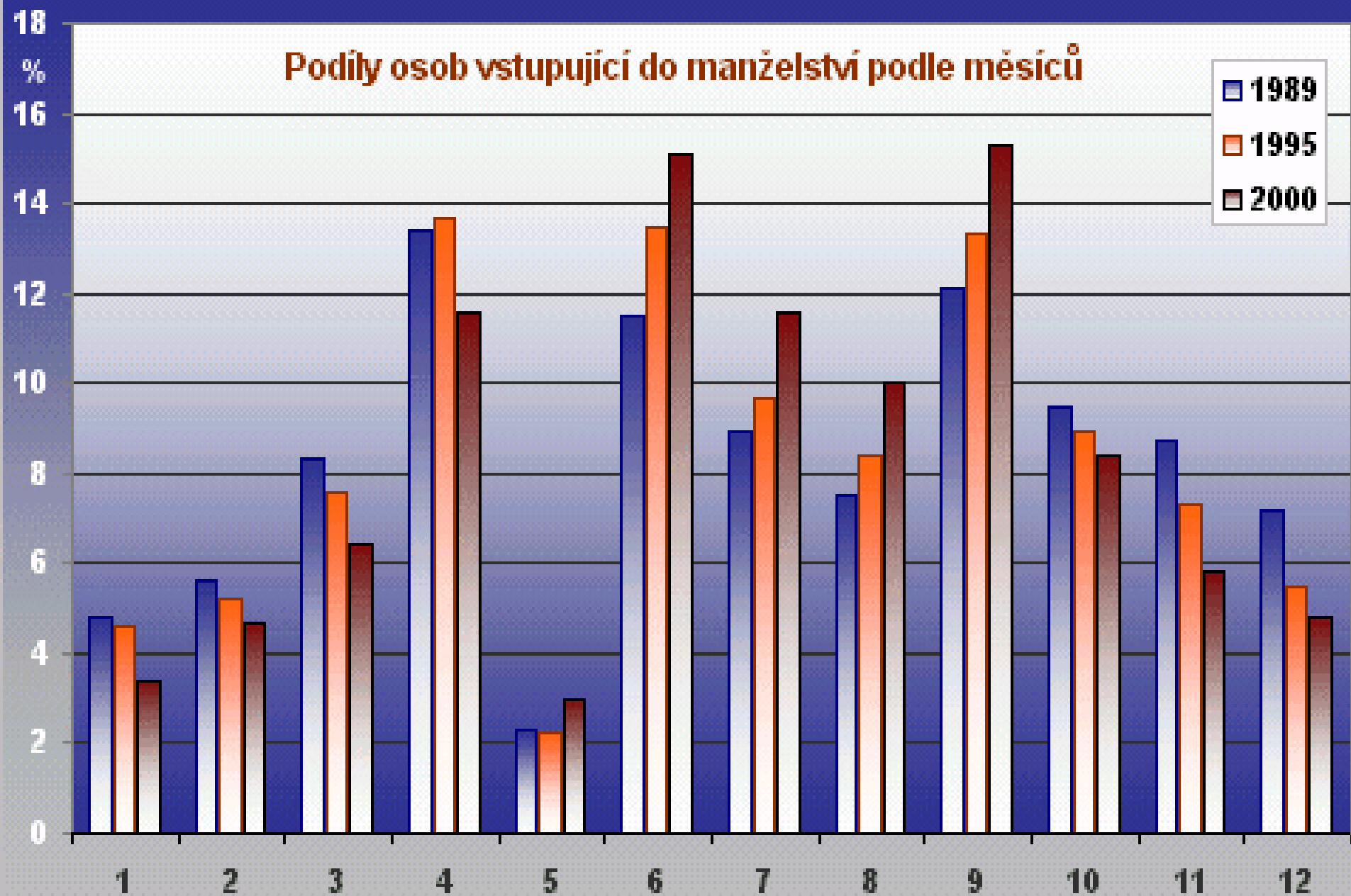
Věkově specifická potratovost (rok 2003)



Sňatečnost

- **Není reprodukční ale podmiňuje porodnost**
- *Sňatkuschnopné obyvatelstvo* (splňují podmínky k sňatku, věk...)
- **Limitující faktory** (věk, rodinný stav, příbuzenský vztah, pohlaví)
- **Hrubá míra sňatečnosti = Poč. Sň/S *1000**

Podíly osob vstupující do manželství podle měsíců



Rozvodovost

- Rozvod – právní ukončení manželství
- Evidence – okresní soudy – 2x měsíc hlásí evidenci krajským soudům – CZSO
- Statistika – rozvody podle délky trvání manželství, podle důvodů, podle počtu nezletilých dětí, podle způsobu vyřízení...
- Ukazatel – $Hmro = R/S * 1000$

Rozvodovost

- **Index rozvodovosti (Cv. 3)**

- = $R/S * 100$

- Počet rozvodů na 100 sňatků v daném roce

- Při mezinárodním srovnání brát v úvahu právní řády jednotlivých zemí

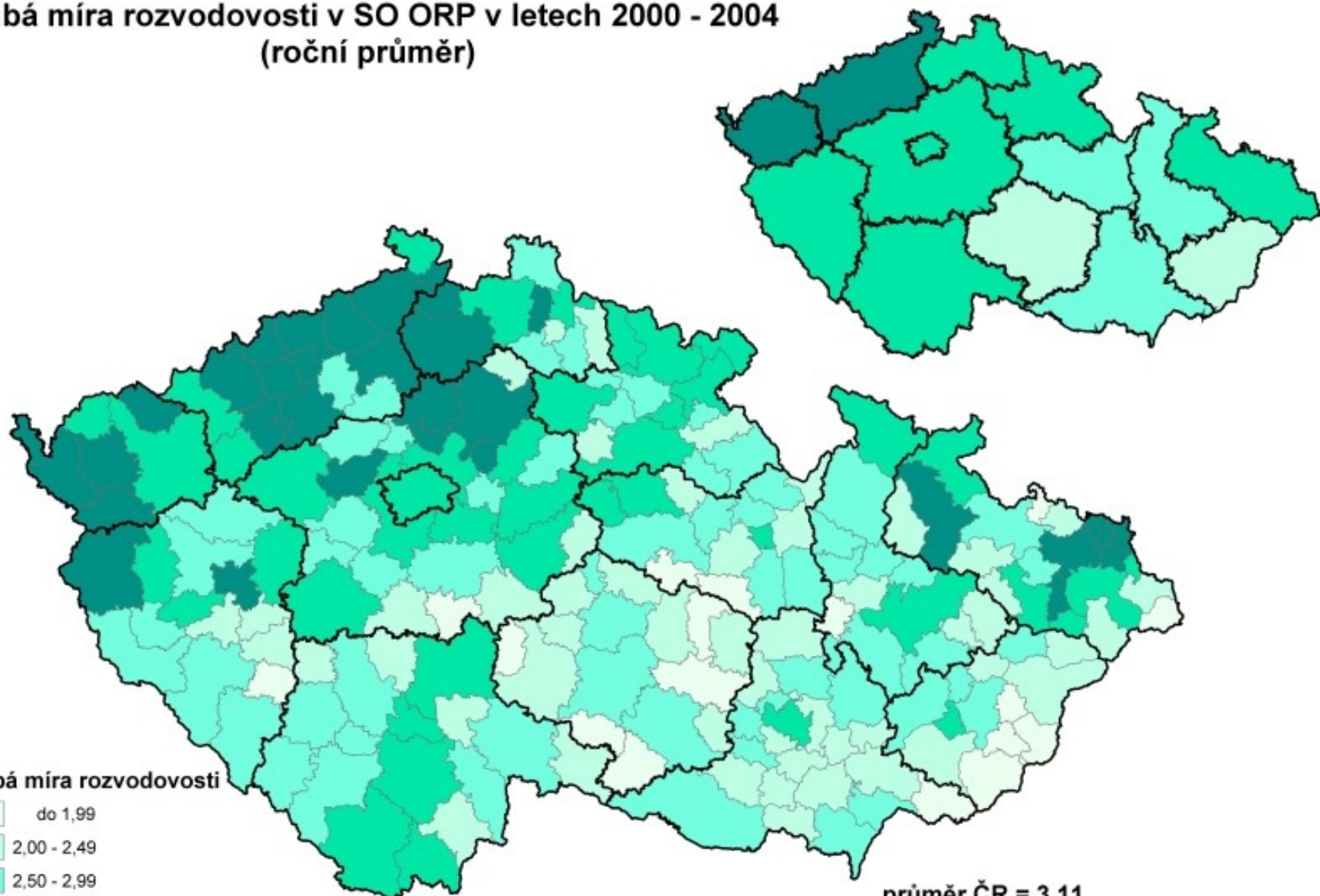
- ČR – liberální – vyšší intenzita rozvodů

Hrubá míra rozvodovosti v SO ORP v letech 2000 - 2004 (roční průměr)

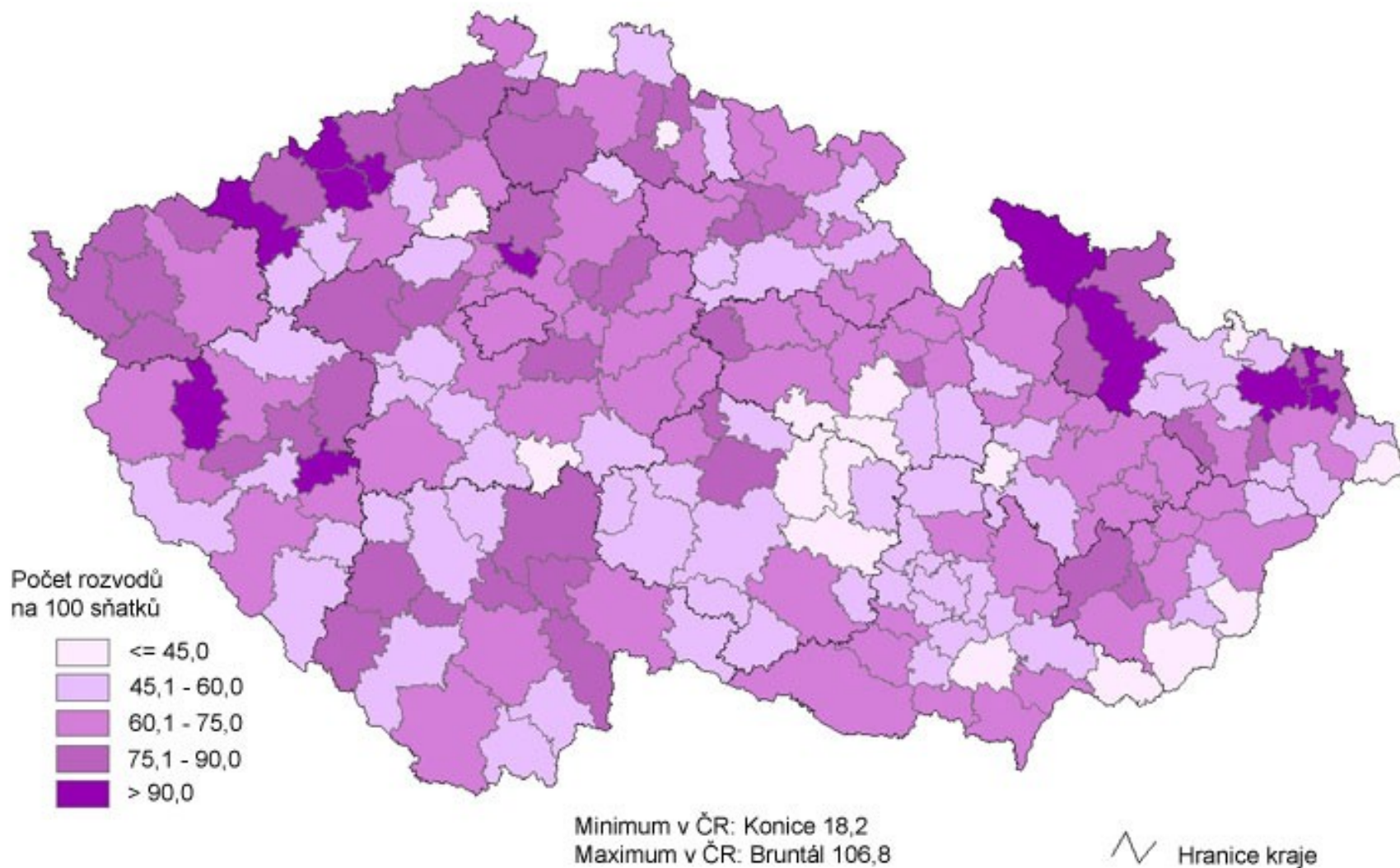
hrubá míra rozvodovosti



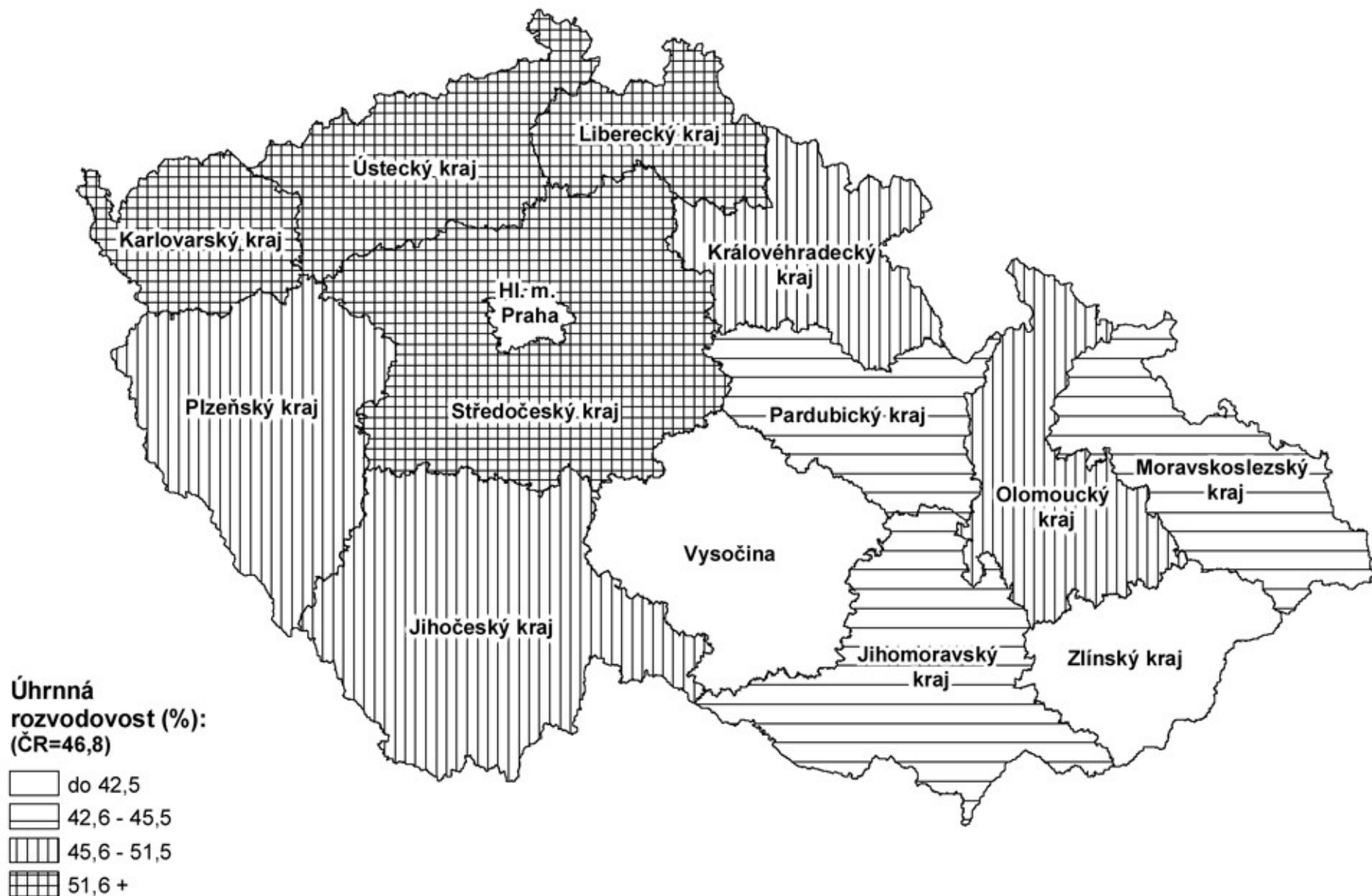
průměr ČR = 3,11
minimum: 1,26 = Konice
maximum: 4,23 = Děčín



16. Index rozvodovosti podle správních obvodů obcí s rozšířenou působností v roce 2003



Obr. VIII.6 Úhrnná rozvodovost v krajích, 2009



zadání

- 1) Pro obce vašeho ORP + celé ORP zjistěte **index potratovosti** pro roky 2000 a 2010 – tabulka, graf (mapky)
- 2) Pro obce vašeho ORP + celé ORP zjistěte **index rozvodovosti** pro roky 2000 a 2010 – tabulka, graf (mapky)
- + **krátký komentář**