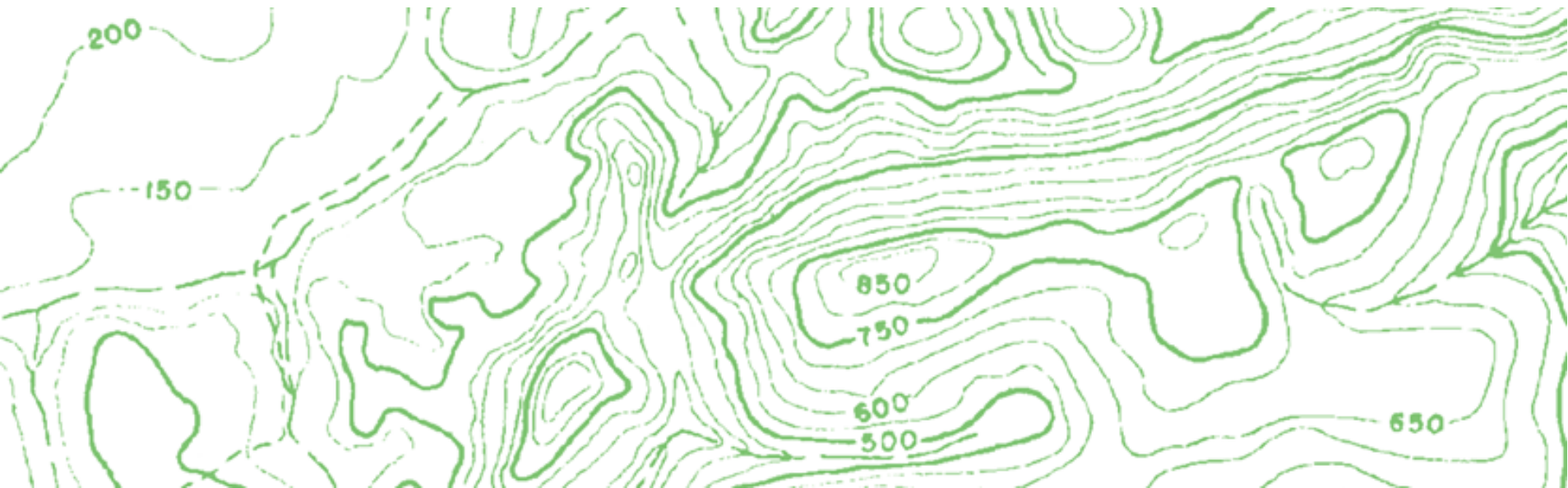


**Z0121 Terénní praktikum z fyzické geografie**

**Z0123 Terénní cvičení z fyzické geografie**

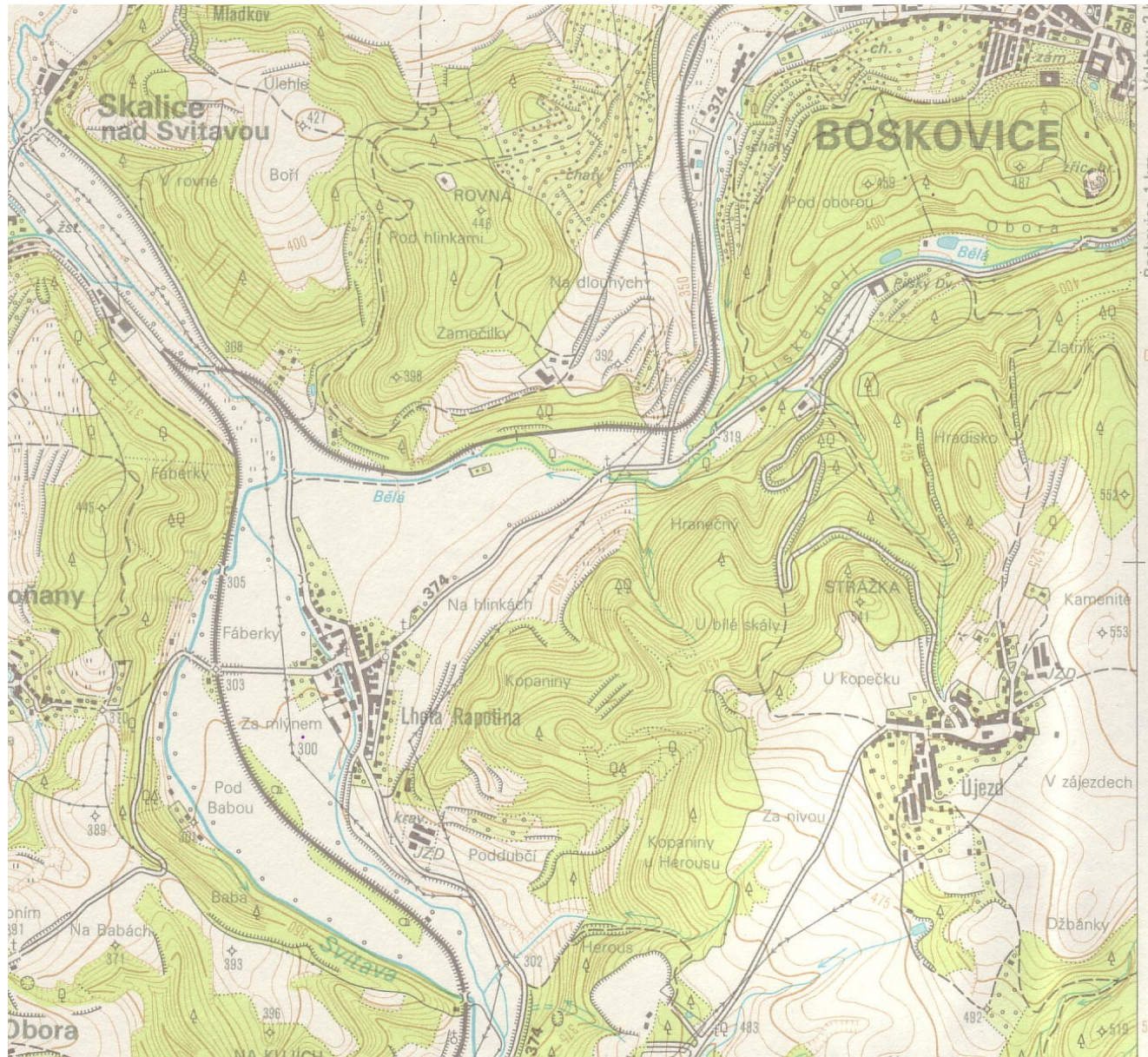
**19. – 23. 5. 2014**

**Skalice nad Svitavou**

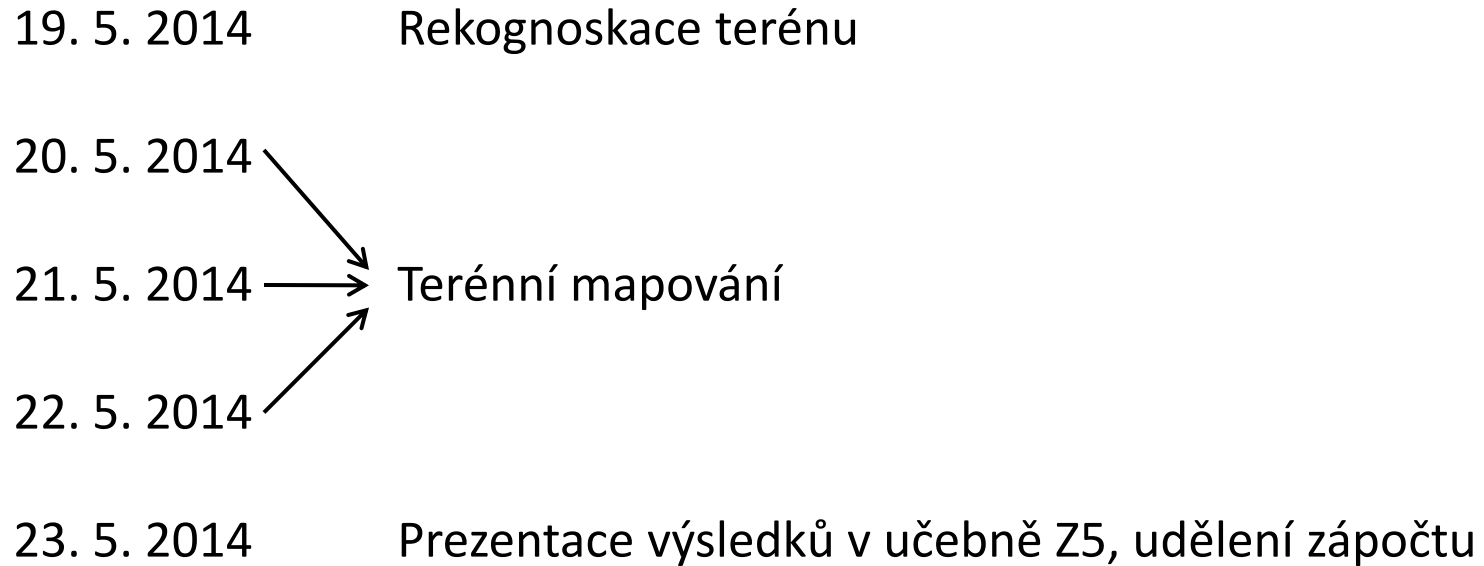


# LOKALITA

- Skalice nad Svitavou
- (okres Boskovice)



# HARMONOGRAM TERÉNNÍHO CVIČENÍ



# DOPRAVA DO SKALICE N. S.

## TAM:

- vlak z **hlavního nádraží v Brně v 6:57 hod.** (R 874 Josef Václav Myslbek), ve Skalici nad Svitavou v 7:28 hod.
- sraz bude každý den **v 6:45 hod. v odjezdové hale**
- jízdenky si hradí každý **individuálně**

## ZPĚT:

- podle aktuální situace (může se lišit podle denního programu, počasí atd.)
- vlaky: R 867 Špilberk ve 14:30, Os 4749 ve 14:43, OS 4727 v 15:12, Sp 1977 Svojanov v 15:41

# CO S SEBOU BUDU POTŘEBOVAT?

- obuv a oblečení pro celodenní pohyb v terénu
- svačinu, pití
- mapy zkoumaného území (viz dále)
- terénní deník
- psací potřeby
- milimetrový papír
- dalekohled (kdo má možnost)
- buzola (pro snazší orientaci v terénu)
- kladivo, lopatka
- lupa
- HCl (v lékovce např. od nosních kapek; domluvit se ve skupinkách)
- fotoaparát (kdo má možnost)



# CO BUDE MÝM ÚKOLEM?

- podrobně zmapovat vymezené území
- vytvořit vlastní **územní jednotky** a zakreslit je do mapy (ArcGIS/ ruční mapový náčrt)
- vyplnit **tabulky** k územním jednotkám (k dispozici ve studijních materiálech)
- vést si **terénní deník**
- po skončení praktika sepsat **souhrnnou terénní zprávu v rozsahu 5 normostran** (A4, Times New Roman, velikost písma 12, řádkování 1,5)

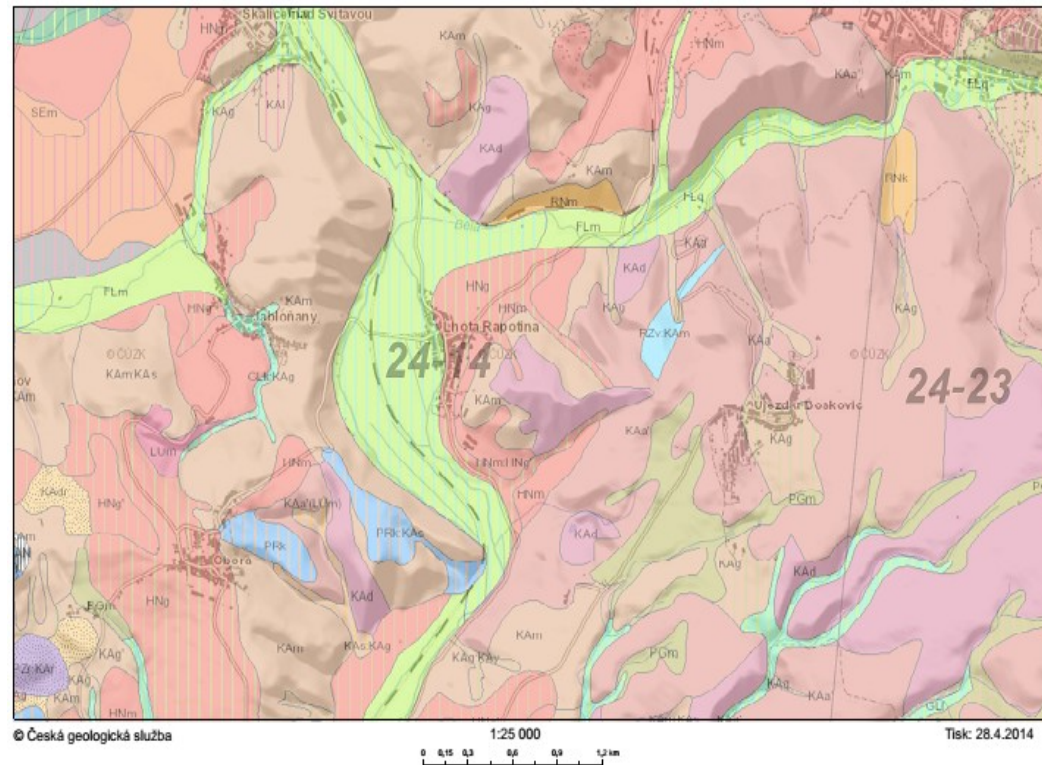
## Podmínky k udělení zápočtu:

- ✓ účast na týdenním praktiku
- ✓ vlastní terénní deník
- ✓ vlastní mapa s prostorovými jednotkami
- ✓ vyplněné tabulky
- ✓ souhrnná zpráva



# KDE ZÍSKÁM POTŘEBNÉ MAPY?

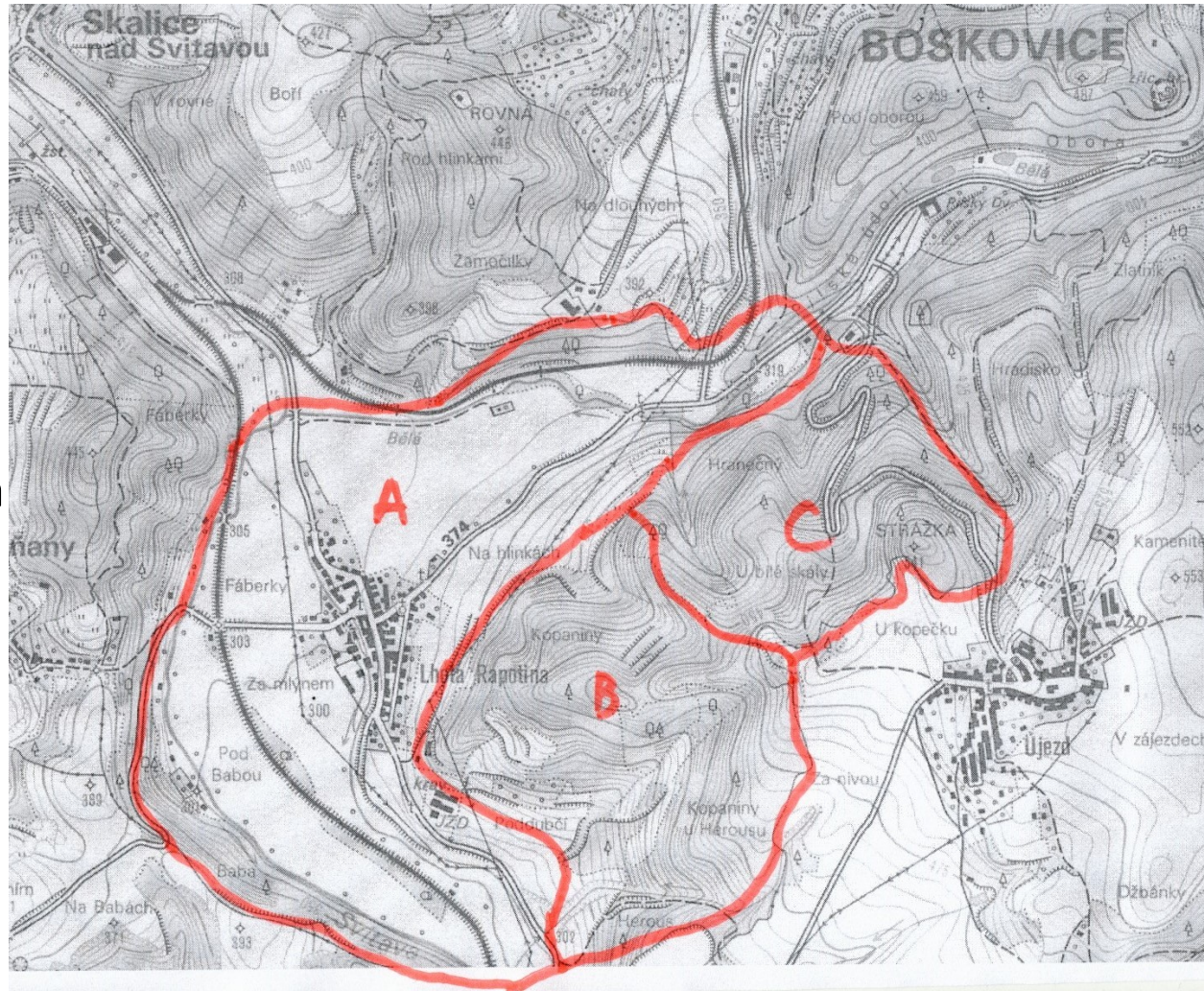
- Topografická mapa ČÚZK 1:10 000
- Ortofotomapa ČÚZK 1:10 000  
(<http://geoportal.gov.cz/web/guest/map;jsessionid=2347EEAD621B0F0A459D057955E8C2D8/>)
- Půdní mapa 1:50 000  
(<http://mapy.geology.cz/pudy/>)
- Geologická mapa 1:50 000  
([http://mapy.geology.cz/geocr\\_50/](http://mapy.geology.cz/geocr_50/))
- Typologická lesní mapa 1:10 000  
(<http://geoportal.uhul.cz/OprlMap/>)
- Topoklimatická mapa (Quitt)
- Vodohospodářská mapa



# ROZDĚLENÍ DO SKUPIN

- přihlášeno 29 studentů → rozdělení do 3 skupin (10, 10 a 9 studentů)
- v rámci skupin práce ve dvojicích/trojicích
- zájmové území rozděleno na 3 díly (A, B, C) → každá skupina začne výzkum v jedné části území; postupně se během týdne všechny skupiny vystřídají
- na konci terénního praktika bude mít každý zmapováno území A, B i C

A = dno kotliny  
B = rozsocha  
C = složitý svah





# DALŠÍ MATERIÁLY...

- sledujte studijní materiály k předmětu v ISu

## KONTAKTY:

- doc. Alois HYNEK
  - hynek@sci.muni.cz
- Mgr. Milan SKOUPÝ
  - 208313@mail.muni.cz
  - 733 320 505
- Mgr. Eva SVOBODOVÁ
  - svobodova.e@mail.muni.cz
  - 776 750 755