

# Poloha a hranice

Cvičení č. 3

# Forma dalších cvičení

- Po zbytek semestru budete vypracovávat různé regionální analýzy.
- Pro jasné prostorové vymezení a poměrně dobrou dostupnost dat budeme v našich podmínkách chápat jako regiony **okresy**.
- Vyberte si každý ze seznamu jeden okres, se kterým budete pracovat.

# O co půjde?

Pro zadaný region (**okres**) zpracujte stručný referát, obsahující následující témata:

- poloha v rámci ČR, Evropy
- poloha území ve vztahu k (základním) geomorfologickým celkům a vodním tokům
- poloha vzhledem k územně – správnímu členění (kraj, NUTS, ORP...)
- hranice a jejich průběh: vzhledem ke geomorfologickým celkům, antropogenním formám –
- cesty, železnice atd., sousedící okresy
- rozloha území, počet obyvatel, hustota zalidnění
- tvar území okresu

# O co půjde?

Pro zadaný region (**okres**) zpracujte stručný referát, obsahující následující témata:

- nejvyšší a nejnižší bod území a jejich nadmořská výška
- administrativní členění okresu – seznam (a počet) obcí okresu, SO ORP
- poloha okresního města v rámci okresu
- poloha okresního města v rámci ČR – přibližná vzdálenost od Prahy
- další – podle vlastního uvážení a zájmu

# Grafické přílohy

K referátu připojte i tyto obrázky – mapy (můžete vytvořit vlastní nebo použít výřezy z internetu, **nezapomeňte ale uvést zdroj**):

- celá ČR – s vyznačením polohy okresu
- okres (větší měřítko) - se zřetelně vyznačenými hranicemi okresu a okresním městem

# Grafické přílohy – ukázky z předešlých let pro inspiraci

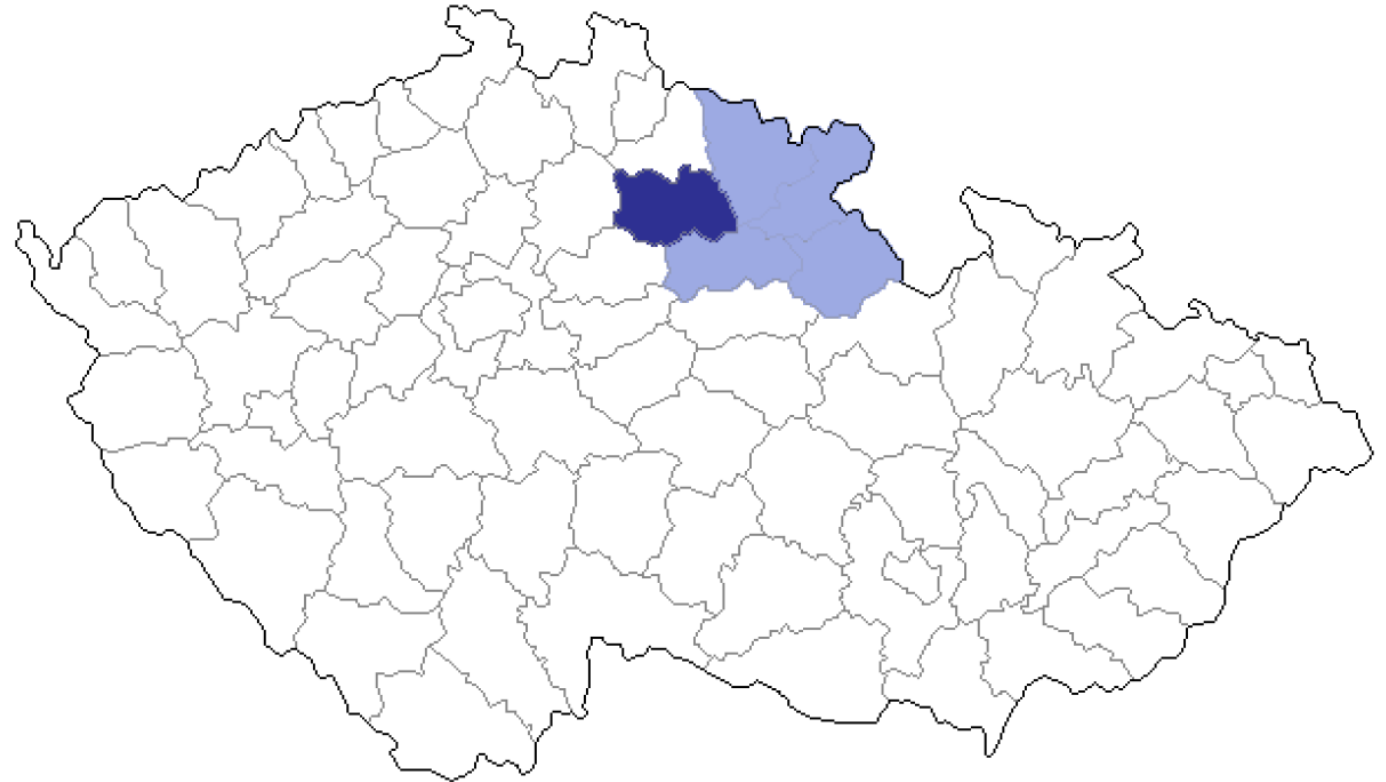
- Chybí však citace!
- **Na to pozor!**
- Pokud jste autoři, tak napište něco ve smyslu: „Vlastní tvorba“



**Obr. 1:** Poloha okresu Blansko v rámci ČR a JM kraje

# Grafické přílohy – ukázky z předešlých let pro inspiraci

- Wikipedii a ostatní „wiki“ však používejte **jen výjimečně** (tedy lépe řečeno **nepoužívejte ji**)
- Když už, tak právě jako zdroj obrázků, ne informací
- Jinak jen pokud není jiné řešení (které je prakticky vždy)



Obr. 1 Poloha okresu Jičín (tmavě modrá) v rámci ČR a v rámci Královéhradeckého kraje (světle modrá)

Zdroj: Wikimedia Commons

# ADMINISTRATIVNÍ ROZDĚLENÍ OKRESU JIČÍN - STAV K 1.1.2008

Průměrný počet obyvatel obce = 710

Průměrná rozloha obce (ha) = 799

Největší: 1. Jičín = 16 448  
2. Nová Paka = 9 272  
3. Hořice = 9 227

Největší: 1. Kopidlno = 2 912  
2. Nová Paka = 2 868  
3. Lázně Bělohrad = 2 839

Nejmenší: 1. Dílce = 42  
2. Petrovičky = 42  
3. Kostelec = 44

Nejmenší: 1. Valdice = 90  
2. Podúlsí = 138  
3. Ohavec = 139

Správní obvod obce  
s rozšířenou působností



Obr. 2 Mapa okresu Jičín  
Zdroj: ČSÚ



# Grafické přílohy – ukázky z předešlých let pro inspiraci



Mělo by však v citaci být připsáno „upraveno“ nebo něco podobné...

Obr. 1: Poloha okresu Žďár nad Sázavou v rámci České republiky.

Zdroj původního obrázku: [http://voda.chmi.cz/hr04/images/m\\_p12.jpg](http://voda.chmi.cz/hr04/images/m_p12.jpg)



**Obr. 2:** Administrativní členění okresu Ostrava-město;

zdroj: [P2] Administrativní mapa okresu Ostrava-město. *Ostrava.unas.cz* [online]. 2012 [cit. 2013-03-15].

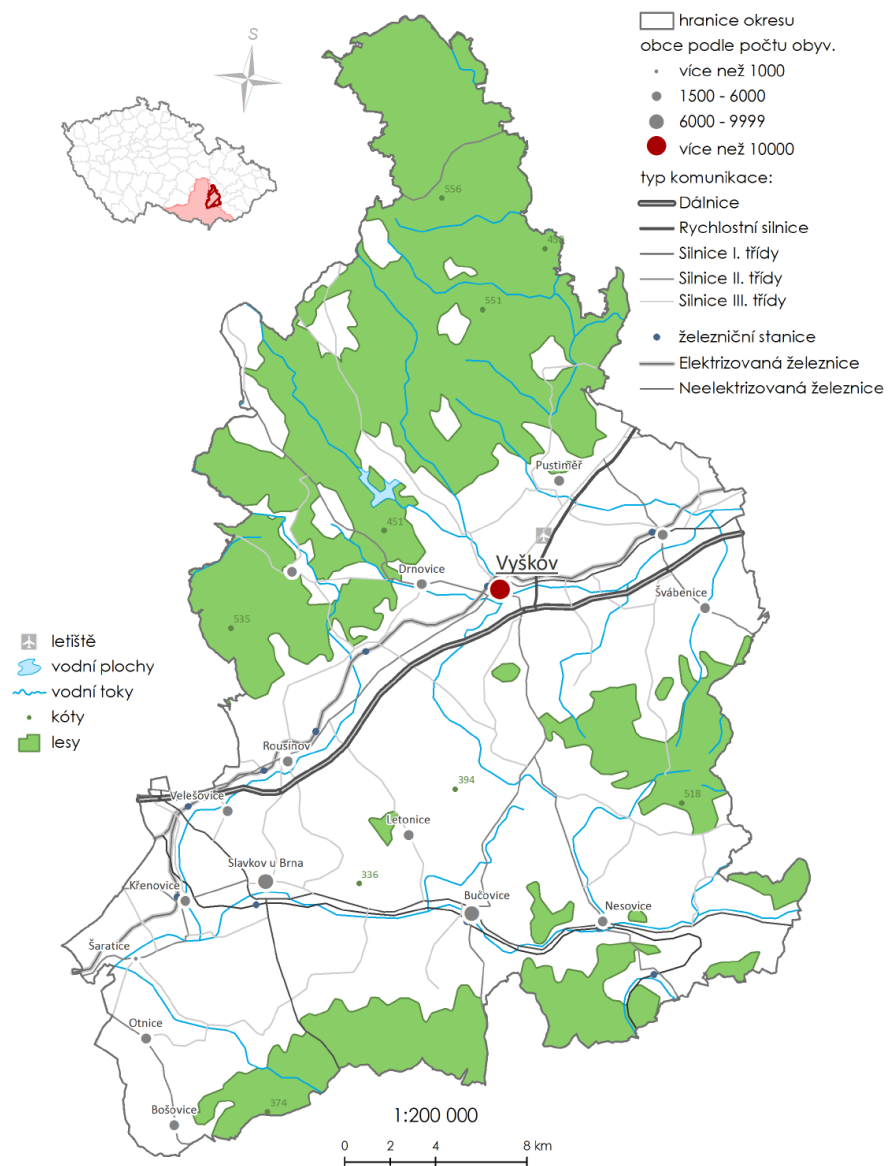
Dostupné z: [http://www.ostrava.unas.cz/kamery/tema\\_ostrava/clanky/mapaokres.gif](http://www.ostrava.unas.cz/kamery/tema_ostrava/clanky/mapaokres.gif)

# Nápadům a originalitě se však meze nekladou...



Obr. 3: Nejkrásnější nádraží ČR 2007 – Ostroměř  
Zdroj: ŽelPage

# OKRES VYŠKOV



Obr. 1 Mapa okresu Vyškov

Zdroj: vlastní

# !Termíny!

- Odevzdat do So 15. 3. 2014 do 20:00!
- Příští lekci referát vycházející z tohoto cvičení prezentuje:  
Libor Svoboda

**!!KONEC!!**