

Vývoj vybraných SE ukazatelů

Cvičení č. 6

O co půjde?

- Pro daný okres zpracujte referát o vybraných ukazatelích. K potřebným datům je možné se dostat přes tuto stránku (archiv):
- http://www.czso.cz/csu/redakce.nsf/i/archiv_publicaci
- Hodnoty ukazatelů zpracujte za období **minimálně 5 let** (všechny roky tohoto období).
 - *Je pět let vždy nejlepší volbou?*

Forma zpracování (týká se všech ukazatelů)

- tabulky – údaje pro jednotlivé roky
- grafy – vývoj hodnot ukazatelů (u pohybu obyvatelstva **musí být** narození a zemřelí v jednom grafu, přistěhovalí a vystěhovalí v jednom grafu)
- text – komentář vývoje hodnot ukazatelů v okresu. Zamyslete se nad **důvody** vývoje, resp. současného stavu těchto hodnot (např. proč převažuje emigrace nad imigrací) a nad možnými **souvislostmi** mezi hodnotami použitých ukazatelů (např. **jak spolu souvisí pohyb obyvatelstva, jeho věková struktura, míra nezaměstnanosti a bytová výstavba**). Pro explanaci případně dohledejte a doplňte data za další libovolné ukazatele.
 - *Co v posledních letech ovládalo/ovládá světovou ekonomiku?*
 - *Pro aktivní a nadšené jedince lze **jen doporučit (výrazně)** komparaci s vyššími územními jednotkami a sousedními okresy!!*

Ukazatele

- počet obyvatel okresu - střední stav + hustota zalidnění (výpočet)

$$h = S/P$$

S – počet obyvatel, P – jednotka plochy

- <http://www.czso.cz/csu/2013edicniplan.nsf/p/1301-13>

Ukazatele

- pohyb obyvatelstva – živě narození, zemřelí, přistěhovalí, vystěhovalí + přirozený přírůstek a migrační saldo (výpočet na 1000 obyvatel středního stavu)

$$pp = [(N - M) / S] * 1000$$

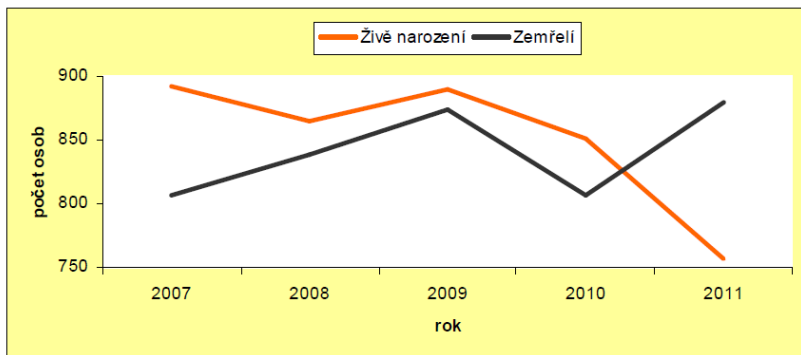
N – počet narozených, M – počet zemřelých, S – střední stav obyv.

$$ms = [(I - E) / S] * 1000$$

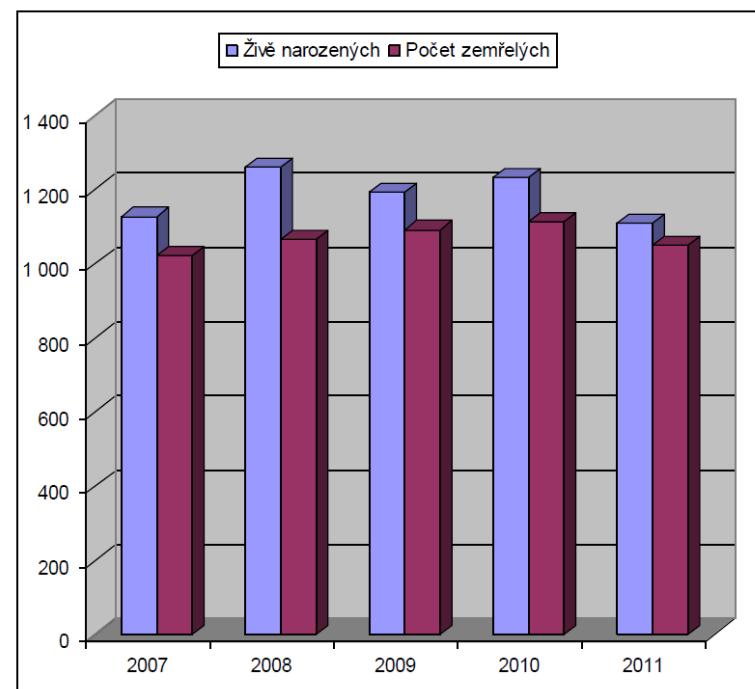
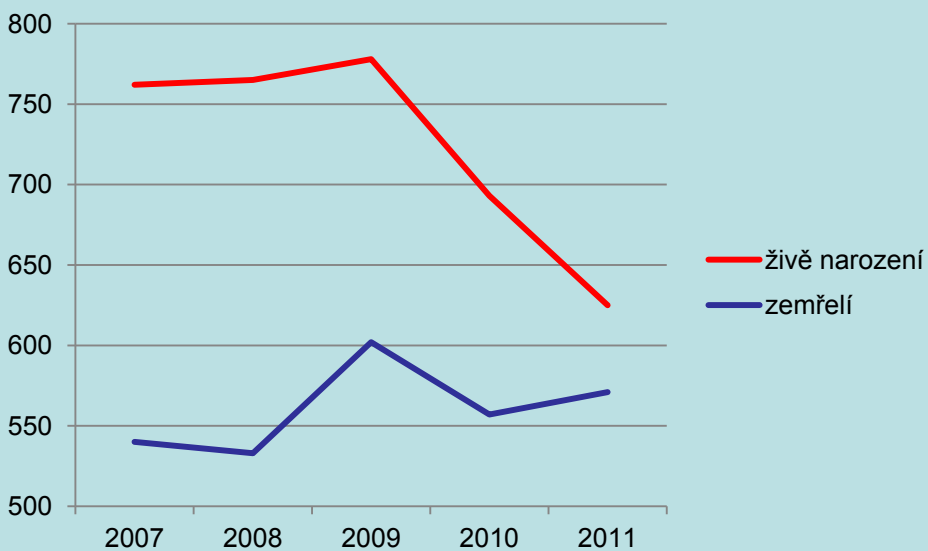
I – počet imigrantů, E – počet emigrantů, S – střední stav obyv.

- <http://www.czso.cz/csu/2013edicniplan.nsf/p/4001-13>

Musí být v jednom grafu!!

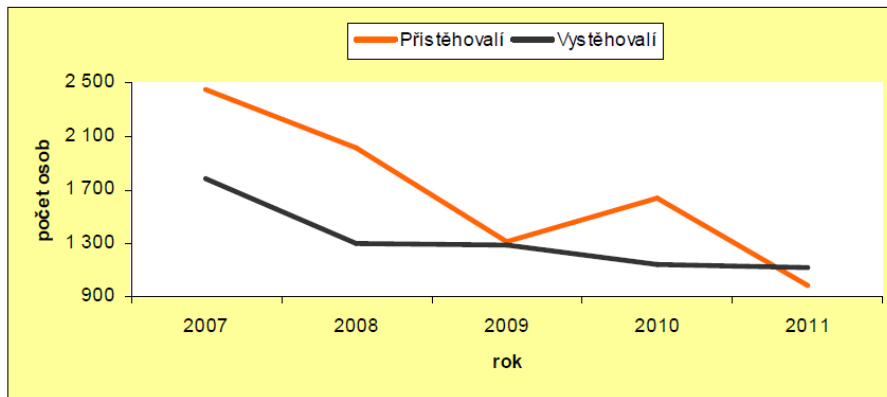


Obr. 2: Graf zemřelých a živě narozených v okrese Jičín
Zdroj: Vlastní tvorba z dat ČSÚ

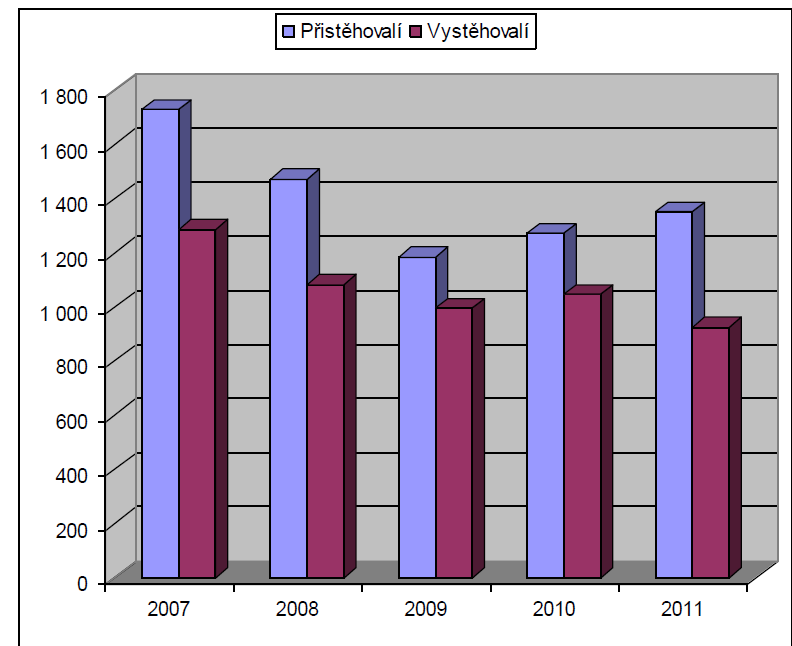


Obr. č. 2: Vývoj živě narozených/zemřelých za období 2007-2011 v okrese Blansko

Musí být v jednom grafu

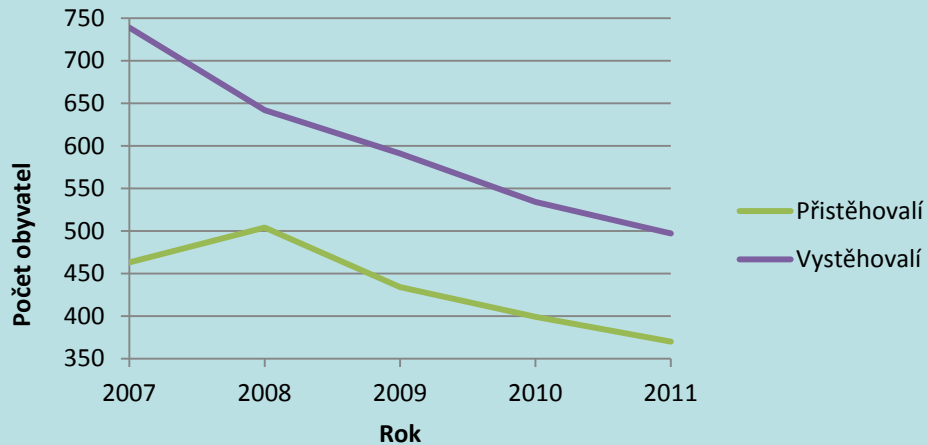


Obr. 3: Graf přistěhovalých a vystěhovalých v okrese Jičín
Zdroj: Vlastní tvorba z dat ČSÚ



Obr. č. 3: Vývoj přistěhovalých/vystěhovalých v okrese Blansko za období 2007-2011

Pohyb obyvatelstva - migrace



Ukazatele

- věková struktura obyvatelstva – **podíl** obyvatel ve věku 0 – 14, 15 – 64, 65+
- <http://www.czso.cz/csu/2013edicniplan.nsf/krajp/644003-13-xb>
- míra nezaměstnanosti
- http://www.czso.cz/csu/2013edicniplan.nsf/s/2013-E_3

Dvě míry nezaměstnanosti:

- **Míra registrované nezaměstnanosti (MPSV)** = poměr lidí zaregistrovaných na úřadech práce (kteří jsou dosažitelní) ku pracovní síle (zaměstnaní+nezaměstnaní)
- není mezinárodně porovnatelná, neboť odráží národní specifika trhu práce
- každý členský stát má například jiný systém podpory v nezaměstnanosti – odlišně definování nezaměstnaní
- Míra registrované nezaměstnanosti - každý měsíc, i za okresy a obce

- **Obecná míra nezaměstnanosti (ČSÚ)**
- nezaměstnaný = splňuje zároveň tři podmínky (podle definice ILO): počítá s nedosažitelnými
- **1) není zaměstnán; 2) aktivně hledá práci a 3) je připraven k nástupu do práce (nejpozději do 14 dnů).**
- Výběrové šetření pracovních sil (VŠPS)
- *Eurostat nepřebírá obecnou míru nezaměstnanosti, kterou samostatně zveřejňují jednotlivé národní statistické instituce, ale využívá jejich zdrojová data (z výběrových šetření) pro vlastní výpočet = mezinárodní srovnatelnost*
- Proč přebírá zdrojová data ?
- ČSÚ - nezaměstnaní - skupina 15letí a starší - Eurostat omezuje horní věkovou hranici na 74 let
- Eurostat publikuje obecnou míru nezaměstnanosti na regionální úrovni pouze jednou ročně - ke konci následujícího roku
- Český statistický úřad - každé čtvrtletí - data jsou dostupná za celou ČR, regiony soudržnosti a jednotlivé kraje

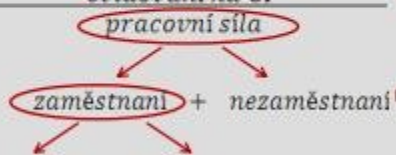
Nový ukazatel – registrovaná míra nezaměstnanosti – MPSV

- **Původní ukazatel** srovnává počet dosažitelných uchazečů o zaměstnání dle evidence pracovišť ÚP ČR s **pracovní silou (zaměstnané, tak nezaměstnané osoby - nikoli ekonomicky neaktivní)**
- zdroje dat pro tento jmenovatel (pracovní síla) jsou odlišné - dosažitelní uchazeči o zaměstnání jsou bráni z evidence ÚP ČR, zaměstnané osoby jsou vzaty z dat VŠPS.
- **Nový ukazatel**
 - podíl nezaměstnaných osob na obyvatelstvu ve věku 15 – 64 let
 - číselník (tj. počet evidovaných lidí bez práce) zůstává nezměněn - přizpůsobena věková skupina jmenovateli (15 – 64 let).
 - **jmenovatel - pracovní síla nahrazena celkovým počtem obyvatel v tomto věku z bilance obyvatel**
 - data z tohoto zdroje – do úrovně obcí.
 - nový ukazatel bude vyjadřovat podíl nezaměstnaných ze všech obyvatel v daném věku, zatímco míra nezaměstnanosti poměruje uchazeče o zaměstnání pouze k ekonomicky aktivním osobám, což je obtížněji interpretovatelné

PŮVODNÍ A NOVÝ UKAZATEL REGISTROVANÉ NEZAMĚSTNANOSTI

Míra registrované nezaměstnanosti

$\frac{\text{dosažitelní uchazeči o zaměstnání evidovaní na ÚP}}{\text{pracovní síla}}$



počet zaměstnaných z dat VŠPS + počet zaměstnaných cizinců z evidence MPSV

Původní ukazatel

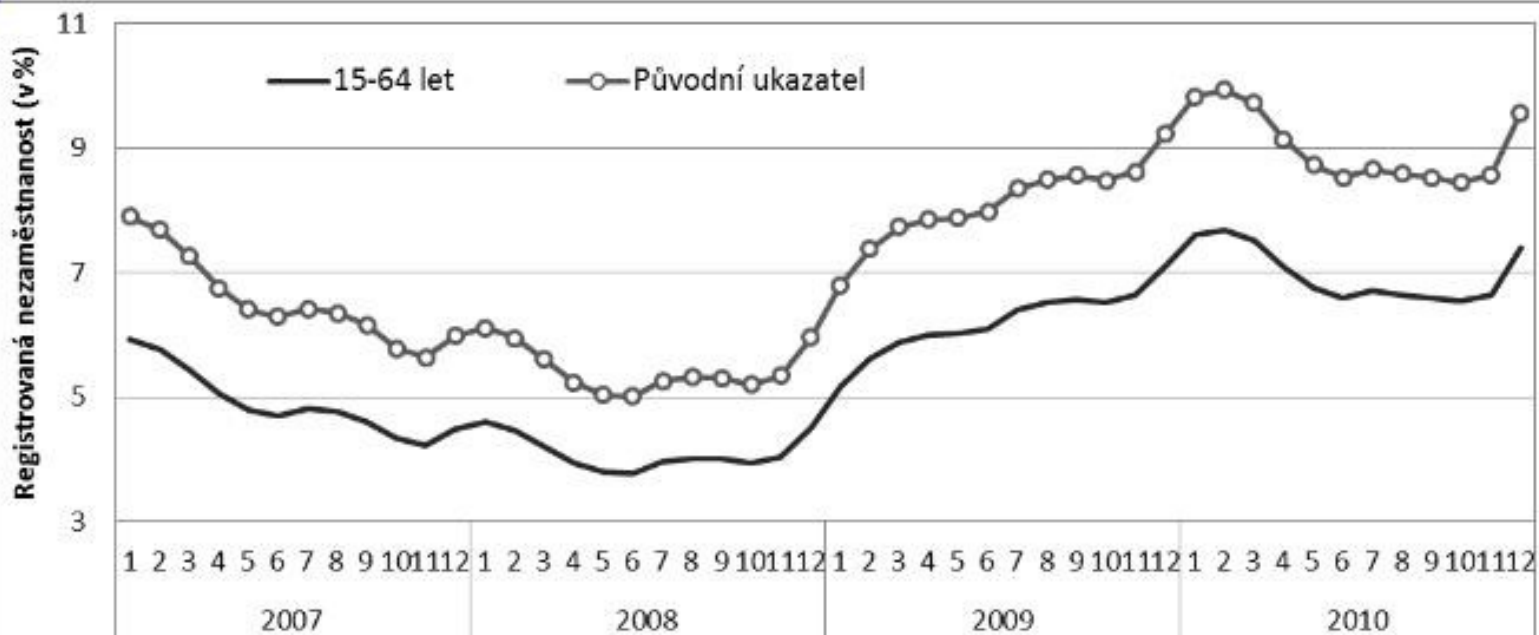
Podíl nezaměstnaných osob

upravená věková skupina

$\frac{\text{dosažitelní uchazeči o zaměstnání evidovaní na ÚP ve věku 15 - 64 let}}{\text{počet obyvatel ve věku 15 - 64 let}}$

jmenovatel zahrnuje kromě pracovní síly i počet ekonomicky neaktivních osob

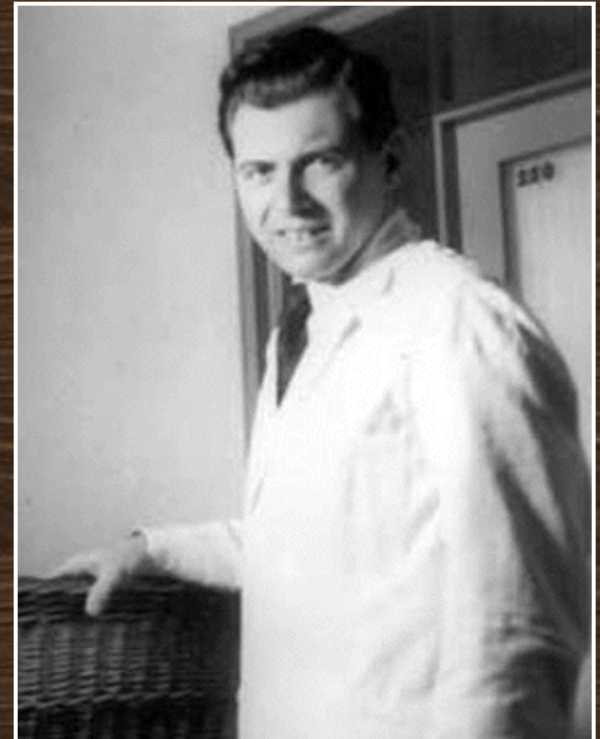
Nový ukazatel



Ukazatele

- počet obyvatel na 1 lékaře
- http://vdb.czso.cz/vdbvo/tabparam.jsp?voa=tabulka&cislotab=ZDR5012PU_OK&vo=null

*ŠKOLA HROU - HÁDANKA PRO ODREAGOVÁNÍ:
Jaký lékař je na obrázku?
Cena pro vítěze: Romantická večeře s cvičícím.*



Ukazatele

- průměrná výše důchodu celkem
- http://vdb.czso.cz/vdbvo/tabparam.jsp?voa=tabulka&cislatab=SZB5033PU_OK&vo=null
- měrné emise základních znečišťujících látek (REZZO 1-3) v t/km² – tuhé, SO₂, NO_x, CO
- http://vdb.czso.cz/vdbvo/tabparam.jsp?voa=tabulka&cislatab=ZPR5012PU_OK&vo=null

Ukazatele

- bytová výstavba - dokončené byty celkem
 - http://vdb.czso.cz/vdbvo/tabparam.jsp?voa=tabulka&cislotab=STA5022PU_OK&vo=null
- kriminalita – celkem a loupeže - **na 10tis. obyvatel** (střední stav)
 - http://vdb.czso.cz/vdbvo/tabparam.jsp?voa=tabulka&cislotab=KRI5012PU_OK&vo=null

!Termíny!

- Odevzdat do: **Dle dispozic Pavlíny Lesové.**
- Příští lekci referát vycházející z tohoto cvičení prezentuje: **Dle dispozic Pavlíny Lesové.**

!!KONEC!!