

ZÁKLADY REGIONÁLNÍ GEOGRAFIE

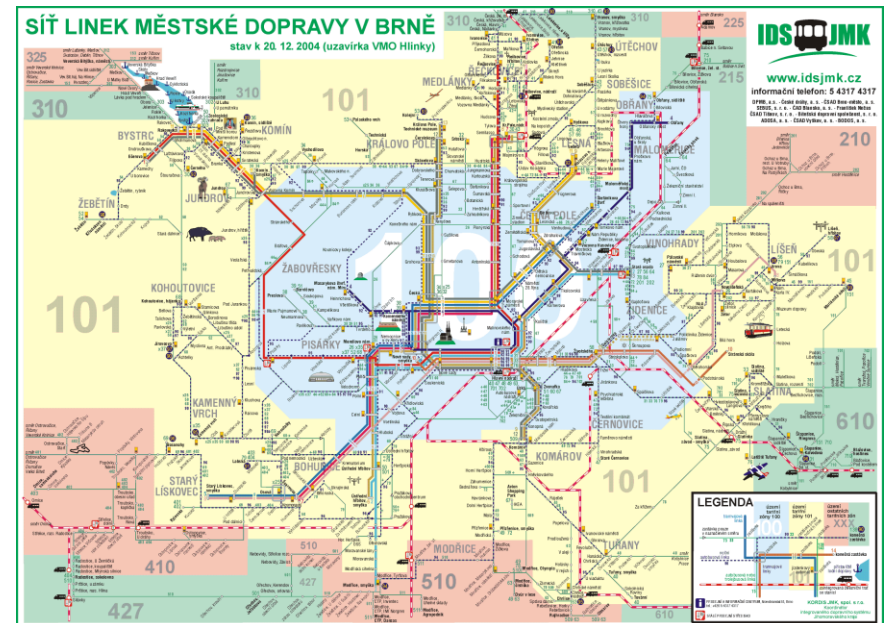
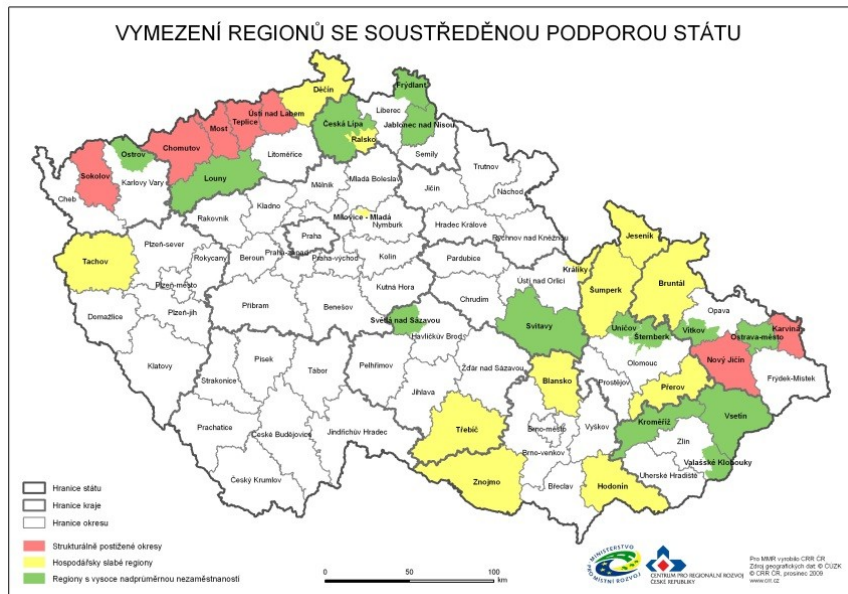
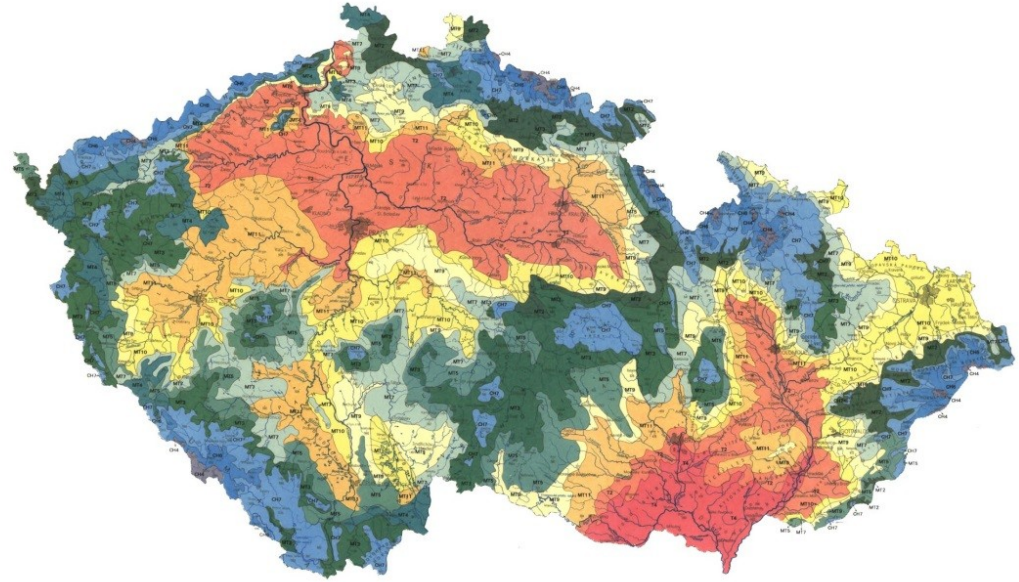
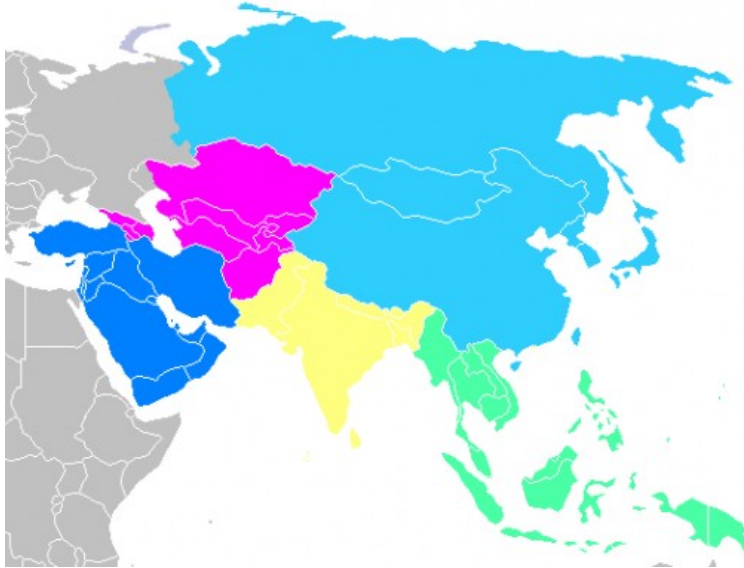
Cvičení 3

Pavλίna Lesová, Brno 2014

Regionalizace

- Rozdělte se do čtveřic a vyberte si jednu z následujících map, odpovězte na tyto otázky:
 - na základě čeho jsou vymezeny regiony ve vaší mapě?
 - pokud to smysl mapy umožňuje, podle jakých jiných vymežovacích kritérií by se daly vymežit regiony?
 - jaké jsou praktické důsledky takové regionalizace?

- co je to regionalizace?



Rozdělení skupin a okresů pro cv. 3:

číslo	Jméno (2 studenti)	okres
1	Stuchlý, Hubáčková, Dvořáčková	Šumperk
2	Krček, Lindovský	Teplice
3	Kucharčík, Šulc	Sokolov
4	Stehno, Umlauf	Semily
5	Janeček, Daňová	Tachov
6	Čekan, Kevický	Prachatice
7	Bušíková, Hlisnikovský	Rokycany
8	Čejka, Holek	Trutnov

Cvičení 3: Poloha a hranice

- Pro zadaný region (okres) zpracujte stručný referát, obsahující následující témata:
 - poloha v rámci ČR, Evropy
 - poloha území ve vztahu k (základním) geomorfologickým celkům a vodním tokům
 - poloha vzhledem k územně – správnímu členění (kraj, NUTS, ORP...)
 - hranice a jejich průběh: vzhledem ke geomorfologickým celkům, antropogenním formám – cesty, železnice atd., sousedící okresy
 - rozloha území, počet obyvatel, hustota zalidnění
 - tvar území okresu
 - nejvyšší a nejnižší bod území a jejich nadmořská výška
 - administrativní členění okresu – seznam (a počet) obcí okresu, SO ORP
 - poloha okresního města v rámci okresu
 - poloha okresního města v rámci ČR – přibližná vzdálenost od Prahy
 - další – podle vlastního uvážení a zájmu
- K referátu připojte i tyto obrázky – mapy (můžete vytvořit vlastní nebo použít výřezy z internetu, nezapomeňte ale uvést zdroj):
 - celá ČR – s vyznačením polohy okresu
 - okres (větší měřítko) - se zřetelně vyznačenými hranicemi okresu a okresním městem

Cvičení 3:

- odevzdat do odevzdávárny do 12.3.2014 (včetně) – stačí jeden z dvojice
- prezentace na příští týden (13.3.2014)
 - prezentující: Bušíková, Hlisnikovský

Otázky?

Děkuji za pozornost