

# ZÁKLADY REGIONÁLNÍ GEOGRAFIE

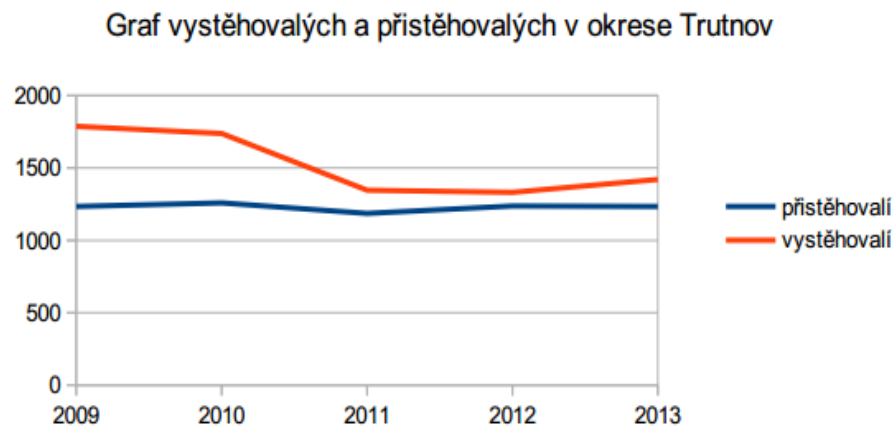
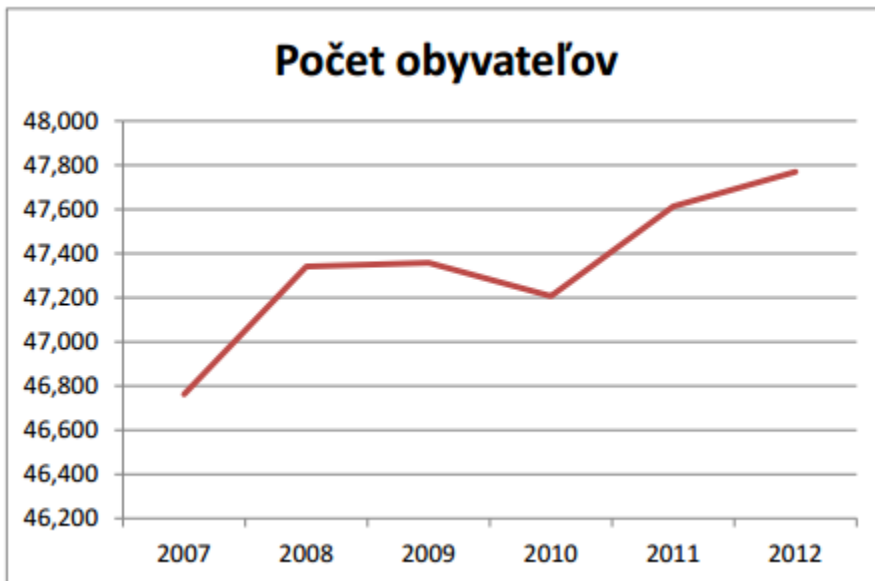
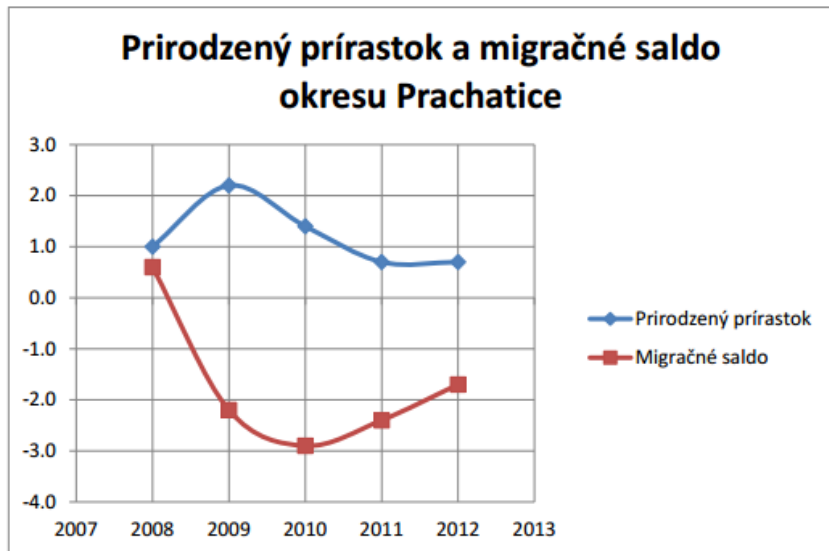
---

## Cvičení 9

Pavλίna Lesová, Brno 2014

# Cvičení 6: poznámky

- grafy: náležitosti grafu – **CO, KDE, KDY**
- křivka musí začínat od počátku osy, graf nesmí mít žádná „hluchá období“ (pololetí 2006 a pololetí 2012?, roky 2007 a 2012?), grafům nastavit minimální a maximální hodnoty (př. Trutnov: 0 – 1000 jsou v grafu nepodstatné)



Tab. 3: Počet živo narodených detí v okrese Rokycany

Živě narození						
Okres	2007	2008	2009	2010	2011	2012
Rokycany	471	497	474	478	457	519

Zdroj: ČSÚ

Tab. 4: Počet zomrelých v okrese Rokycany

Zemřelí						
Okres	2007	2008	2009	2010	2011	2012
Rokycany	556	561	538	567	570	553

Zdroj: ČSÚ

Tab. 5: Prirodzený prírastok v okrese Rokycany

Přirozený přírůstek na 1000 obyvatel středního stavu						
Okres	2007	2008	2009	2010	2011	2012
Rokycany	-1,81	-1,35	-1,35	-1,87	-2,37	-0,71

Zdroj: ČSÚ

Tab. 6: Počet prisťahovalých v okrese Rokycany

Přistěhovalí						
Okres	2007	2008	2009	2010	2011	2012
Rokycany	1520	1517	1014	867	731	785

Zdroj: ČSÚ

Tab. 7: Počet vystáhovalých v okrese Rokycany

Vystěhovalí						
Okres	2007	2008	2009	2010	2011	2012
Rokycany	790	874	933	929	592	594

Zdroj: ČSÚ

Tab. 8: Migračné saldo v okrese Rokycany

Migrační saldo na 1000 obyvatel středního stavu						
Okres	2007	2008	2009	2010	2011	2012
Rokycany	15,61	13,58	1,71	-1,31	2,92	4,00

Zdroj: ČSÚ

Tab. 4: Prirodzený prírastok [‰] a migračné saldo[‰] v okrese Prachatice za obdobie rokov 2008 až 2012 s pomocnými hodnotami pre výpočet

Rok	Počet narodených	Počet zomrelých	Prirodzený prírastok	Počet imigrantov	Počet emigrantov	Stredný stav obyvateľstva	Migračné saldo
2008	588	539	1,0	762	733	51 476	0,6
2009	577	463	2,2	614	725	51 565	-2,2
2010	568	497	1,4	629	780	51 529	-2,9
2011	556	521	0,7	607	730	51 165	-2,4
2012	548	513	0,7	610	696	51 064	-1,7

Zdroj: Časová řada- vybrané ukazatele za okres Prachatice, Czso.cz, 2014

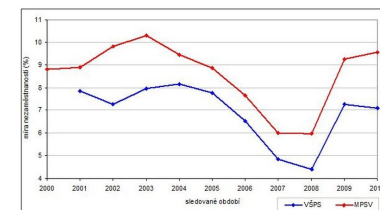
# Cvičení 6:

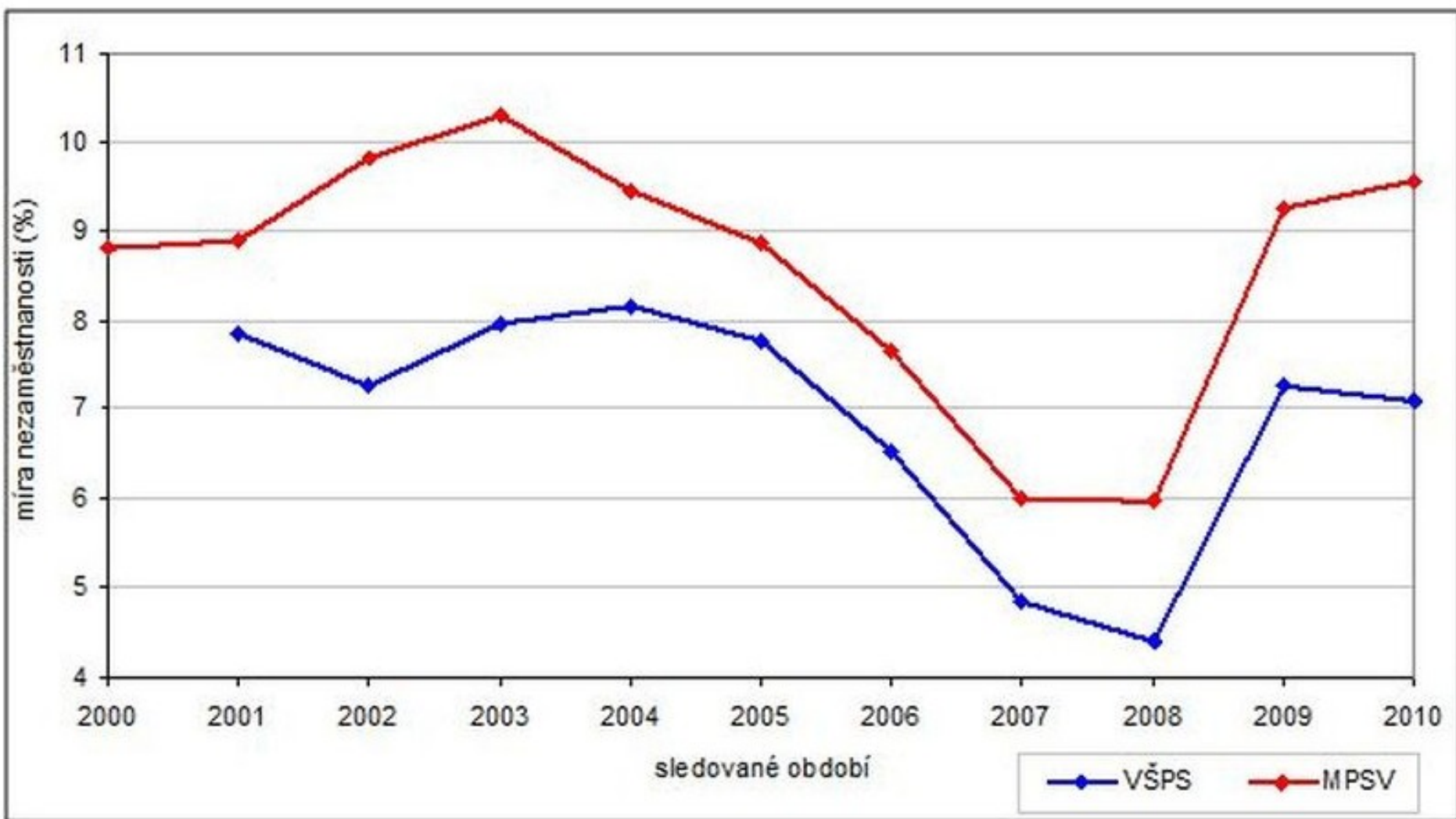
## poznámky

- - ukazatele: nutno v textu důsledně dodržovat, zda-li mluvím např. o registrované míře nezaměstnanosti nebo o obecné míře nezaměstnanosti apod.
  - **Přirozený přírůstek** = narození - zemřelí
  - $$\times$$
  - **Hrubá míra přirozeného přírůstku** =  $((\text{narození} - \text{zemřelí}) / \text{střední stav obyvatel}) * 1000$
  
  - **Migrační saldo („čistá migrace“)** = přistěhovalí – vystěhovalí
  - $$\times$$
  - **Hrubá míra migračního salda** =  $((\text{přistěhovalí} - \text{vystěhovalí}) / \text{střední stav obyvatel}) * 1000$
  
  - **Střední stav obyvatel**.... počet obyvatel k 30.6.

# Cvičení 6: poznámky

- ukazatele nezaměstnanosti!!! Nutno vždy přesně uvádět, o kterou nezaměstnanost se jedná.
  - **Registrovaná míra nezaměstnanosti** (červená křivka)
    - Na portále MPSV (Ministerstvo práce a sociálních věcí) <http://portal.mpsv.cz/sz/stat/nz>
    - Výkazy za každý měsíc až do úrovně okresů
    - Sledováno a zveřejnováno na portále do října 2012, od října 2012 do ledna 2013 paralelně s podílem nezaměstnaných osob, od ledna 2013 se již nezjišťuje a je nahrazena podílem nezaměstnaných osob
    - Výhoda – je sledována měsíčně až do úrovně okresů
    - Nevýhoda – nepřesnost (ne každý, kdo je nezaměstnaný, je zapsán na pracáku a ne každý, kdo je zapsán na pracáku, nepracuje (neboť často pracuje načerno)).
  - **Obecná míra nezaměstnanosti** (modrá křivka)
    - Na portále ČSU (Český statistický úřad), probíhá tzv. Výběrové šetření pracovních sil (VŠPS), tzn. jen výběrový vzorek populace (0,6 % bytových domácností)
    - Výkazy čtvrtletně a jen do úrovně krajů
    - Výhoda – lze srovnávat se statistikami EU (proto byla zavedena)
    - Nevýhoda – nepřesnost (je to jen výběrový vzorek), je jen do úrovně krajů, je jen čtvrtletně
  - **Podíl nezaměstnaných osob** (někde mezi červenou a modrou)
    - tento ukazatel nahradil od ledna 2013 ukazatel registrované míry nezaměstnanosti
    - Od ledna 2013 se zveřejňuje na portále MPSV (Ministerstvo práce a sociálních věcí) <http://portal.mpsv.cz/sz/stat/nz>
    - Výkazy za každý měsíc až do úrovně okresů
    - Výhoda – lze zpětně dopočítat i před rok 2013





Obr. 3.1 Vývoj míry obecné (VŠPS) a registrované (MPSV) nezaměstnanosti v ČR v letech 2000–2010

## Nezaměstnanost klesla odhadem na 8,4 procenta

- Ale která nezaměstnanost?

# Cvičení 6:

## poznámky

- Počet obyvatel na jednoho lékaře
  - skoro všichni chybně
  - [www.czso.cz](http://www.czso.cz) Statistická ročenka, kapitola Zdravotnictví (většinou kapitola 21)
  - Jaký jiný zdroj?
- Důchody
  - ok
- Měrné emise
  - ok - správná čísla
  - pozor na zápis sloučenin SO<sup>2</sup>, Nox
- Počet dokončených bytů
  - [www.czso.cz](http://www.czso.cz)
  - Statistická ročenka, kapitola Stavebnictví, Bytová výstavba (většinou kapitola 15)
- Kriminalita
  - Ok





### Nejnovější údaje o kraji

Počet obyvatel	515 985 ↓
Hrubá mzda	22 068 Kč ↑
Podíl nezaměstnaných	7,65 % ↓
Dokončené byty	1 019 ↓

### Vyberte si kraj



### Archiv:

- > rok 2013 | [Statistická ročenka Pardubického kraje 2013](#)
- > rok 2012 | [Statistická ročenka Pardubického kraje 2012](#)
- > rok 2011 | [Statistická ročenka Pardubického kraje 2011](#)
- > rok 2010 | [Statistická ročenka Pardubického kraje 2010](#)
- > rok 2009 | [Statistická ročenka Pardubického kraje 2009](#)
- > rok 2008 | [Statistická ročenka Pardubického kraje 2008](#)
- > rok 2007 | [Statistická ročenka Pardubického kraje 2007](#)
- > rok 2006 | [Statistická ročenka Pardubického kraje 2006](#)
- > rok 2005 | [Statistická ročenka Pardubického kraje 2005](#)
- > rok 2004 | [Statistická ročenka Pardubického kraje 2004](#)
- > rok 2003 | [Statistická ročenka Pardubického kraje 2003](#)
- > rok 2002 | [Statistická ročenka Pardubického kraje 2002](#)
- > rok 2001 | [Statistická ročenka Pardubického kraje 2001](#)

[1. ZÁKLADNÍ CHARAKTERISTIKA, OKRESY](#)

[2. ÚZEMÍ A PODNEBÍ](#)

[3. ŽIVOTNÍ PROSTŘEDÍ](#)

[4. OBYVATELSTVO](#)

[5. MAKROEKONOMICKÉ UKAZATELE](#)

[6. ÚZEMNÍ ROZPOČTY](#)

[7. CENY](#)

[8. ŽIVOTNÍ PODMÍNKY](#)

[9. TRH PRÁCE](#)

[10. ORGANIZAČNÍ STATISTIKA](#)

[11. ZEMĚDĚLSTVÍ](#)

[12. LESNICTVÍ](#)

[13. PRŮMYSL](#)

[14. ENERGETIKA](#)

[15. STAVEBNICTVÍ, BYTOVÁ VÝSTAVBA](#)

[16. CESTOVNÍ RUCH](#)

[17. DOPRAVA](#)

# Cvičení 6:

## poznámky

- - tabulky:
  - popis – co, kde, kdy (případně způsob výpočtu – velmi vhodné), nutné uvést přesný zdroj
  - Např. Tab. 1: Počet dokončených bytů v okrese XYZ v letech 2007 – 2012
  - Zdroj: [http://www.czso.cz/csu/2011edicniplan.nsf/krajkapitola/711011-11-r\\_2011-04](http://www.czso.cz/csu/2011edicniplan.nsf/krajkapitola/711011-11-r_2011-04) tabulka 4-10
- Do seznamu literatury uvést:

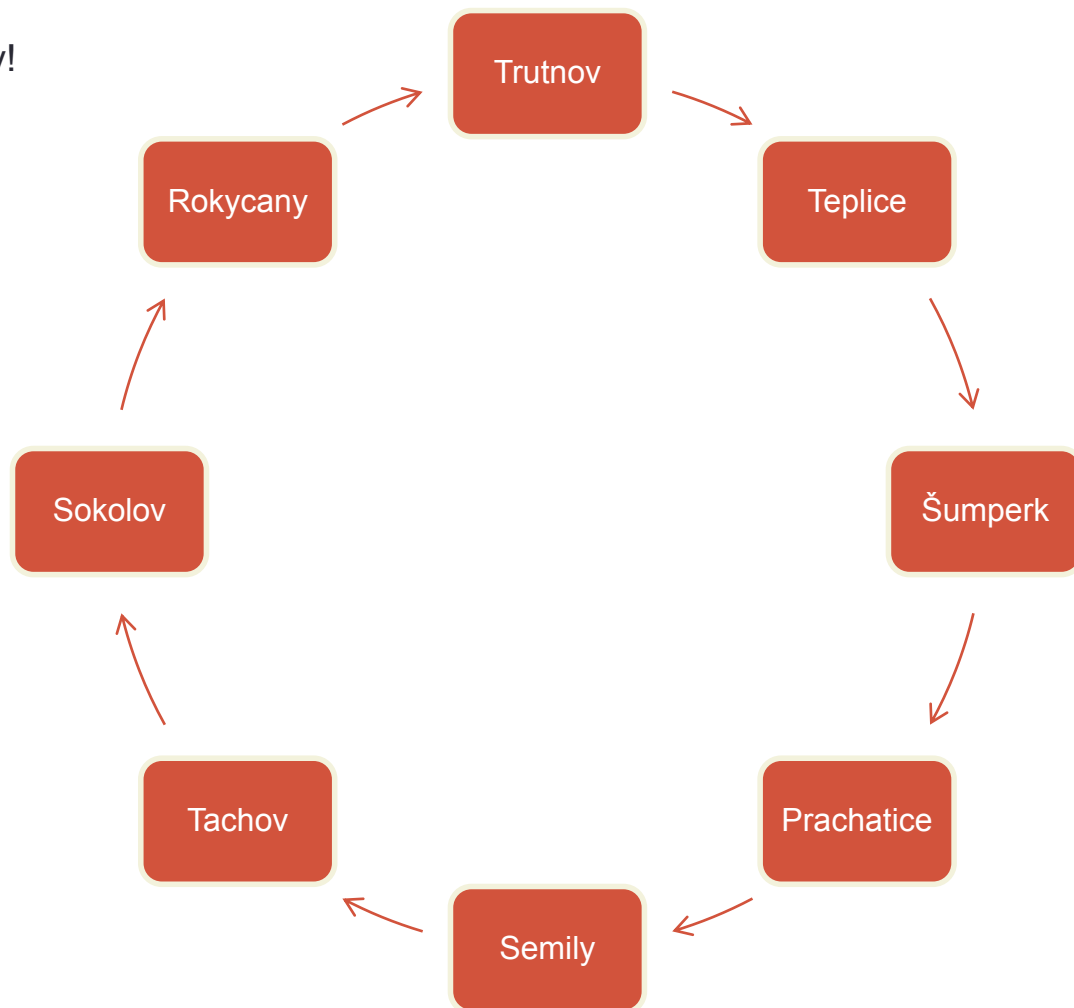
*Statistická ročenka Olomouckého kraje 2011 - 4. OBYVATELSTVO | ČSÚ v Olomouci*[online]. [cit. 2014-04-24]. Dostupné z: view-source:[http://www.czso.cz/csu/2011edicniplan.nsf/krajkapitola/711011-11-r\\_2011-04](http://www.czso.cz/csu/2011edicniplan.nsf/krajkapitola/711011-11-r_2011-04)

# Cvičení 9

- Cílem cvičení je srovnání (komparace) dvou regionů (okresů).
- Na základě cvičení jiné skupiny provedte srovnání dvou okresů z hlediska všech ukazatelů a charakteristik zjišťovaných v rámci předcházejících cvičení.
- Kromě jiného jde o srovnání z hlediska nejvýraznějších rozdílů nebo naopak podobností, ale také vlastní komentář (např. kde a proč je situace „lepší“ nebo „horší“).
- Struktura práce a její přesný obsah a rozsah je v tomto případě spíše volbou studentů. Měla by obsahovat textovou část, tabulky, grafy, obrázky atd.

# Cvičení 9:

- komparace okresů po směru šipky!
- např. skupina Trutnov bude porovnávat svůj okres s okresem Teplice
- skupina Teplice porovnává se Šumperkem
- atd.



# Cvičení 9:

- cvičení 9 odevzdat do odevzdávárny do 8.5.2014 (včetně) – stačí jeden z dvojice
- opravená cvičení 6 odevzdat do 1.5.2014
  
- prezentace (15.5.2014)
  - prezentující: ještě pošlu mail, ale předběžně: Kucharčík, Krček, Holek, Daňová
  
- poslední hodina 22.5.2014
  - prezentace: Dvořáčková – Hubáčková – Stuchlý,
  
- prezentace vkládat do ISu: [https://is.muni.cz/auth/el/1431/jaro2014/Z0147/ode/46634211/ode\\_46634238/](https://is.muni.cz/auth/el/1431/jaro2014/Z0147/ode/46634211/ode_46634238/)

Otázky?

Děkuji za pozornost