

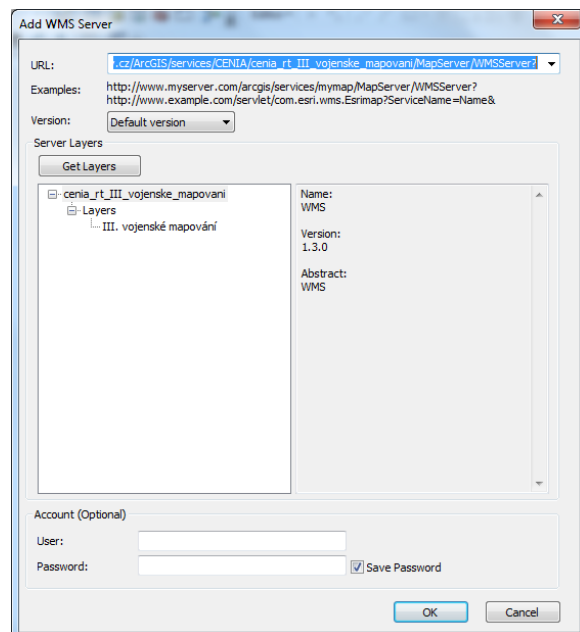
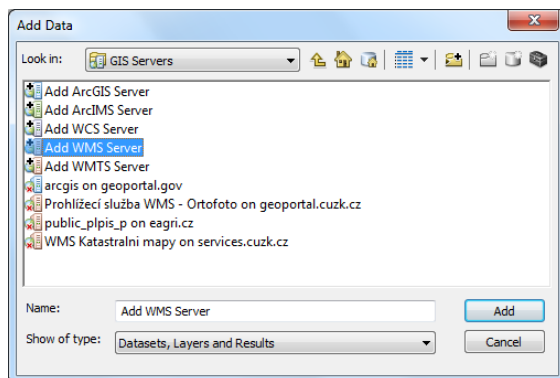
## SEMINÁŘ Č. 8 – ZADÁNÍ CVIČENÍ 5

### WMS

#### Web Map Service (webová mapová služba)

Jedná se o standard vyvinutý a dále rozšiřovaný Open Geospatial Consortium (OGC). Služba pracující na principu klient-server umožňuje sdílení geografické informace ve formě rastrových map v prostředí Internetu. Výsledkem požadavku např. GIS softwaru na WMS server jsou primárně obrazová data v nejrůznějších formátech (JPEG, TIFF, PNG, aj.), které zobrazují tematické geografické informace (tematickou mapu - vrstvu), nebo mohou být výsledkem překrytí více vrstev (mapová kompozice). Většinou se WMS používá jako podkladová vrstva pod vlastním výsledkem.

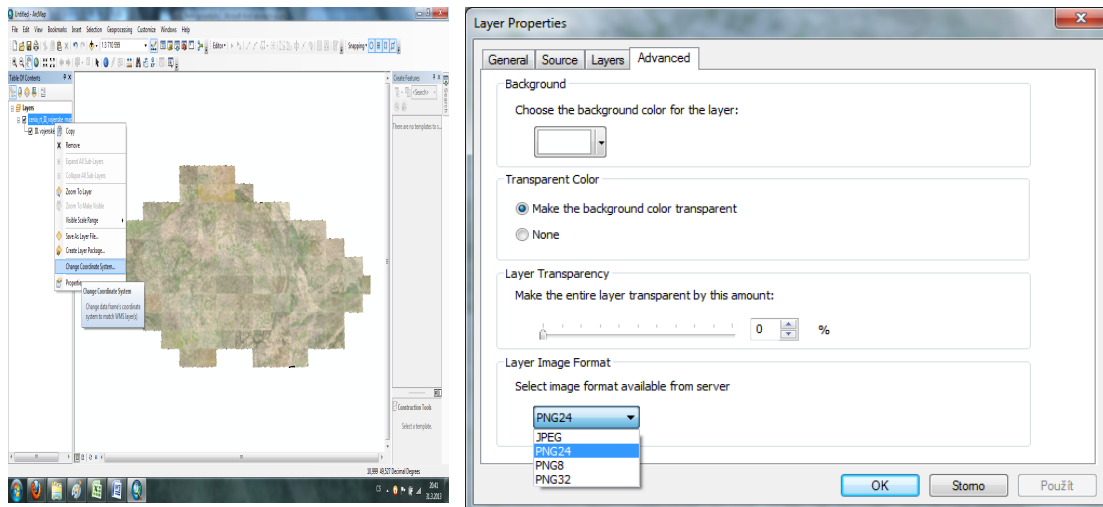
#### WMS v prostředí ArcGis



Zkopírovat adresu WMS služby a připojit vrstvy

Příklad II. vojenské mapování:

[http://geoportal.gov.cz/ArcGIS/services/CENIA/cenia\\_rt\\_III\\_vojenske\\_mapovani/MapServer/WMServer?](http://geoportal.gov.cz/ArcGIS/services/CENIA/cenia_rt_III_vojenske_mapovani/MapServer/WMServer?)



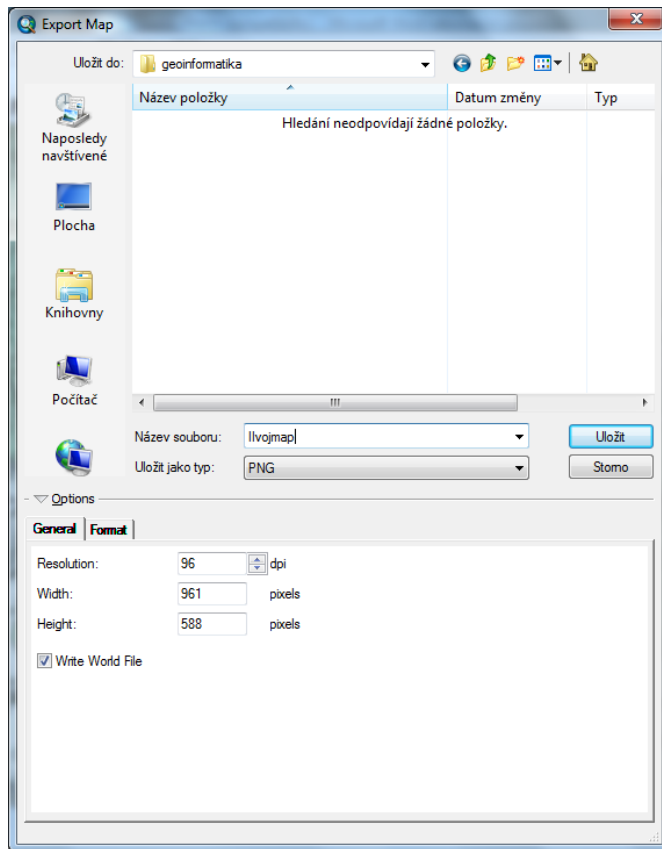
Lze změnit/nastavit:

- souřadný systém – volba mezi dostupnými systémy -> S-JTSK Křovák East-North
- formát obrázku JPEG (větší velikost – pomalejší načítání)

## Export výřezu dat

Zoom v mapě na vybranou oblast

File > export map



vybrat např. png a označit, že chcete vytvořit word file (soubor \*.pgw)

Word file je textový soubor, který obsahuje informace o umístění rastru, ne vlastní souřadný systém

Např.:

7.937515875031934 (velikost pixelu ve směru osy x)

0.000000000000000 (rotace okolo osy y)

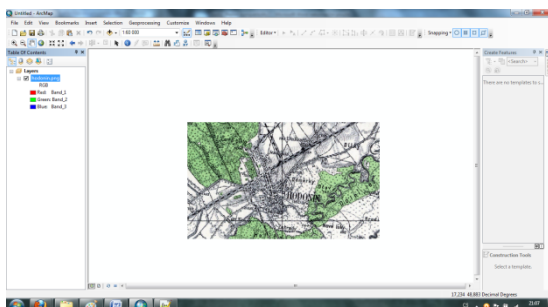
0.000000000000000 (rotace okolo osy x)

-7.937515875033965 (velikost pixelu ve směru osy y)

-567677.407100972840000 (souřadnice x levého horního rohu)

-1200111.506379602000000 (souřadnice y levého horního rohu)

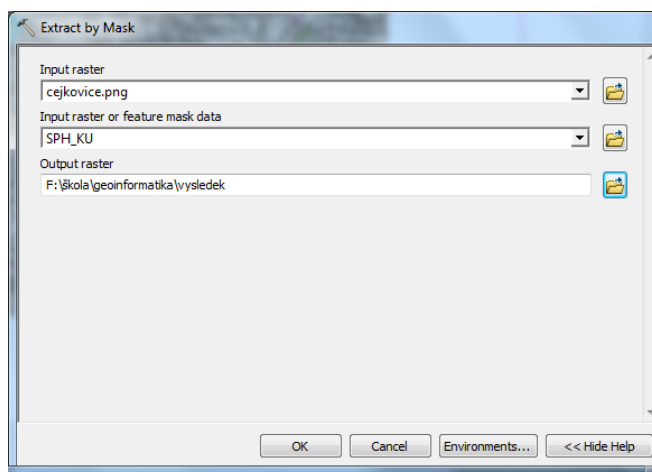
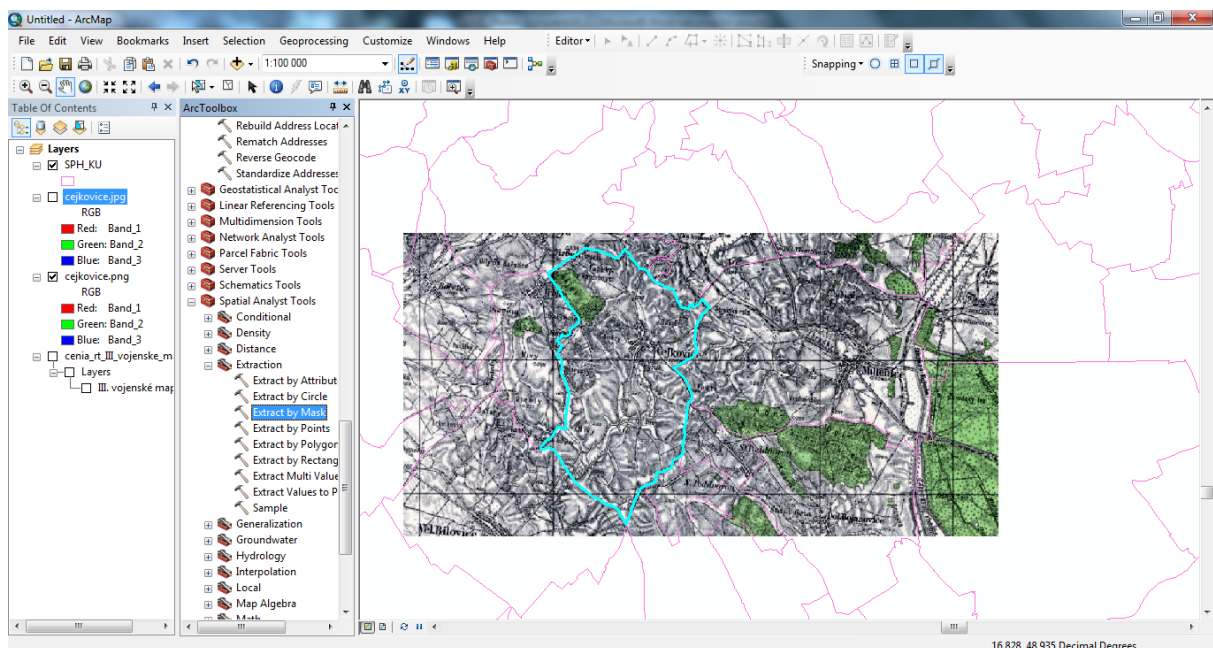
Soubory jsou pak připravené pro další použití ☺ - při načtení do ArcGisu jsou na „správném místě“

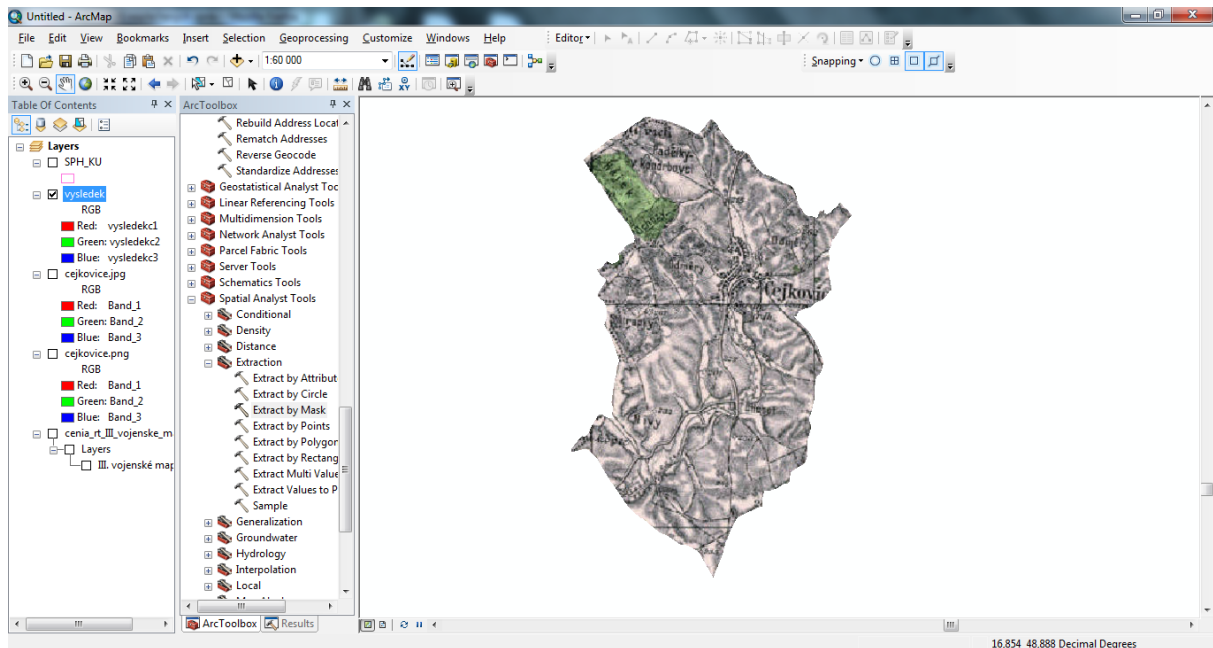


## Ořezání rastru vybraným shapem

Protože vyexportovaný rastr je pravidelný obdélník/čtverec, ale vy chcete např. pro cviko do krajinné ekologie své zájmové území, lze ořezat obrázek polygonem.

Použije se nástroj **Extract by mask** (Spatial Analyst tools > extraction) Je potřeba mít zapnutou extenzi Spatial Analyst (v customize nahoře)





### Úkol:

Do odevzdávání v ISu vložte jeden soubor (typu .doc, .docx, .pdf), který bude obsahovat **jednoduchý popis vašeho pracovního postupu**, spolu s odpověďmi na **následující dotazy**:

- Existují nějaké jiné webové standardy podobné WMS? Čím se od WMS liší?
- Najděte alespoň 5 dalších českých nebo zahraničních serverů, které poskytují WMS služby

Dále vytvořte kompozici 3 ostrovních map vybraného okresu s použitím tematických WMS vrstev. Dbejte na kartografické zásady a náležitosti (název, legenda, popis, měřítko, tiráž, popř. směrovka).

Dodržujte zásady pro zpracování protokolu v tomto předmětu. Vzor protokolu je uveden ve studijních materiálech v ISu, ve složce cvičení.

**Odevzdat do 14 dnů od zadání, tj. do půlnoci 8. resp. 12. 5. 2013!!!**