

Metody geografického výzkumu

Fyzicko-geografická část

Pedologie

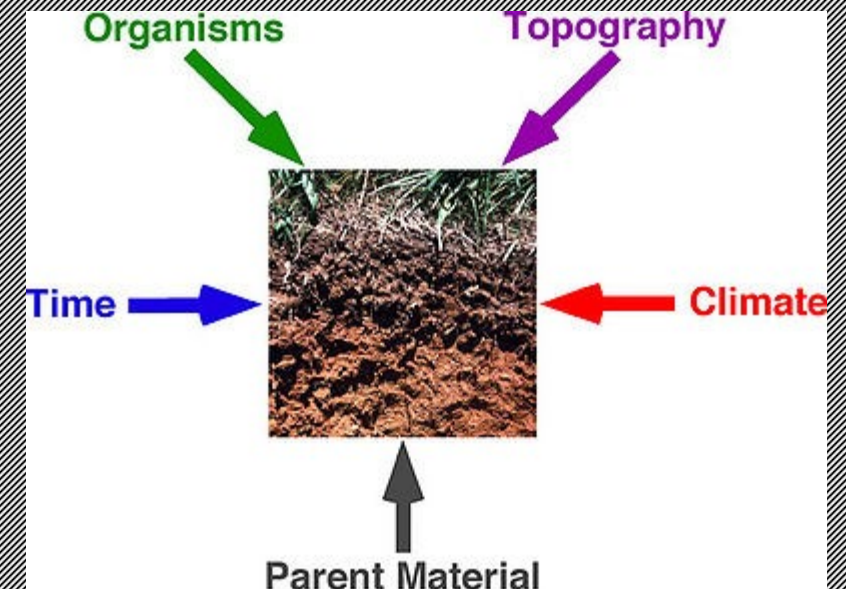
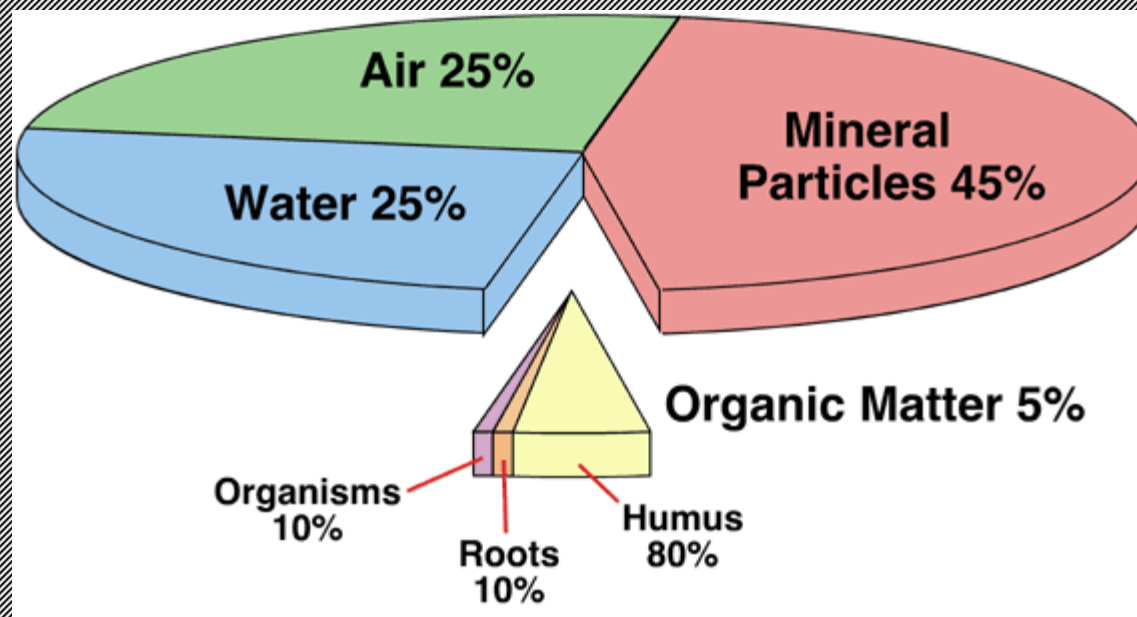
Filip Hrbáček

Postavení pedologie v rámci geografie

- Pedologie
 - Zabývá se vznikem, vlastnostmi a klasifikacemi půd na zemském povrchu
- Pedogeografie
 - Dílčí věda fyzické geografie úzce se doplňující s pedologií
 - Zkoumá půdu jako součást krajiny, její rozšíření a její vztah k ostatním složkám krajiny

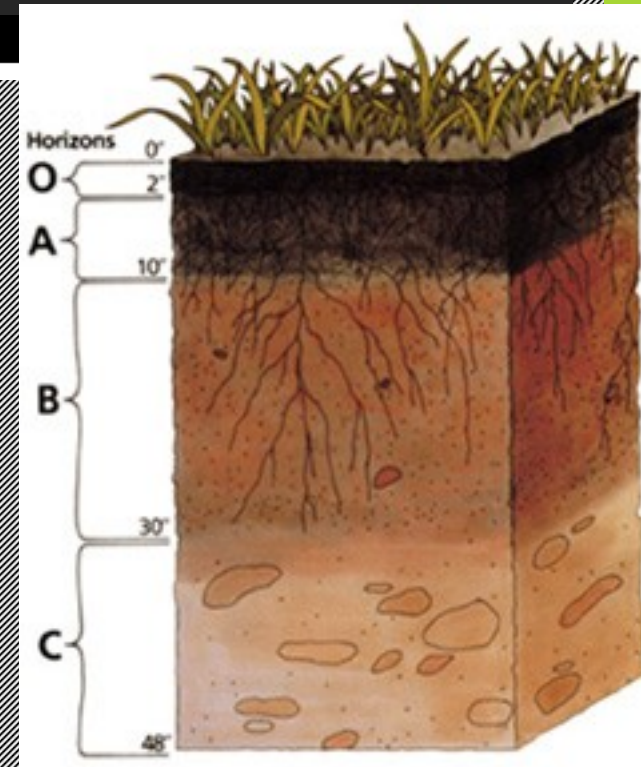
Půda

- Nejsvrchnější část zemské kůry prostoupená vodou, vzduchem a organismy
- Rozdil: půda vs. hlina vs. zemina



Diagnostické horizonty

- Vrstva půdy se specifickým horizontálním umístěním, fyzikálními a chemickými vlastnostmi
- Jednotlivé horizonty vizuálně oddělitelné
- Základní horizonty
 - L, O (nadložní, organické), A (humusový), E (eluviální), B (metamorfický), C (substrát), D (podložní hornina), R (matečná hornina)



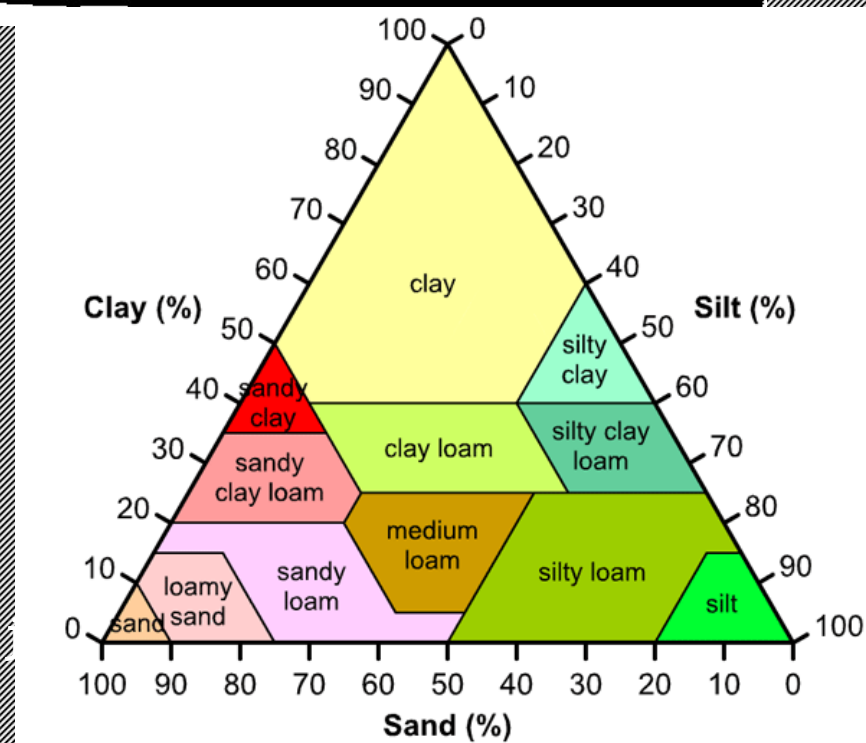
Klasifikace půdy

Půdní typy

- Na základě diagnostických horizontů
- Různé taxonomické systémy
 - <http://klasifikace.pedologie.czu.cz/> pro ČR
 - WRB, US soil

Půdní druhy

- Členění na základě zrnitosti
 - Zastoupení jednotlivých frakcí - písek, prach,



Vybrané půdní typy

černozem



kambizem



hnědozem



podzol



Metody terénního výzkumu

- Půdní sondy
- Půdní vrty
- DPZ



Metody laboratorních analýz

- Fyzikální vlastnosti
 - Zrnitost
 - Tepelné vlastnosti
 - Vlhkost
 - Barva
- Biologické vlastnosti
 - Obsahu humusu
 - Obsah mikororganismů
- Chemické vlastnosti
 - pH
 - Salinita

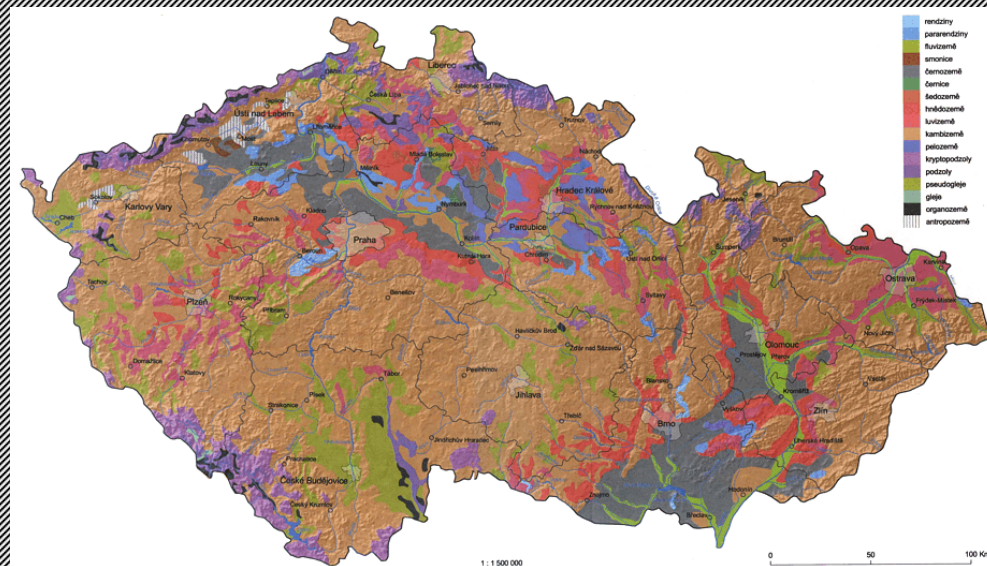


Mapové podklady

Mapa 1:250 000

<http://mapy.geology.cz/pudy/>

- Atlas půd ČR 1:250 000
 - V knihovně PŘF
- Poskytovatelem pedologických map je Česká geologická společnost



Pedologie v ČR

- **Vzdělávací instituce**
 - **Zemědělské univerzity**
 - Zaměření na zemědělské využití půd
 - Praha, Brno, fakulta JU v Českých Budějovicích
 - **Geografické ústavy**
- **Výzkumné instituce**
 - **VÚMOP**
 - **CzechGlobe**

Zadání cvičení

Charakteristika vybraného půdního profilu

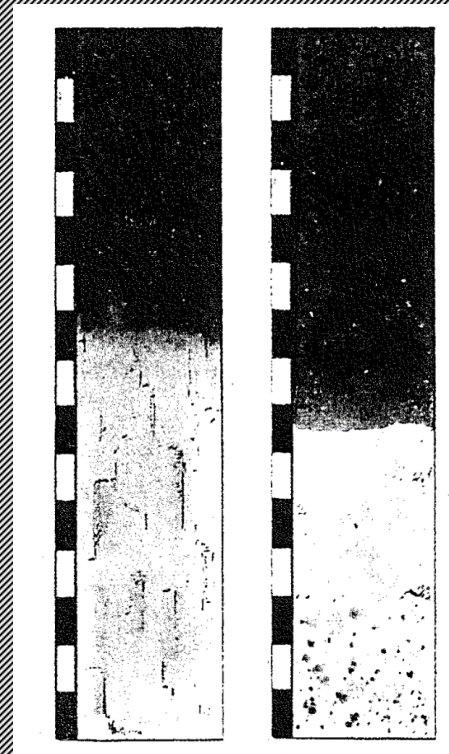
Obrázky dostupné ve studijních materiálech

- 1) Stručně popište vybraný půdní typ
 - Vlastnosti, výskyt, atd.
- 2) Překreslete zadaný půdní typ ve vhodném měřítku
 - Respektujte přiložené měřítko!
 - Velikost obrázku 10 až 15 cm
- 3) Popište půdní horizonty
 - Označení (A, B, C, ...) a výskyt (v cm)
 - Popište barvy jednotlivých horizontů
- 4) Popište viditelné útvary
 - Kořenové systém, viditelný štěrtek,
- 5) Popište rozšíření zadaného půdního typu v kraji vašeho bydliště



Obsah protokolu

- 2 obrázky
 - Originální podklad a překreslený profil
- Textový komentář
 - Rozsah nejméně 0,5 strany = cca 1500 znaků vč. mezer.
- Odevzdat vytištěné i elektronicky nejpozději do 21. května!
(účast na terénním cvičení není při pozdním odevzdání omluvou)



Doporučená literatura a internetové odkazy

Literatura dostupná v knihovně PĚF

- NĚMEČEK, Jan. *Základní diagnostické znaky a klasifikace půd ČSR*. Vyd. 1. Praha: Academia, nakladatelství Československé akademie věd, 1981, 107 s., [30] s. obr. příl.
- NĚMEČEK, Jan, Miroslav KUTÍLEK a Libuše SMOLÍKOVÁ. *Pedologie a paleopedologie*. Vyd. 1. Praha: Academia, 1990, 546 s. ISBN 8020001530.
- NĚMEČEK, Jan a Milan TOMÁŠEK. *Geografie půd ČSR*. 1. vyd. Praha: Academia, nakladatelství Československé akademie věd, 1983, 98 s.

Internetové odkazy

- Pedogeografia Comeniana, dostupné na: <http://pedogeografiak.blogspot.cz/>
- Taxonomický klasifikační systém půd ČR, dostupné na: <http://klasifikace.pedologie.czu.cz/>
- Stránky české pedologické společnosti, dostupné na: <http://www.pedologie.cz/>



Děkuji za pozornost