

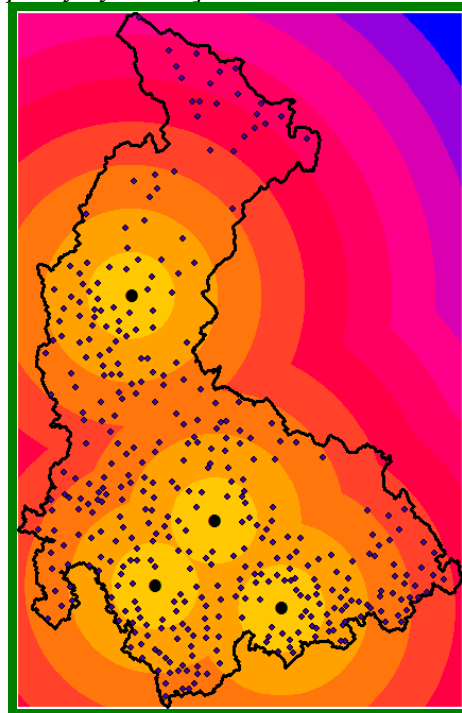
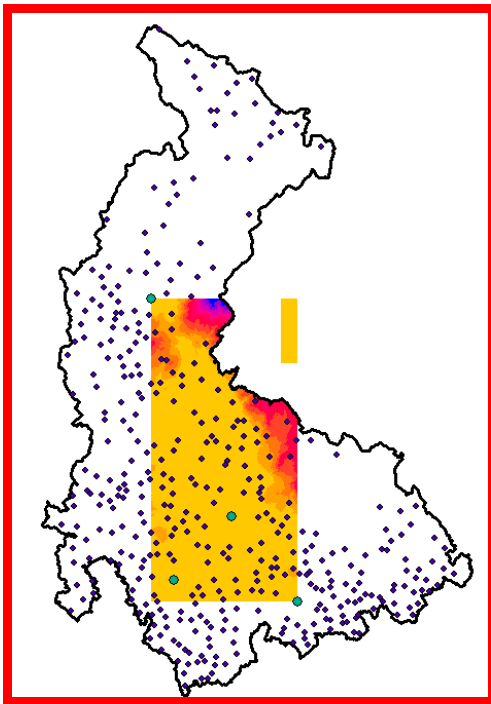
PROTOKOL 5: Modelování vzdálenosti

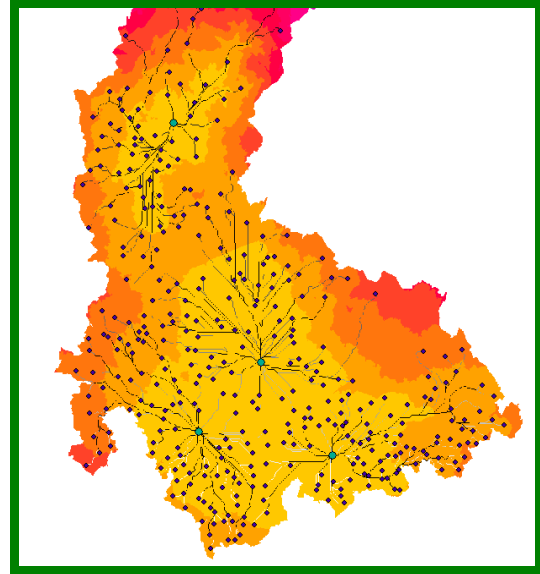
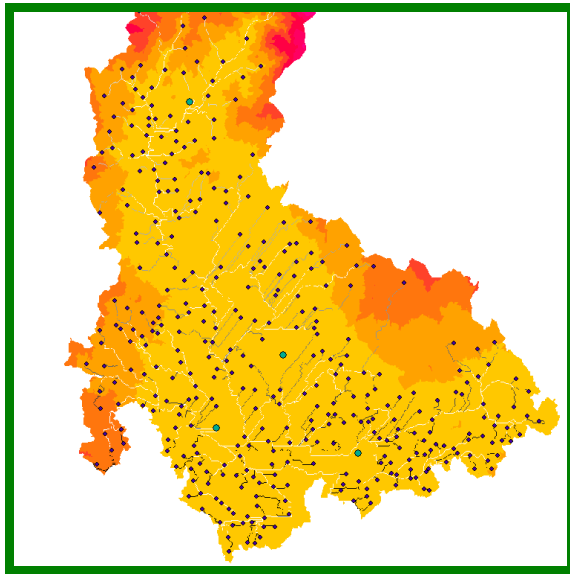
Zadání:

Vyberte 4 nejlidnatější města daného kraje a vytvořte následující rastrové vrstvy s hodnotami vzdáleností od každé buňky k nejbližšímu vybranému městu:

1. rastr s euklidovskou vzdáleností
2. rastr s váženou vzdáleností, kde váha bude rastr sklonu terénu ve stupních (vytvořte si i *backlink raster*)
3. rastr s váženou vzdáleností, kde váha bude rastr sklonu terénu zvětšený o jedna (vytvořte si i *backlink raster*)
4. pro způsoby 2. a 3. vytvořte rastry nejkratších cest mezi zbylými sídly kraje a 4 nejlidnatějšími (rastry *cost backlink* se budou pro oba způsoby lišit).

[zeleně jsou označeny očekávané výsledky, červeně špatný výsledek]





Jak docílíte toho, aby výsledné rastry pokrývaly celý kraj a ne jen oblast mezi 4 vybranými městy?

Výsledné rastry interpretujte. Jak se liší 2. a 3.? Jak se liší rastry nejkratších cest?

Data:

- ArcCR 500
- rastr sklonu terénu (z předchozích cvičení)

Nástroje:

- **cost distance**
- **cost path**

Výstupy:

Mapa ve formátu pdf se třemi mapovými poli – euklidovská vzdálenost a 2 pole pro vážené vzdálenosti vždy s odpovídajícím rastrem nejkratších cest.

Postup a odpovědi na otázky.