



# **INSTITUCE VĚNUJÍCÍ SE HRANIČNÍ PROBLEMATICE**

**VČP 1**

# ZÁPADOČESKÁ UNIVERZITA V PLZNI

DOC. PAEDDR. JAROSLAV DOKOUPIL, PH.D.



## ○ **Propojení sítě ochrany spotřebitelů Bavorsko / Česko ConNet**

- ESF / Cíl 3, 2008-2010 / **publikace AUP SG**

- analýza problémů (ochrany) spotřebitelů, náprava informačního deficitu spotřebitele, podpora a koordinace výměny názorů a zkušeností mezi regionálními aktéry, zavedení hranice překračujících informačních a kooperačních sítí

## ○ **Historie česko - bavorského pohraničí v letech 1945 – 2008**

- ESF / Cíl 3, 2008-2010

- ukázat na důsledky "uzavřené hranice" z hlediska politického, kulturního, duchovního, právního, ekonomického a přírodního
- přispět ke sblížení lidí v česko-bavorském pohraničí
- prohloubení konkrétní spolupráce zúčastněných univerzit



# GEOGRANT POHRANIČÍ

- **Role pohraničí ČR a význam hospodářské a politické spolupráce se sousedními zeměmi pro integraci ČR do EU (GG 0)**
  - MZV ČR, 1999-2000
  - analýza socioekonomické situace v českém pohraničí se zřetelem na přípravu integrace ČR do EU
  - 5 geografických pracovišť s garancí za odpovídající úsek pohraničí:
    - SOÚ/UJEP Ústí n. L. česko-saské pohraničí,
    - ZČU Plzeň česko-bavorské pohraničí,
    - UK Praha česko-rakouské pohraničí,
    - MU Brno česko-slovenské pohraničí a
    - OU Ostrava česko-polské pohraničí.
  - terénní šetření: originální data v oblastech přeshraniční spolupráce obcí, trhu práce, zahraničního kapitálu a hraničních přechodů



## ○ **Postavení pohraničí v regionálním rozvoji ČR se zřetelem k zapojení ČR do evropských struktur (GG I)**

- GA ČR, 1999-2001
- Projekt byl řešen ve dvou rovinách:
  - vnitřní, reprezentující roli pohraničí v rámci Česka,
  - vnější, přibližující význam pohraničí pro integraci do evropských struktur
- cíle základního výzkumu a aplikované povahy
- vedle práce s literaturou a využití statistických dat řada empirických šetření
  - v celém příhraničním pásu (starostové obcí, průmyslové podniky se zahraničním kapitálem, úřady práce)
  - v účelově vymezených mikroregionech (obyvatelstvo, turisté, starostové obcí, průmyslové a zemědělské podniky).



- **Pracovně podmíněná migrace jako součást mezinárodního (přeshraničního) trhu práce s ohledem na zapojení Česka do EU**
  - GA ČR, 2002-2004
  - podstatnou součást socioekonomického vývoje na všech řádovostních úrovních, reflektují v konkrétním případě úspěšnost, či neúspěšnost té které lokality (regionu)
  - Projekt se soustředil na sledování reálné situace (v Česku a modelových regionech) s důrazem na verifikaci vybraných migračních teorií v praxi.
  - vlastní empirická šetření, provedená v různých cílových skupinách:
    - obyvatelstvo, pendleři a cizinci pracující (žijící) u nás



- **České pohraničí po Schengenu: území svébytné, oscilační a/nebo tranzitní?**
  - GA AV ČR, 2009-2012
  - omezení periferní polohy, určité úseky (zejména k Německu a Rakousku) patří dokonce mezi exponované.
  - milníky nedávného vývoje: přistoupení ČR do EU a následně zapojení do Schengenského prostoru.
    - objektivní dopady i subjektivní vnímání
  - deskripce aktuální situace ve středoevropském kontextu s využitím relevantní datové základny včetně realizace řady vlastních empirických (sociologických) šetření v tuzemsku i zahraničí
  - přispět k obohacení a prohloubení teoretické základny geografické organizace obecně a problematiky pohraničí konkrétně



- **Periferní oblasti Česka jako součást polarizace prostoru v souvislostech evropské integrace**
  - GA ČR, 2003-2005
  - teoretické a metodologické přístupy k výzkumu polarizace prostoru
  - vymezení problémových (periferních) oblastí na území Česka (v různých řádovostních úrovních regionů)
  - Kombinace extenzivního a intenzivního výzkumu → typologie periferních oblastí
  - role státní správy a samosprávy v rámci podpory regionálního rozvoje
  - souvislosti integrace periferních oblastí do systému nadnárodních struktur (zejména EU).
  - potřeba soustředit výzkumné aktivity na roli lidského a sociálního kapitálu



# PUBLIKACE

- **Dokoupil, J.; Matušková, A.; Preis, J.; Rousová, M.; Kaňka, L. Euroregion Šumava. Plzeň, 2012.**
- Dokoupil, J.; Ježek, J.; Matušková, A. Regionální disparity v České republice, jejich vnímání a představy o řešení. Plzeň, 2008.
- Köttl, B.; Dittrich, J.; Dokoupil, J.; Matušková, A.; Roosen, J. Verbraucherschutz im Grenzgebiet: Eine Befragung deutscher und tschechischer Konsumenten. Vierteljahrshefte zur Wirtschaftsforschung, Berlin, 2009.
- **Dokoupil, J.; Kopp, J. a kol. Vliv hranice na přírodní a socioekonomické prostředí česko-bavorského pohraničí. Plzeň, 2011.**
- Dokoupil, J. Grenzüberschreitende Zusammenarbeit und regionale Entwicklung im tschechisch-bayerischen Grenzgebiet. Impulse und Barrieren. Die tschechisch-bayerische Grenze im Kalten Krieg in vergleichender Perspektive. Politische, ökonomische und soziokulturelle Dimension. Regensburg, 2011.
- Dokoupil, J. Räumliche Auswirkungen der EU-Raumordnungspolitik am Beispiel des grenzüberschreitenden Verkehrskorridors (Nürnberg)-Amberg-Plzeň/Pilsen-(Praha/Prag). Exkursionsführer Oberfranken, Braunschweig, 2007.
- Dokoupil, J. EU-Osterweiterung und die Arbeitsmarktentwicklung in den tschechisch-bayerischen Grenzregionen. In Zwei Jahre EU-Osterweiterung. Cottbus, 2007.
- Dokoupil, Jaroslav. Specifické přístupy k regionálnímu rozvoji příhraničních regionů. In Miscellanea Geographica Universitatis Bohemiae Occidentalis. Plzeň, 2004.





# DOC. RNDR. JIŘÍ JEŽEK, PH.D.



- Modelování v regionální ekonomii na příkladu českého pohraničí
  - GA ČR, 1996-1998
- Dopady vstupu ČR do EU na vybrané segmenty malého a středního podnikání v západních Čechách
  - ZČU, 2004



# ING. DITA HOMMEROVÁ, PH.D., MBA



- Euroregionales Netzwerk staatlich und staatlich anerkannter Bildungseinrichtungen
  - ESF / Interreg IIIA, 2007
- **Česko-saská vysokoškolská iniciativa**
  - ESF / MŠMT ČR / Cíl 3, 2009-2012
  - Scherm, I., Belgardt, K., Munke, M. a kol. Vysokoškolská spolupráce v česko-saském pohraničí (ČSVI – bilance). Chemnitz, 2012



## DOC. ING. PETR CIMLER, CSc.



- Cimler, P. Profil des tschechischen Handels und Kunden. Chemnitz, 2012.
- Cimler, P.; Hommerová, D.; Potměšil, J. Grenzüberschreitender Besucherverkehr - Tschechen in Sachsen (Erzgebirge und Vogtland). Chemnitz, 2012.
- Cimler, P.; Hommerová, D.; Potměšil, J. Přeshraniční nákupní turismus v česko-saském příhraničí. Trendy v podnikání - Business Trends, 2013.
- **Cimler, P.; Mizuňová, M. Nákupní turistika v přeshraničních aktivitách obyvatel Litvínova. Ústí nad Labem, 2012.**
- Cimler, P. A profile of the czech retail sector and the share of german companies in it. In New trends of business management in theory and practice in crossborder comparison. Chemnitz, 2011.



# UNIVERZITA KARLOVA V PRAZE



- **Role lidského a sociálního kapitálu v procesu integrace periferií do regionálních struktur Česka v kontextu nové Evropy**
  - GA ČR, 2007-2009 (V. JANČÁK)
  - zhodnocení teoretických a metodologických přístupů k výzkumu lidského a sociálního kapitálu a jejich role v rozvoji problémových (periferních) oblastí na území Česka
  - v případě vnitřních i vnějších periferií, v různých měřítkových úrovních regionů
- **GEOGRANT POHRANIČÍ**
- **Atlas krajiny ČR**
  - 2003-2009, (I. BIČÍK)
  - multidisciplinární projekt zachycující nejaktuálnější odborné informace o krajině Česka na národní, regionální i lokální úrovni
  - jednotlivé složky a faktory krajiny (tedy přírodního, socioekonomického a technického prostředí), jejich prostorové fungování a hodnocení jejich vzájemných vazeb.



## RNDR. TOMÁŠ HAVLÍČEK, PH.D.

- HAVLÍČEK, T. (2006): Europäische Integrationsbestrebungen am Beispiel des tschechisch-deutsch-österreichischen Grenzraumes. Passau.
- HAVLÍČEK, T. (2007): Population Stability in the Peripheral Regions of Czechia, with a Focus on the Czech-Austrian Border Region. Grahamstown.
- HAVLÍČEK, T. (2007): Border, Borderland and Peripheral Regions. Theoretical Considerations in frames of Process of Transformation. Grahamstown.
- HAVLÍČEK, T., CHROMÝ, P., JANČÁK, V., MARADA, M. (2008): Innere und äußere Peripherie am Beispiel Tschechiens. Wien.



# UNIVERZITA JANA EVANGELISTY PURKYNĚ V ÚSTÍ NAD LABEM / FSE, FF, FŽP

- **Reflexe sudetoněmecké otázky a postoje obyvatelstva českého pohraničí k Německu (názory obyvatel na česko-německé vztahy)**
  - MZV ČR, 1996 - 1999
- **Germany and the Reshaping of Europe**
  - Institute for German Studies, University of Birmingham, Economic and Social Research Council, 1999 - 2001
- **Proměna vztahu suverenity a identity v procesu evropské integrace - určující faktor nové role česko-německého pohraničí**
  - MZV ČR, 2000 - 2002
- **Občanská dimenze česko-německých vztahů ve fázi vstupu ČR do Evropské unie s důrazem na pohraniční oblasti**
  - Program podpory cíleného výzkumu a vývoje, AV ČR, 2003 - 2005
- **Historické mezníky v identitách regionu pohraničí (Sebedefinice a vzájemné vnímání Čechů a Němců v přímém sousedství)**
  - Univerzita Ludwiga Maximiliana Mnichov, Nadace Volkswagen, 2003 - 2005



# DOC. PHDR. VÁCLAV HOUŽVIČKA, PH.D.



- Houžvička, V. 2005. Návraty sudetské otázky. Praha
- Houžvička, V. 2002. „Suverenita, hranice, integrace - konflikt zájmů?“ Praha
- Houžvička, V. 2009. „Czechs and Germans shaping the regional milieu: The case of growing regional cooperation influenced by the Europeanization of mutual relations.“ Yamagata
- Houžvička, V. 2010. „Je česká společnost zatížena minulostí v podobě nezvládnutých předsudků a mýtů?“
- Houžvička, V. 2011. "Město na česko-německé hranici –kooperace vyžaduje sdílení prostoru a důvěry,.. UJEP, Ústí nad Labem
- Houžvička, V., Grix, J. 2005. Cross-border cooperation in theory and practice, the case of Czech-German borderland. AUC Geographica, Praha.
- Houžvička, V., Novotný, L. 2007. Otisky historie v regionálních identitách obyvatel pohraničí. Praha
- Houžvička, V. 2013. Dynamika vytváření sociálního kapitálu v prostředí pohraničí ČR/SRN jako faktor bilaterálních vztahů. Praha



Mgr. Martin VESELÝ, Ph.D.

Doc. PhDr. Kristýna KAISEROVÁ, CSc.

Doc. PhDr. Tomáš VELÍMSKÝ, CSc.

Doc. PhDr. Zdeněk RADVANOVSKÝ, CSc.

- **Sudetská župa jako protiletecký kryt říše? (1939-1945)**

- GA ČR, 2009-2011 (M. VESELÝ)

- vliv a dopad bombardovací ofenzivy britského a později amerického letectva proti nacistickému Německu na dění v sudetské župě

- **Sasko-české vztahy v proměnách času**

- Cíl 3 (K. KAISEROVÁ)

- Pomocná výuková publikace

- **Společenské, kulturní a ideové transfery v historii příhraničního regionu severozápadních a severních Čech a jejich role pro jeho udržitelnost**

- MK ČR, 2011-2015 (T. VELÍMSKÝ)





# ÚSTAV SLOVANSKO-GERMÁNSKÝ STUDIÍ UJEP



- Hlavní centra kulturního života Němců v Čechách ve 20. století
  - FRVŠ + Archiv AV ČR, 1993
- Výstavba pracoviště a podpora publikací ÚSGS UJEP
  - Aktion Österreich, 1993-1997
- Česko-saské dějiny - příprava publikace pro české a saské učitele dějepisu
  - Česko-německý fond budoucnosti + Lehrerfortbildungsakademie Meißen, 2000
- Lebensgeschichtliche Interviews und Erfassung von Zeitzeugenberichten
  - Sudetendeutsches Haus München, 2003
- Hledání centra. Vědecké a vzdělávací instituce Němců v Čechách v 19. a první polovině 20. století
  - GA ČR, 2009-2011



# ING. PETRA OLŠOVÁ, PH.D.

- KAISEROVÁ, K. Snahy ústeckých Němců o kulturní emancipaci na konci 19. a na počátku 20. století. Ústí nad Labem, 2001.
- KAISEROVÁ, K. Die Identität der Deutschen in den böhmischen Ländern 1848-1919. Göttingen, 2007
- KAISEROVÁ, K. Tschechische Erinnerungskultur in den ehemaligen deutsch-böhmischen Gebieten. Dresden, 2007
- **Analýza přirozených vazeb na území Euroregionu Krušnohoří**
  - IGA, 2010
- OLŠOVÁ, P: Analysis of bonds in the Erzgebirge/ Krušnohoří Euroregion. Regionální studia 2011



DOC. RNDR. M. BLAŽKOVÁ, PH.D.

PROF. ING. JAROSLAVA VRÁBLÍKOVÁ, CSc.

○ **Interdisciplinární česko-německý vzdělávací projekt  
- Zemní práce a rekultivace**

○ Cíl 3, 2009-2012 (H Zittau/Görlitz, HTW Dresden)

- platformu pro interdisciplinární vzdělávání a kvalifikaci studentů a graduovaných pracovníků
- vědecké a praktické schopnosti a dovednosti agrotechniky, ekologických věd a geotechniky

○ **Vlivy počasí a změn klimatu na životní prostředí a  
zemní stavby**

○ Cíl 3, 2012-2014 (TUL J. ŠEMBERA, H Zittau/Görlitz, HTW Dresden)

- Ochranná funkce půdy, metodika pro prevenci



ING. JITKA (PRCHALOVÁ) ELZNICOVÁ, PH.D.

- **Spatial Information Systems for Transnational Environmental Management of Protected Areas and Regions in CADSES**
  - Projekt: MZe ČR, 2006 (TU Dresden)
- **Environmentální management**
  - Phare CBC Program, 2005 (I. RITSCHELOVÁ)
- **Vybudování geoinformační databáze pro přeshraniční oblast Česko-Saské Švýcarsko**
  - Phare / Interreg IIIB, 2002-2004
  - vybudovat databázi základních geodat v příhraniční oblasti Česko-Saské Švýcarsko.
  - rozvoj krajiny, krajinného plánování, ochrany přírody a rozvoje turistiky pro vytvoření jednotné strategie regionálního rozvoje území Česko-saského Švýcarska

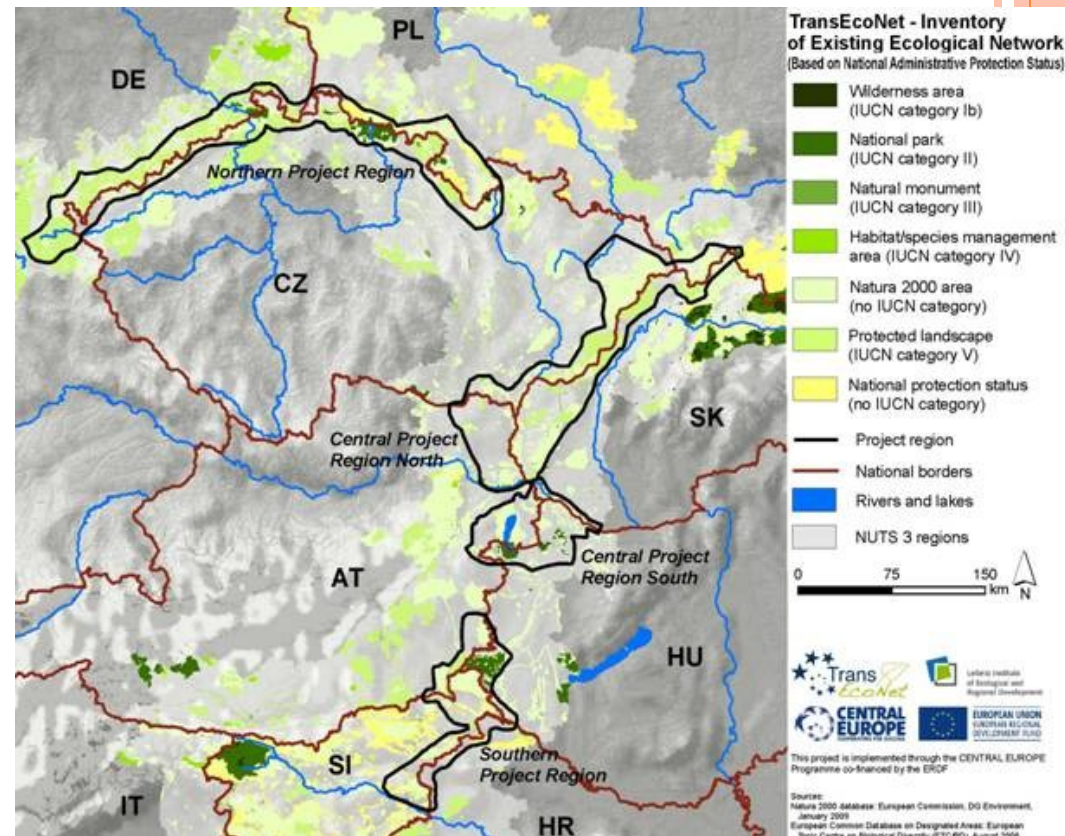




- OP Nadnárodní spolupráce Střední Evropa (ERDF), 2009-2012 (+ Leibniz-IÖR Dresden)

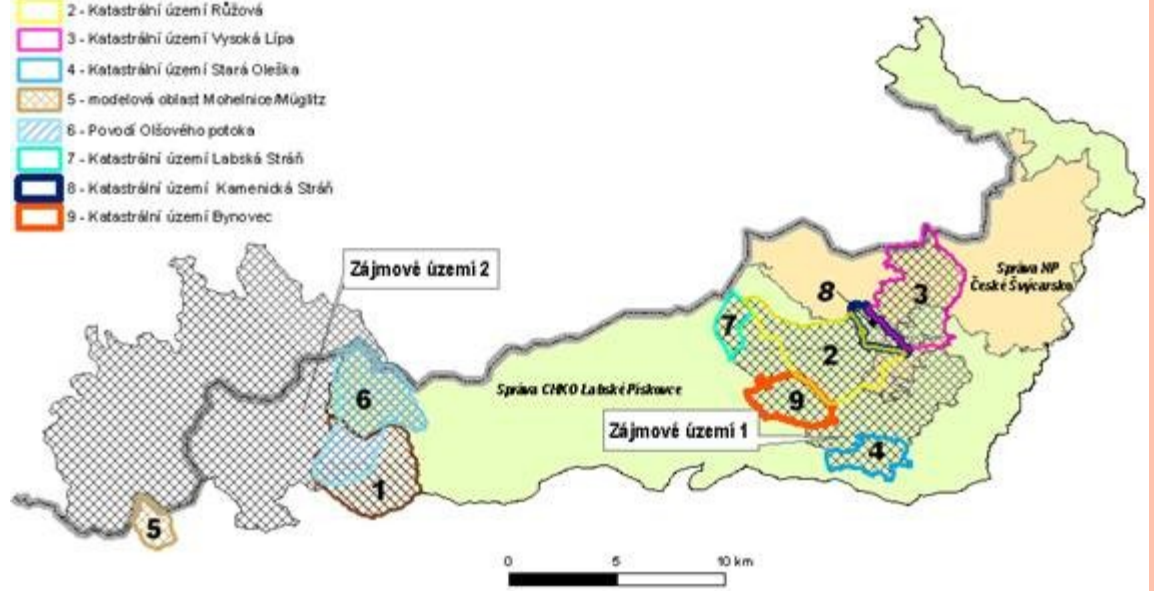
## Transnational Ecological Network in Central Europe (TransEcoNet)

- v oblasti geoinformatiky silně heterogenní geodata
- na základě potřeb Správy CHKO Labské pískovce a Správy NP České Švýcarsko vybrány modelové oblasti, kde probíhalo podrobnější hodnocení vývoje krajiny





- 1 - Vojenský prostor Tisá
- 2 - Katastrální území Růžová
- 3 - Katastrální území Vysoká Lípa
- 4 - Katastrální území Stará Oleška
- 5 - modelová oblast Mohelnice/Müglitz
- 6 - Povádí Olšového potoka
- 7 - Katastrální území Labská Stráž
- 8 - Katastrální území Kamenická Stráž
- 9 - Katastrální území Bynovec



# ING. MARTIN NERUDA, PH.D.

- **Zelená síť Krušné hory: Vytvoření přeshraničních synergických efektů mezi oblastmi NATURA 2000 a rozvojem venkova v Krušných horách**
  - Cíl 3, 2010-2011
  - Krajinné a lesní hospodářství: spojené s ochranou přírodních zdrojů;
  - Ekoturistika: potřeba kulturních hodnot + cenná kulturní krajina;
  - Stav životního prostředí jako faktor místa podporovaný schopností konkurovat;
  - Další vývoj přírody krušnohorského regionu = atraktivní faktor pro život a výběr místa bydliště + oblíbené místo pro turistiku;
  - Podpora společné práce D/CZ v Krušnohoří vyžaduje nové a dosud nevyužité možnosti





# JIHOČESKÁ UNIVERZITA V ČESKÝCH BUDĚJOVICÍCH

- **Biodiverzita a společenstva vod Novohradských hor**
  - MŠMT, 1999-2003
  - Papáček, M., ..., Kubeš, J., Kössl, R., Rypl, J., Mičková, K.
- **Vymezování horských oblastí v České republice**
  - grant Evropské unie, 2002-2003.
  - Střeleček, F., Vančura, M.
- **Příprava nového předmětu - Geografie a historie pohraničí České republiky**
  - grant FRVŠ, 2005
  - Kubeš, J., Mičková, K.



MGR. PETRA KARVÁNKOVÁ, PH.D., DOC. RNDR. JAN  
KUBEŠ, CSC., MGR. MICHAL VANČURA, PH.D.

- **Herber, V., Karvánková, P., 2008.** Využívání krajiny v česko-rakouském příhraničí (Znojmo-Retz). Brno
- **Hynek, A., Karvánková, P., 2008.** Environmental Security Assessment of Znojmia-Retzerland. Brno
- **Kubeš, J., 2008.** Metody analýz populačního vývoje ve venkovských sídlech periferních pohraničních a přeshraničních regionů (na příkladu česko - rakouského přeshraničního regionu "Novohradské hory - Freiwald"). Plzeň
- **Hynek, A., Hajszan, R., Karvánková, P., Bohovic, R., 2007.** Social Research of Environmental Security in the Borderland Area. Vienna
- **Lidmilová, J., Mičková, K., 2007.** Vývoj a současná struktura land use v česko-rakouském přeshraničním regionu "Novohradské hory". České Budějovice
- **Kubeš, J., Mičková, K., 2006.** Odlišnosti vývoje obyvatelstva a osídlení v česko-rakouském přeshraničním regionu "Novohradské hory" mezi lety 1869 - 2001. Prešov
- **Vančura, M., Toušek, V., 1999.** Průmysl v českém příhraničí. Katovice



# ÚSTAV GEONIKY AV ČR, OSTRAVA / BRNO

- **Rozvojové zájmy pohraničních regionů (na příkladu Orlicka)**
  - MŠMT, 2006–2011 (spolupráce: SOÚ AV ČR, ÚSD AV ČR, Sdružení obcí Orlicko), A. VAISHAR
- **Regionální rozvoj vybraných pohraničních regionů v České republice a v Maďarsku**
  - 2007-2009 (spolupráce: Centre for Regional Studies West-Hungarian Research Institute H.A.S. CRS WHRI), P.KLUSÁČEK
- **Geografický výzkum regionálních struktur a jejich časových a prostorových změn (období řešení 2009–2011)**
  - AV ČR + SAV / Geografický ústav
  - porovnání změn regionálních struktur jako důsledkem rozsáhlých socio-kulturních změn a intenzivní činnosti člověka v prostředí
- **Populační trendy a rozvoj bydlení v městských regionech České republiky a Rakouska: Srovnávací studie Prahy, Vídně, Brna, Štýrského Hradce, Lince a Plzně**
  - vědecko-technická spolupráce Česko – Rakousko (Aktion), 2009-2010 (+ Universität Wien)



# MENDELOVA UNIVERZITA V BRNĚ

DOC. RNDR. ANTONÍN VAISHAR

DOC. ING. DR. MILADA ŠŤASTNÁ

- A. Vaishar, D. Čermák, P. Dvořák, H. Nosková, J. Stachová, E. Tošovská, Z. Vajdová, J. Zapletalová: Orlicko – region v pohraničí. SG, 2009.
- A. Vaishar, J. Zapletalová, P. Dvořák: Border administrative units in the Czech Republic. MGR, 2008.
- **A. Vaishar ed.: Regiony v pohraničí (Případové studie vybraných periferních regionů jednotlivých úseků českého pohraničí). SG, 2011.**
- **Hranice a pohraničí v rámci střední Evropy**
  - 2012-2013, M. Šťastná



# UNIVERZITA PALACKÉHO V OLOMOUCI

## DOC. RNDR. VÁCLAV TOUŠEK, CSC.

- **Aktuální změny v prostorových interakcích na moravskoslezském pomezí**
  - GA ČR, 1995–1997
- **Hlavní směry hospodářského a sociálního rozvoje Brněnského kraje s důrazem na přeshraniční spolupráci s Dolním Rakouskem**
  - CBC Phare, 1998
- **Analýza přeshraniční spolupráce v euroregionálních strukturách na česko-polském pohraničí**
  - MZV ČR, 2005-2006
  - SZCZYRBA, Z., Jeřábek, M. (UJEP), Smolová, I.
- **Potenciální zaměření přeshraniční spolupráce s polskými a slovenskými regiony v novém plánovacím období EU**
  - MMR ČR, 2006
- **Protection and sustainable development of the Carpathians in an international framework (Carpathian Project)**
  - Interreg IIIB CADSES, 2006–2008



- SZCZYRBA, Z., SMOLOVÁ, I., JEŘÁBEK, M.: Češi a Poláci – přeshraniční/sousedské vztahy a jejich percepce. České Budějovice, 2006.
- **SZCZYRBA, Z., SMOLOVÁ, I. JEŘÁBEK, M.: Analýza přeshraniční spolupráce v euroregionálních strukturách na česko-polském pohraničí. Praha, 2006.**
- Halás, M. 2005. Cezhraničné väzby, cezhraničná spolupráca: na príklade slovensko-českého pohraničia s dôrazom na jeho slovenskú časť. Bratislava.
- Halás, M., Řehák, S. 2008. Příspěvek k anatomii společného pohraničí České republiky a Slovenské republiky. Geografický časopis
- Halás, M. 2007. Development of cross-border cooperation and creating of Euroregions in the Slovak Republic. Moravian Geographical Reports.
- Halás, M., Kladivo, P. 2008. Ekonomický vývoj, väzby a spolupráca medzi Slovenskou a Českou republikou. Regionální studia.



- **Halás, M., Toušek, V.** 2007. Cizinci a jejich pozice na trhu práce v regionu Jižní Morava. Geografická revue.
- Halás, M. 2006. Theoretical preconditions versus the real existence of cross-border relations in the Slovak-Czech borderland. Europa XXI.
- Halás, M., Spišiak, P., Horňák, M. 2006. Trans-border population migrations (a case study). Természettudományi Közlemények.
- Halás, M. 2006. Potenciál a perspektívy rozvoja prihraničnej obce Kúty (porovnanie s mestami Šaštín-Stráže a Gbely). Folia Geographica.
- Halás, M. 2006. Cezhraničné väzby a cezhraničná spolupráca Slovenska s Českou republikou. Šamorín.
- Halás, M. 2005. Slovensko a spoločná poľnohospodárska politika Európskej únie [1]; Vidiek v prihraničných regiónoch [2]; Percepčia slovensko-českej hranice obyvateľstvom vidieckych obcí v prihraničných regiónoch [3]. Bratislava.
- Halás, M. 2007. Vývoj pracovnej migrácie medzi SR a ČR. České Budějovice.
- **Halás, M., Řehák, S.** 2008. Příspěvek k anatomii společného pohraničí České republiky a Slovenské republiky. Geografický časopis
- Slavík, V., Halás, M. 2005. Time-space aspects of cross-border relations in the Slovak-Czech borderland. Łódź-Opole.
- Halás, M. 2005. Marginalita a prihraničné regióny. Brno.



# OSTRAVSKÁ UNIVERZITA V OSTRAVĚ

- **Analýza a modelování mikroregionálních procesů česko-slovensko-polského trojmezí Moravskoslezského kraje v kontextu evropské integrace.**
  - GA ČR, 1994-1996
  - Prof. PaedDr. Jaroslav Vencálek, CSc.
- **Génus loci moravskoslezských mikroregionů v kontextu evropské integrace**
  - GA ČR, 1994-1996
  - Prof. PaedDr. Jaroslav Vencálek, CSc.
- VENCÁLEK, J. 2012. Genius loci jako duchowy wymiar misji Cyryla i Metodego na przykładzie słowianskiej aglomeracji Mukulčice – Kopčany / Genius loci in a Form of Spiritual Dimension of the Mission of Cyril and Methodius – an example of the Slavic Agglomeration of Mikulčice and Kopčany
- VENCÁLEK, J. 2013. Genius loci a kulturní hybridizace jako inovační impulz rozvoje cestovního ruchu / Genius loci and cultural hybridization as innovation impulses of development of tourism. Jihlava
- VENCÁLEK, J. 2013. Slovensko-český cezhraničný región/ Genius loci. Prešov





RNDR. PETR RUMPEL, PH.D.

PROF. RNDR. TADEUSZ SIWEK, CSC.

DOC. RNDR. JAROMÍR KAŇOK, CSC. / UPOL

- RUMPEL, P., WAACK, Ch. Die Mährisch - Schlesische Region. Perspektiven für die tschechische Altindustrieregion im Europa der Regionen. Geographische Rundschau. 2004.
- SIWEK, T. Cieszyn - Český Těšín - Teschen: Geteilte und geeinte Stadt. Teschen: Eine geteilte Stadt im 20. Jahrhundert. Dresden, 2009.
- SIWEK, T. Znajomość języków wśród studentów szkół średnich z polskiej i czeskiej części Śląska Cieszyńskiego. Nauczanie języka polskiego jako ojczystego, etnicznego i obcego. Katowice, 1992.
- SIWEK, T. Zróżnicowanie nadgranicznego położenia Śląska Cieszyńskiego (z polskiej i czeskiej strony granicy). Pogranicze jako problem kultury. Opole, 1994.
- SIWEK, T. Vnímání hranice v nejuvýchodnější části Česka. Nitra, 2002.
- SIWEK, T. Teschen Silesia: 90 years after dividing. Łódź, Opole 2009.
- SIWEK, T., KAŇOK, J. Vědomí slezské identity v mentální mapě. Ostrava, 2000.



# SLEZSKÉ ZEMSKÉ MUZEUM V OPAVĚ

- příspěvkovou organizací MK ČR, nejstarším veřejným muzeem na území dnešní České republiky (\*1814), s 2,4 mil. sbírkovými předměty třetím největším muzeem v ČR, výzkumnou organizací provádějící základní i aplikovaný výzkum
- od živé i neživé přírody přes prehistorii, historii až k dějinám umění
  - mineralogie, geologie, paleontologie, botaniky, dendrologie, entomologie, zoologie, muzeologie, archeologie, etnografie, numismatiky, historie, dějin umění včetně dějin fotografie, hudby, literatury a divadla a dějin vojenství, ale také restaurátoři, muzeologové či knihovníci
- ročně připraví přibližně 30 výstav, speciální pozornost je přitom věnována dějinám a přírodě Slezska a tématu 2. světové války
  - recenzovaný Časopis Slezského zemského muzea,
    - řada A pro vědy přírodní, řada B pro vědy historické
  - recenzovaný časopis Slezský sborník



## ○ **Slezské muzeum v Katovicích**

- Dohody o spolupráci (2010) k zachování identity Slezska a rozvoj povědomí o významu slezského kulturního a přírodního dědictví

## ○ **Hornoslezské zemské muzeum**

- Dohoda o partnerské spolupráci s nadací Haus Oberschlesien (Ratingen, 2009) napomáhat porozumění mezi oběma národy

## ○ **Spolupráce s dalšími pracovišti:**

- Tuzemské: AV ČR, UK, JČU, UPOL, OU, ČZU, SU, MUNI chybí☹
- Zahraniční: CC München, Marburg, Opole, Katowice

## ○ **Slezský ústav (specializované oddělení SZM)**

- dějiny historického Slezska, výzkum perzekucí a totalitních systémů ve 20. století
- CEP 51 projektů: příjemce 42, spolupříjemce 7, účastník 2



## ○ Slezsko: Paměť – identita – region

- MK ČR: Program aplikovaného výzkumu a vývoje národní a kulturní identity (NAKI), 2011 – 2015
- PhDr. Oľga Šrajerová, CSc., Doc. PhDr. Pavel Šopák, Ph.D., Doc. PhDr. Rudolf Žáček, Dr., Doc. PhDr. Irena Korbelářová, Dr., PhDr. Jaromír Olšovský, Ph.D., Mgr. Petr Kozák, Ph.D., Mgr. Markéta Kouřilová, Mgr. Sylva Pracná, Mgr. Jana Horáková
- přispět k zachování, rozvoji a kultivaci regionálních a národních identit a kolektivní a historické paměti obyvatel Slezska a severní Moravy
- aplikace historiografických, sociologických (vč. oral history), muzeologických, etnologických a pedagogických metod
- postupy historické geografie a kartografie, památkové péče či dějin umění vč. zapojení technických a IT oborů
- Hlavním výstupem: uspořádání šestidílného cyklu výstav s názvem **Slezsko: Lidé a země**
  - 2: Město – zámek – krajina. Kulturní krajina českého Slezska od středověku po první světovou válku (září 2012 / březen 2013), výstava doplněná katalogem představuje české Slezsko z hlediska analýzy fenoménu kulturní krajiny, tzn. jako konkrétní geograficky určitou výslednici činnosti přírodních procesů a lidských aktivit.



- **Historie a postavení polské menšiny v ČR (ČSR)**
  - 1992 – 2010, 2011–2012
  - Prof. PhDr. Mečislav Borák, CSc.
  - kartotéka příslušníků Policie Slezského vojvodství na Zaolzí v letech 1938–1939 (1000 kartotéčních lístků)
  - materiály o obětech z řad policie, získané muzejním výzkumem
- **Slováci v ČR jako národnostní menšina**
  - 2011
  - PhDr. Oľga Šrajerová, CSc.
  - specifické etnoidentifikační znaky této menšiny v ČR v porovnání s jinými menšinami z hlediska početnosti, územního rozmístění, migračního pohybu, její společensko-politických aktivit v současnosti i legislativního postavení po roce 1945 a po vzniku ČR



## ○ Migrace a transformace – Migration und Transformation 1945-1950 (edice dokumentů k vývoji pohraničí českých zemí v letech 1945-1950)

- Volkswagen Stiftung (SRN) a Česko-německý fond budoucnosti
- 2004 – 2007 (- 2010)
- Collegium Carolinum Mnichov, Ústav pro soudobé dějiny AV ČR Praha (O. TŮMA)
  - Doc. PhDr. Tomáš Staněk, CSc.
- sestavení pětisvazkové edice dokumentů uložených v českých archivech k poválečné situaci německého obyvatelstva v českých zemích, znovuosídlení pohraničních oblastí a migracím početnějších skupin obyvatelstva různých národností v tomto prostoru od konce války do začátku 50. let minulého století
  - Např. perzekuce Čechů a čs. občanů v centrálních archivech v Moskvě, návrat čs. občanů (zajatců a internovaných civilistů) ze SSSR a postavení německých válečných zajatců v českých zemích po skončení druhé světové války
  - životní podmínky Čechů a Slováků, členů družstev, jež měla v meziválečném období podle původních záměrů přispívat k „socialistické výstavbě“ SSSR



- K. Sommer, R. Prokop, O. Šrajerová, E. Gímeš (1994). Slováci v ČR po roce 1945
- G. Sokolová, Š. Hernová, O. Šrajerová (1997). Češi, Slováci a Poláci na Těšínsku a jejich vzájemné vztahy
- O. Šrajerová, G. Sokolová eds. (1998). Národnostní menšiny a majoritní společnost v ČR a v zemích střední Evropy v 90. letech XX. století
- Š. Hernová, G. Sokolová (2000). Národně jazykové vědomí obyvatel národnostně smíšených oblastí České republiky
- J. Macháčová, O. Šrajerová eds. (2008). Interakce národnostních kultur / Teoretické a metodologické přístupy



- **první cena** pro SZM v kategorii *Muzejní počin roku 2012* za přihlášený projekt **Rekonstrukce Historické výstavní budovy a realizace expozice Slezsko.**

