

STRUCTURE revisited

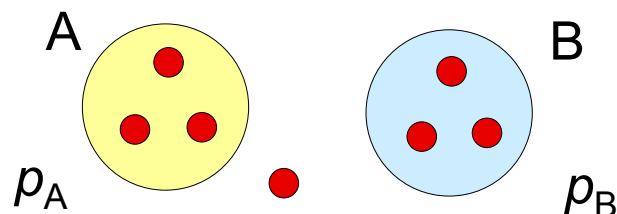
explicitní model, jak by měly shluky vypadat:

rozdělení dat tak, aby byly minimalizovány genetické nerovnováhy

Q = příslušnost k ideálnímu shluku

A = frekvence alel ve shlucích

K = počet shluků

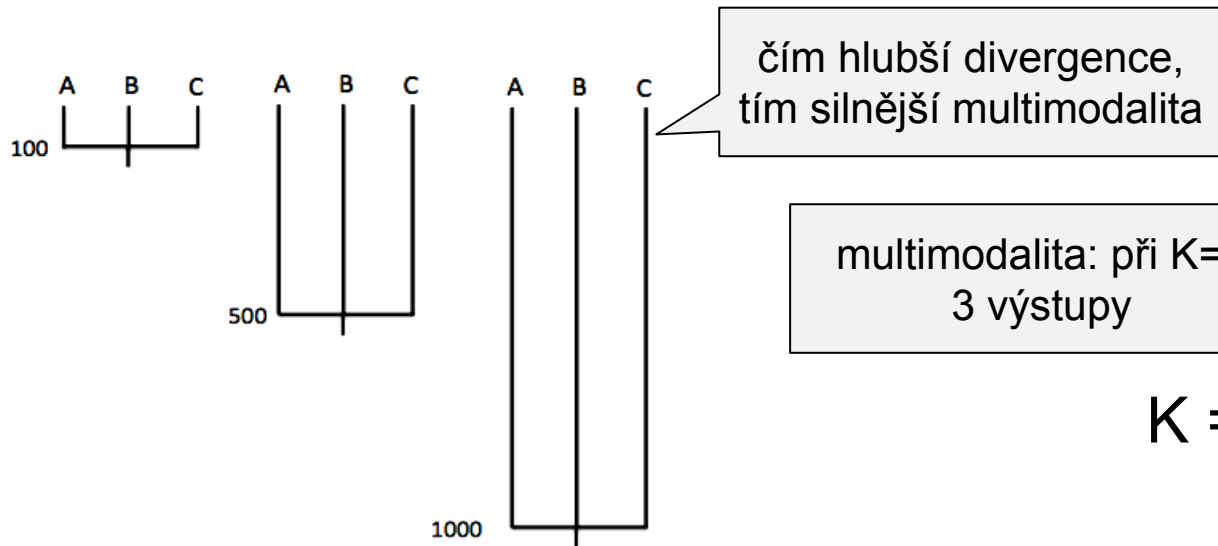


program Partition: současný odhad Q, A, K, ale nesmí být chybějící data (málokdy)

STRUCTURE: jen Q a A, ale umožňuje chybějící data

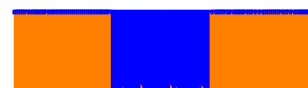
Geneland: Q, A, K i *missing data*

Komplikace: izolace vzdáleností (*isolation by distance*), inbreeding, hierarchická struktura

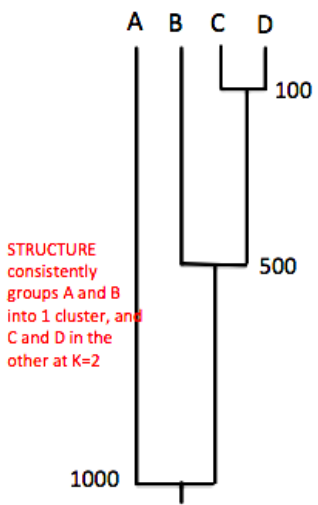


multimodalita: při K=2
3 výstupy

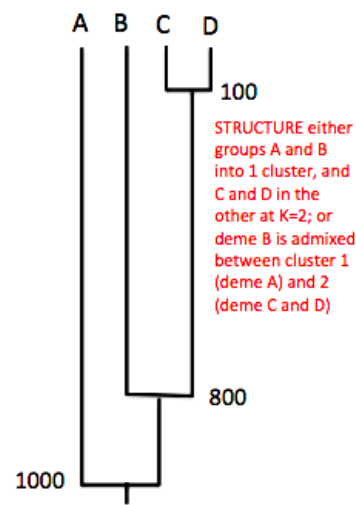
K = 2



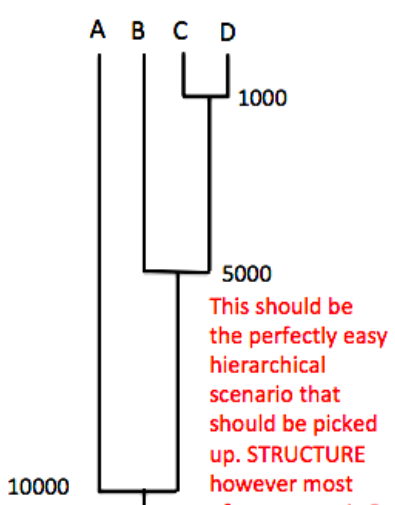
Four demes, hierarchy of various strengths



Input 15

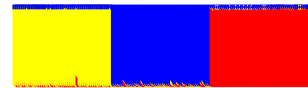


Input 16



Input 17

K = 3



K = 4

