



***Brassicaceae* – brukvovité**

Oddělení: *Angiospermae (Magnoliophyta)*

Dvouděložné

Pravé dvouděložné

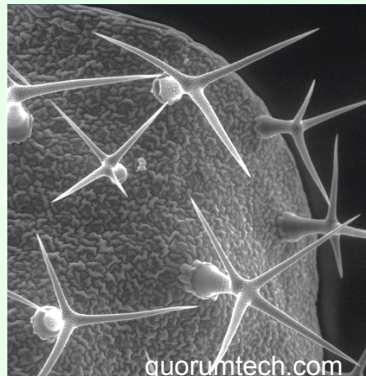
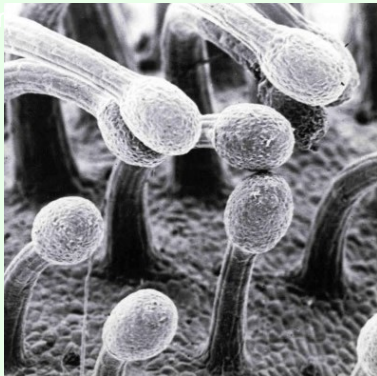
Rosidy

Řád: *Brassicales*

Čeď: *Brassicaceae*

Brassicaceae – brukvovité

- Jednoleté nebo vytrvalé byliny, vzácně keříky
- **Listy střídavé** nebo v **přízemní růžici bez palistů**
jednoduché celistvé, členěné, složené
- **Odění: důležitý taxonomický znak**
trichomy jednoduché, dvouramenné, hvězdovité, vzácně žláznaté
- **Obsahové látky glukosinoláty**
(síra, ochrana před býložravci)



Sinapis arvensis



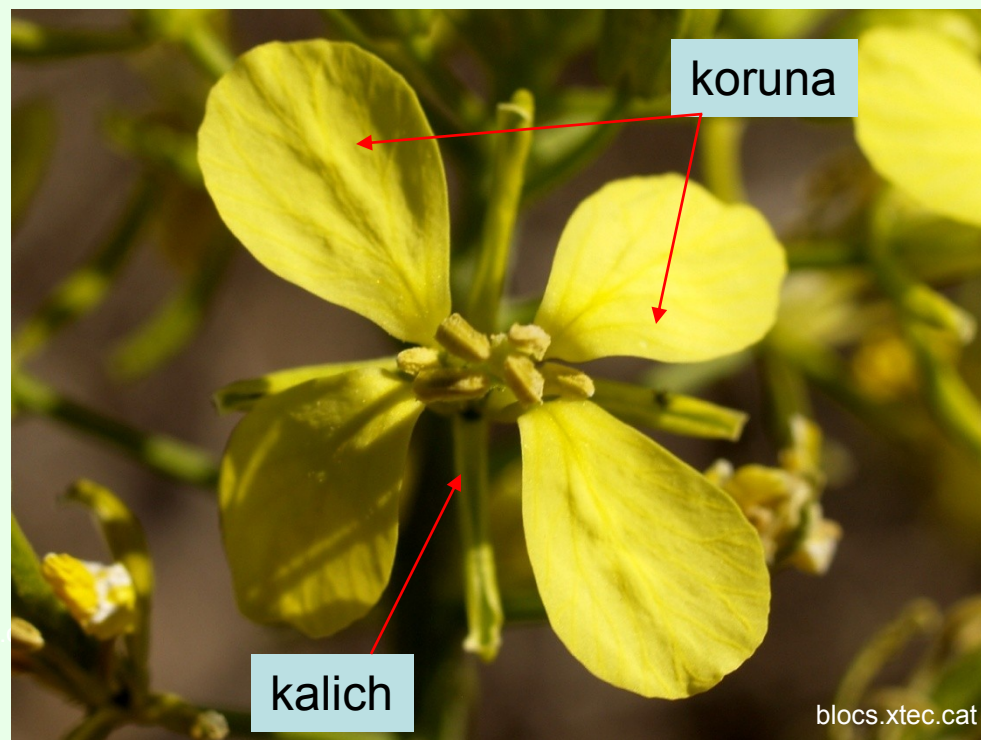
Brassicaceae – brukvovité

- **Květenství hroznovitá**, bez listenů
- **Květy** oboupohlavné, **aktinomorfní**, **cyklické**
- **Květní obaly** rozlišené, **kalich 2+2 lístky**
koruna 4 lístky

Thlaspi arvense



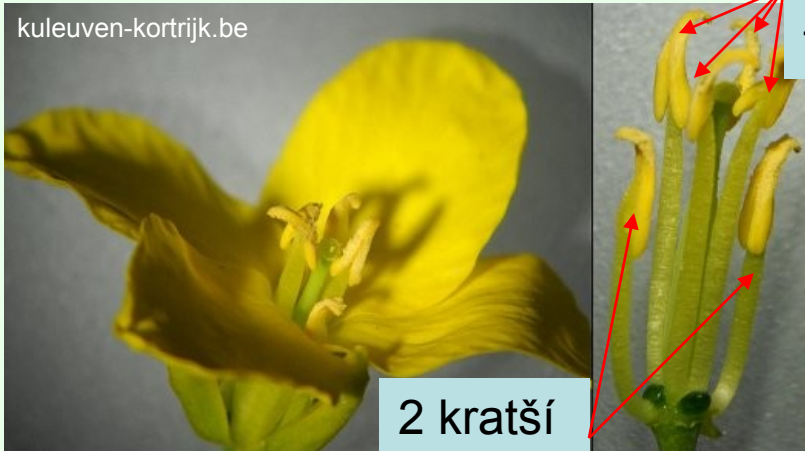
Sinapis arvensis



Brassicaceae – brukvovité

- **Tyčinky** 2 (kratší) + 4 (delší), na bázi mají nektária
- **Gyneceum cenokarpní**, svrchní, ze 2 plodolistů vajíček mnoho až 1
- **Plod šešule, šešulka, nažka, struk** (rozpadavý)

Sinapis arvensis



Sinapis arvensis

wihort.uwex.edu

luontoportti.com



Capsella bursa-pastoris



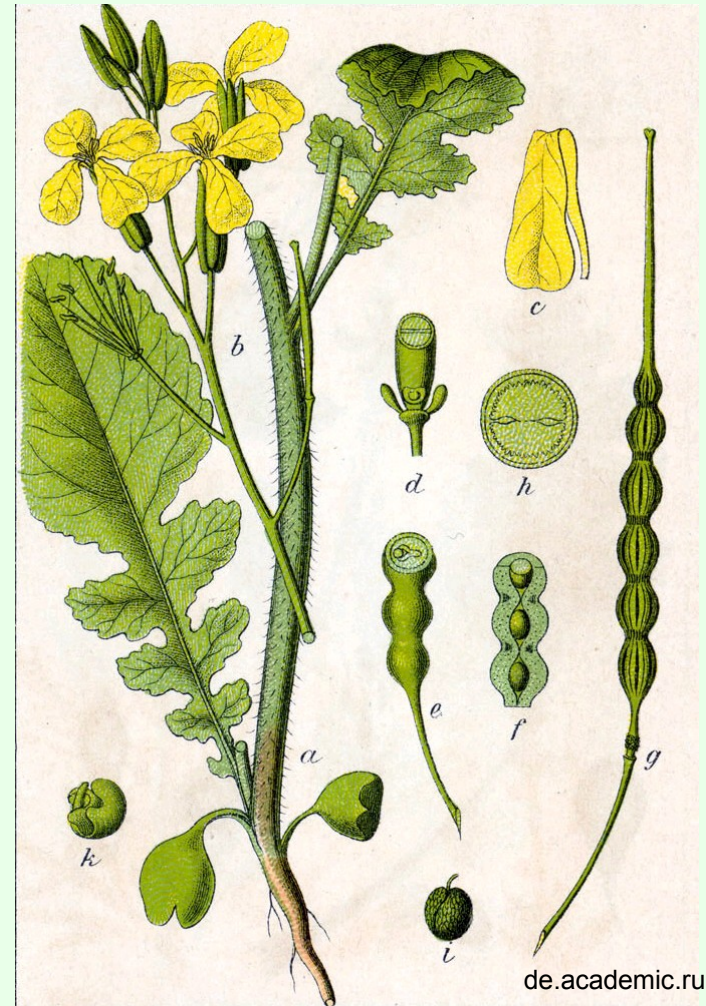
Crambe tataria



Raphanus raphanistrum

Brassicaceae – brukvovit 

Sinapis arvensis



Raphanus raphanistrum

Brassicaceae – brukvovité



Thlaspi arvense

*Capsella
bursa-pastoris*



*Arabidopsis
thaliana*

Brassicaceae – brukvovité



Alliaria petiolata



Cardamine amara

Cardamine pratensis

Brassicaceae – brukvovité



Alyssum saxatile



Armoracia rusticana

