

Fabaceae – bobovitě



Fabaceae – bobovité

F. krytosemenné (angiosperms)
oddělení: *Angiospermae* (*Magnoliophyta*)
dvouděložné (Dicots)
pravé dvouděložné (Eudicots)
rosidy (Rosids, Eudicots I)
pravé rosidy (Eurosids)
fabidy (Eurosids I)

Řád: *Fabales* – bobotvaré

Čeleď: *Fabaceae* - bobovité

Fabaceae – bobovité

- Byliny i dřeviny (keře i stromy)
- Symbióza s hlízkovými bakteriemi rodu *Rhizobium*

Trifolium pratense

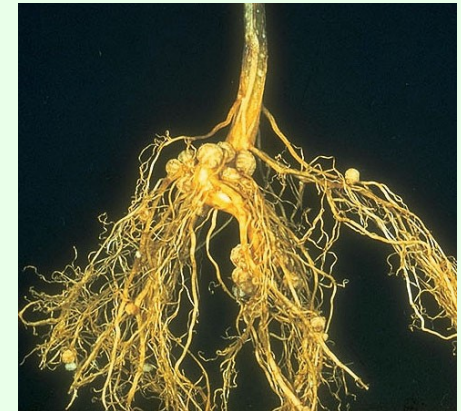


Robinia pseudacacia



Cytisus nigricans

Rhizobium



Fabaceae – bobovité

- **Listy** střídavé, složené (zpeřené nebo dlanité), vzácně jednoduché
- **Palisty** přítomny
- Vzácně **fylogdia**

Trifolium pratense



Genista tinctoria



Securigera varia



Trifolium ochroleucon



Lathyrus vernus



Fabaceae – bobovité

- **Květenství** hrozen nebo strboul

Laburnum anagyroides

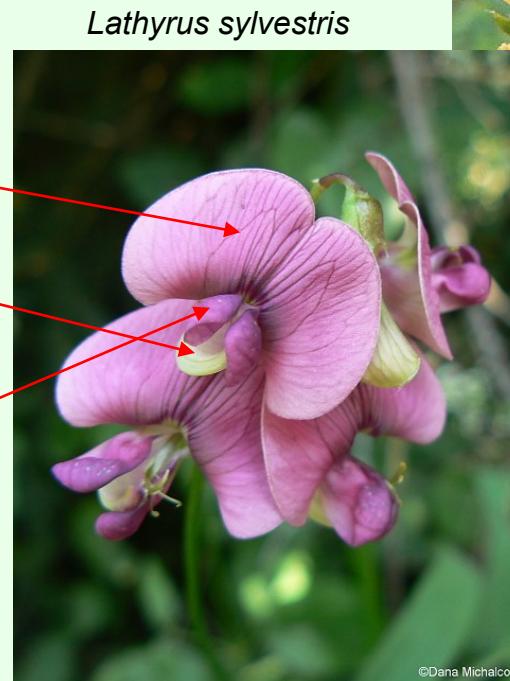
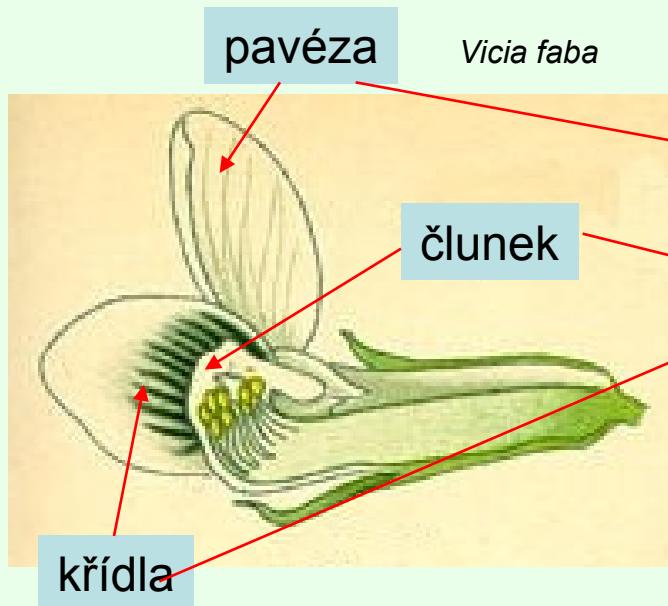


Trifolium ochroleucon



Fabaceae – bobovité

- **Květy** oboupohlavné, zygomorfní (u našich zástupců vždy) nebo aktinomorfní, cyklické, pentamerické
- **Květní obaly** rozlišené (kalich srostlý, koruna volná)

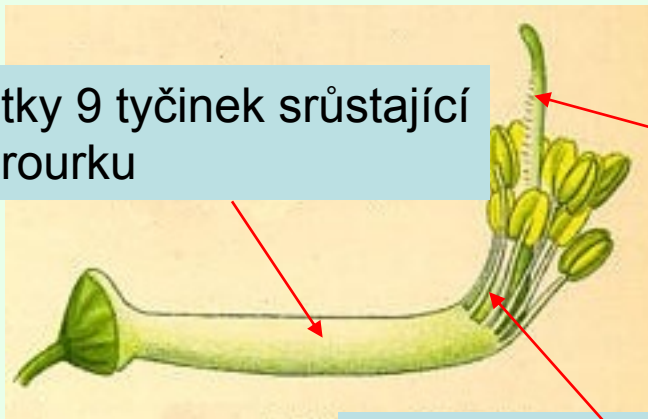


Fabaceae – bobovité

- **Tyčinky** zpravidla srostlé v bratrstva (9+1)
- **Gyneceum** apokarpní, svrchní

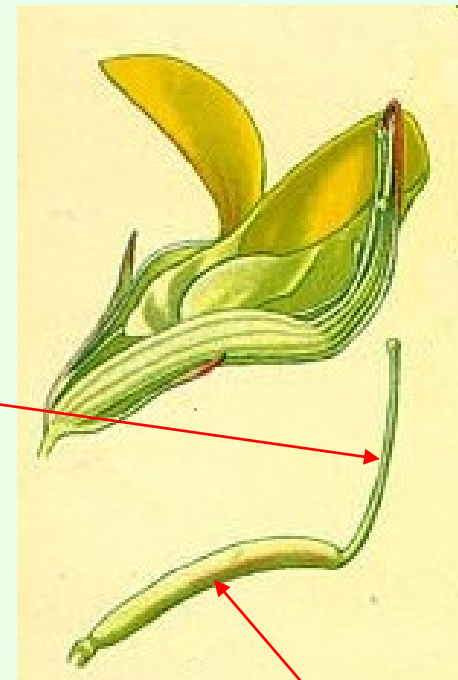
Lathyrus vernus

nitky 9 tyčinek srůstající v rourku



dvoubatré tyčinky

Lotus corniculatus



čnělka

semeník vzniklý z 1 plodolistu

Fabaceae – bobovité

- **Plod** lusk, struk nebo nažka

Trifolium fragiferum

nažka ukrytá ve
vytrvalém kalichu



Lathyrus hirsutus

lusk



Vicia tetrasperma



Fabaceae – bobovité

Naši zástupci

Lotus corniculatus



Astragalus onobrychis



Dorycnium germanicum



Hedysarum hedysaroides



Lathyrus vernus