

Fylogeneze a diverzita obratlovců IV. Urochordata (Tunicata)



- charakteristické znaky
- systém



IV. Urochordata

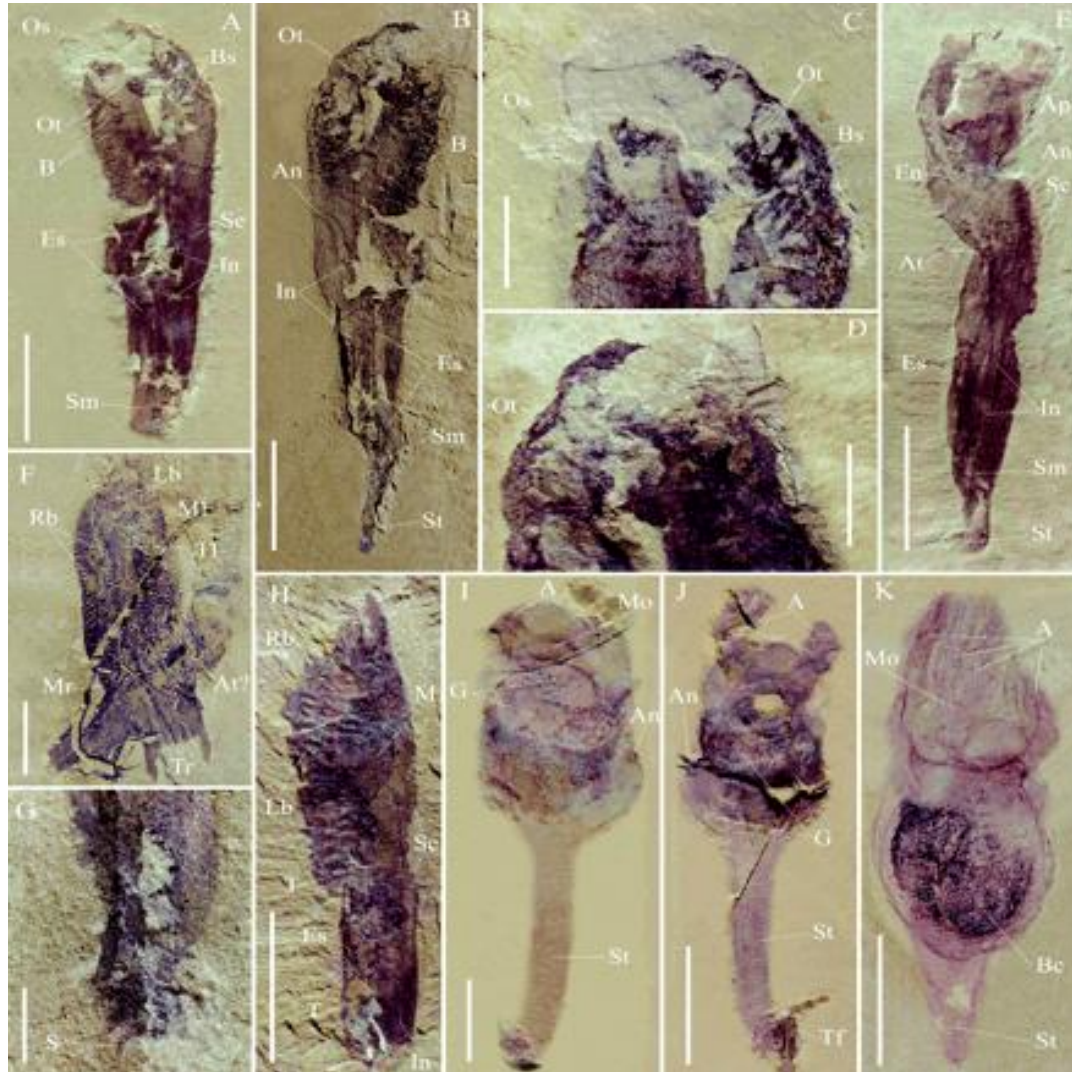
Znaky

- ✓ regresní vývoj: pohyblivá larva (aktivita) → pasivní dospělec
- ✓ **jednovrstevná pokožka plášť z tunicinu**
- ✓ notochord jen v ocásku larev (uro-)
- ✓ **nervová trubice** jen u larev, jinak jen cerebrální ganglion
- ✓ **otevřená cévní soustava, srdce se střídavou pulzací**
- ✓ hemovanadin (jen rod *Phallusia*)
- ✓ **peribranchiální prostor**, atrioporus
- ✓ **endostyl** - příjem potravy filtrací
- ✓ „ukládací ledvina“
- ✓ **hermafrodité** s nepárovými gonádami
- ✓ složité rozmnožování, i metageneze **s nepohlavním rozmnožováním**
- ✓ **jediný shluk Hox genů** *(i rozptýleny v genomu mimo shluk) s rozsáhlou **ztrátou cca $\frac{1}{2}$ genů a změnou sekvencí**; v homeoboxu přítomny **introny**
- ✓ nejrychlejší tempo molekulární evoluce ze všech strunatců
- ✓ 2500 rec. druhů, časné kambrium - *Cheungkongella ancestralis*
Shankouclava shankouense (jižní Čína)

* V evoluci obratlovců došlo postupně k opakované duplikaci shluků Hox genů)

IV. Urochordata

Shankouclava shankouense from the Lower Cambrian Maotianshan Shale at Shankou village, Anning, near Kunming (South China)



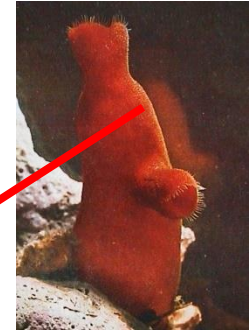
IV. Urochordata

System

cl.

~~ASCIDIACEA - SUMKY~~

~~1900, přisedlí, vakovité tělo, i kolonie~~



~~THALIACEA - SALPY (SALPIDA + DOLIOLIDA)~~

~~50, pelagičtí, soudečkovité tělo, metagenéze, i kolonie~~



~~APPENDICULARIA (LARVACEA, COPELATA) - VRŠENKY~~

~~60, pelagičtí, neotenie - pedomorfóza (z larev salp?), jen solitérní,
volně ve schránkách~~

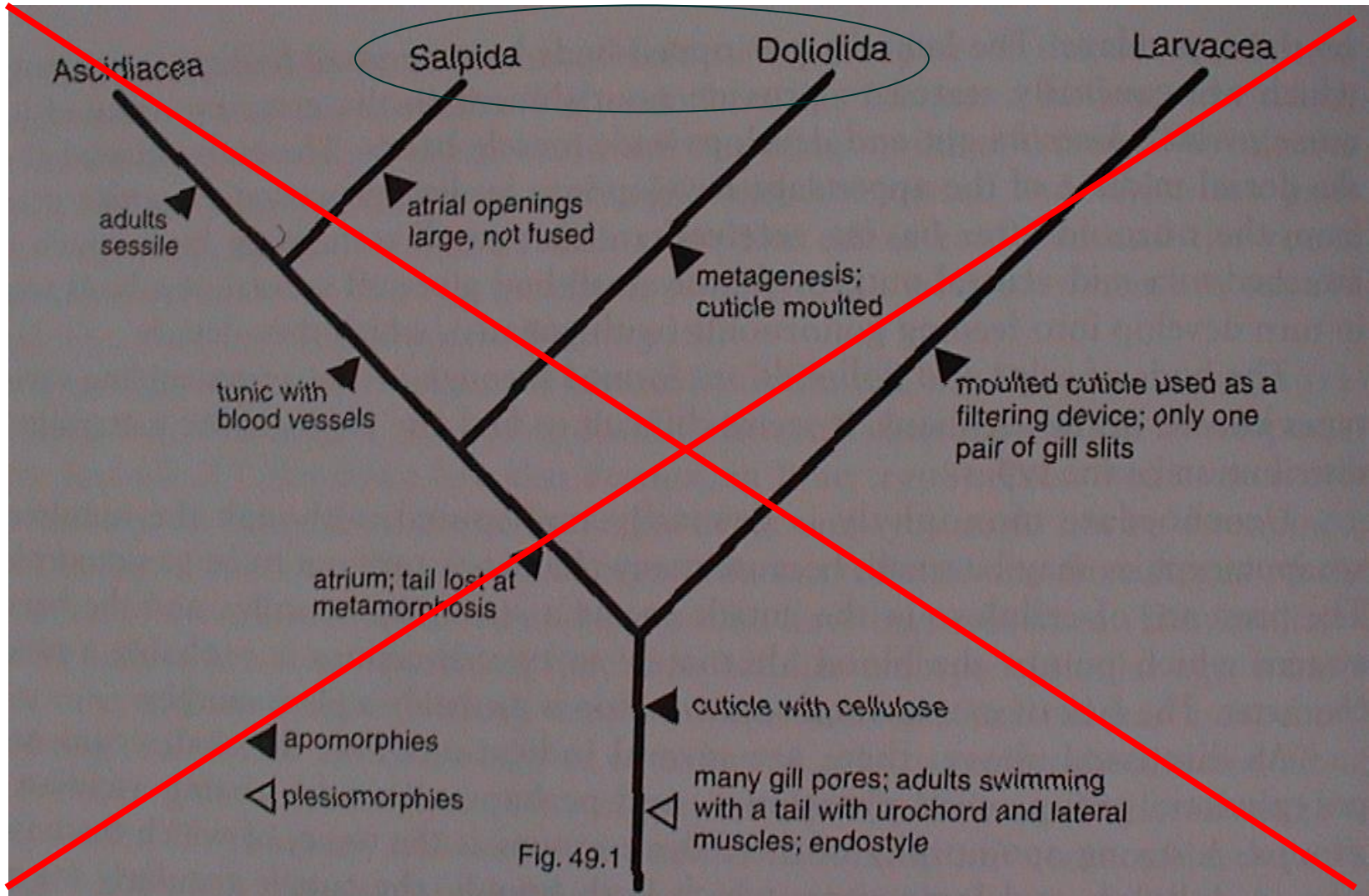


IV. Urochordata

sumky

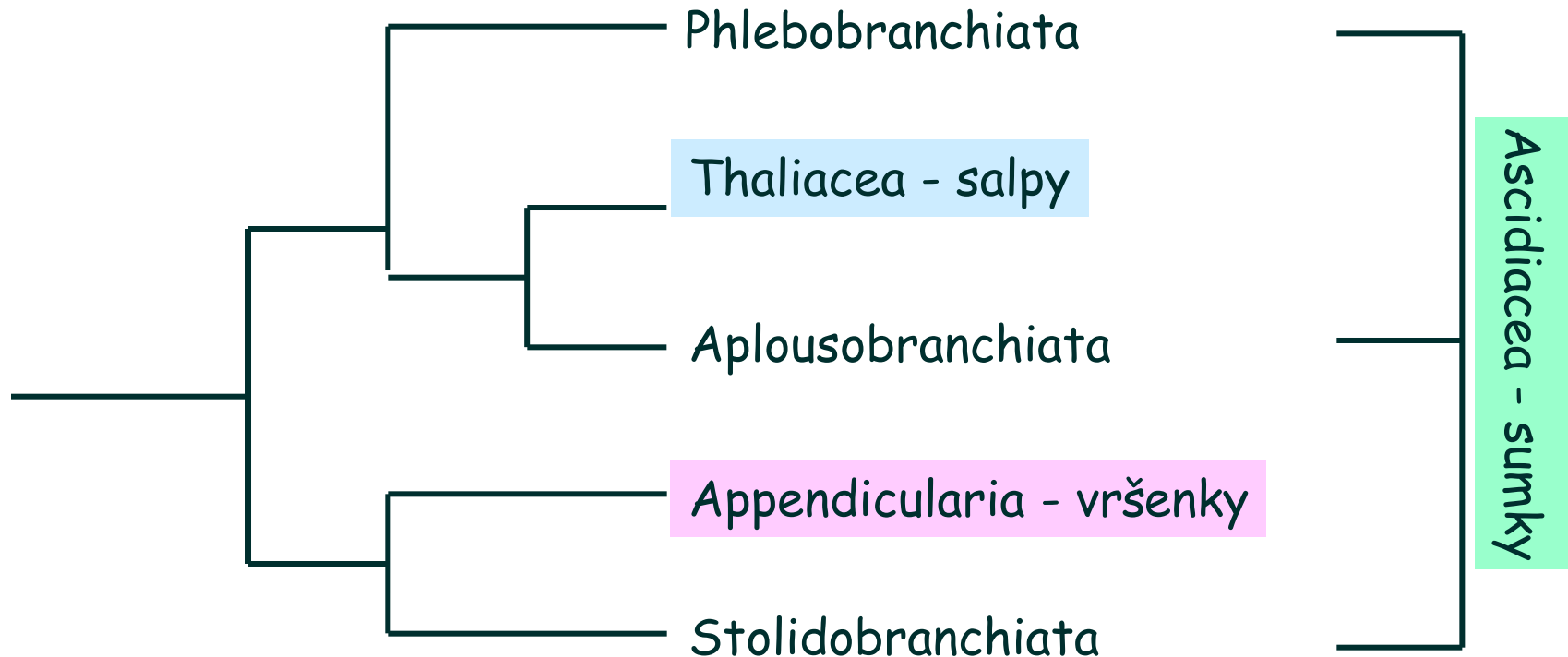
salpy

vršenky



IV. Urochordata

Fylogenetický systém pláštěnců (Urochordata = Tunicata)



molekulární a morfologická data

„Ascidacea“ - sumky

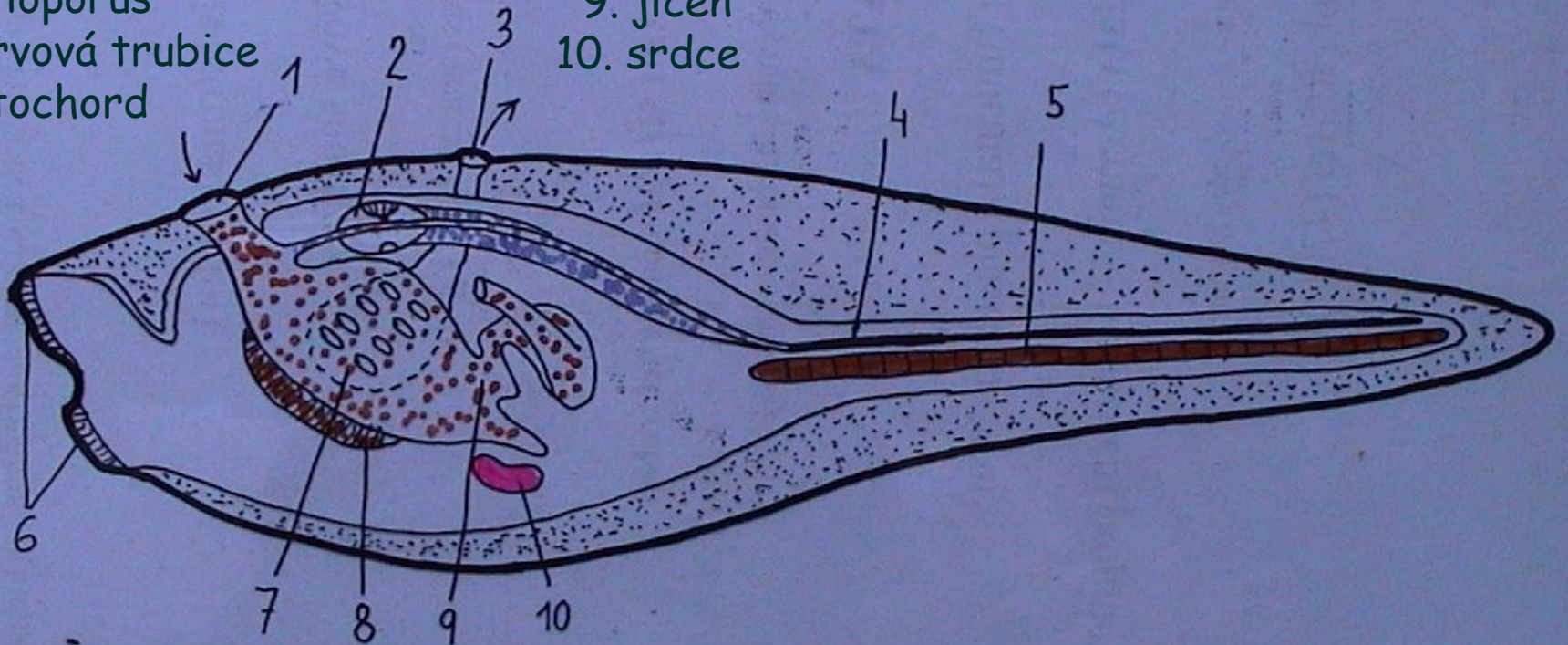
(parafyletický taxon)

- morfologie larvy
- morfologie dospělce
- filtrace potravy
- rozmnožování
- ekologie
- systém

IV. Urochordata

Morfologie larvy

1. ústa
2. rozšířená nervová trubice se statocystou a „očkem“
3. atrioporus
4. nervová trubice
5. notochord
6. přichycovací papily
7. proděravělý hltan s peribranchiálním prostorem
8. endostyl (hypobranchiální rýha)
9. jícen
10. srdce

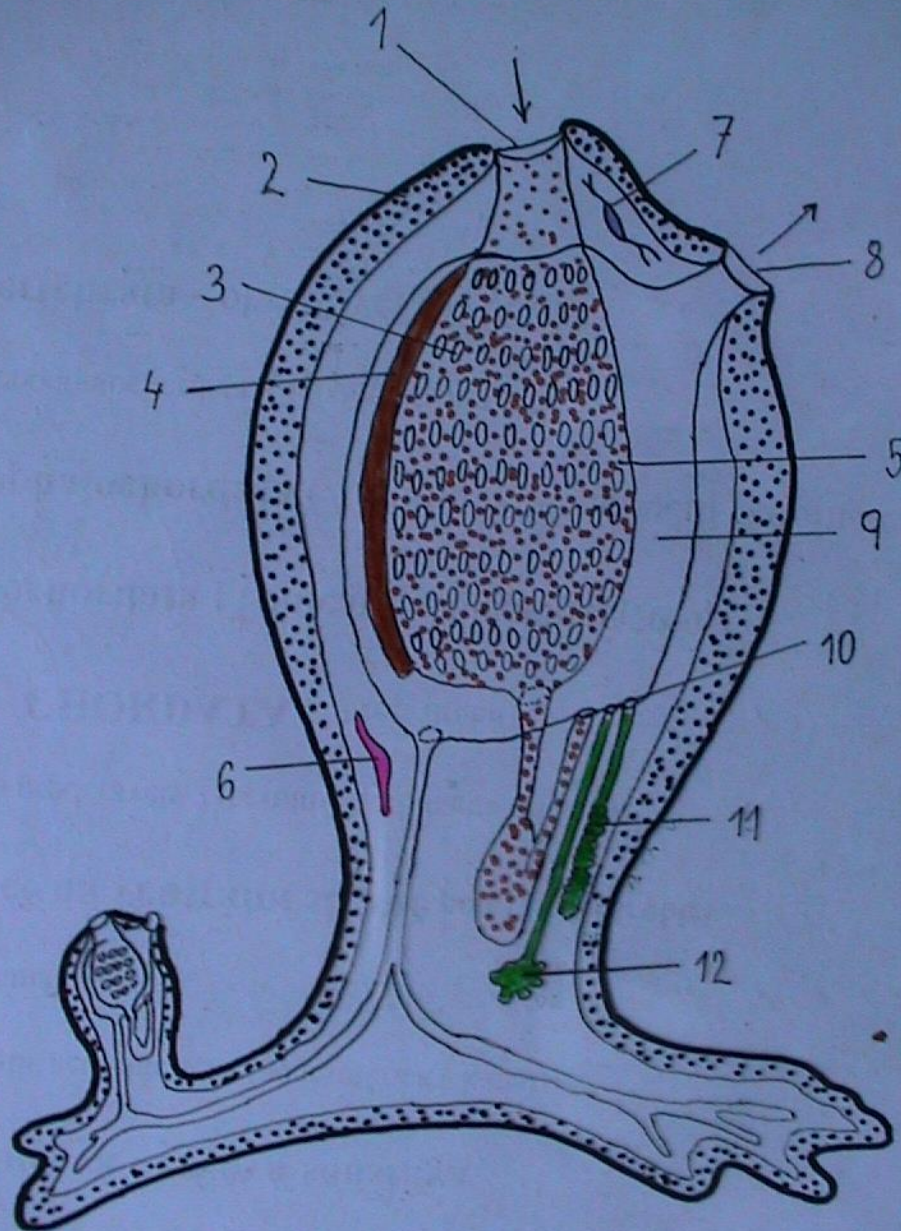


IV. Urochordata

Morfologie dospělé

ascidiozoid

1. ústa
2. plášť z tunicinu
3. nepárové štěrby
4. endostyl
5. „žaberní vak“
6. srdce
7. cerebrální ganglion
8. atrioporus
9. peribranchiální prostor
10. jícen
11. varle
12. vaječník



✓ **filtrace potravy**

- žaberní vak vystlán slizem pokrývajícím řasinkové buňky
- endostyl s žláznatými a bičíkatými buňkami
- peripharyngeální pruhy
- epibranchiální rýha

✓ **rozmnožování**

- proterandričtí hermafrodité, oplození mimotělní
- nepohlavní, vznik kolonií pučením

✓ **ekologie**

- mořští kosmopolité, převážně v litorálu (do 50 m)
- krátký život larvy (min-hod), fototaxe (poz-neg)
- monascidie - synascidie (regenerační schopnost)

System

subcl. Podle umístění gonád:

1. Enterogona

Gonády v blízkosti střevní kličky, jedinci v synascidii si zachovávají idenditu, thorax-abdomen-postabdomen, larvy 2 smyslové orgány.

2. Pleurogona

Gonády po stranách žaberního vaku, synascidie (bochníčkovité) se společným pláštěm a atrioporem, tělo nerozděleno, larvy 1 smyslový orgán.

3. Octacnemida

Hlubinné (do 5 km), 8 ramen, i volně pohyblivé druhy, žaberní vak s horizontální přepážkou, symbióza s prochlorofyty (prokaryota s chlorofyly a, b).

Podle morfologie žaberního koše:

1. Phlebobranchiata (+ Octacnemida)

- Pravé sumky, tělo členěno na 2 oddíly
- Gonády v blízkosti střevní kličky - **enterogonní**, solitérní i koloniální
- *Ascidia mentula* - sumka obecná, *Phallusia mammilata* - sumka hrbolkatá, *Ciona intestinalis* - sumka štíhlá

Phallusia mammillata



2. Aplousobranchiata - pospolitky

+ Thaliacea

- Tělo členěno na 2-3 oddíly - thorax-abdomen-(postabdomen)
- Gonády ve střevní kličce v abdomenu - **enterogonní**, koloniální se zachovanou identitou jedinců
- *Clavelina lepadiformis* - pospolitka svijonožcovitá



Clavelina lepadiformis

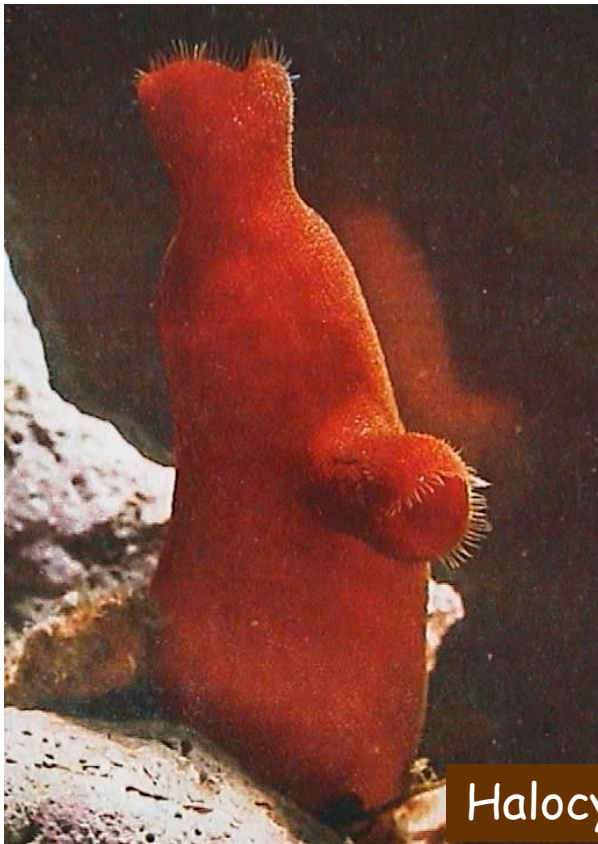


Clavelina moluccensis

3. Stolidobranchiata - zřasenky (+Sorberacea-hlubinné sumky)

- Tělo není členěno na oddíly
- Solitérní i koloniální se společným pláštěm a kloakou (synascidie), jedinci seřazeni okolo společného atrioporu
- Gonády vně na boku žaberního vaku - **pleurogonní**
- *Botryllus schlosseri* - zřasenka středomořská, *Halocynthia papillosa*

+ Appendicularia



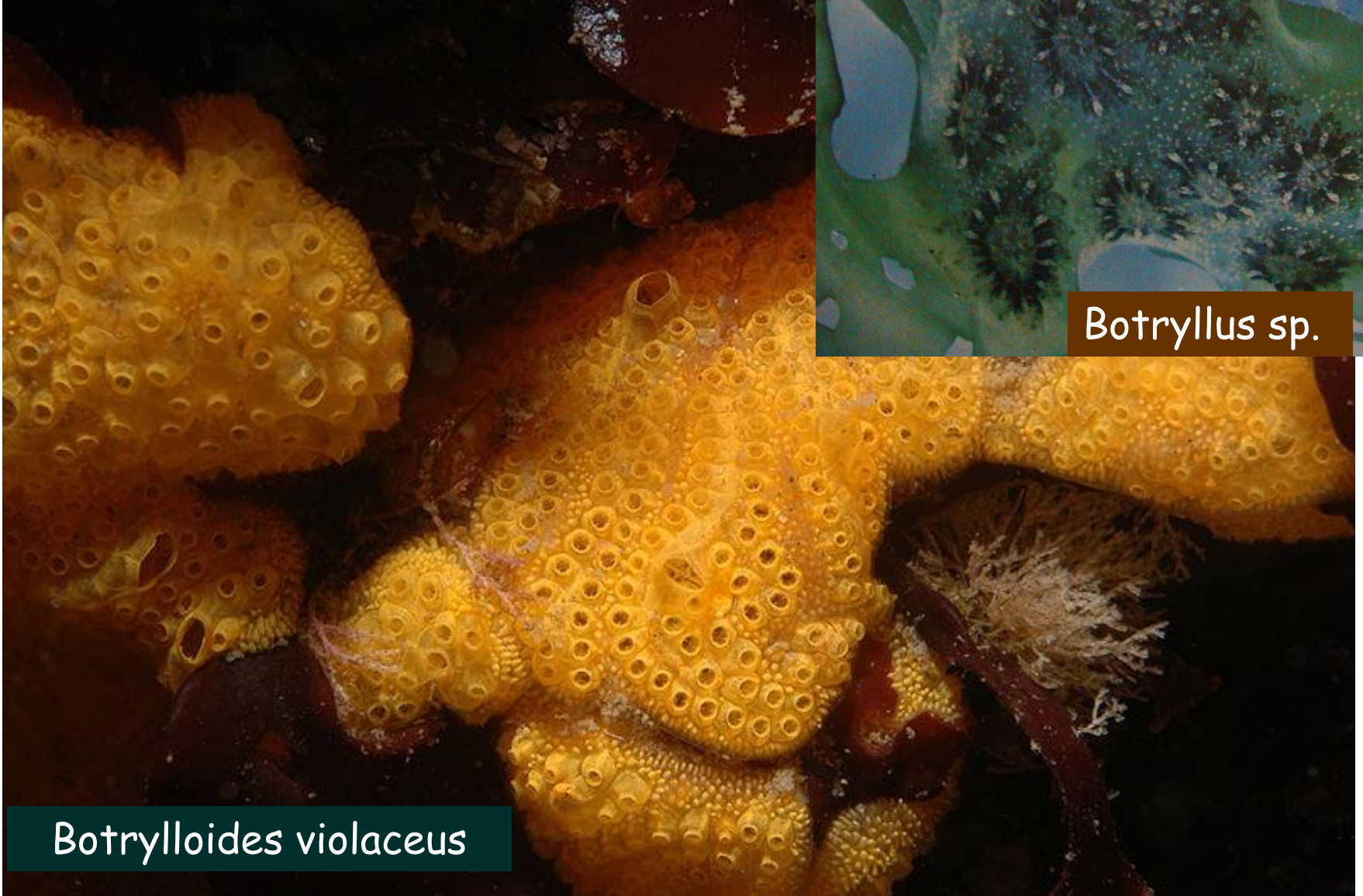
Halocynthia papillosa



Botryllus schlosseri

IV. Urochordata

Stolidobranchiata



Botryllus sp.

Botrylloides violaceus

Thaliacea - salpy

- morfologie
- rozmnožování - metageneze
- ekologie
- systém

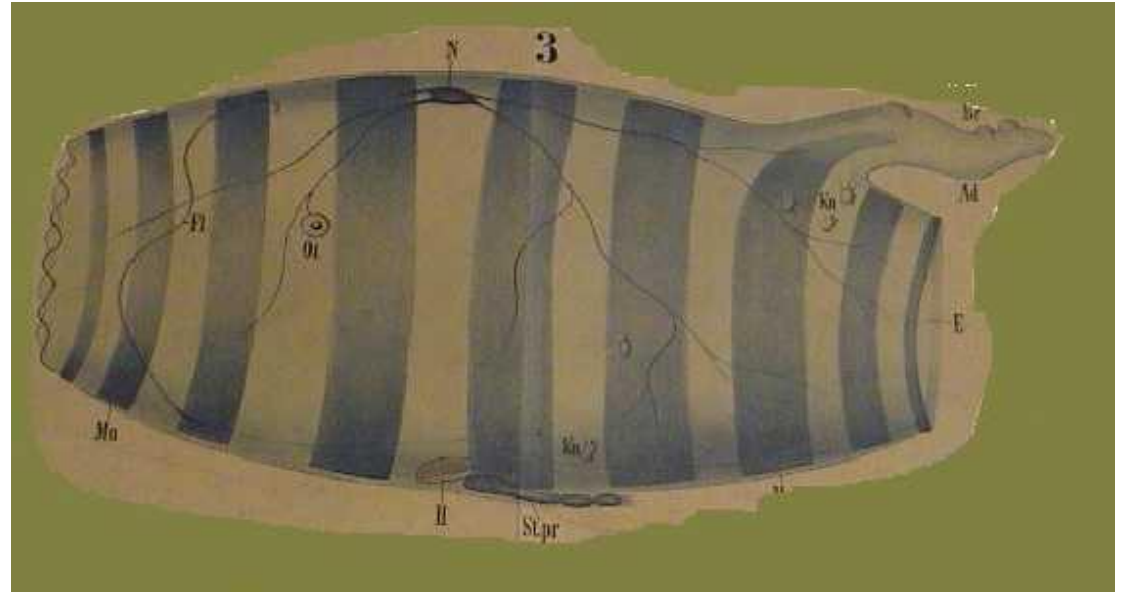
Morfologie

- ✓ Larva podobná larvě sumky
- ✓ Soudečkovité tělo s velkými otvory (or, atrioporus)
- ✓ Rosolovitý průsvitný plášť
- ✓ Obroučkovité svalové pruhy (reaktivní pohyb)
- ✓ Párové žaberní štěrbin v zadní části hltanu, peribranchiální prostor nasunut na zadní část hltanu
- ✓ Koncentrace orgánů (srdce, žaludek, gonády) na ventrální straně
- ✓ Polymorfie - různé tvarové (oozoid, blastozoid) a funkční typy (gonozoid, gastrozoid, phorozoid), metageneze

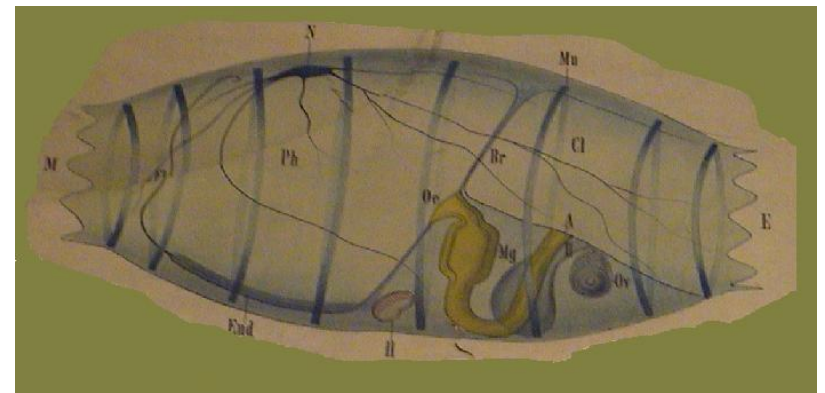
IV. Urochordata

Tvarové typy:

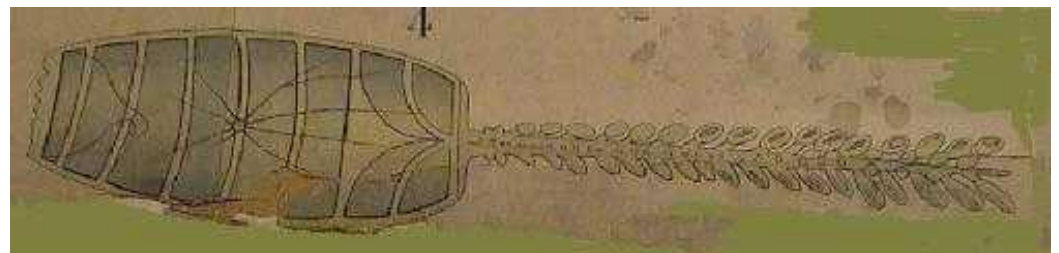
oozoid



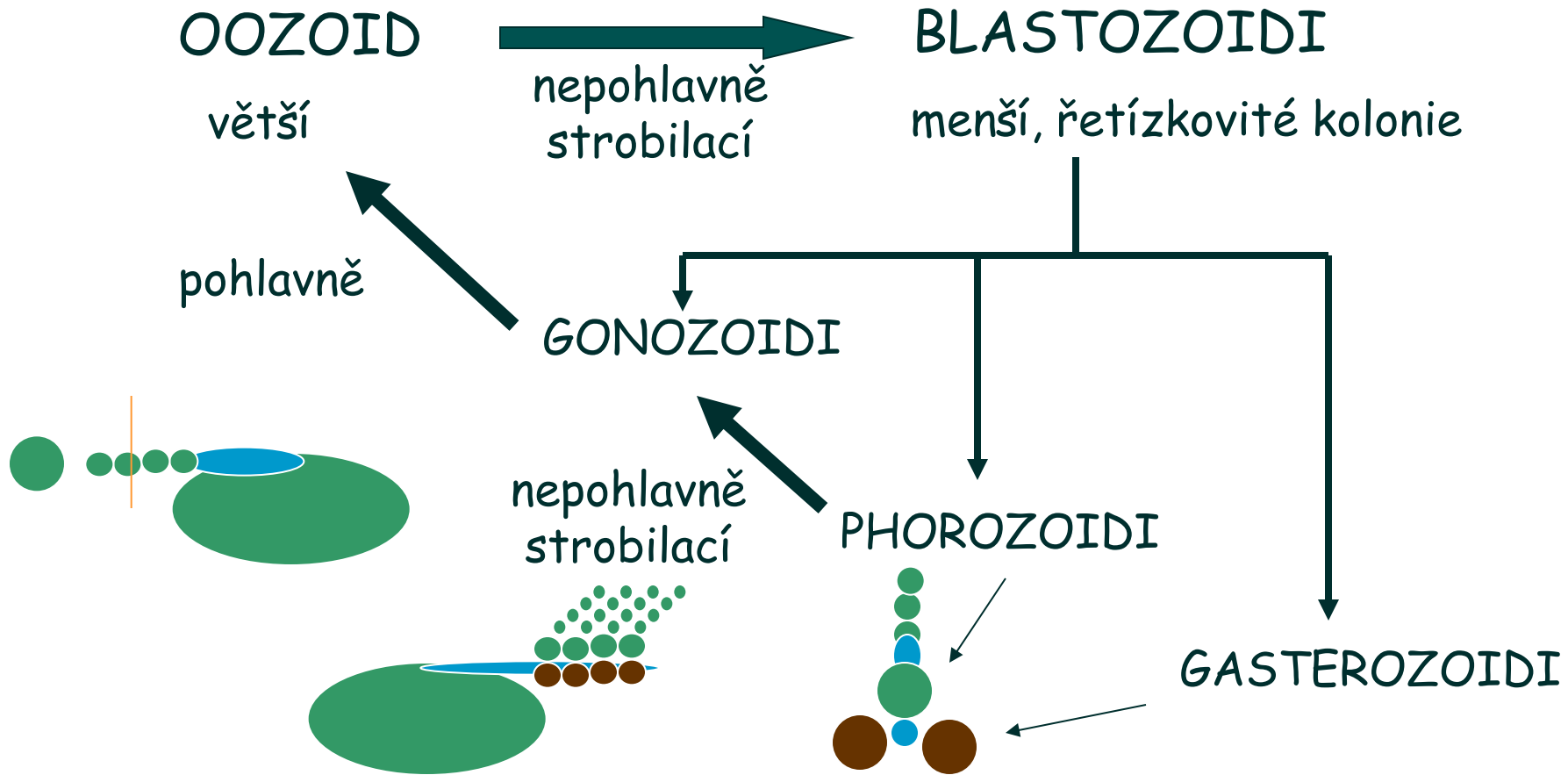
blastozoid (gonozoid)



oozoid s řetízkem
blastoidů



Metageneze (rodozměna)



IV. Urochordata

Ekologie

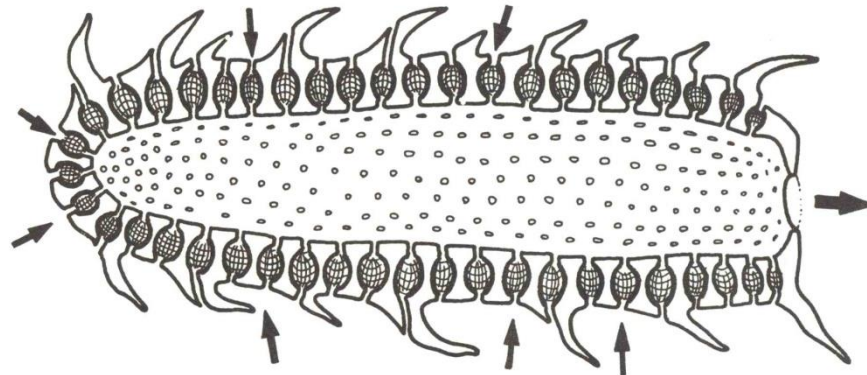
pelagičtí, v planktonu teplých moří

System



Pyrosomida - ohnivky

Redukce oozoidu (embryonální cyathozoid), tvoří 4 primární blastozoidy (tetrázoid), z nich sekundární blastozoidy (gonozoidy), válcovité kolonie se společnou kloakální dutinou, husté síto žaberních štěrbin, světélkující symbiotické bakterie, jejich přenos z folikulárních buněk vaječníku na zárodek vyvíjející se v kloakální dutině; *Pyrosoma atlanticum*



Salpida - pásosvalí (Desmomyaria)

podkovovité svaly, 1 pár velkých žaberních štěrbin, 1 řada blastozoidů (gonozoidů) přímo na stolo prolifer, oplození v kloakálním prostoru gonozoidů, zde se vyvíjejí zárodky (placentace), chybí stadium volně pohyblivé larvy; *Salpa maxima*, *S. fusiformis*

Salpa sp.



Doliolida - kruhosvalí (Cyclomyaria)

prstencovité svaly, více párů žaberních štěrbin, 3 řady blastozoidů, phorozoid s řetízkem vlastních gonozoidů se odděluje od stolo dorsalis, oplození mimotělní, volně pohyblivé larvy; *Doliolum denticulatum*

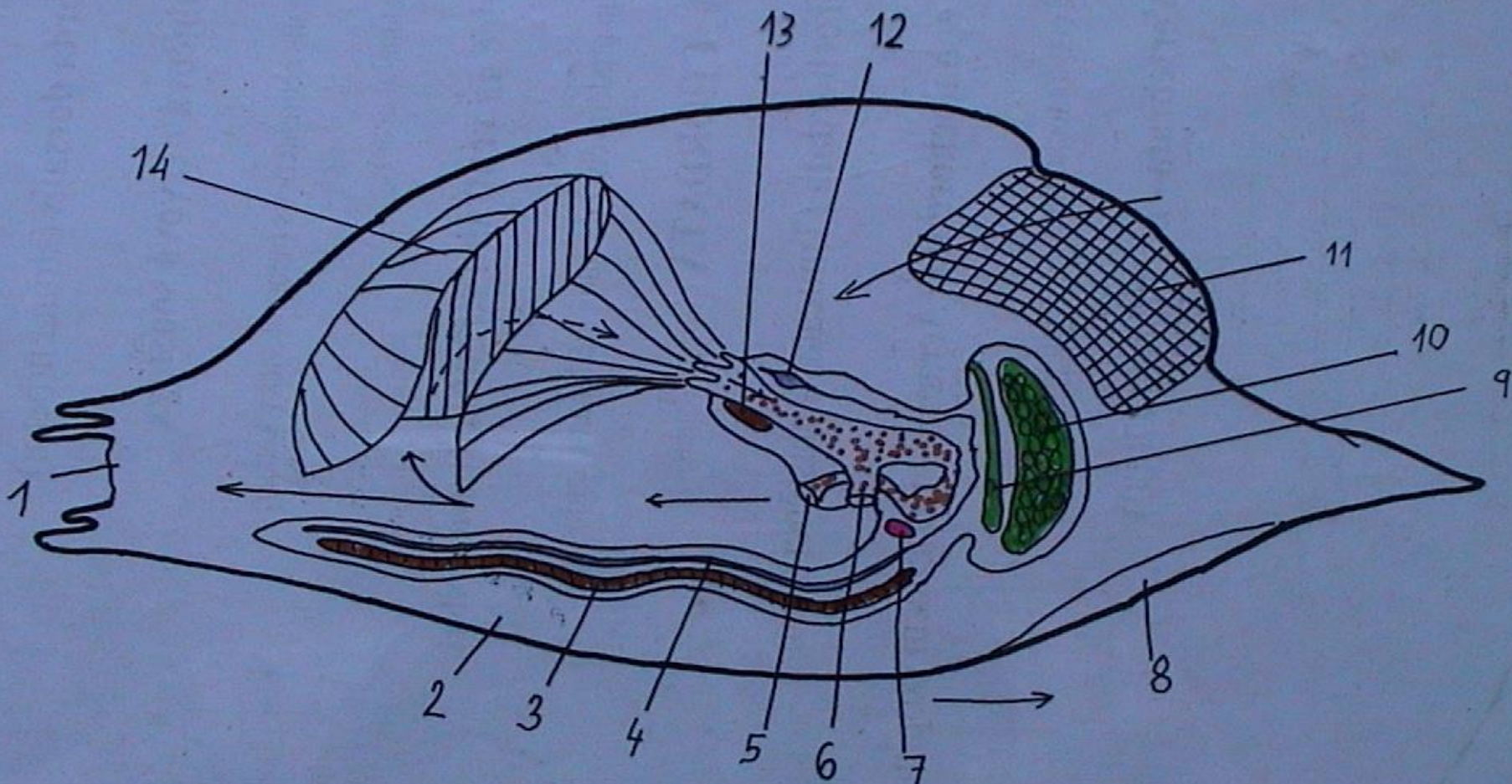
Appendicularia (Larvacea, „Copelata“) - vršenky

- morfologie
- rozmnožování
- ekologie
- systém

IV. Urochordata

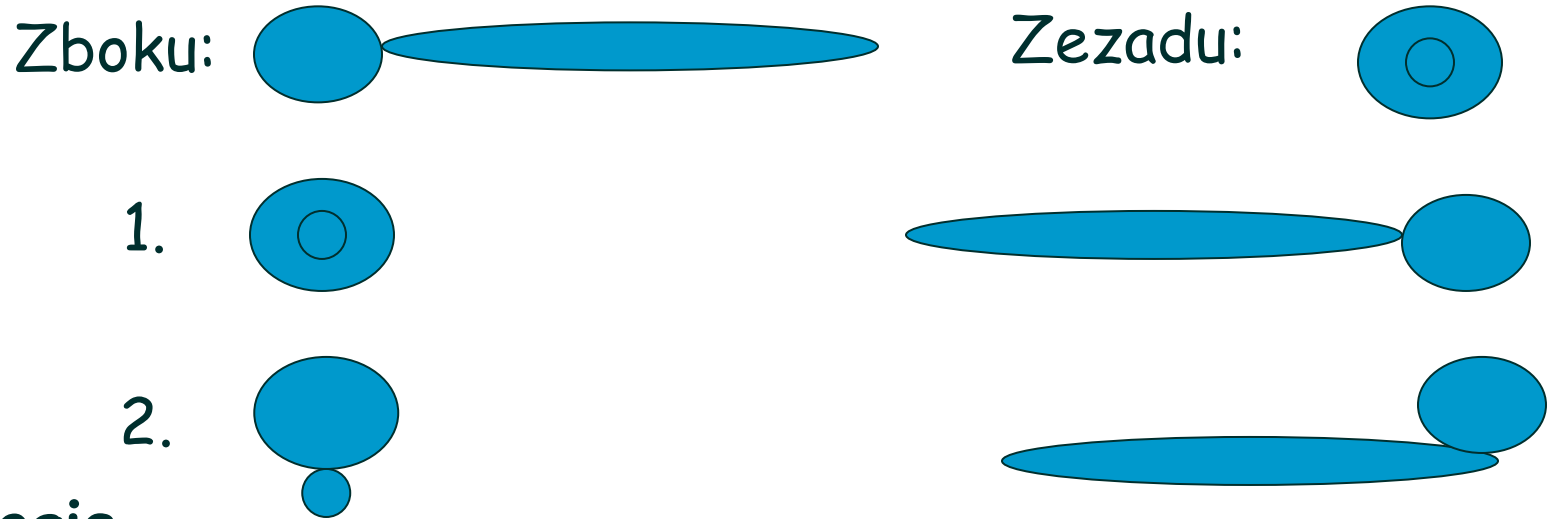
Morfologie

- | | | |
|---------------------------------|------------------------------|-----------------|
| 1. vyvrhovací otvor ve schránce | 6. žaberní štěrbin | 11. sítko (vrš) |
| 2. schránka | 7. srdce | 12. ganglion |
| 3. chorda | 8. únikový otvor ve schránce | 13. endostyl |
| 4. nervová trubice | 9. varle | 14. lapací síť |
| 5. řitní otvor | 10. vaječník | |



Rozmnožování

jen pohlavní, larva ~ dospělec, metamorfóza (pedomorfóza):



Ekologie

planktonní, do 100 m, opouštění a tvorba schránky

System (sesterská linie sumek ze skupiny Stolidobranchiata - zřasenky)

o. Appendiculariidea

f. Oikopleuridae

Kowalewskiidae

Fritillariidae

Appendicularia sicula

Oikopleura dioica

Kowalewskia tenuis

Fritillaria pelucida