

## Kultivační experiment

### 1. odběr

| varianta | FW [g] | LA[cm <sup>2</sup> ] | RL[cm]  | DWL[g]  | DWS[g]  | DWR[g]   | Σ DW[g] | RWC [%] | LAR[cm <sup>2</sup> /g] | SLA[cm <sup>2</sup> /g] | SRL[cm/g] | LMR     | SMR      | RMR     | RSR     |
|----------|--------|----------------------|---------|---------|---------|----------|---------|---------|-------------------------|-------------------------|-----------|---------|----------|---------|---------|
| kontrola | 6.27 c | 195.1 c              | 445.0 b | 0.184 c | 0.091 c | 0.138 bc | 0.413 c | 93.3% c | 302.6 c                 | 724.2 b                 | 3461.7 ab | 0.441 c | 0.222 c  | 0.338 a | 0.537 a |
| bez_P    | 4.22 b | 112.7 b              | 451.3 b | 0.131 b | 0.061 b | 0.148 c  | 0.341 b | 91.7% b | 231.1 b                 | 590.4 a                 | 3086.2 a  | 0.390 b | 0.180 ab | 0.430 c | 0.769 b |
| bez_N    | 2.75 a | 46.3 a               | 482.6 b | 0.094 a | 0.046 a | 0.129 b  | 0.268 a | 89.5% a | 173.4 a                 | 511.3 a                 | 3878.5 b  | 0.352 a | 0.170 a  | 0.478 d | 0.980 c |
| bez_Fe   | 4.61 b | 108.9 b              | 343.9 a | 0.121 b | 0.053 a | 0.106 a  | 0.280 a | 93.7% c | 288.1 c                 | 671.8 b                 | 3255.8 a  | 0.430 c | 0.187 b  | 0.382 b | 0.626 a |

Podmínky kultivace: viz LIST2

Statistické rozdíly mezi variantami:

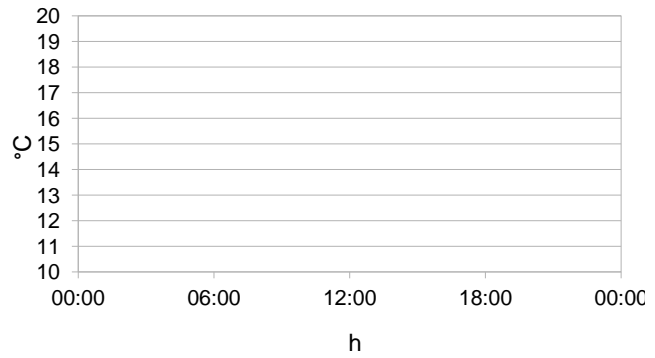
Porovnáváte vždy hodnoty v jednom sloupci a v jednom odběru. Stejné písmeno v rámci sloupce v tabulce znamená, že hodnoty se od sebe neliší **statisticky významně**, rozdílná písmena znamenají, že se hodnoty statisticky liší (při hladině významnosti  $p < 0.05$ ). Příklad: Hodnoty specifické kořenové délky (SRL) se statisticky významně nelišily mezi variantami "kontrola" a "bez\_P", zatímco hodnoty suchých hmotností listů (DWL) ano (významný rozdíl mezi kontrolou a variantami bez\_N nebo bez\_Fe).

*Vysvětlení: když jen písmena a ve sloupci, tak se hodnoty významně neliší. Označení ab se neliší od b (mají společné písmeno b; podobně i a a ab), ale a se liší od b i c.*

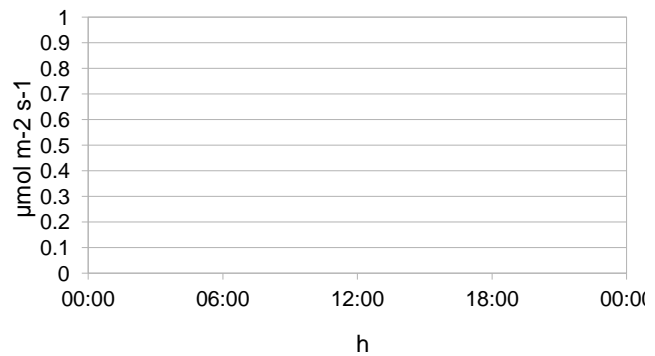
Otázky:

1. Porovnejte čerstvé hmotnosti, sušiny rostlin a jejich částí.
2. Ze znaku listová plocha a LMR/RMR porovnejte jednotlivé varianty z hlediska strategie udržení rovnováhy mezi rychlostí asimilace uhlíku a rychlostí příjmu minerálních živin.
3. Popište rozdíly mezi variantami v rámci sledovaných parametrů (především LMR, SMR, RMR a RSR) a vysvětlete, čím to mohlo být způsobeno (význam jednotlivých prvků). Pište v souvislém textu rozčleněném na odstavce. Při popisu rozdílů nepoužívejte pouze zkratky, ale i jejich význam, tj. např. LMR vyjadřuje "investici" rostlin do listů neboli jestli rostlina, v porovnání se SMR a RMR, více nebo méně tvoří listy než ostatní orgány (samozřejmě ve srovnání s kontrolou).

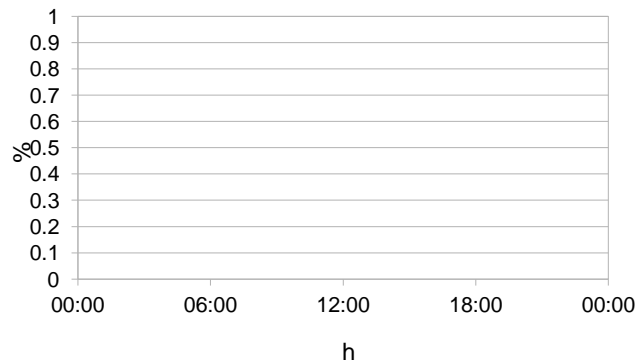
| TEPLOTA |       |         |        |
|---------|-------|---------|--------|
| START   | STOP  | optimum | rozsah |
| hh:mm   | hh:mm | °C      | °C     |
| 00:00   | 06:00 | 19      | 4      |
| 06:00   | 06:30 | 20      | 4      |
| 06:30   | 07:00 | 21      | 4      |
| 07:00   | 20:00 | 22      | 4      |
| 20:00   | 20:30 | 21      | 4      |
| 20:30   | 21:00 | 20      | 4      |
| 21:00   | 00:00 | 19      | 4      |



| OSVIT |       |                                      |
|-------|-------|--------------------------------------|
| START | STOP  | hodnota                              |
| hh:mm | hh:mm | $\mu\text{mol m}^{-2} \text{s}^{-1}$ |
| 00:00 | 05:50 | 1                                    |
| 05:50 | 06:00 | 2                                    |
| 06:00 | 06:30 | 60                                   |
| 06:30 | 19:30 | 300                                  |
| 19:30 | 20:00 | 60                                   |
| 20:00 | 20:30 | 2                                    |
| 20:30 | 00:00 | 1                                    |



| VLHKOST |       |         |
|---------|-------|---------|
| START   | STOP  | hodnota |
| hh:mm   | hh:mm | % rel.  |
| 00:00   | 06:00 | 65      |
| 06:00   | 10:00 | 50      |
| 10:00   | 14:00 | 30      |
| 14:00   | 15:00 | 40      |
| 15:00   | 19:00 | 50      |
| 19:00   | 00:00 | 65      |



— Řad  
y1  
— Řad  
y2

)

— Ř..

0

— Řa..