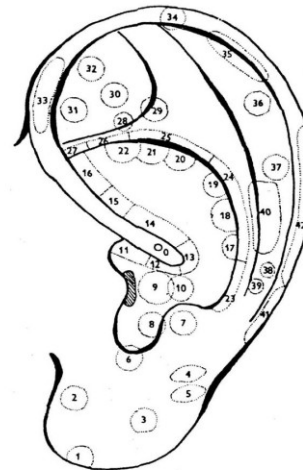
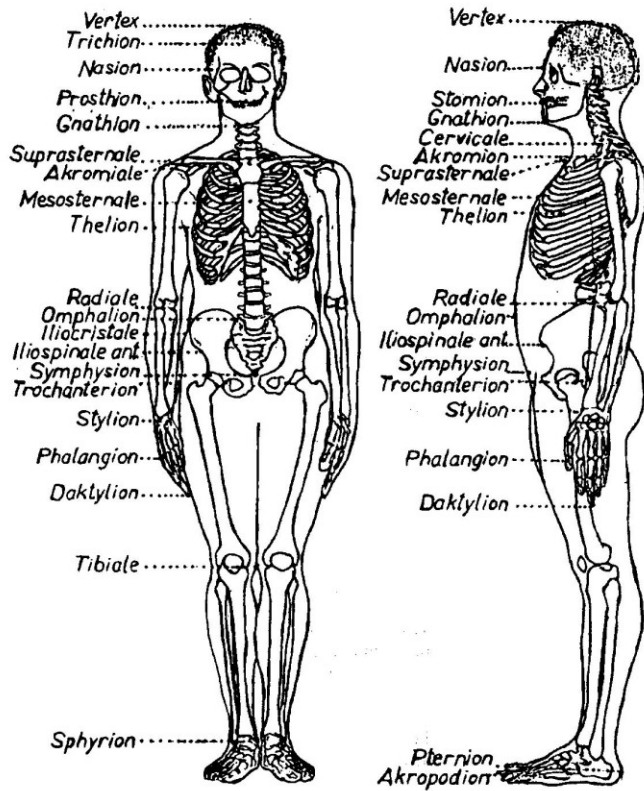
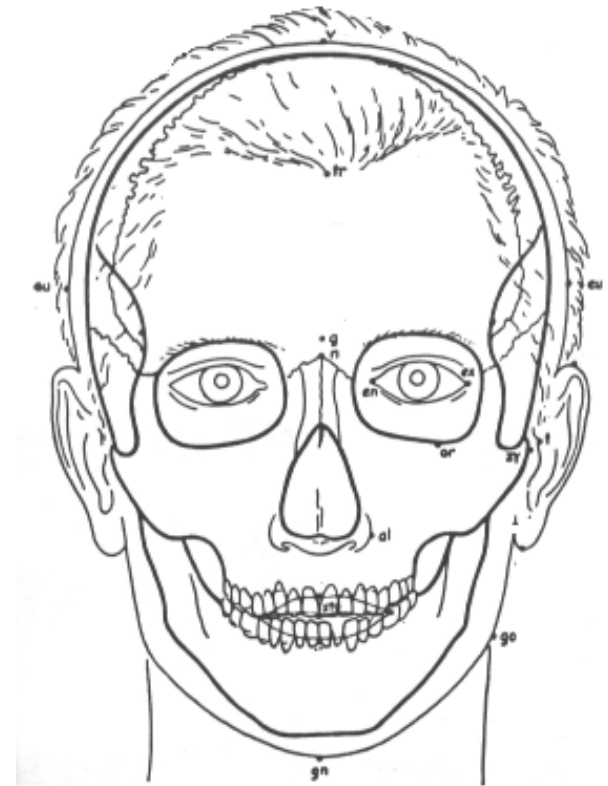


# Antropometrické body

- na těle
- na hlavě
- na uchu

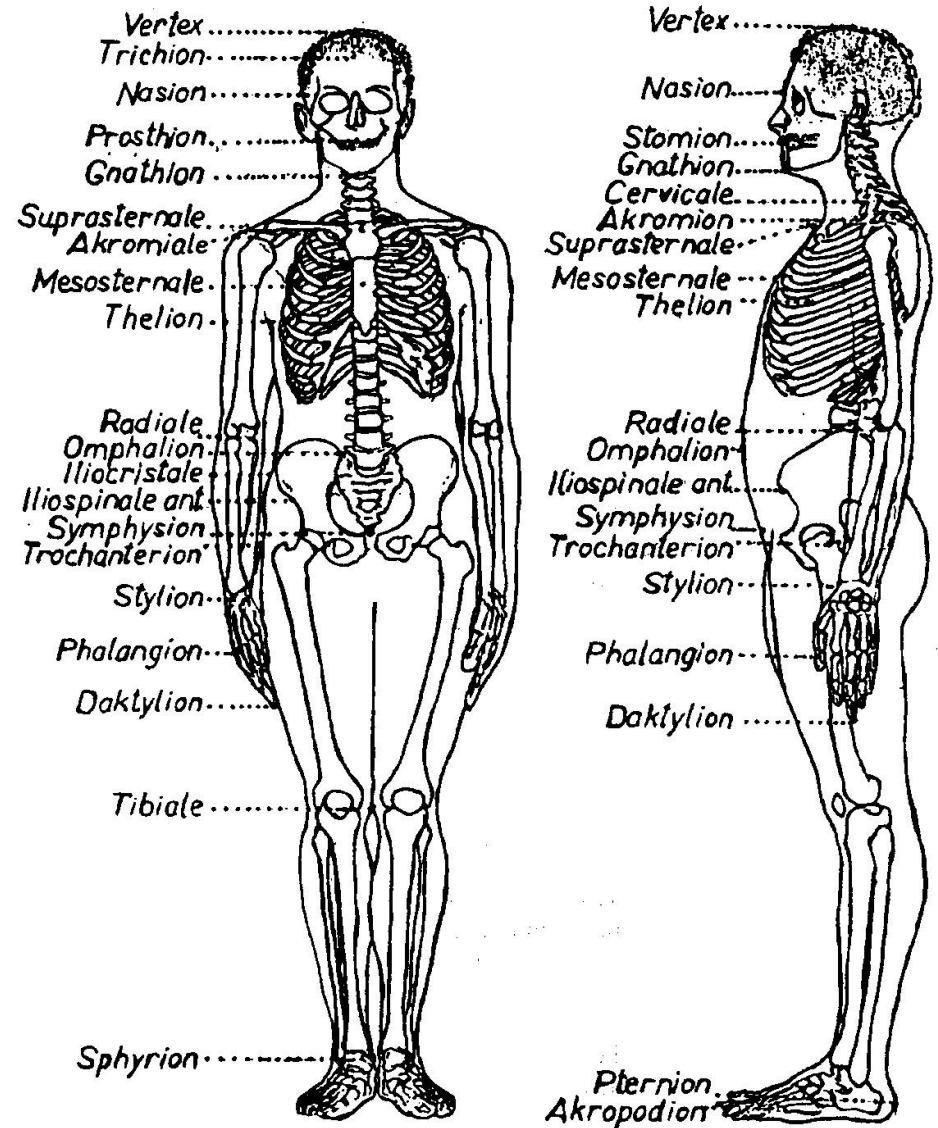


Obr. 2.

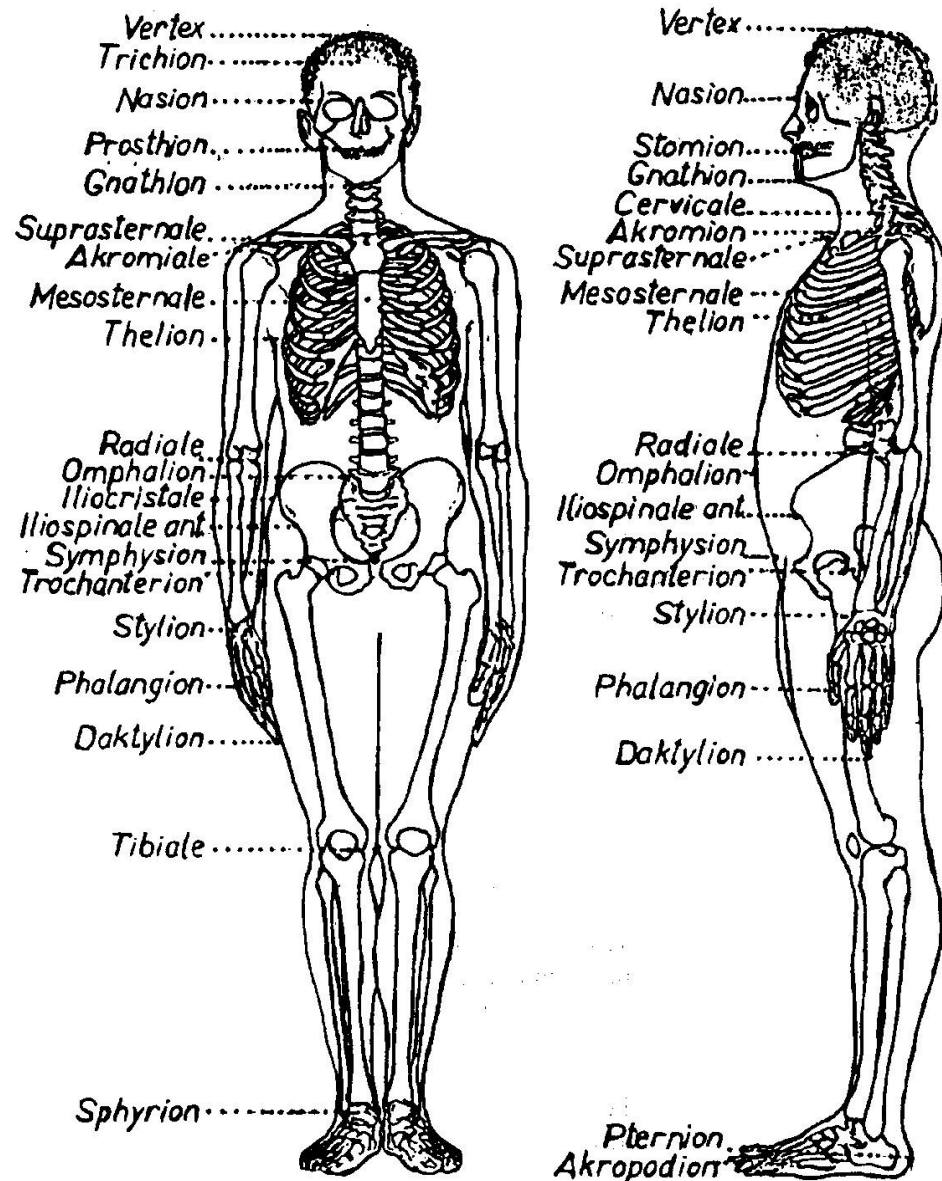


# Na těle:

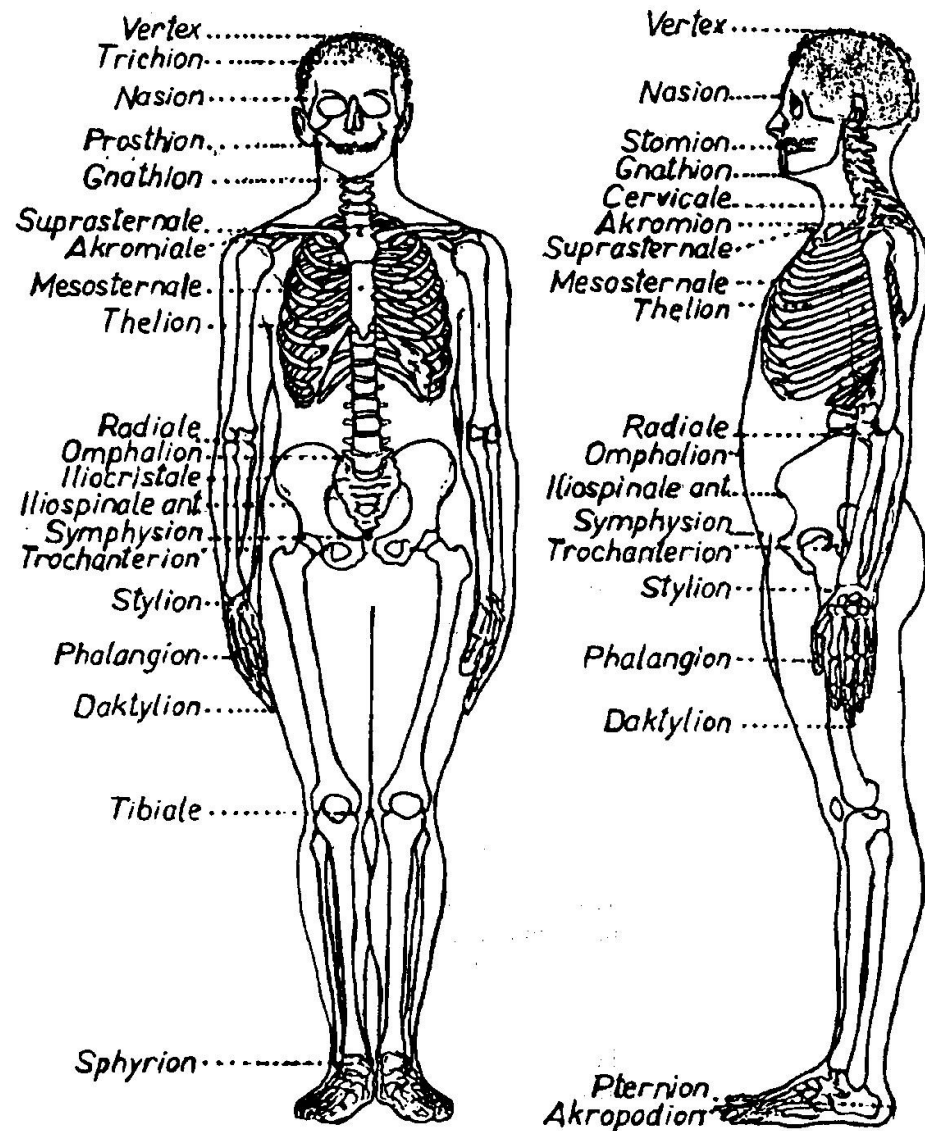
- **Suprasternale - (sst)**  
- jugulare - bod ležící na horním okraji prsní kosti v mediánní rovině.
- **Mesosternale - (mst)**  
- bod na přední straně hrudníku ve střední čáře v místě úponu 4. žebra, uprostřed prsní kosti.



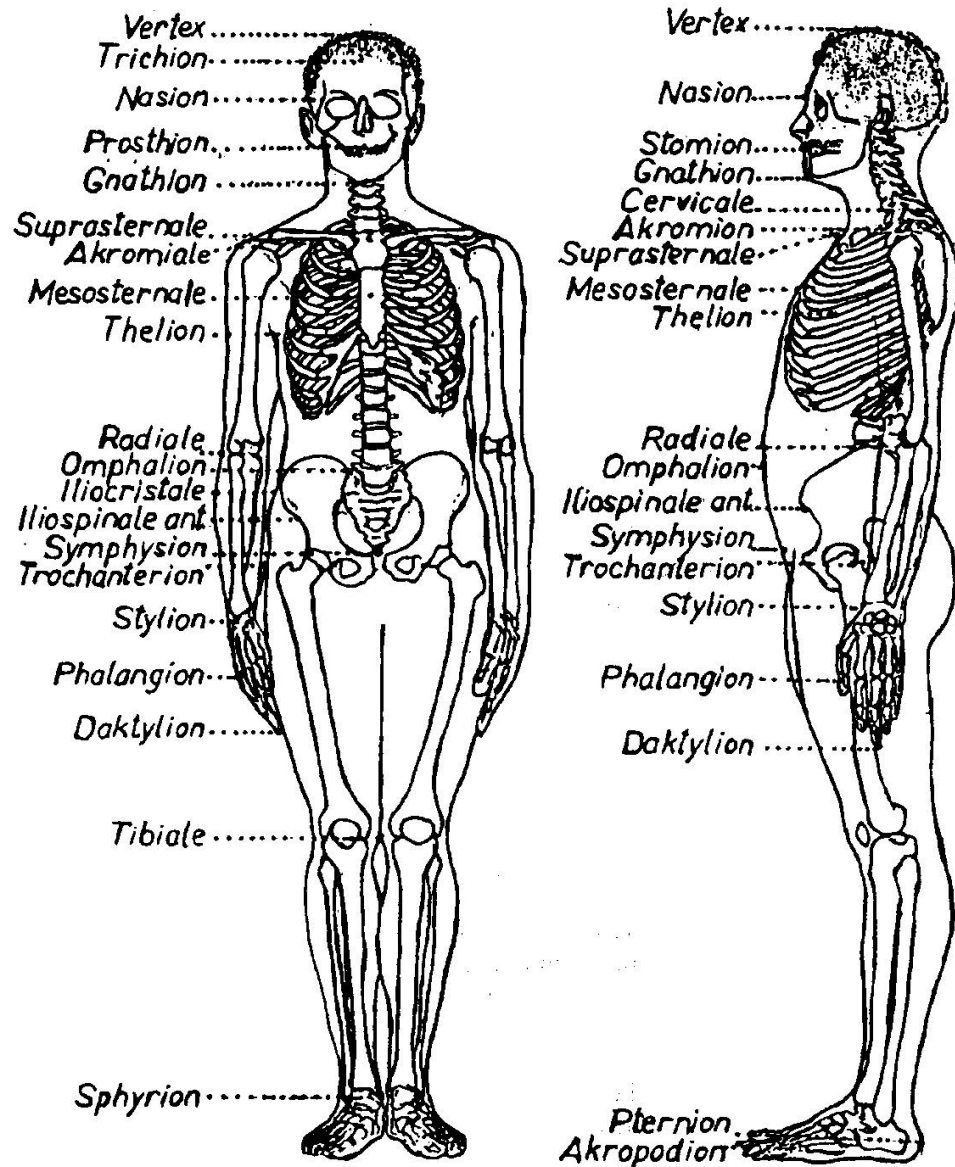
- **Thelion** – (th) – střed prsní bradavky
- **Omphalion** - (om) - střed pupku v mediánní rovině.
- **Symphysion** - (sy) - bod ležící na horním okraji stydké spony ve střední čáře.
- **Akromiale** - (a) - bod nejvíce laterálně položený na akromiálním výběžku lopatky (akromiu) při vzpřímeném postoji s připaženou končetinou.



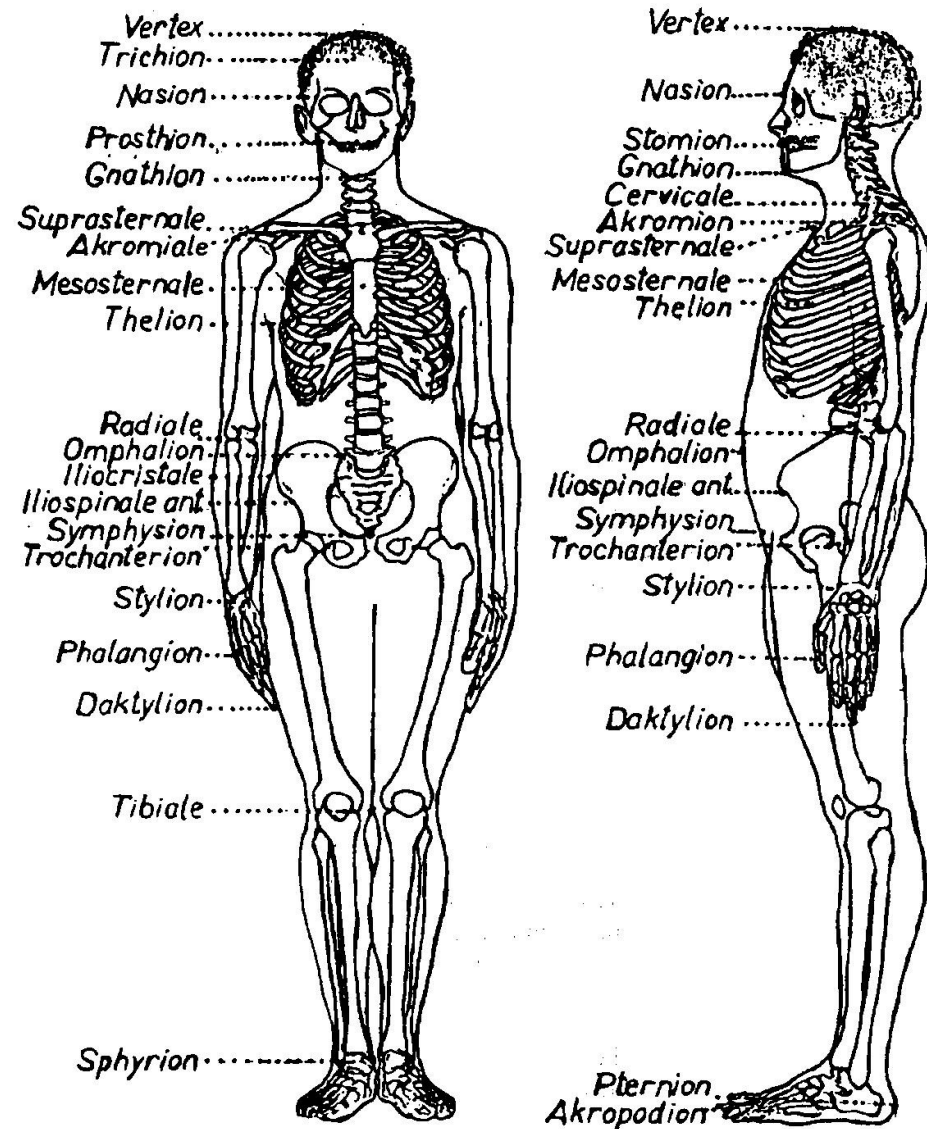
- **Cervicale** – (c) – výběžek 7. krčního obratle (vertebra prominens)
- **Lumbale** - (lu) – vrchol trnového výběžku 5. bederního obratle (obvykle leží mezi spojnici horních okrajů kostí kyčelních a zadních trnů kostí kyčelních ve střední rovině.)



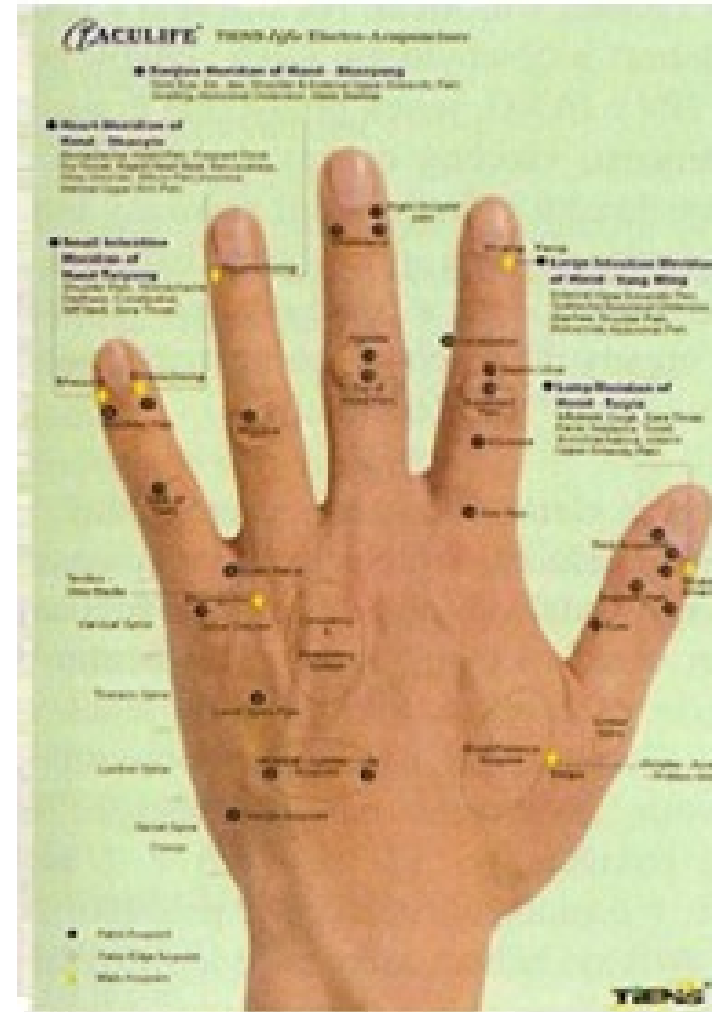
- **Radiale** - (r) - bod na horním okraji hlavičky kosti vřetenní, který na připažené končetině leží nejvýše. Prstem vyhmátneme na zevní straně paže štěrbinu mezi kosti pažní a kosti vřetenní.



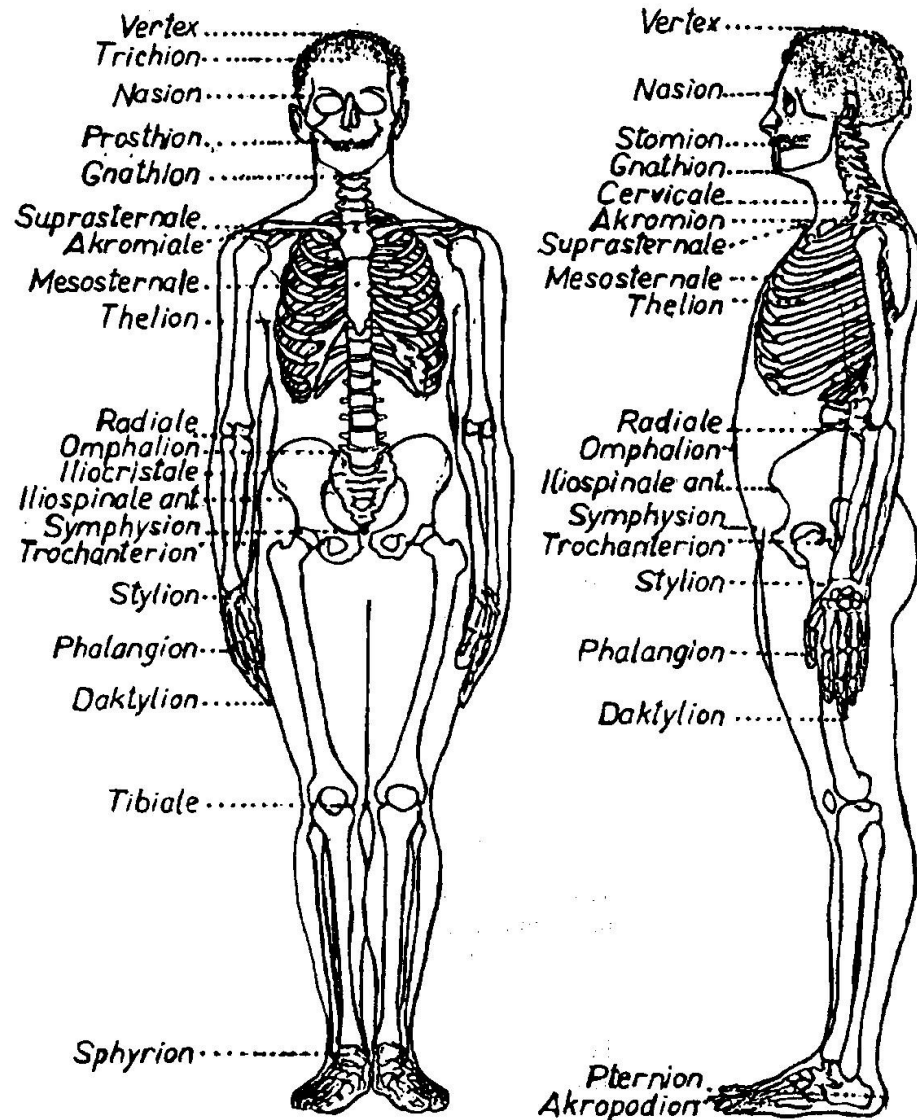
- **Stylian** - (sty) - bod, který je na processus styloideus radii připažené končetiny položen nejvíce dole. Nahmátneme jej na palcové straně předloktí.
- **Daktylion** - (da) - bod na konci prstu, který na připažené končetině leží nejniže. Používá se hlavně daktylion 3. prstu.
- **Phalangion** - (ph) – bod v místě artikulace metakarpofalangeální. Používá se hlavně phalangeon I. a III.



- **Metacarpale radiale -**  
(mr) - bod ležící nejvíce radiálně na hlavičce os metacarpale II.
- **Metacarpale ulnare -**  
(mu) - bod ležící nejvíce ulnárně na hlavičce os metacarpale V.

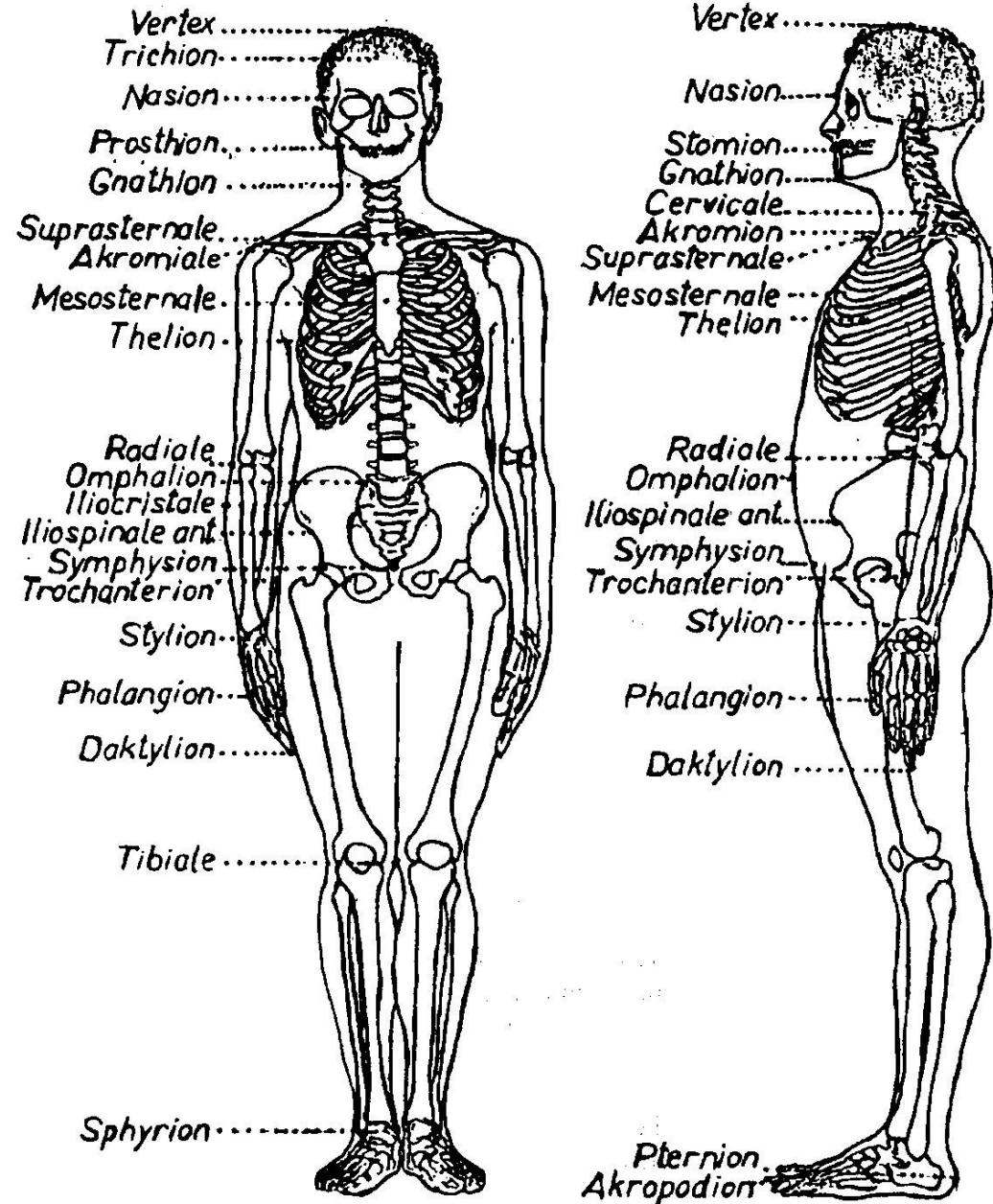


- **Iliocristale** - (ic) - bod ležící na crista iliaca při přímém postoji nejvíce nahoře a nejvíce laterálně (na horní zevní hraně crista iliaca).
- **Iliospinale anterius** - (is) - bod ležící v místech spina iliaca anterior superior nejvíce vpředu. Nahmatáme jej, jdeme-li po hřebenu kosti kyčelní směrem dopředu.
- **Trochanterion** - (tro) - nejvýše položený bod na velkém chocholíku. Hmatáme jej poněkud za bočním obrysem v nejširším místě boků.

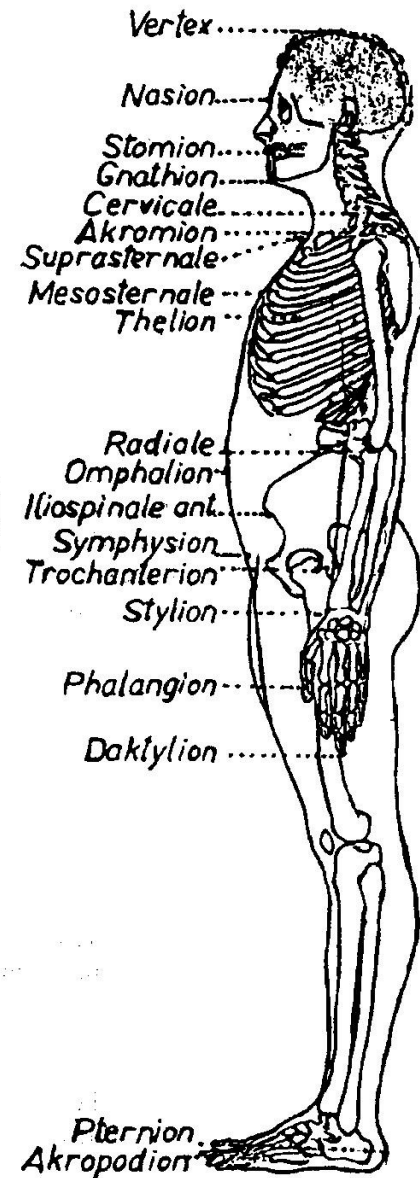
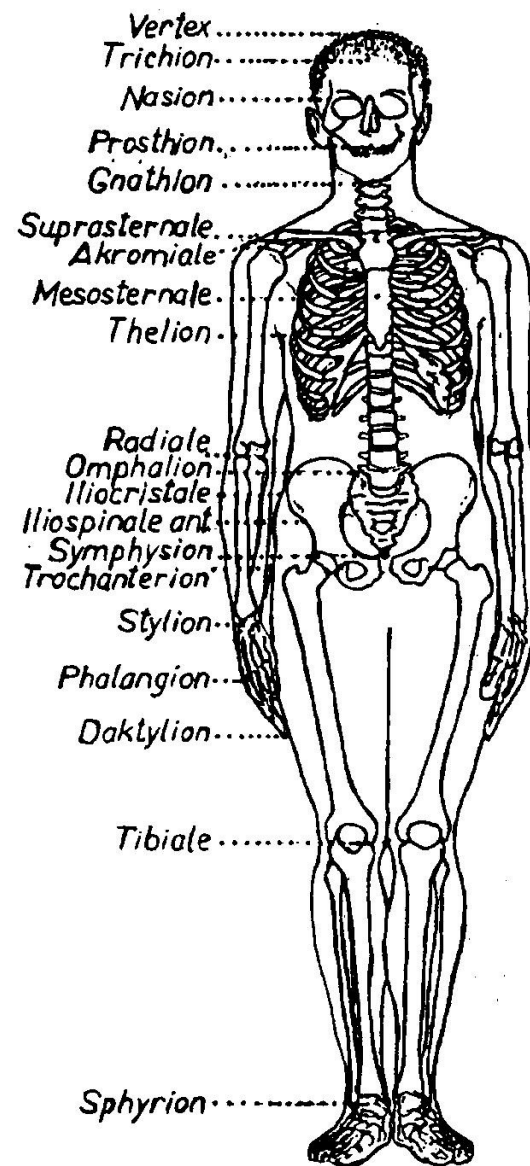




- **Tibiale** - (ti) - bod na proximálním konci kosti holenní (tibia), který při vzpřímeném postoji leží nejvíce nahoře a nejvíce laterálně, popř. mediálně
- **Sphyrion** - (sph) - bod na hrotu vnitřního kotníku (malleolus medialis), který při vzpřímeném postoji leží nejvíce dole



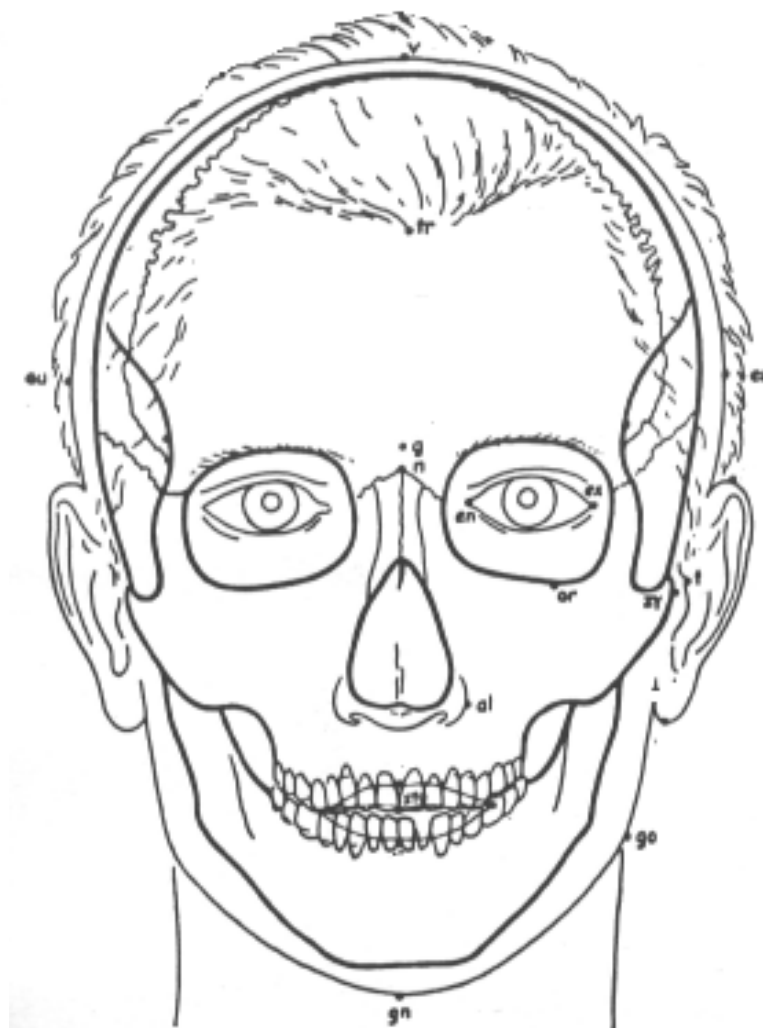
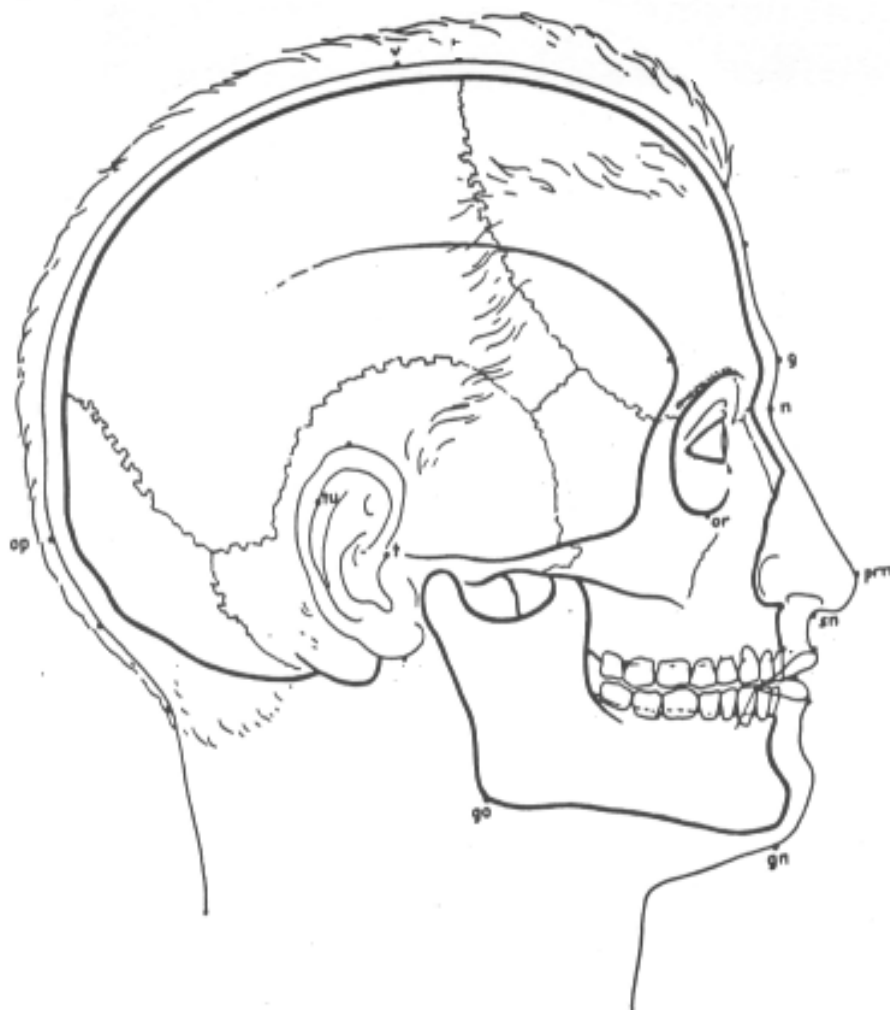
- **Pternion** - (pte) - bod ležící nejvíce vzadu na patě zatížené nohy
- **Akropodion** - (ap) - bod ležící na špičce zatížené nohy nejvíce vpředu (na konci 1. a 2. prstu)



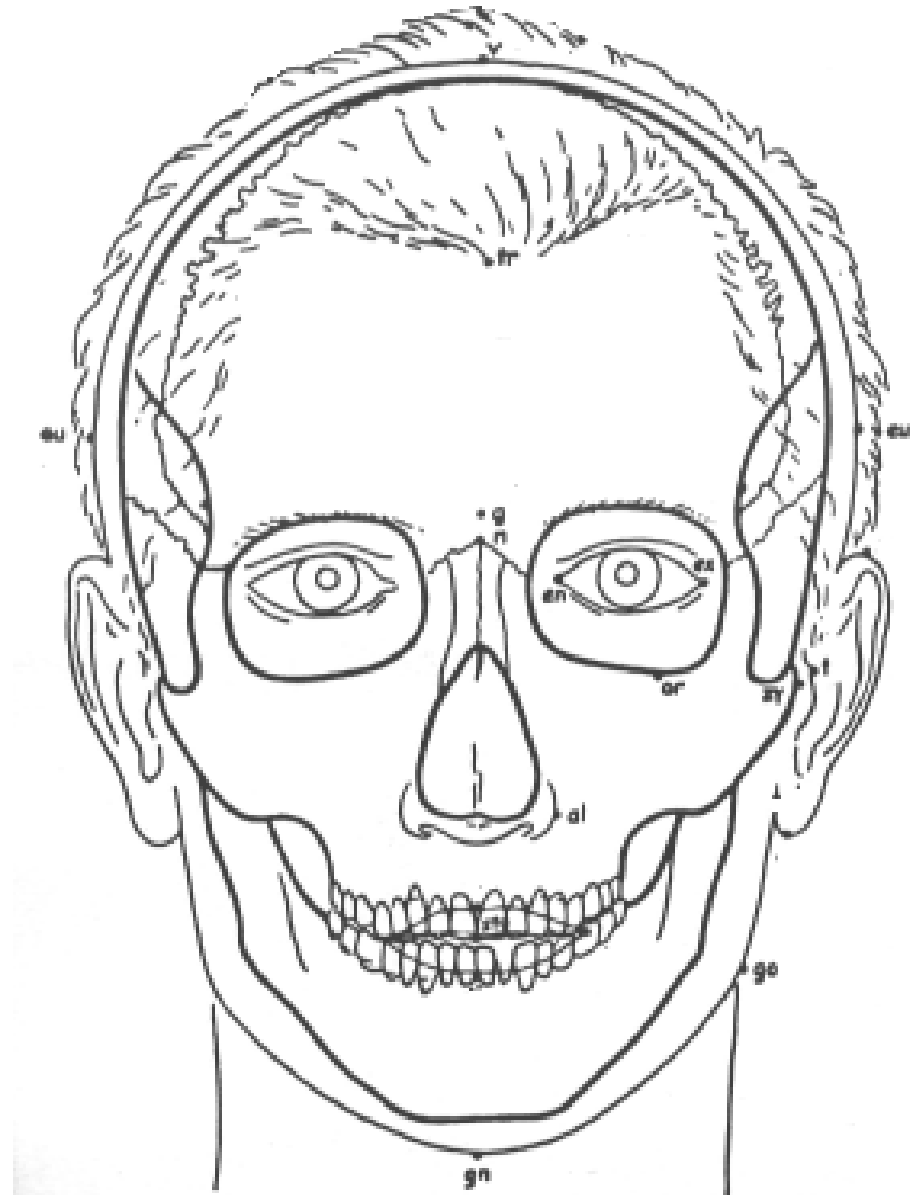
- **Metatarsale tibiale** - (mt. t.) - bod nejvíce vystupující na vnitřní straně obrysu nohy na hlavičce os metatarsale I. zatížené nohy
- **Metatarsale fibulare** - (mt. f.) - nejvíce laterálně ležící bod na hlavičce os metatarsale V. zatížené nohy



**Na hlavě:**



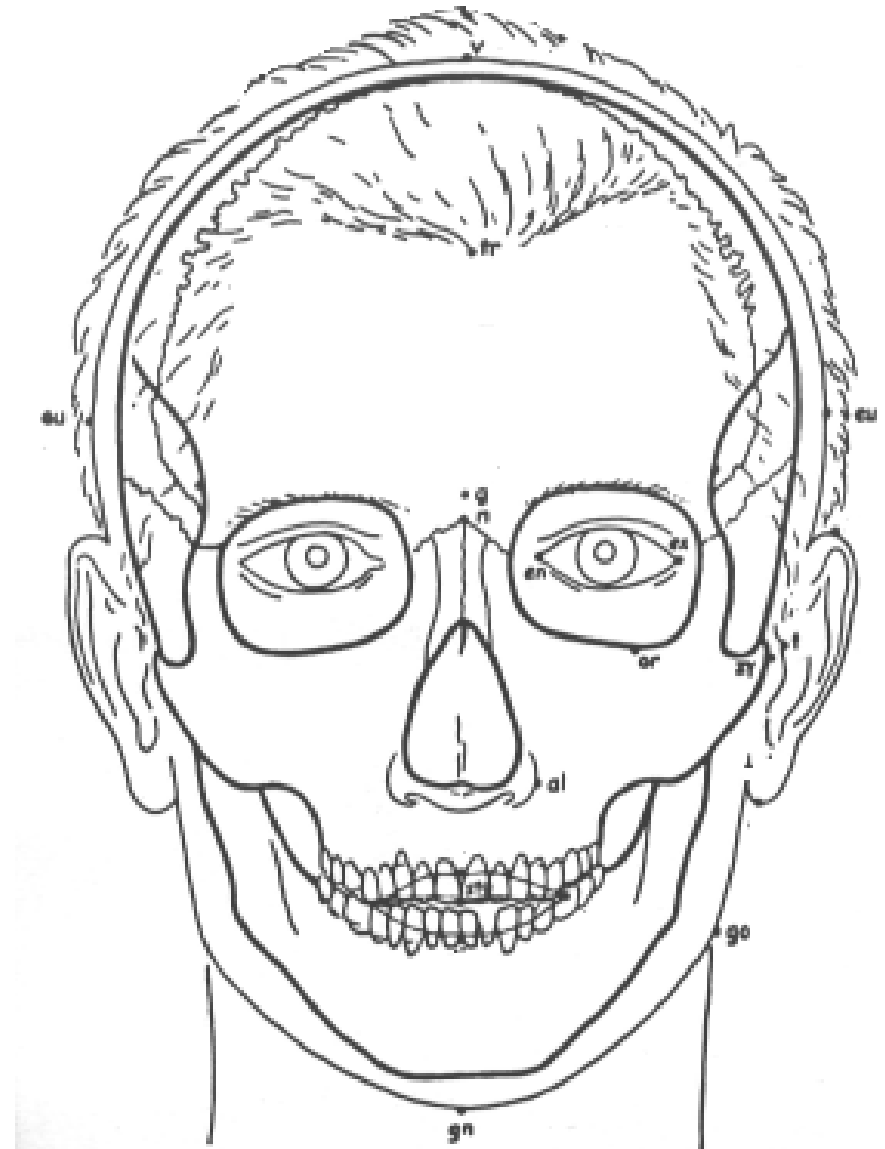
- **Glabella** - (g) - bod ležící nad nosním kořenem na dolní části čela, nejvíce vpředu, v mediánní rovině mezi obočím
- **Ophryon** – (on) – leží v průsečíku tangent, proložených horním okrajem obočí s mediální rovinou. Poloha je ovlivněna zakřivením obočí, zpravidla leží nad glabelou, může s ní koincidovat



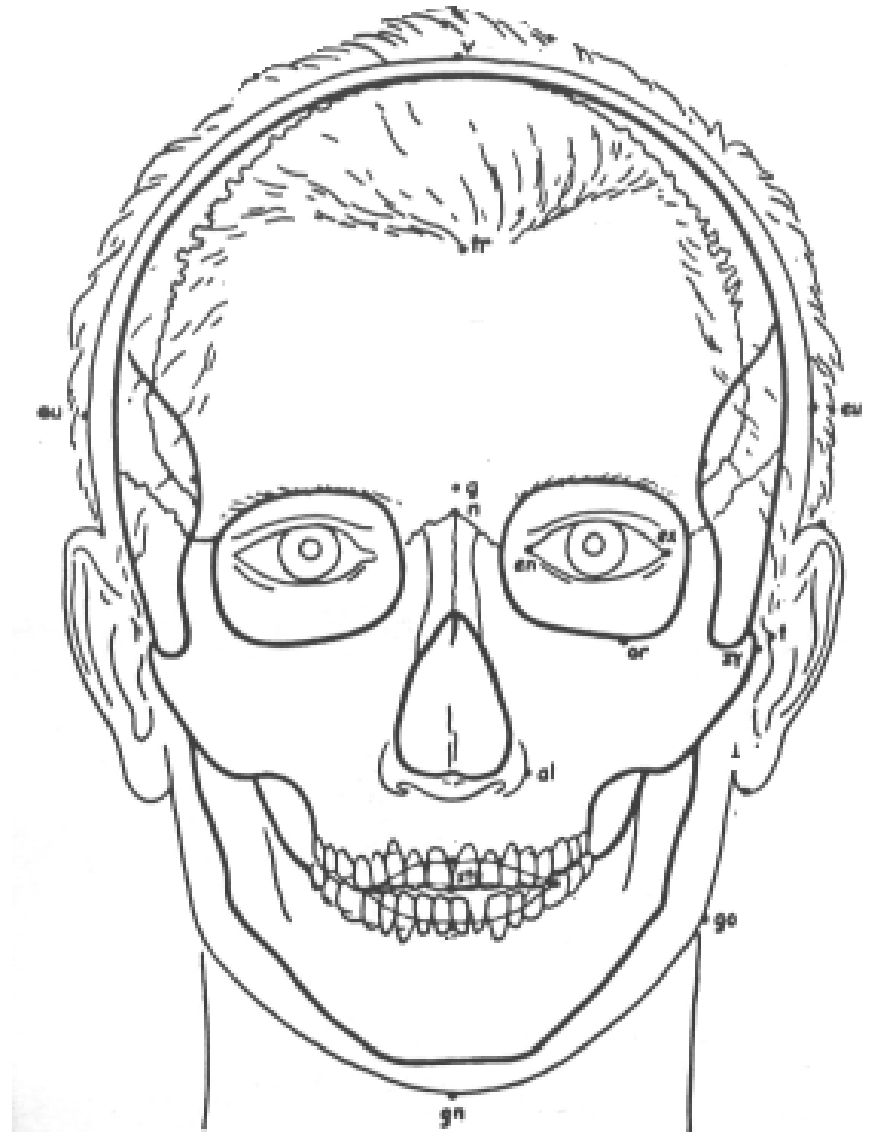
- **Vertex** - (v) - bod na temeni lebky, který při poloze hlavy v orientační rovině leží nejvíce nahoře
- **Opisthokranion** - (op) bod ležící na okcipitální části hlavy v mediánní rovině, nejvíce vzdálený od bodu glabella



- **Euryon** - (eu) - bod ležící na straně hlavy nejvíce laterálně. Stanoví se při měření největší šířky hlavy.
- **Metopion** – (m) – bod ležící v mediální rovině na spojnici obou hrbolů čelních (tubera frontalia).



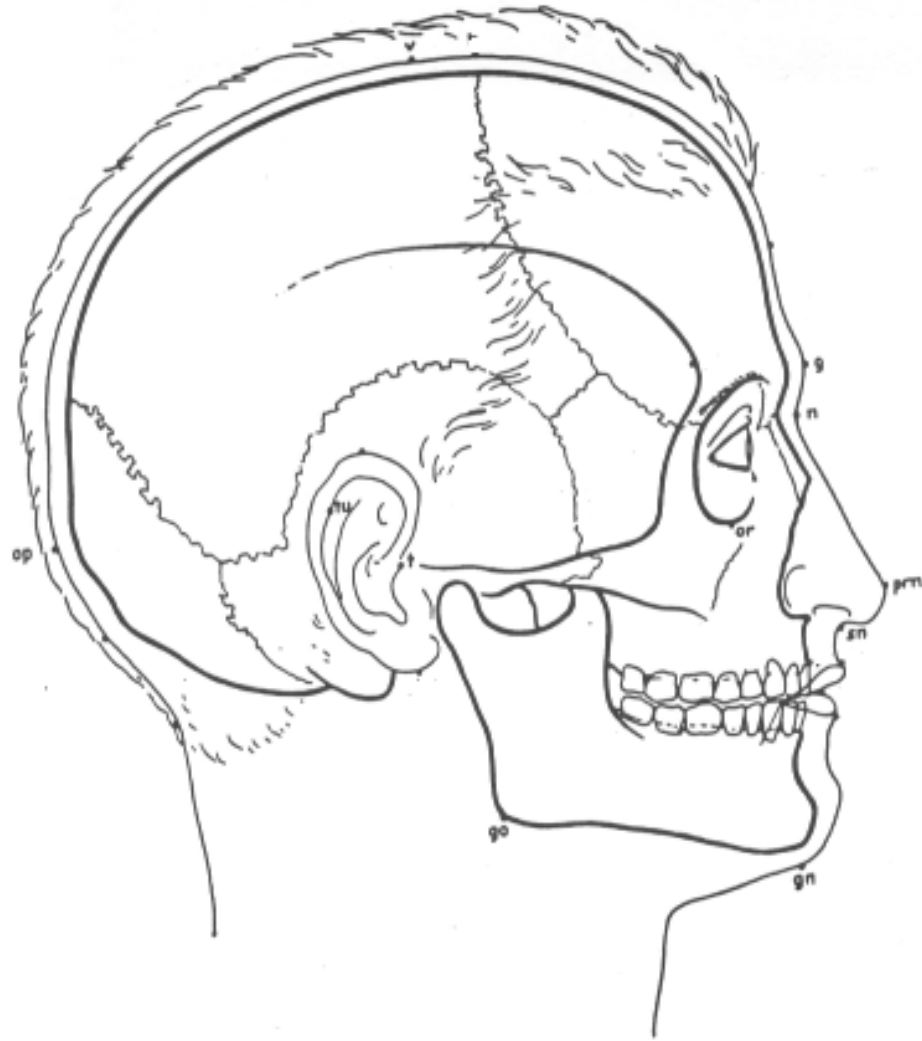
- **Trichion** – (tr) – bod ležící v mediální rovině na vlasové hranici. Ve vyšším věku se posunuje vlasová hranice výše. Původní hranici zjistíme při kontrakci čelního svalu, kvalita kůže je odlišná



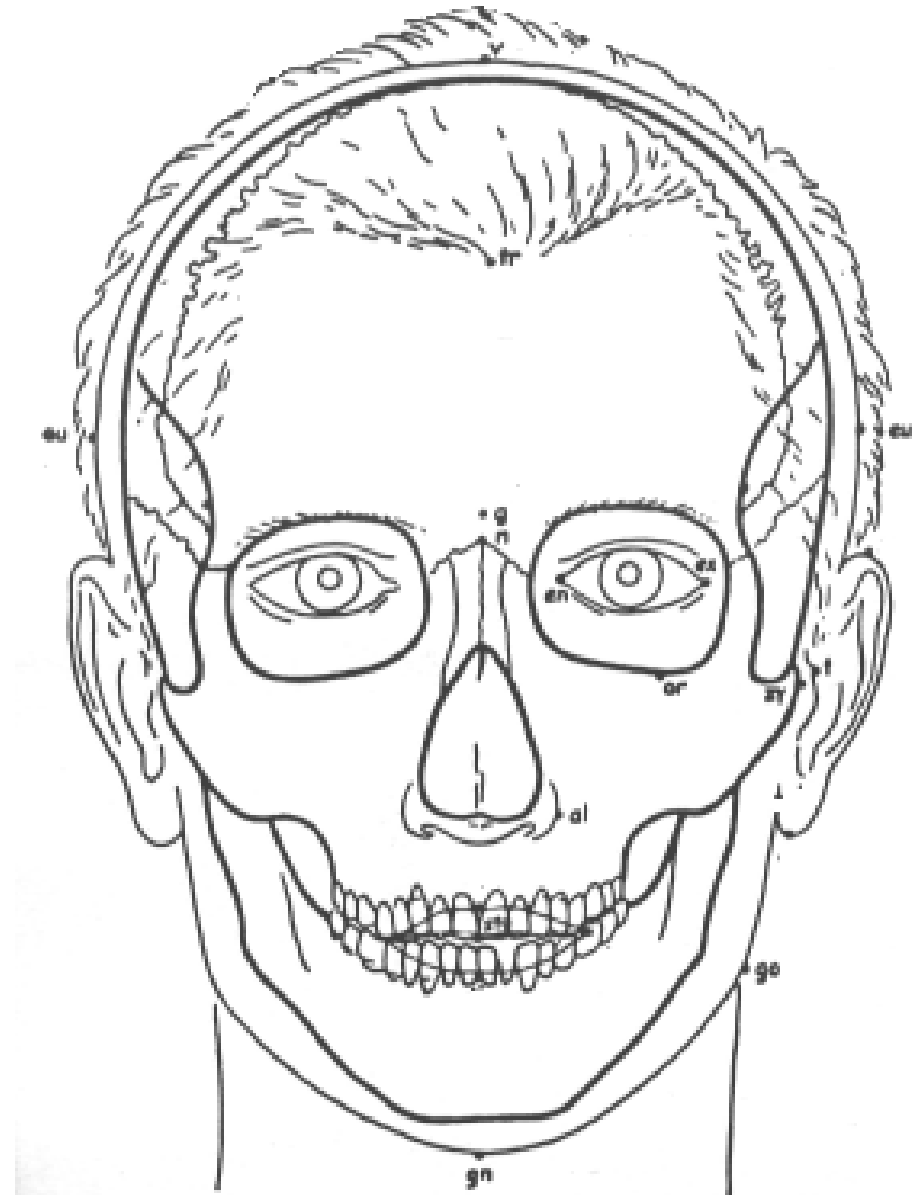




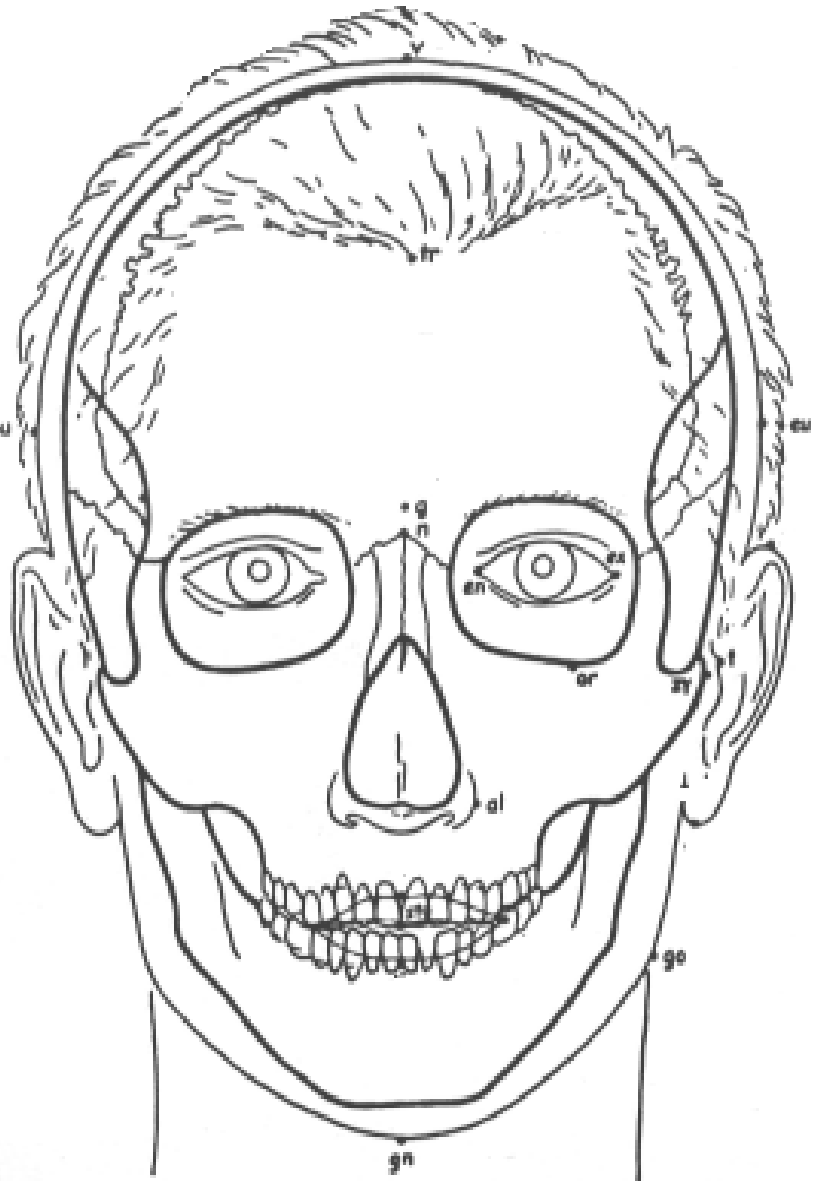
- **Nasion** - (n) – bod ležící v mediánní rovině na kořenu nosu v místě švu frontonasální. Neleží nejnižše na vkleslině! Zjistíme ho palpací a označíme lehkým přitlačením nehtu.
- **Subnasale** – (sn) – bod leží v úhlu, který svírá obrys nosní přepážky a horního rtu.
- **Pronasale** - (prn) – bod ležící na hrotu nosu nejvíce v předu.



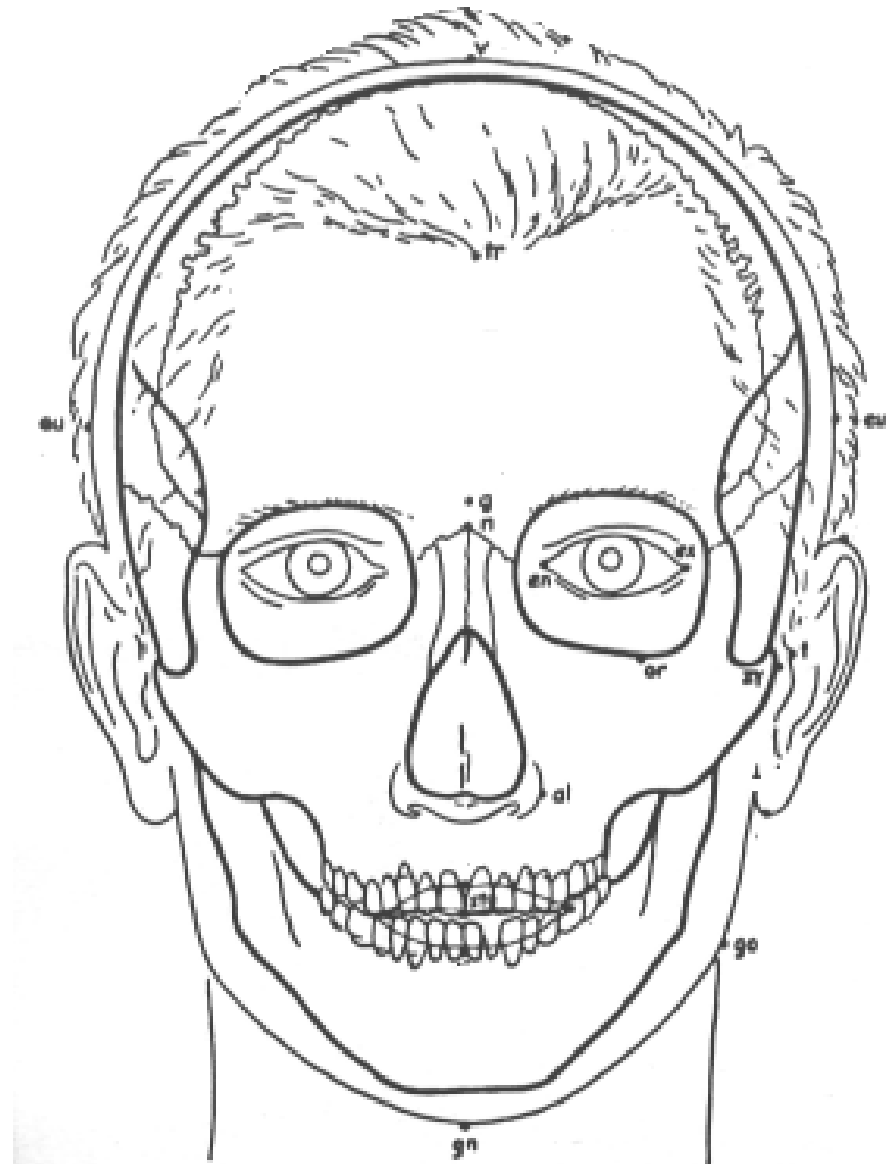
- **Alare** – (al) – bod ležící nejvíce laterálně na nosním křídle. Zjistí se při měření šířky nosu.
- **Gnathion** – (gn) – bod ležící v mediální rovině na dolním okraji mandibuly nejvíce dole. Palpujeme jej směrem zdola.
- **Gonion** – (go) – bod na úhlu dolní čelisti, který leží nejvíce dole a nejvíce laterálně.



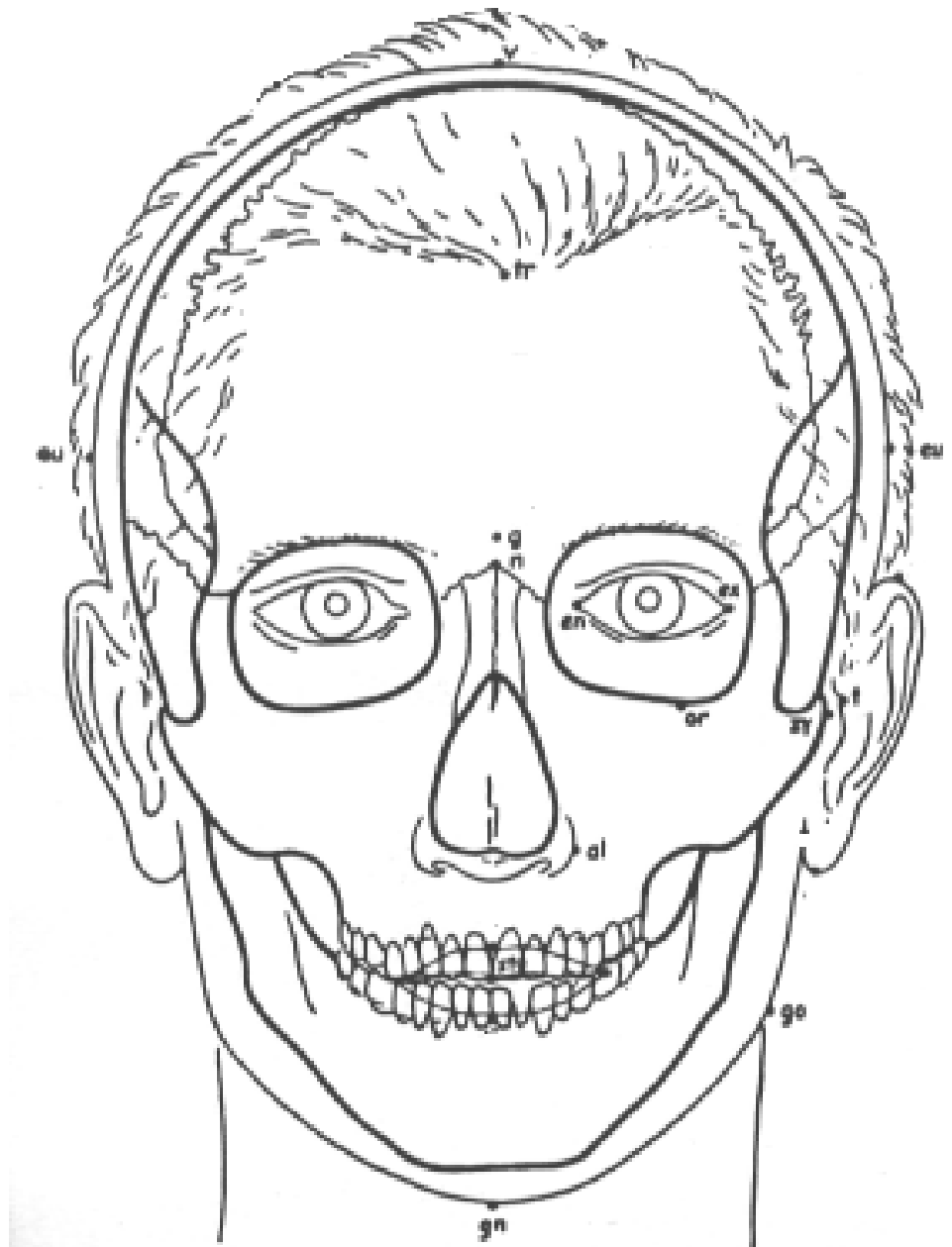
- **Prosthion** – (pr) – bod v mediální rovině mezi horními vnitřními řezáky na spodním okraji dásní.
- **Stomion** - (sto) – průsečík ústní štěrbiny při zavřených ústech s mediální rovinou.
- **Labrale superius** - (ls) – průsečík tangenty proložené horním okrajem hranice červeně rtu a mediální roviny.
- **Labrale inferius** – (li) - bod ležící v mediální rovině na spodní hranici červeně dolního rtu.



- **Entokanthion** - (en) – bod ve vnitřním koutku oka, kde se stýká horní a dolní víčko.
- **Ektokanthion** - (ex) – bod na laterální straně oka na spojnici obou víček.
- **Cheilion** – (ch) – bod ležící v koutku úst v místě styku hranice červeně horního a dolního rtu.

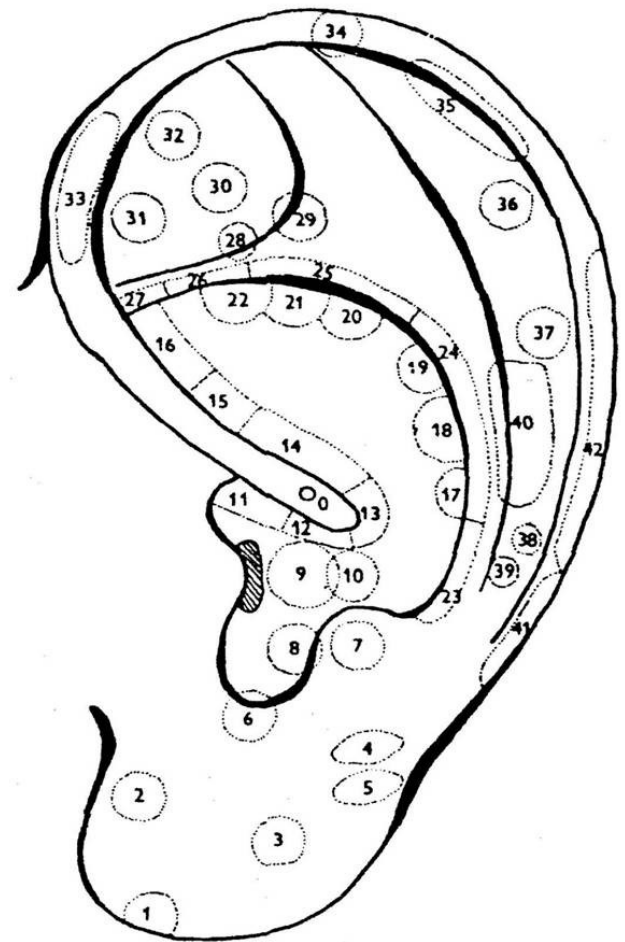


- **Orbitale** – (or) – nejnižší bod dolního okraje očnínice.
- **Zygion** – (zy) – bod na jařmovém oblouku ležící nejvíce laterálně. Zjistí se při měření největší šířky obličeje.



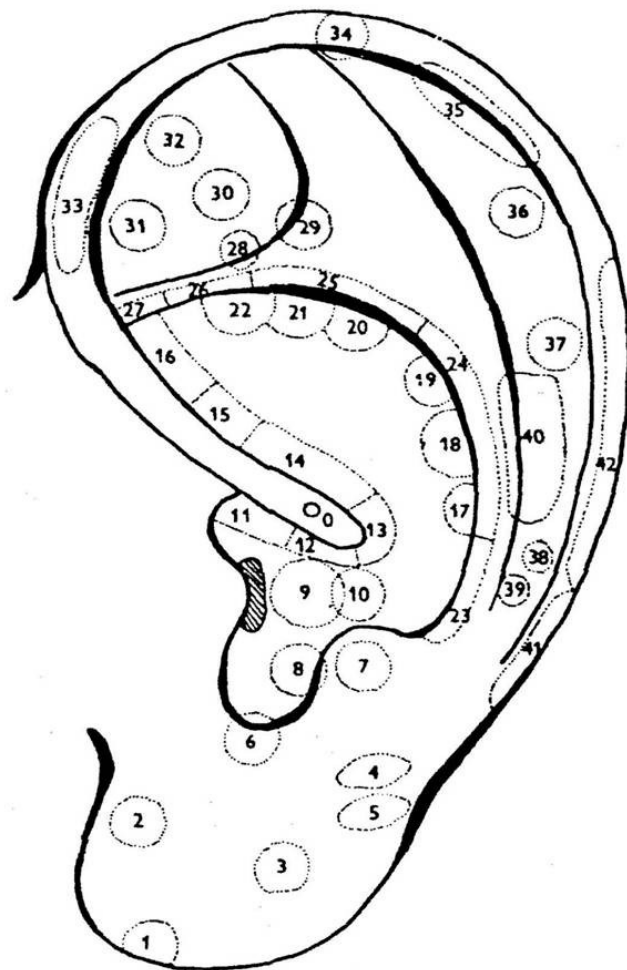
# Na uchu:

- **Otobasion superius** – (obs) – bod v místě horního úponu ušního boltce
- **Otobasion inferius** - (obi) – bod ležící v místě, kde se ušní lalůček připojuje ke kůži tváře
- **Praeaurale** - (pra) – bod na spojnici bodů (obs) a (obi), které určují bazi ucha, ve výši bodu postaurale.
- **Postaurale** – (pa) – bod ležící na zadním okraji helixu nejvíce vzadu.



Obr. 2.

- **Supraaurale** – (sa) – bod na okraji helixu ležící nejvíce nahoře při poloze hlavy v orientační rovině.
- **Subaurale** – (sba) – bod na spodním okraji ušního lalůčku ležící nejvíce dole.
- **Tuberculare** – (tu) – bod na hrotu ztlustění na okraji helixu (Darwinův hrbolek). Není vždy vytvořen.



Obr. 2.