

# Základy entomologie

## 2. cvičení:

### **Pitva švába (*Blatta orientalis*)**



# Hexapoda: Ectognatha: Pterygota: Neoptera: Polyneoptera: Dictyoptera

U nás 11 druhů (5 původních):

Rusec (*Ectobius* spp.) – pův.

Rus domácí (*Blatella germanica*)

Šváb obecný (*Blatta orientalis*)

Šváb americký (*Periplaneta americana*)

Šváb hnědý (*Periplaneta brunnea*)

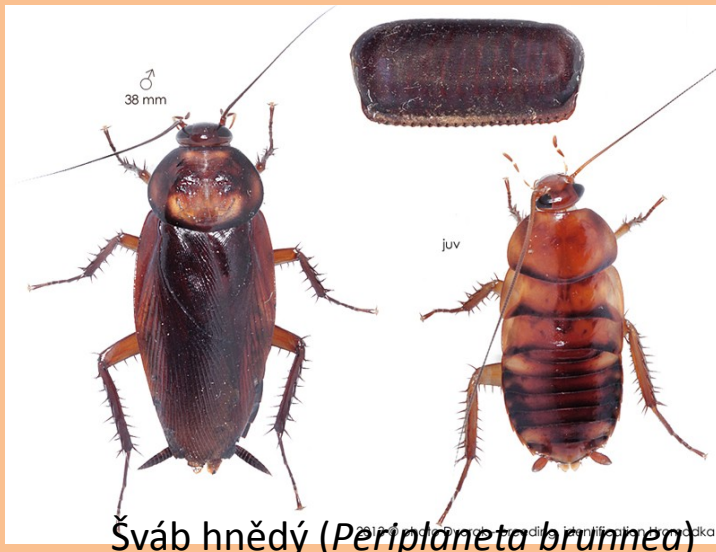
Šváb hnědopruhý (*Supella longipalpa*)

Šváb australský (*Periplaneta australasiae*)

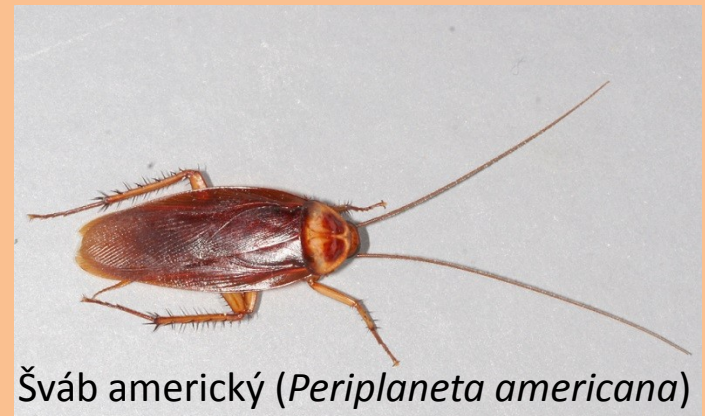


Rusec lesní  
(*Ectobius sylvestris*)

Rus domácí  
(*Blatella germanica*)



Šváb hnědý (*Periplaneta brunnea*)



Šváb americký (*Periplaneta americana*)



male

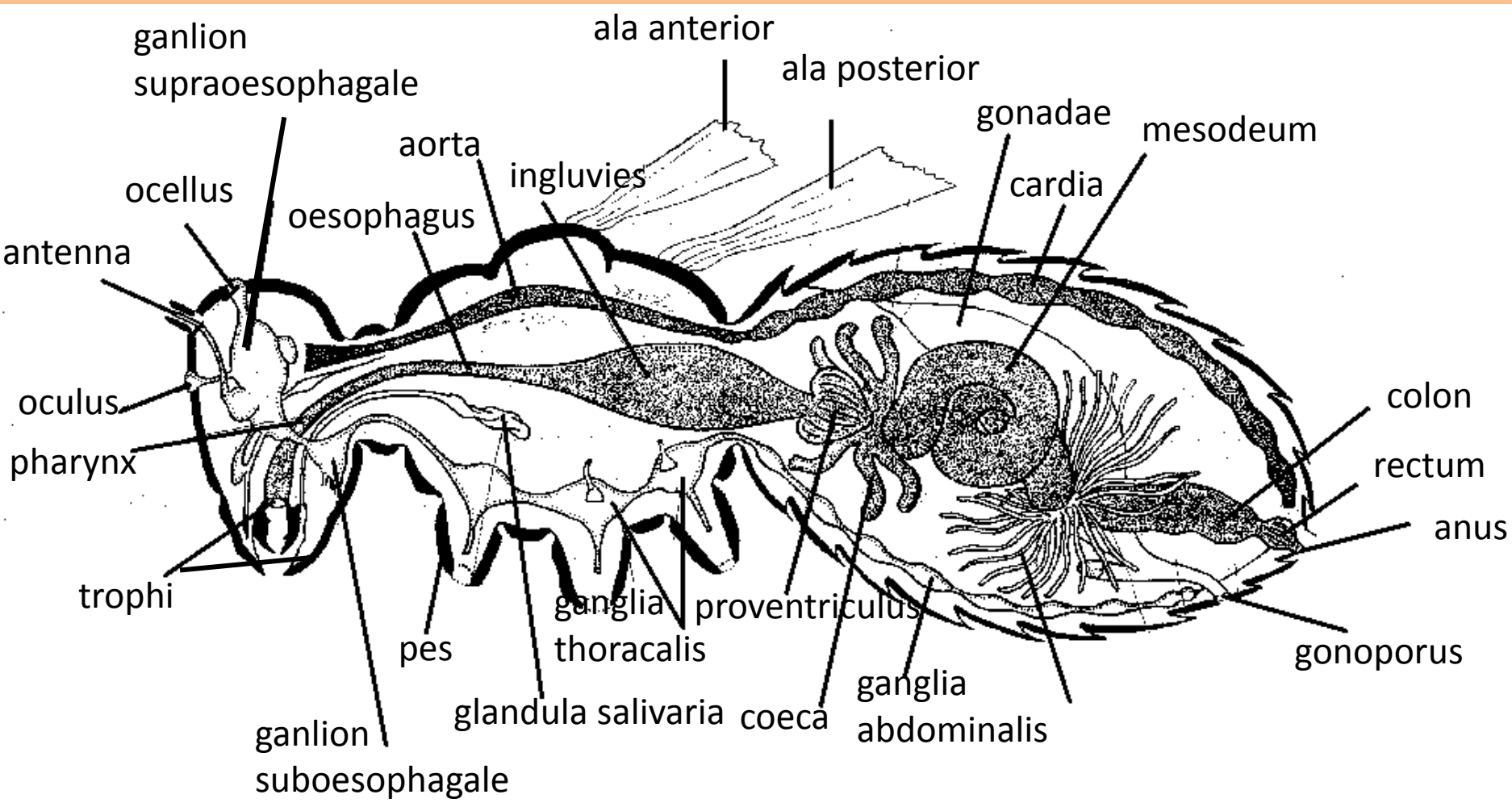


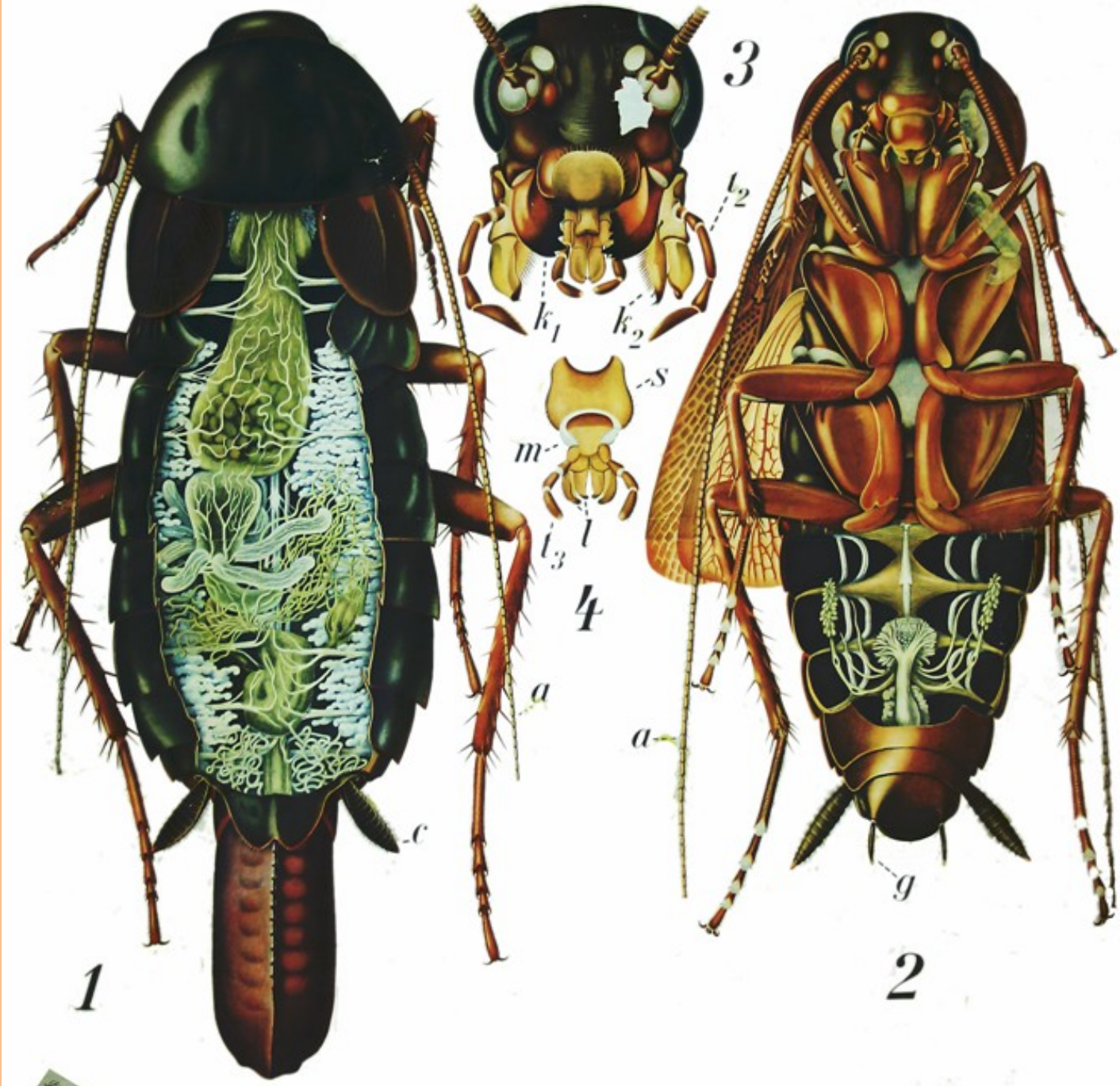
female



juvenile







# TRACHEÁLNÍ SYSTÉM (POHLED SHORA)

## HŘBETNÍ ČÁST

hrudní  
stigmata

1

2

3

4

5

6

zadečková  
stigmata

7

8

9

10



jícen

volátko

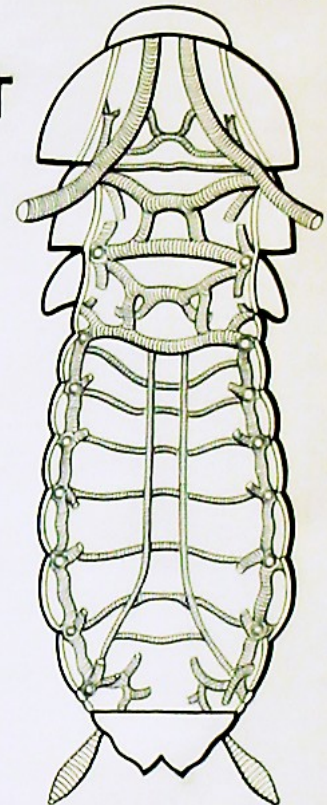
žvýkací žaludek

caeca pylorica

střevo

tracheální kmeny

## BŘIŠNÍ ČÁST





**Slinné žlázy:** zvlhčení potravy, někdy obsahují trávicí enzymy nebo produkce hedvábí (housenky motýlů)

**Volátko (crop):** uskladnění potravy

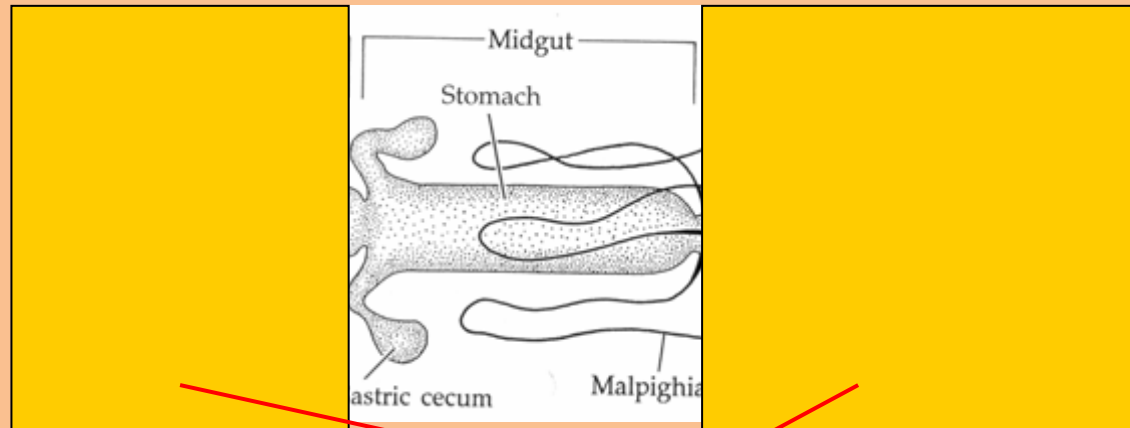
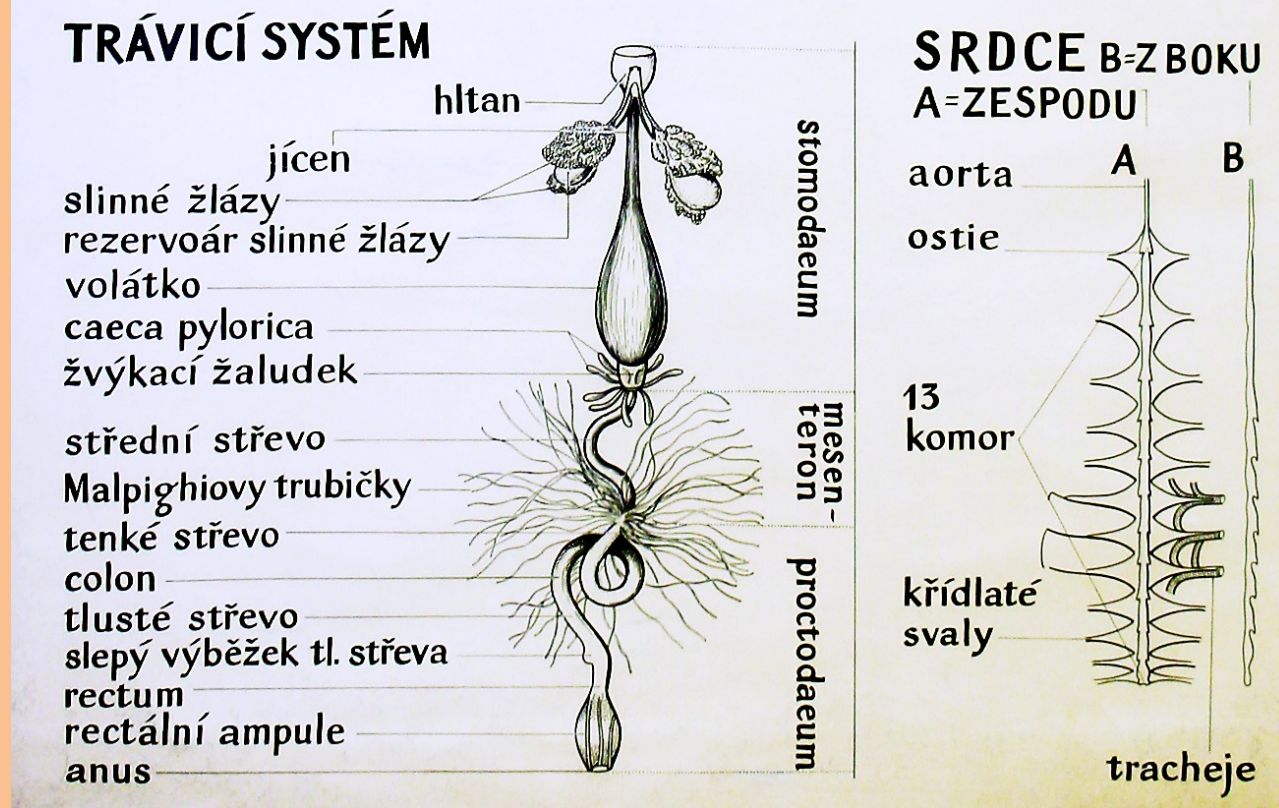
**Žvýkací žaludek (proventriculus):** kutikulární zuby, silné svaly, mechanické trávení

**Ceaca pylorica (gastric coeca):** slepé výběžky, zvětšení trávicího povrchu, symbionti

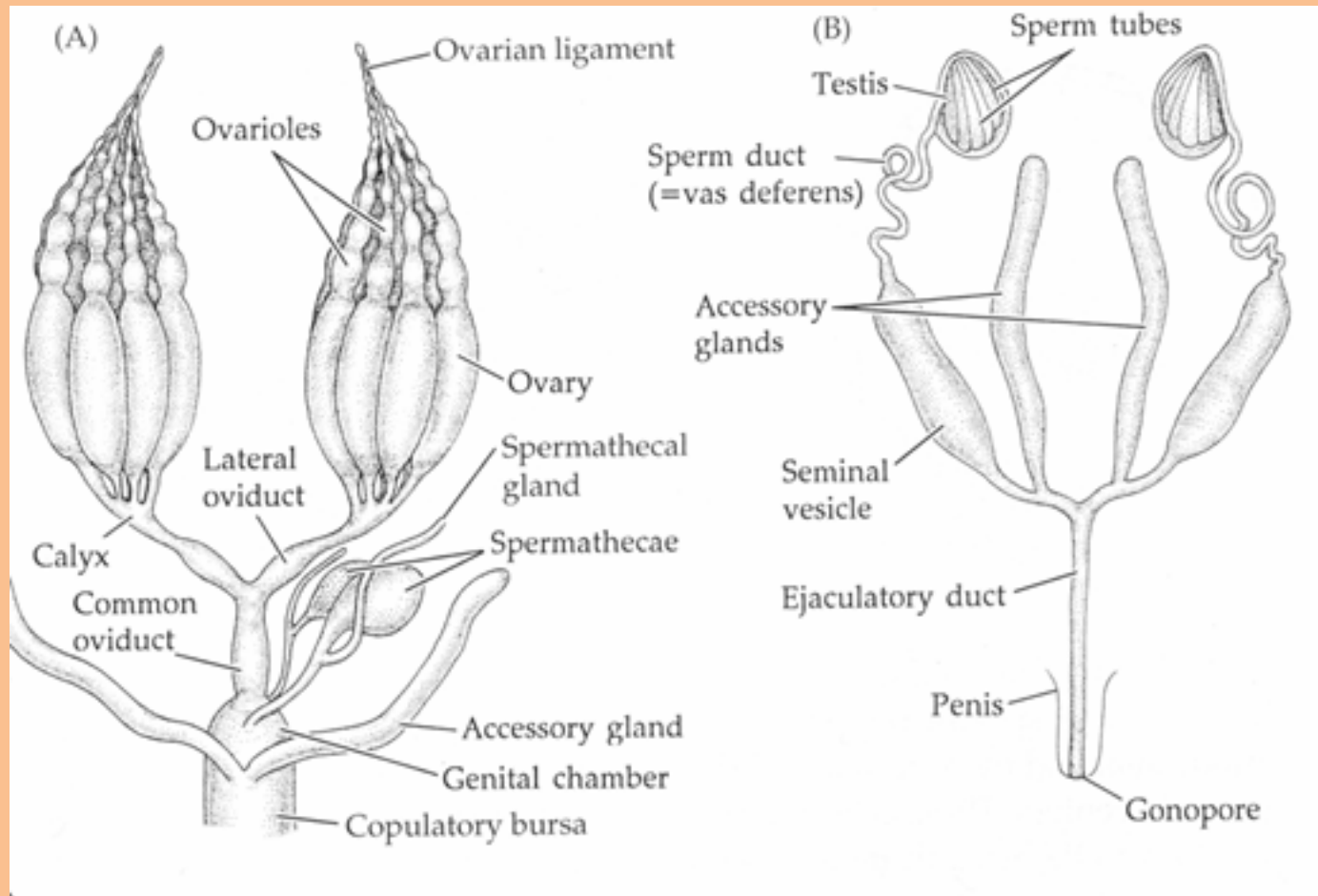
**Střední střevo (midgut):** žláznatý žaludek – chemické trávení

**Zadní střevo – proctodeum (hindgut):** = tenké a tlusté střevo a rectum, vstřebání živin a vody, tvorba trusu

**Malphigické trubice:** vylučovací soustava, odvod zplodin do střeva



**Ektoderm**  
(má kutikulu – svléká se)





# PERIPLANETA ORIENTALIS

