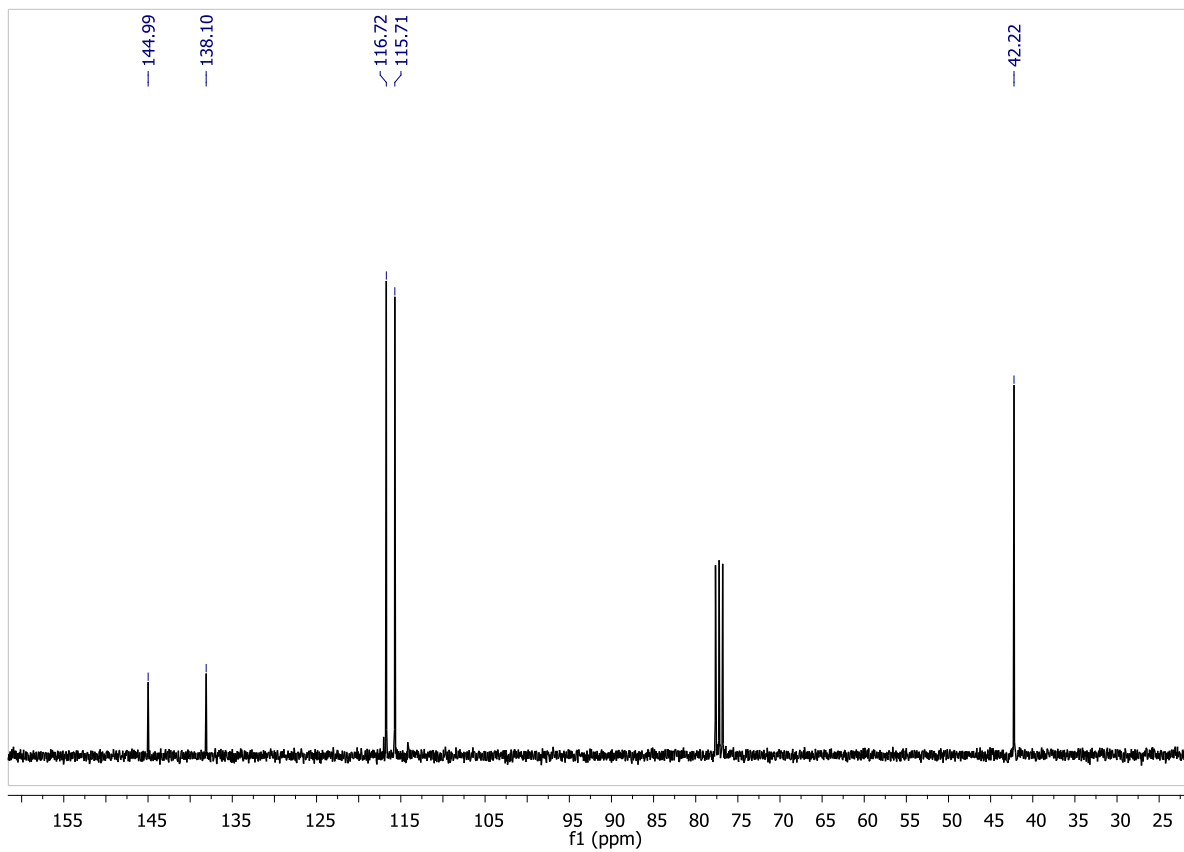
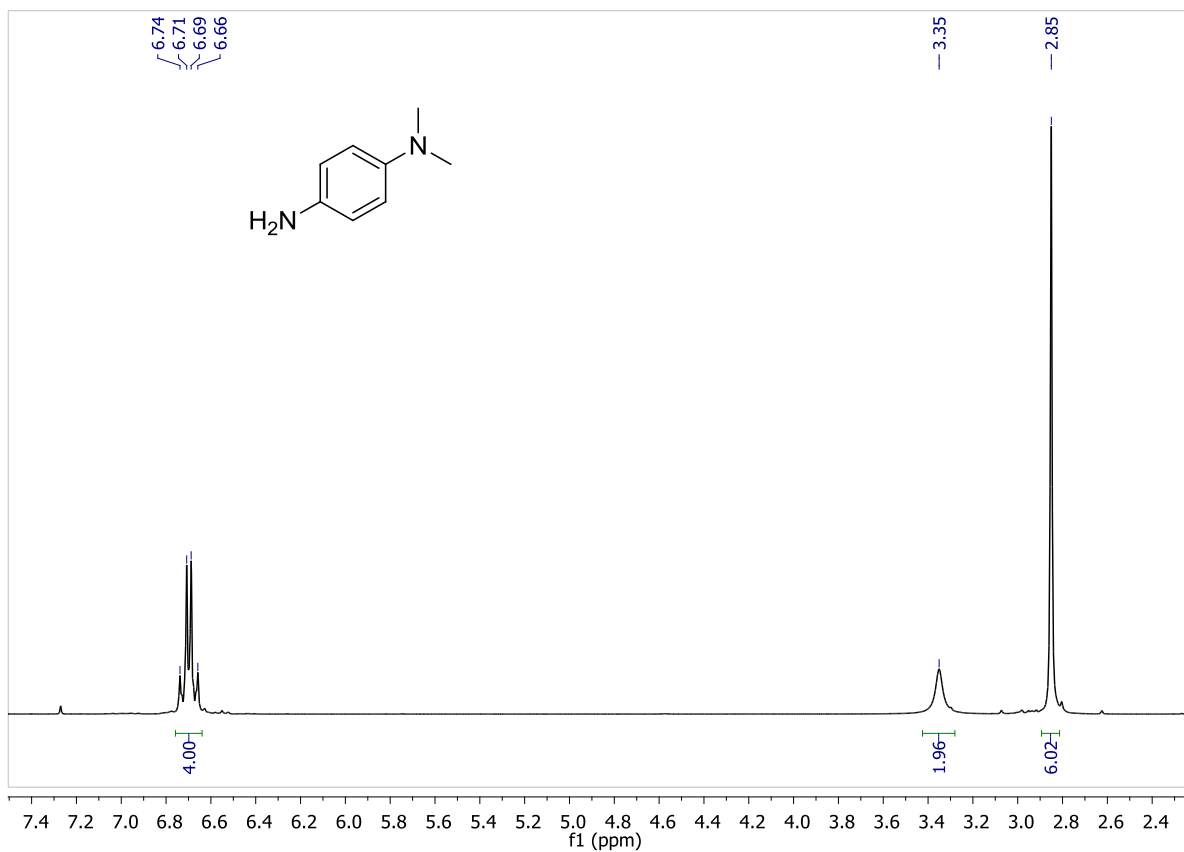
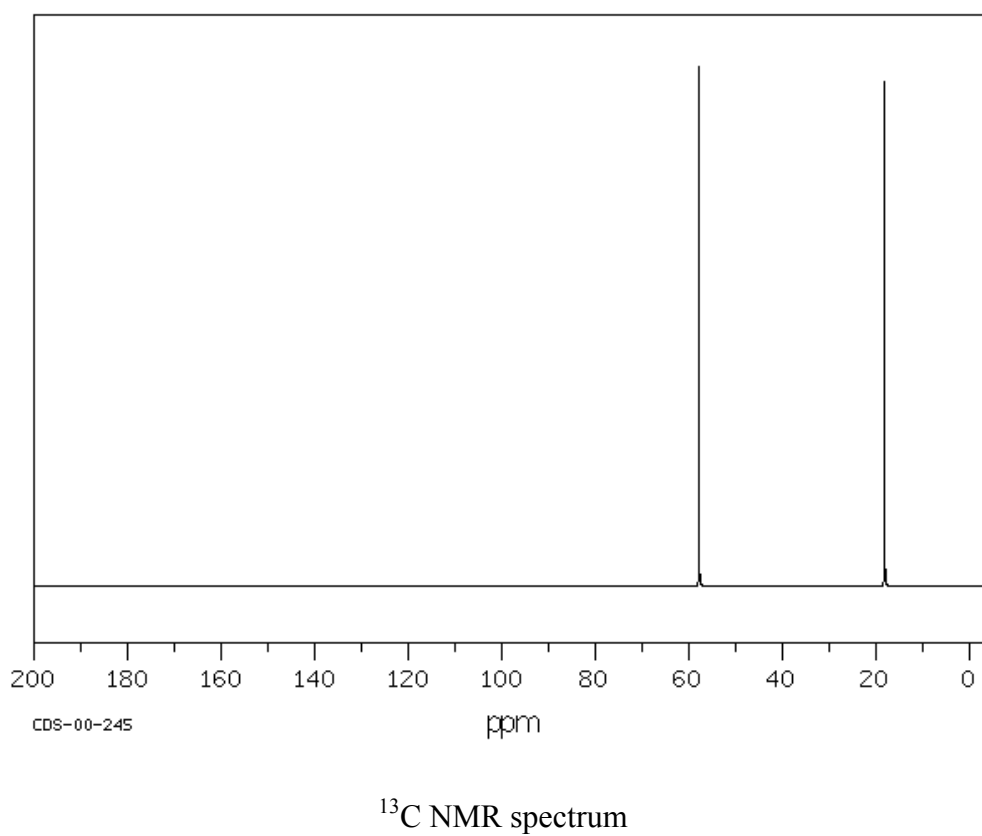
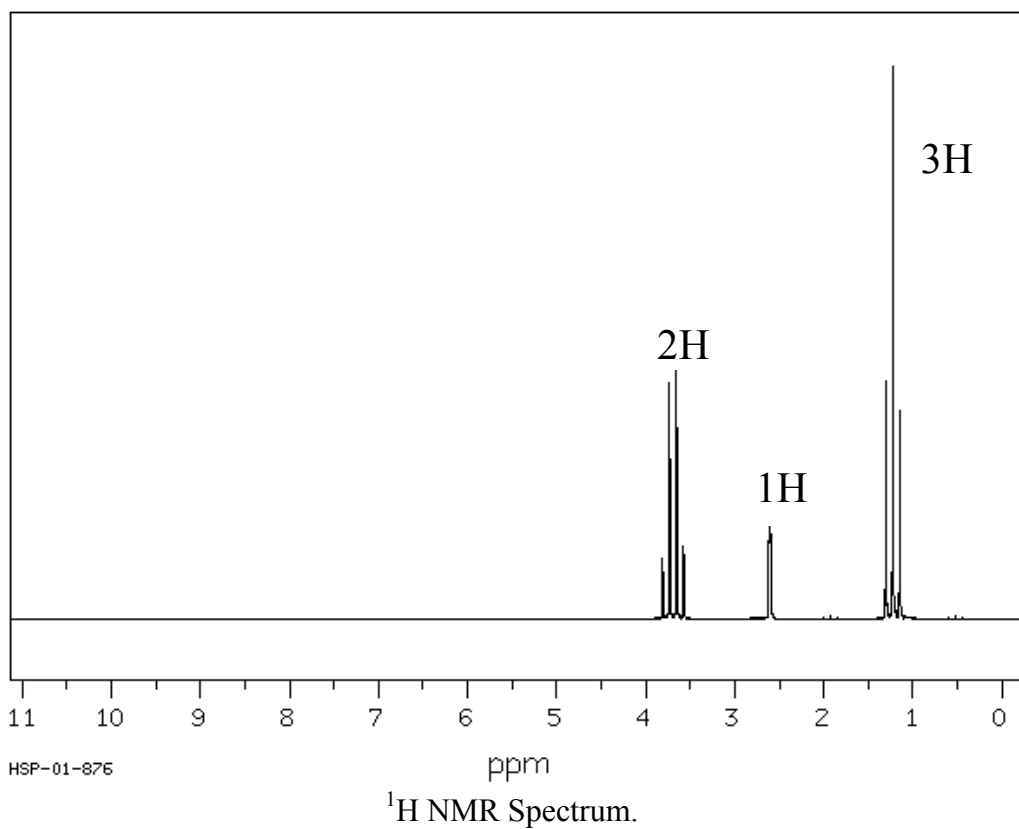


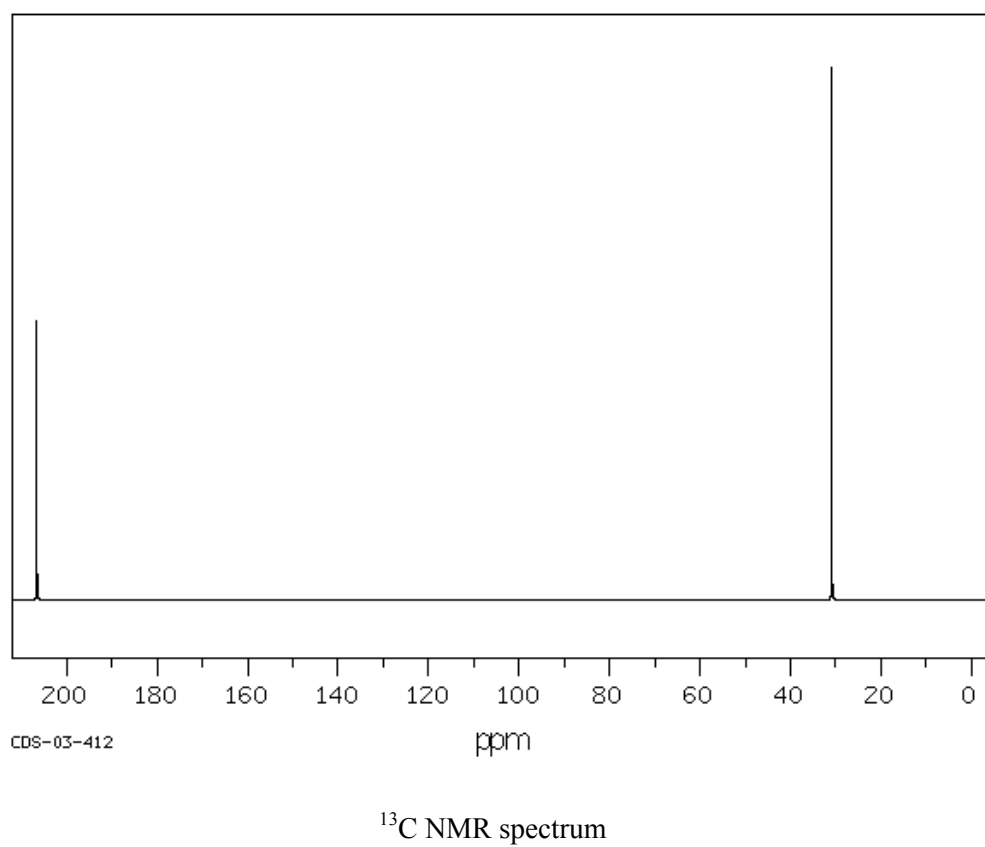
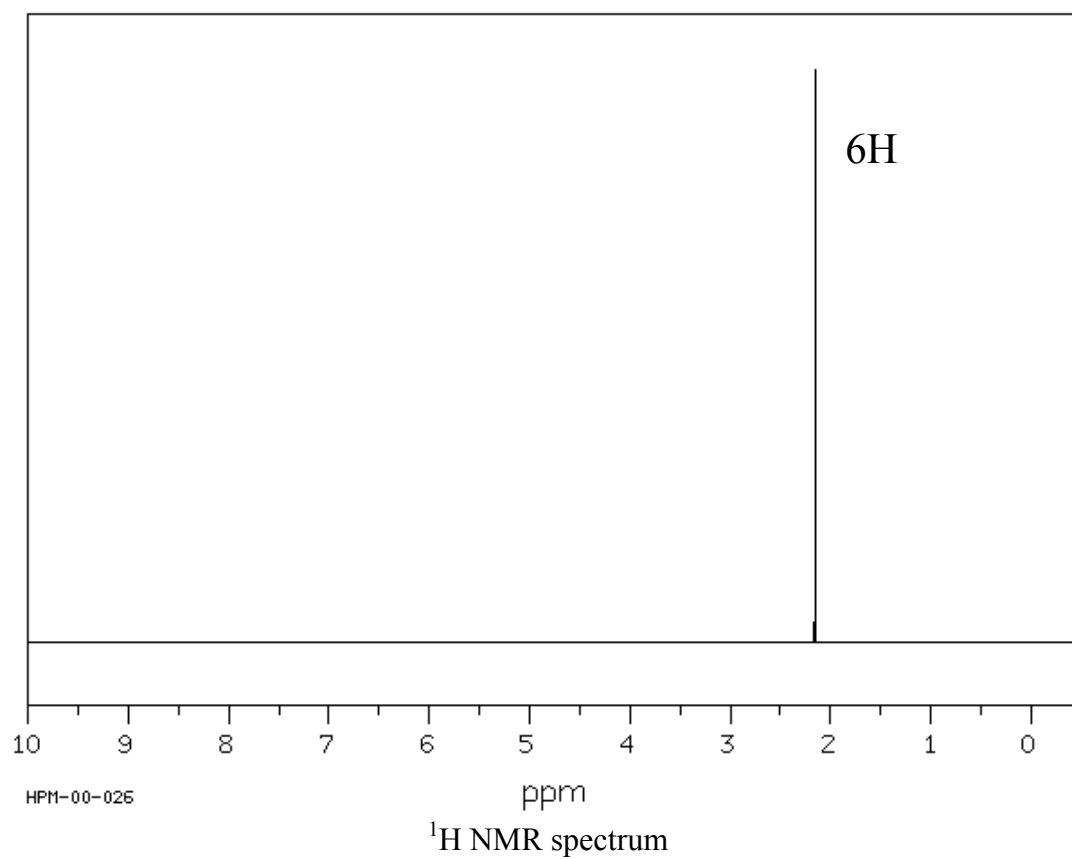
Příklad č. 1



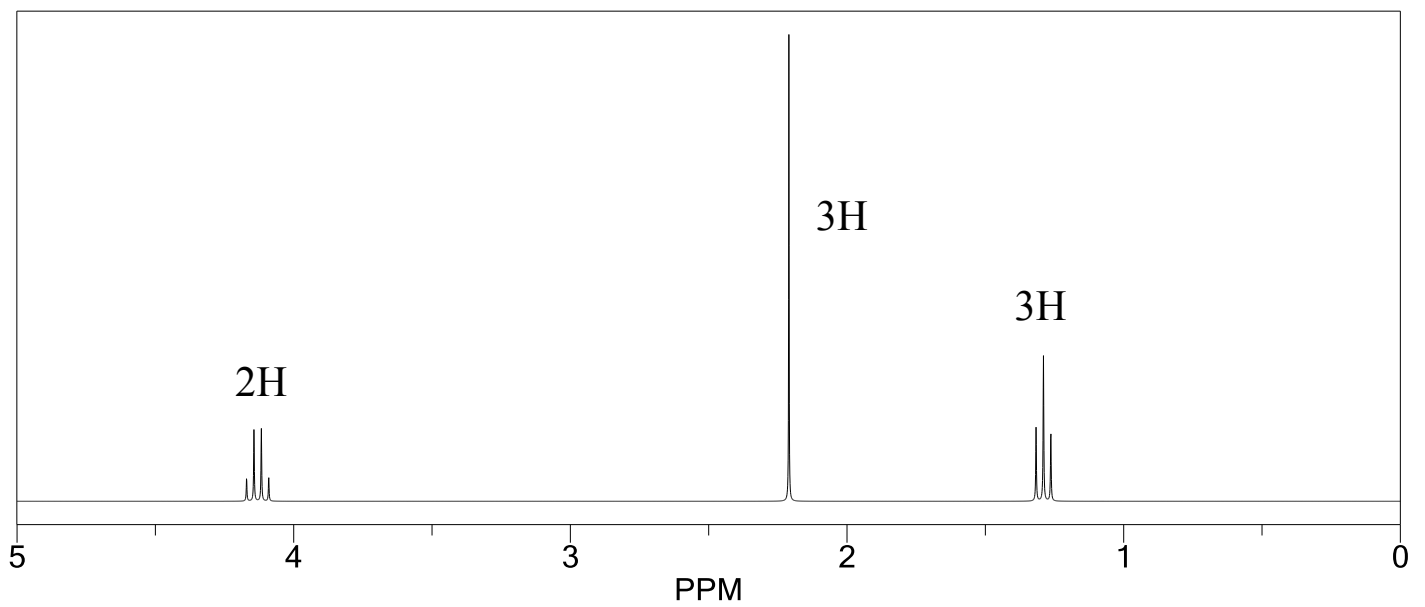
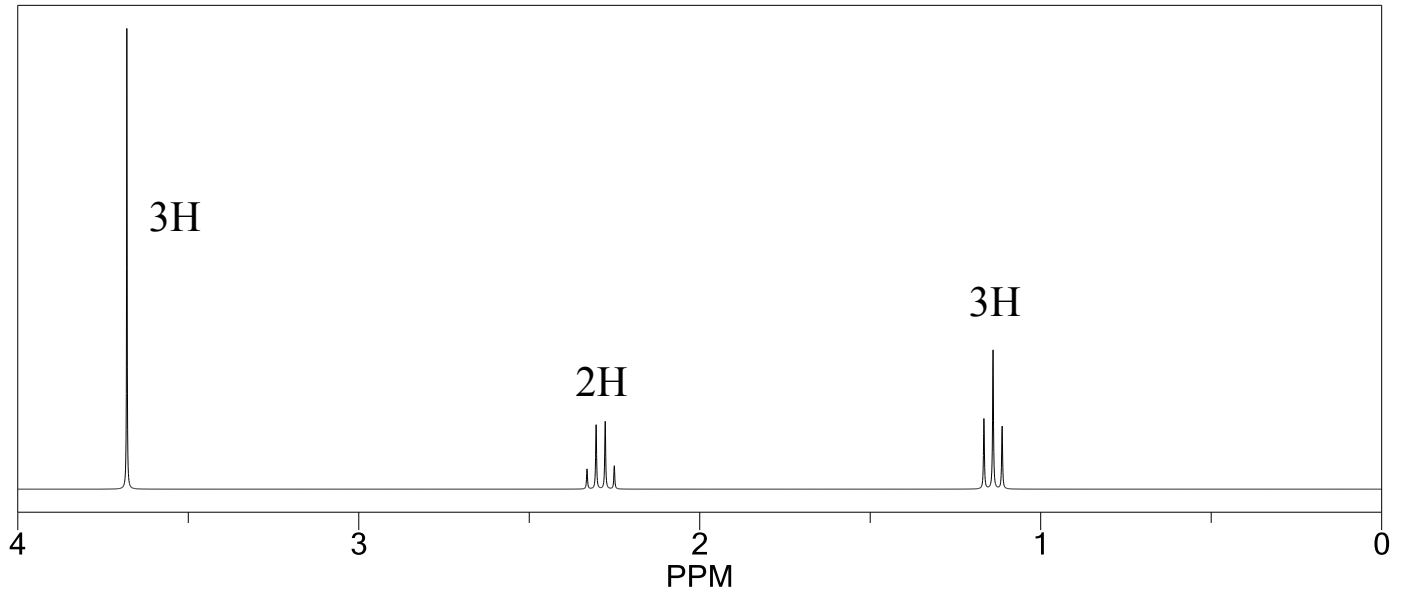
Příklad 2. Nakreslete strukturu **alkoholu**, jemuž přísluší následující NMR spectra.



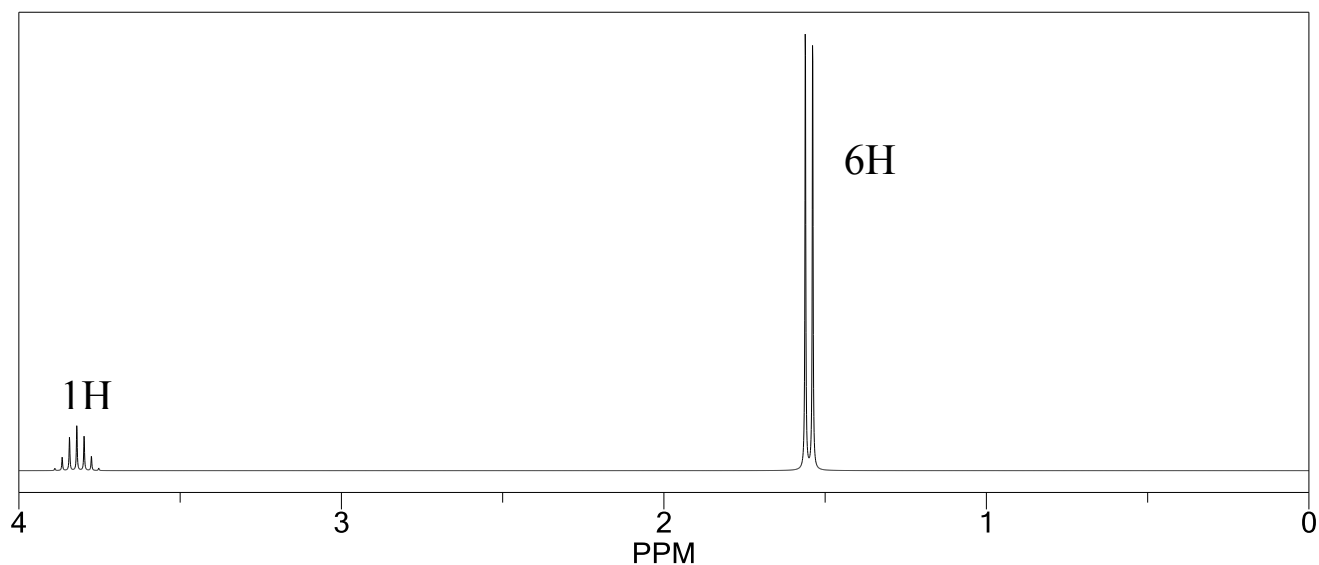
Příklad 3. Nakreslete strukturu sloučeniny se sumárním vzorcem C_3H_6O



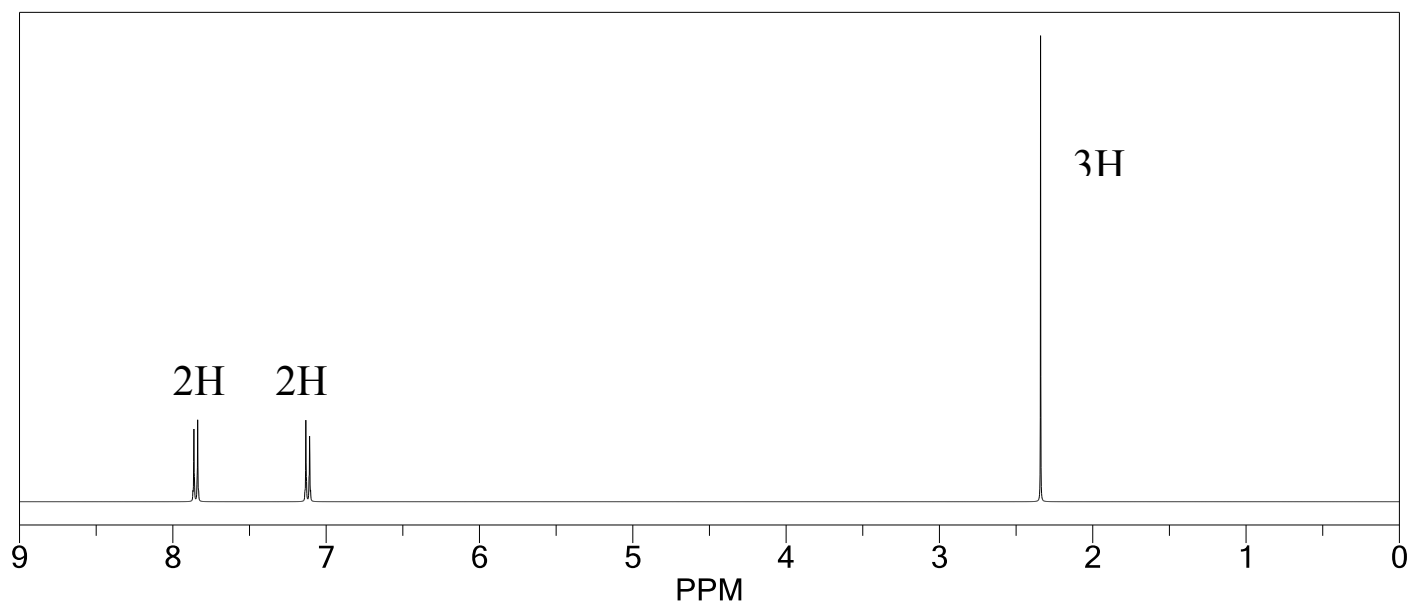
Příklad 4. Určete, kterým **2 esterům** se sumárním vzorcem $C_2H_8O_2$ přísluší následující dvě 1H NMR spektra



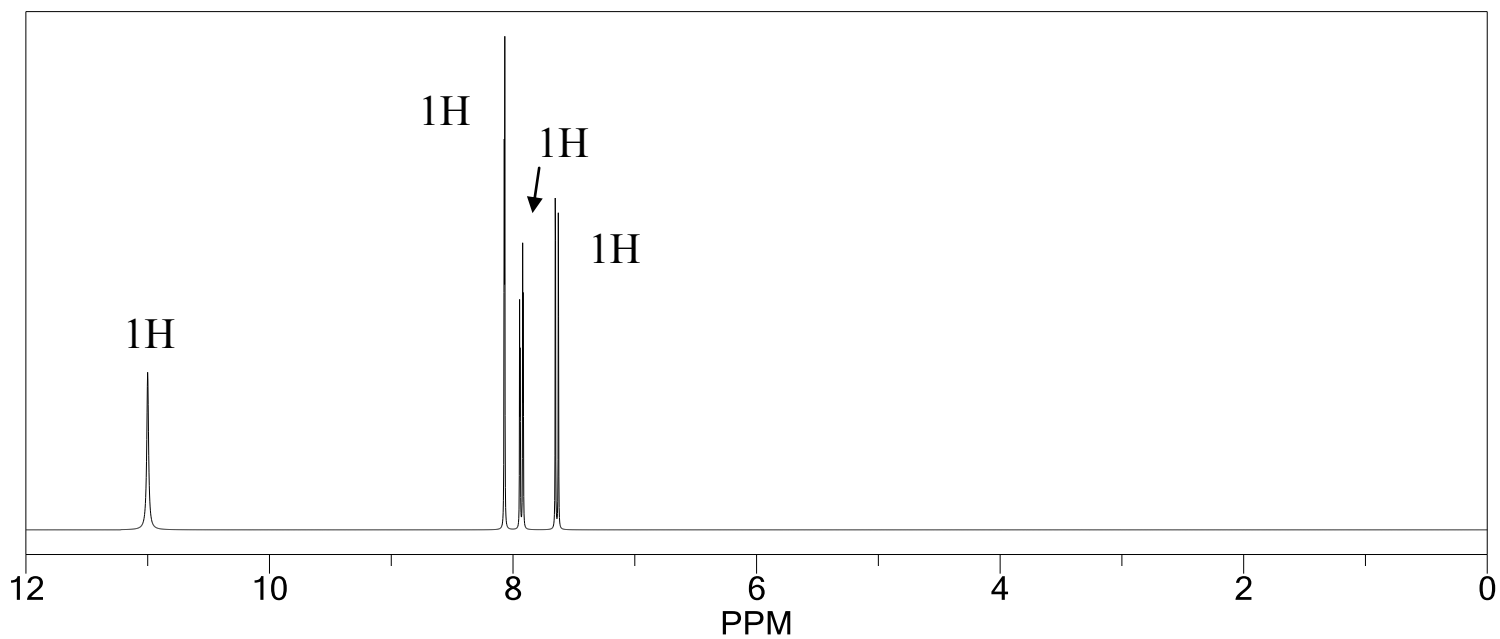
Příklad 5. Navrhněte strukturu molekuly se sumárním vzorcem C_3H_7Cl podle následujícího 1H NMR spectra.



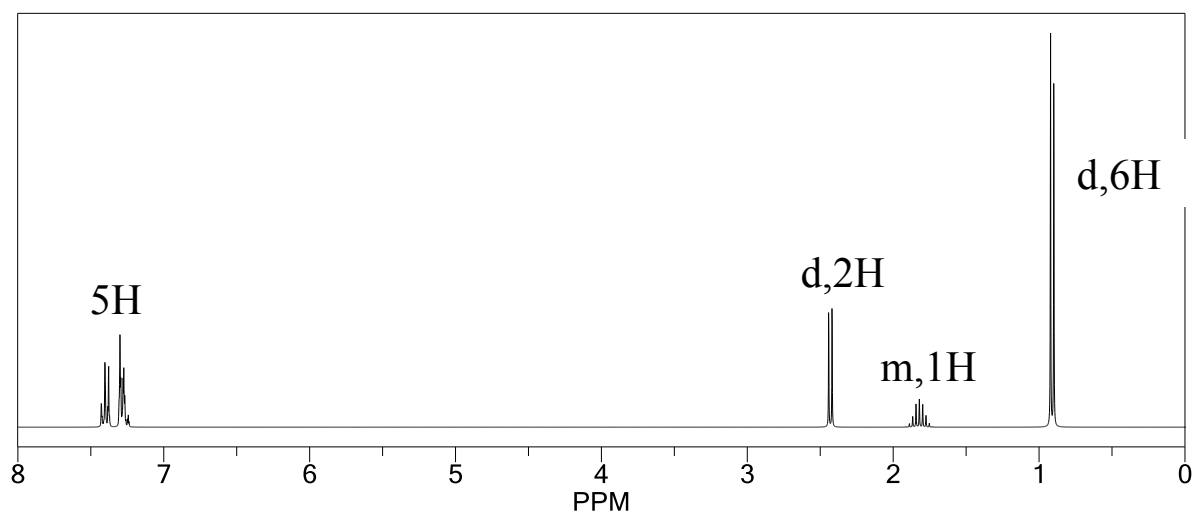
Příklad 6. Navrhněte strukturu molekuly se sumárním vzorcem C_7H_7Br podle následujícího 1H NMR spectra.



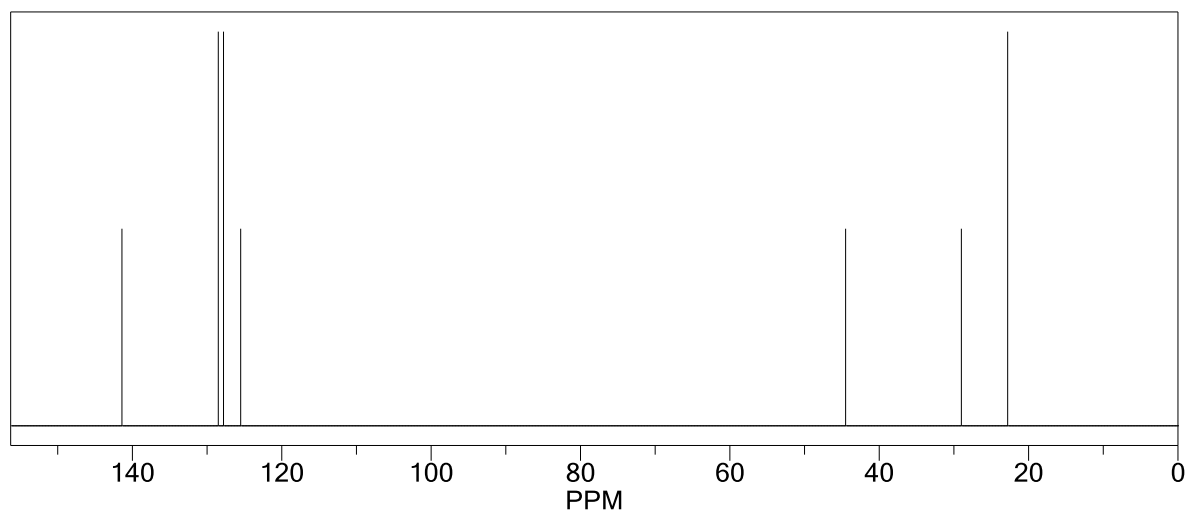
Příklad 7. Navrhněte strukturu kyseliny se sumárním vzorcem $C_7H_4Cl_2O_2$ podle následujícího 1H NMR spectra.



Příklad 8. Navrhněte strukturu molekuly se sumárním vzorcem $C_{10}H_{14}$ podle následujících NMR spekter.



1H NMR spektrum



^{13}C NMR spektrum

Příklad 9. Navrhněte strukturu molekuly se sumárním vzorcem $C_8H_8O_2$ podle následujících NMR spekter.

