

Cvičení 15.4

Turčianské Teplice

- Obchodní stezky – Uhry – Magna Via
- První obce vznikali jako sídla vojenských vysloužilců
- Jaké byly důsledky protihabsburského povstání pro město Turčianské Teplice
- V 19.století 2 ze 3 slovenských gymnázií v Turci – důvod, dopad na vzdělanostní strukturu ?



Obr. 11: Turčianske Teplice na leteckých snímkach z roku 1950 (hore) a 2015 (dole).
Zdroj: Historická ortofotomapa Slovenska, Mapy.tuzvo.sk, 2015



Obr. 13: Malý Čepčín a Bodorová na leteckých snímkach z roku 1950 (hore) a 2015 (dole).
Zdroj: Historická ortofotomapa Slovenska, Mapy.tuzvo.sk, 2015

SO ORP České Budějovice

- Bezdrev vybudován Pernštejn
- Selské Baroko – jaké jsou typické znaky tohoto sídelního systému nebo jde mluvit pouze o architektonickém stylu?
- Konespřežná dráha – potvrzení vazeb na Linec?
- III.vojenské mapování – 1.adektivátní
- Německé vesnice stavěné podél silnice x pro české vesnice je typické náměstí
- Výstavba fotovoltaik – zásah do krajiny



SO ORP Blansko

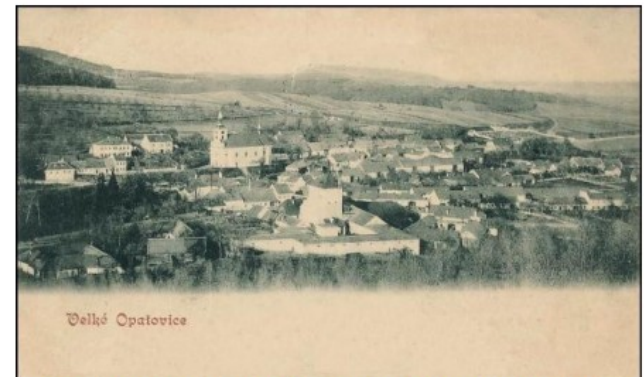
- Historie ovlivněna lokalizací jeskyní
- Rozvoj Blanenska spojen s olomouckým arcibiskupstvím
- Obecně důležitou érou husitství
- Na snímcích patrná kolektivizace zemědělství
- Lokalizace železniční stanice mimo Blansko

SO ORP Boskovice

- Lokalizace osad v místech těžby surovin – železná ruda
- Páni z Kunštátu
- Použití dobových fotografií
- Vliv terénu a železnice na výstavbu



Obr. 18: Současný snímek Velkých Opatovic



Obr. 18: Historický snímek (pohlednice) Velkých Opatovic z roku 1901

Nové Město n. Mor.

- Na historii vliv lokalizace klášterů
- Budování přehrady Vír
- Výstavba dálnice D1

SO ORP Kostelec nad. Orli.

- Historické spojení Kostelec – Potštejn, Častolovice – Litice
- Změna názvu centra v čase (Kostelec u Hradce)
- Zcelování polí a jejich úprava



SO ORP Bystřice pod Pernštejnem

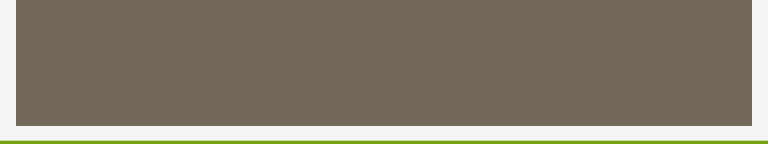
- Provázanost území s rodem Pernštějnů, i ve společném úpadku
- Rozvoj autobusových linek – Jimramov, Velké Meziříčí
- Souvislost mezi prosperitou regionu a odlesněním území
- Devastace, zánik části obcí (Velké Janovice)

SO ORP Židlochovice

- První písemná zmínka na základě zfalšovaných dokumentů
- Mikroregion Viléma z Pernštejna
- Rajhradský klášter – 2 významný hráč v regionu, jeho osud po roce 1948
- Identifikace s Bitvou u Slavkova
- Přechod některých obcí pod Německou říši

5. Část – Využití území

- Aktuální stav – vymezené kategorie
- Dlouhodobý vývoj – Bičík (Vývoj využití ploch v Česku)
- MOS
- Geoportál
- Evropské indikátory



		Údaj
Kód obce		569 828
Druhy pozemků ¹	Celková výměra pozemku (ha)	255,1 ⁴
	Orná půda (ha)	188,3 ⁴
	Chmelnice (ha)	- ⁴
	Vinice (ha)	- ⁴
	Zahrady (ha)	10,0 ⁴
	Ovocné sady (ha)	0,7 ⁴
	Trvalé travní porosty (ha)	19,5 ⁴
	Zemědělská půda (ha)	218,4 ⁴
	Lesní půda (ha)	- ⁴
	Vodní plochy (ha)	11,1 ⁴
	Zastavěné plochy (ha)	7,7 ⁴
	Ostatní plochy (ha)	17,9 ⁴

6.Část – Územně plánovací dokumentace

- Projít si jak za obec, tak za větší územní celek – jak se prolínají ?
- V jaké souvislosti je Vaše území zmiňováno např. ve Strategii kraje ?
- Životaschopnost mikroregionálních celků
- Zaměřit se na :
 - Pořízení, platnost, časový horizont
 - Populační prognóza
 - Rozvojové priority
- Kriticky zhodnotit tento nástroj, stejně jako jejich obsah

Zdroje:

- Ústav územního rozvoje <http://www.uur.cz/>,
http://www.uur.cz/ilas/ORP_PoctyZaznamuPortal.asp?KODORP=16095
- Územní plány
- Územní analytické podklady
- Regionální informační servis
<http://www.risy.cz/>
- Dataplán <http://dataplan.info/>
- Institut regionálních informací
<http://www.iri.name/>
- Strategický plán rozvoje (města, kraje ...)

PP 4

- Sociologie sídlišť, tento fenomén v západní Evropě (hébergement bon marché)
- Sídliště na ležato
- Urban Sprawl

