

Data o dopravě

22. dubna 2015

ČSÚ

- **Statistiky – Doprava, informační a komunikační činnosti**
- **Rychlé informace**
 - průměrování pod „Služby“
 - čtvrtletně, zejména vývoj tržeb v dopravě (i za jednotlivé druhy dopravy)
- **Časové řady**
 - a) finanční ukazatele (za dopravu celkem a za jednotlivá odvětví dopravy)
 - průměrný evidenční počet zaměstnanců (220 357 osob)
 - průměrná hrubá měsíční mzda (24 268 Kč)
 - tržby celkem (146,4 mld. Kč)
 - výkonová spotřeba
 - přidaná hodnota
 - b) naturální ukazatele
 - dopravní infrastruktura
 - dopravní park
 - osobní doprava
 - nákladní doprava
 - nehody v dopravě
- web: https://www.czso.cz/csu/czso/doprava_a_spoje

ČSÚ

- **Dopravní infrastruktura**

- provozní délka tratí, silnic a dálnic, elektrické trakce MHD, splavných vodních cest
- 1x ročně, za celou ČR

- **Dopravní park**

- počet lokomotiv, železničních vozů osobní dopravy, nákladních železničních vozů, osobních automobilů, nákladních vozidel, trolejbusů a tramvají, ...
- 1x ročně, za celou ČR, spolupráce s Ministerstvem dopravy ČR

- **Osobní doprava**

- přeprava cestujících železniční dopravou, veřejnou autobusovou dopravou, MHD a leteckou přepravou
- 4x ročně, za celou ČR
- ukazatele: přeprava cestujících v tis.
přepravní výkony v mil. oskm
průměrná přepravní vzdálenost v km
- výkony letišť v osobní letecké dopravě (4x ročně; odlety, přílety a přímý tranzit + členění na vnitrostátní provoz a mezinárodní provoz)

ČSÚ

- **Nákladní doprava**

- přeprava věcí celkem, přepravní výkony, průměrná přepravní vzdálenost
- železniční, silniční, vnitrozemská vodní, letecká nákladní doprava + přeprava ropy potrubní dopravou
- dle komodit tuny a tunokilometry
- 4x ročně, za celou ČR

- **Nehody v dopravě**

- vážné nehody, usmrcené osoby, těžce zraněné osoby, věcná škoda (tis. Kč)
- u silniční dopravy navíc nehody zaviněné pod vlivem alkoholu
- 1x ročně (u silniční 4x ročně), za celou ČR, spolupráce s Ministerstvem dopravy ČR

- **Osobokilometry, tunokilometry = přepravní výkon**

- osobokilometr (oskm = osbkm) = přeprava jedné osoby na vzdálenost jednoho kilometru, součin vzdálenosti a počtu přepravených osob
- tunokilometr (tkm) = přeprava jedné tuny zboží na vzdálenost jednoho kilometru, součin vzdálenosti a hmotnosti nákladu

- přepravní výkon automobilu s jedním cestujícím na vzdálenost 100 km se rovná přepravnímu výkonu autobusu se 100 cestujícími na vzdálenost 1 km
- odkaz: http://vitejtenazemi.cz/cenia/index.php?p=prepravni_vykon&site=doprava

Hodnocení dopravy

- **Přepravní objemy**

- popis, co bylo přepraveno, bez ohledu na vzdálenost
 - a) počet přepravených osob
 - b) počet přepravených tun zboží

- **Dopravní výkon**

- hodnotí pohyb dopravních prostředků, tj. kolik kilometrů ujedou, bez ohledu na výsledek dopravy (počet přepravených osob nebo množství zboží)
- vyjadřuje nabídku dopravy; používá se pro stanovení kapacit silnic nebo veřejné dopravy
 - a) vozokilometr (vkm) = počet kilometrů, které ujede dané vozidlo (používá se pro silniční dopravu – osobní či nákladní automobil, autobus)
 - b) vlakový kilometr (vkm) = počet kilometrů, které ujede vlak nezávisle na počtu vagónů
 - c) místokilometr (mkm) = počet míst v dopravním prostředku násobený počtem kilometrů, který dopravní prostředek ujede (vede ke stanovení teoretické kapacity hromadné dopravy)

Veřejná databáze ČSÚ

- **9 - Služby / 93 – Doprava a spoje**

- web: http://vdb.czso.cz/vdbvo/maklist.jsp?kapitola_id=40&expand=1&

- **Nehody v silniční dopravě v krajích a okresech**

- data pocházejí z Policejního prezidia ČR, 1x ročně, do úrovně okresů
- nehody celkem, pod vlivem alkoholu, usmrcené osoby, zraněné osoby (těžce a lehce), hmotná škoda v tis. Kč
- usmrcené a zraněné osoby = odpovídá stavu max. 24 hodin po nehodě

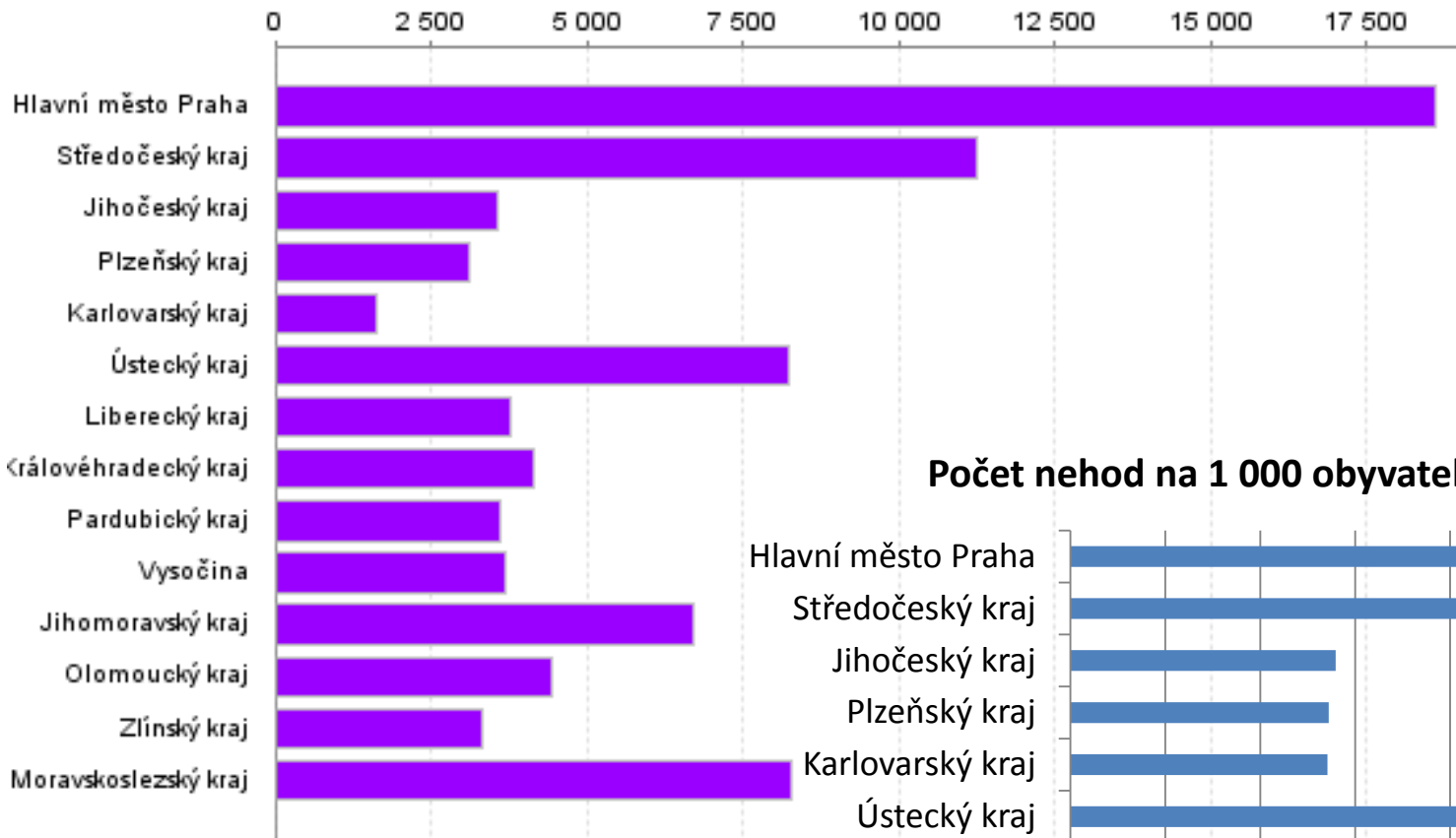
- **Evidovaná vozidla v krajích a okresech k 31. 12.**

- data pocházejí z Centrálního registru vozidel (Ministerstvo vnitra ČR), jedná se o stav k 1. lednu následujícího roku
- 1x ročně, do úrovně okresů
- provozovaná vozidla celkem:
 - automobily (osobní, nákladní, speciální)
 - autobusy
 - motocykly
 - přívěsy (celkem, nákladní, osobní)
 - návěsy

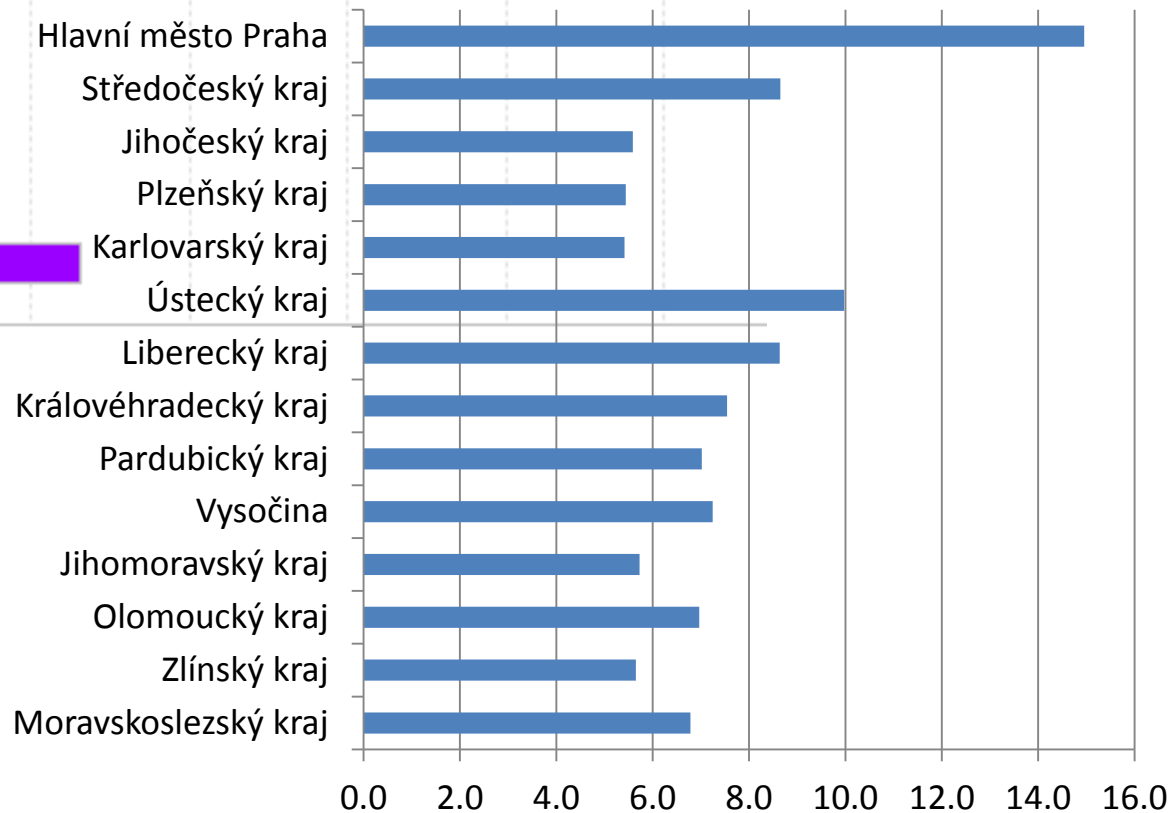
- **Infrastruktura železniční a silniční dopravy v krajích k 31. 12.**

- data pocházejí z Ředitelství silnic a dálnic ČR a ze Správy železniční dopravní cesty
- 1x ročně, do úrovně krajů
- provozní délka železničních tratí
- silnice a dálnice celkem (dálnice, rychlostní silnice a silnice I., II. a III. třídy)

Nehody celkem



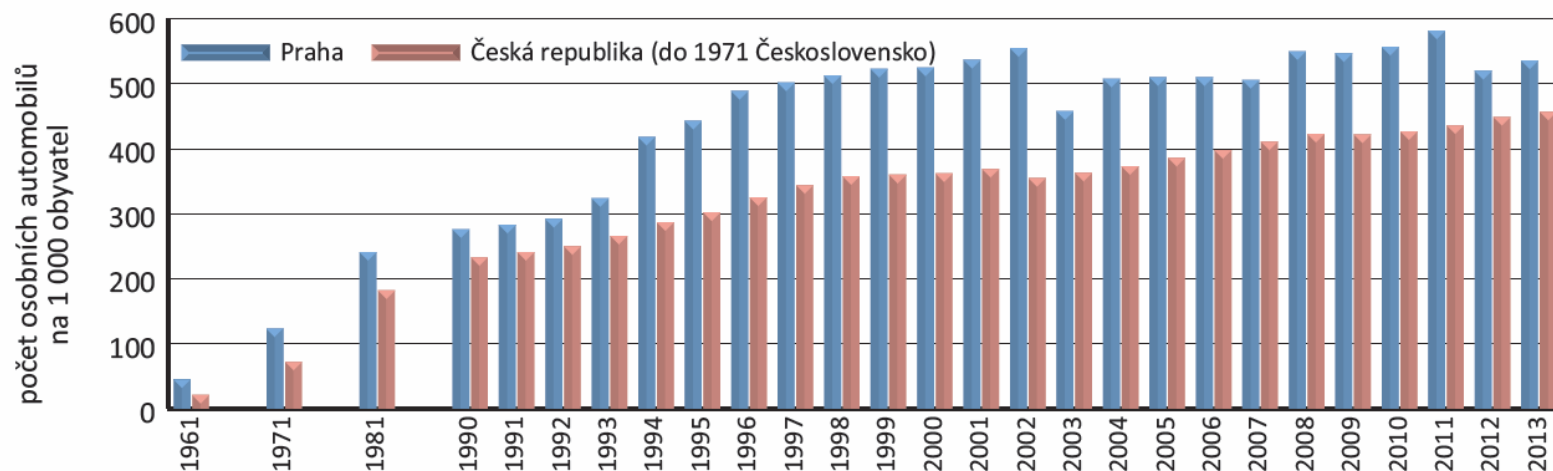
Počet nehod na 1 000 obyvatel v roce 2013



Stupně motorizace a automobilizace

| Rok | Praha | | | | Česká republika (do roku 1971 Československo) | | | |
|------|---------------------------|-----------------------|-------------------------|------------------------|---|-----------------------|-------------------------|------------------------|
| | Stupeň motorizace | | Stupeň automobilizace | | Stupeň motorizace | | Stupeň automobilizace | |
| | vozidel na 1 000 obyvatel | obyvatel na 1 vozidlo | os. aut. na 1 000 obyv. | obyvatel na 1 os. aut. | vozidel na 1 000 obyvatel | obyvatel na 1 vozidlo | os. aut. na 1 000 obyv. | obyvatel na 1 os. aut. |
| 1961 | 92 | 10,8 | 45 | 22,4 | 97 | 10,4 | 21 | 47,1 |
| 1971 | 188 | 5,3 | 123 | 8,1 | 203 | 4,9 | 72 | 13,8 |
| 1981 | 310 | 3,2 | 241 | 4,2 | 335 | 3,0 | 182 | 5,5 |
| 1990 | 353 | 2,8 | 276 | 3,6 | 390 | 2,6 | 233 | 4,3 |
| 2000 | 632 | 1,6 | 525 | 1,9 | 510 | 2,0 | 362 | 2,8 |
| 2010 | 739 | 1,4 | 557 | 1,8 | 573 | 1,7 | 427 | 2,3 |
| 2011 | 765 | 1,3 | 582 | 1,7 | 584 | 1,7 | 436 | 2,3 |
| 2012 | 670 | 1,5 | 520 | 1,9 | 613 | 1,6 | 449 | 2,2 |
| 2013 | 688 | 1,5 | 536 | 1,9 | 623 | 1,6 | 457 | 2,2 |

Vývoj stupně automobilizace



Ministerstvo dopravy ČR

- **MD ČR / Statistiky dopravy**

- web: http://www.mdcr.cz/cs/Statistika_dopravy/default.htm

- **Centrální registr vozidel (na MD od července 2012, předtím MV)**

- informace o vozovém parku (přírůstky, zrušené vozy)

- **Centrální registr řidičů**

- informace o stavu bodového systému v České republice

- informace o stavu výměny řidičských průkazů

- **Ročenky dopravy ČR**

- publikována 1x ročně

- ekonomické ukazatele odvětví dopravy (počet zaměstnanců, ekonomických subjektů, investice, průměrná mzda, ...)

- dopravní infrastruktura (délka tratí, silnic, srovnání se státy EU, ...)

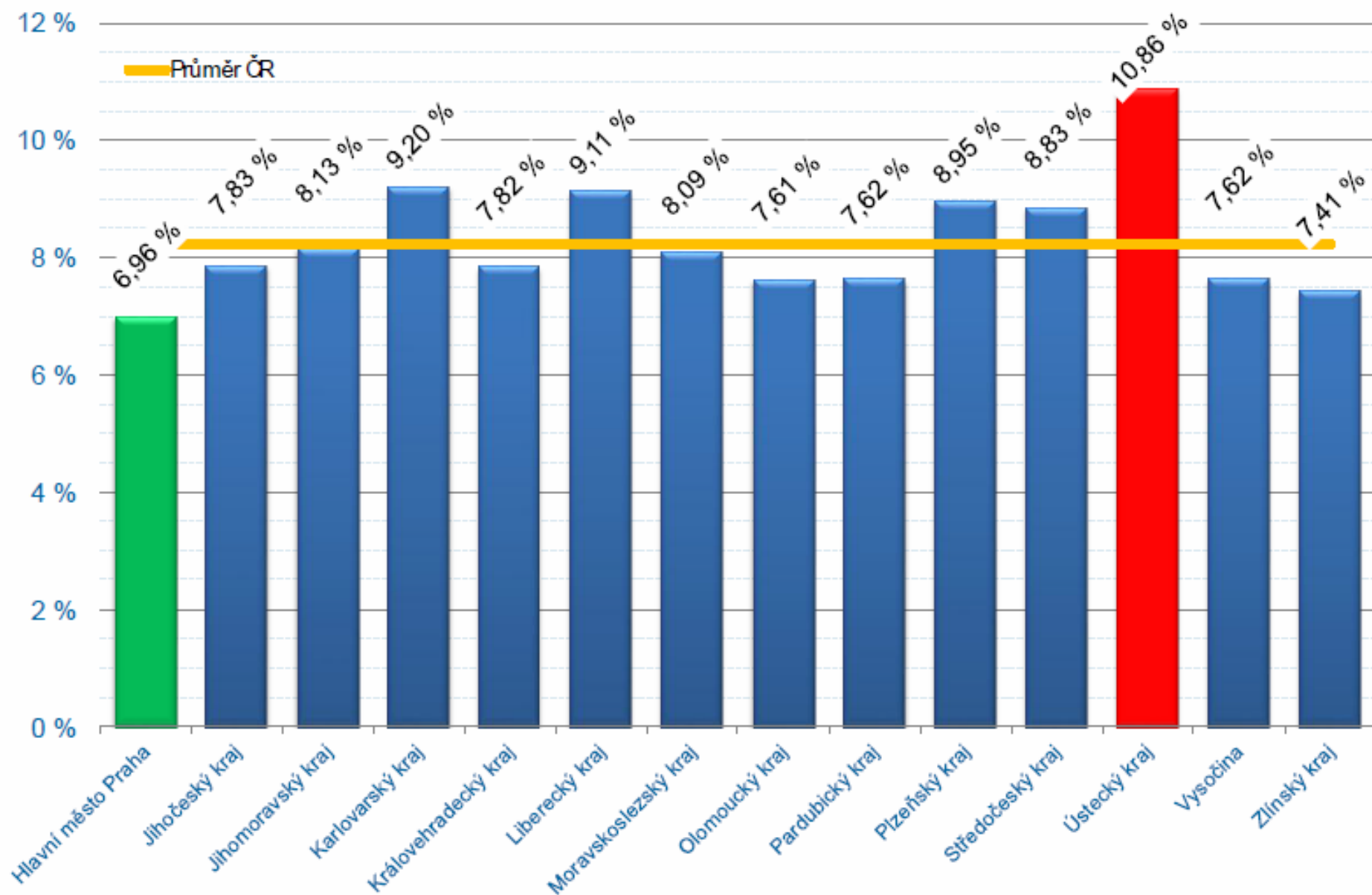
- dopravní park (počty dopravních prostředků, jejich charakteristiky)

- přeprava (počty osob a zboží, přepravní výkony, podrobné informace za kraje)

- nehody v dopravě

- vliv dopravy na životní prostředí

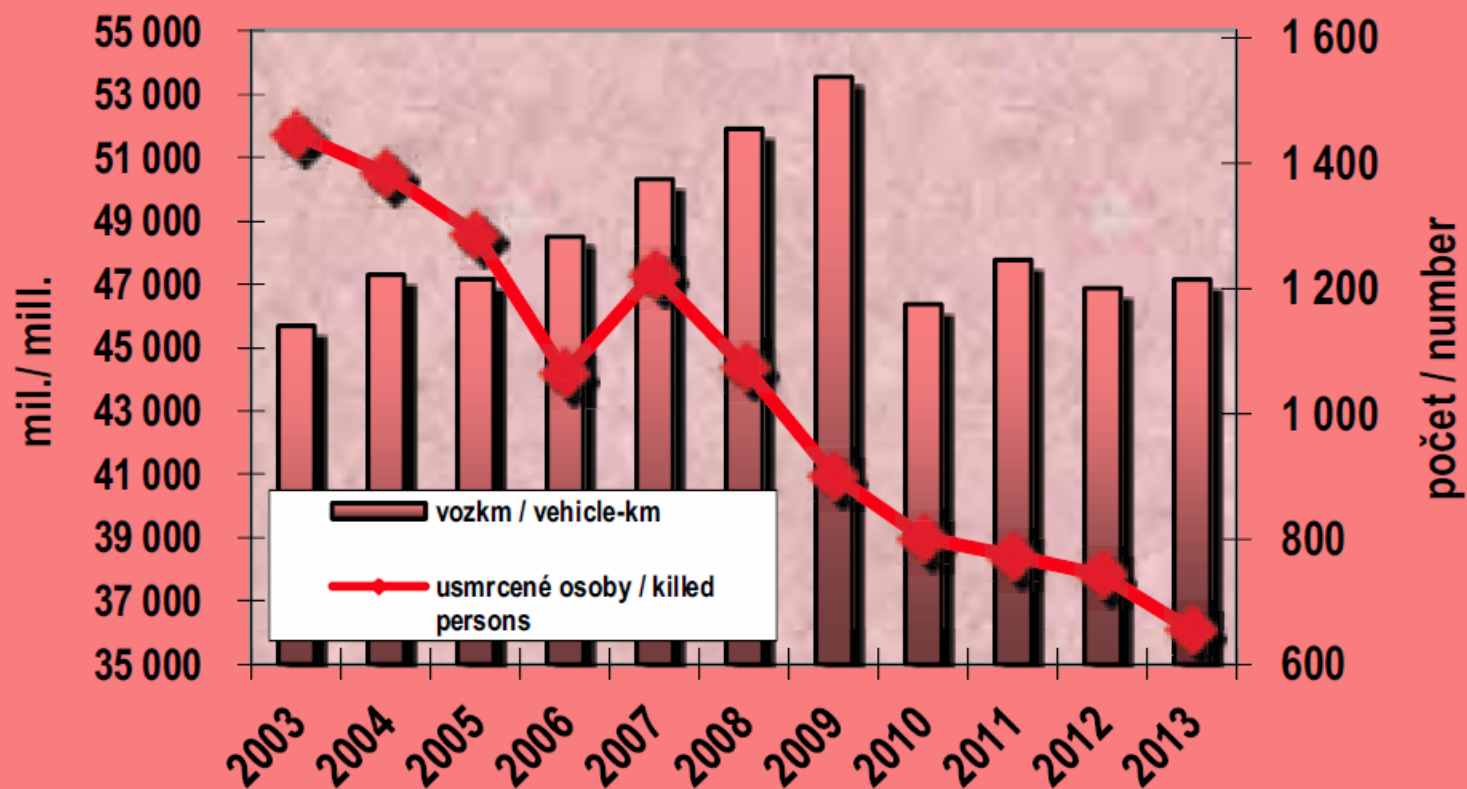
Centrální registr řidičů



Graf 2 – počty bodovaných řidičů v jednotlivých krajích

8.9. Vývoj odhadovaných vozových kilometrů silniční dopravy a počtu usmrcených osob při nehodách

Development of the estimated vehicle kilometres in the road transport and number of persons killed in the accidents

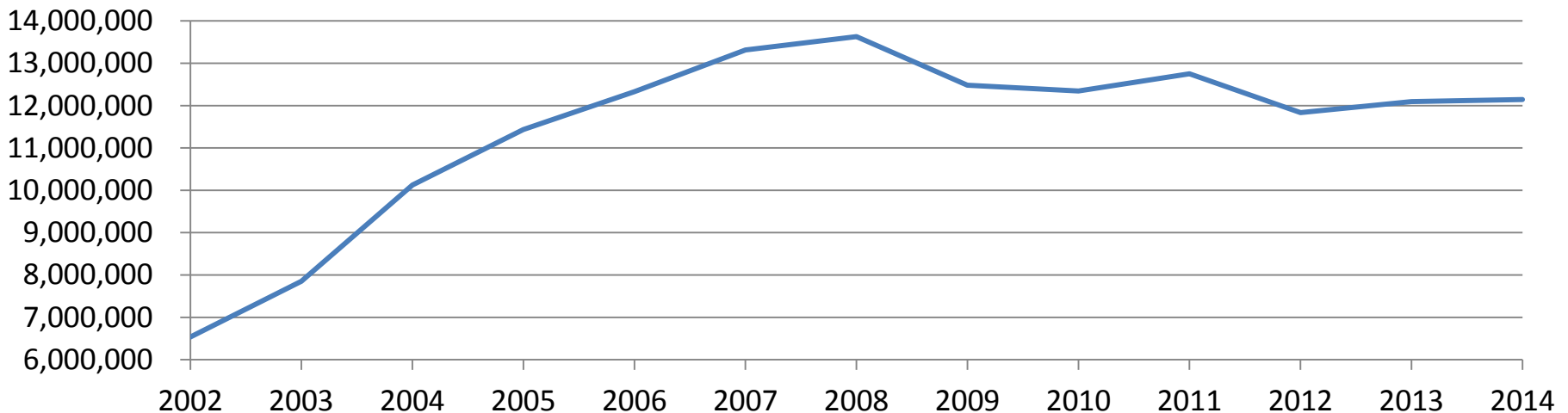


Pozn: v roce 2010 změna metodiky sčítání silničního provozu
Note: in 2010 change in road traffic census methodology

Ministerstvo dopravy ČR

- **MD ČR / Statistiky dopravy**
 - web: http://www.mdcr.cz/cs/Statistika_dopravy/default.htm
- **Čtvrtletní přehledy základních ukazatelů**
 - přeprava cestujících a věcí po železnici, autobusová doprava, silniční nákladní doprava, MHD, výkony letišť ČR
- **Přepravní proudy věcí**
- **Přeprava věcí na území ČR**

Výkony letišť ČR (celkový počet cestujících)



Ředitelství silnic a dálnic ČR

- **ŘSD ČR / Intenzita dopravy**

- Celostátní sčítání dopravy 2000, 2005 a 2010
- web: <http://www.rsd.cz/Silnicni-a-dalnicni-sit/Intenzita-dopravy>

- **Celostátní sčítání dopravy 2010**

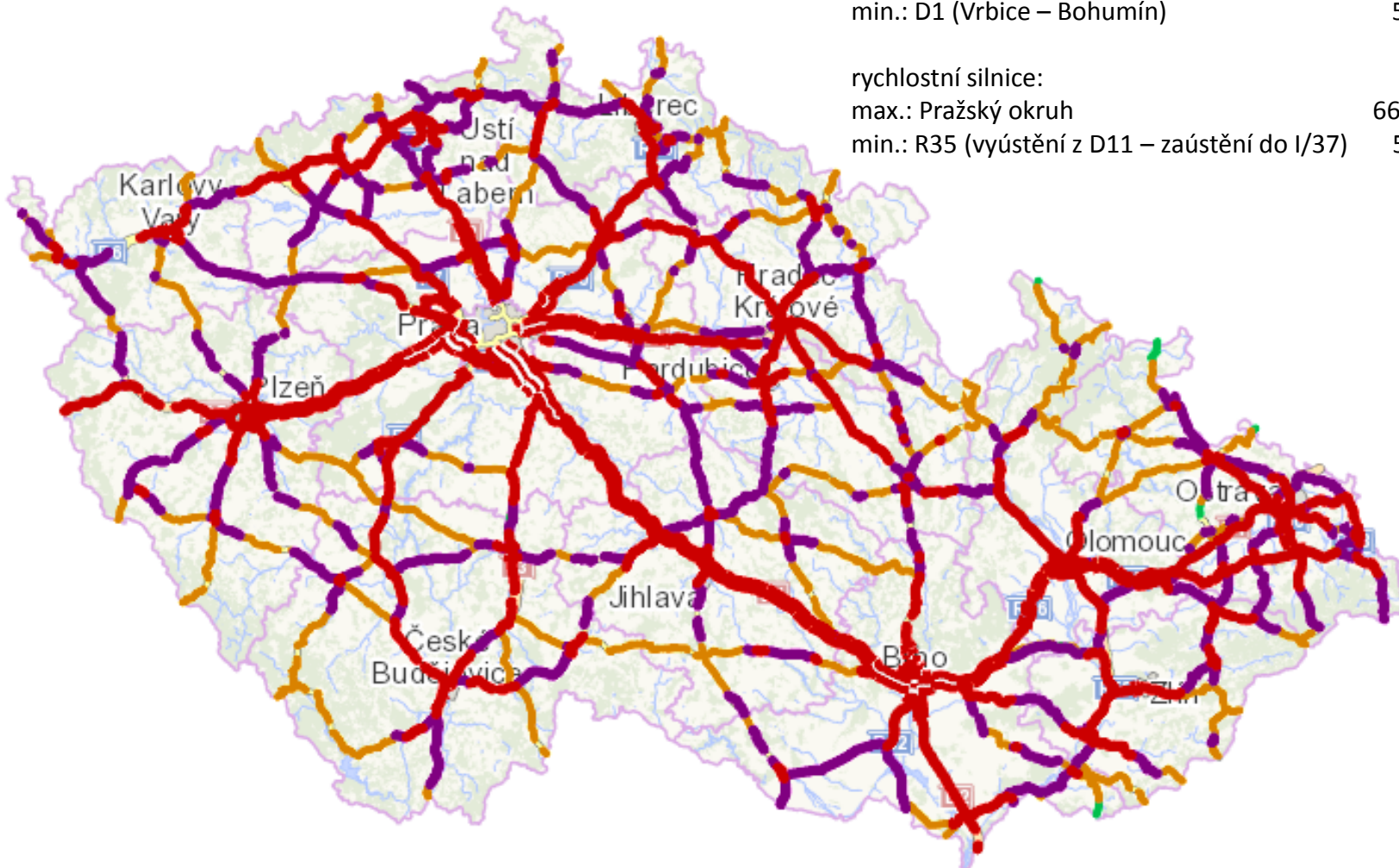
- na všech dálnicích, silnicích I. a II. třídy a vybraných úsecích silnic III. třídy
- sčítání se provádí pravidelně od roku 1959, většinou v pětiletých intervalech, od roku 1980 v letech končících 0 a 5 (tj. další sčítání proběhne v letošním roce 2015)
- cíle: aktuální informace o zatížení silnic a dálnic v ČR,
posouzení vlivu provozu na životní prostředí,
určení dopravních výkonů,
aktualizace prognóz vývoje intenzity dopravy.
- několik krátkodobých (4 hodinových) průzkumů v průběhu roku na silnicích a místních komunikacích, na dálnicích automatické detektory dopravy
- rozlišováno 13 kategorií vozidel
- další využití: úvahy nad rozšířením mýta,
výpočty ekonomické efektivity připravovaných staveb.

- výsledky průměrné intenzity:

| | |
|---------------------|------------------------|
| dálnice: | 27 555 vozů / 24 hodin |
| rychlostní silnice: | 21 545 vozů / 24 hodin |
| silnice I. třídy: | 7 565 vozů / 24 hodin |
| silnice II. třídy: | 2 315 vozů / 24 hodin |
| silnice III. třídy: | 598 vozů / 24 hodin |

Ředitelství silnic a dálnic ČR

- **Výsledky - Interaktivní mapa**



dálnice:

max.: D1 (počátek – exit Chodov)

88 460 vozů

min.: D1 (Vrbice – Bohumín)

5 875 vozů

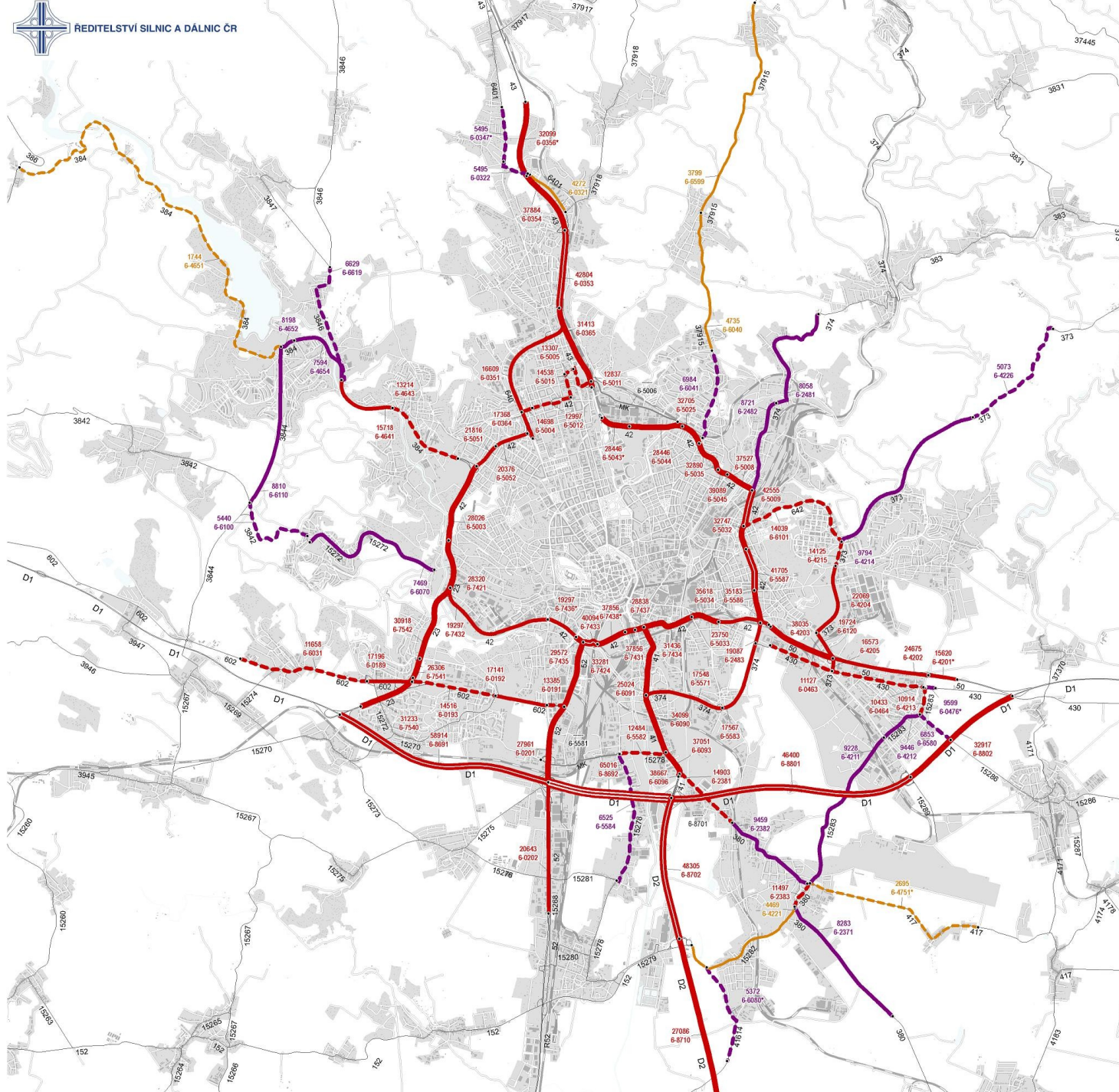
rychlostní silnice:

max.: Pražský okruh

66 975 vozů

min.: R35 (vyústění z D11 – zaústění do I/37)

5 160 vozů



Brno

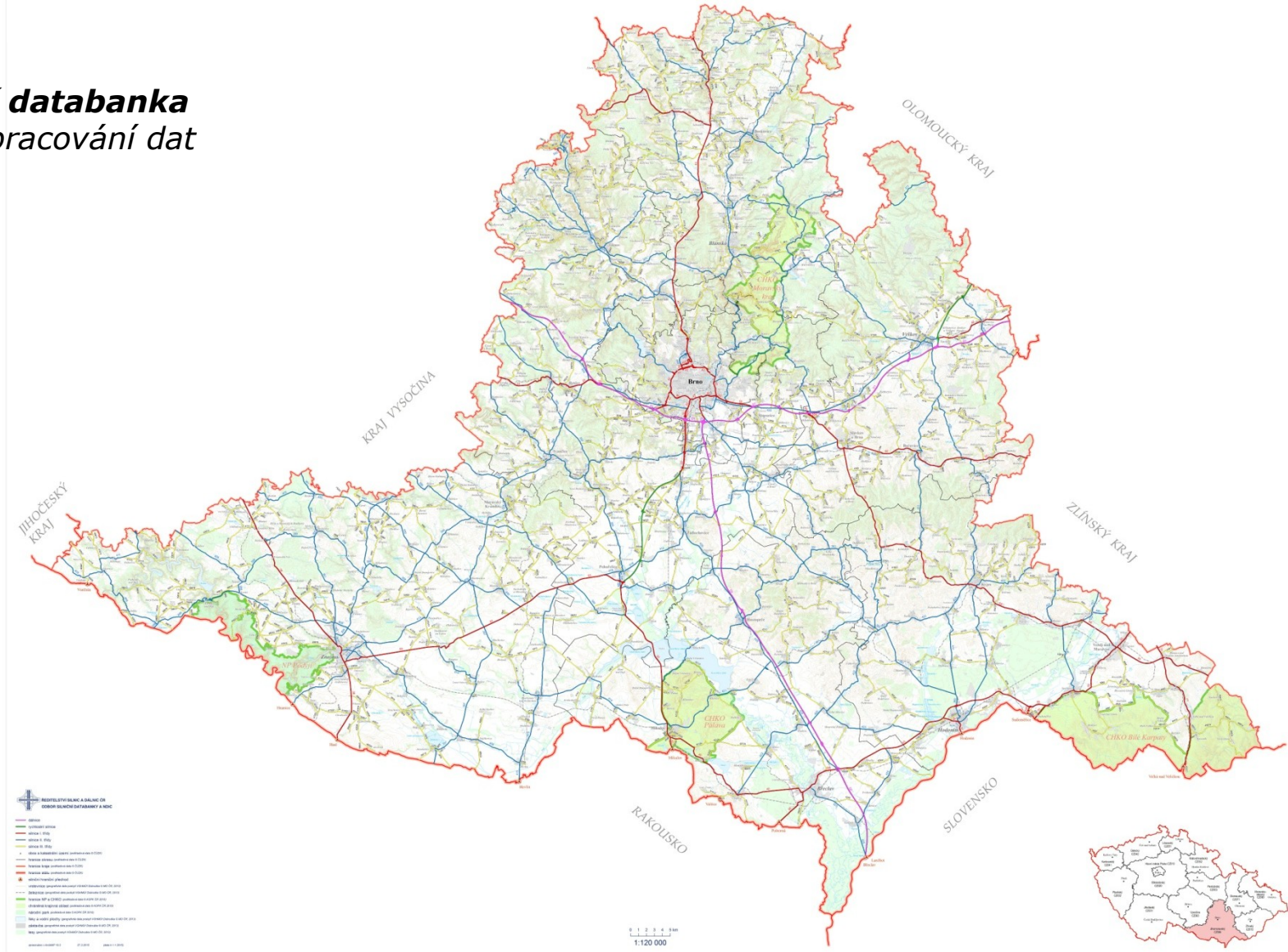
CZ0622-BM-1

Výsledky sčítání dopravy na dálniční a silniční síti ČR
v roce 2010

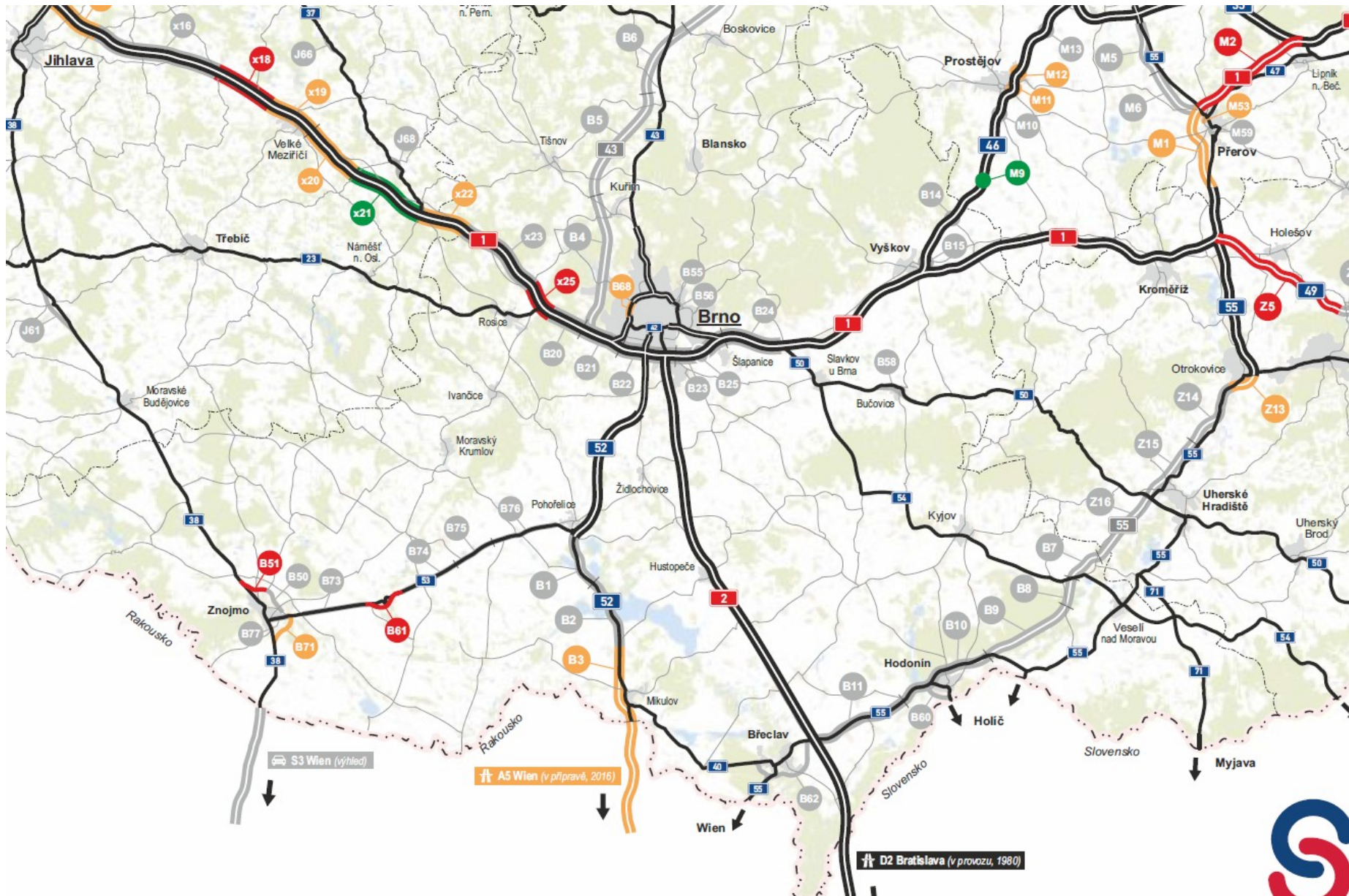
Tematické podklady z GlobalNetworks 1008 - zastavěná plocha, vodní plochy, železnice a silniční síť (1:50 000), LULS

Ředitelství silnic a dálnic ČR

- **Silniční databanka**
- GIS a zpracování dat
- Data
- Mapy



- **Mapy plánované výstavby pro rok 2015**
- červeně = akce v realizaci v roce 2015
- zeleně = akce uvedené do provozu v roce 2015
- žlutě = akce v přípravě v roce 2015



▪ **Délky a další data komunikací**

| → délka silniční sítě k 1.1.2015 | | | | | | | [km] |
|----------------------------------|----------------------|---------|--------------------|--------------------|-------------------|--------------------|----------|
| | | dálnice | rychlostní silnice | silnice I. třídy * | silnice II. třídy | silnice III. třídy | celkem |
| CZ010 | hlavní město Praha | 10,6 | 34,3 | 9,4 | 30,0 | – | 84,2 |
| CZ020 | kraj Středočeský | 194,2 | 152,1 | 660,4 | 2 385,4 | 6 245,4 | 9 637,6 |
| CZ031 | kraj Jihočeský | 40,0 | 6,7 | 651,1 | 1 634,5 | 3 816,5 | 6 148,9 |
| CZ032 | kraj Plzeňský | 109,2 | – | 418,2 | 1 493,7 | 3 109,9 | 5 131,0 |
| CZ041 | kraj Karlovarský | – | 39,9 | 181,7 | 467,0 | 1 352,5 | 2 041,1 |
| CZ042 | kraj Ústecký | 56,5 | 28,4 | 478,4 | 899,3 | 2 753,5 | 4 216,1 |
| CZ051 | kraj Liberecký | – | 22,2 | 323,8 | 486,9 | 1 589,5 | 2 422,3 |
| CZ052 | kraj Královéhradecký | 16,8 | – | 439,1 | 894,4 | 2 414,2 | 3 764,4 |
| CZ053 | kraj Pardubický | 8,8 | 3,1 | 453,0 | 912,7 | 2 218,2 | 3 595,9 |
| CZ063 | kraj Vysočina | 92,5 | – | 425,1 | 1 628,7 | 2 936,9 | 5 083,2 |
| CZ064 | kraj Jihomoravský | 134,5 | 25,8 | 422,1 | 1 468,0 | 2 404,8 | 4 455,2 |
| CZ071 | kraj Olomoucký | 36,2 | 90,5 | 349,8 | 925,6 | 2 169,7 | 3 571,7 |
| CZ072 | kraj Zlínský | 16,6 | 16,4 | 342,9 | 511,4 | 1 254,4 | 2 141,8 |
| CZ080 | kraj Moravskoslezský | 59,9 | 40,0 | 618,9 | 839,8 | 1 895,6 | 3 454,1 |
| | celkem | 775,8 | 459,4 | 5 773,8 | 14 577,5 | 34 161,1 | 55 747,6 |

| → délka silniční sítě v Jihomoravském kraji k 1.1.2015 | | | | | | | [km] |
|--|-------------------|---------|--------------------|--------------------|-------------------|--------------------|---------|
| | | dálnice | rychlostní silnice | silnice I. třídy * | silnice II. třídy | silnice III. třídy | celkem |
| CZ0641 | okres Blansko | – | – | 50,5 | 199,1 | 360,6 | 610,2 |
| CZ0642 | okres Brno-město | 18,0 | – | 40,6 | 54,4 | 63,1 | 176,1 |
| CZ0643 | okres Brno-venkov | 41,6 | 16,9 | 47,8 | 370,1 | 613,1 | 1 089,5 |
| CZ0644 | okres Břeclav | 44,5 | – | 51,9 | 199,0 | 266,9 | 562,3 |
| CZ0645 | okres Hodonín | – | – | 115,4 | 152,9 | 274,3 | 542,6 |
| CZ0646 | okres Vyškov | 30,5 | 8,9 | 50,9 | 111,7 | 290,9 | 492,9 |
| CZ0647 | okres Znojmo | – | – | 65,1 | 380,8 | 535,9 | 981,7 |
| | celkem | 134,5 | 25,8 | 422,1 | 1 468,0 | 2 404,8 | 4 455,2 |

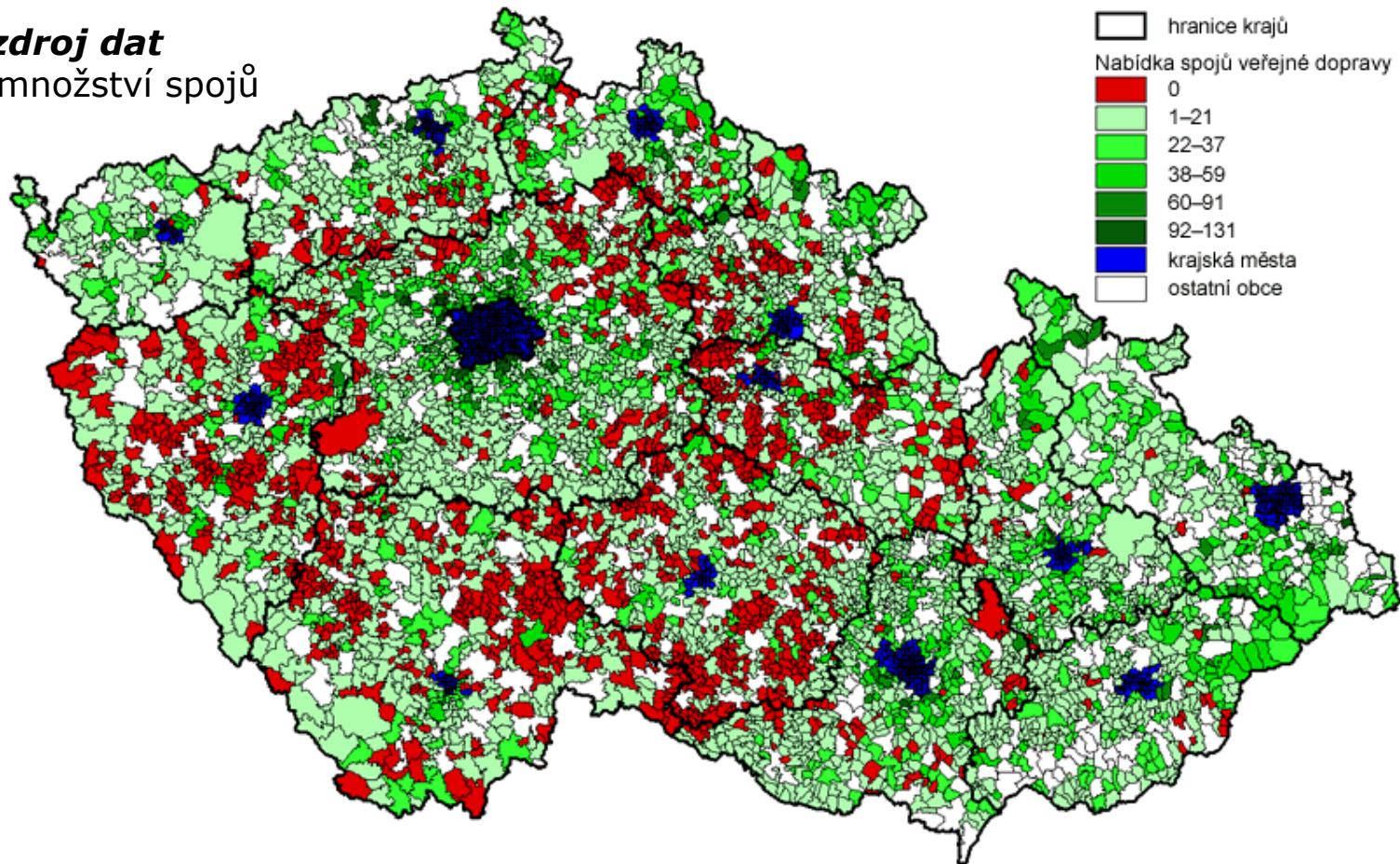
IDOS

- **IDOS, jízdní řády obecně**

- web: <http://jizdnirady.idnes.cz/vlakyautobusymhdvse/spojeni/>

- **IDOS jako zdroj dat**

- informace o množství spojů
- frekvence
- doba jízdy
- délka jízdy
- cena, ...



Obr. 2. Počet spojů veřejné dopravy odjíždějících z obcí do 3000 obyvatel v sobotu (2008)