

**Data o ČR,
Kulturně – historický
potenciál**

PSEI, 1.4.2015

VŠCR (výběrové šetření CR), CZSO

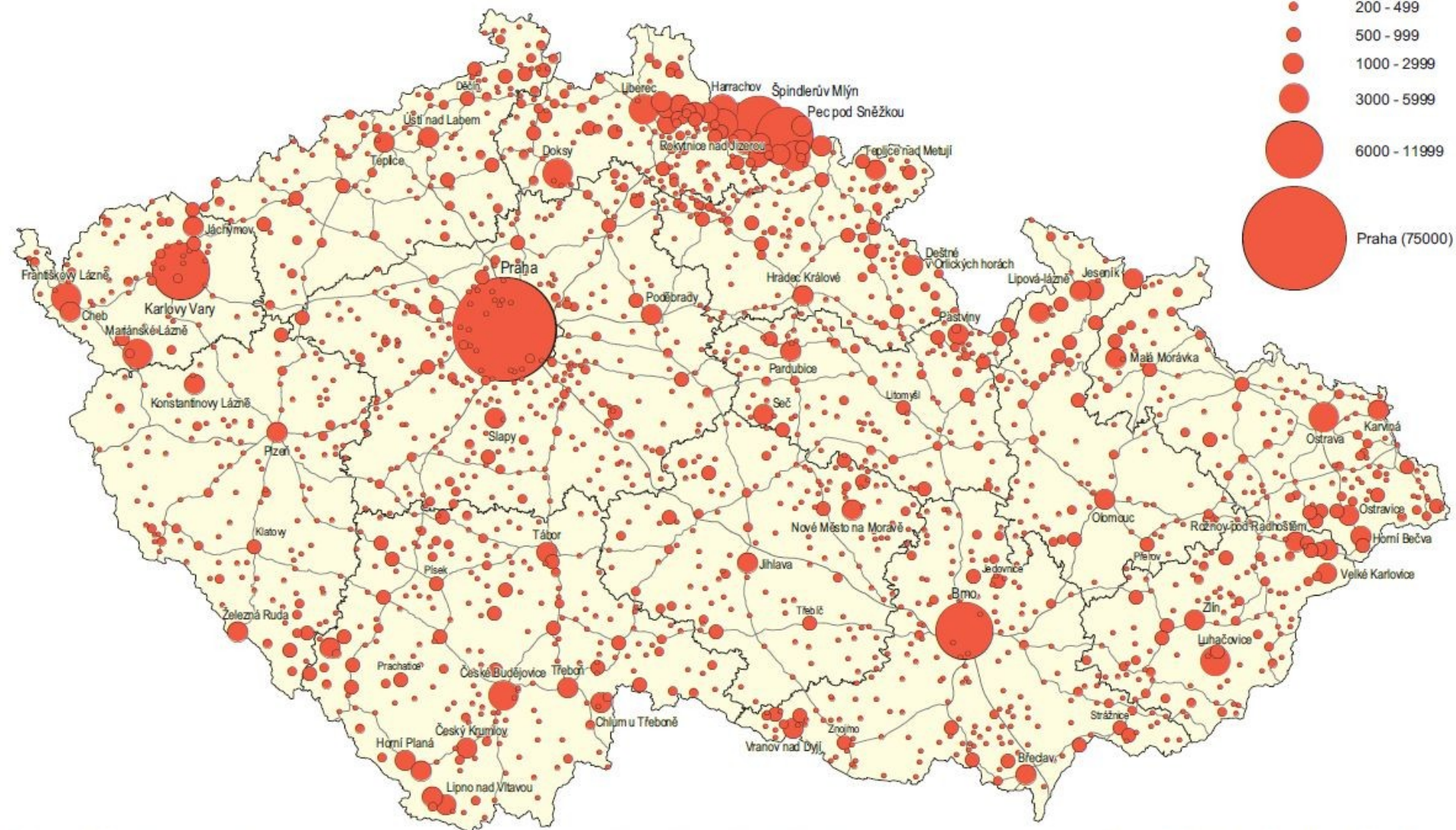
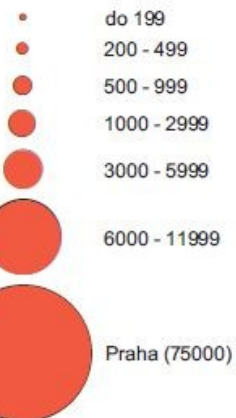
- Podobná metodika jako VŠPS (1/5 domácností z VŠPS)
- Od 2003, (2011, evropská statistika CR)
- Všichni členové domácnosti, všechny cesty
- Počet cest, výdaje, typ ubytování...
- Destinace výjezdu, délka pobytu
- Sledují se všechny jednodenní a delší cesty během vybraného měsíce

Registr ubytovacích zařízení

- Do roku 2007
- Od roku 2008 jsou zdrojem dat dotazníky o návštěvnosti v hromadných ubytovacích zařízeních
- Do roku 2002 pouze 1/3 vybraných HUZ
- Od roku 2003 všechna
- Měsíční a čtvrtletní

HROMADNÁ UBYTOVACÍ ZAŘÍZENÍ

Počet lůžek:

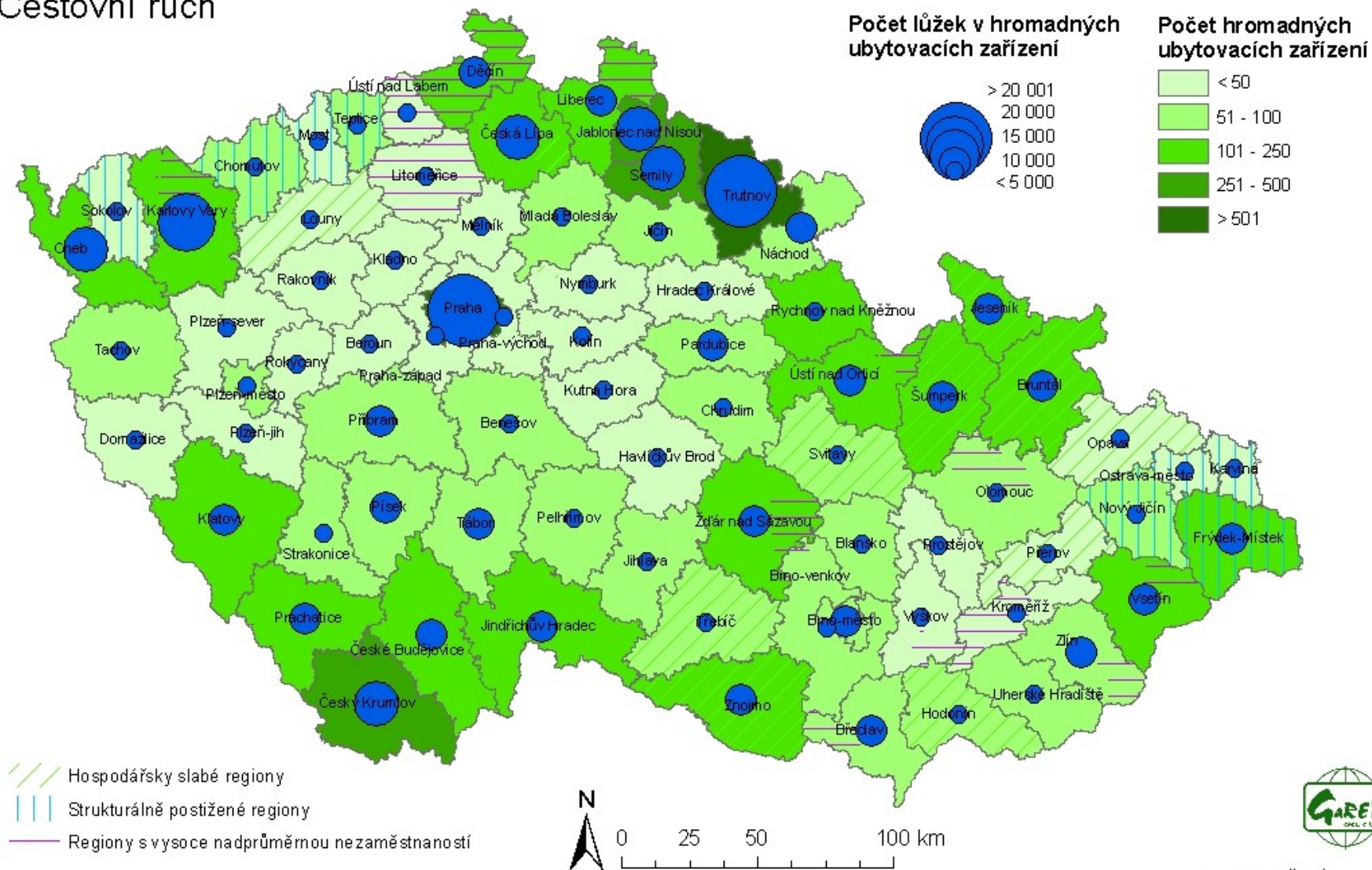


Co se sleduje ?

- Kapacity
- Počet zařízení
- Počet lůžek
- Počet pokojů
- Počet míst pro stany a karavany
- Kategorie (hotely: 1-5*; hotely garni, penziony, kempy, chatové osady, ubytovny, ostatní)

HROMADNÁ UBYTOVACÍ ZAŘÍZENÍ V OKRESECH ČR ROCE 2008

Cestovní ruch

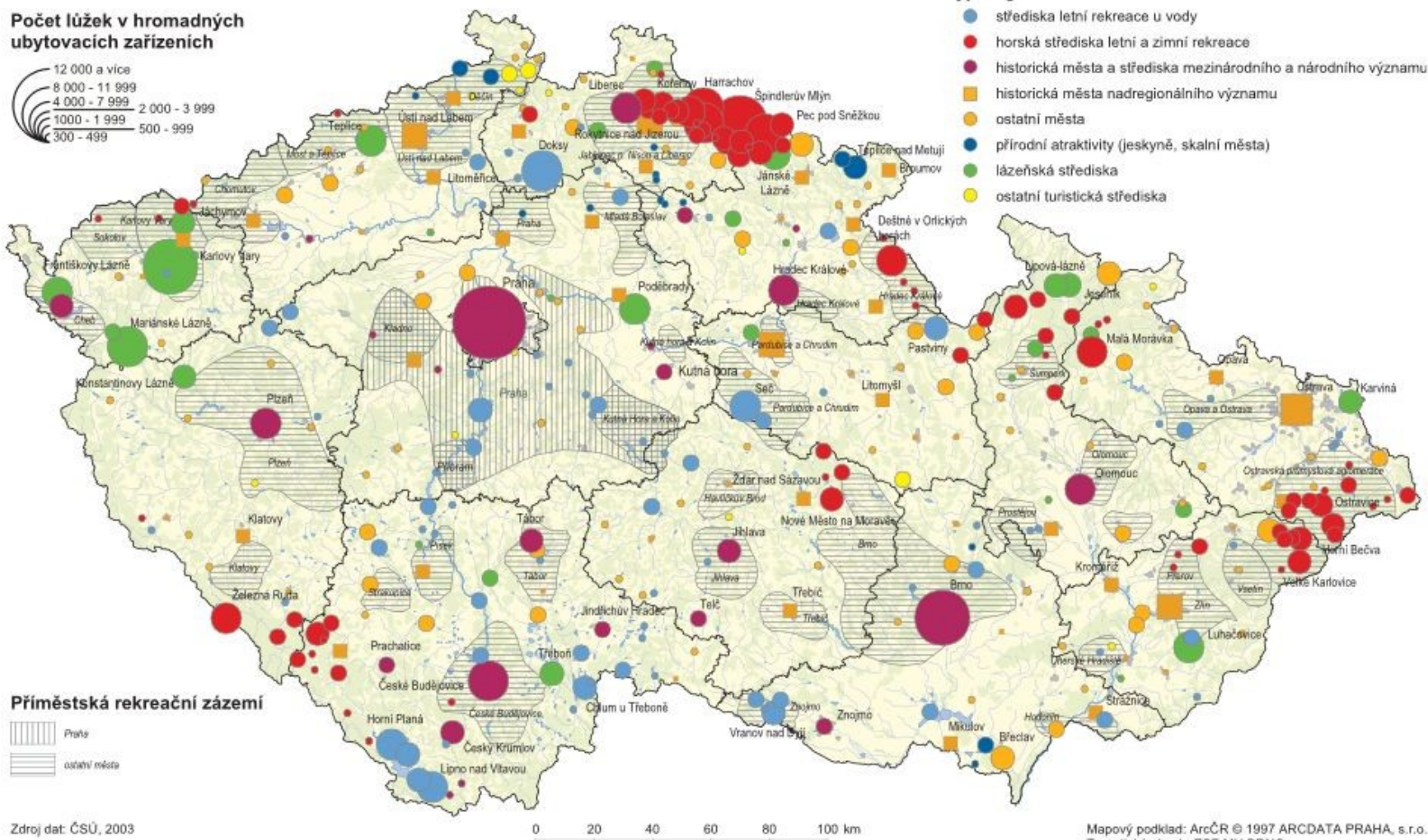
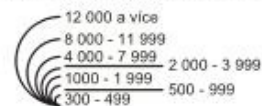


Pramen: ČSÚ, 2009



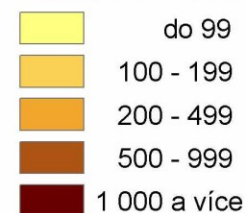
HLAVNÍ OBLASTI A CENTRA VÍKENDOVÉ A POBYTOVÉ REKREACE A CESTOVNÍHO RUCHU

Počet lůžek v hromadných ubytovacích zařízeních

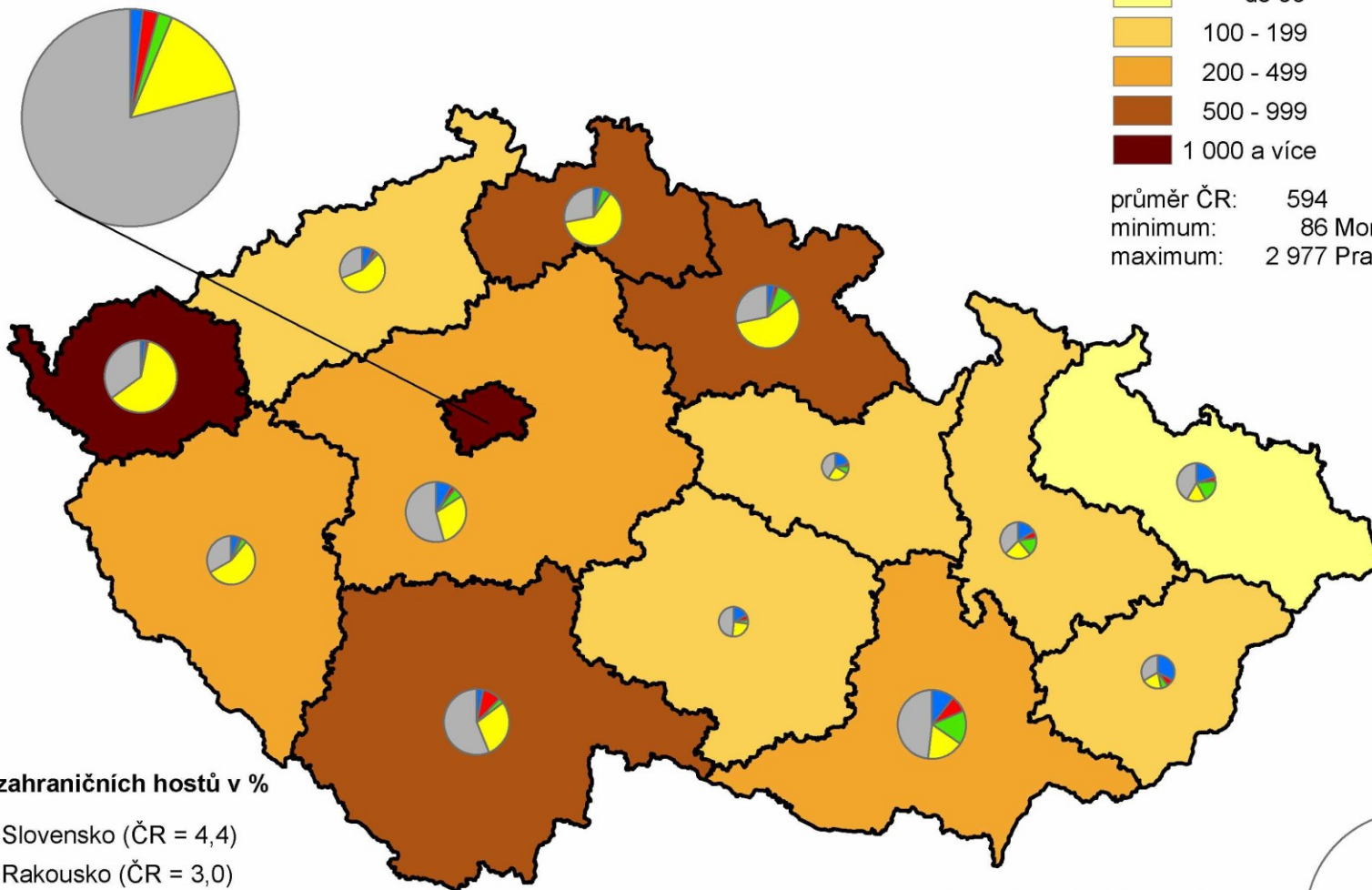


Zahraníční hosté v hromadných ubytovacích zařízeních v roce 2004

hosté na 1 000 obyvatel



průměr ČR: 594
 minimum: 86 Moravskoslezský
 maximum: 2 977 Praha

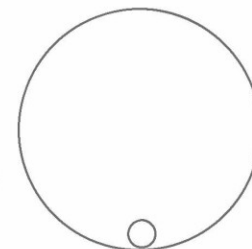


podíl zahraničních hostů v %



počet zahraničních hostů

celá ČR: 6 061 225
 minimum: 53 018 Pardubický
 maximum: 3 470 279 Praha



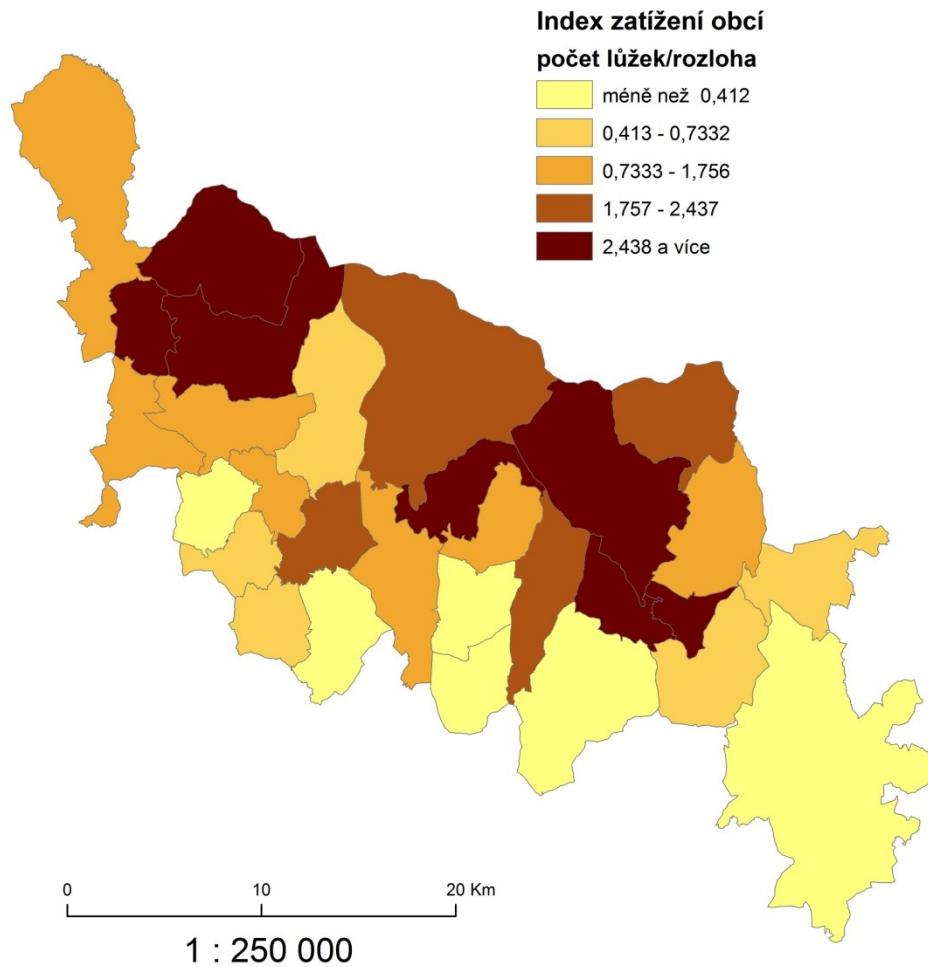
Územní členění

- Podle krajů
- Podle turistických regionů
- <http://www.tourism.cz>
- Další ukazatele: návštěvnost, ostatní ukazatele (konference atd.)

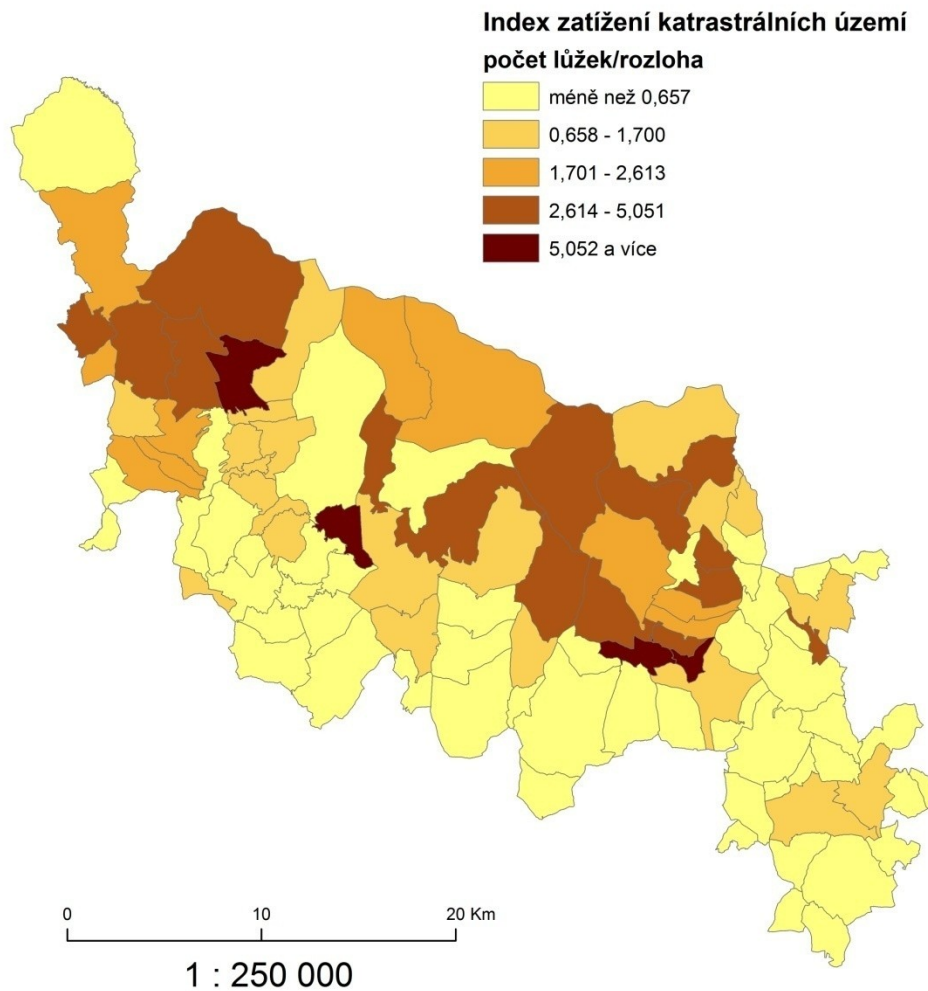
Přírodní potenciál

- Podíl lesních ploch ku celkové ploše území
- NATURA 2000
- Velkoplošná ch.ú.
 - NP, CHKO,
- Maloplošná ch.ú.
 - PR, NPR, NPP, PP

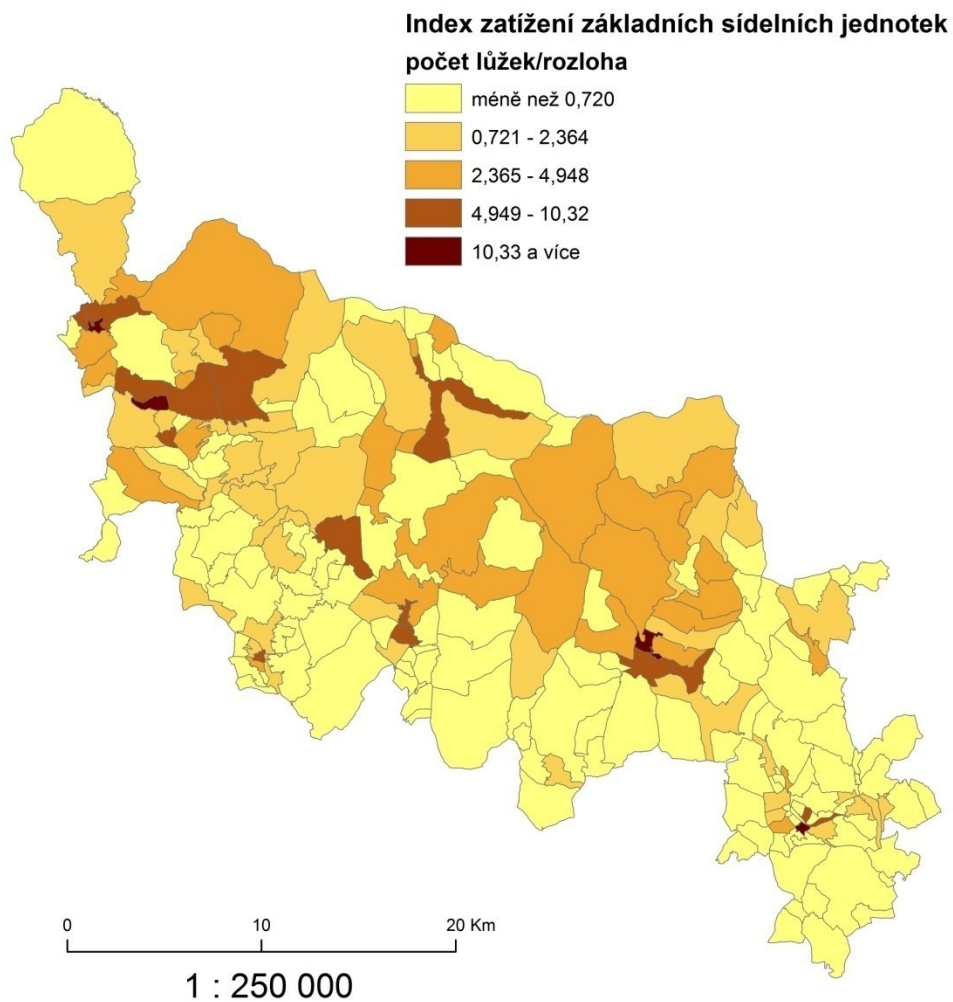
INDEX TURISTICKÉHO ZATÍŽENÍ v Krkonoších v roce 2014



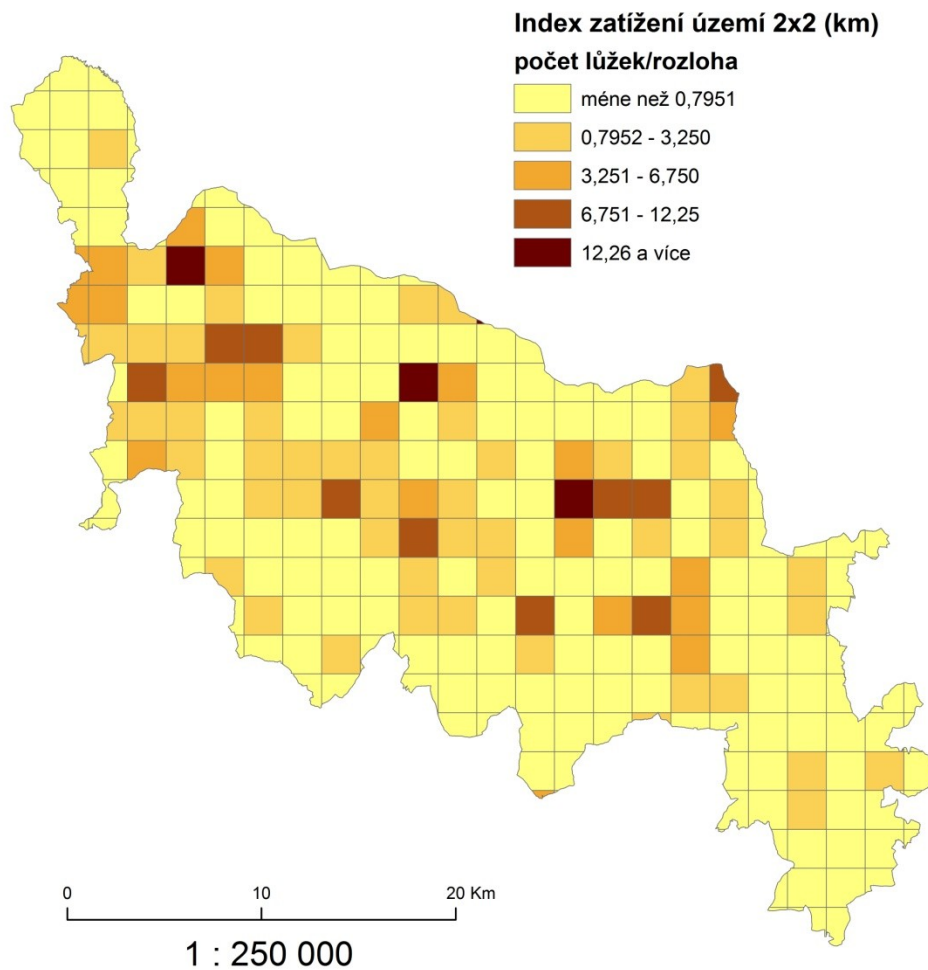
INDEX TURISTICKÉHO ZATÍŽENÍ v Krkonoších v roce 2014



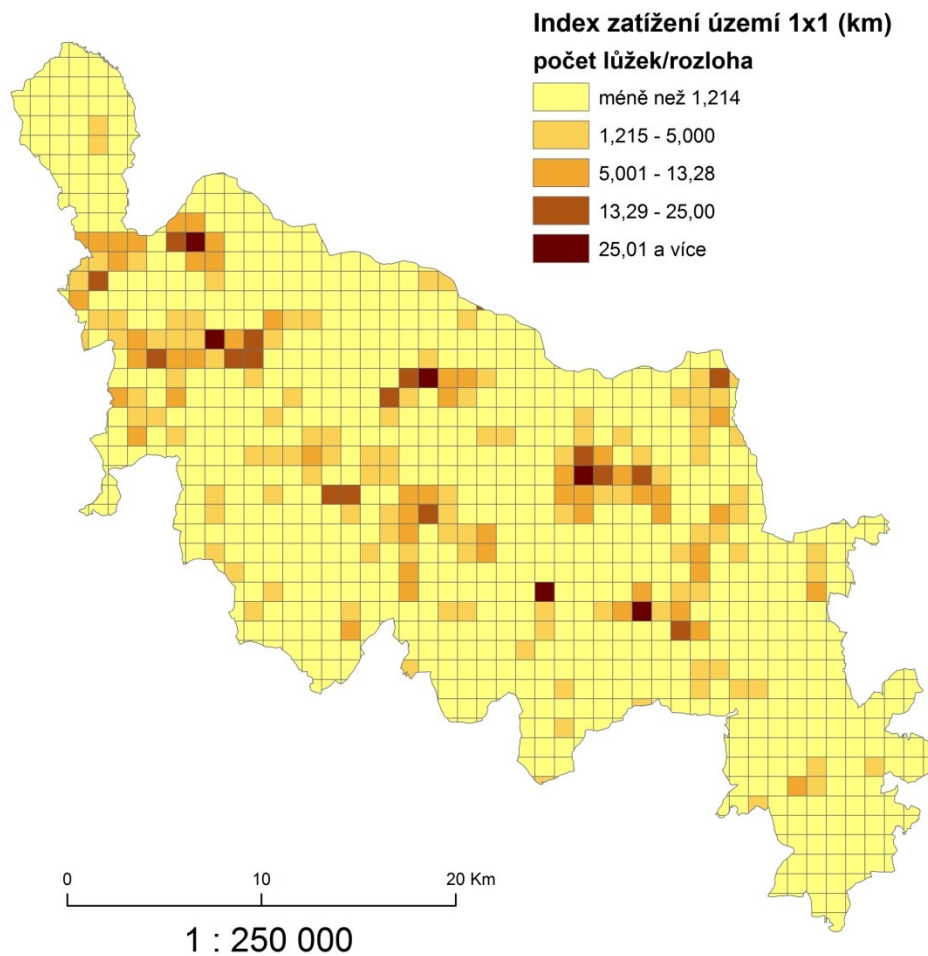
INDEX TURISTICKÉHO ZATÍŽENÍ v Krkonoších v roce 2014



INDEX TURISTICKÉHO ZATÍŽENÍ v Krkonoších v roce 2014



INDEX TURISTICKÉHO ZATÍŽENÍ v Krkonoších v roce 2014

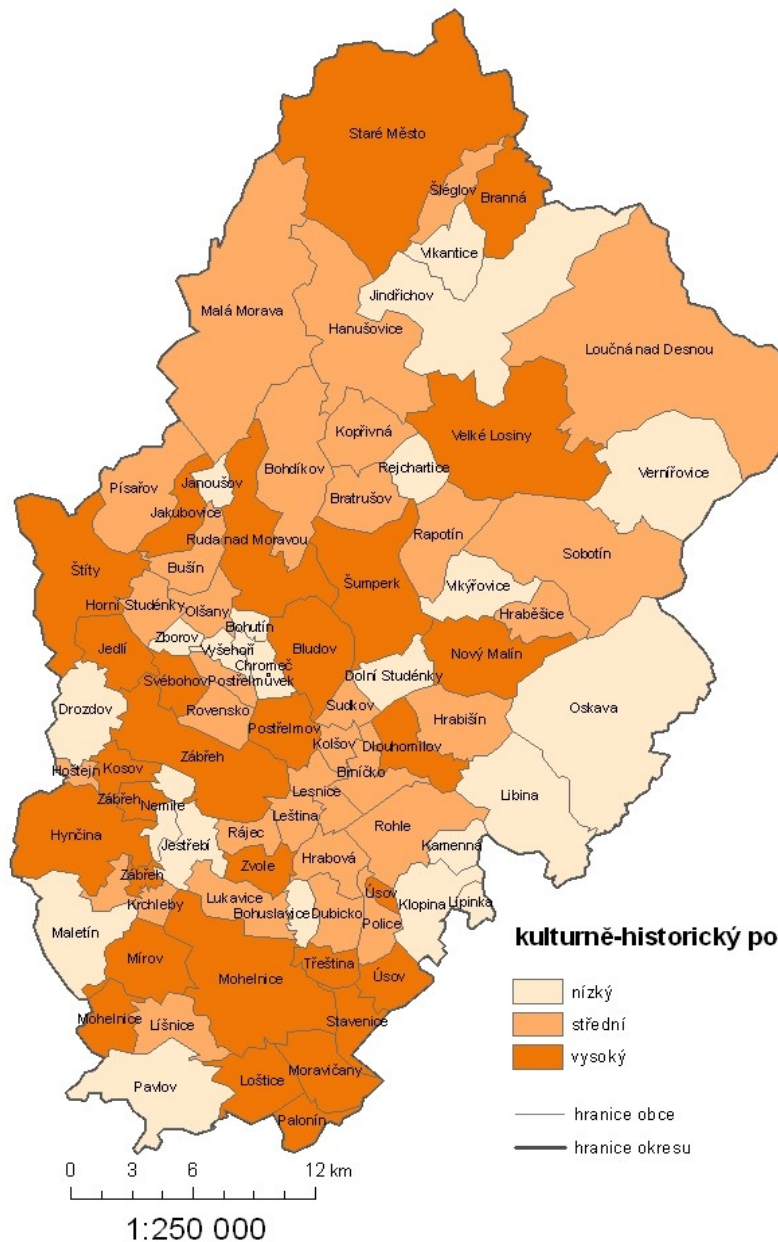


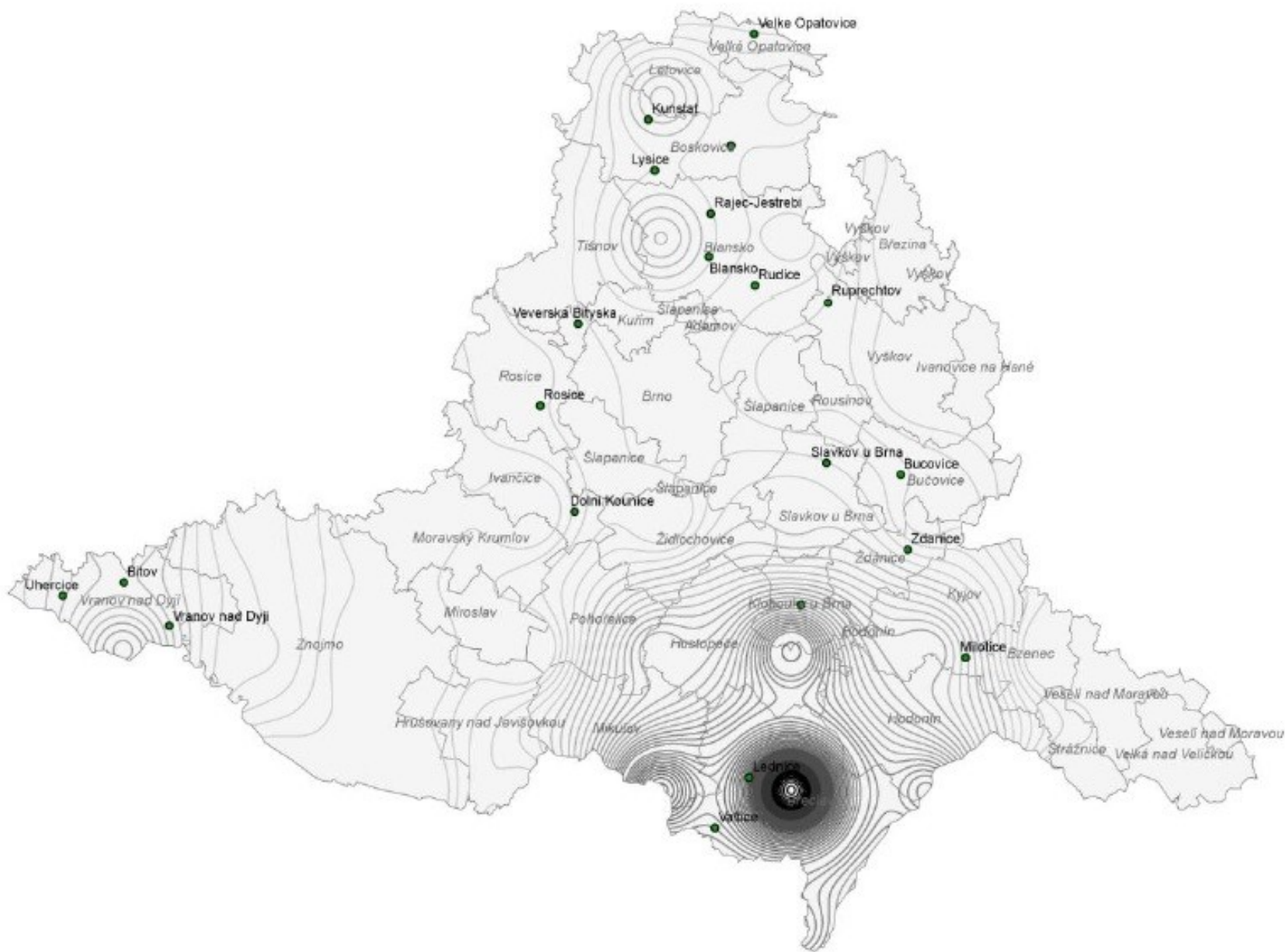
K-H potenciál

- Ovlivněn výskytem
- NKP, UNESCO
- Památkové rezervace, zóny (plošné)
- Městské, vesnické, krajinné
- Nemovité památky (bodové)
- <http://monumnet.npu.cz/monumnet.php>

KULTURNĚ - HISTORICKÝ POTENCIÁL OKRESU ŠUMPERK

v roce 2008





Obr. 1: Potenciál kulturně-historického cestovního ruchu Jihomoravského kraje

Zadání

- Vytvořte mapu K-H potenciálu vašeho okresu (SO ORP)
- Hodnoty KHP / km², KHP/100 obyvatel
- Zjistěte počet a typ památek v obcích
 - UNESCO20
 - NKP10
 - KP2
 - Památkové rezervace, zóny 5