



Nezaměstnanost, trh práce...

8.4.2015

cv. 7

Nezaměstnanost

- Stav na trhu práce, kdy pracovní nabídky nejsou schopny pokrýt poptávku
- nezaměstnaní
 - 15 let a starší (v období nebyli zaměstnaní)
 - aktivně hledá práci (ÚP, založení firmy...)
 - je připraven k nástupu do zaměstnání během 14 dní
 - Pokud osoby nesplňují tyto podmínky, jsou považovány za zaměstnané nebo ekonom. neaktivní
- krátkodobá x dlouhodobá nezaměstnanost
- různá struktura nezaměstnaných

Nezaměstnanost

- Vychází se z definic **ILO** (*International Labour Organization*)
 - *Pod záštitou OSN*
 - *Od roku 1919, Versailles*
 - *Programy a přístupy pro zlepšení životních a pracovních podmínek ve světě*
 - *Školení, vzdělávání výzkum*

Nezaměstnanost

- Ministerstvo práce a sociálních věcí (MPSV)
 - Ústřední orgán státní správy pro pracovněprávní vztahy
- ÚP – kraje
- Zákon 435/2004 Sb. o zaměstnanosti
- ILO



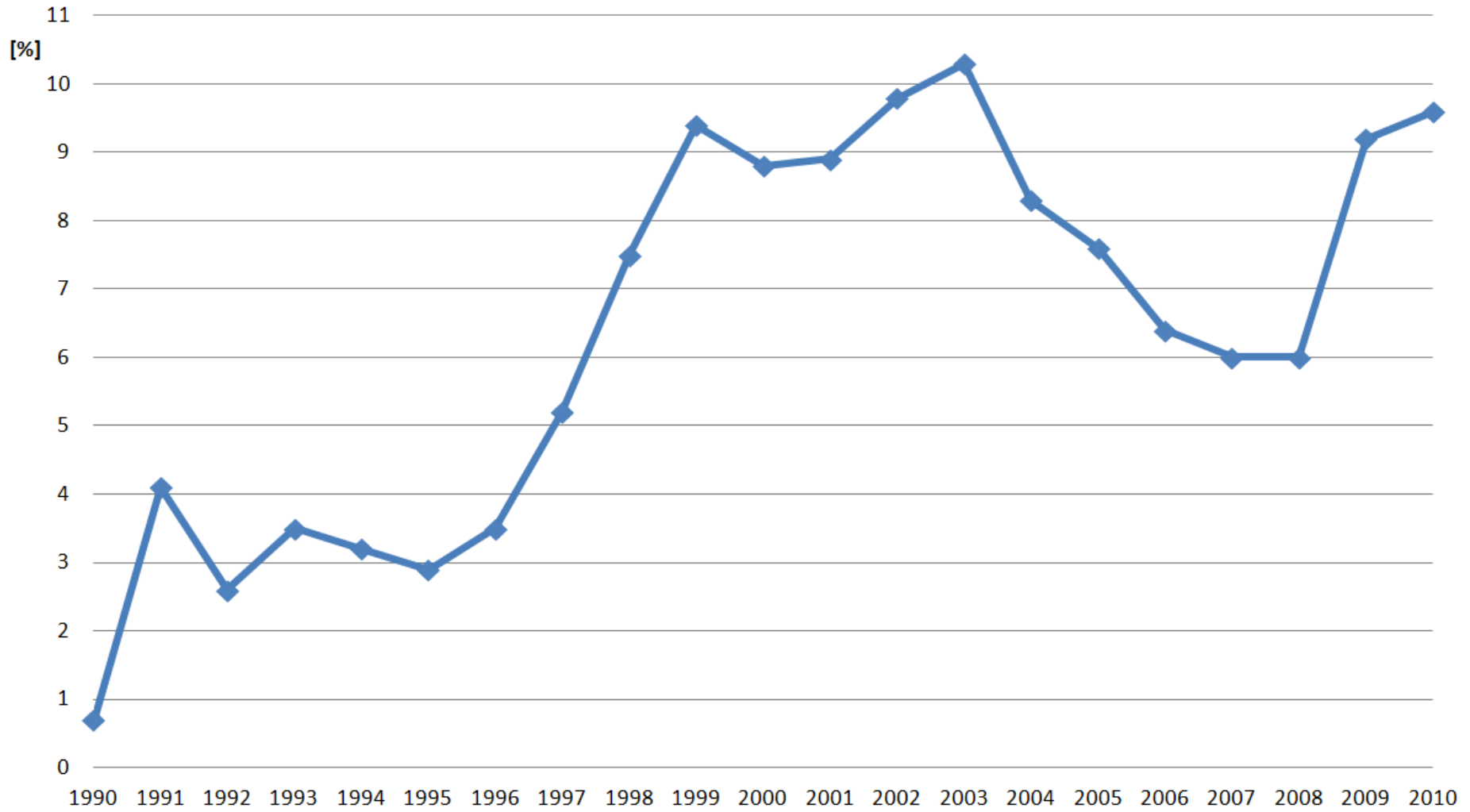
Nezaměstnanost

- Politika zaměstnanosti
- Aktivní – rekvalifikace, kurzy, dotace na nová pracovní místa, daňové úlevy
- Pasivní – podpora, dávky

Nezaměstnanost

- Před rokem 1989 prakticky „nulová“
- Povinnost záznamu v OP
- Po roce 1989 – nový problém (absence ÚP)
- 1990 – MN 0,7% (39tis. uchazečů)
- 1991 – MN 4,1% (222tis. uchazečů)
- 90. léta – nízká MN (v porovnání s ostatními postsocialistickými státy)
- Zlepšení před vstupem do EU + nová metodika

Míra nezaměstnanosti v ČR (vždy k 31. 12.)



Nezaměstnanost - ukazatelé

- Do roku 2012 v ČR dva ukazatele nezaměstnanosti
- Míra registrované nezaměstnanosti (MPSV)
- Obecná míra nezaměstnanosti (ČSÚ, VŠPS)

Obecná míra nezaměstnanosti

■ Dle VŠPS

- probíhá nepřetržitě od prosince 1992
- na celém území České republiky, výsledky zveřejňovány za:
 - NUTS 1 (ČR)
 - NUTS 2 (regiony soudržnosti)
 - NUTS 3 (kraje)
- čtvrtletně (k 31. 3., 30. 6., 30. 9., 31. 12.),
výsledky zveřejňovány 3 měsíce po skončení čtvrtletí
- cíl: získat informace o situaci na trhu práce
→ provádět ekonomické, sociální, demografické a jiné analýzy

Obečná míra nezaměstnanosti

■ VŠPS

- VŠPS vychází z doporučení Mezinárodní organizace práce (ILO)
- aplikaci doporučení v zemích EU konkretizuje Eurostat
- pro země EU platí jednotná metodika → LFS
- šetření je povinné

- VÝHODA: mezinárodně srovnatelné

- role ČSÚ v ČR:
 - a) připravuje šetření,
 - b) provádí sběr dat,
 - c) vyhodnocuje výsledky,
 - d) vydává shrnující publikace.

Obecná míra nezaměstnanosti

■ VŠPS

■ **kvalifikované odhady**

- šetření probíhá v domácnostech bydlících v náhodně vybraných bytech
- počítány jsou všechny osoby obvykle bydlící ve vybraném bytě
pobyt: trvalý, přechodný, dlouhodobý, nehlášený
- charakteristiky každého respondenta jsou vztaženy k jeho postavení v referenčním týdnu
- panel bytů je obměňován, každé čtvrtletí zařazeno 20 % nových bytů, po pěti čtvrtletích vyřazeny

- velikost vzorku:
nejdříve 23 000 bytů,
později 26 000 bytů (= 0,7 % všech trvale obydlených bytů),
v současnosti 25 000 (= 0,6 %).
- 58 tis. respondentů (z toho 50 tis. ve věku 15 let a více)

Obecná míra nezaměstnanosti

■ VŠPS

▪ **výhody**

- mezinárodně srovnatelné
- zjišťuje rozsah a charakter i ekonomicky neaktivního obyvatelstva

▪ **nevýhody**

- nevztahuje se na osoby bydlící dlouhodobě v hromadných ubytovacích zařízeních
- jedná se pouze o kvalifikovaný odhad (šetřeno 0,6 % bytů)

■ Publikace – Trh práce ČR (ČSÚ)

Obečná míra nezaměstnanosti

- $MN = \frac{\text{počet nezaměstnaných (ILO)}}{PS}$
(součet nezaměstnaných a zaměstnaných
dle VŠPS) * 100 (%)
- ČSÚ, EUROSTAT

Registrovaná míra nezaměstnanosti (MPSV)

- Vycházelo ze statistik ÚP
- V čitateli původně registrovaní uchazeči (ÚP)
- Změna v roce 2004
- Sjednocení s ILO (stejně trendy)

Registrovaná míra nezaměstnanosti (MPSV) od 2004

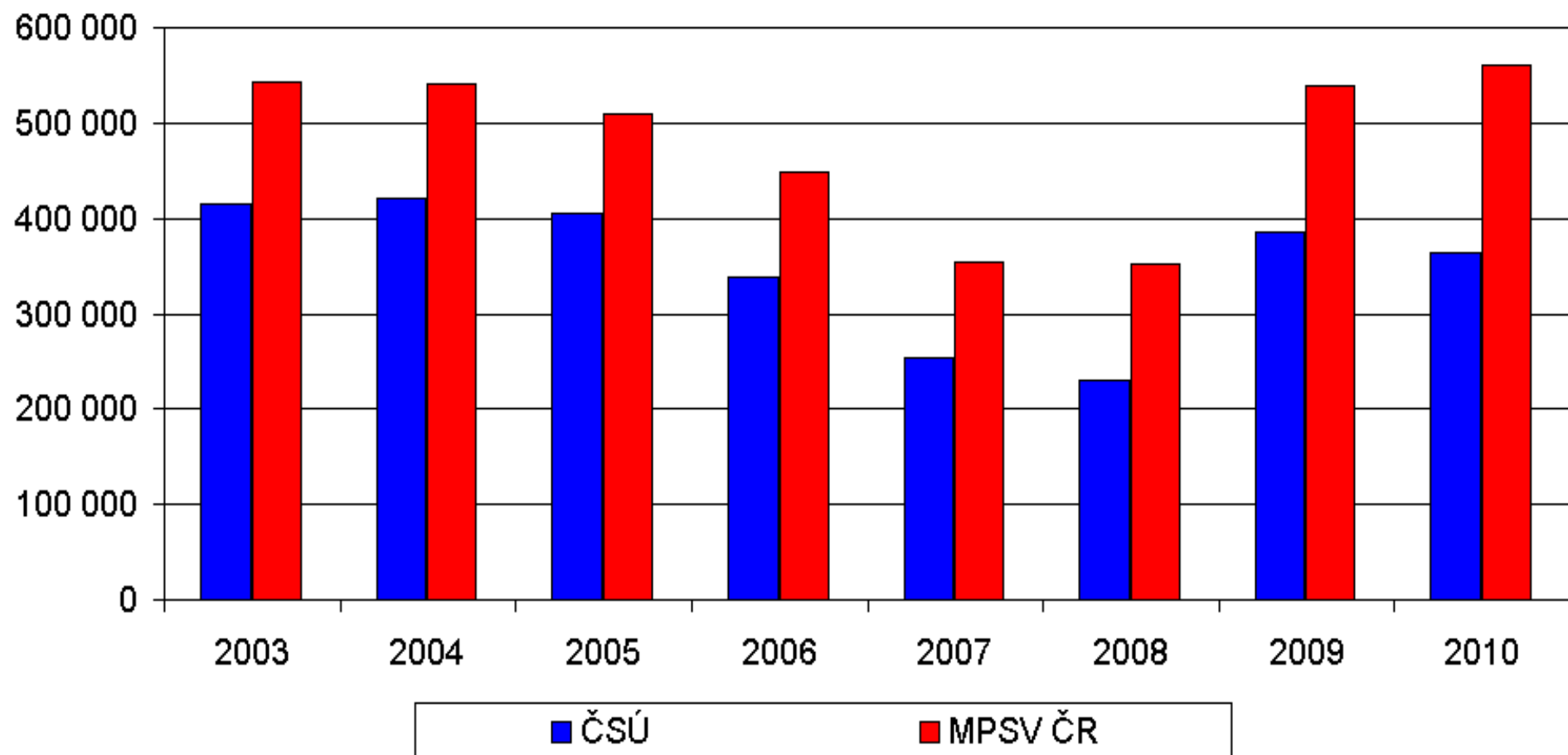
- Registrovaná míra nezaměstnanosti je podíl, kde v čitateli je počet **dosažitelných neumístěných uchazečů o zaměstnání** a ve jmenovateli součet **zaměstnaných z VŠPS, počtu pracujících cizinců podle evidence MPSV a MPO a počtu dosažitelných neumístěných uchazečů o zaměstnání.**
- Údaje o počtu zaměstnaných jsou počítány jako klouzavé průměry za posledních 12 měsíců.

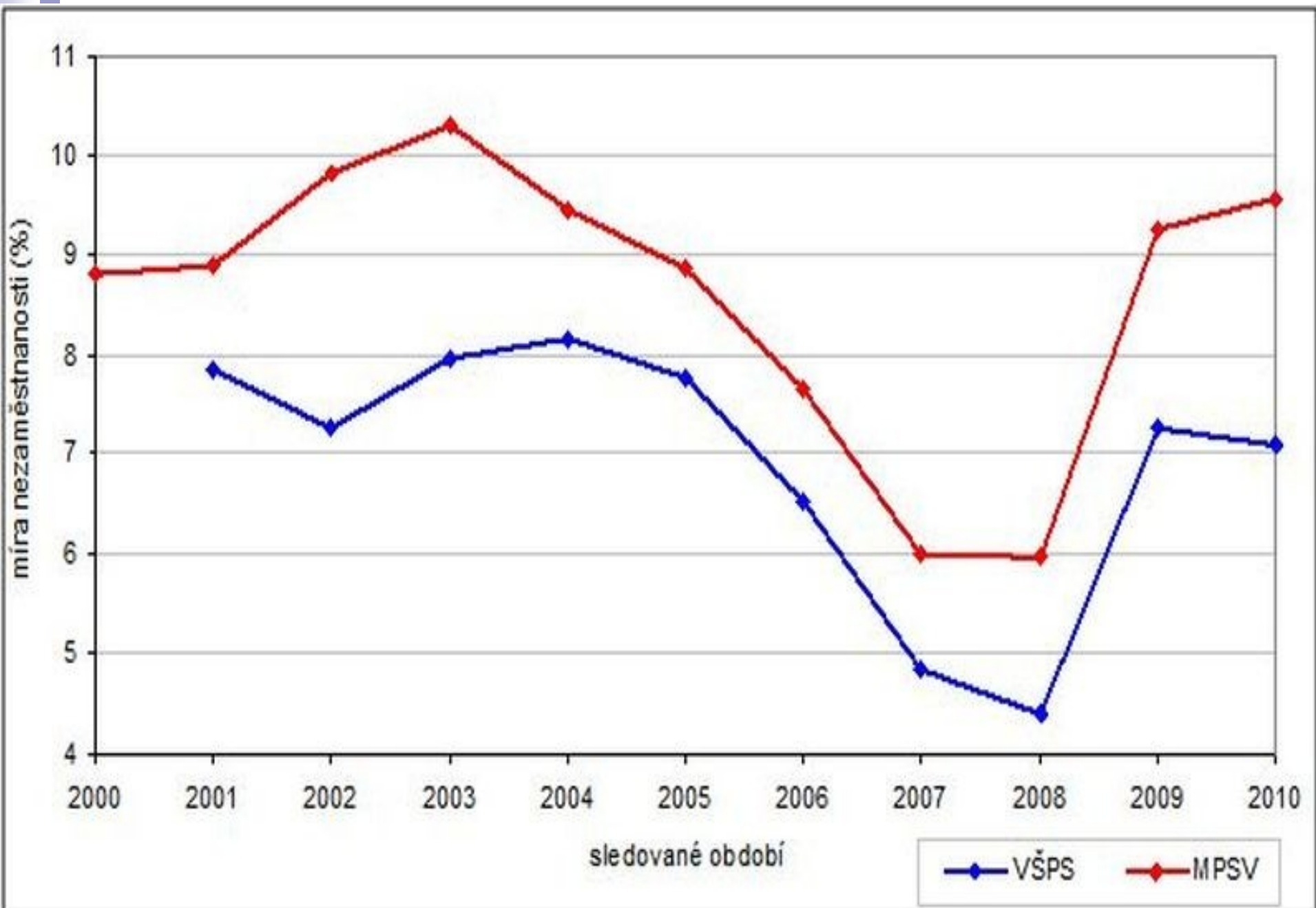
DOSAŽITELNÝ UCHAZEČ



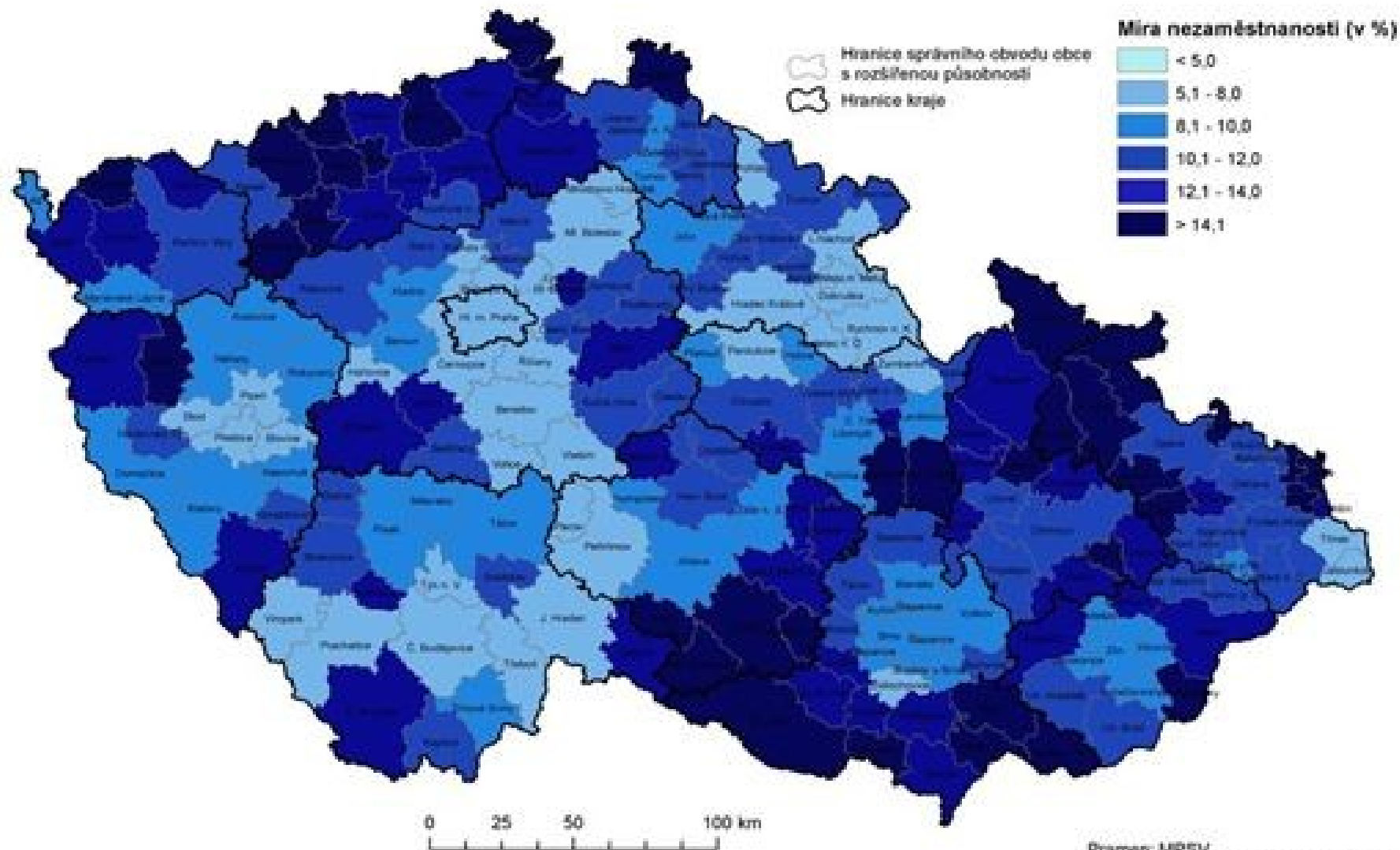
- není ve vazbě, ve výkonu trestu, nevykonává základní, náhradní nebo civilní službu
- nepobírá peněžitou pomoc v mateřství, hmotné zabezpečení po dobu mateřské dovolené, není v pracovní neschopnosti, není zařazen do rekvalifikačních kursů
- Nevykonává krátkodobé zaměstnání

Počet nezaměstnaných v ČR v letech 2003 - 2010

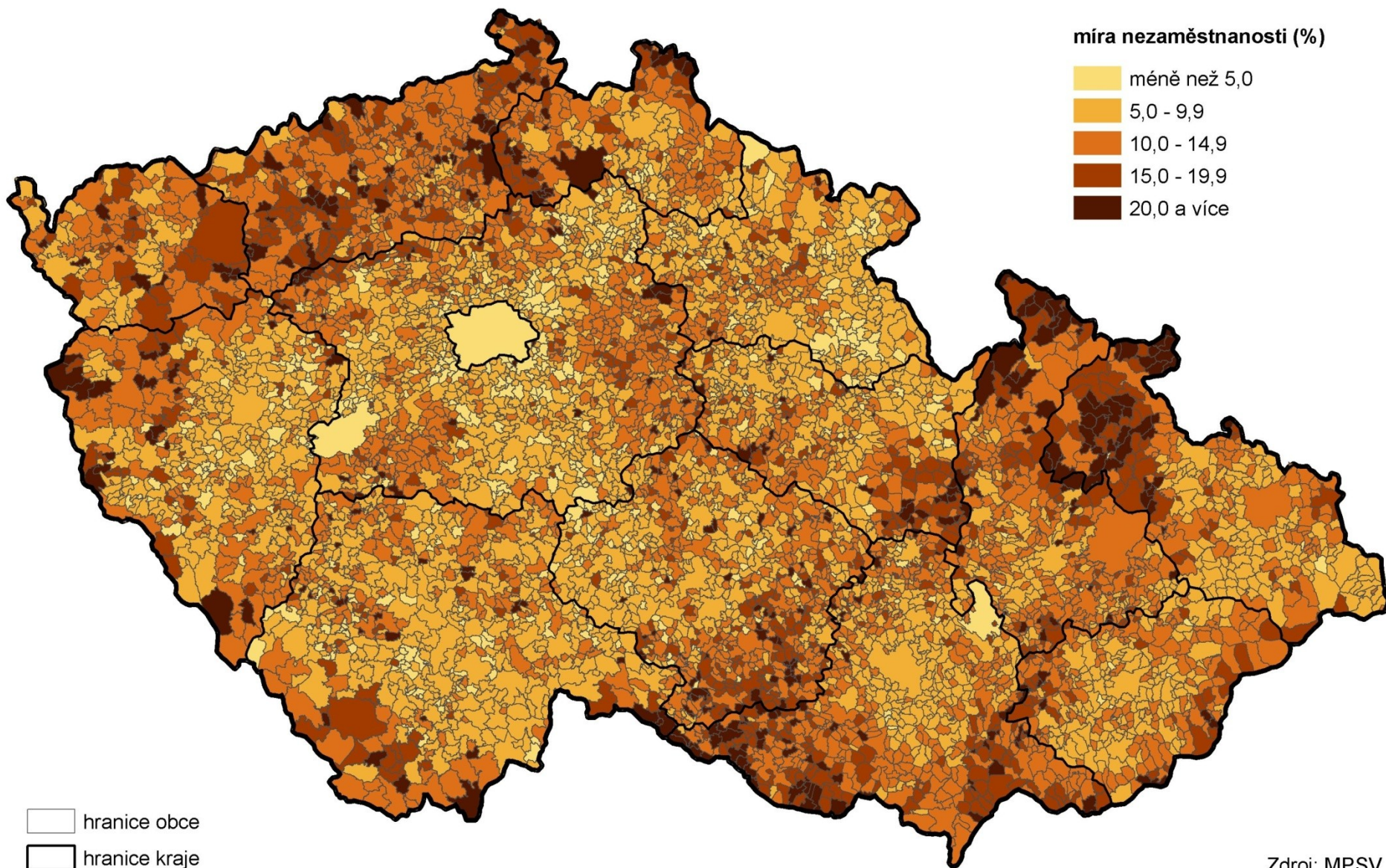




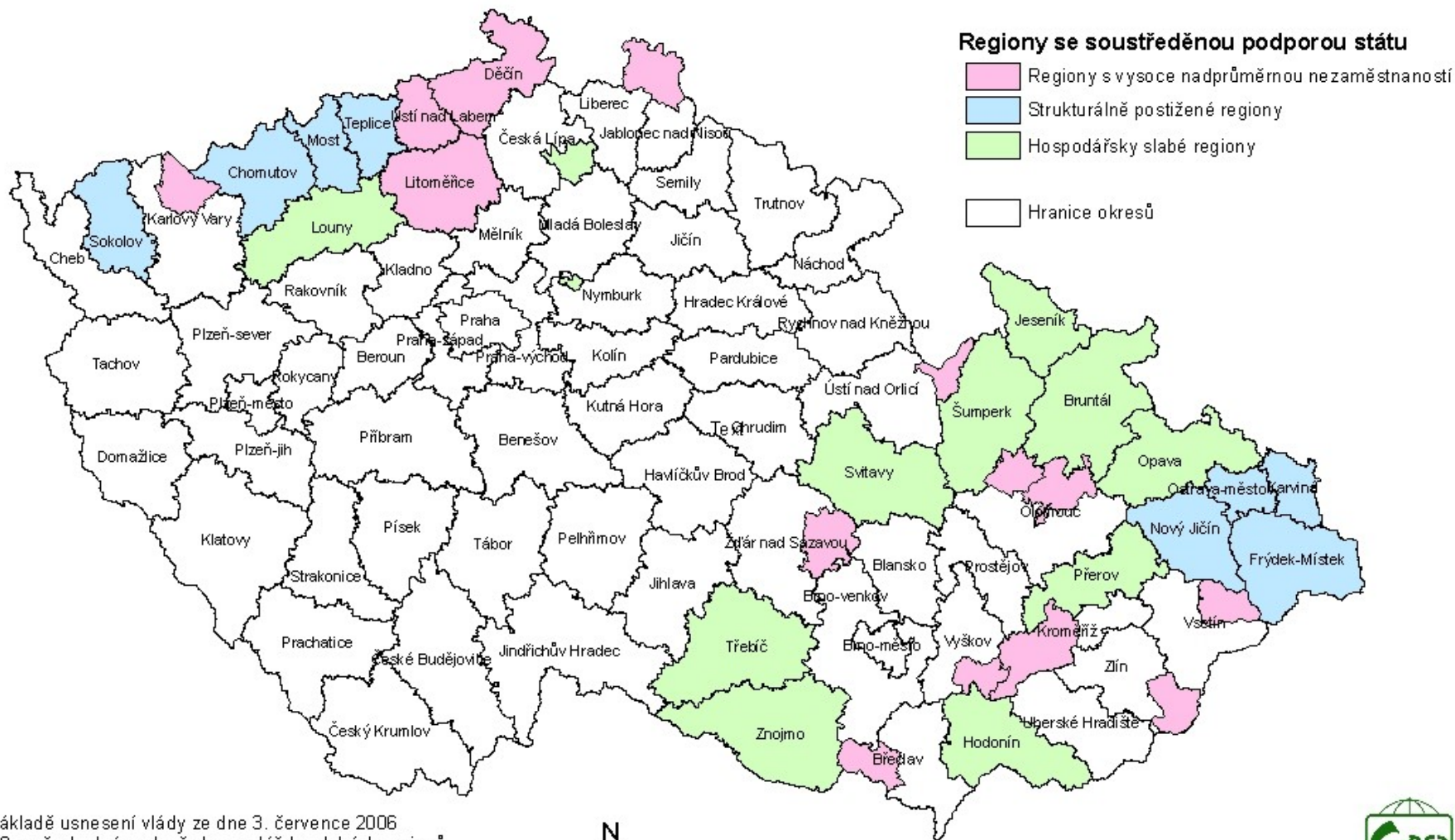
MÍRA NEZAMĚSTNANOSTI VE SPRÁVNÍCH OBVODECH OBCÍ S ROZŠÍŘENOU PŮSOBNOSTÍ K 31. 12. 2010



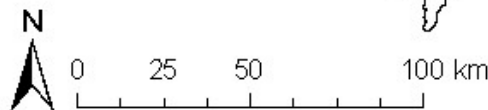
Míra nezaměstnanosti v obcích k 31. 12. 2011



VYMEZENÍ REGIONŮ SE SOUSTŘEDĚNOU PODPOROU STÁTU



Na základě usnesení vlády ze dne 3. července 2006 č. 829 o přechodné podpoře hospodářsky slabých regionů do roku 2008, které nebyly zařazeny mezi regiony se soustředěnou podporou státu na léta 2007 až 2013, je přechodná podpora poskytována regionům vymezeným územím okresů Český Krumlov, Tachov, Rakovník a Vyškov.



Podíl nezaměstnaných osob

- Dohoda mezi MPSV a ČSÚ
- Nový ukazatel -> **Podíl nezaměstnaných osob**

Uchazeči

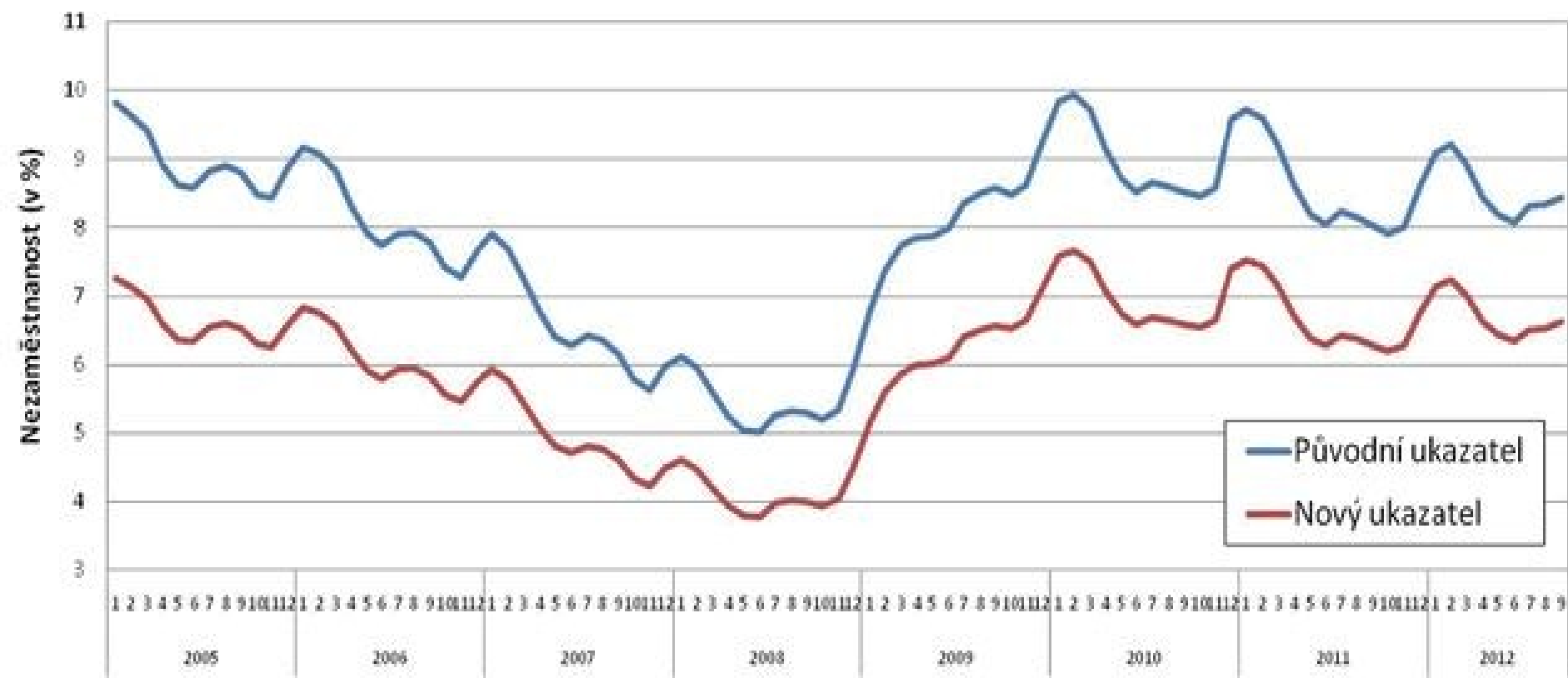
$\text{PNO} = \text{-----} * 100 [\%]$

Obyvatelstvo₁₅₋₆₄

- MPSV
 - 2012 – data podle obou metodik
 - od ledna 2013 – pouze nová metodika

Podíl nezaměstnaných osob

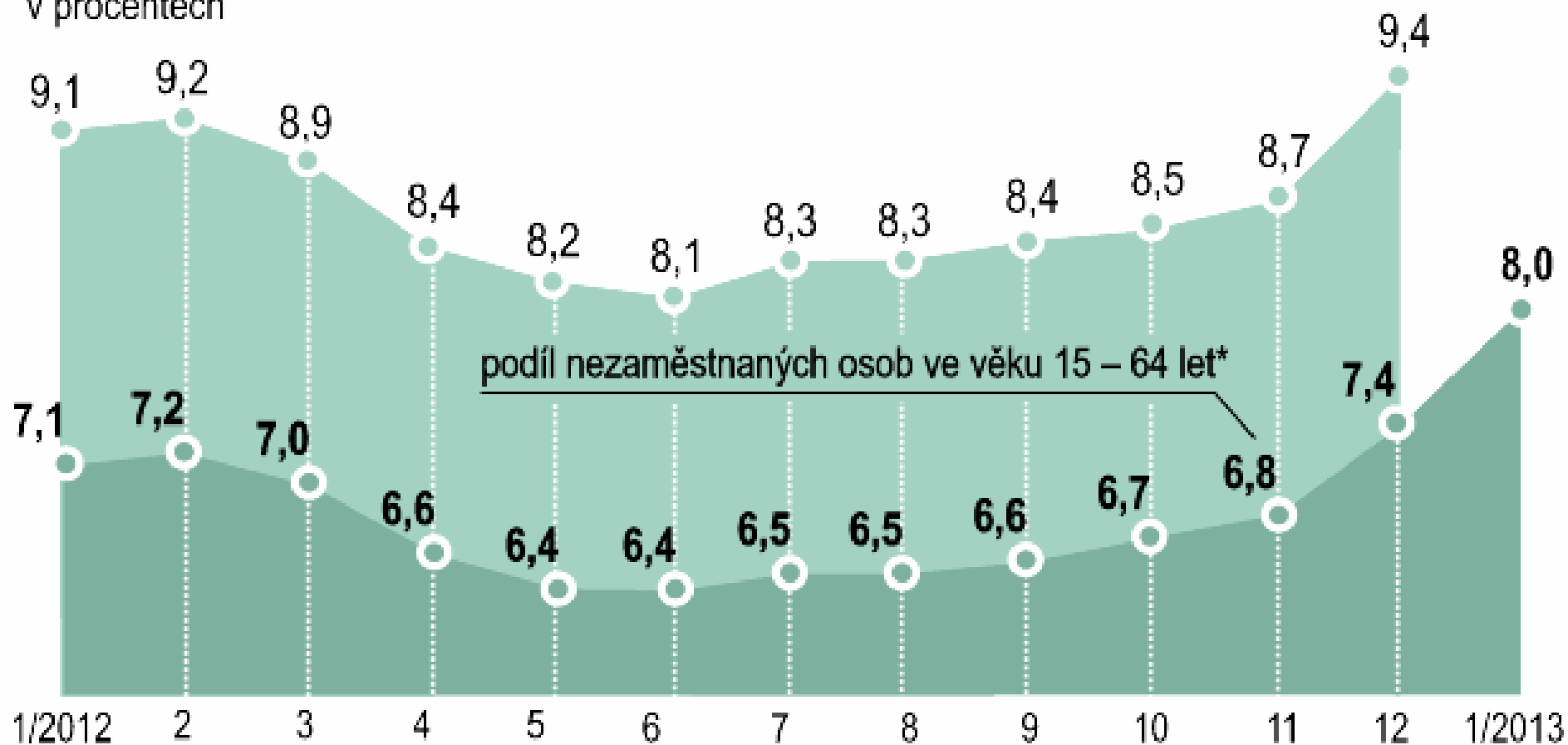
- Nový ukazatel bude vyjadřovat podíl nezaměstnaných ze všech obyvatel v daném věku, zatímco míra nezaměstnanosti poměřuje uchazeče o zaměstnání pouze k ekonomicky aktivním osobám, což je obtížněji interpretovatelné.
- *„Tento nový ukazatel bude konzistentní pro všechny úrovně územní hierarchie, bude snadněji interpretovatelný, odstraní nesrovnalosti v podkladových číslech i možnost záměny s mezinárodně sledovanou obecnou mírou nezaměstnanosti, kterou zveřejňuje Český statistický úřad,“* vysvětluje Štefan Duháň, ředitel odboru právní podpory a metodiky trhu práce MPSV.



leden 2013

NEZAMĚŠTNANOST V ČESKU

míra registrované nezměstnanosti
v procentech

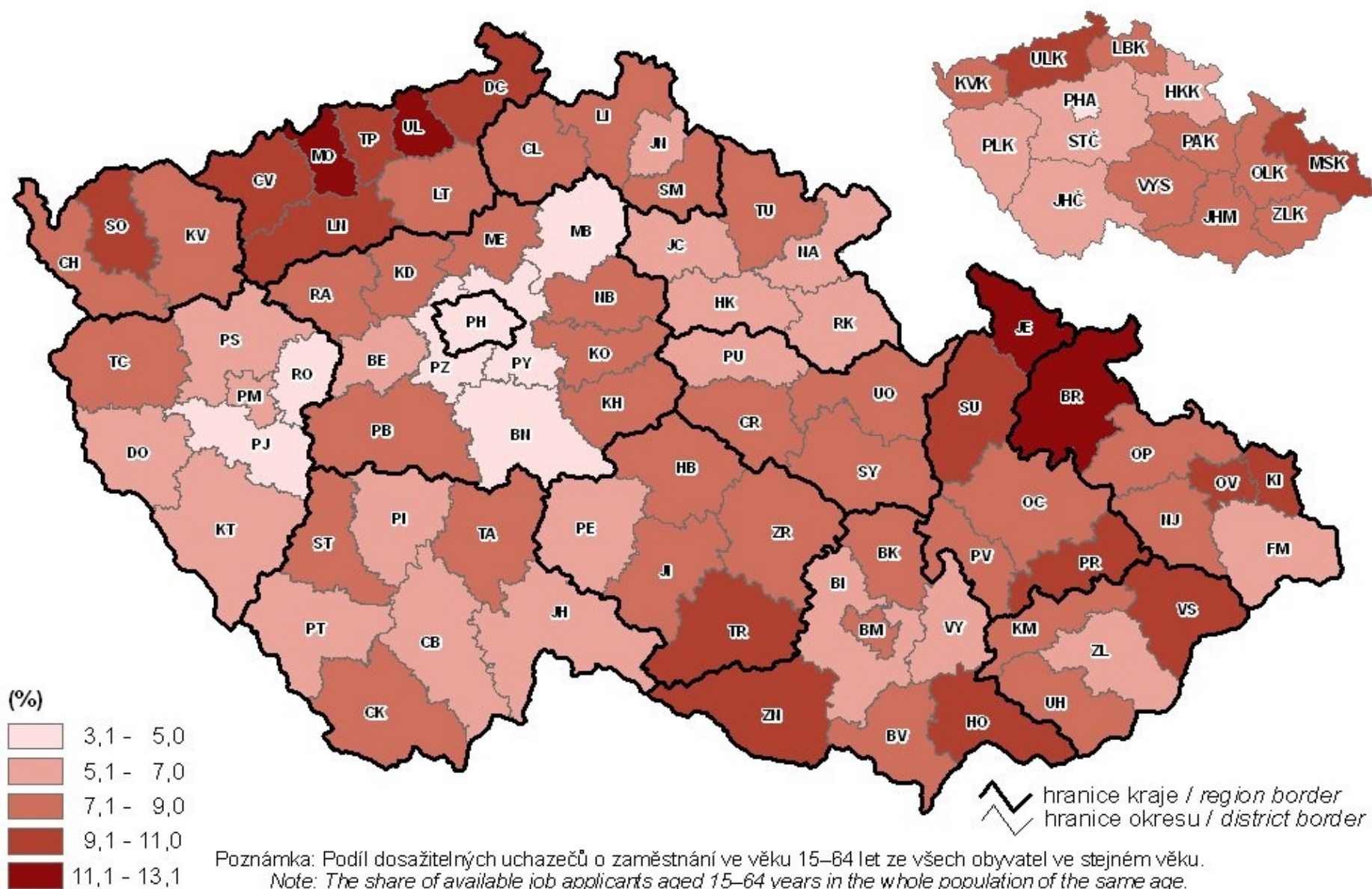


zdroj: MPSV, graf: ČTK

* - počet dosažitelných uchazečů o práci ve srovnání k obyvatelstvu stejného věku

10. Podíl nezaměstnaných osob k 31. 12. 2012

Share of unemployed persons as at 31 December 2012



Další ukazatelé...

- Specifická míra nezaměstnanosti (pro různé skupiny, kategorie)
- Míra dlouhodobé nezaměstnanosti (více jak 12 měsíců)
- Počet uchazečů na jedno volné pracovní místo

Příslušné ORP	Dosažitelní uchazeči celkem	EAO	Míra nezaměstnanosti	Volná místa	Počet uchazečů na 1 VPM
Broumov	754	8 823	8,50%	34	22,2
Dobruška	517	9 787	5,30%	43	12,0
Dvůr Králové nad Labem	1 106	13 860	8,00%	115	9,6
Hořice	777	9 196	8,40%	77	10,1
Hradec Králové	3 551	74 384	4,80%	577	6,2
Jaroměř	773	9 587	8,10%	87	8,9
Jičín	1 891	23 706	8,00%	56	33,8
Kostelec nad Orlicí	726	12 102	6,00%	50	14,5
Náchod	1 693	30 640	5,50%	279	6,1
Nová Paka	478	6 630	7,20%	25	19,1
Nové Město nad Metují	312	7 231	4,30%	62	5,0
Nový Bydžov	588	8 204	7,20%	52	11,3
Rychnov nad Kněžnou	877	17 148	5,10%	136	6,4
Trutnov	2 848	32 889	8,70%	285	10,0
Vrchlabí	908	14 877	6,10%	139	6,5

Zdroj:

http://portal.mpsv.cz/sz/stat/nz/uzem/?stat=2000000000054&obdobi=B&rok=2009&uzemi=108&send=send&_piref37_240429_37_240428_240428.pohled=1&_piref37_240429_37_240428_240428.xslselect=nazev&_piref37_240429_37_240428_240428.xslorder=1&_piref37_240429_37_240428_240428.xslmapatag=okresy&_piref37_240429_37_240428_240428.xslmapasloupec=&_piref37_240429_37_240428_240428.usrl=1

vlastní výpočty

Zadání

- 1) Porovnejte vývoj 3 ukazatelů nezaměstnanosti ve vašem kraji ve čtvrtletních intervalech 2010 – 2014 (31.3., 30.6., 30.9., 31.12.).
- Podíl nezaměstnaných osob
- Obecná míra nezaměstnanosti
- Registrovaná míra nezaměstnanosti
- Tabulka + graf

Data

- Podíl nezaměstnaných osob

- http://portal.mpsv.cz/sz/stat/nz/casove_rady

- Obecná míra nezaměstnanosti

- <https://www.czso.cz/csu/czso/zamestnanost-a-nezamestnanost-podle-vysledku-vsps-ctvrtletni-udaje-4-ctvrtleti-2014-qtwqsbs3uw>

- V.časové řady....507/1 míra nezaměstnanosti

Data

- Registrovaná míra nezaměstnanosti
- <http://portal.mpsv.cz/sz/stat/nz/mes>
 - Pro roky 2013 a 2014 není míra vypočítaná (nutno dopočítat)
 - Data o dosažitelných uchazečích (2013 a 2014) vydělit pracovní silou z roku 2012 k příslušnému datu