

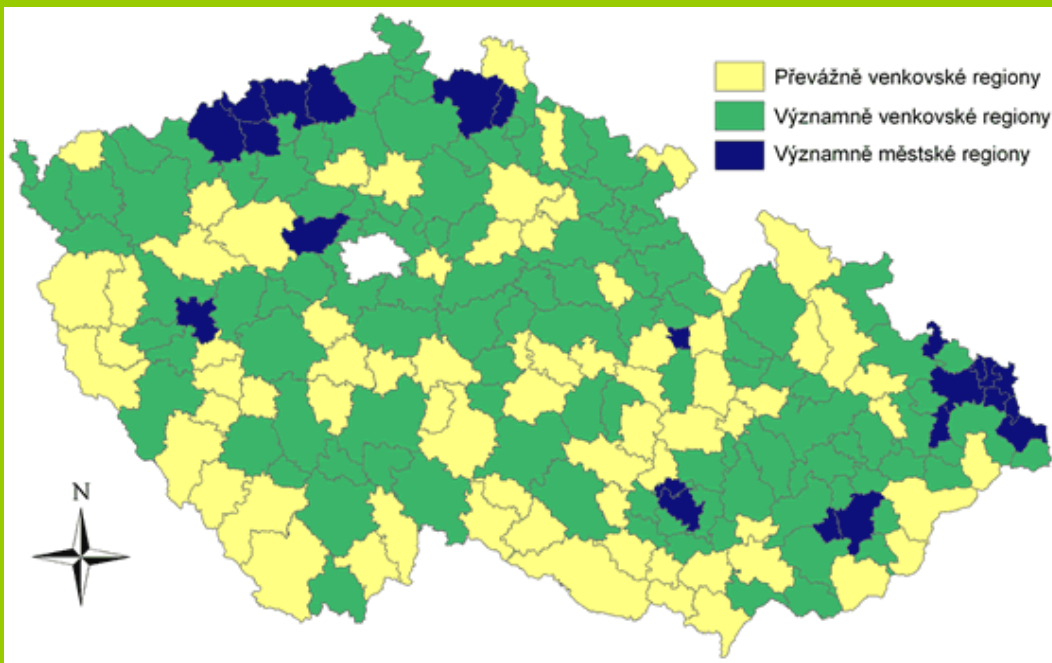
A panoramic view of a rural landscape. In the foreground, there are several large, rectangular fields with alternating colors of green and orange-brown, suggesting different crops or stages of agricultural work. A dense line of trees separates these fields from a village in the middle ground. The village features a prominent church with two tall, dark spires and a red-tiled roof. Other buildings with similar red roofs are scattered around. In the background, rolling hills and mountains are visible under a clear sky. The overall scene is peaceful and characteristic of a rural setting.

# RURÁLNÍ GEOGRAFIE

A. Věžník

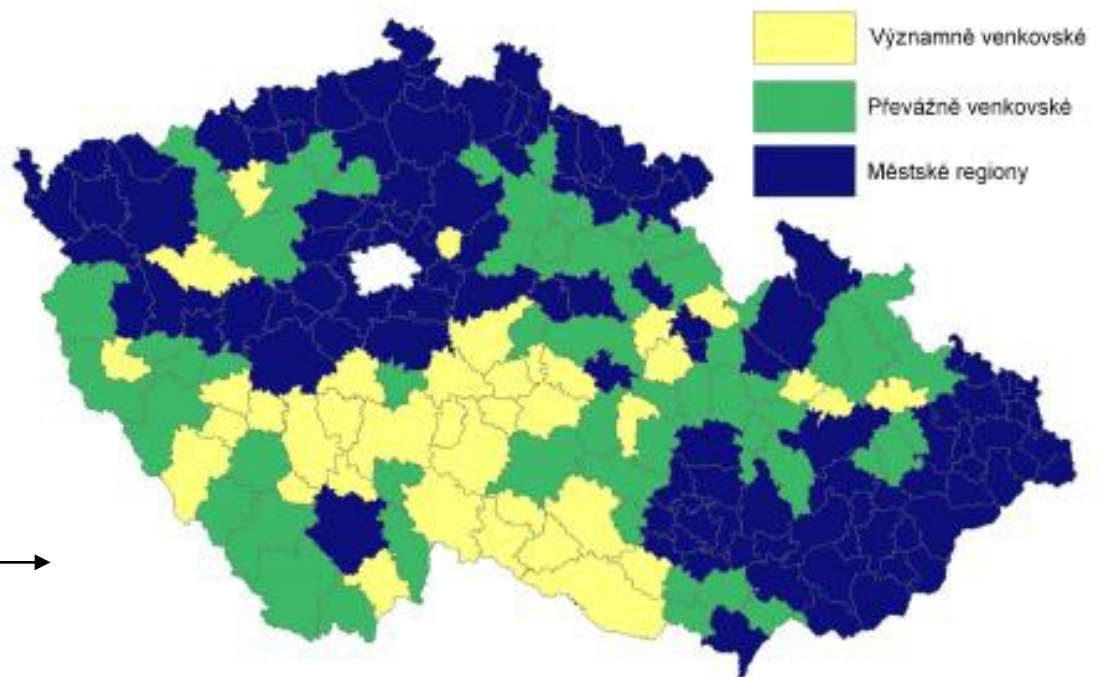
# Vymezení venkova

- velikost obce (do 2 000 obyvatel, případně do 3 000 obyvatel s hustotou do 150 obyvatel/km<sup>2</sup>)
- hustota zalidnění (do 150 obyvatel/km<sup>2</sup> – metodika OECD)
- charakter zástavby (absence vícepodlahových domů, neuspořádané ulice, dvorky a předzahrádky,...)
- kvalitativní ukazatele (případně subjektivní kritéria) – sociální prostředí, zvyky a tradice, krajina,...



← **Obr. 1 :** Vymezení venkova podle metodiky OECD na úrovni obcí s rozšířenou působností. Pozn.: za venkovské se považuje takové území, kde je hustota zalidnění nižší než 150 obyvatel/km<sup>2</sup>

**Obr. 2 :** Vymezení venkova podle podílu ekonomicky aktivních v zemědělství. Pozn.: Za venkovské se považuje takové území, kde podíl ekonomicky aktivních v priméru je vyšší než 4,38 %



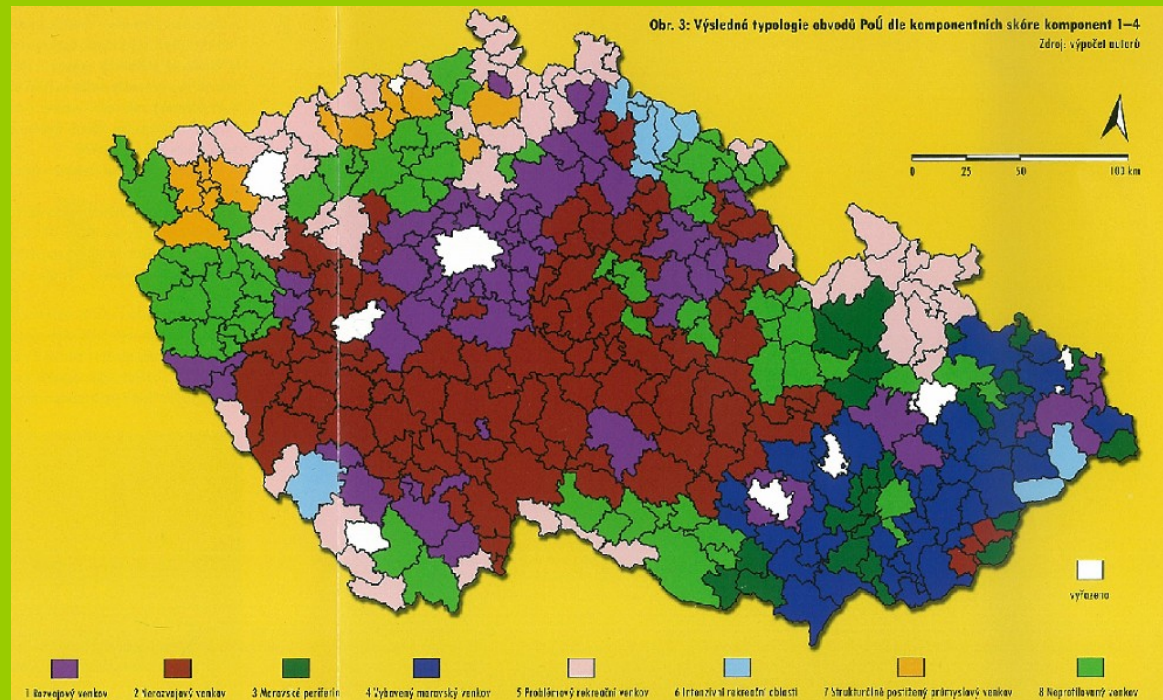
**Tab. 3 : Počet obyvatel a rozloha – venkovské a městské obce**

|                | rozloha   |       | počet obyvatel |       | hustota<br>zalidnění<br>obyvatel/km <sup>2</sup> |
|----------------|-----------|-------|----------------|-------|--|
|                | absolutně | %     | absolutně      | %     |  |
| venkovské obce | 62 997,0  | 79,9  | 3 229 321      | 79,9  | 51,26  |
| městské obce   | 15 870,1  | 20,1  | 7 057 878      | 20,1  | 443,73   |
| celkem Česko   | 78 867,1  | 100,0 | 10 287 199     | 100,0 | 130,44   |

Zdroj dat: *Obce 2007, ČSÚ. Pozn.: venkovské obce do 3 000 obyvatel.*

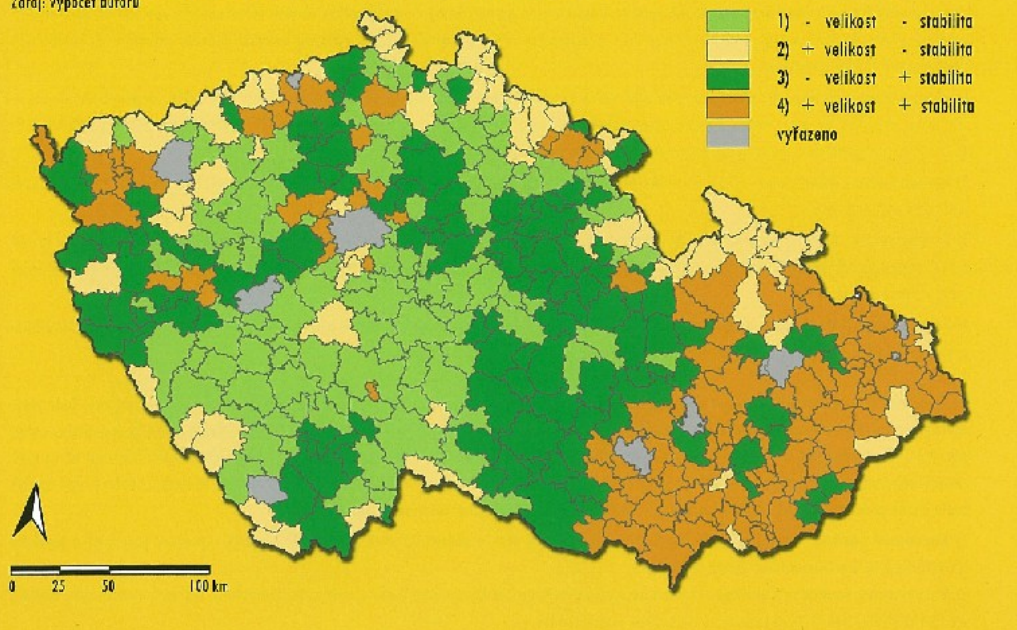
# Typologie venkova

- na základě objektivních a subjektivních kritérií vytvořeny typologie českého a moravského venkova
- hodnoceny kvantitativní ukazatele (počet obyvatel, hustota zalidnění, migrace a dojíždka, spádovost) a kvalitativní ukazatele (lidský potenciál a lidské zdroje, sociální kapitál, atraktivita území)



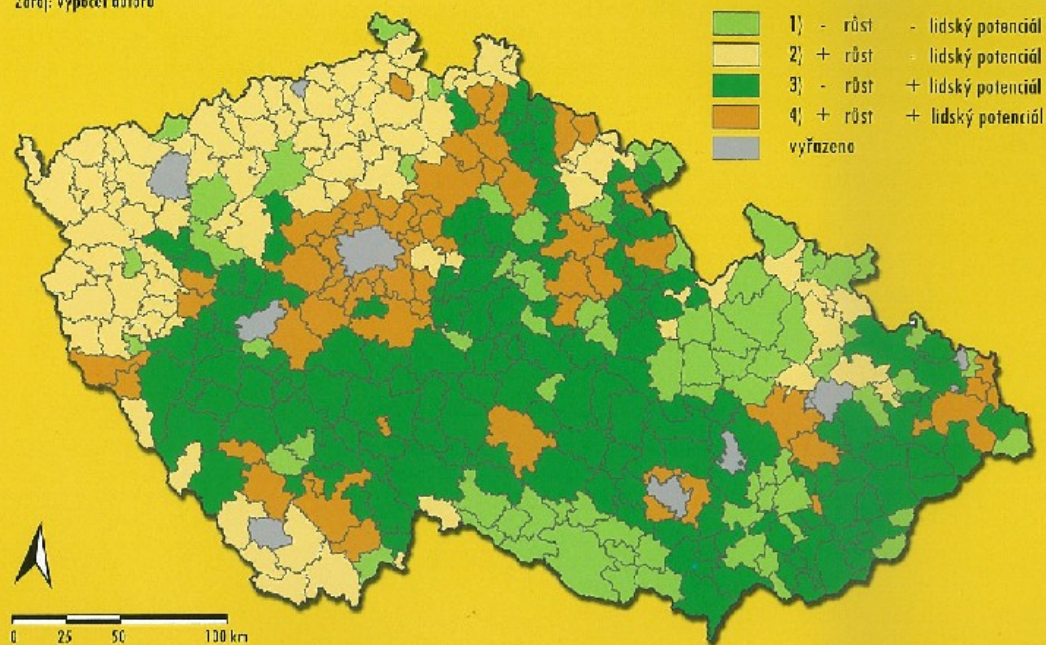
Obr. 1: Kombinace záporných a kladných hodnot komponent „Velikost“ a „Stabilita“, obvody PoÚ, venkovské obce

Zdroj: výpočet autorů



Obr. 2: Kombinace záporných a kladných hodnot komponent „Růst“ a „Lidský potenciál“, obvody PoÚ, venkovské obce

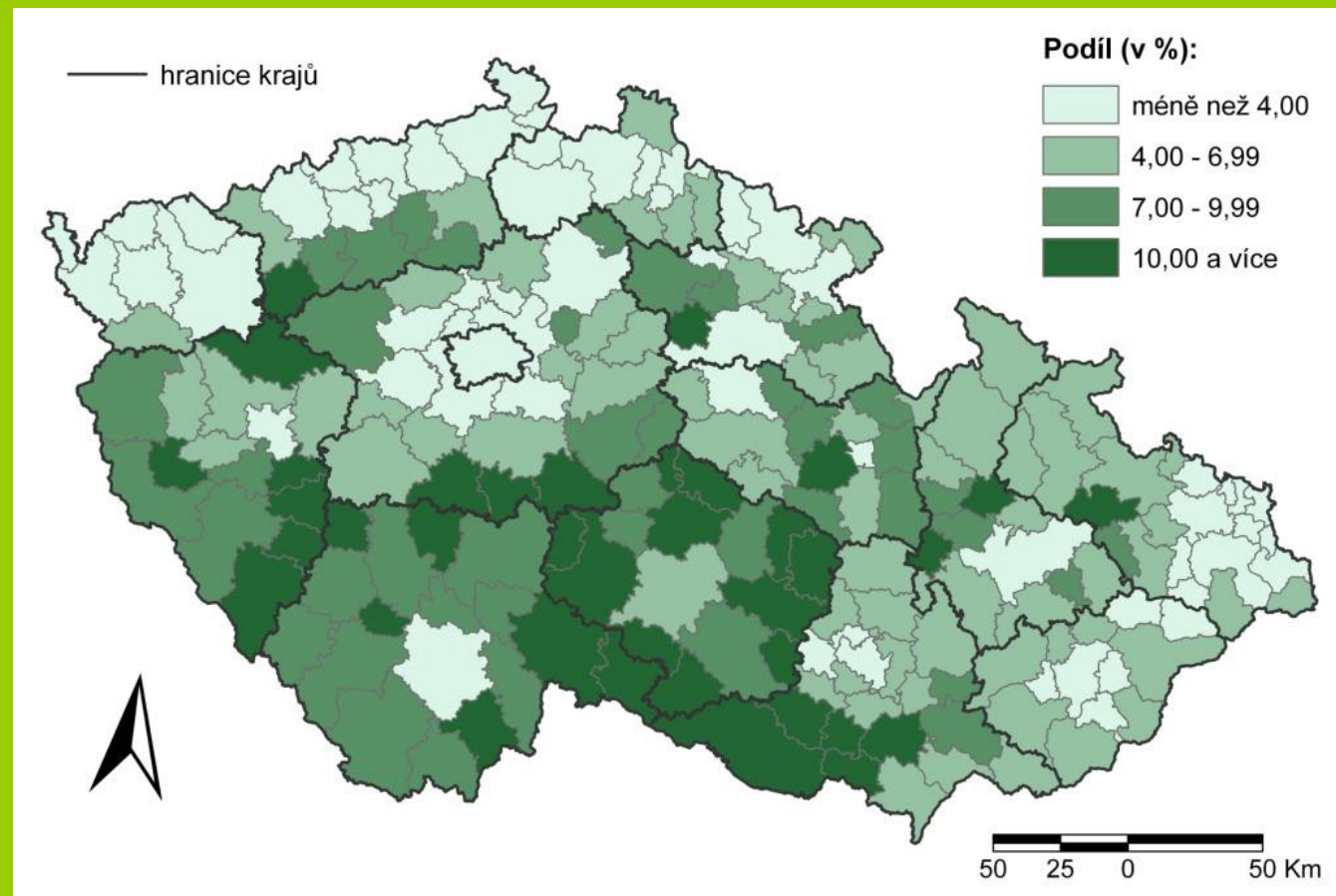
Zdroj: výpočet autorů



# Lidský kapitál

- venkov je stále úzce spjat se zemědělskou výrobou, kromě zaměstnanosti v priméru lze hodnotit i dosažené vzdělání obyvatel starších 15-ti let

**Obr. 1 :**  
*Procentuální podíl ekonomicky aktivních obyvatel v priméru, obvody ORP Česka, 2001. Zdroj: Sčítání lidu, 2001.*



Obr. 2: Procentuální podíl obyvatel starších 15 let s nevyšším dokončeným  
vzděláním základním úrovně ORP Česka, 2001  
Úřad ČSÚ, kv. 5001

Na obrázku je procentuální  
vyjádření osob starších 15-ti let s  
dokončeným základním vzděláním,  
jakožto nejvyšším vzděláním (ORP)

