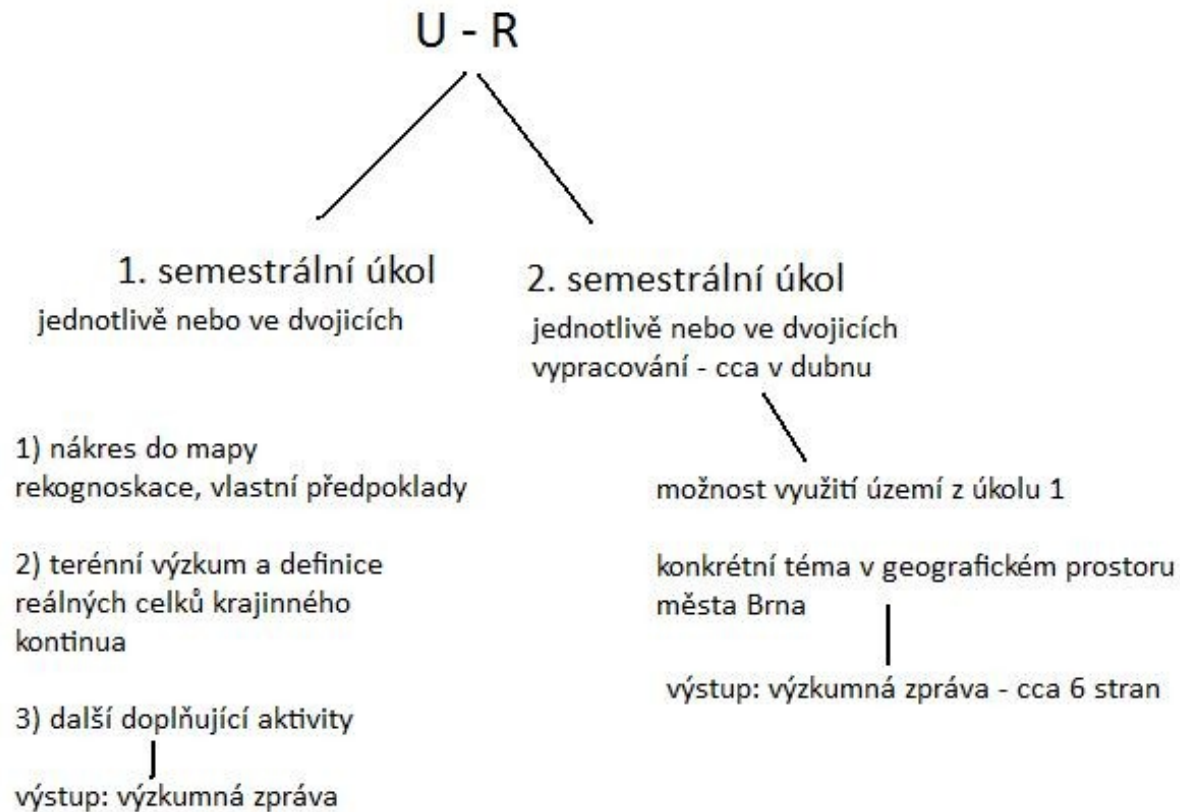




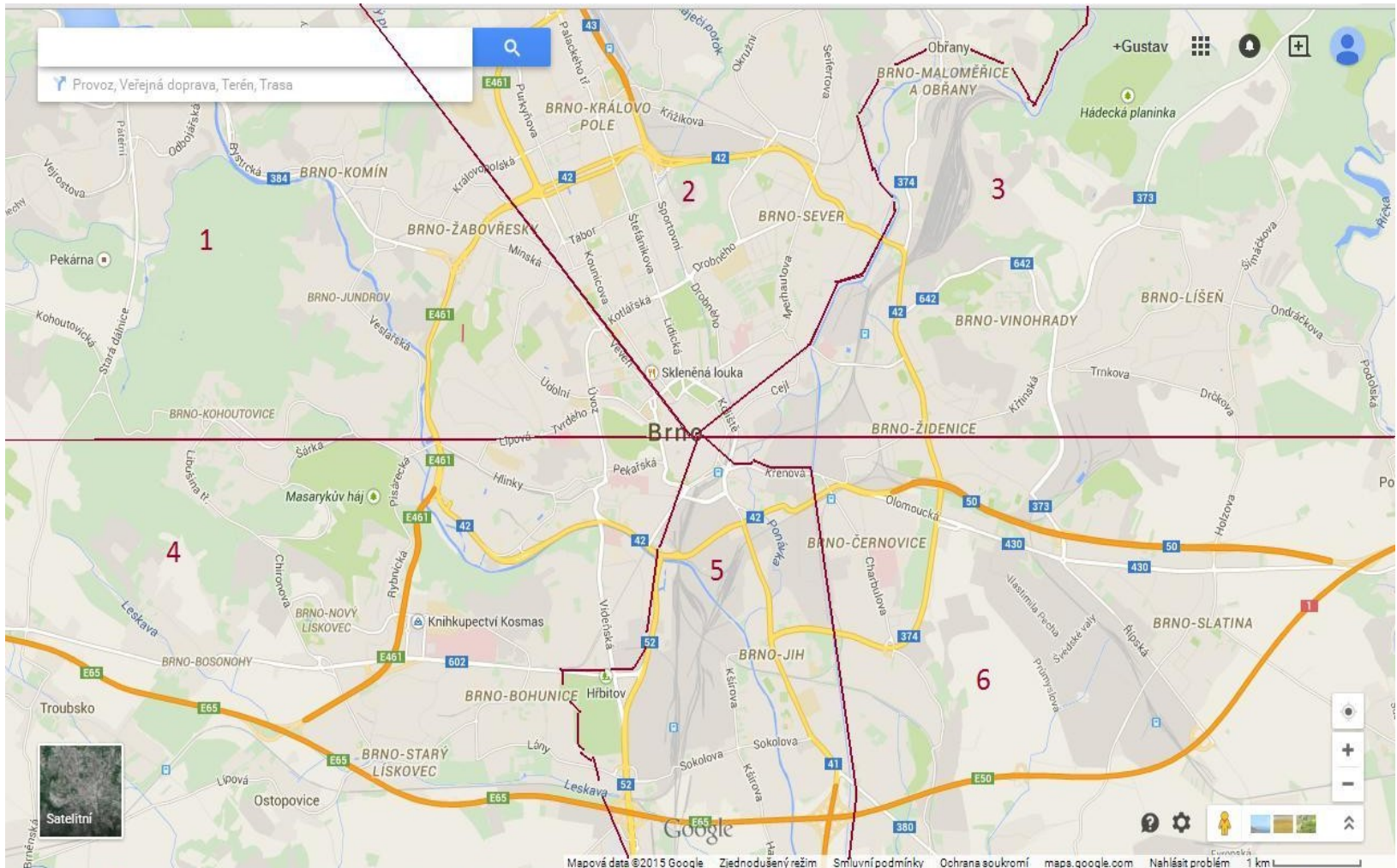
U-R URBÁNNÍ KRAJINA A JEJÍ SKRYTÉ VÝZNAMY - JARO 2015 (3)

Gustav Novotny

PRVNÍ ÚKOL – SCHÉMA PRÁCE V KVIDZII



MAPA SEGMENTŮ



HYNEK (2011) – PROSTOROVOST BRNA



SUBURBÁN A SUBRURÁL



DNES... urbánní krajina a její zvláštnosti



KULTURNÍ GEOGRAFIE – TEORIE A PRAXE

Kulturní geografie – definice a proměny ve 20. a 21. století

Schéma kontinua/gradace

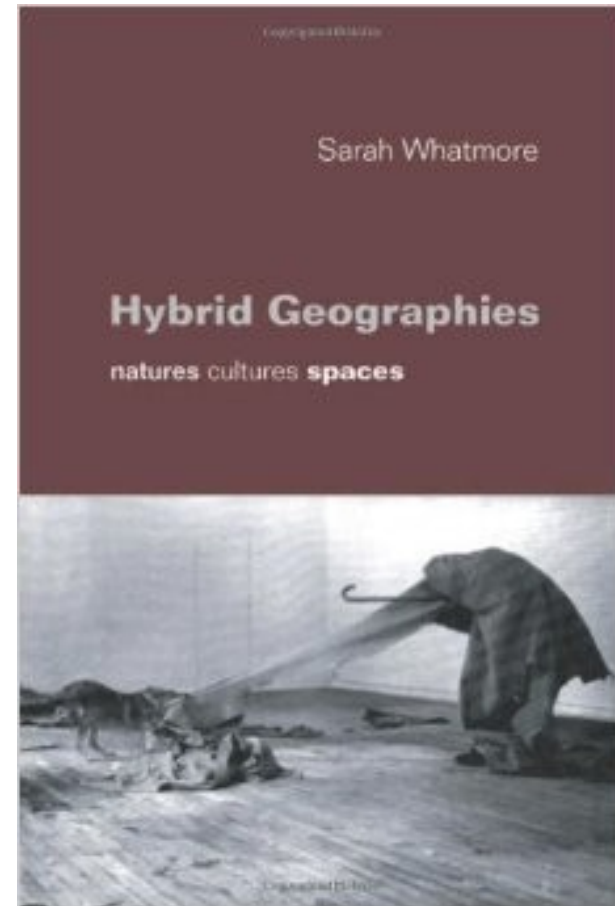
Hybridní geografie

- Hybrid geographies
- Sarah Whatmore
- ve stud. materiálech

CO ŘÍKÁ SLOVNÍK:

Hybridita – mnohost významů

Nexus – z lat.



Otázky

- 1) Co se vám vybaví pod pojmem město a venkov?
- 2) Kde a jak se podle vás urbán a rurál prolínají?

Hybridita

Slovo **hybridizace** nebo **hybrid** se používá v několika významech:

hybrid – kříženec, výsledek šlechtitelského postupu křížení

hybridizace (biochemie) – navázání jednovláknové molekuly RNA či DNA na jinou jednovláknovou molekulu DNA či RNA

hybridizace orbitalů – křížení orbitalů v chemii

hybridní pohon motorových vozidel – kombinace více druhů pohonu

Geografie – prolínání, mísení urbánu a rurálu

Hybridita

Hybridity refers in its most basic sense to mixture. The term originates from biology and was subsequently employed in linguistics and in racial theory in the nineteenth century. Its contemporary uses are scattered across numerous academic disciplines and is salient in popular culture. The term appears in theoretical discussion amongst the discourses of race, post-colonialism, identity, anti-racism and multiculturalism, and globalization.

Homi Bhabha

Gayatri Spivaková



Nexus



Etymology - latin

Perfect passive participle of nectō (“bind”).

english:

nexus *m* (feminine nexa, neuter nexum); first/second declension

bound, tied, fastened, connected, interwoven, having been bound.

bound by obligation, obliged, made liable, pledged, having been obliged.

= spojení, rozhraní

KNOX & PINCH: URBAN SOCIAL GEOGRAPHY (AN INTRODUCTION)

The idea that one culture is superior to another is undermined by another key concept in postcolonial theory – **hybridity** – the idea that all cultures are mixtures. Postcolonial studies therefore dispute the notion of authenticity – the idea that there is some basic, pure, underlying culture. Cultures are inevitably hybrid mixtures and yet the mistaken notion of authenticity is one that has fuelled (and continues to fuel) many nationalist movements. In a different realm, it can be suggested that the mistaken desire for ‘authentic’, ‘ethnic’ music reflecting some pure, underlying culture, untainted by the commercialism of Western society, explains much of the popularity of so-called ‘world’ music (see also Box 3.2). Often, the hybrid mixing of cultures – especially in a colonial context – led to ambivalence, a complex combination of attraction and repulsion on the part of the colonizers and the colonized. The colonizers, for example, were often flattered to have their culture copied by the colonized but at the same time did not want it to be replicated entirely because this would undermine their feeling of superiority. The colonized often admired the colonial culture and copied this (a process called appropriation) but at the same time frequently resented their subjugated position.

JOHN WYLIE – URBAN LANDSCAPE

Bradley Garrett – University of London

Co znamená výstup na Shard v Londýně z hlediska současné geografie?

Tradice „trespassing“ v UK kultuře (some form of landscaping)

Performativní krajina (dynamická a vytvářená lidmi)

Otázka toho „co je vlastně krajina?“

Další formy (skateboarding, parkour)



TRESPASSING – JONH WYLIE

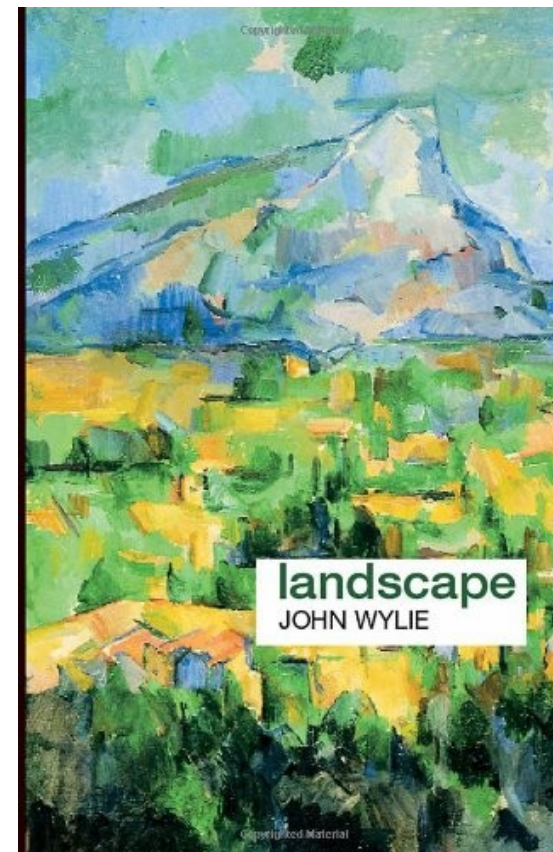


Urban obstacles

Symbols

Trespassing mj. jako geografické pronikání do těžko dostupných lokalit, někdy i „zakázaných“

Aplikace v Brně



Role moci v krajině

„London skyline expressing inequalities at many levels“ (Wylie 2011)

Spekulace s pozemky a jejich hodnota – projevy bankovního a finančního sektoru v urbánní krajině

Feministické teorie – „maskulinní krajina“ – odkaz na Freuda

„Výstup na Shard je možná vyjádřením absurdní inflace moci a bohatství určitých složek společnosti, která způsobuje určité převrácení (městské) krajiny.“



HYBRIDITA A NEXUS V BRNĚ



MOC V KULTURNÍ KRAJINĚ BRNA?



GEOGRAFIE MOCI

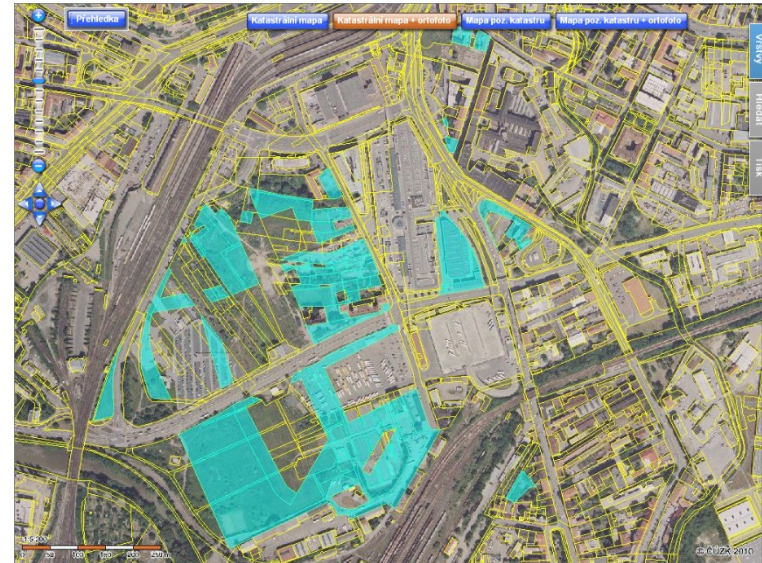
Kauza „Globus“ komínu

AZ Tower – výška,
inaugurace a další
„symbolika“

http://brno.idnes.cz/brno-ridi-jedenactky-0ly-/brno-zpravy.aspx?c=A111017_1669129_brno-zpravy_dmk



BRNO – PŘEKÁŽKY A SYMBOLY



TÉMATÁ VÝZKUMNÉHO ÚKOLU Č. 2 – Sk. Pondělí 12 h

Možnost vlastního návrhu

- 1) Rozrůstání města v posledních 25 letech - **Pichlová**
- 2) Analýza panelových sídlišť – komparace v daném segmentu
- 3) Skladba obyvatelstva jednotlivých čtvrtí (podle věku, rasy, genderu...)
- 4) Vojenské areály a brownfieldy v Brně – **Hradecká, Sosnovcová**
- 5) Drobná sakrální architektura
- 6) Zahrádkářské kolonie – **Kartous, Šilhák**
- 7) Dopravní stavby
- 8) Zaniklé (a vznikající?) železniční tratě – **Nedvědický, Závodný**
- 9) Rozrůstání MHD – analýza příměstských lokalit – **Hebelka, Tajovský**
- 10) Zdravotnická zařízení a jejich obslužnost
- 11) Zemědělské plochy v Brně a v příměstském periurbánu

TÉMATÁ VÝZKUMNÉHO ÚKOLU Č. 2 – Sk. Čtvrtek 18 h

Možnost vlastního návrhu

- 1) Rozrůstání města v posledních 25 letech – **Adlerová, Vank**
- 2) Analýza panelových sídlišť – komparace v daném segmentu – **Lhotský, Šulc**
- 3) Skladba obyvatelstva jednotlivých čtvrtí (podle věku, rasy, genderu...)
- 4) Vojenské areály a brownfieldy v Brně - **Hrubanová, Dvořáčková**
- 5) Drobná sakrální architektura
- 6) Zahrádkářské kolonie – **Stehno, Umlauf**
- 7) Dopravní stavby - **Řehůřková, Kalianková**
- 8) Zaniklé (a vznikající?) železniční tratě
- 9) Rozrůstání MHD – analýza příměstských lokalit – **Kubíček, Kůra**
- 10) Zdravotnická zařízení a jejich obslužnost
- 11) Zemědělské plochy v Brně a v příměstském periurbánu - **Nazarej, Štěpán**

KONEC

Příští seminář za týden...

