

URBÁNNÍ A RURÁLNÍ STUDIA

jaro 2015

(8)

čtvrteční skupina



Gustav Novotny



Dnešní program 30. dubna

Organizační info – zakončení kurzu

- Historické kauzality v pohledu na kulturní krajinu
 - Pokračování: trochu teorie a aplikace v ČR
- 2-3 drobné přídavky

Výuka ve zbytku kurzu

- Zakončení 7. května
 - Čtvrtek 18 h (v čase semináře)
 - v horším případě čtvrtek 13 h (v čase přednášky)
- Prezentace a diskuze

Závěrečná prezentace

- 7. května
- Max. 5 slidů, na 5 minut
 - Zkoumané území a co vás v něm nejvíc zaujalo
 - Vaše vnímání krajinného kontinua + příklady
 - Zapomenutá místa a/nebo otázky sustainability
 - Shrnutí tematického úkolu

1. Semestrální úkol – další část a dokončení

- 1) nalézt příklady (ideálně větších) ploch v rámci 6 typů urbánně/rurálního kontinua
- 2) ve svém segmentu definovat 3 zapomenutá/těžko dostupná místa – přehledně, odrážky
- 3) zamyslet se nad problémy (a možnostmi jejich řešení) v rámci těchto segmentů – *mentální mapa?*
Celkově 1 až 2 strany
- metodika: terénní výzkum, vlastní fotografie, vlastní percepce
- **Můžete dokončovat i po kolokviu – do 15. května**

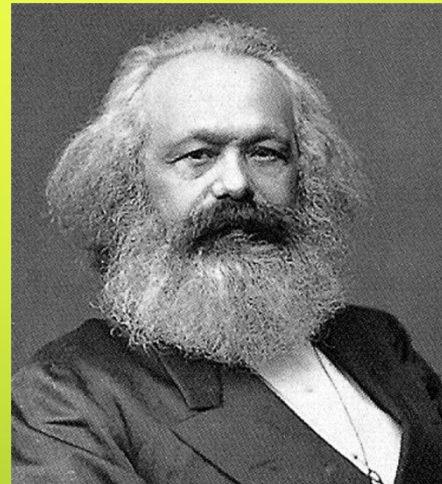
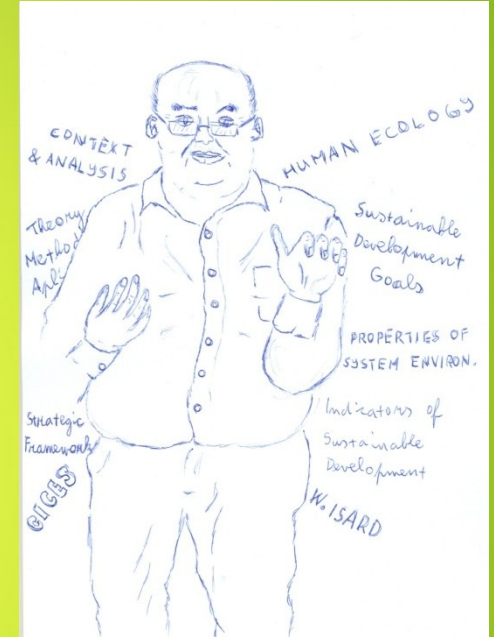
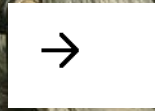
TÉMATA VÝZKUMNÉHO ÚKOLU Č. 2 – Sk. Čtvrtek 18 h

•Do 30. Dubna

- 1) Rozrůstání města v posledních 25 letech – **Adlerová, Vank**
- 2) Analýza panelových sídlišť – komparace v daném segmentu – **Lhotský, Šulc**
- 3) Skladba obyvatelstva jednotlivých čtvrtí (podle věku, rasy, genderu...)
- 4) Vojenské areály a brownfields v Brně - **Hrubanová, Dvořáčková**
- 5) Drobná sakrální architektura
- 6) Zahrádkářské kolonie – **Stehno, Umlauf**
- 7) Dopravní stavby - **Řehůřková, Kalianková**
- 8) Zaniklé (a vznikající?) železniční tratě
- 9) Rozrůstání MHD – analýza příměstských lokalit – **Kubíček, Kura**
- 10) Zdravotnická zařízení a jejich obslužnost
- 11) Zemědělské plochy v Brně a v příměstském prostoru - **Nazarej, Štěpán**
- 12) Dělnické kolonie – **Hvězda, Troppová**

•1. semestrální úkol – možnost posunutí

Přístupy ke krajině – otázky moci



Složky moci v raném novověku



Projevy politické moci v krajině



Britský venkov



- Zkreslený pohled na krajinu ve 21. století
 - Kulturní krajina
 - Rurální krajina
- UKNEA (Wylie 2011)
- Současná podoba britského venkova?
- Záměrná práce s percepcí a imaginací
- Way of seeing

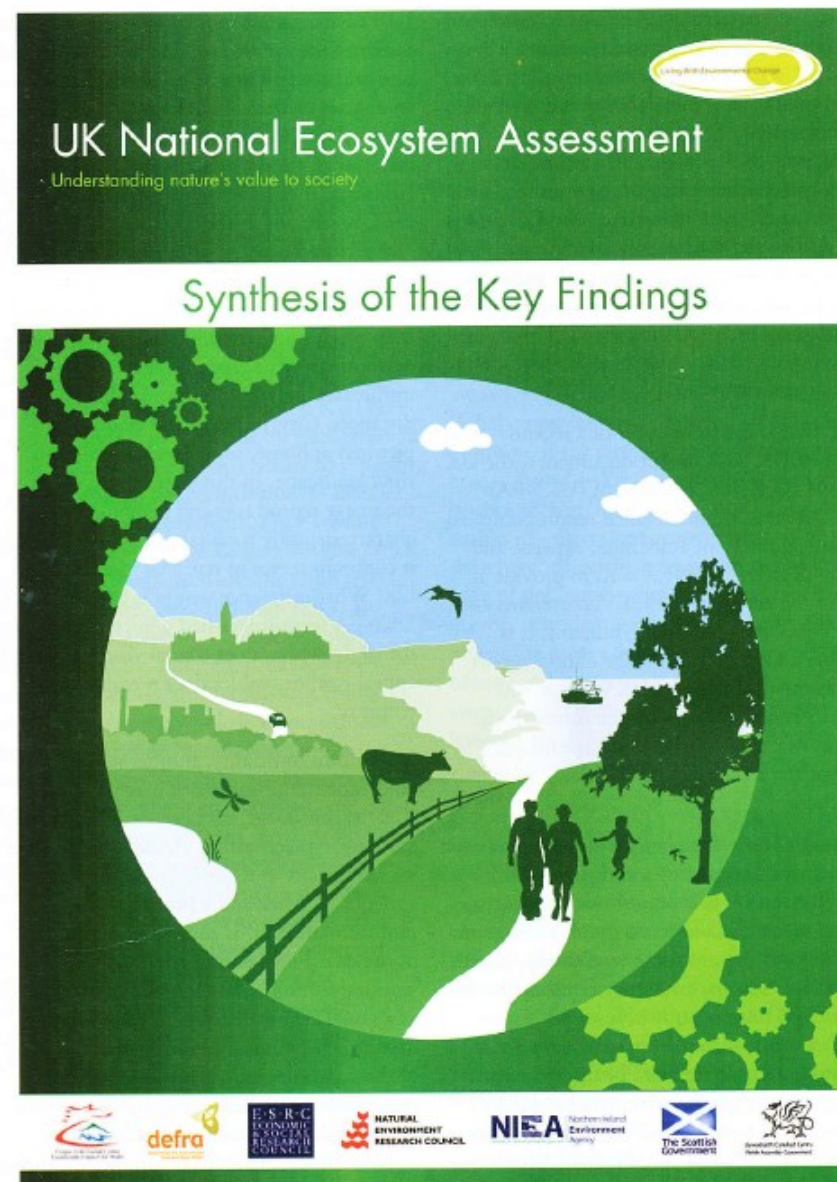


Figure 18.1 Front cover of the UK National Ecosystem Assessment Report, 2011. Credit: UK National Ecosystem Assessment

Přístupy ke krajině v kulturní geografii

- 1) opona (*veil*) – humanistická geografie
- 2) text (palimpsest) - Sauerovská kulturní geografie a později NCG
- 3) upřený pohled (*gaze*) – feministická geografie a syntéza obou předchozích přístupů

- Prolínání marxizmu především v NCG (*new cultural geography*) – 80. a 90. léta

Krajina jako opona

- Daniels (1982) argumentuje, že krajina jako *way of seeing*, je duplicitní, podvodná, vícečetná, protože:

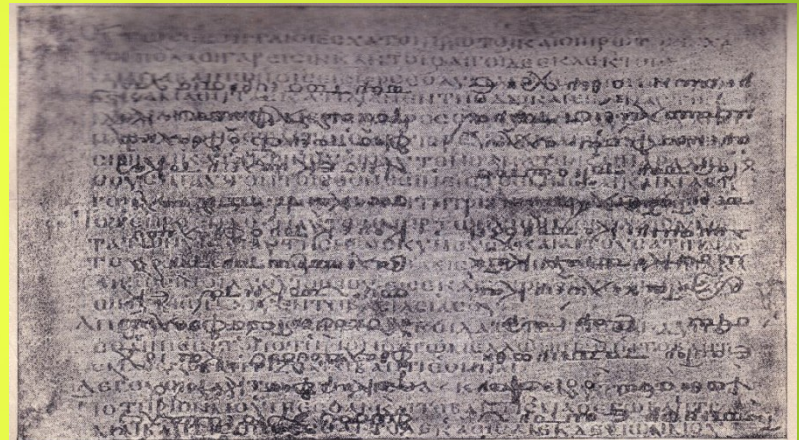
- na jedné straně nabízí spásu, transcenci a estetické vnímání smyslové jednoty s přírodou



- na druhé straně, funguje jako kouřové sklo zakrývající pravdu tvrdých materiálních podmínek a manipuje náš pohled, takže si neuvědomujeme vzdálenost, která nás dělí od světa přírody
- později, např. Bender (1994) mluví o krajině jako o **vlastnickém palimpsestu** – někdy krajina nepůsobí tolik jako prostředí pro život (*setting for the life*) svých obyvatel, ale spíš jako závěs, za nímž dochází k boji, zisku a dalším jevům

Krajina jako text

- Z post-moderní perspektivy krajina vypadá jako palimpsest, jehož *'realné'* či *'autentické'* významy mohou být odhaleny správnými technikami, teoriemi nebo ideologiemi
- Nedívat se za oponu, ale číst mezi záhyby
- Texty o krajině jako její součást



- Např. nabízí otázky ohledně autorství a interpretace – psaní a čtení. Kdo napsal krajinu? Jací jedinci nebo skupiny jsou hlavními autory? Jaký nám vypráví příběh? Má jedinou dějovou linku, anebo je složená z více překrývajících se či dokonce soutěžících příběhů?
- Krajina vyžaduje čtenáře, publikum. Ale dokážeme ji číst? Potřebujeme rozvinout nějaké nové jazyky či techniky, jak ji číst, abychom jí porozuměli opravdu dobře?

Krajina jako upřený pohled

- Jacksonovy (1989) velmi známé *Maps of Meaning* – důležité pro vhled do britských kulturních studií ohledně třídy, rasy a genderu v geografii
- Uvedl do HGies různé formy feministického myšlení a kritiky
- Klíčový koncept mnoha *feminist analyses* – symbolický a materiální genderování urbánní krajiny v západní společnosti, která má patriarchální bázi, ovládanou muži
- Například: symbolické maskulinní kódování skrze sochy a památníky slavných mužů a vojenských vojevůdců
- Platí i pro obchod, komercializaci měst – **gentrifikace**, restrukturaace apod.



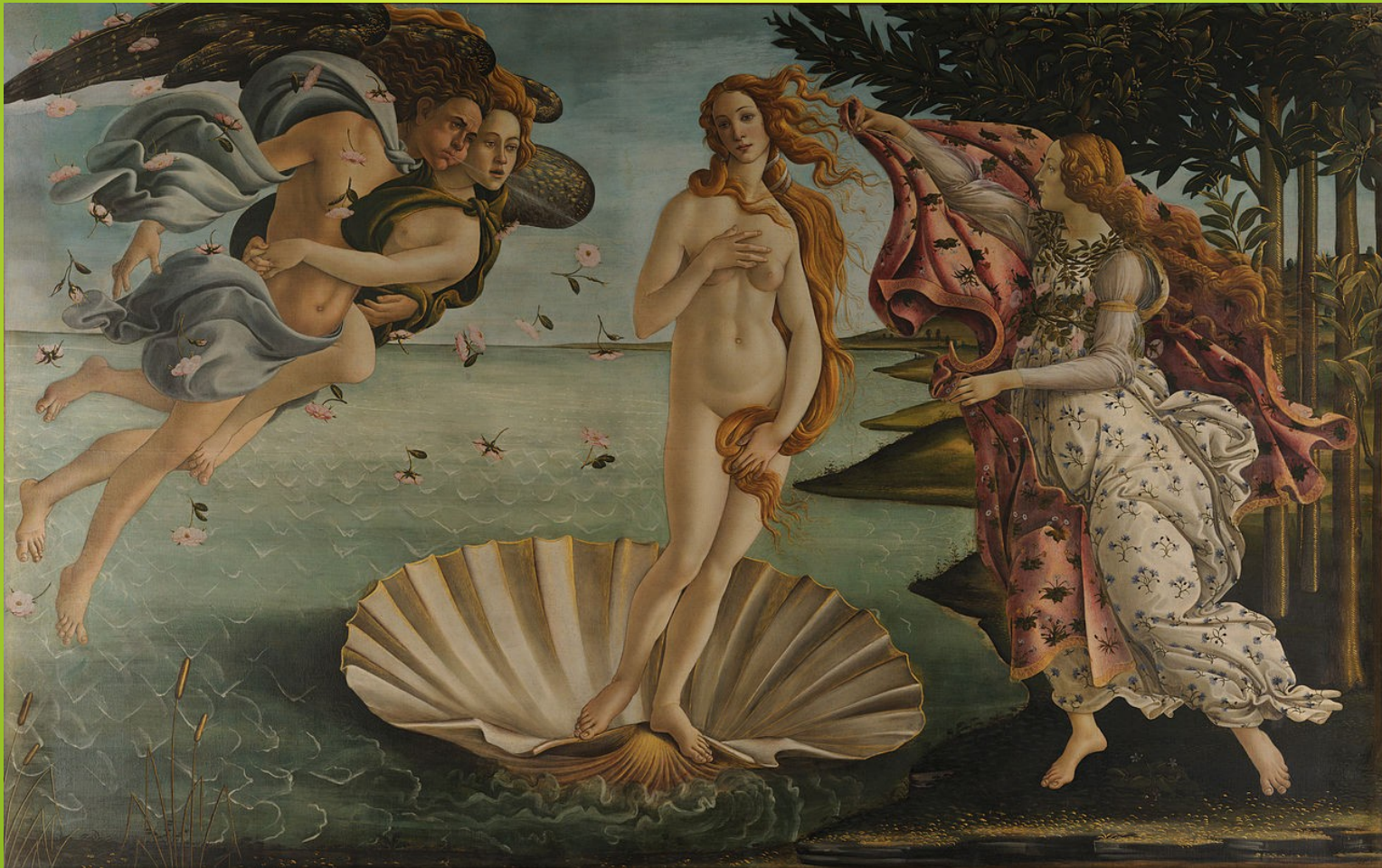
Landscape as a gaze



Památníky, role moci



Požadavky feministické geografie v souvislosti s krajinou



Projevy politické moci v krajině



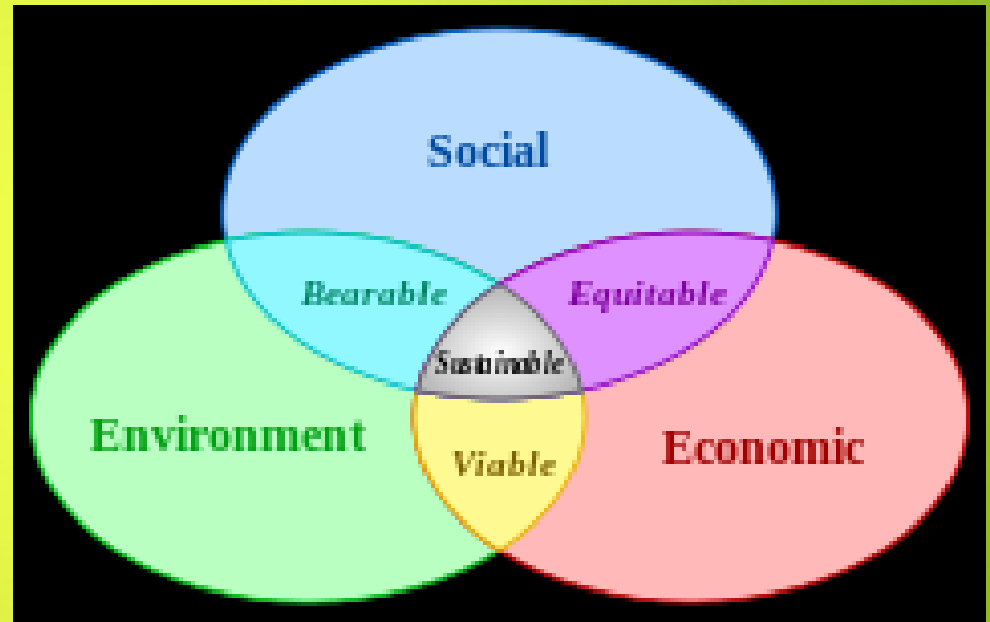
Účelový vznik měst v časoprostoru



Adamov



Sustainability



Příběhy krajiny.. Severní Čechy



Mostecko



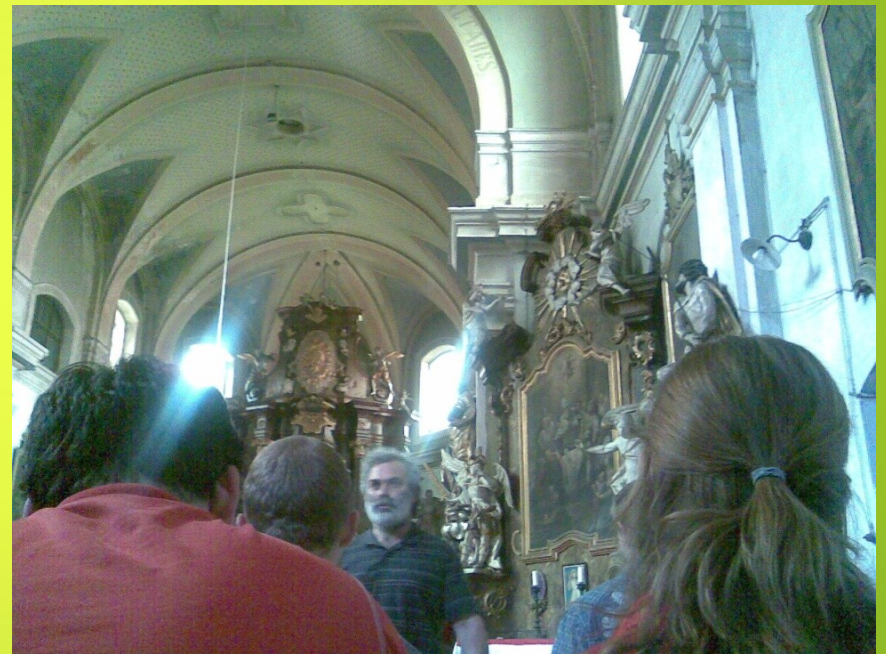
Rekultivace



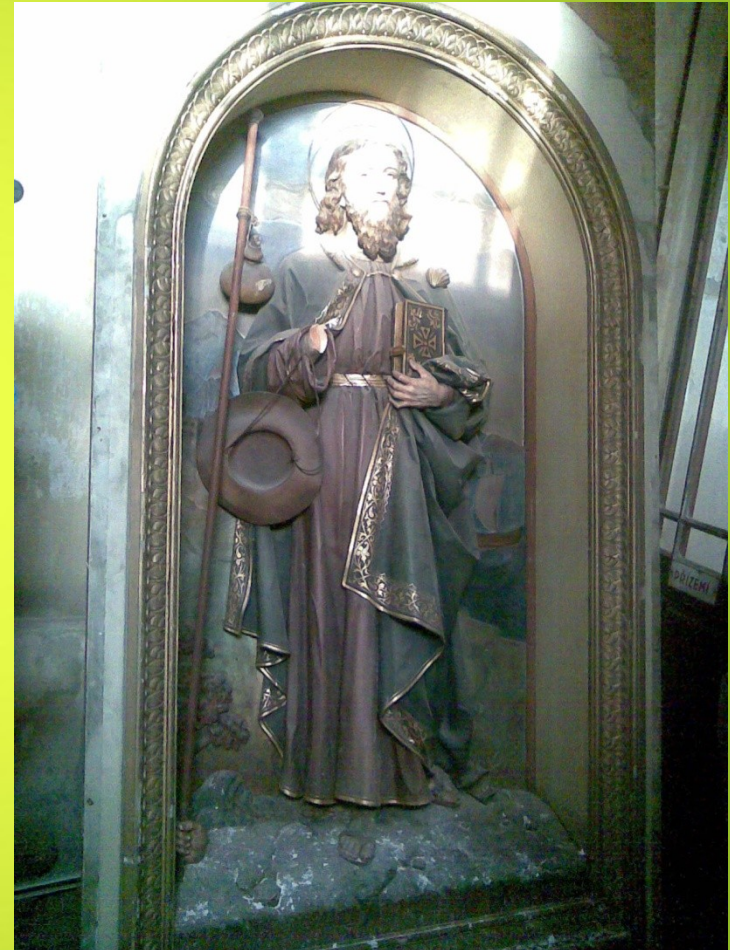
Uhelné safari



Horní Jiřetín



Zámek Jezeří



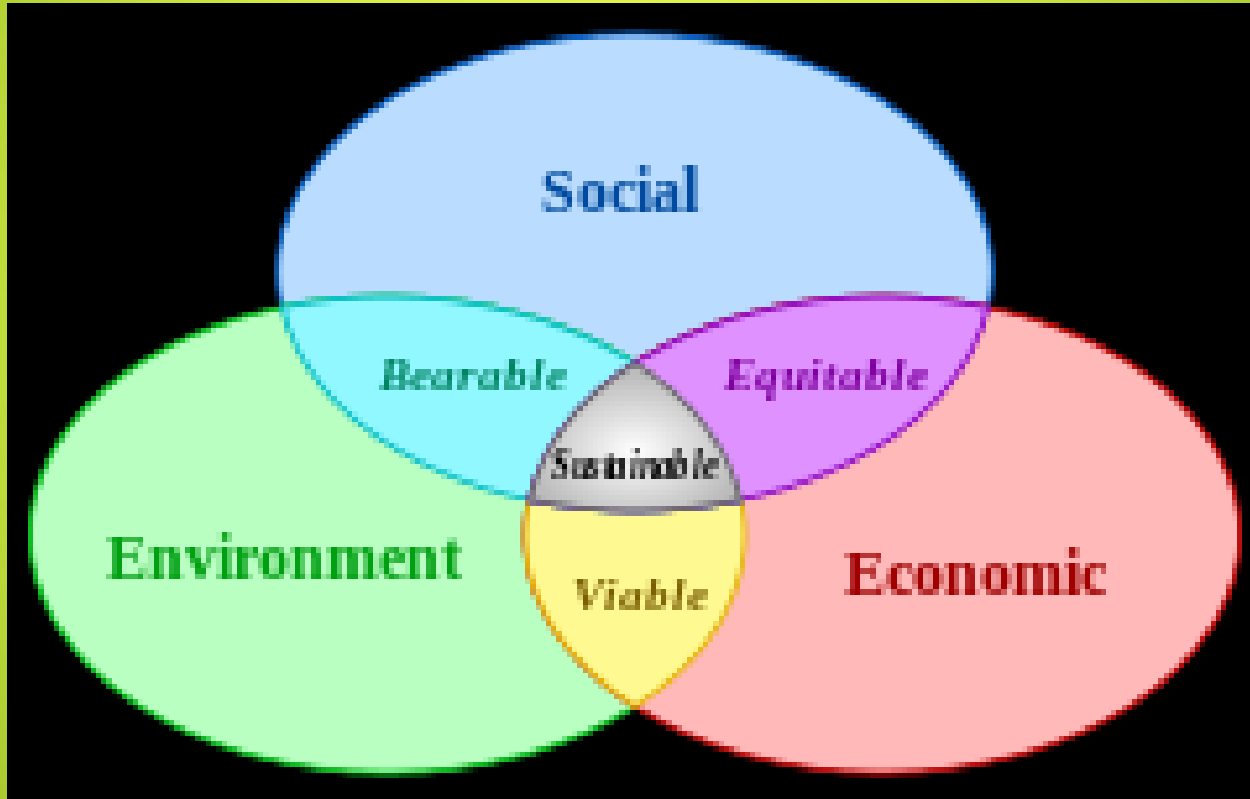
Jezeří



Jezeří a uhelný revír



Geografie - sustainability



Příští seminář

- není... 7.5. kolokvium

