

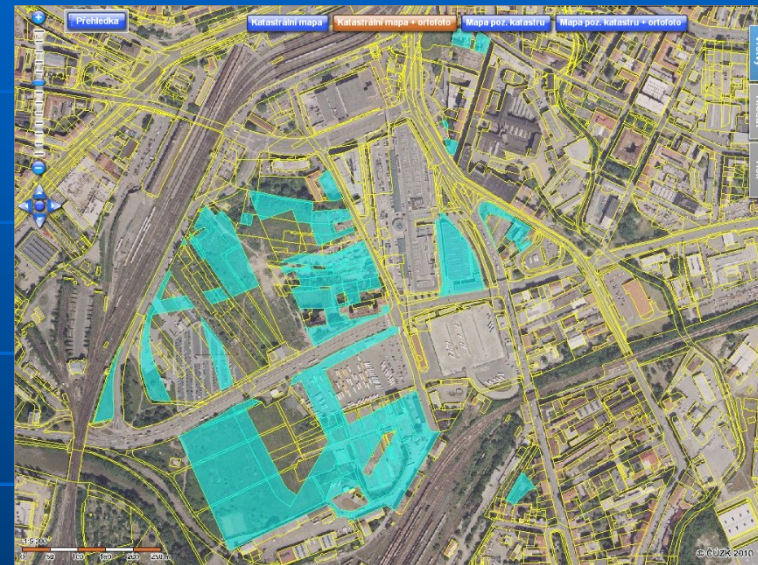
# Urbánní krajina a její skryté významy (2) Terénní výzkum

Seminář 4  
Gustav Novotny

# Minule..

- Teorie a praxe kulturní geografie –  
městská krajina
  - Trespassing
  - Zapomenutá/složitě dostupná místa
- 
- Dnes: zadání terénního výzkumu
  - „tips and tricks“

# BRNO – PŘEKÁŽKY A SYMBOLY



# GEOGRAFIE MOCI

- AZ Tower – výška a další „symbolika“
- Data inaugurace významných staveb/institucí (brněnská hvězdárna..)
- [http://brno.idnes.cz/brno-ridi-jedenactky-0ly-/brno-zpravy.aspx?c=A111017\\_1669129\\_brno-zpravy\\_dmk](http://brno.idnes.cz/brno-ridi-jedenactky-0ly-/brno-zpravy.aspx?c=A111017_1669129_brno-zpravy_dmk)





# GEOGRAFIE MOCI

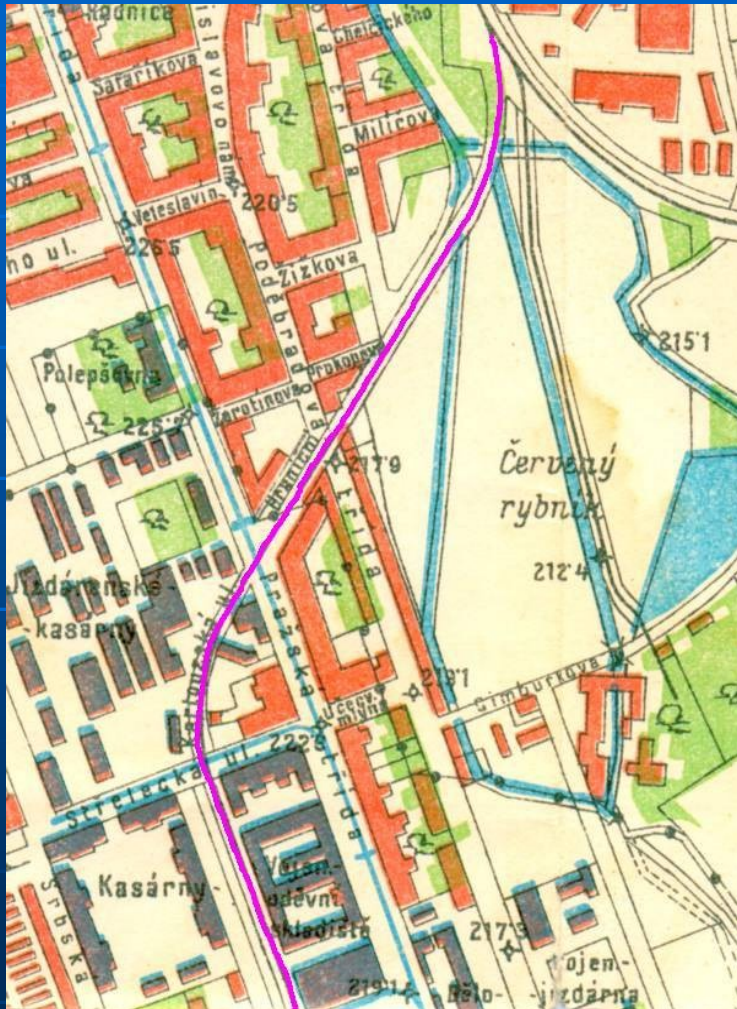
- Kauza „Globus komínu“
- u Tesca v Králově Poli
- uprostřed úseku rychlostní silnice, která prochází bývalým areálem brněnské Královopolské strojírny - nefunkční chladičí věž.
- Proč tam zůstala stát, když se nejedná o technickou památku?



# Opuštěná chladičí věž

- „V samém začátku stavby první poloviny silnice, před více než deseti lety, zde věž nepůsobila nijak násilně a každý si mohl myslet, že stejně časem půjde pryč.“
- Ideální reklamní poutač?
- Spekulace s pozemky, majetkové spory
- (??) částka vynaložená hypermarketem, který si věž odkoupil, je vyšší než možnosti investorů silnice. Náklady na demolici věže spolu se všemi kompenzacemi pro hypermarket, který by ztratil svůj poutač, by dosáhly astronomické výše.

# Neznámá místa – vlečka v Králově Poli





# Vlečka

- Spojovala bývalé nákladní nádraží v Kr. Poli s vojenským skladem a sítí pouliční kolejové dráhy
- 1887-1967
- Uliční síť se přizpůsobila
- Ulice Poděbradova, Kartouzská, Antonína Macka a další
- Pozůstatky valů a kolejí v městské krajině
- <http://www.kafelanka.cz/mista/vlecka.php>







# Adam Nehudek – web o objevování zapomenutých míst

- <http://www.kafelanka.cz/index.php>
- V Adamově databázi 425 míst – na webu zatím publikoval 216 brněnských kafélanek, každá je zaznačená do mapy včetně GPS souřadnic. Nejvíc jich má Staré Brno a Špilberk. Pak průmyslové části na svitavském nábřeží. Naopak chudá na tajemná místa jsou všechna sídliště a oblasti s čistě bytovou výstavbou (Zdroj: <http://magazin.e15.cz>)
- A.Nehudek pojednává např. o krytech civilní obrany, kolektorech, kanalizaci a dalších technických zařízeních, bez kterých by město nemohlo fungovat
- Podstata: zvědavost, spousta otázek o účelu a funkci prostoru nebo technického díla

# Kamenný vrch - zahrady

- „V zahradách na Kamenném vrchu sídlí podivná tíseň, možná je to jen tím, že je právě podzim a ve spadaném listí se vše jeví zašlé časem a smutné. Jsou obrovské - a spousta vyšlapaných cestiček mě jen utvrzuje v tom, že tu stále někdo chodí. Myšlenka, že v těchto místech nejsem úplně sám, není příliš příjemná a při každém podivném zvuku se vyděšeně rozhlížím kolem.“
- „Zabloudit tu rozhodně nejde, zahrady leží ve svahu, pod kterým je sídliště Nový Lískovec a na paneláky je odevšad vidět. Tato situace vytváří zvláštní kontrast; na jedné straně betonová obří plní lidí a na druhé straně silnice džungle, ve které lze cizí přítomnost jen tušit.“
- Zdroj: <http://www.kafelanka.cz/mista/domek.php>





# Hotel Myslivna





# Kohoutovice – vodojem a trafostanice



# Bílá hora (v Brně)





# Stránská skála



# Stránská skála



- Skalní útvar, NPP
- v geologickém vývoji Stránské skály se prolíná historie dvou velkých středoevropských geologických jednotek – Českého masivu a Západních Karpat
- Zkameněliny
- Pravěké kultury
- Jeskyně
- 2WW – válečná historie - Továrny vybudovaly v lokalitě systém propojených jeskyní, bunkrů a šachet o třech horizontálních patrech, do kterých během druhé světové války plánovaly přesunout stroje na výrobu leteckých motorů a ukrýt je před možným bombardováním. Z těchto důvodů je oblast z části elektrifikována, což později ocenily zahrádkové kolonie, které v blízkosti svahů vyrostly.



# Lesná

- ...
- PPT BRNO-LESNÁ. Na cestě časem. Majdalenky.

# Úkoly

- - nalézt příklady (ideálně větších) ploch v rámci 6 typů urbánně/rurálního kontinua
- - ve svém segmentu definovat 3 zapomenutá/těžko dostupná místa
- - zamyslet se nad problémy (a možnostmi jejich řešení) v rámci těchto segmentů
- - metodika: terénní výzkum, vlastní fotografie, vlastní percepce
- 1. úkol: odevzdat 3 strany textu (fotografie a text)

# Termíny

- Pondělní skupina: neděle 29. března vč.
- Čtvrteční skupina: středa 1. dubna vč.
- Příští cvičení: ZA 2 TÝDNY