

ÚZEMNÍ PLÁNOVÁNÍ & URBANISMUS

Kontakt

- Jiří Malý
- j.maly@mail.muni.cz
- pavilon 04, 3. patro, pracovna č. 03005

Docházka

- absence 2x OK (nezáleží na omluvení)
- za každou další absenci náhradní cvičení
 - ▣ čtení textů předních světových urbanistů
 - ▣ v případě 5 absencí neudělen zápočet

Termíny odevzdání cvičení

- deadline – 6 dní (pokud nebude uvedeno jinak)
 - zadáno: čtvrtek 16:00
 - odevzdáno: středa půlnoc (ze středy na čtvrtek)
- odevzdávrny
- poznámkový blok
 - OK = uznáno (i v případě dalšího komentáře z mé strany)
 - Neuznáno = předělat cvičení do další středeční půlnoci
- pozdní odevzdání → četba textu navíc

Co si představujete pod pojmy...

- území
 - plánování
 - územní plánování
 - urbanismus
 - město
-
- zapisujte technikou free-writing: nepřestávejte psát; můžete se odklonit od tématu, ale primárně se ho snažte držet

Urbanismus

- *„Urbanismus je multidisciplinární obor, jehož cílem je navrhování sídelních útvarů (měst a vesnic), či jejich částí jako funkčních a vyvážených celků. Zabývá se tvorbou, rozvojem a regulací vývoje měst, venkovských sídel, parků, krajiny a vyšších územních jednotek. Usiluje o optimální vývoj sídelních struktur, vyvážené a harmonické uspořádání území, udržení ekologické rovnováhy a ochranu kulturního dědictví s cílem zajištění udržitelného rozvoje území.“ (NPÚ, 2012)*

Územní plánování

- *území* = celý zemský povrch nebo jeho část (stát, region, město)
 - využití hospodářské (zemědělství, těžba) – krajina
 - umístování činností (př. bydlení, služby, doprava, rekreace)
- *plánování* = sled akcí vedoucích k dosažení určitého cíle
- *územní plánování* = cílem je prostorová organizace aktivit (land use), která je z mnoha důvodů pro společnost lepší než neorganizovanost a spontánní vývoj. Zahrnuje

Vaše očekávání

- 1) Co o tématu víte? (velmi stručně, obecně)
- 2) Co od předmětu očekáváte?
- 3) Co byste si přáli se dozvědět?

Čemu se budeme věnovat?

- středověká forma města
- kritika modernistických asanací (Camillo Sitte)
- funkční uspořádání města (Le Corbusier)
- příklady modernistických měst:
 - Chandigarh, Brasilia
- navržení trasy po urbanisticky zajímavých místech (stručné představení v rámci hodiny)
- střet zájmů ve využití oblasti/místa města

Zakládaná města

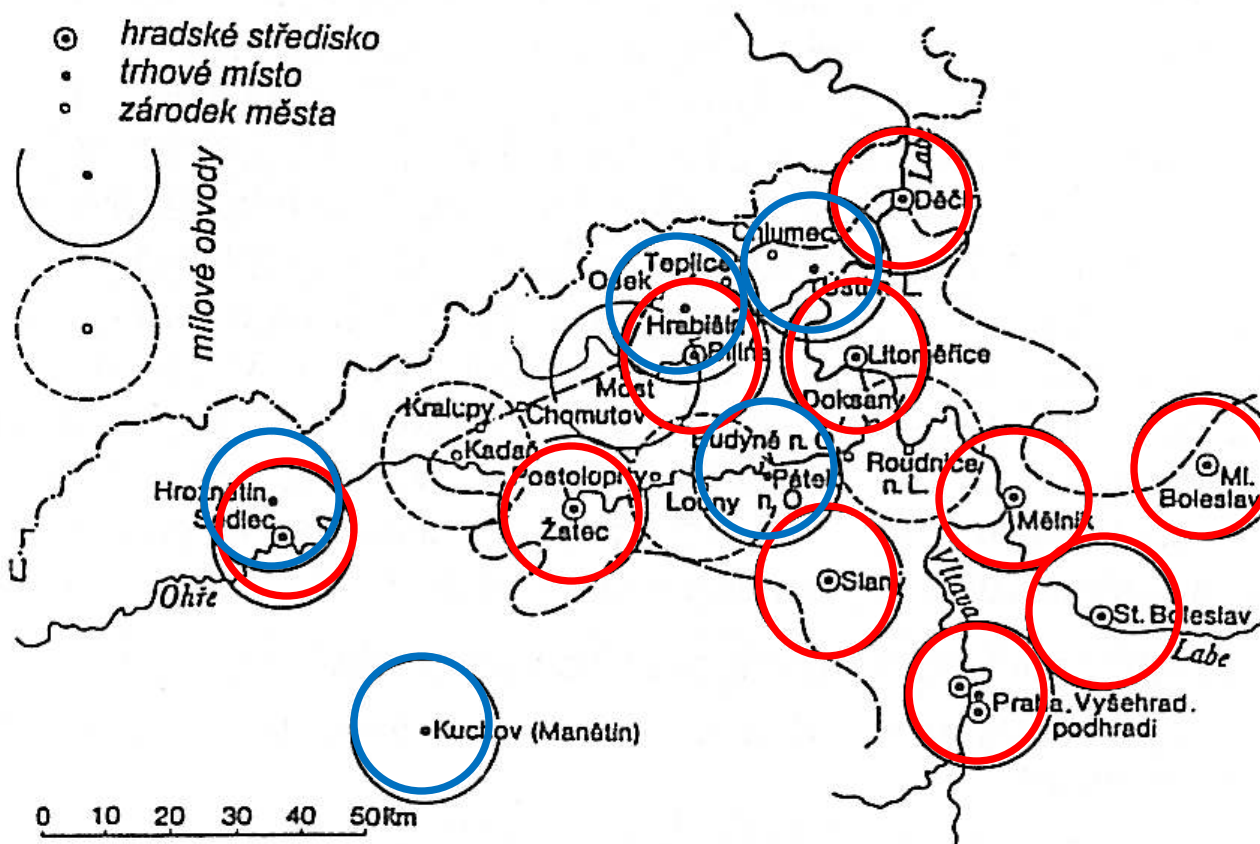
- středověká kolonizace 13. – 15. století
- do té doby neexistence sítě trvalých městských sídel (ve stř. Evropě)
- německá (vnější) kolonizace (přemyslovská kolonizace)
 - ▣ komplexní právní, hospodářský, politický proces
- iniciativa panovníků (strategicko-mocenské, ekonomické cíle) – královská města
- šlechta; kláštery – prostorově aktivní činitel, hybatel

Lokátor

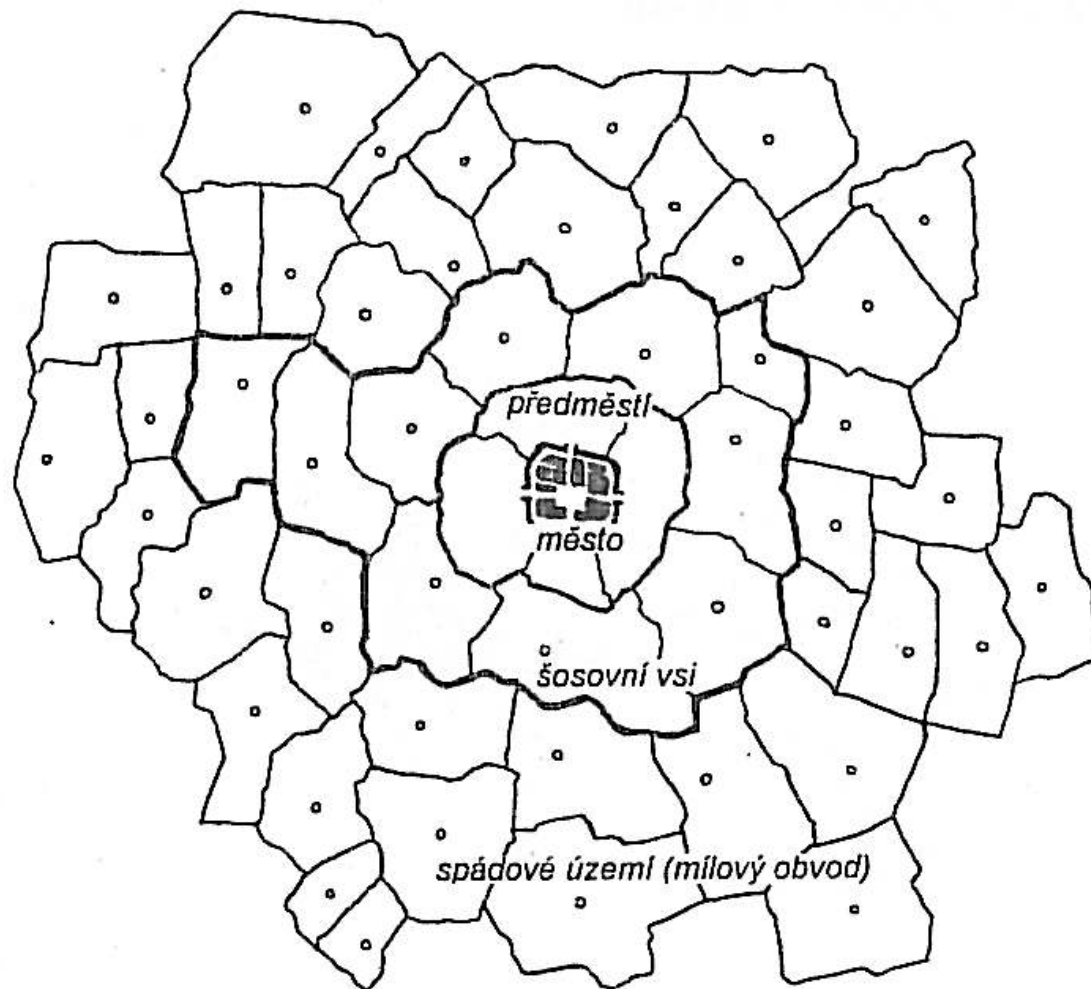
- lokátor – hlavní organizátor výstavby města
- vyhledání lokality, rozvrh ploch a vytyčení, plánovací a stavební činnost
- najat panovníkem (šlechticem)
- kolonisté z jiných oblastí – s nimi právní řád a stavební zvyklosti
- po „zprovoznění“ města lokátor prvním rychtářem, jeho nemovitosti osvobozeny od daní a poplatků

Právní město

- města s danými právními výsadami
- právo **hradební** – nejkratší možná délka hradeb
 - ▣ stísněné vnitřní prostory, úzké domovní parcely
- právo **mílové** – zabránění vzniku konkurenčních měst v dané vzdálenosti
- právo **tržní** – tržní náměstí (→ velikost náměstí, atraktivní polohy)



Severozápadní Čechy v 1. polovině 13. století. a milové obvody, podle J. Tomase, In Hoffmann, 1992



Prostorové působení města: město, předměstí, vesnice tvořící zázemí ("šosovní"), spádová oblast (Hoffmann, 1992)

Zdroj: Maier (2004)

Púdorys měst



a

ujícími

ktory:

ího

□ **vývojová města** (krystalizační, radiální)

□ **přechodné typy** (např. Uničov)

Plánovací regulativy

- požadavky na šířku ulic
- sdružování stavebních pozemků do bloků (ochozů)
- stanovení uliční čáry (hranice ochozů - předěl mezi soukromým a veřejným majetkem) - stabilita
- pravidla pro povolování staveb
- požární a hygienické předpisy
- separace nežádoucích aktivit (špitály, koželužny, barvířství)

Typy zakládaných měst 1

- hrazená města pravoúhlého půdorysu s ústředním čtvercovým nebo obdélníkovým tržištěm a s ulicemi vybíhajícími z něho v pravém úhlu
- Nový Jičín



Typy zakládaných měst 2

- menší, vesměs nehrazená města, která se skládají z pravoúhlého tržiště, popř. ulic z něho vybíhajících, aniž lze však u nich mluvit o ulicové síti
- Rožnov pod R.



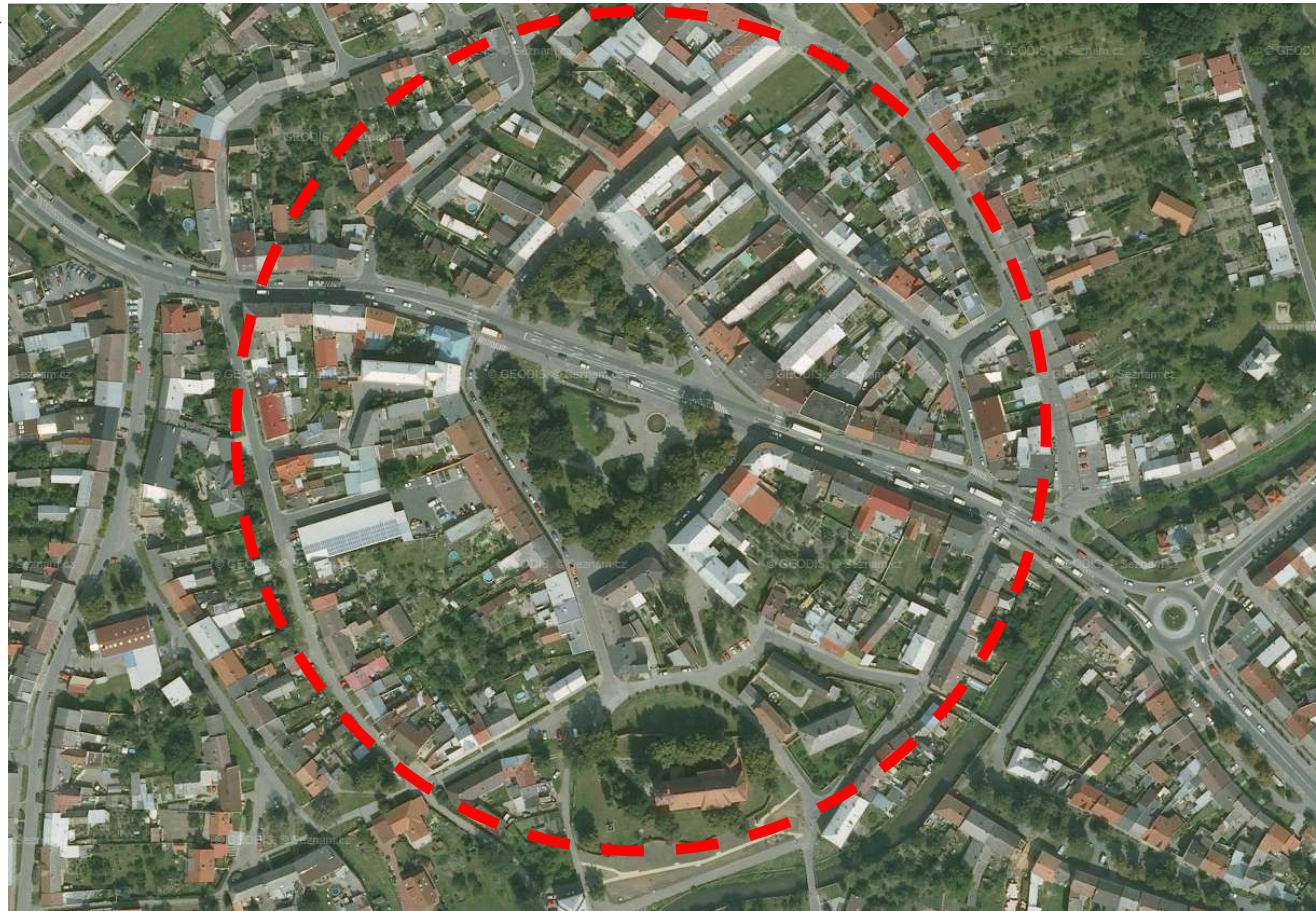
Typy zakládaných měst 3

- hrazená města pravoúhlého půdorysu s ulicovým
- Brušper



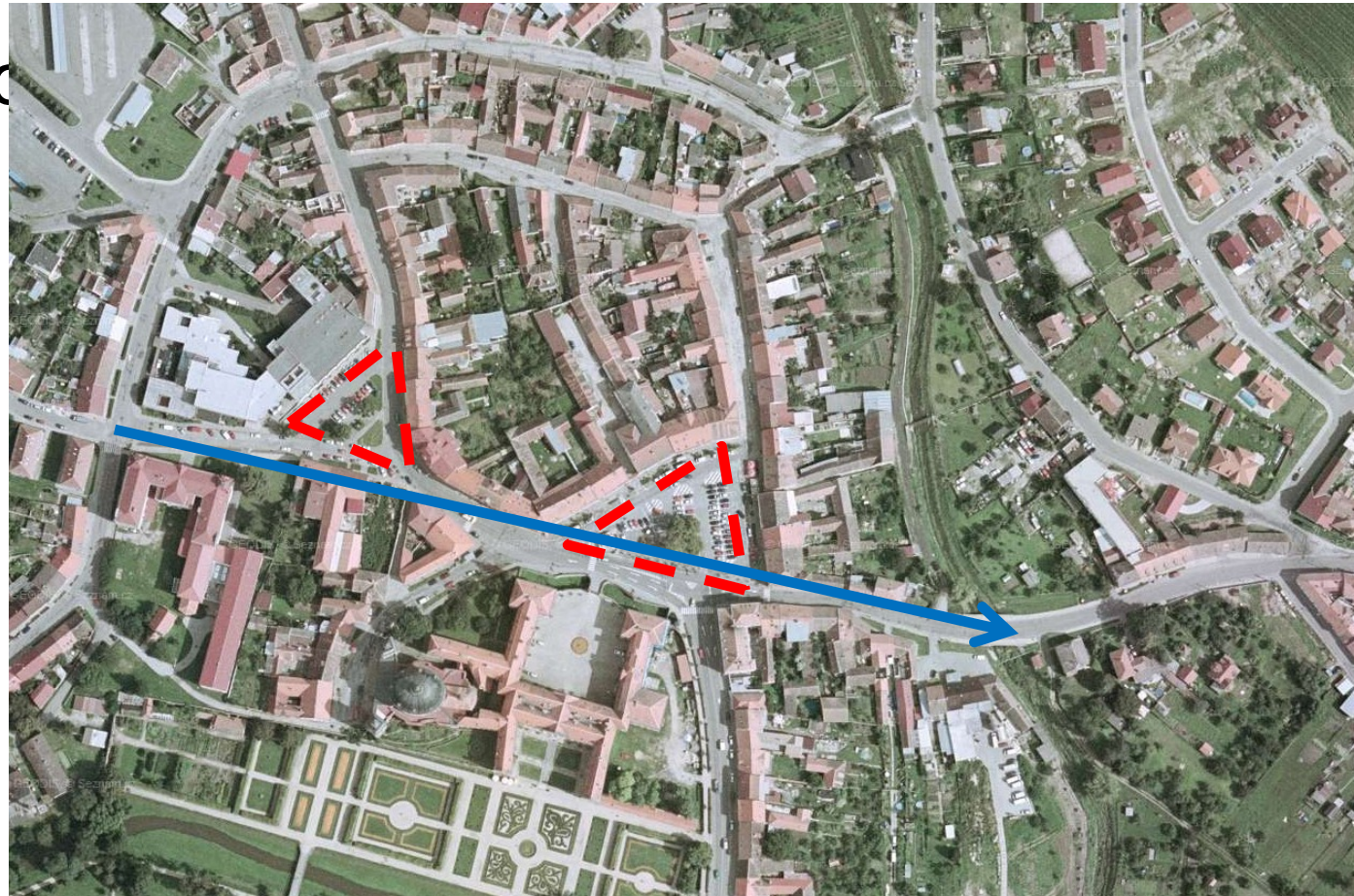
Typy zakládaných měst 4

- města s porušeným pravoúhlým půdorysem, ovlivněným terénem nebo průběhem komunikací
- Hulín



Typy zakládaných měst 5

- hrazená města s tržištěm jiného tvaru než čtyřúhelníkového
- Jaroměřice



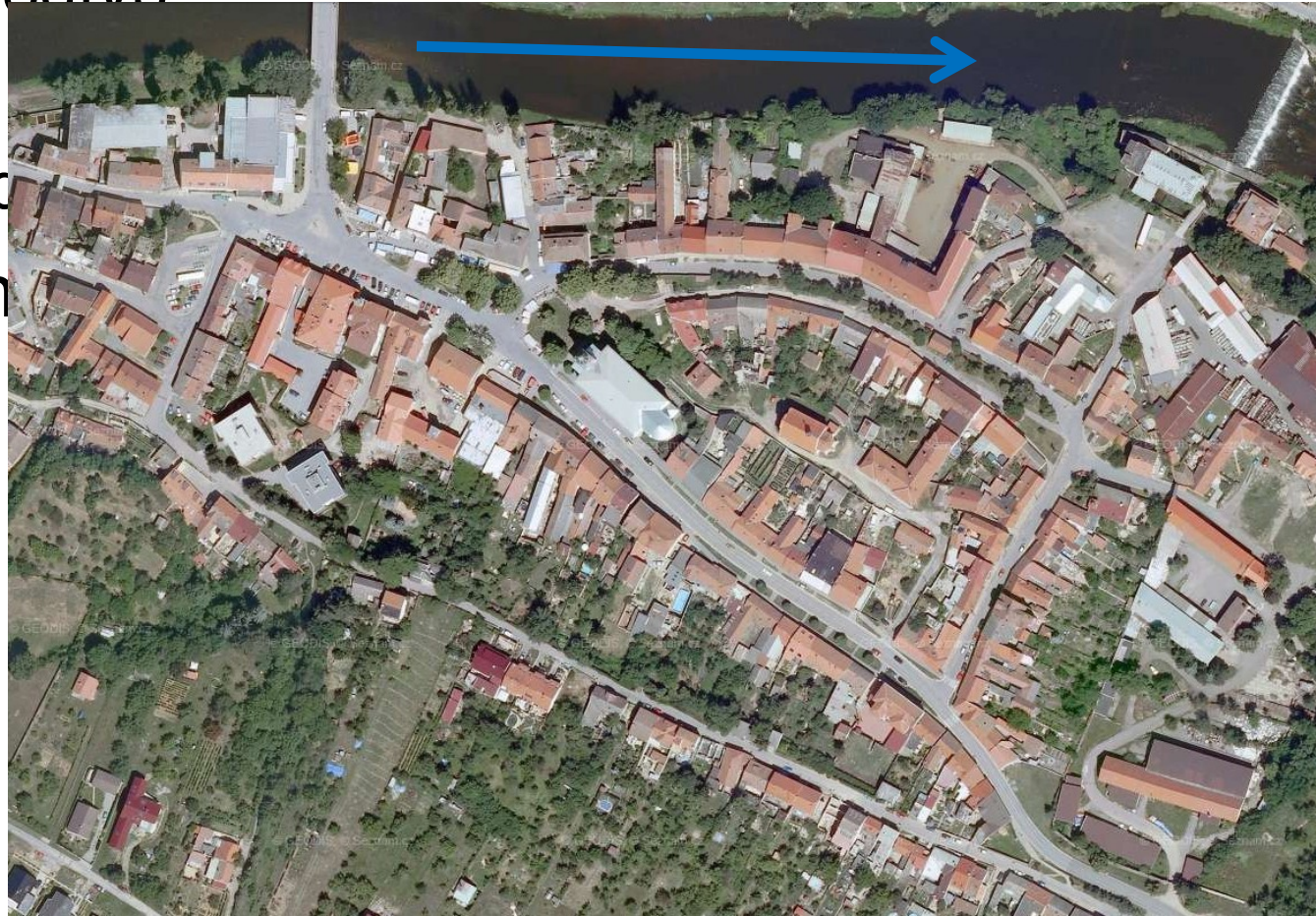
Typy zakládaných měst 6

- města ostrovní
- Veselí nad Moravou



Typy zakládaných měst 7

- města s dominantní ulicí
 - žebrový podtyp
 - žebříkový
 - duální podtyp
- Dolní Kounice



Zadání

- na základě podkladů (např. Láznička - Moravská města z roku 1948 - viz studijní materiály) si vyberte **dvě** moravská zakládaná města a velice stručně popište jejich morfostrukturu, typ, popř. historické podmínky založení
- původní strukturu města doložte snímkem z II./III. vojenského mapování (či jiných historických map)
 - viz <http://mapy.vugtk.cz/mapserver/index.html>
- aktuální strukturu městského plánu

Zadání

- stručně zhodnoťte nejvýraznější změny, které modifikovaly středověkou formu města
 - ▣ nezabývejte se pouze původní středověkou částí, ale okomentujte i např. prostorové rozpínání/zmenšování města v souvislosti s typem a funkcí zástavby; příčiny změn (ve vztahu k funkčně-prostorovému kontextu města)
- alternativní zdroj: Karel Kuča - Města a městečka v Čechách, na Moravě a ve Slezsku
- odevzdání do středy 4. 3. (do půlnoci)

Výběr města

Blansko Ostroh	Hustopeče	Místek	Rýmařov	Uh.
Boskovice Brod	Ivanovice n. H.	Mohelnice	Slavkov u B.	Uh.
Břeclav Val. Klobouky	Jevíčko		Mor. Beroun	Slavonice
Bučovice	Jihlava	Mor. Buděj.	Staré Město	Val. Meziříčí
Bystřice n. P.	Kojetín	Mor. Krumlov	Svitavy	Valtice
Bystřice p. H.	Kroměříž	Mor. Třebová	Štramberk	Vel. Bíteš
Bzenec Meziříčí	Kyjov		N. Město n. M.	Šumperk Vel.
Frenštát p. R. Vizovice	Letovice		Náměšť n. O.	Telč
Fulnek	Lipník n.B.	Napajedla	Tišnov	Vsetín
Hodonín Vyškov	Litovel	Ostrava		Třebíč