

ÚZEMNÍ PLÁNOVÁNÍ & URBANISMUS

Co si představujete pod pojmy...

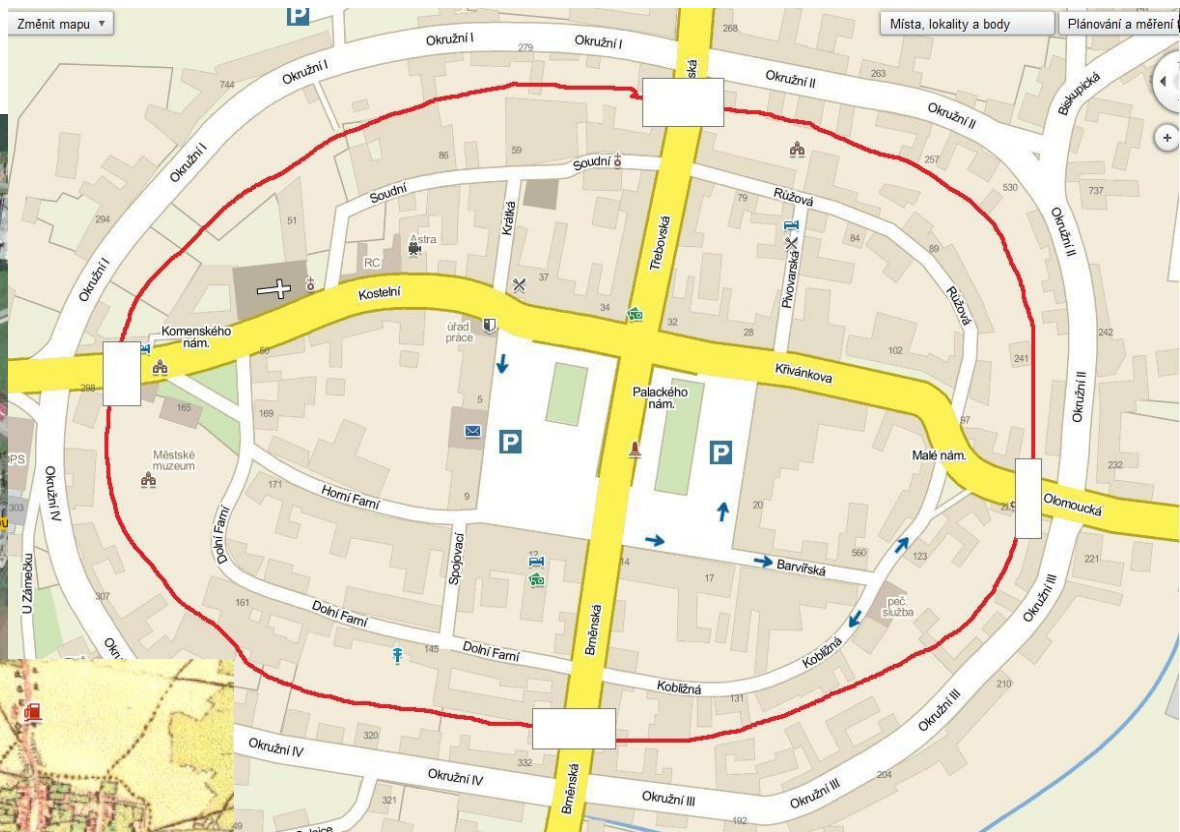
- Středověké město
 - zakládání
 - práva
 - půdorys
 - životní podmínky
 - ...
- zapisujte technikou **free-writing**: nepřestávejte psát; můžete se odklonit od tématu, ale primárně se ho snažte držet

Zakládaná města (Láznička 1948)

- hrazená města pravoúhlého půdorysu s ústředním čtvercovým nebo obdélníkovým tržištěm a s ulicemi vybíhajícími z něho v pravém úhlu – **16**
- menší, vesměs nehrazená města, která se skládají z pravoúhlého tržiště, popř. ulic z něho vybíhajících, aniž lze však u nich mluvit o ulicové síti – **19**
- hrazená města pravoúhlého půdorysu s ulicovým tržištěm – **7**
- města s porušeným pravoúhlým půdorysem, ovlivněným terénem nebo průběhem komunikací – **9**
- hrazená města s tržištěm jiného tvaru než čtyřúhelníkového – **4**
- města ostrovní – **2**

Pravý úhel + čtverec

□ Jevíčko



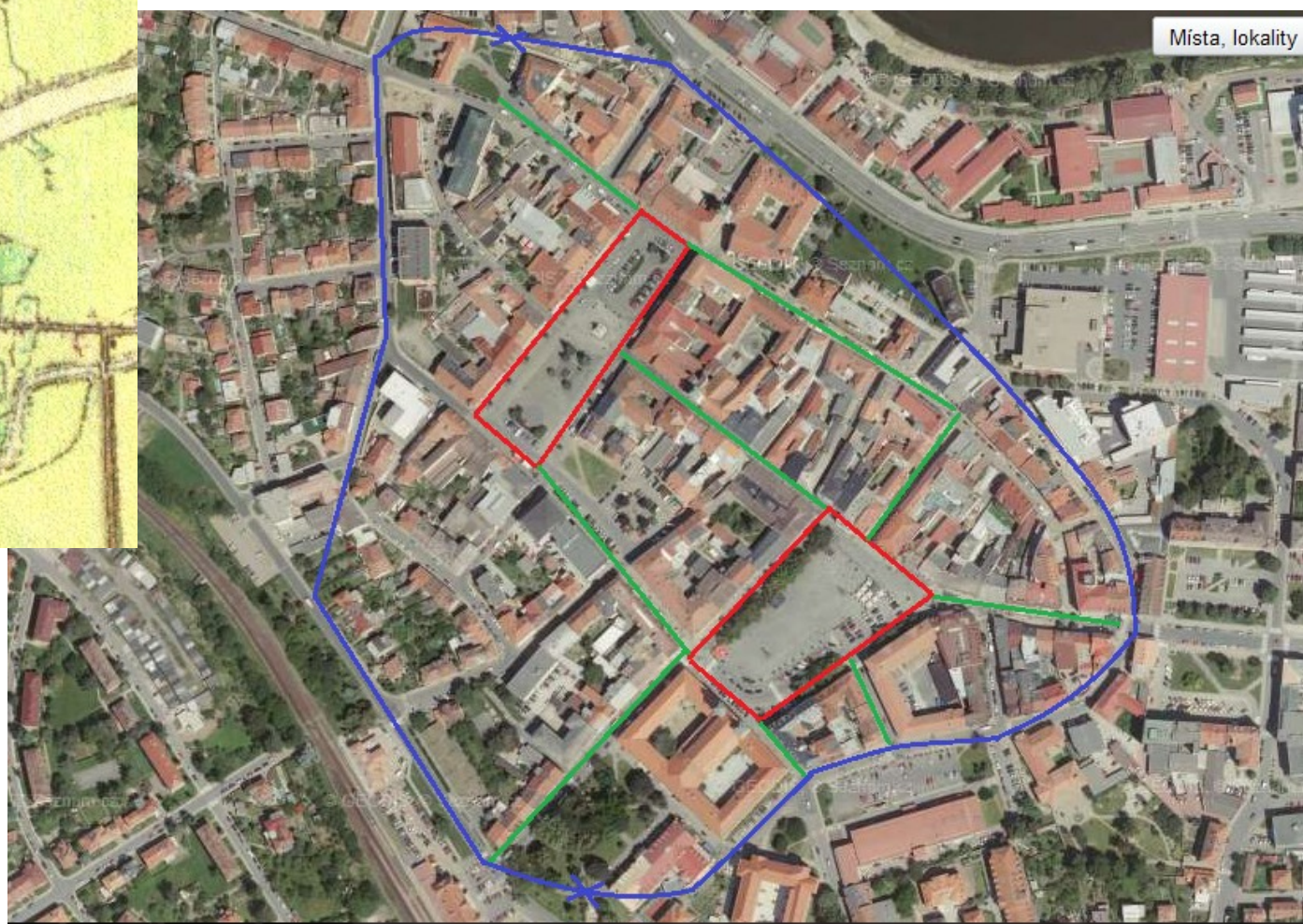
Pravý úhel + obdélník

□ Mor.Krumlov



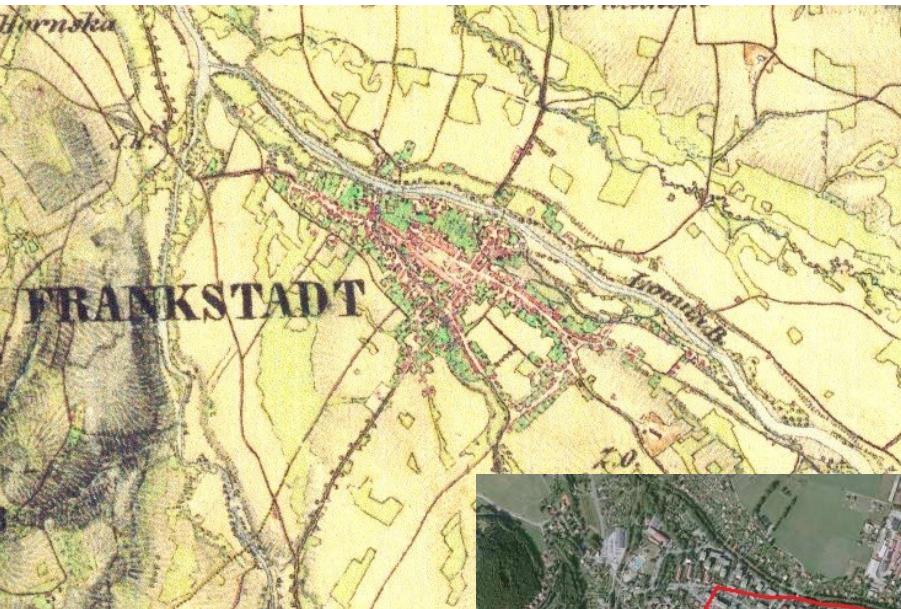
Pravý úhel + double

□ Uherské Hradiště



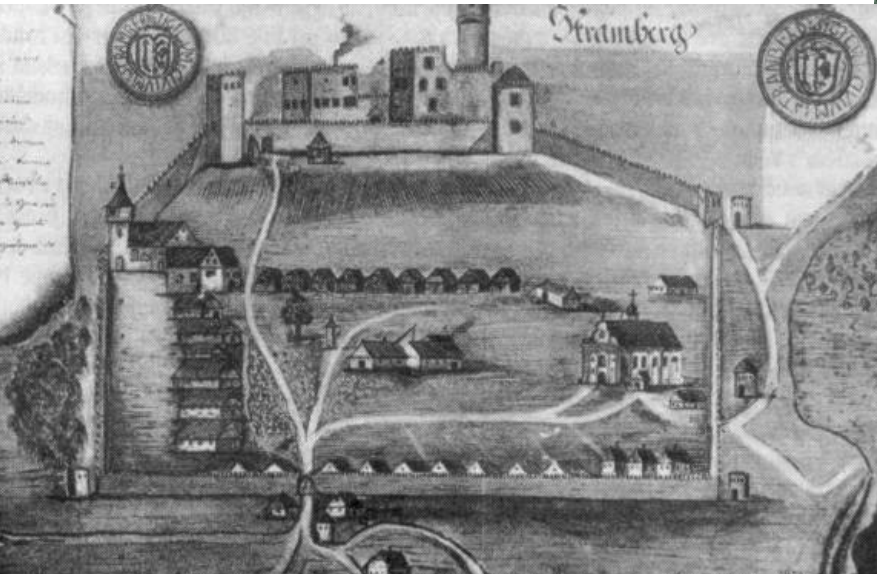
Pravý úhel bez ul. sítě – nehrazeno

- Frenštát p. R.



Pravý úhel bez ul. sítě – hrazeno

□ Štramberk



Pravý úhel + ul. tržiště

□ Svitavy



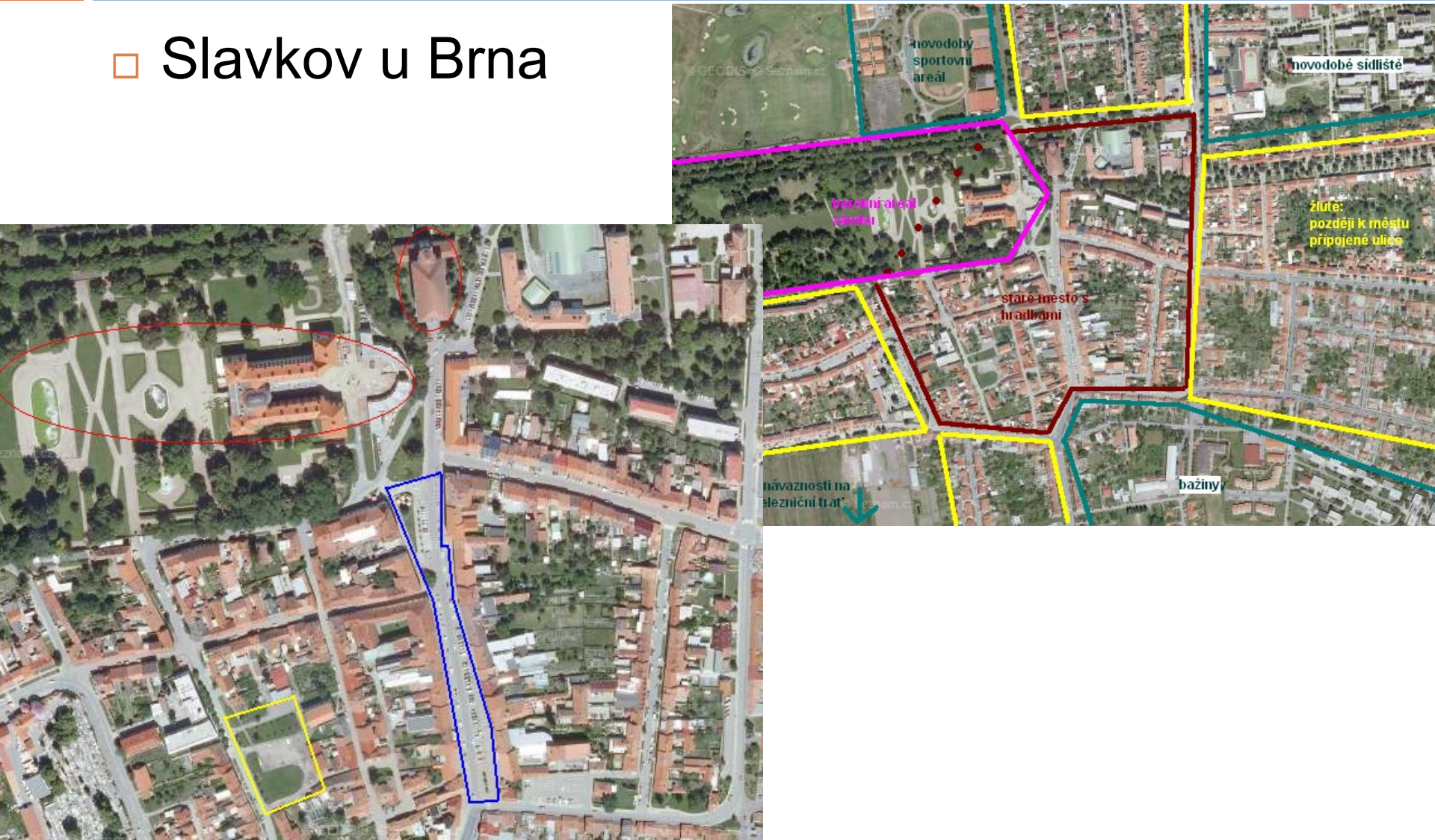
Nepravoúhlé, deformované město

□ Holešov



Ulicový (žebrový) půdorys

□ Slavkov u Brna



Středověká města - pojmy

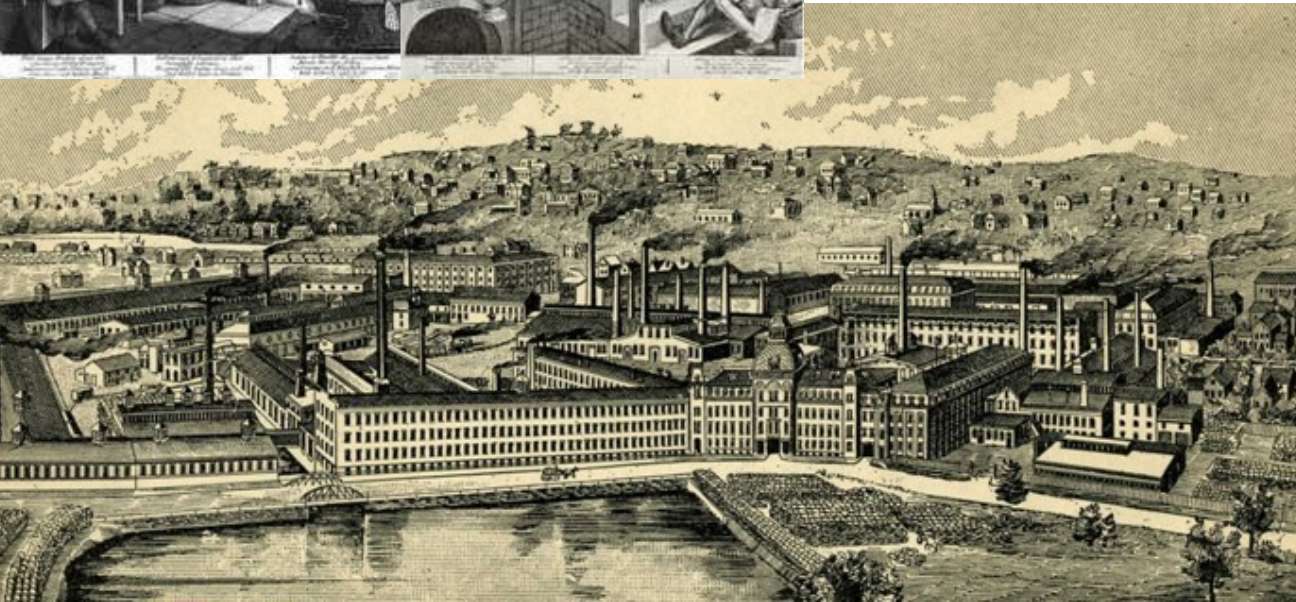
- **Německá vnější kolonizace** = dosídlování hornatějších a odlehlejších částí na našem území (13 stol.); největší historická transformace východoevropské krajiny
- **Zakládaná města** = města s pravidelným půdorysem a pravoúhlým lomením ulic, většinou **Právo majlové** na zelené louce
- = právo znemožňující vznik **konkurenčního osídlení** v blízkosti města
- = poddanské vsi v zázemí **měst, které se** za drobné poplatky využívaly jeho ochrany
- = města s nepravidelným **půdorysem** a neplánovaným růstem (většinou starší sídla)

Vliv industrializace na morfostrukturu a funkční uspořádání měst?

Urban Life in the 18th Century



A COURT FOR KING CHOLERA.

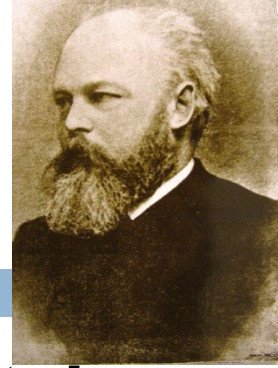


Moderní asanace – 19./20. století

- přestavby městské infrastruktury a zástavby
- *l'assainissement* = ozdravění
 - zajištění dodávek pitné vody, snížení hustoty obyvatel a nadměrné zastavěnosti, výstavba kanalizačních sítí
 - nákladnost postupné sanace
- výhodnější odstranění staré zástavby → nové objekty
- asanace jako demolice budov
- Haussmannizace Paříže
- Praha (židovské ghetto)



Zadání cvičení č. 2



- ve dvojici si prostudujte knihu **Camilla Sitteho: *Stavba měst podle uměleckých zásad***
- Sitte (1843-1903) – vymezoval se do jisté míry kriticky vůči modernistickým/asanačním zásahům do struktury organicky rostlých středověkých měst
- obdiv uměleckých hodnot
- odpor k pravidelnosti, symetrii, asanačním zásahům
- kritika Ringstrasse
- tehdy velmi skromná urbanistická literatura

Zadání cvičení č. 2

- v textu se pokuste najít:
 - ▣ poznámky k pozitivním stránkám rostlé městské struktury
 - ▣ několik jeho argumentů hovořících proti moderním systémovým regulacím
- stručný text cca na půl strany A4
- odevzdání do středy 11. 3. (do půlnoci)
- příští cvičení – **krátká diskuze zjištěných informací**