

Základy regionální geografie

cvičení 3

Shrnutí minulého cvičení

- Neodevzdali: Giesl, Nožka, Ondřej
- Ne vše, co má v názvu regionální, je skutečně tématem regionální geografie
- Dobré analýzy, snaha o kritické myšlení
- Seznámení se s klasickým rozvržením odborného textu
- Problémy odborného jazyka

Od tohoto cvičení dále...

- Po zbytek semestru budete vypracovávat různé regionální analýzy na úrovni okresu
- Každá trojice si vybere ze seznamu jeden okres (viz následující slajd)
- Forma odevzdaného protokolu: Od tohoto cvičení se budete držet klasického uspořádání zadání – vlastní vypracování – **závěr**
- Závěr je důležitou částí cvičení, neměl by omílat, co jste tentokrát dělali a jak, neměl by opakovat již vyřčené, ale měl být syntézou toho, co podle vás z této části regionální charakteristiky okresu vyplývá!

Seznam okresů k výběru

Liberec

Mělník

Opava

Písek

Louny

Náchod

Nový Jičín

Kroměříž

Prachatice

Rokycany

Semily

Trutnov

Břeclav

Šumperk

Hodonín

Uherské Hradiště

Vsetín

Frýdek-Místek

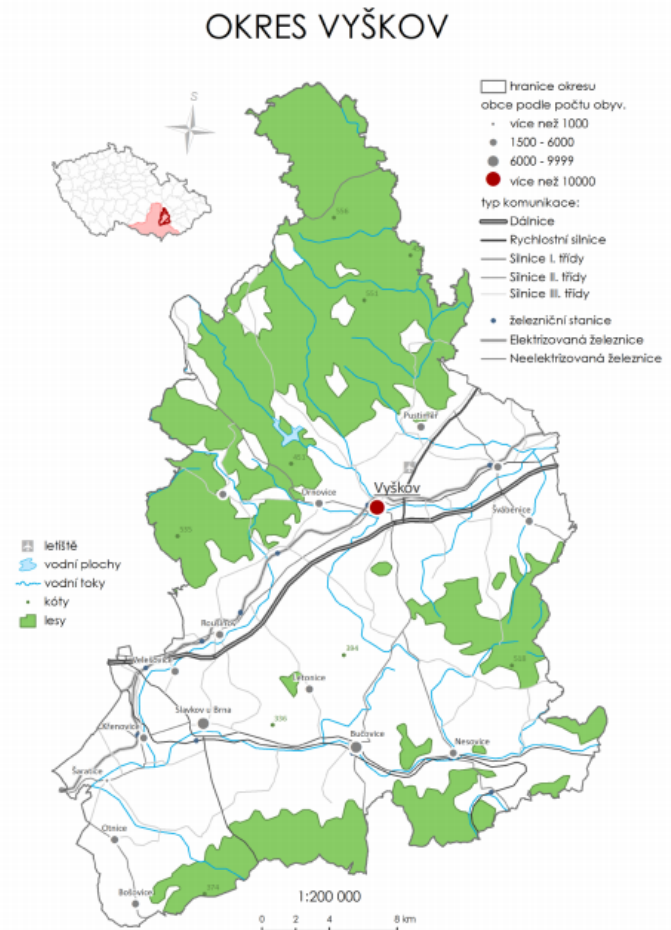
Používání zdrojů

- Každý následující seminář se budeme vždy zabývat možnými zdroji pro tu danou oblast, která bude naším tématem
- Pro vypracování používat kvalitní zdroje, ne wikipedii, novinky.cz apod.
 - Tyto zdroje mohou být spíše odrazovým můstkem pro nalezení vhodnějšího zdroje

Grafické zpracování - využijte

(platí pro všechna násl. cvičení)

- GIS,
- Národní geoportal (<http://geoportal.gov.cz>)
- Grafy
- Tabulky
- Obrázky
- Fotografie



Obr. 1 Mapa okresu Vyškov

Zdroj: vlastní

Termíny odevzdání

- Do 16. 3. (23:59)
- Příště budou prezentovat 2 trojice

Děkuji za pozornost

kamilak@mail.muni.cz