

Ochrana přírody, ÚSES

HISTORIE OCHRANY PŘÍRODY V ČR _ 1

- Ochrana lesů: 1355:
- Karel IV. - návrh zákoníku „Majestas Carolina“=► změna názoru na žďáření, likvidaci lesů. Ovšem: odmítnut šlechtou, nevstoupil v platnost.
- Od 16. stol. šlechtici – ochrana lesů, zvěře
- 17. stol. – lesní řády pro panství
- 1754 – Tereziánský lesní patent (kácení jen v měsících 11-02, šetřit lesy, dozor, nesmí do ciziny...). Opakovaně! – hl. odpor v obec. a sels. lesích. Prosadil až Josef II. (lesy tehdy jen v rozloze 77% dneš. plochy!)
- 18. stol. – zemské předpisy – lovná zvěř, ptactvo, vodní zdroje
- První rezervace v Česku: 28. 8. 1838 - hrabě Buquoy: Žofín (= NPR Žofínský prales) a dnešní NPR Hojná voda – poblíž, menší

HISTORIE OCHRANY PŘÍRODY V ČR _ 2

- 1849 – Česká lesnická jednota – exkurse – návrh ochrany Boubína
- 1858 – kníže Jan Adolf Schwarzenberg vyhlásil rezervaci Boubín (20 ha) – první z vědeckých důvodů
- Další soukromé rezervace v Čechách koncem 19. stol. a později
- 1903 – kníže Jan II. z Lichtenštejna: první rezervace v Markrabství Moravském – Keprník-Vozka (172 ha)
- 1933 – První československý zákon o ochraně přírody, vyhlášeny státní rezervace (Mohelenská hadc. step, Teplicko – Adršpašské skály)
- Po r. 1945 rozvoj (1946 – rezervace na Pálavě)

HISTORIE OCHRANY PŘÍRODY V ČR _ 3

- 1955 – první CHKO
- 1956 – Zákon o ochraně přírody – CHKO, NP, chráněné druhy
- 1963 – bylo co?
- 70. léta 20. stol. – vyhlásování CHKO, ale často formální
- 80. léta 20. stol – umrtvení SOP, ale některé okresy vyhláší CHPV (Chrán. přír. výtvor)
- 1991 - rozvoj: CHKO, NP, maloplošná CHÚ, VKP = významné krajinné prvky.
- Zákon 114/92 Sb. o
- Od r. 1992 postupně umrtvení, r. 2000 – vyhláš NP, r. 2005 – vyhláš. CHKO?
- Současnost: 4 NP, 25 CHKO, cca 2400 MZChÚ, přes 200 PřP.
- Budoucnost: NP ?, CHKO: Dolní Pomoraví, Střední Poohří, Brdy, Chřiby, Novohradské hory, Jihlavské vrchy ??

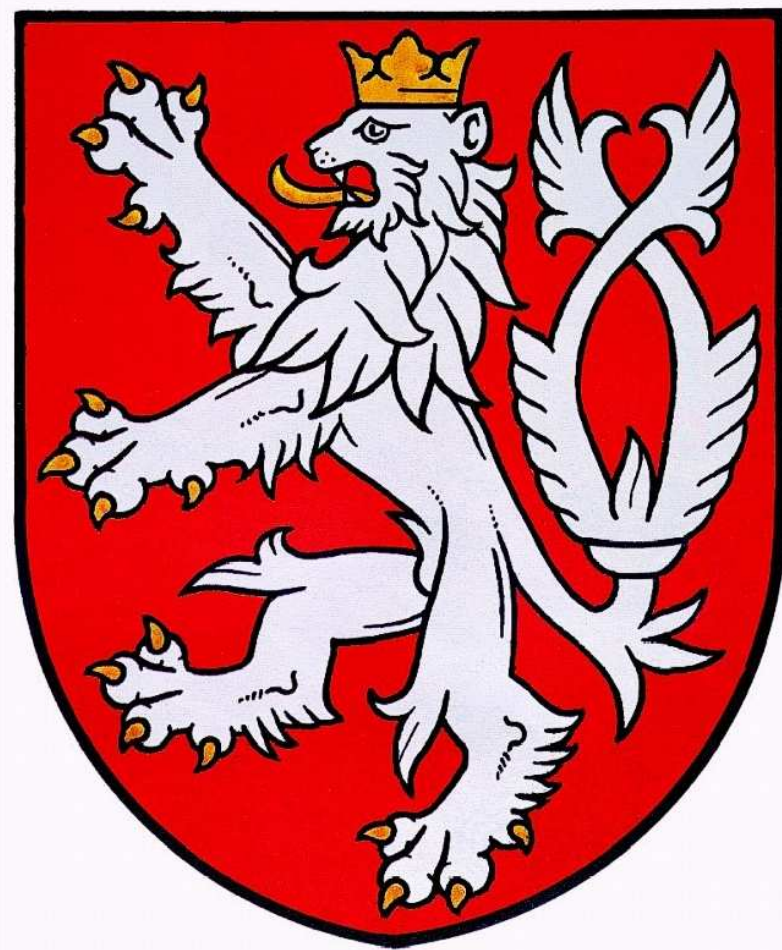
Zákonná ochrana přírody v ČR

- **Specializovaný zákon: 114/92 Sb. + Vyhláška 395/92 Sb.**
- **Podstatná novela: Rok 2004 - EU**
- **Dílčí: ve specializovaných zákonech:**
 - - o vodách
 - - ochrana půdy (zemědělské)
 - - lesní zákon (1995)
 - - myslivecký zákon – konflikt s ochranou druhů
 - - zákon o ŽP z r. 1991 – vzduch, půda
 - - zákon o posuzování vlivů staveb na ŽP (EIA) - 1992
 - - zákon o posuzování vlivů koncepcí na ŽP (SEA) - 2001

Typy ochrany přírody u nás:

- Obecná ochrana – celé území ČR (vše, co by mohlo zaniknout vč. dřevin mimo les, jeskyně).
Nástroje: vyhlášení a ochrana VKP (=významné krajinné prvky), realizace ÚSES
- Součástí též ochrana **Krajinného rázu** – chráněn téměř všude. Kde zvlášť důležitý - k jeho ochraně možno vyhlásit PŘP (přírodní park)
- Zvláštní ochrana přírody a krajiny:
- zvláště chráněné druhy rostlin, živočichů (dle stupně ohrožení), nerostů a památné stromy.
- zvláště chráněná území:
 - maloplošná: PR, PP, NPR, NPP (přírodní rezervace, přírodní památky, národní přírodní rezervace, národní přír. památky)
 - velkoplošná: CHKO, NP, často tak fungují i PŘP.

Označení chráněných území – státní znak – velký x malý + pruhové označení na stromech u maloplošných

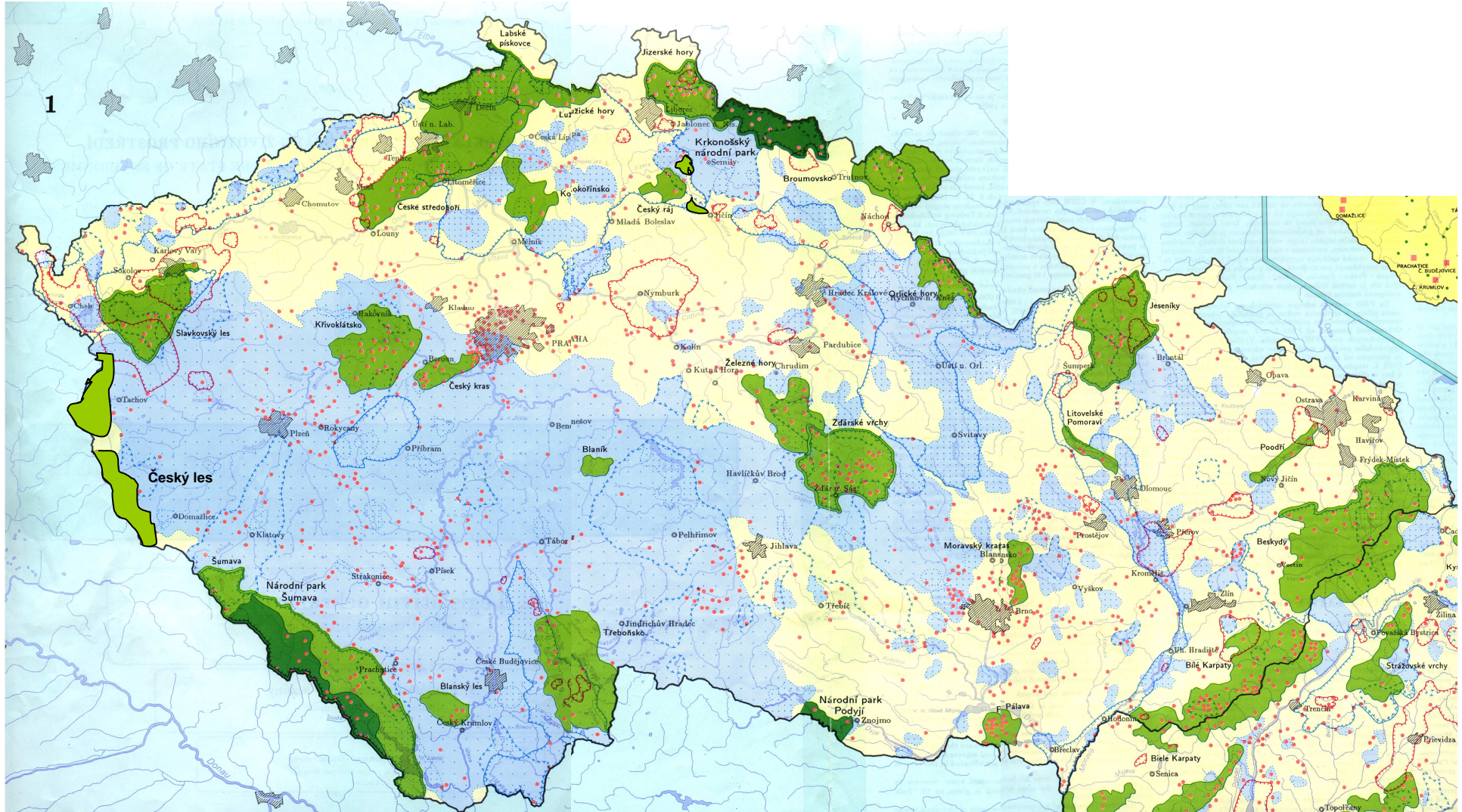


Organizace ochrany přírody v ČR

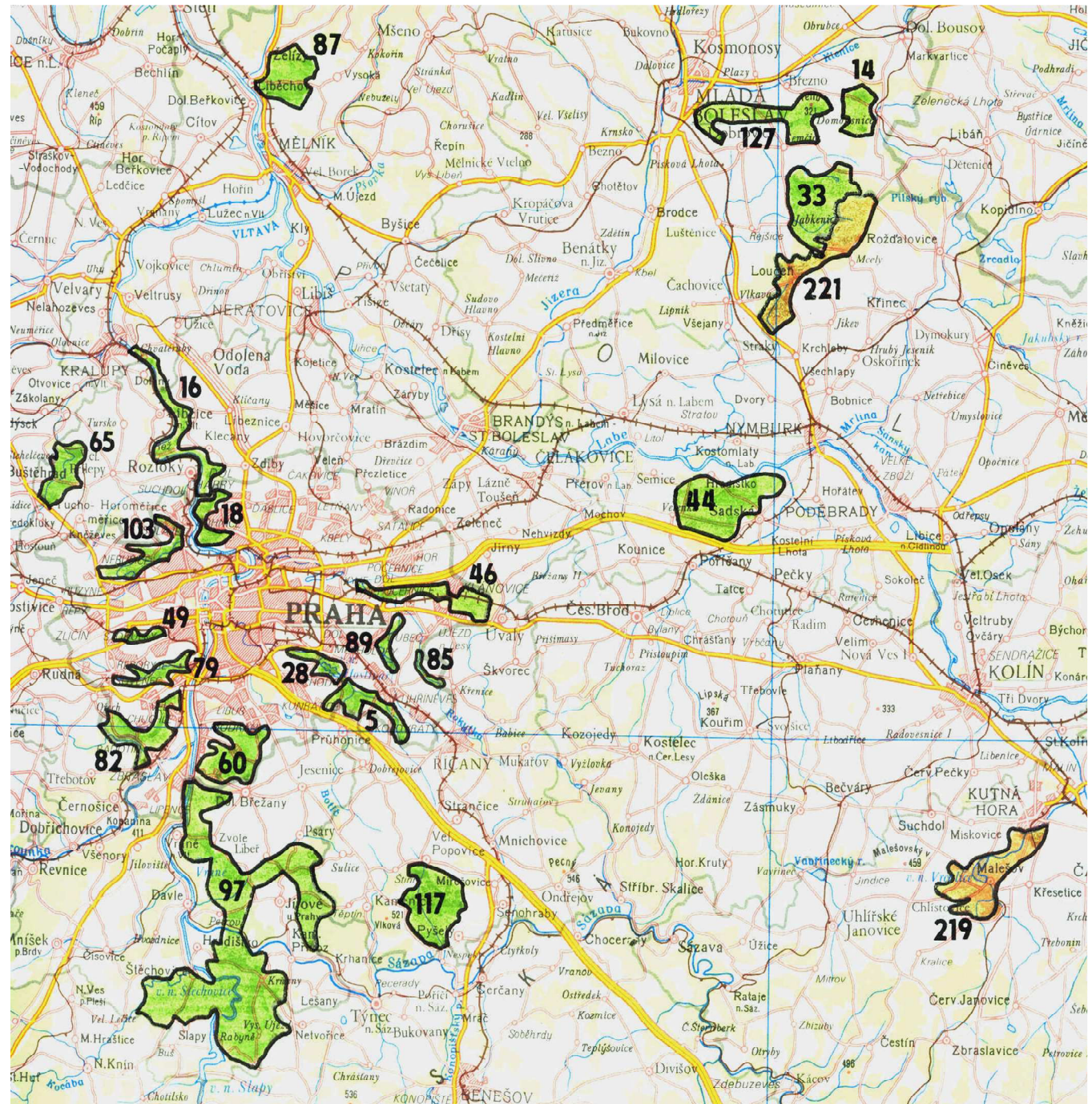
– každý své kompetence

- **Parlament ČR** (vyhlašuje zákonem národní parky)
- **Vláda ČR** (vyhlašuje CHKO, rozhoduje o směřování peněz)
- **Ministerstvo ŽP** (hlavní zodpovědnost, vyhlašuje NPP, NPR, stará se o nadregionální ÚSES)
- **Krajské úřady** (vyhlašují PR, PP, PŘP, spravují regionální ÚSES)
- **Obce s rozšířenou působností III. stupně** (registrují a chrání VKP, spravují ÚSES místního významu, krajinný ráz, památné stromy)
- **Pověřené obecní úřady**
- **Obecní úřady** (rozhodují o kácení a výsadbách dřevin, pokud nejsou zvl. chráněny)
- **Česká inspekce životního prostředí** – vyšetřovací orgán hříšníků, jedná na podnět, navrhuje pokuty

CHKO, NP a PHO v ČR



**Přírodní
parky
v okolí
Prahy –
snaha
zabránit
souvislé
suburba-
nizační
zástavbě**



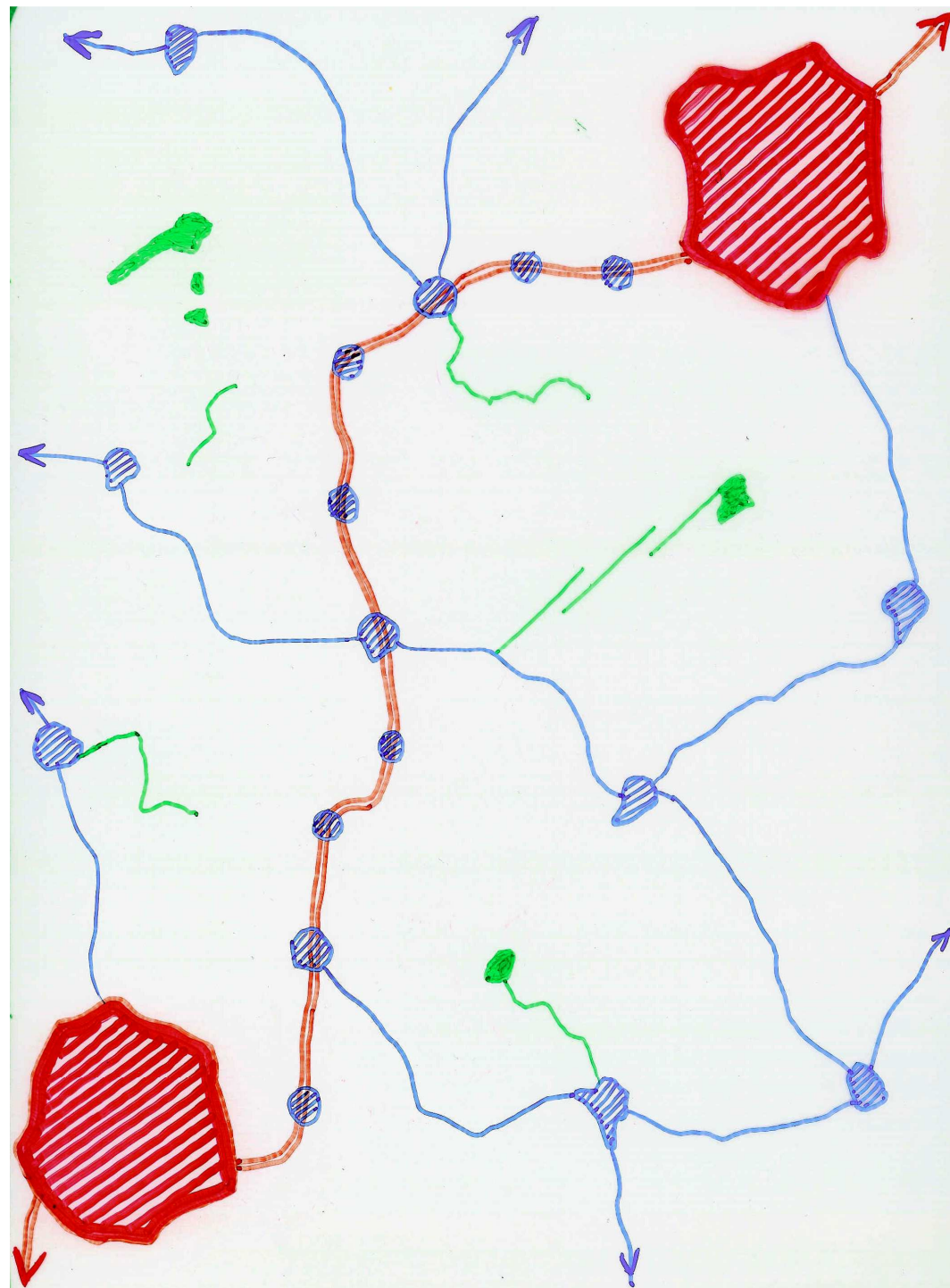
ÚSES (ekologická síť)

Cíle tvorby ÚSES:

- Uchování rozmanitosti potenciálních přírodních ekosystémů v řešeném území
 - Nezbytný prostor pro přežití (vývoj): biocentra
 - Jejich prostorové vazby (biokoridory **x** bariéry) a prostor pro migraci
- Zajištění příznivého působení na okolní méně stabilní krajinu
- (Podpora možnosti polyfunkčního využití krajiny)
- (Zachování unikátních krajinných fenoménů)

Schéma ÚSES

- **Nadregionální** ÚSES (zde není)
- **Regionální** (červený)
- **Místní** (modrý) vč. interakčních prvků (zeleně)



ÚSES (ekologická síť)_1

Definice: Nepravidelná účelně propojená síť ekologicky významných segmentů krajiny, které jsou racionálně rozmístěny na základě funkčních a prostorových kritérií.

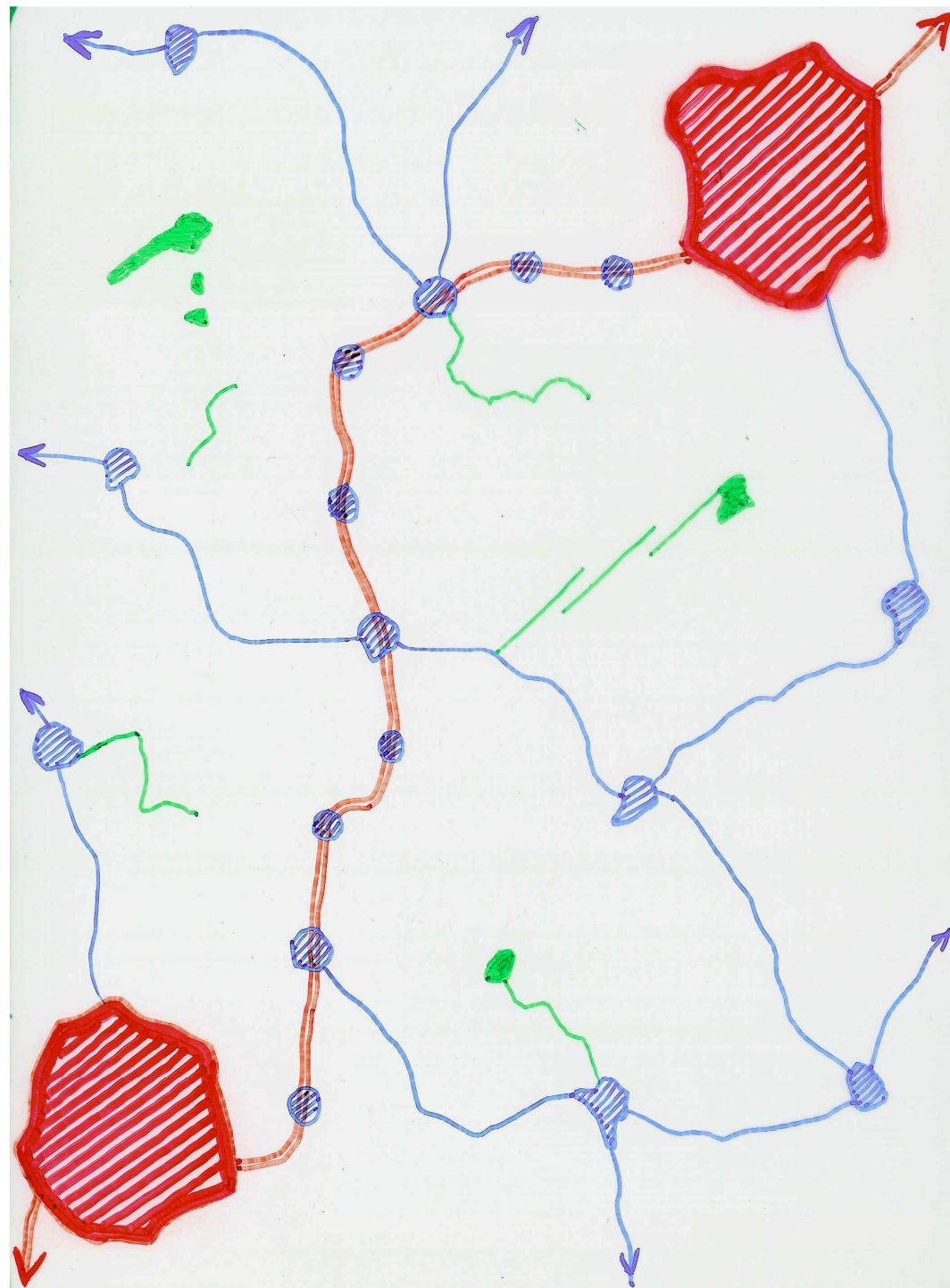
- **Proč ÚSES: historie: Devastace zemědělské krajiny v 70. a 80. letech 20. stol. – potřeba zajistit stabilitu při co nejmenších nárocích na zábor hospodářských ploch. Je to československý výtvar, o něco později paralelně začal vznikat v Nizozemsku a dospěli k podobným problémům i řešením**
- **Části: Biocentra, Biokoridory, Interak. prvky – jen u místního ÚSES**
- **Části: existující, plně funkční
částečně funkční
dosud chybějící, navrhované**

ÚSES (ekologická síť)_2

- Hierarchické úrovně: místní (lokální)
regionální
nadregionální (republikový)
[provinciální] – není v zákoně
- Legislativa:
- Zákon 114/92 Sb. O ochraně přírody a krajiny
- Vyhláška 395/92 Sb. – k zákonu 114/92 Sb. -
definice

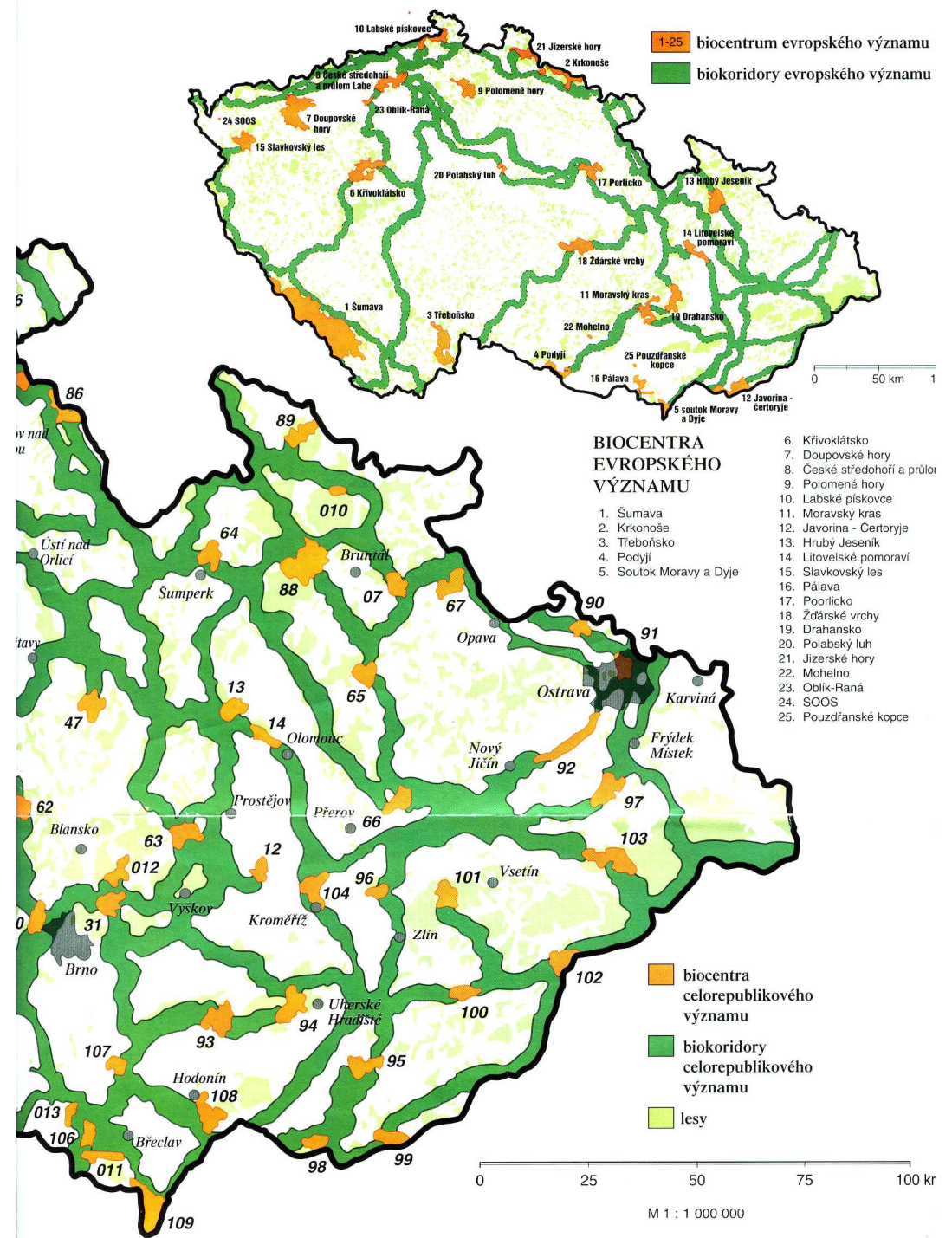
Schéma ÚSES

- **Nadregionální** ÚSES (zde není)
- **Regionální** (červený)
- **Místní** (modrý) vč. interakčních prvků (zeleně)



Nadregionální ÚSES - plakát

- Rok 1994
- Biokoridory vč. ochranných zón
- (Středo)evropská ekologická síť – vpravo nahoře
- Podklad:
Biogeografické podprovincie a bioregiony
- Rozsáhlé rezervace, NP



ÚTP - General regionálního a NR ÚSES

ÚZEMNÍ SYSTÉMY EKOLOGICKÉ STABILITY
 NADREGIONÁLNÍ A REGIONÁLNÍ ÚSES ČR
 Podle Ministerstva pro místní rozvoj v roce 1996

ÚZEMNÍ SYSTÉMY EKOLOGICKÉ STABILITY

14-31

ÚTP NR - R ÚSES ČR

NADREGIONÁLNÍ BIOCENTRA

- NRBC
- jednostranné hranice
- hranice k upevnění

NADREGIONÁLNÍ BIOKORIDORY

Oby NRBC:

- vodní
- návně
- teplotně doutřevní
- mezořivní hájové
- mezořivní bučinné
- borové
- horaké
- ochranné zóny NRBC

REGIONÁLNÍ BIOCENTRA

- biocentrum vymezené
- biocentrum k vymezení
- biocentrum k založení
- biocentrum k doplnění

REGIONÁLNÍ BIOKORIDORY

- biokoridor vymezený
- biokoridor k vymezení
- směry propojení biokoridorem

BIOGEOGRAFICKÉ ČLENĚNÍ

- výrazné hranice podprovincie
- nevýrazné hranice podprovincie
- výrazné hranice bioregionu
- nevýrazné hranice bioregionu

ADM. ČLENĚNÍ (k 1.1.1996)

- hranice katastru
- hranice obce
- hranice okresu



MINISTERSTVO PRO MÍSTNÍ ROZVOJ
 ČESKÉ REPUBLIKY
 Seznamová část č. 1/10.15 Praha 1
 17

MINISTERSTVO ŽIVOTNÍHO PROSTŘEDÍ
 ČESKÉ REPUBLIKY
 100 10 PRAHA, Vládní nám. 41
 38

Zpracování datového souboru a GIS:
 Společnost pro životní prostředí Svcs, s.r.l.

Zpracování GIS a grafický výstup:
 ANCYTA PRAHA, s.r.l.

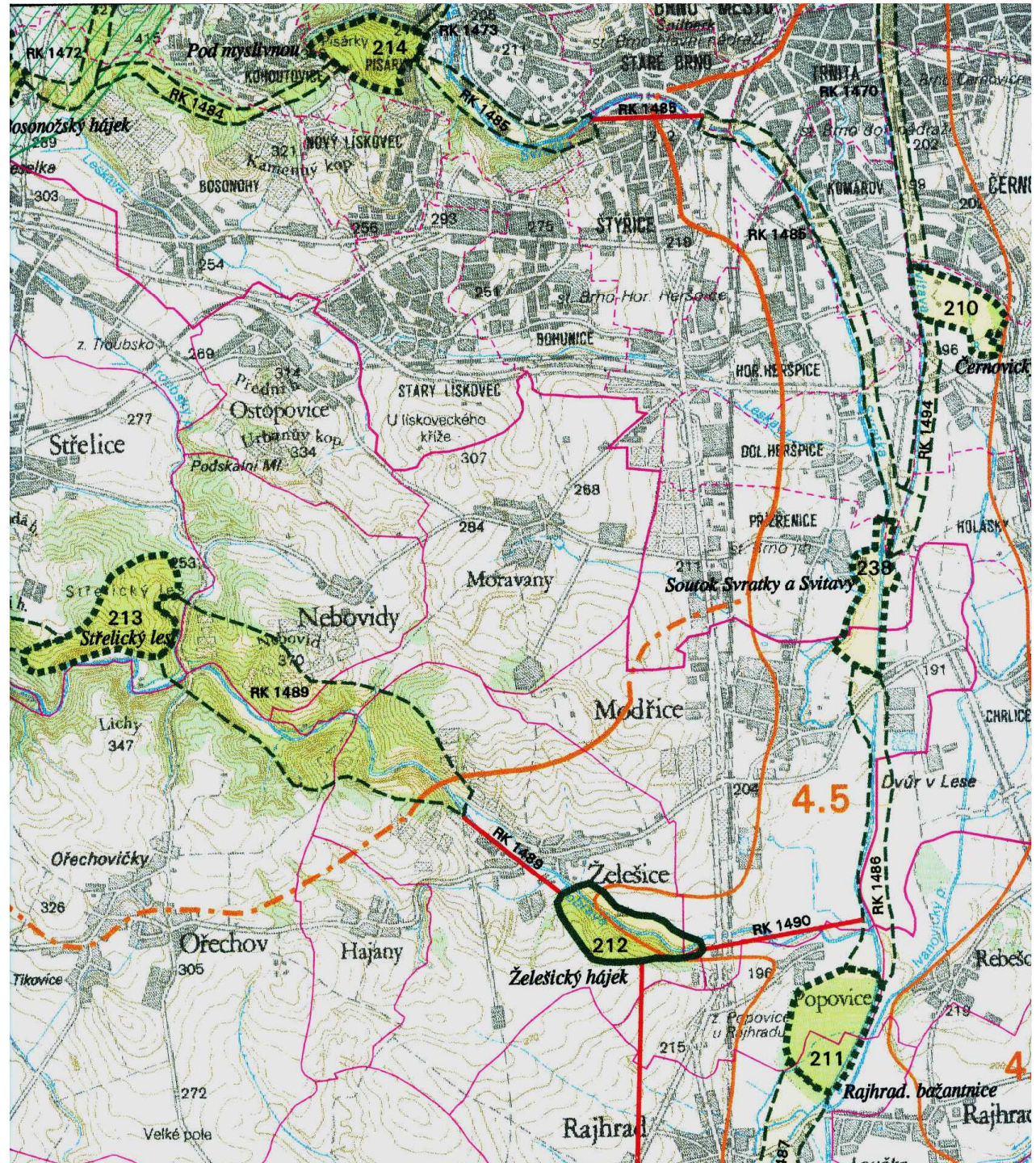


Terminologický obsah: © Ministerstvo pro místní rozvoj 1996
 Mapový podklad: © Český úřad zeměměřičský a katastrální 1995

mřížka 1:90 000

ÚTP (územně- technický podklad) Nadregionální a regionální ÚSES ČR

- Biocentra
- Biokoridory
 - existující
 - chybějící
- Bioregiony



5 kritérií pro tvorbu ÚSES:

- **1. Diversita potenciálních ekosystémů**
- **2. Prostorové vazby bioty v krajině (migrační trasy => biokoridory)**
- **3. Prostorové parametry (plochy biocenter, šířky, délky biokoridorů)**
- **4. Aktuální stav krajiny**
- **5. Sociální a ekonomické limity a záměry**

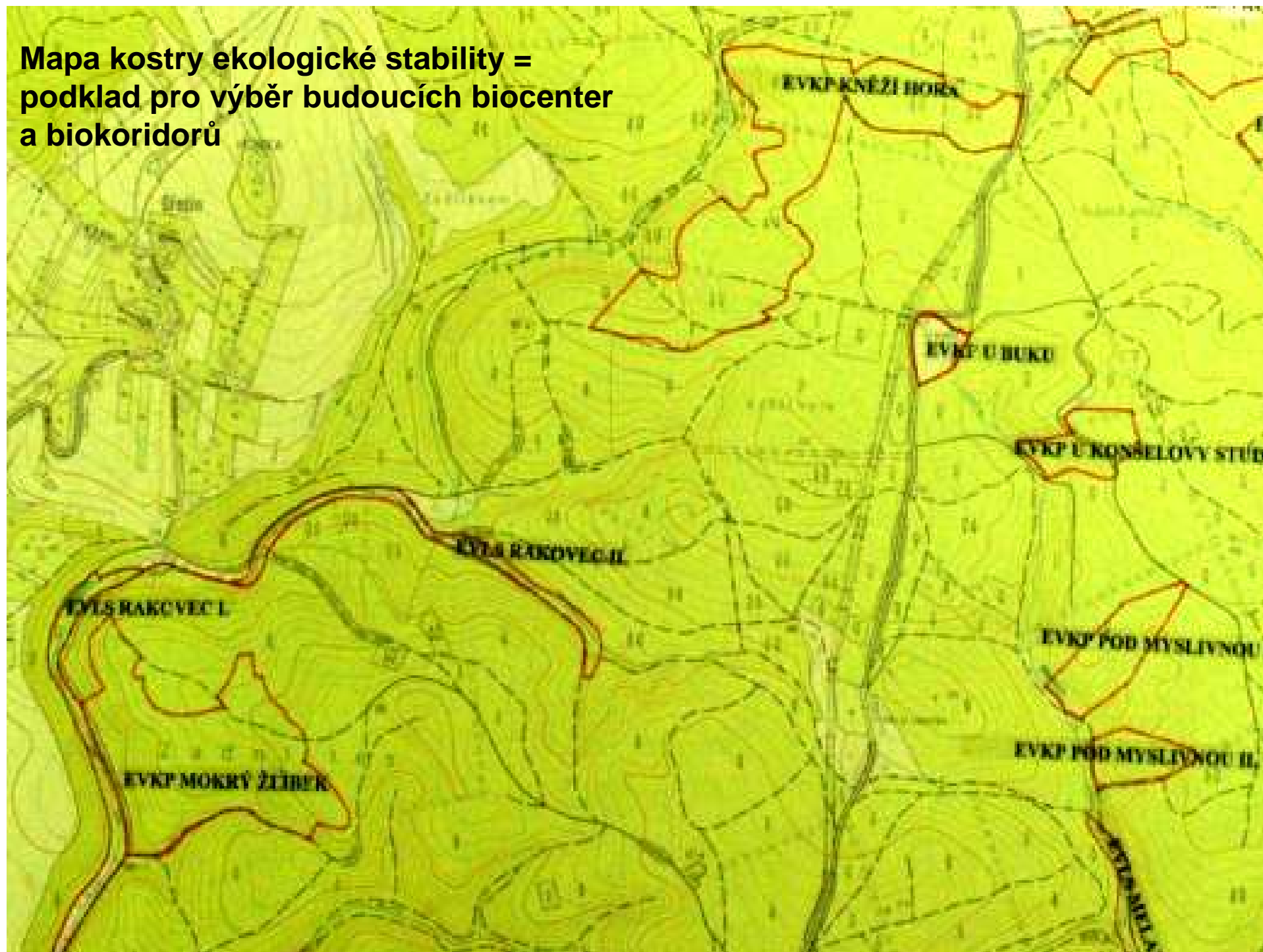
Mapa STG (Maděra, Zimová 2005)



Prostorové parametry ÚSES

- Minimální nutná plocha biocentra (+ tvar)
- Minimální nutná šířka biokoridoru
- Maximální možná délka biokoridoru mezi biocentry – stejné úrovně jako biokoridor
 - vloženými biocentry nižší úrovně

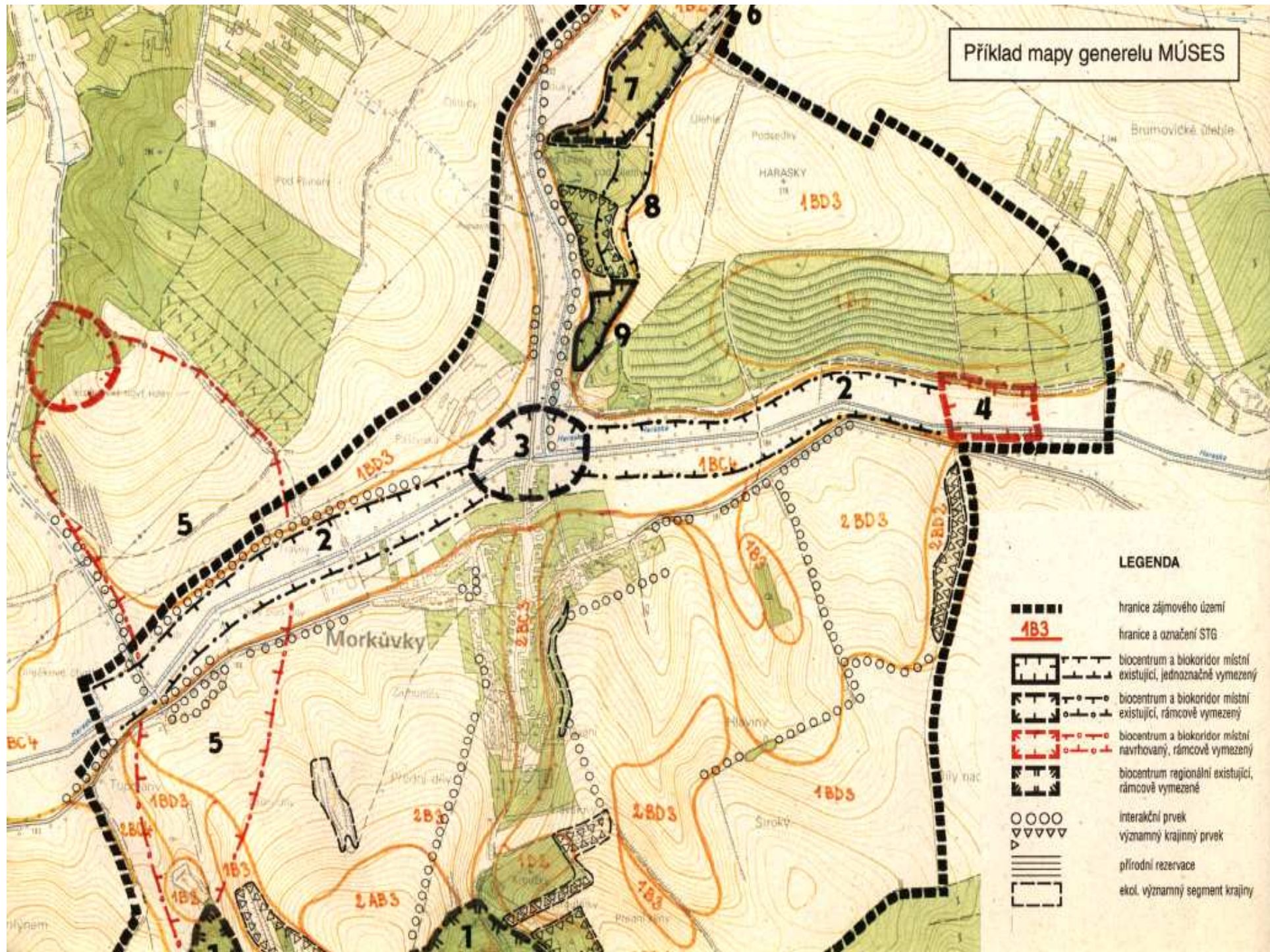
**Mapa kostry ekologické stability =
podklad pro výběr budoucích biocenter
a biokoridorů**



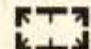

Starší verze ÚSES – tzv. širší vztahy = zařazení území do kontextu



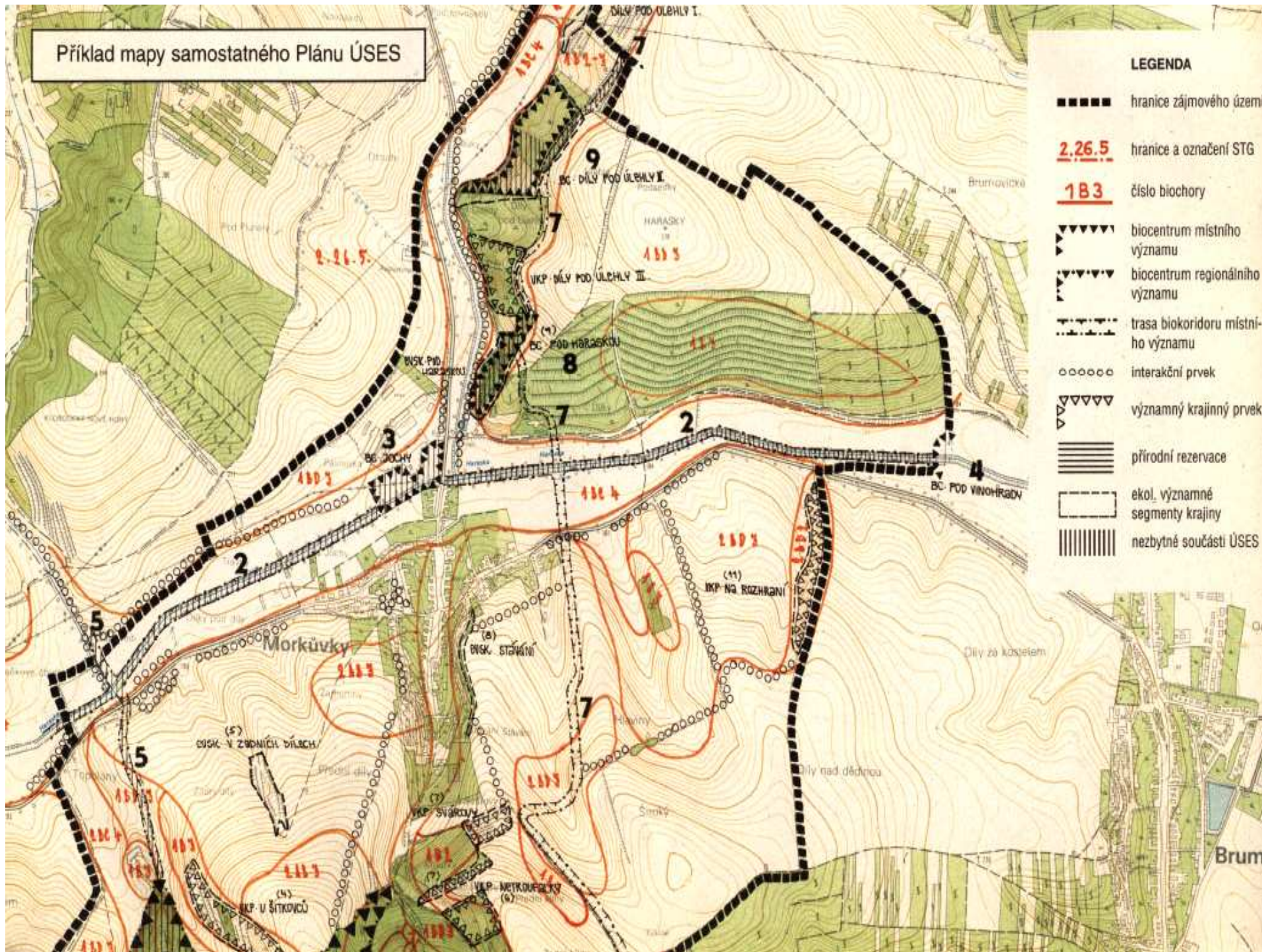
Příklad mapy generelu MÚSES



LEGENDA

-  hranice zájmového území
-  hranice a označení STG
-  biocentrum a biokoridor místní existující, jednoznačně vymezený
-  biocentrum a biokoridor místní existující, rámcově vymezený
-  biocentrum a biokoridor místní navrhovaný, rámcově vymezený
-  biocentrum regionální existující, rámcově vymezené
-  interakční prvek
-  významný krajinný prvek
-  přírodní rezervace
-  ekol. významný segment krajiny

Příklad mapy samostatného Plánu ÚSES

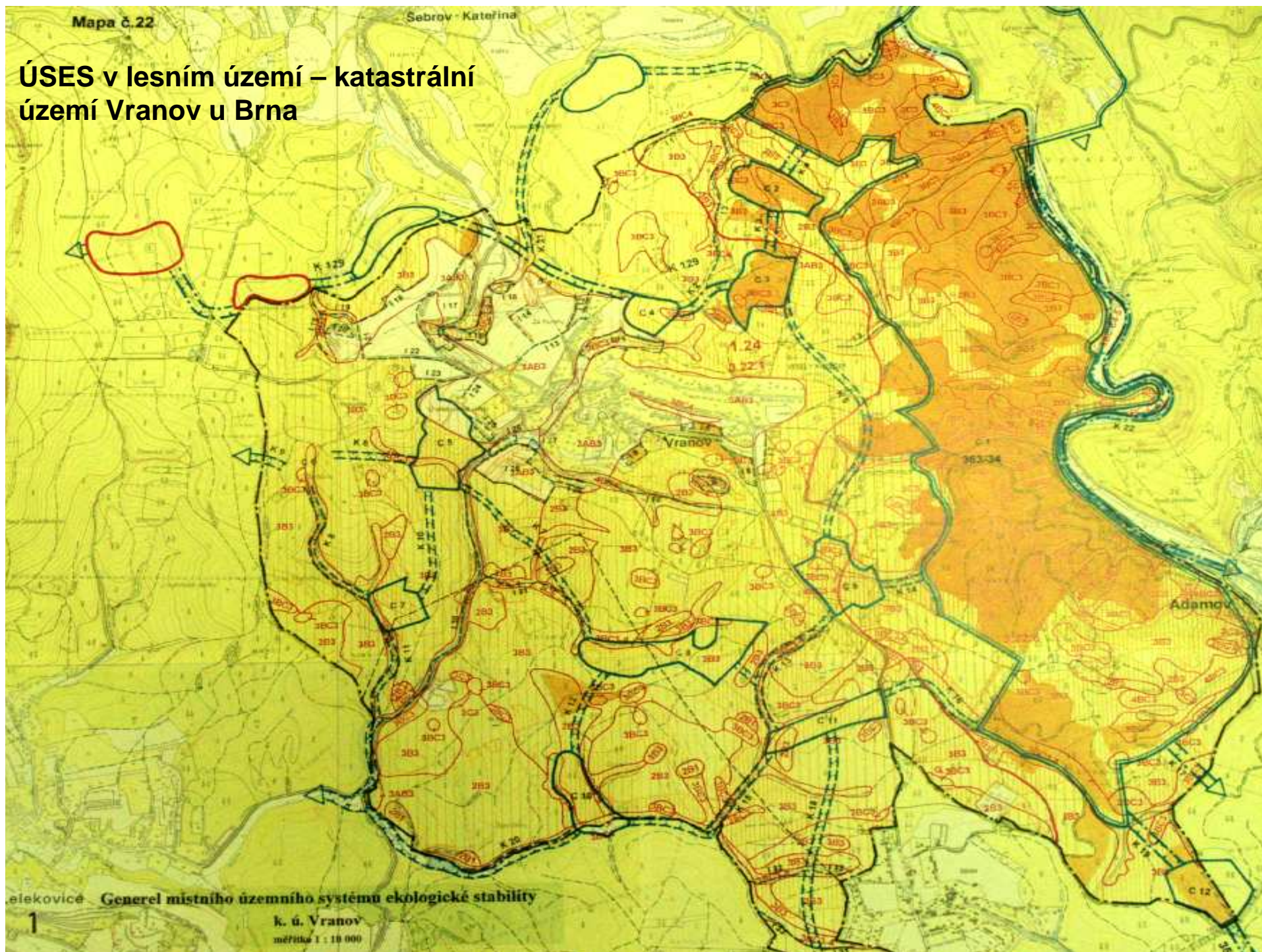


LEGENDA

- hranice zájmového území
- 2.26.5 hranice a označení STG
- 183 číslo biochory
- ▲▲▲▲ biocentrum místního významu
- ▲▲▲▲▲ biocentrum regionálního významu
- ▲-▲-▲- trasa biokoridoru místního významu
- ○ ○ ○ ○ interakční prvek
- ▲▲▲▲▲ významný krajinný prvek
- ==== přírodní rezervace
- - - - - ekol. významné segmenty krajiny
- ||||| nezbytné součásti ÚSES

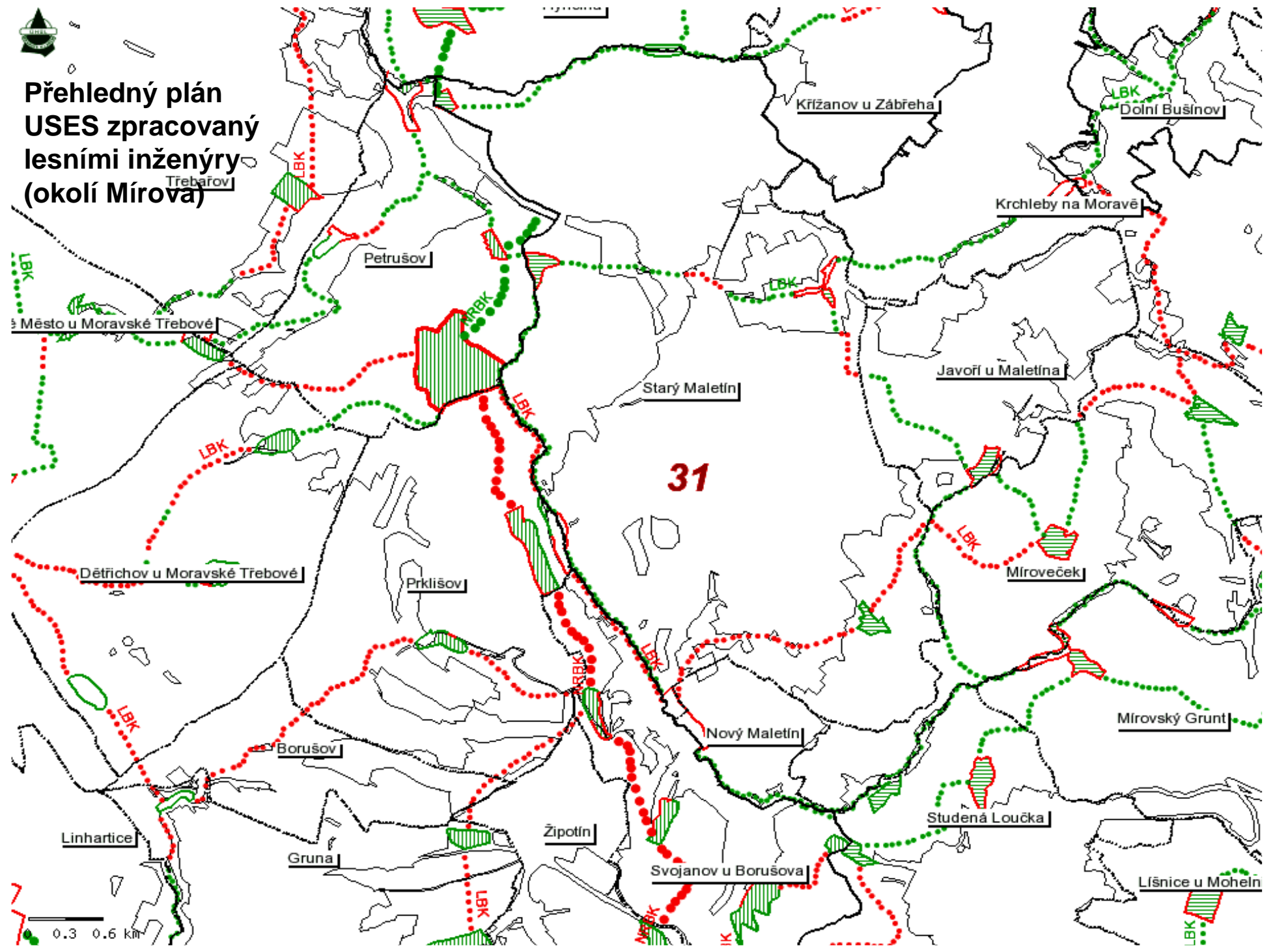
Brum

ÚSES v lesním území – katastrální území Vranov u Brna

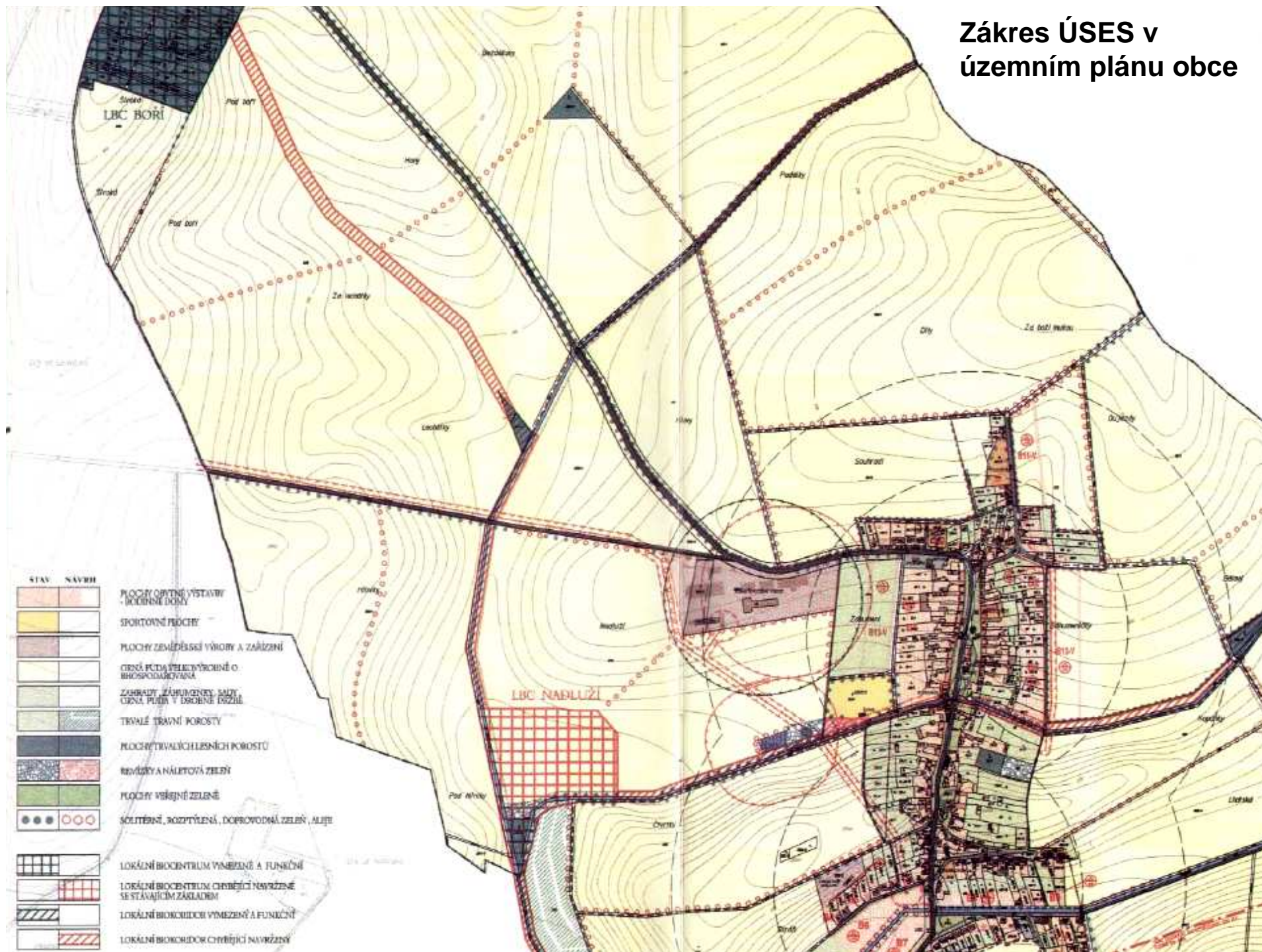




**Přehledný plán
USES zpracovaný
lesními inženýry
(okolí Mírova)**



Zákres ÚSES v územním plánu obce



Nadregionální ÚSES

- **Cíl: uchování celé škály organismů a široké škály ekosystémů.**
 - **Biocentra: Soubor ekosystémů, min. 1000 ha
realita: 1018 – 1500 ha minimaliz., až 2000 ha
„optimalizované“.**
 - **Biokoridory:**
 - Délka: Nestanovené, desítky km.**
 - Šířka: Pás krajiny cca 4 km, uvnitř osa 40 m.**
- Evropská ekolog. síť: Biocentra: 10 km² – 1000 km²
Biokoridory: nestanov., až 10 km.**

Regionální ÚSES

- Cíl: Uchování téměř celé škály organismů („genobanka“).
- Biocentra - plochy: lesy širokých niv a 1.v.s. 50 ha
 - 2., 7. a 8. v.s. 40 ha
 - 3. a 6. v.s. 30 ha
 - 4. a 5. v.s. 20 ha
 - luční v nivách 50 ha
 - ostatní 30 ha
 - stepní lada 20 ha
 - mokřadní 1.- 4. v.s., skalní 10 ha
 - 5.- 8. v.s. 30 ha
- Biokoridory – max. délky mezi regionál. biocentry – 8 km
- min. šířka 40 m !

Místní ÚSES

- Cíl: trvalá existence převážné části druhů, stabilizace okolí („pracovní“ část ÚSES)
- Biocentra: lesní, mokřadní, travnatá 3 ha
vodní, prameništní 1 ha
skalní 0,5 ha
- Biokoridor: „stepní“: max. délka 2000 m/šířka 10 m
lesní 2000 m/ šířka 15 m
mokřadní 2000 m/ šířka 20 m
luční 1000 m/ šířka 20 m
- Interakční prvek – bez parametrů

Realizace ÚSES – Křižanovice u Vyškova

Lokální biokoridor vysazen r. 1990, stav v r. 2001



Foto M. Culek, 2001

Regionální biokoridor

Loděnice u Pohořelic – vysazen r. 2000, stav v r. 2001. Délka 2 km



Fota M. Culek, 2001

„Čehovická oáza“ (u Prostějova) – první realizované regionální biocentrum

