

# Krajiny jižní Moravy

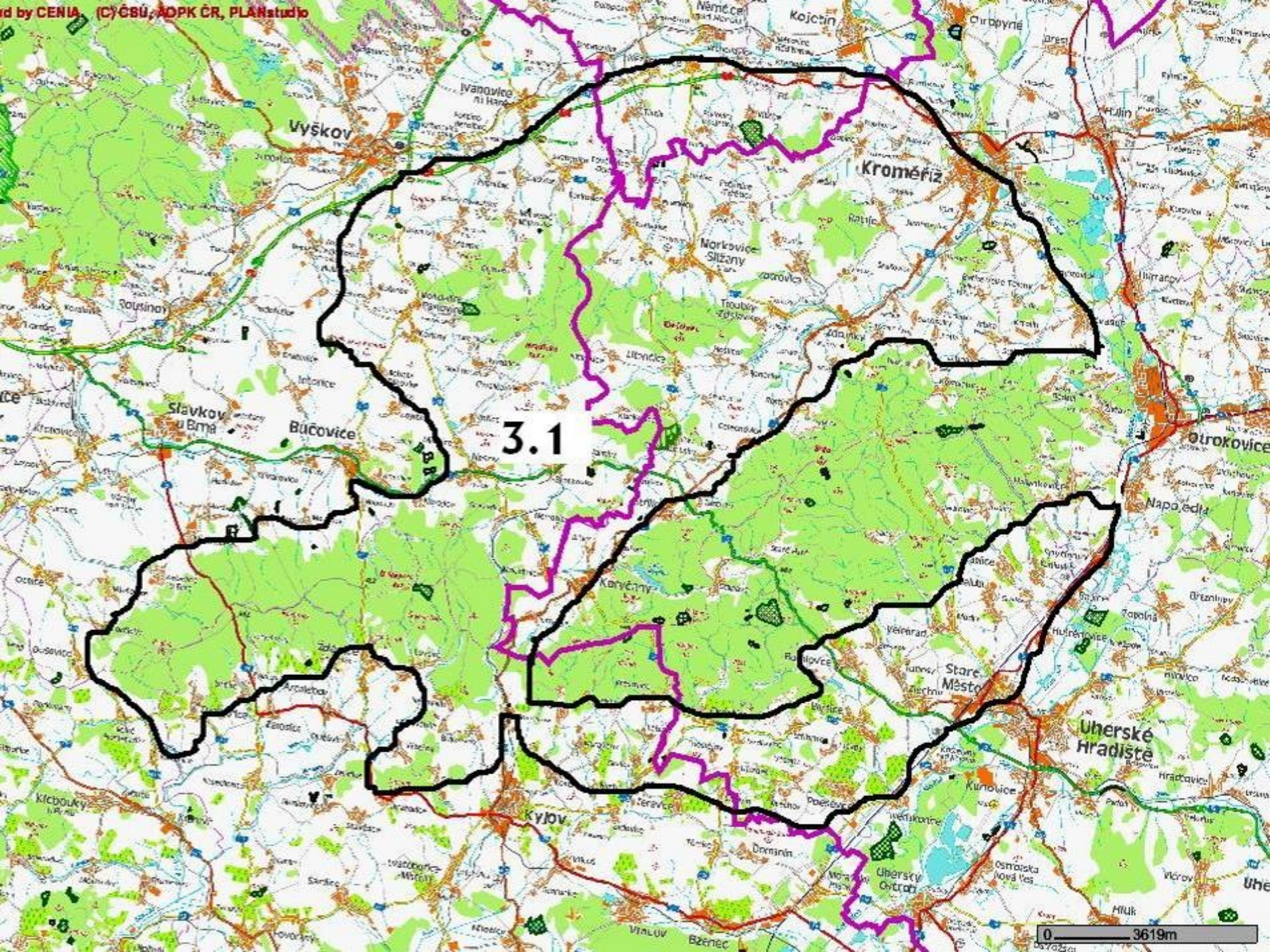
- 4 -

RNDr. Martin Culek, Ph.D.  
Geografický ústav Př. fak. MU

fotografie: vlastní, Edice  
Chráněná území ČR, Internet

# Ždánicko – Litenčický bioregion (3.1)





3.1

# Charakteristiky Ždánicko-Litenčického bioregionu \_1

- Poloha:
- Důvod vymezení:
- Plocha: 917 km<sup>2</sup>
- Nejvyšší bod .....
- Vegetační stupně: 1. – 4.
- **1.** (1%), **2.** (39%), **3.** (57%), **4.** (3%),
- **A** (+), **B** (52%), **Cs** (6%), **Ca** (5%), **D** (37%)
- **N** (93%), **z** (1% sl.+), **a** (5%), **o** (1%).

# Ždánicko-Litenčický bioregion charakteristiky\_2

- Orná: 66%, TTP 4%, lesy 20%, vody 0,8%, sady!
- KES 0,4
- Lesy – zastoupení dřevin v %:
- Sm 10, Bo 8, Jd 0, Md 6
- Db 31, Hb 15, Bk 8, Cenné I. 9, Bř 9, Ak 2.
- Podíl přirozených dřevin: **65 (45)%**
- **VZCHÚ:**
- **Přírodní parky:**
- **MZCHÚ:** NPR Strabišov-Oulehla, NPP Křéby, PR Ve žlebcách, PR U Vrby, PP Hošťálka.









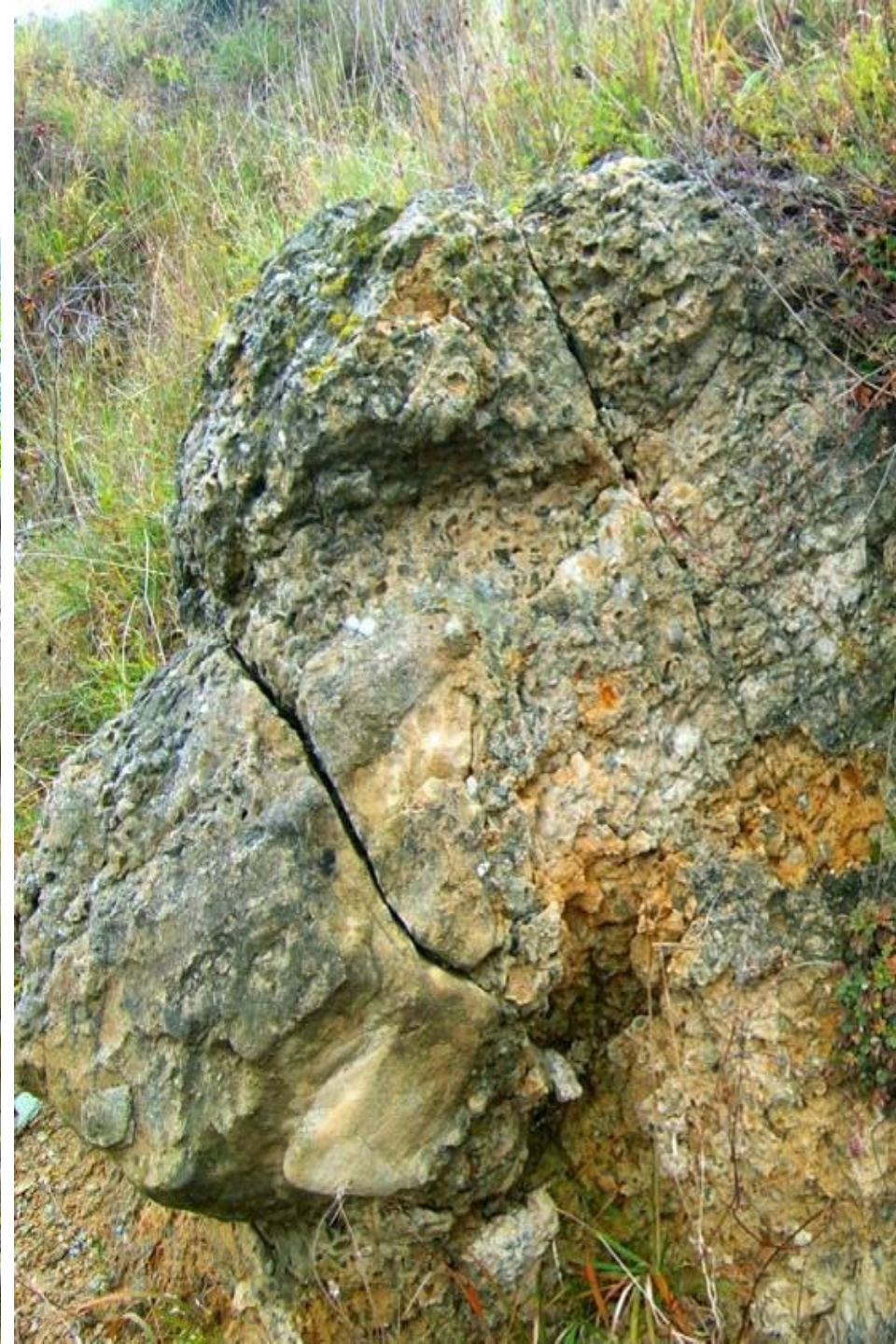
























11.07.2007





















NPP Křéby









květiny  
Erica

LEGO

AKTIVITA  
KAPITOL

droxi A CÍŤM SE SKVĚLE

OLIPA  
elektrika

STŘEBŘO





















v Kosteleci Gr. 42







# Ždánicko-Litenčický bioregion charakteristiky\_3

- Geologicko-geomorfol. pozoruhodnosti:
- Skalka u Skalky
- Medlovický lom
- Ložiska ropy a plynu
- Valachy

# Ždánicko-Litenčický bioregion

## charakteristiky\_4a

- **Biologicky hodnotná území:**

- Většina lesů,
- stepní stráně – Strabišov-Oulehla atd.,
- prameniště Valachy

- **Zajímavé stavby:**

- Kroměříž (UNESCO),
- Velehrad - klášter, Modrá + Staré Město – Velká Morava,
- Bučovice + Nesovice – renes. zámky,
- hrady - ne

# Ždánicko-Litenčický bioregion

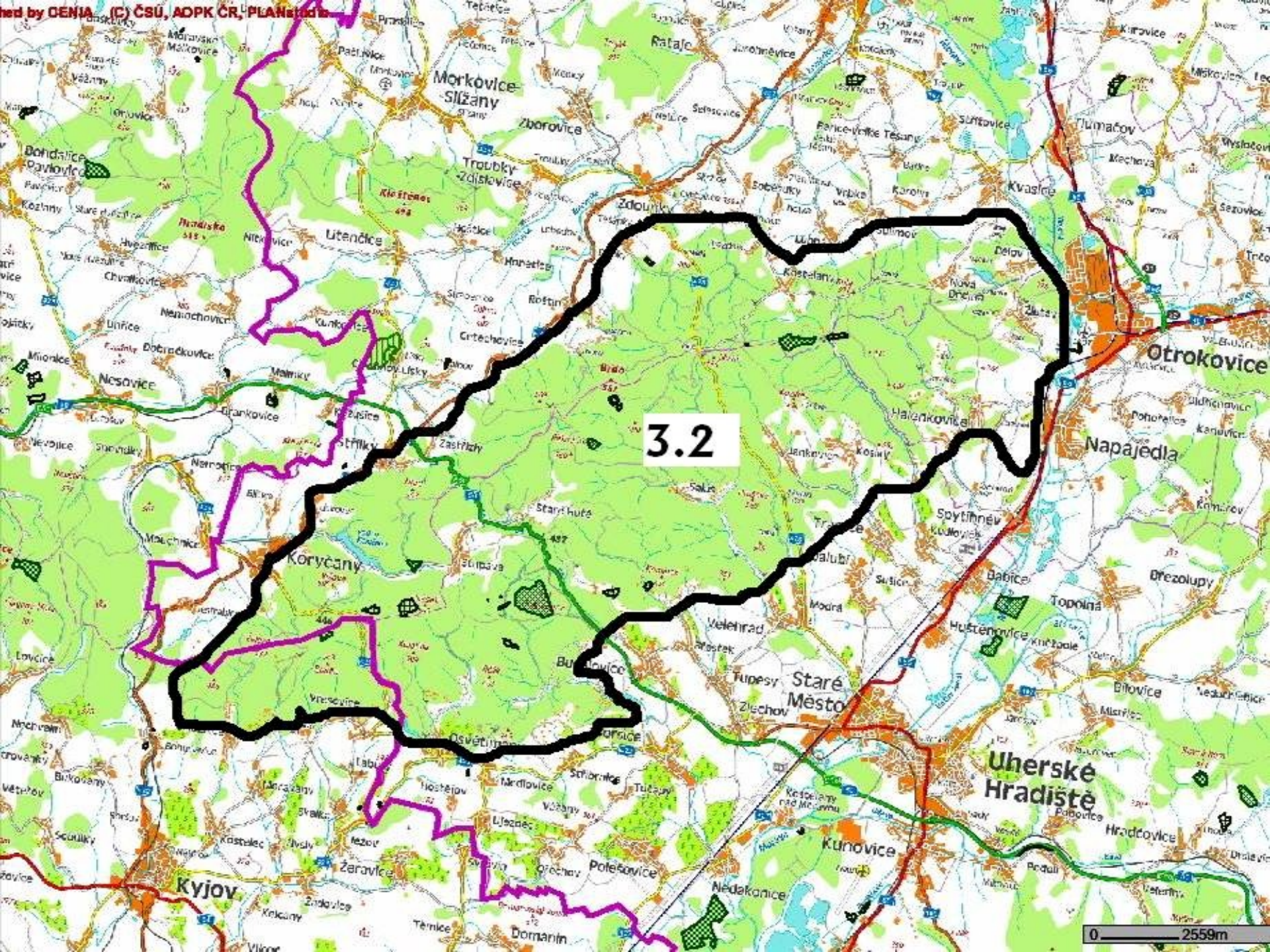
## charakteristiky\_4b

- **Negativa:**
- Vodní eroze půdy
- Zarůstání a zalesňování stepí
- Znečištěné toky, málo vodních ploch
- Dálnice D1
- Těžba ropy a plynu
- **Environmentální kauzy:**
- Dtto
- Přeměna listnatých lesů na jehličnaté

# Chřibský bioregion (3.2)

Pohled od V na typické trojvrší nad Buchlovicemi. Uprostřed hrad B.....





3.2



# Charakteristiky Chřibského bioregionu\_1

- Poloha:
- Důvod vymezení: izolovaný v teplejší oblasti, ale ještě typický karpatský bioregion
- Plocha: 259 km<sup>2</sup>
- Vegetační stupně: 2. – 4.
- 2. (5%), 3. (50%), 4. (45%)
- A (20%), B (64%), Cs (8%), Ca (3%), D (5%)
- N (96%), z (0,5% sl.+), a (3%), o (0,5%).

# Chřibský bioregion: charakteristiky\_2

- Orná: 8%, TTP 8%, lesy 75%, vody 0,8%
- KES 10,4
- Lesy – zastoupení dřevin v %:
- Sm 27, Bo 7, Jd 0, Md 8
- Db 18, Hb 8, Bk 30, Cenné I. 2, Bř 2.
- Podíl přirozených dřevin: **58 (50)%**
- **VZCHÚ:**
- **Přírodní parky:** Naprostá většina dnes chráněna jako PŘP.
- **MZCHÚ:** PR Holý kopec, PR Moravanské lúky, PP Kozel, PP Komínky, PP Budačina.

Pohled na Chřiby od V přes nivu Moravy. Typické jsou relativně ostré vrchy. Uprostřed vrch s hradem B.....



Podobný pohled přes štěrkovny v nivě Moravy u Ostrožské N. Vsi.



Chřiby od jihu z obce Skalka, uprostřed pozoruhodný skalnatý hřbet Bradla (548 m) s vápnitými pískovci.



# Jz. konec Chřibů u Bohuslavic v údolí Kyjovky



Lesy Chřibů – pohled z Buchlova k V.



Severovýchodní konec Chřibů v Napajedelské bráně – průlomu řeky Moravy.  
Nejvýchodnější obec bioregionu – Žlutava.





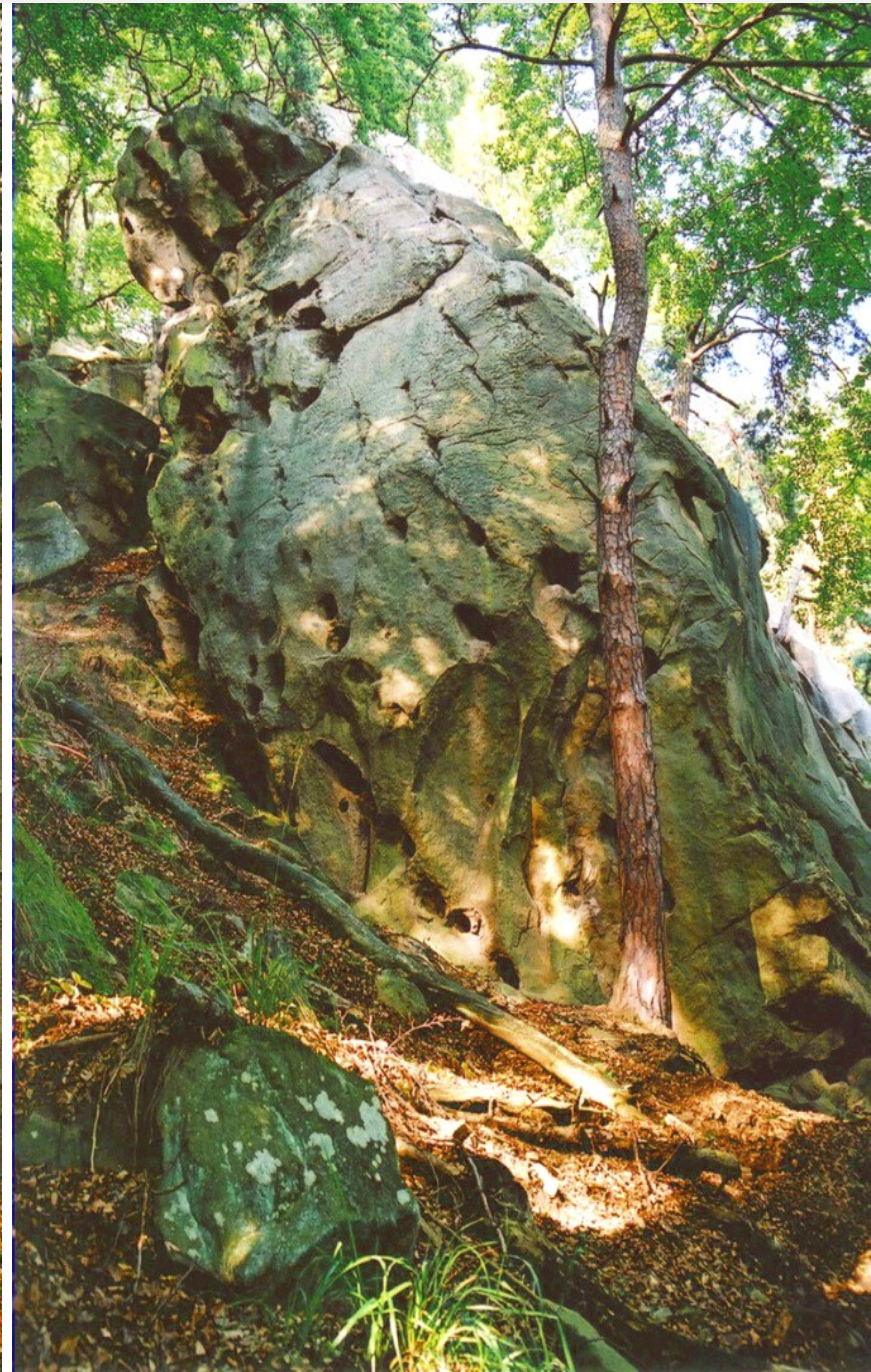
Pískovcový vrch Sv. Barbora s kostelem (býv. pohřební kaple pánů Buchlova) a vpravo od ní rezervace acidofilních bučin na pískovcových skalách



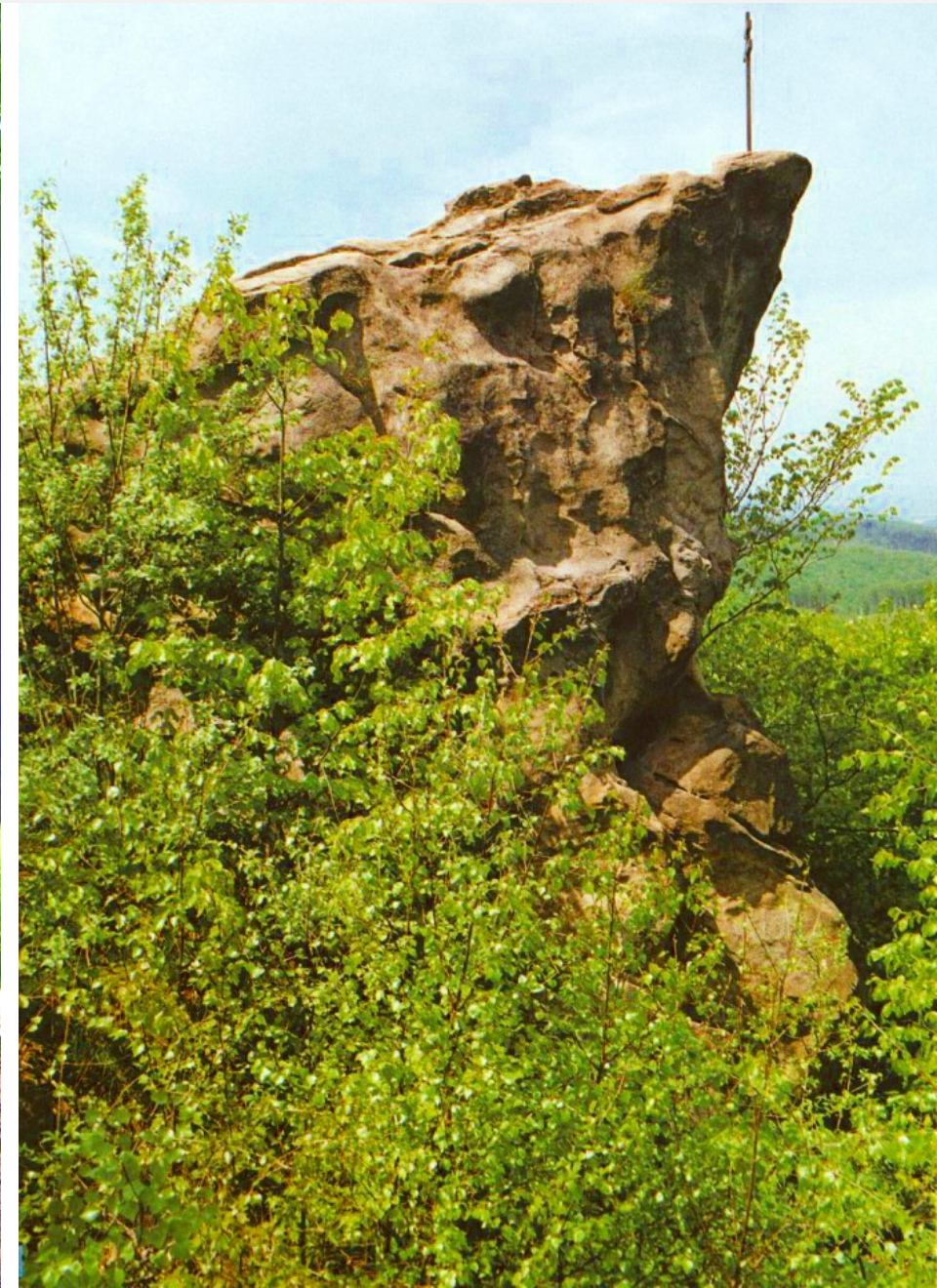
# Typický skalnatý hřeben Komínky



Skaliska z flyšových pískovců – hlavní atraktivity území, zde Budačina a skály na sv. Barboře



Kozel – skalisko s pseudokrasovou jeskyní, nejnavštěvovanější horolezecký cíl. Vpravo skalisko Kazatelna



Pseudokrasové dutiny ve skalách



Rozhledna na nejvyšším vrchu – jak se jmenuje ?



Pohled z rozhledny na sever



Typická stará bučina na dalším ze skalnatých vrcholů – Velké Ostré (532 m)



Prameny z flyše jsou zpravidla vápnité – pak pod nimi vznikají pěnovcové hrázky (vysrážený vápenec z vody) – vlastně malá Plitvická jezera 😊





Region se vyznačuje nejzápadnějším zásahem  
valašské kolonizace (zde až od pol. 18. století !)



Stříbrnické paseky – typická valašská rozptýlená  
zástavba – uprostřed vinorodé jižní Moravy



Pohled od Stříbrnických pasek na Buchlov a Barboru



Typické, téměř nekonečné karpatské  
bučiny



Buchlov a Barbora letecky



Buchlov- jeden z nejstarších a nejvýznamnějších královských hradů na Moravě, chránil vnitrozemí království proti vpádům z Uher. Pochází z 1.pol. 13. stol. v jádru pozdně románský.



Pohled ze skaliska Kazatelny na zříceninu hradu Cimburka a vodárenskou nádrž Koryčany



Cimburk – postupně opravován dobrovolníky, přístupný za malý poplatek









Králův stolec – asi opravdu megalit  
(povalený), tj. starý asi 3000 let.



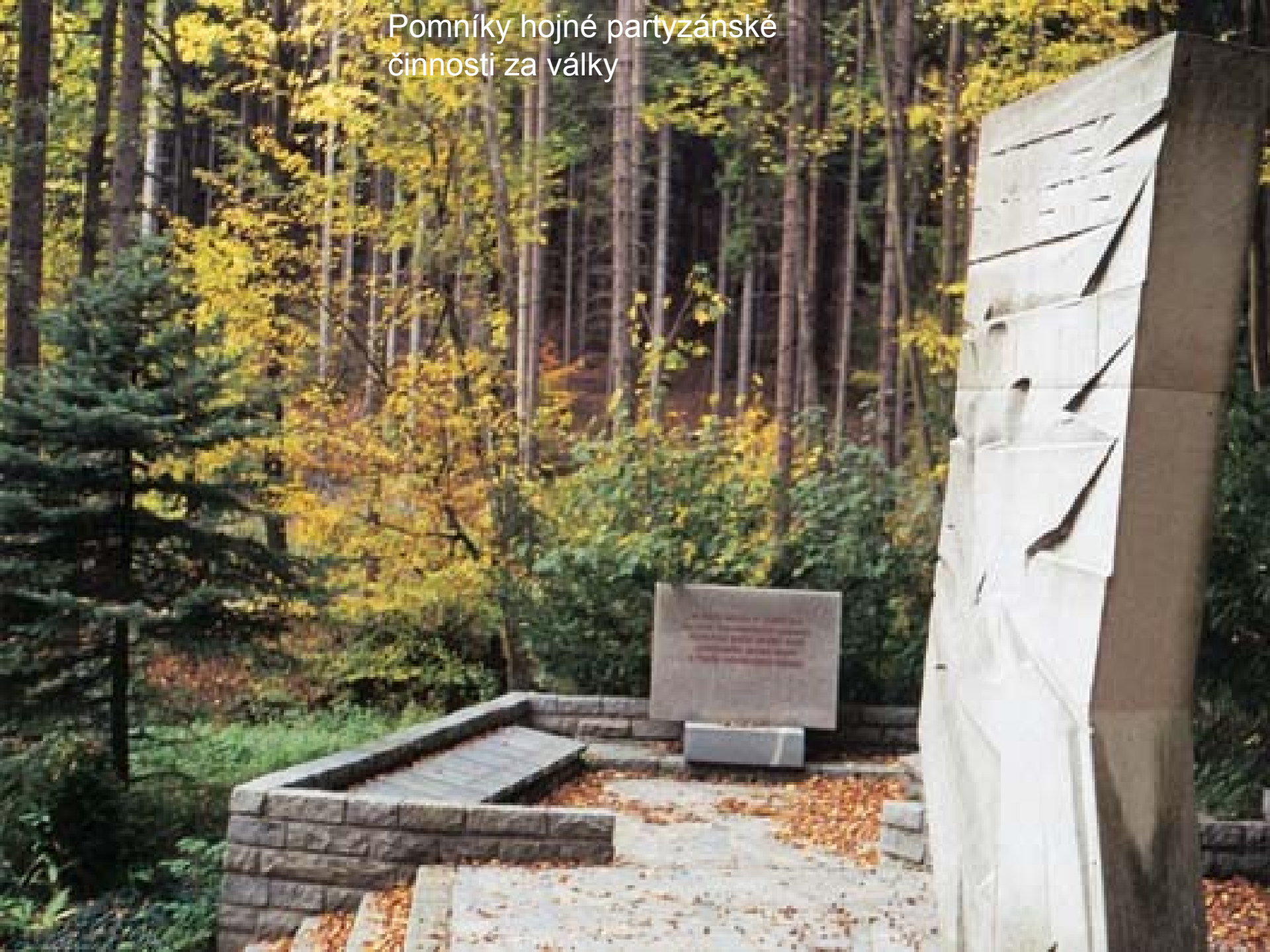
Sv. Kliment u Osvětiman – mystické místo od dob Velké Moravy, tehdy zde hradiště, snad i církevní škola



# Barokní hřbitov ve Střílkách



Pomníky hojně partyzánské  
činnosti za války





Letecký  
pohled na  
nádrž  
Koryčany,  
nepřístupná.  
Na jakém  
toku leží?

# Chřibský bioregion

## charakteristiky\_3

- **Geologicko – geomorf. zajímavosti:**
- Skály a skalnaté hřbety
- Pseudojeskyně a skalní mísy
- Travertinová prameniště a hrázky
- Drobně valounové vápencové slepence
- Výchozy jurských vápenců (tzv. cetechovický mramor – severní úpatí regionu)
- Vodopádek pod Cimburkem

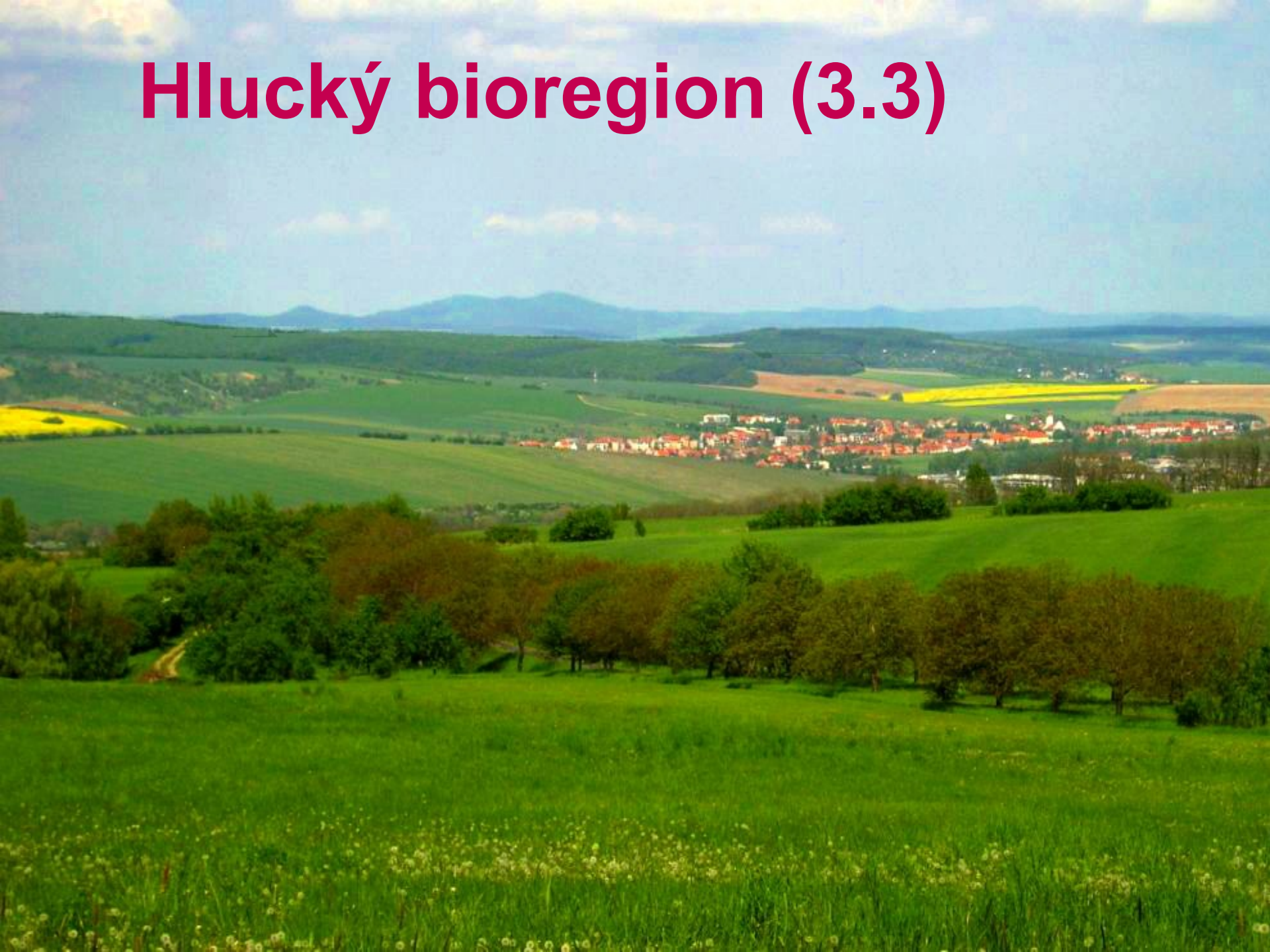
# Chřibský bioregion

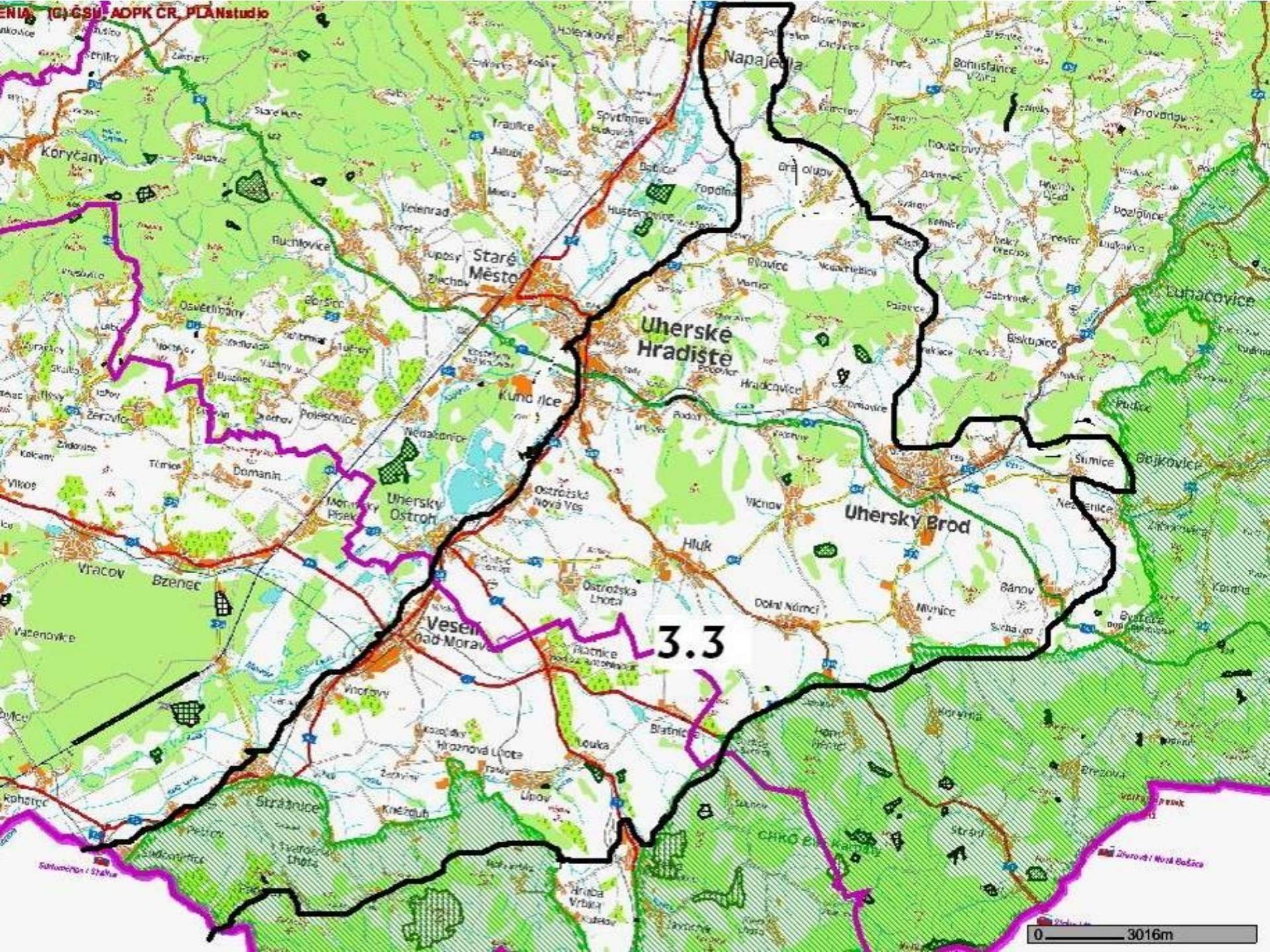
## charakteristiky\_4

- **Biologické hodnoty:** komplex bučin, květnaté dubohabřiny, travertinová prameniště
- **Zajímavé stavby:** Králův stůl, Buchlov, Cimburk, Střílky – hrad a hřbitov, Sv. Kliment, Koryčanská kaple, „dálnice“, přehr. Koryčany.
- **Negativa:** Silnice Brno – Uh. Hradiště + +
- Výsadby jehličnatých monokultur.
- Chatové kolonie na okrajích.
- **Environmentální kauzy:**
- výsadby jehličnanů x Natura 2000, CHKO?.



# Hlucký bioregion (3.3)





# Charakteristiky Hluckého bioregionu

- Poloha:
- Důvod vymezení:
- Plocha: 507 km<sup>2</sup>
- Vegetační stupně: 1. – 3.
- 1. (2%), 2. (40%), 3. (58%)
- A (-), B 33%, Cs 8%, Ca 10%, D 49%
- N (87%), z (3%), a (10%), o (+)
- Počet typů biochor: 8

# Hlucký bioregion\_charakteristiky 2

- Orná: 63%, TTP 8%, lesy 10%, vody 1,3%
- KES 0,3
- Lesy – zastoupení dřevin v %:
- Sm 13, Bo 9, Jd 0, Md 4
- Db 30, Hb 20, Bk 2, Cenné I. 13, Bř 4, Ak 3.
- Podíl přirozených dřevin: 65 (50)%
- **VZCHÚ:** BK
- **Přírodní parky:** Prakšická vrchovina
- **MZCHÚ:** PR Vlčnovský háj, PP Žerotín, PP Okluky, PP Hrádek Bánov, PP Terasy.





























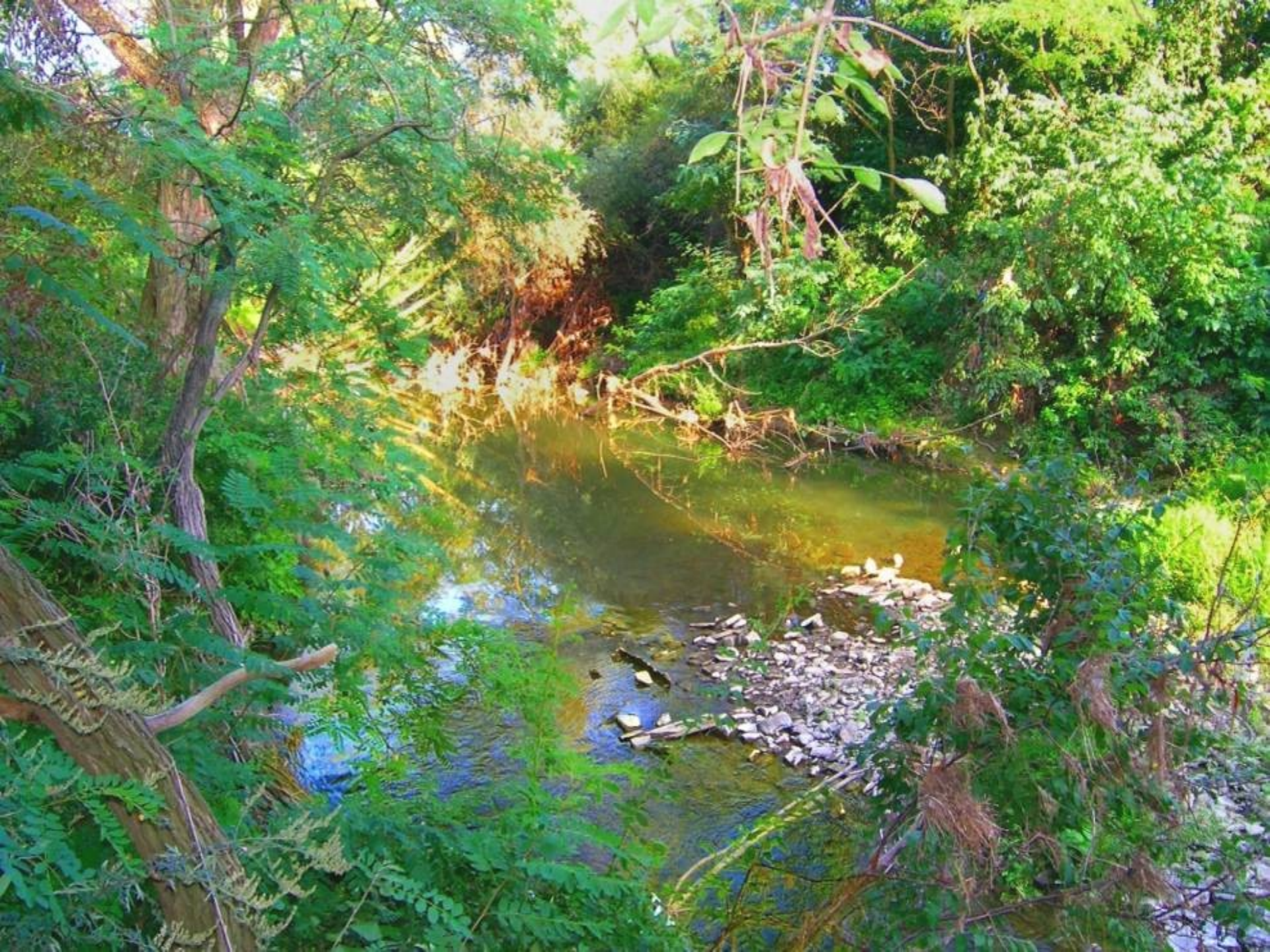








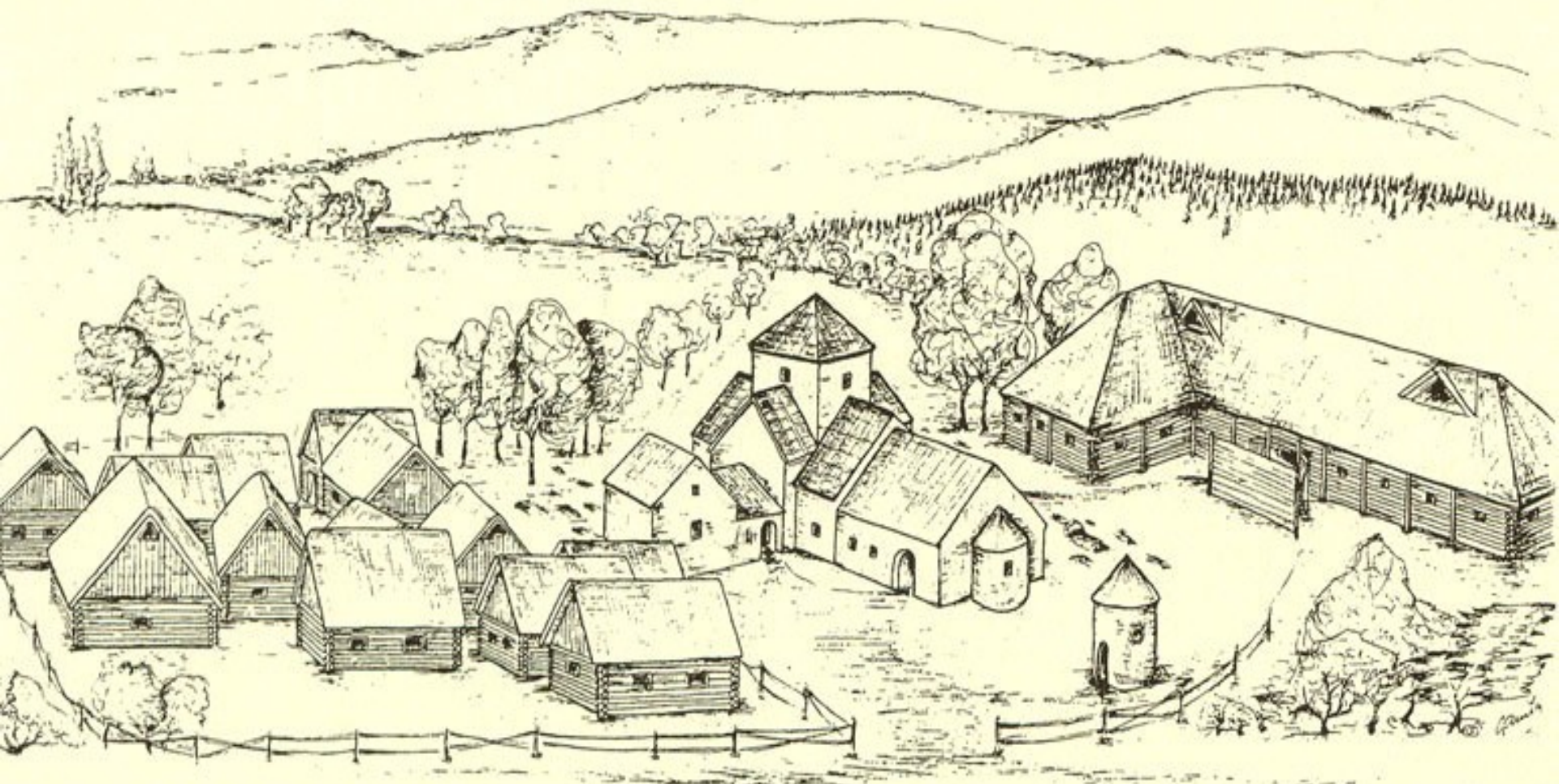


















MUZEUM ŠTĚPĀN KOTTENSKÝCH

ŠTĚPĀN KOTTENSKÝ  
1814-1887  
1814-1887  
1814-1887





# Skalická brána



# Veselská brána

















36



# Hlucký bioregion

## charakteristiky\_3

- **Geolog.-geomorfologické pozoruhodnosti:**
- Výlevy láv, sopka
- Porcelanity
- Plyn a ropa u Hluku
- Kněždubská kotlina
- Pedimenty (kotlinky)
- Sesuvy na prameništích
- Zařezané koryto Olšavy



# Hlucký bioregion

## \_ charakteristiky 4a

- **Biologicky hodnotná území:**
- Většina lesů (květnaté pařeziny),
- květnaté louky, kavylové louky
- Oskeruše
- větrolamy
- **Zajímavé stavby:**
- Sady u Uher. Hradiště,
- Uherský Brod, Strážnické brány, Hlucká tvrz, sklepy u Petrova (plže), sv. Antoníček, drobná držba.
- **„Nejfolklornější“ region**

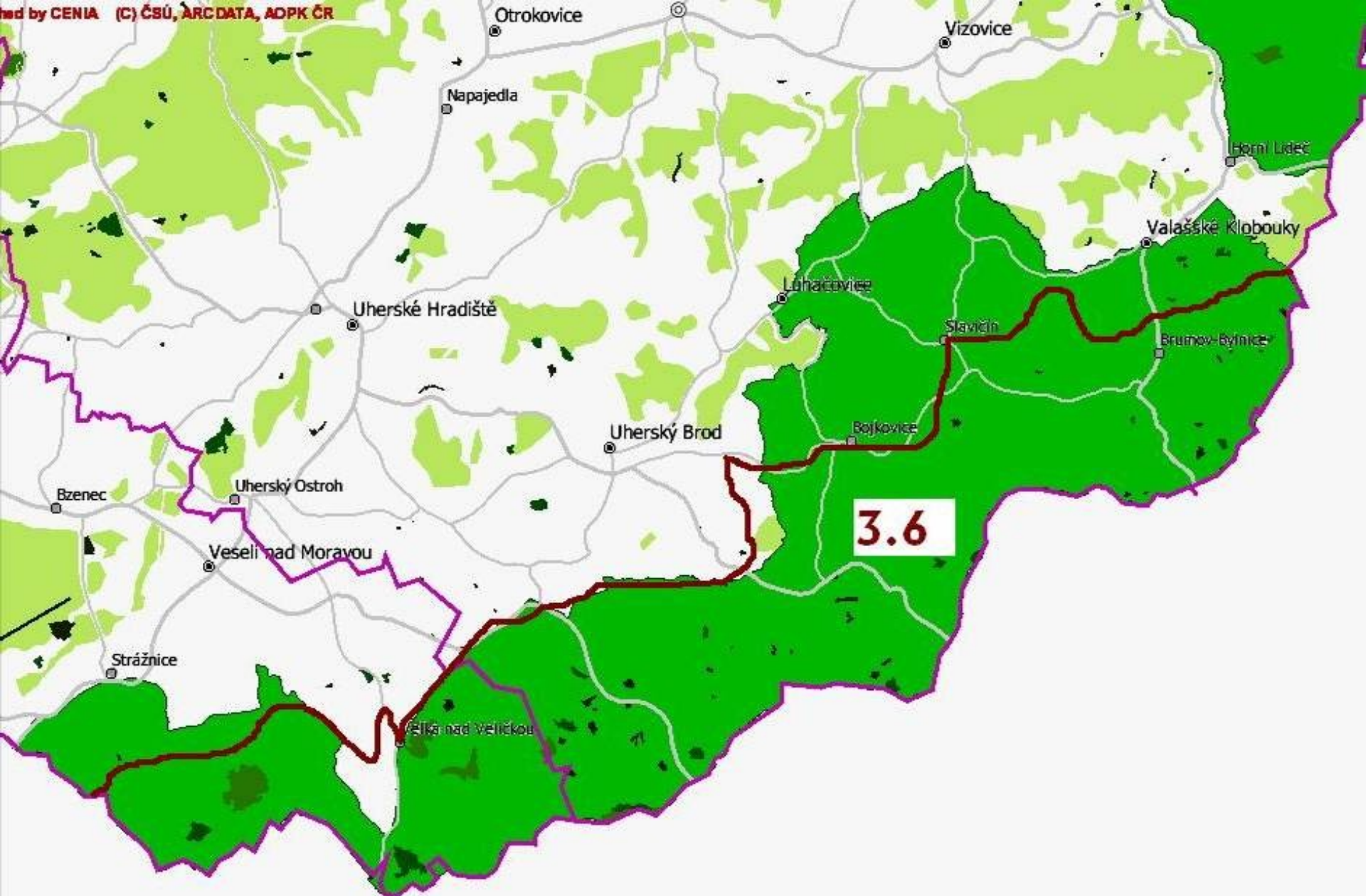
# Hlucky bioregion

## \_ charakteristiky 4b

- **Negativa:**
- Rozorání a hnojení luk
- Větrná eroze půdy
- Zarůstání trávníků + výsadba jehličnanů
- Regulované toky
- Komunikace
- **Environmentální kauzy:**
- R 55?
- Fotovoltaické elektrárny

# Bělokarpatský bioregion (3.6)





# Charakteristiky Bělokarpatského bioregionu\_1

- **Poloha:**
- **Důvod vymezení:**
- **Plocha: 530 km<sup>2</sup>**
- **Vegetační stupně: 2. – 5.**
- **2. (1%), 3. (43%), 4. (52%), 5. (4%)**
- **A (2%), B (60%), Cs (19%), Ca (4%), D(15%)**
- **N (96%), z (0,5%), a (4%), o (+)**

# Bělokarpatský bioregion\_charakteristiky 2

- Orná: 23%, TTP 23%, lesy 42%, vody 0,7%
- KES 2,8
- Lesy – zastoupení dřevin v %:
- Sm 29, Bo 6, Jd 0, Md 6
- Db 12, Hb 5, Bk 34, Cenné I. 6, Bř 1, Ol 1.
- Podíl přirozených dřevin: **58%**
- **VZCHÚ:**
- **Přírodní parky:**
- **MZCHÚ:** NPR Čertoryje, NPR Jazevčí, NPP Búrová, NPR Javořina (+PR), PR Jalovcová stráň, PR Sidonie.....



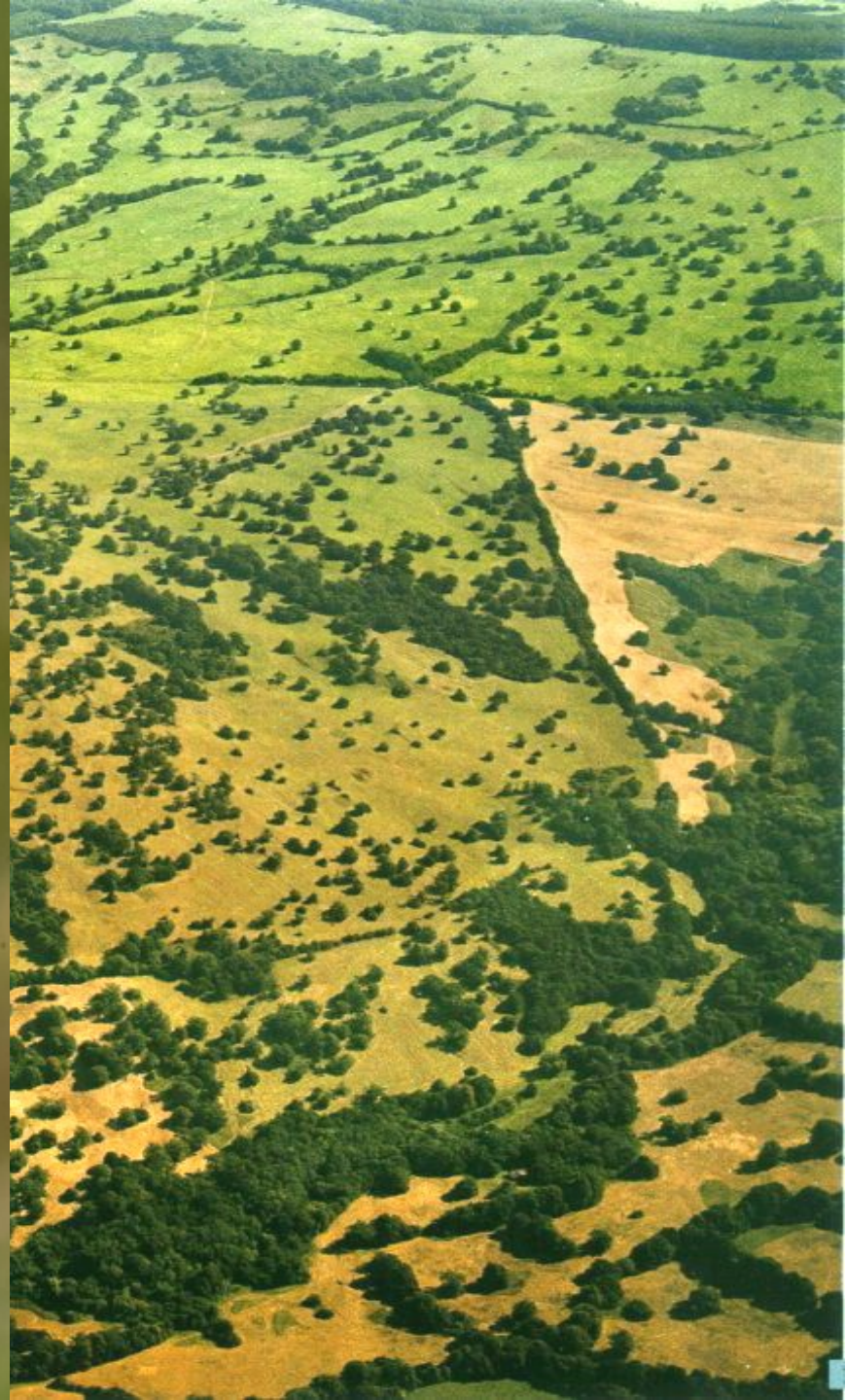








©JMM







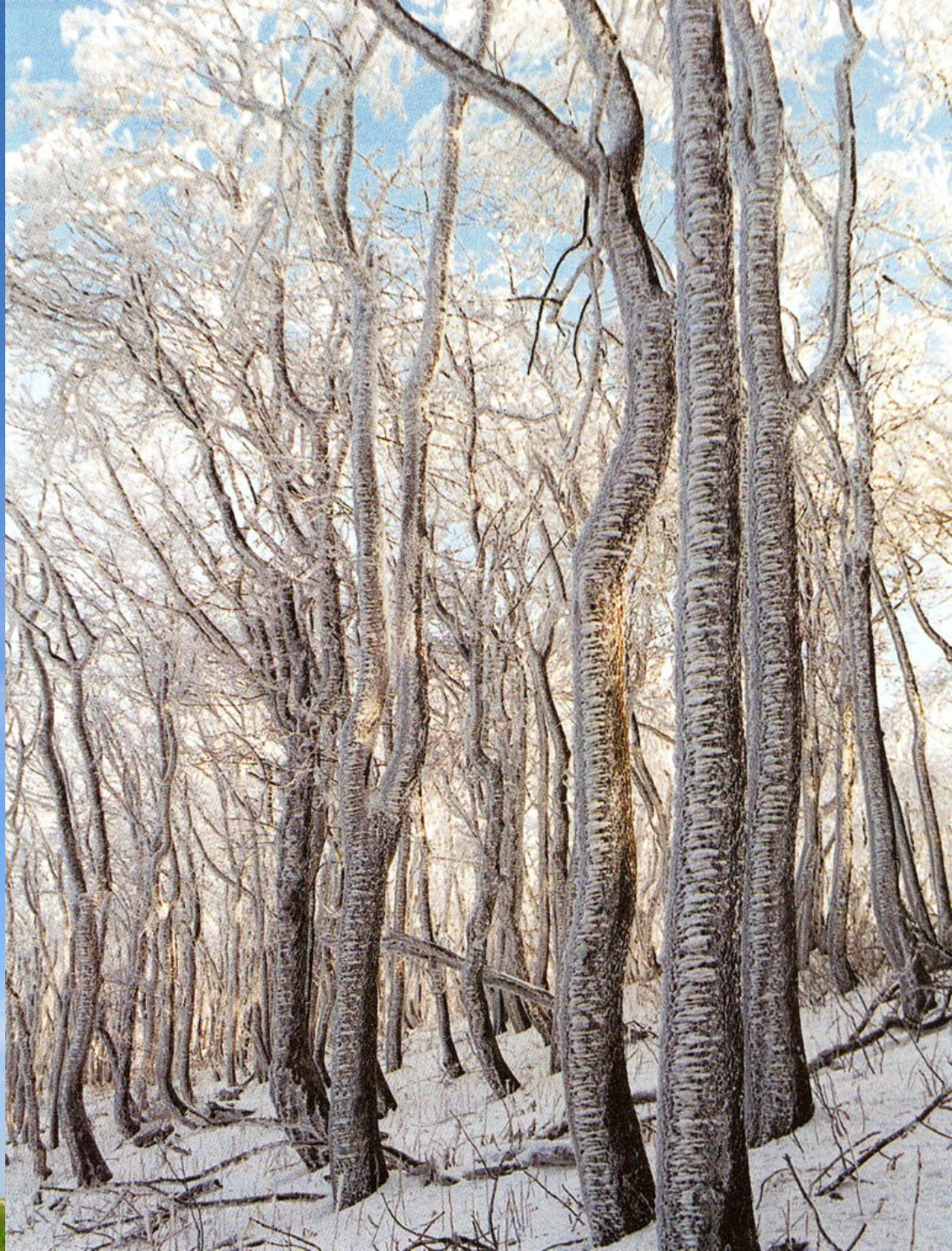
































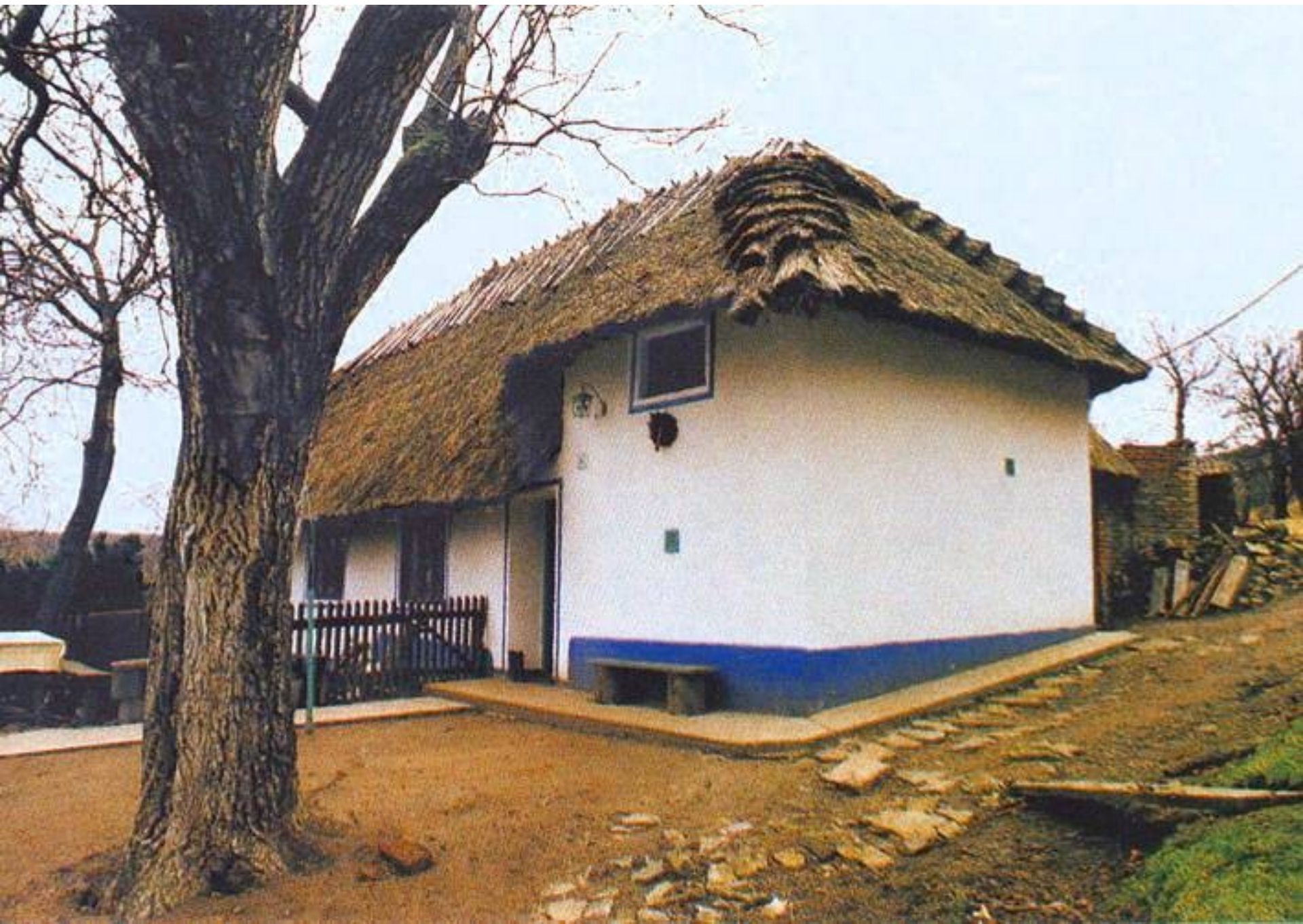




















































# Bělokarpatský bioregion

## charakteristiky\_3

- Geologicko-geomorf. pozoruhodnosti:
- Reliéf členité hornatiny, nejv. převýš.
- Pirátská údolí říček
- Výlevy andesitů
- Sesuvy s prameništi
- Minerální prameny - Březová, Nezdenice
- (vnitřní bradlové pásmo Karpat)
- (travertinová prameniště)

# Bělokarpatský bioregion\_charakteristiky 4a

- **Biologicky hodnotná území:**
- květnaté louky,
- Bučiny, (květnaté pařeziny), horské lesy na Javořině
  
- **Zajímavé stavby:**
- hrad v Brumově, Nový Světnov,
- rozptýlená zástavba Kopanic,
- Kuželovský mlýn,
- (Věž na V. Javořině),
- (Vršatec)

# Bělokarpatský

## bioregion\_charakteristiky 4b

- **Negativa:**

- Opouštění hospodářství => Opouštění nebo hnojení luk, rozpad chalup („Sudety“)
- Výsadba jehličnanů (modřín!)
- Regulované toky
- Komunikace
- Velká Javořina bez příjezdu
- Obora

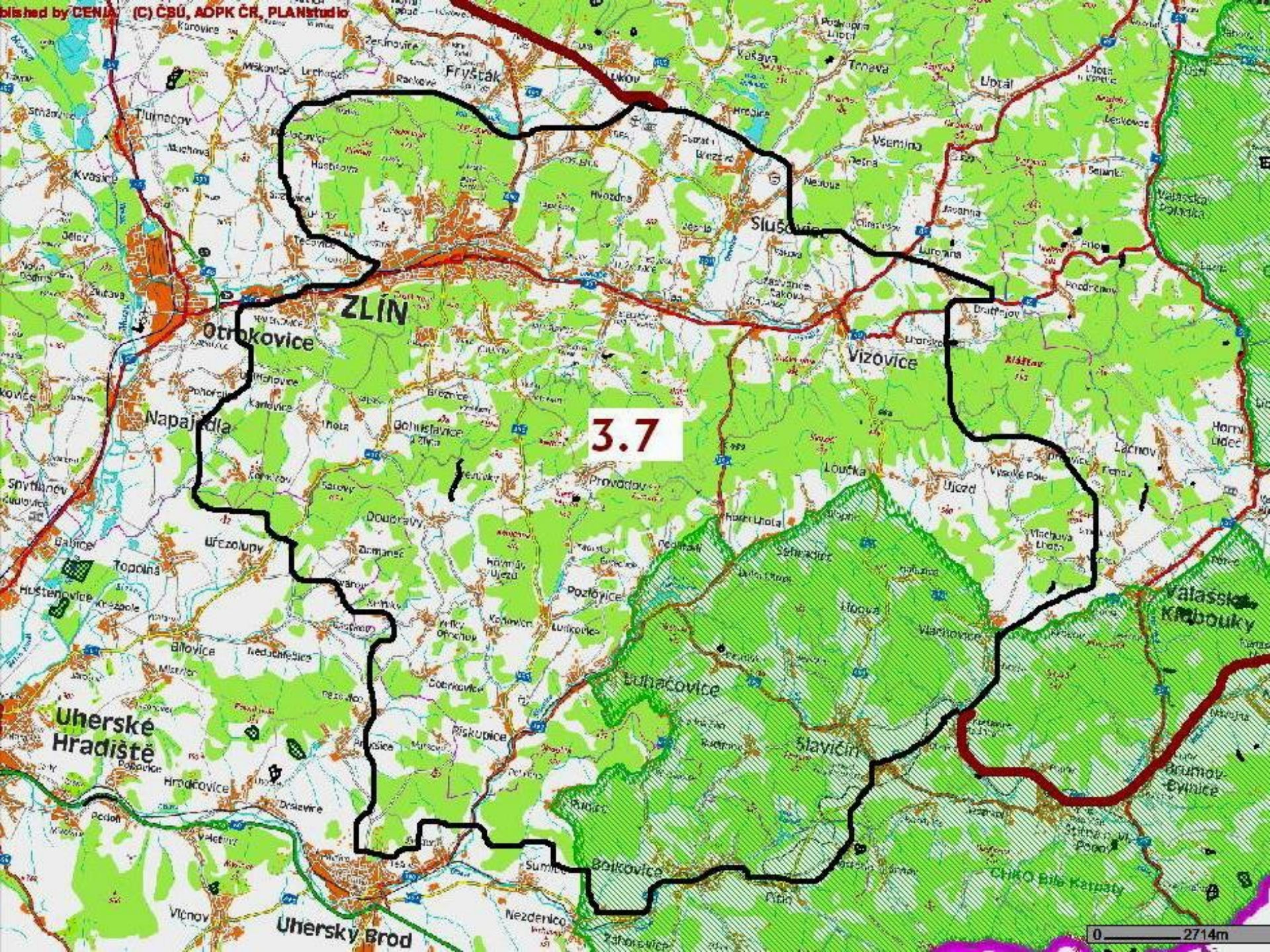
- **Environmentální kauzy:**

- Obora

# Zlínský bioregion (3.7)

Luhačovická přehrada, v pozadí Vizovické vrchy (Komonec 672 m)





3.7

ZLÍN

Otrokovice

Napajedla

Vizovice

Uherské Hradiště

Uherský Brod

Valašská Klobouky

# Zlínský bioregion - charakteristiky

- Poloha: Vých. Morava, mezistupeň mezi moravskými úvaly na západě a vyššími Karpatami na východě (B. Karpaty, Hostýnské vrchy, Beskydy). Taktéž národopisně přechodné.
- Rozloha: 631 km<sup>2</sup>
- Vegetační stupně: 2. – 4.
- 2. (1%), 3. (49%), 4. (50%)
- A (6%), B (82%), Cs (4%), Ca (5%), D (3%)
- N 95%, z +, a 5%, o +
- Počet typů biochor: 10
- Využití území:
- Lesy 42, TTP 20, orná 26, vody 1,0 KES 2,2

# Zlínský bioregion – charakteristiky\_2

- Složení lesních dřevin:
- Sm 34, Bo 20, Jd 1, Md 6
- Db 15, Hb 6, Bk 15, Cenné I. 2, Ol 1, Bř 2.
- Podíl přirozených dřevin: **39 %**
- **VZCHÚ:** nereprezentativní okraj Bílých Karpat
- **PřP:** Prakšická vrchovina, Vizovické vrchy, Želechovické paseky
- **MZCHÚ: málo, téměř vůbec lesy (!):** PP Čertův kámen – skála a bučiny, PP Na Želechovických pasekách – jaterník!, PP Pod Drdolem – býv. květnaté pastviny (vstavače), PP U Petrůvky – jalovce, vstavač kukačka



Jižní okraj bioregionu, od Nezdenic k severu



**Typická krajina Zlínského  
bioregionu (přes Provodov k SV)**



# Kulisa Vizovických vrchů od Hluku



Hradba Vizovických vrchů od JV –  
nad obcí Vysoké Pole nejvyšší vrchol  
bioregionu – Suchý Vrch (693 m)



Rozhledna na vrcholu  
Doubravy (676 m)

Vizovické vrchy – Sehrad od jihu





Z rozhledny na Doubravě (676 m) ve  
Vizovických vrších k V – Hostýnky a Beskydy.



K JV: Luhačovická vrchovina a v pozadí Bělokarpatký bioregion



# Přírodní park Želechovické paseky





Severní okraj bioregionu – uprostřed  
Mladcovská vrchovina (severně od Zlína),  
v pozadí již další bioregion – Hostýnský  
(3.8) – mimo Jižní Moravu



**Druhotné dubohabřiny na místě bučin u Dobrkovic na jižním okraji bioregionu. V podrostu dominuje karpatská ostřice chlupatá**



# Zarůstající bývalé pastviny u Příluk u Zlína



# Údolí Sviborky u Vlachovic



**Koryto Sviborky – karpatský tok**



Zlín s typickou červenou cihlovou architekturou - k Z, vlevo  
dominanta Tlusté hory (458 m ) s vysílačem



K V – v popředí téměř zmizelé historické centrum



„Provizorní“ baťovské domky pro dělníky továrny,  
neomítaná cihlová architektura navazuje na  
americké vzory, ale i tradice hanácké architektury



Sídlišťe z 80. let 20. stol. – Jižní svahy - ve své době ojedinele respektovalo původní barevnost města





I polistopadová architektura pokračuje v „cihlové“ tradici, příklad ukazuje, že jsme v poměrně „věřícím“ regionu



Hrad Malenovice u Zlína na SZ okraji regionu, původně markraběcí z 2. pol. 14. stol., zvláštní, že na svahu. Výborně zachovalý, přístupný.



# Zbytky předhradí





Nedávno objevená okna gotického hradního paláce  
markraběte Jana Jindřicha



# Luhačovice – vstup do lázeňské části



Luhačovice – jeden z Jurkovičových lázeňských domů



# Vizovice - náměstí



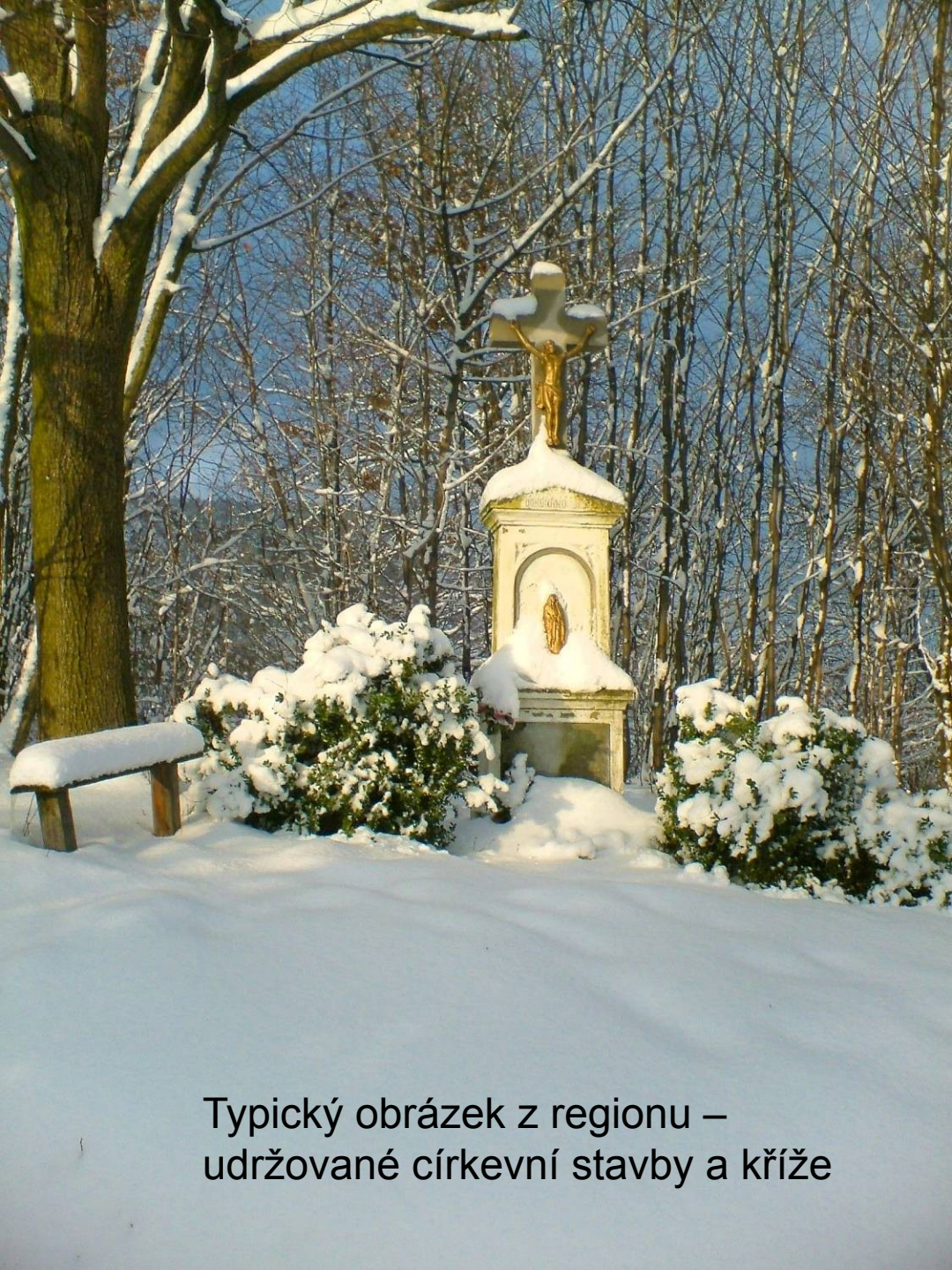


Vizovice – pozdně barokní zámek, na místě kláštera ze 13. stol.





Malenisko – poutní kaple ve Vizovických vrších



Typický obrázek z regionu – udržované církevní stavby a kříže

Poutní místo Chladná  
studně ve Vizovických vrších



Přehrada Fryšták na pitnou vodu pro Zlín, z r. 1933-1938, severní okraj bioregionu



Památník partyzánům na Ploštině

# „Pověstné“ Slušovice





Novodobá tvorba krajiny – Pivečkův lesopark u Slavičina

Vedení trasy R49 u Vizovic



Vizualizace plánované rychlostní komunikace R49



# Zlínský bioregion – charakteristiky\_3

- Geologicko-geomorfologické pozoruhodnosti:
- Pískovcové hřbety (ZJZ-VSV) se skalkami
- **Desítky minerálních pramenů** (centrum –Luhačovice)
- Největší koncentrace sesuvů na Moravě
- Botanické zvláštnosti:
- květnaté louky, květnaté háje, květnaté bučiny – „odvar“ Bílých Karpat
- acidofilní bučiny na pískovcích
- acidofilní lesy na skalách a balvanech i s přirozenou borovicí a břízou (analogie Chřibů)



# Zlínský bioregion – charakteristiky\_4

- **Pozoruhodné stavby:**
- Prehistorická sídliště (i vrchol Klášťova ! - již mimo Zlínský bioregion)
- Zlín s modernistickou architekturou (od poč. 30. let 20. stol.)
- hrad v Malenovicích, zřícenina Starého Světnova, zámek Vizovice, cca 10 zámečků ve obcích (Luhačovice, Zlín, Velký Ořechov atd.)
- Přehrady – malé, na pitnou vodu – Kolelač, Ludkovice, Fryšták, protipovodňová Luhačovice
- Poutní kaple v lesích
- Jediná čtyřpruhová komunikace II. tř. v ČR (Slušovice)
- **Negativa:**
- Suburbanizace u Zlína – zvláštní – ve valašské krajině (Kudlov atd.)
- Opouštění starých sadů a malých luk, rozptýlených hospodářství
- Stálý rozvoj chatových kolonií
- Málo chráněných lesů
- **Environmentální kauzy:** R49 přes Vizovické vrchy, suburbanizace u Zlína