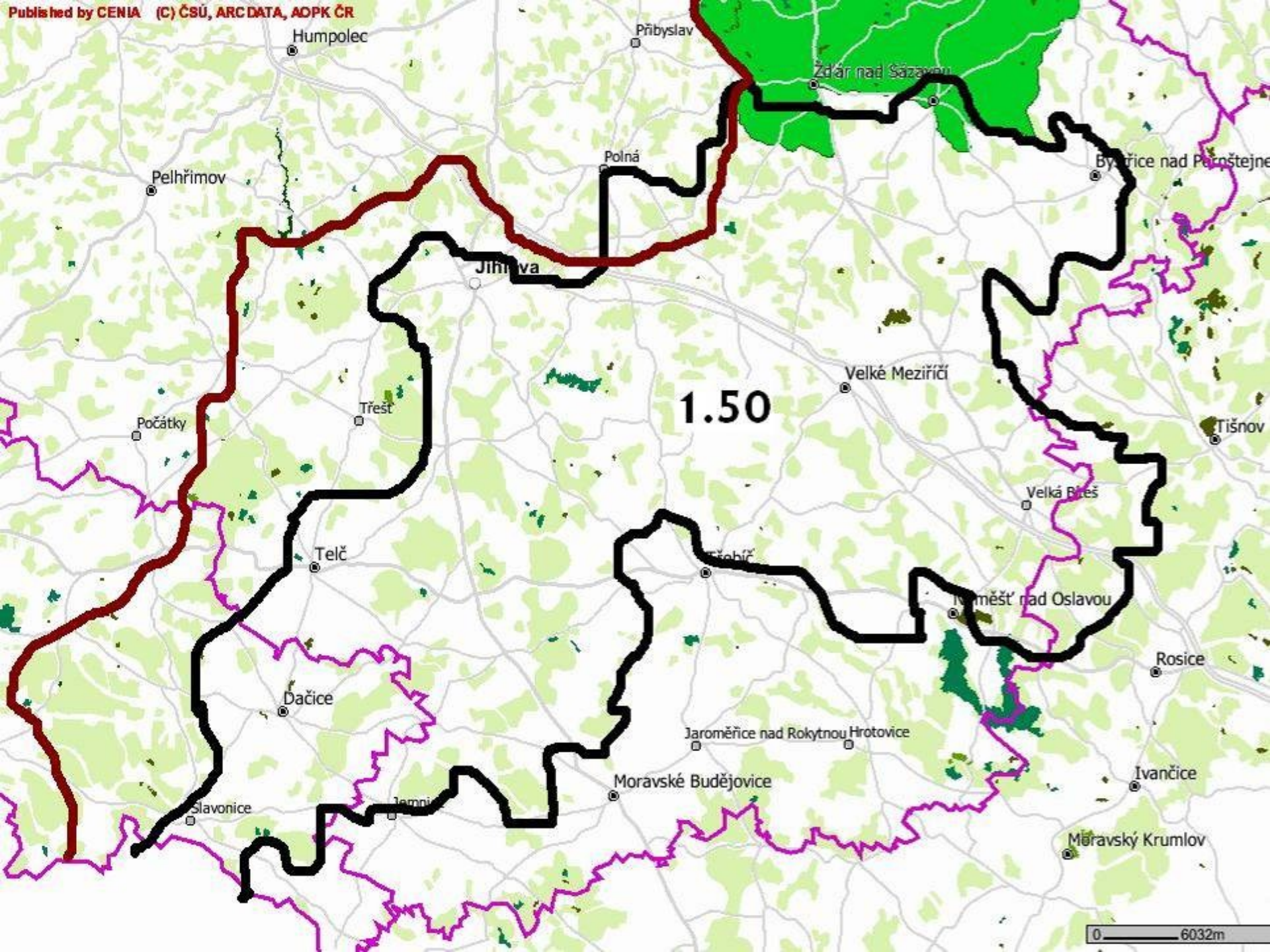




# Velkomeziříčský bioregion (1.50)

- rybníky u Ořechova u Křižanova





# Charakteristiky Velkomeziříčského bioregionu\_1

- Poloha:
- Důvod vymezení: Region ve srážkovém stínu, rozsáhlé zarovnané povrchy (vyšší obdoba Jevišovického bioregionu), bez hlubokých skalnatých údolí, zato s rybníčními pánvemi. Vlivy alpské bioty (stulík nejmenší atd.). Hojné památky kolonizace vrcholného středověku (13. století)- ty se zachovaly, mj. protože jsou z pevných hornin.
- Plocha: 2542 km<sup>2</sup>
- Vegetační stupně: 3. – 5.
- 3. (3%), 4. (80%), 5. (17%)
- A (65%), B (30%), Cs (1%), Ca (4%), D (0%)
- N (81%), z (15% raš+), a (4%), o (0,1%).
- Orná: 49%, TTP 12%, lesy 29%, vody 1,6%
- KES 0,9

# Velkomeziříčský bioregion

## charakteristiky\_2

- Lesy – zastoupení dřevin v %:
- Sm 75, Bo 13, Jd 1, Md 4
- Db 1, Hb 1, Bk 2, Bř 2.
- Podíl přirozených dřevin: **15%** - málo, typické pro Hercynikum, kde dominují smrkové kultury
- **VZCHÚ:** CHKO Žďárské vrchy (okraj)
- **Přírodní parky:** Třebíčsko, Údolí Balinky
- **MZCHÚ:** PR Mutenská obora, PR U Trojáku, PR Údolí Brtnice, PP Ptáčovský kopeček (koniklec), PP Náměšťská obora.

# Typická krajina, na obzoru kopce severozápadně od Třebíče (Smrček 674 m)



Brtnicko, v pozadí Špičák (734 m), který už patří do  
Pelhřimovského bioregionu

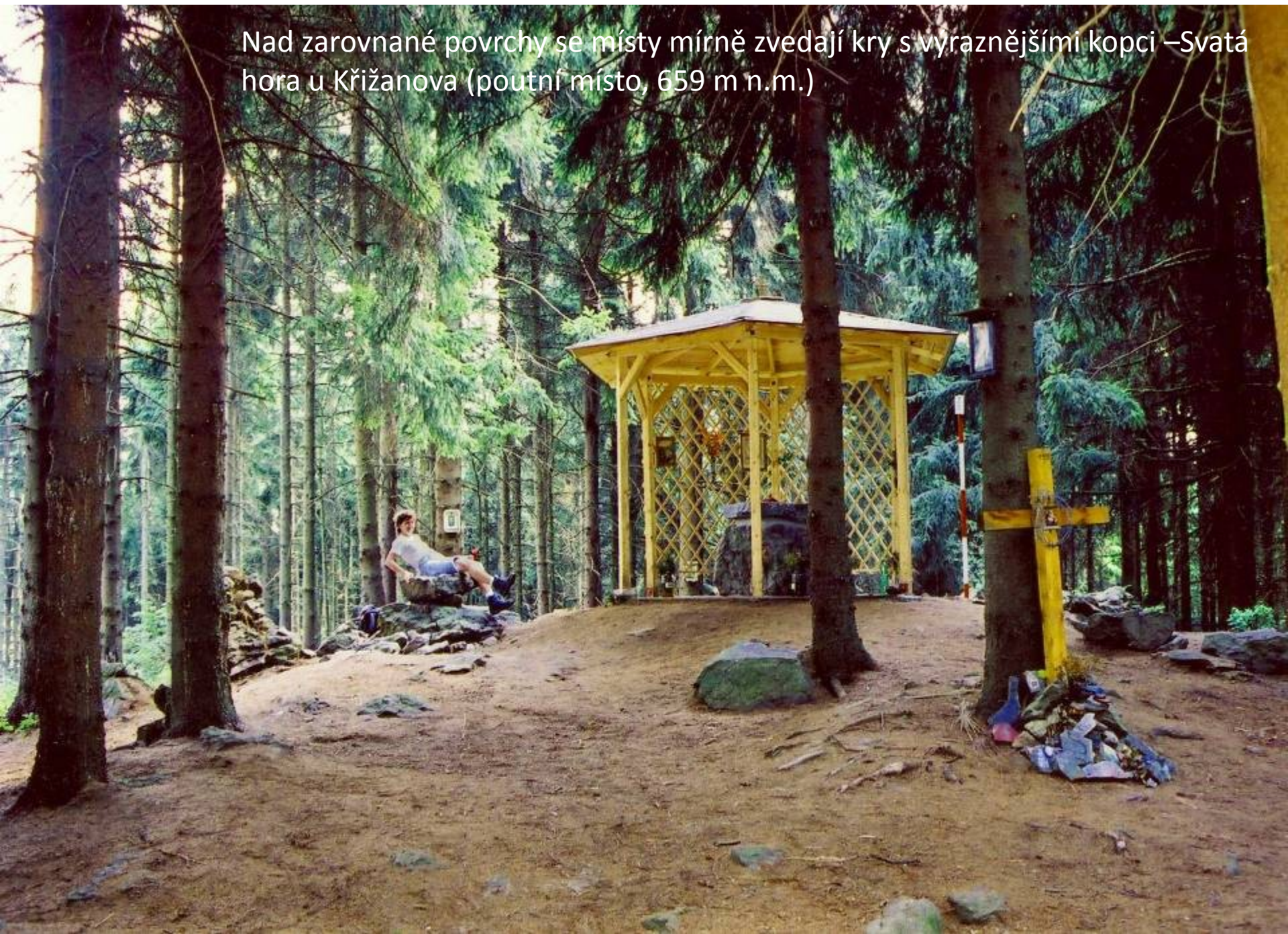


Typické malé nivy potoků, zde rašelinná louka v PP  
Mrázkova louka u Ostrova nad Oslavou





Nad zarovnané povrchy se místy mírně zvedají kry s výraznějšími kopci – Svatá hora u Křižanova (poutní místo, 659 m n.m.)



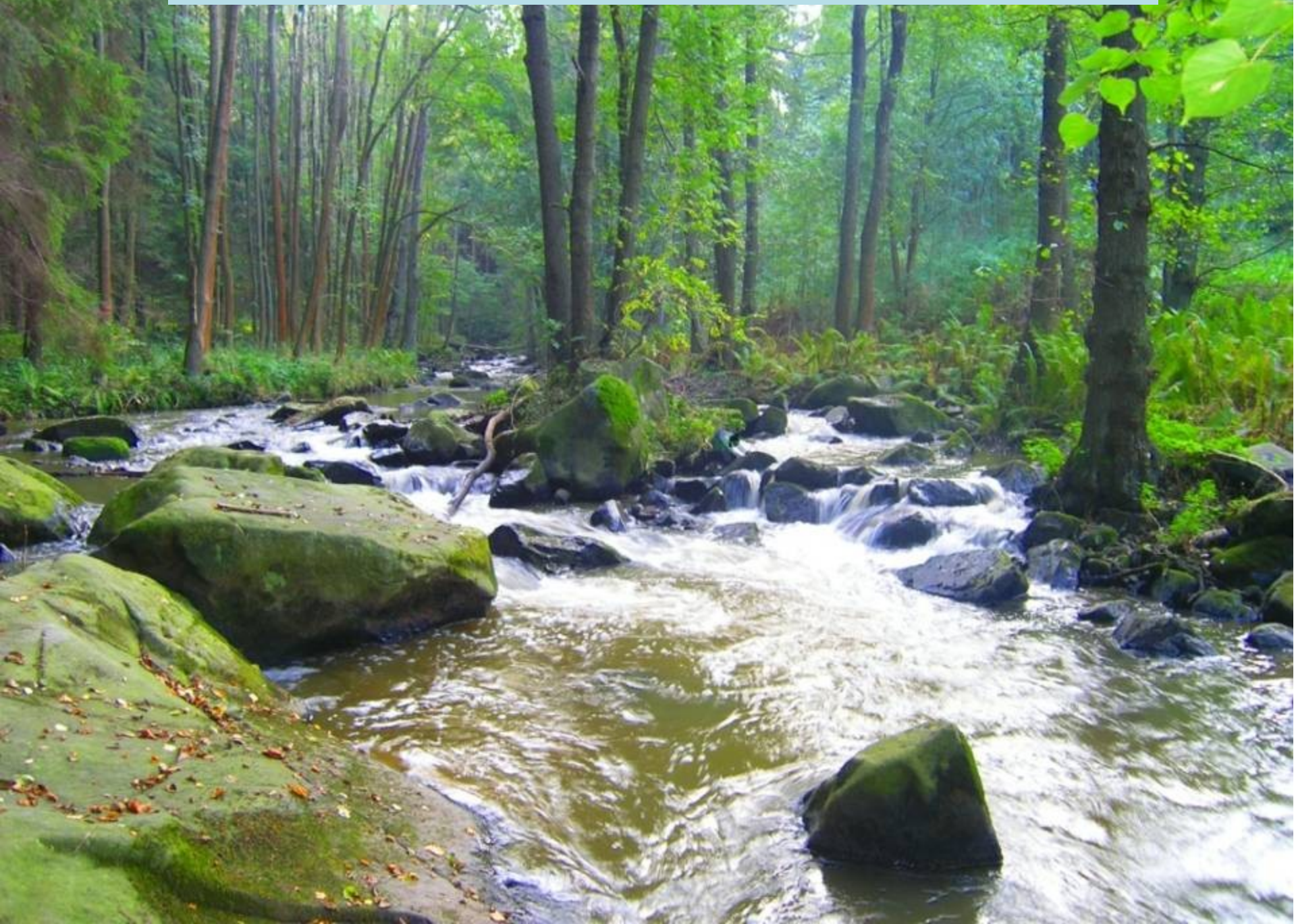
Druhý nejvyšší vrch bioregionu –  
Maruška, 711 m , dnes s rozhlednou



Fragmenty bučin jsou jen ve vyšších  
polohách – PR u Římské studánky

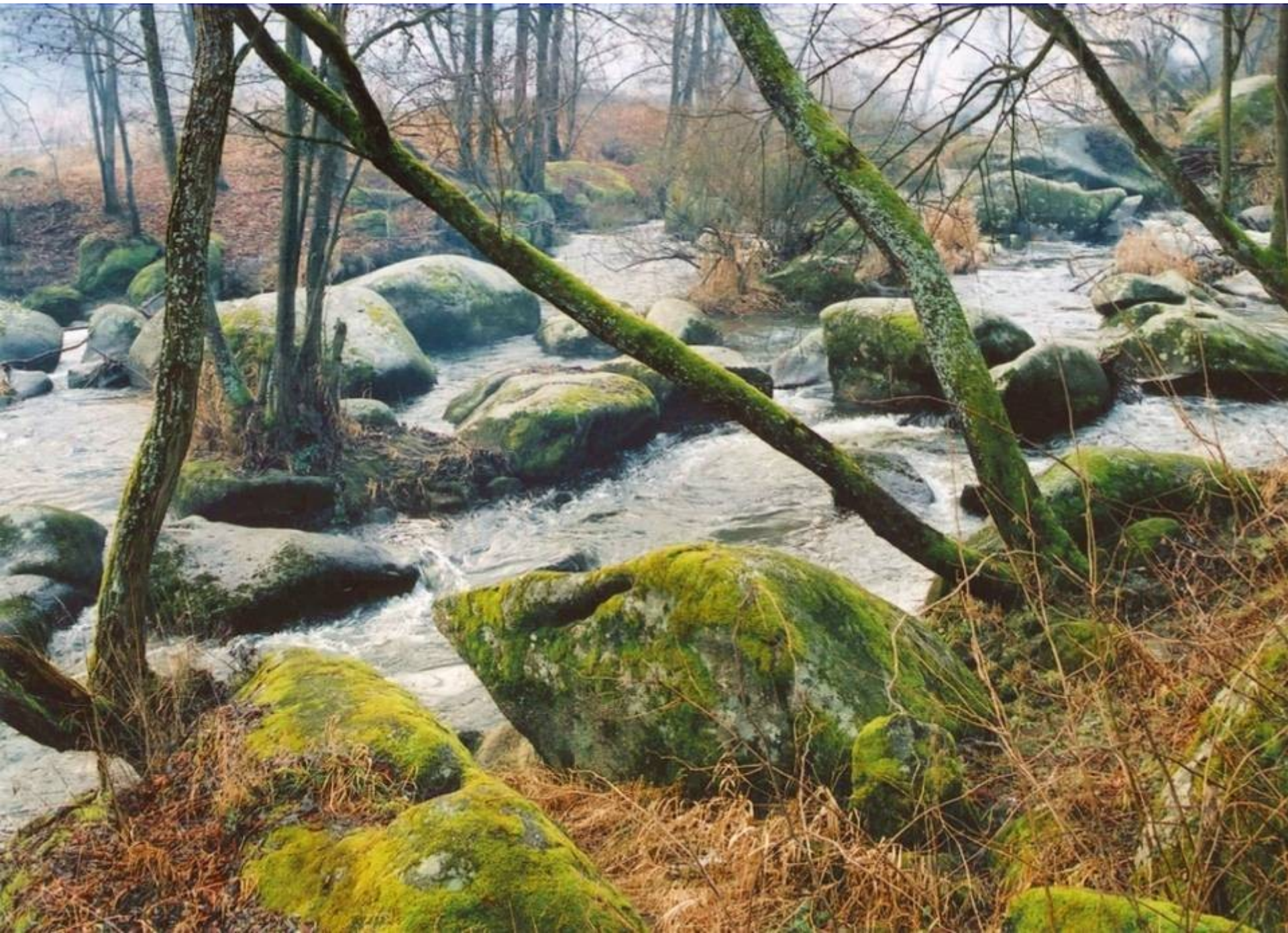


Říčka Brtnice překonává syenitový Jihlavský masív přejezí s balvany

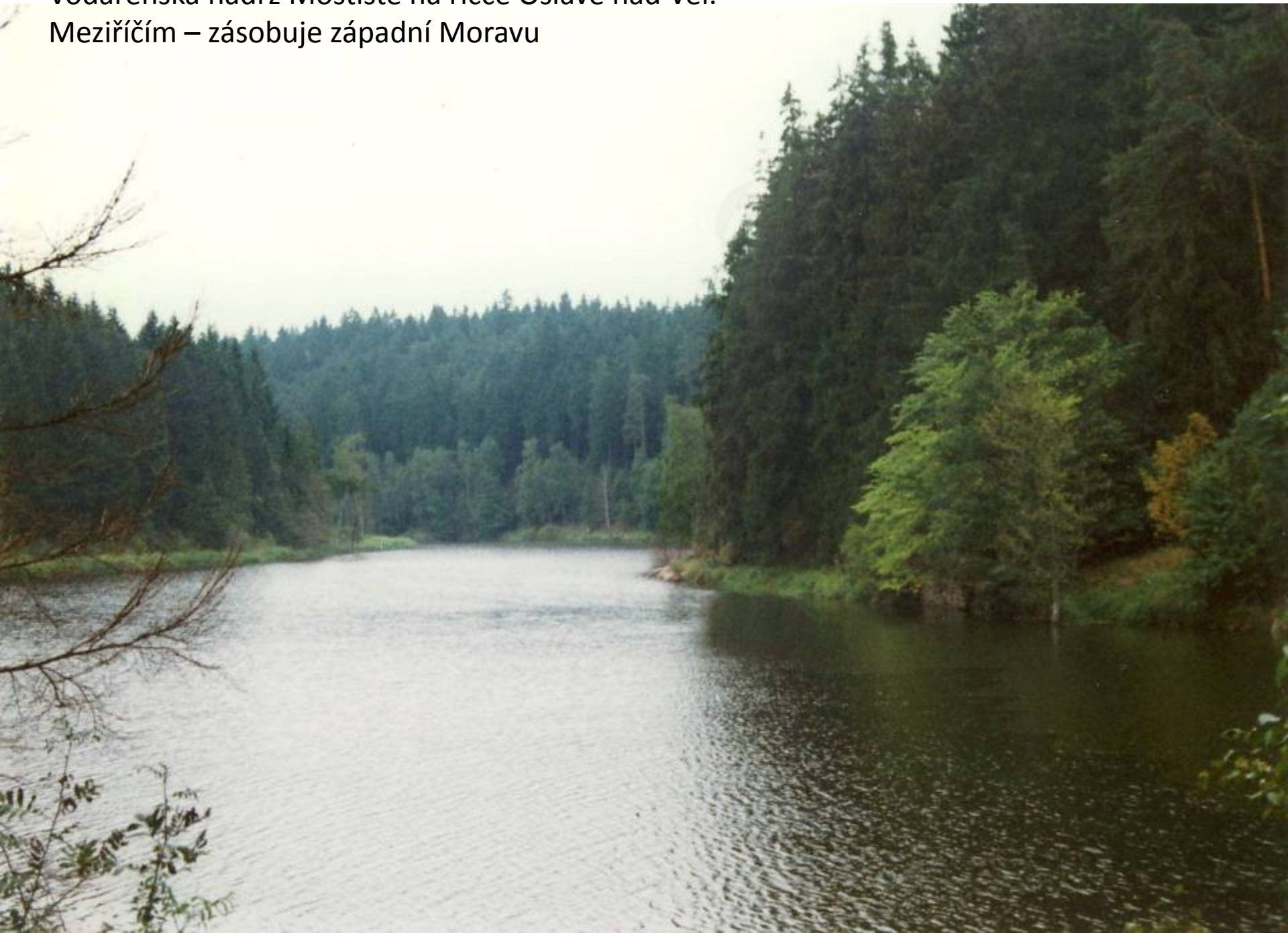


Ještě větší jsou v údolí  
Oslavy pod Vel. Meziřícím –  
téměř neznámé !





Vodárenská nádrž Mostiště na říčce Oslavě nad Vel.  
Meziříčím – zásobuje západní Moravu



Krajské město Jihlava, založ. před polovinou 13. stol. u stříbrných dolů – německé, bohaté, řada památek



Dvojité hradby ze 13. – 14. stol.





Typická těžká ranná gotika z pol. 13. stol. v Jihlavě



Památká UNESCO – Telč. Vpravo unikátní románská věž kostela bývalého královského dvorce (střecha z 19. stol.)



# Náměstí Zachariáše z Hradce v Telči – zachovalé renesanční a barokní domy (proto UNESCO)



Další historické město – Brtnice s hradem - zámek. Bývalý německý jazykový ostrov, vysídlení Němců po válce, takže dost zpustlé





Měřín –  
vzácný  
románský  
portál

Jeden z četných mlýnů u říček v mělkých údolích – Radostický u  
Bílého potoka



# Velkomeziříčský bioregion

## charakteristiky\_3

- Geologicko-geomorf. pozoruhodnosti:
- Třebíčský masiv – velké zaoblené balvany a skály !
- údolí Oslavy (Nesměřské) – balvanové přeje
- údolí Brtnice – totéž v menším
- jihlavské stříbrné doly
- hadcový masiv u Horních Borů + doly na živec (růženín) – uzavřen v 70. letech (mimořádná mineralogická lokalita)

# Velkomeziříčský bioregion

## charakteristiky\_4a

- **Biologicky zajímavé lokality:**
- rašelinné louky a výskyt alpských druhů rostlin v záp. části, pahorky s koniklecí – vliv teplé jižní Moravy
- **Zajímavé stavby:**
- Telč (UNESCO), Slavonice – renes. maloměsto s podzemím, Jihlava – ranná gotika, Velké Meziříčí – románský hrad (pak zámek), Měřín – román. bazilika, Brtnice – město a hrad, Klášter v Nové Říši – *podívejte se sami*



# Velkomeziříčský bioregion

## charakteristiky\_4b

- **Negativa:**

- Dálnice D1 – prochází ve značné délce, hluk, výsava benzinek, hal.
- Těžba uranu v okolí Dolní Rožínky – radioaktivní Nedvědička (přítok Svratky)
- Zarůstání krajín balvanů
- Opuštěnost – málo služeb
- **Environmentální kauzy:**
- D1, uranové doly,
- větrné elektrárny – snaha lokalizovat, neboť dobré větrné podmínky na plošinách.