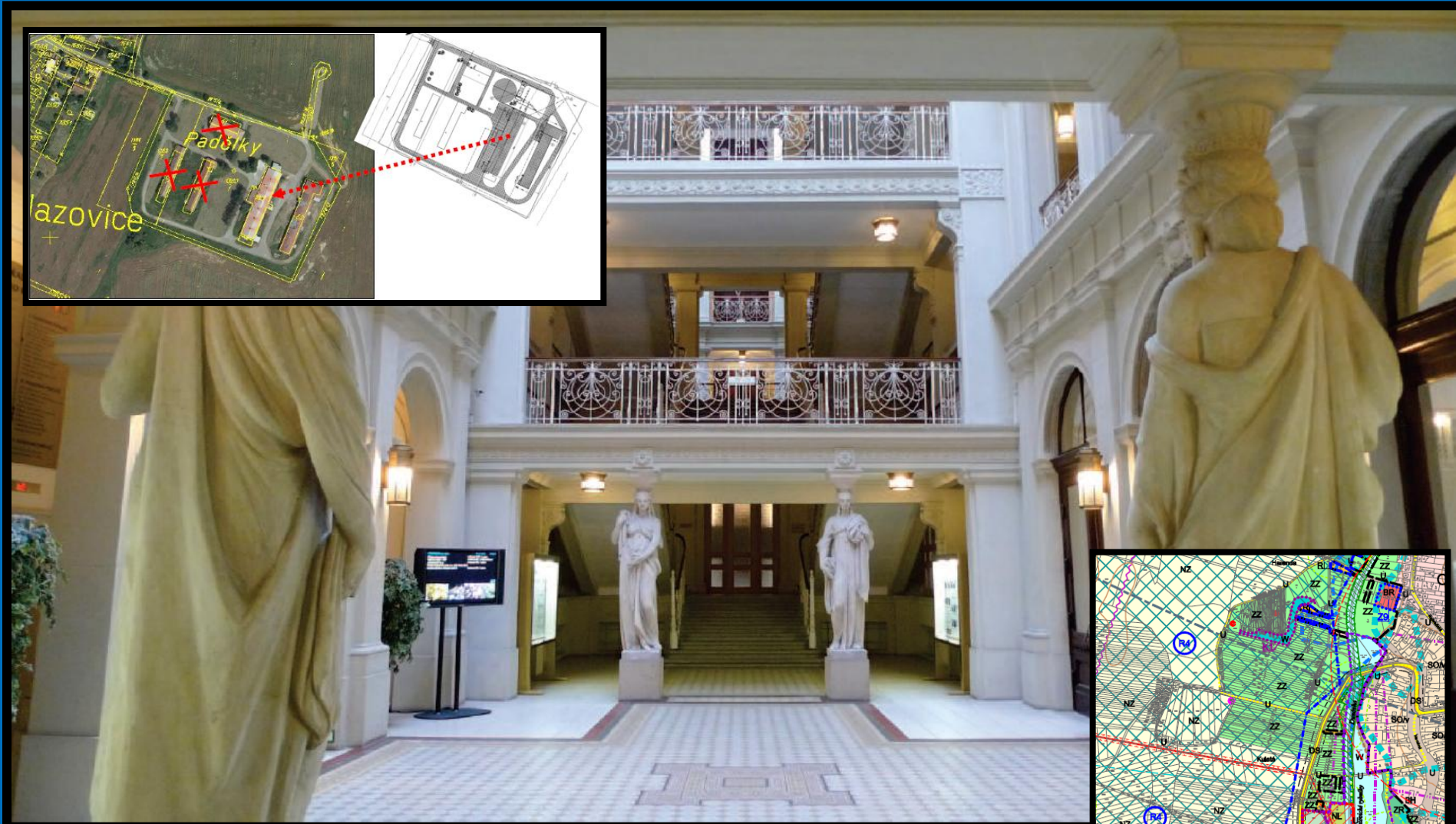
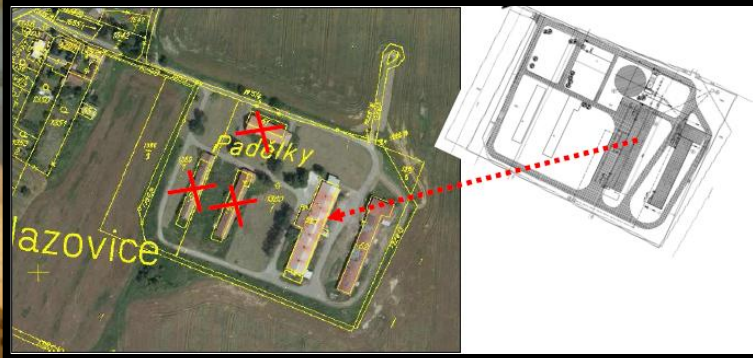


# UPLATNĚNÍ FYZICKÉHO GEOGRAFA V ČINNOSTECH KRAJSKÉHO ÚŘADU



Mgr. Mirek SMETANA, IV / 2015

# Mgr. Mirek SMETANA – krátké CVčko...



**2012 - KrÚ JMK, Odbor životního prostředí – odd.  
posuzování vlivů na ŽP - referent (EIA, SEA, IPPC)**

**2008 - 2015** Geografie – doktorský studijní program...†  
(fluviální bio-geomorfologie)

**2006 - 2008** Geografie a kartografie – magisterský program,  
Fyzická geografie (fluviální geomorfologie)

**2007 – 2011: externě v soukromém sektoru**

- spolupráce na přípravě studií proveditelnosti projektů revitalizací vodních toků a jejich okolí (příprava netechnických částí projektů)
- hydromorfologické a ekologické hodnocení vodních toků

# KRAJSKÝ ÚŘAD JIHOMORAVSKÉHO KRAJE



DETAŠOVANÁ PRACOVISTĚ (OŽP, ODS, OKP): Hodonín, Znojmo



# KrÚ JMK

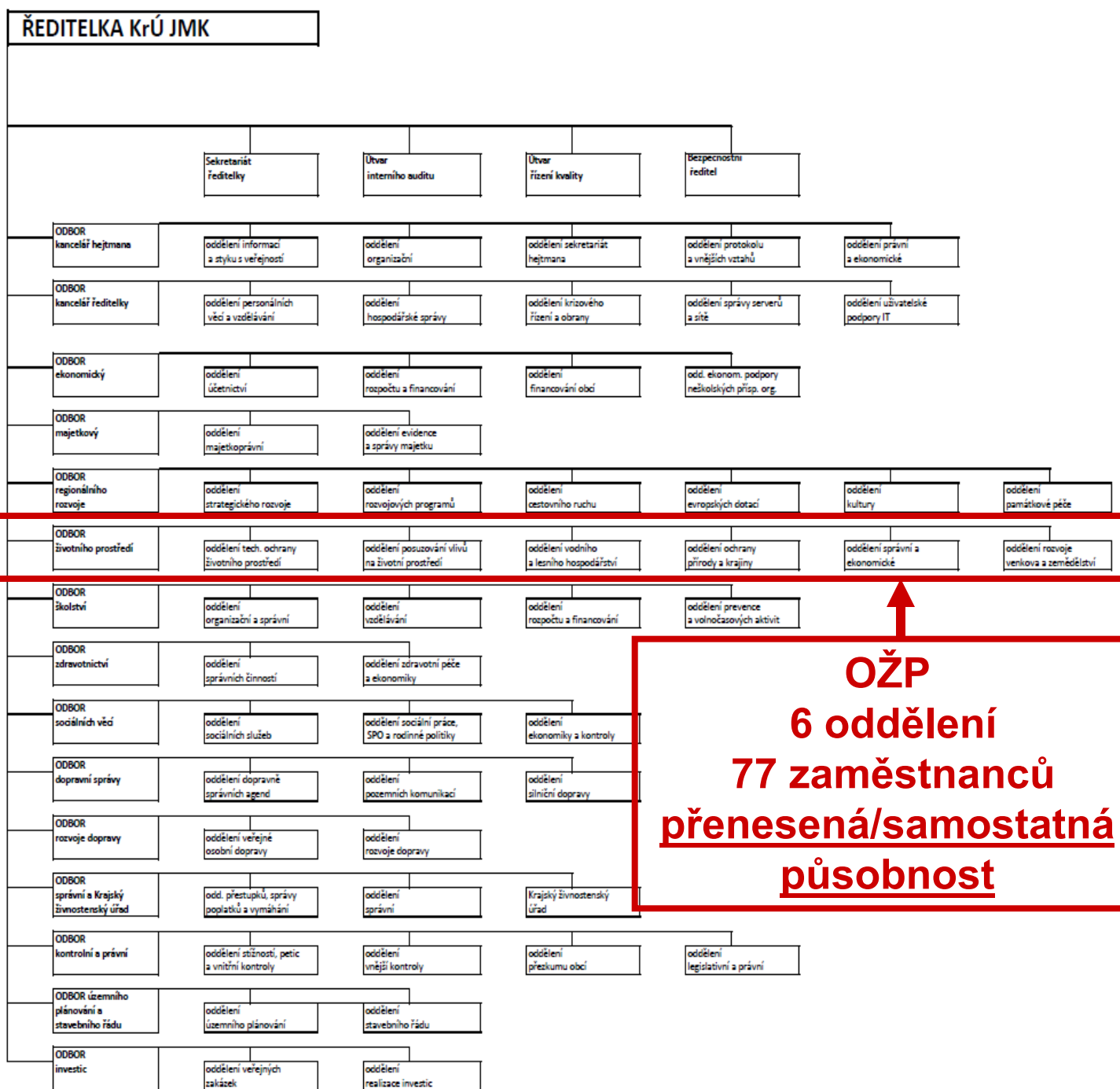
-15 odborů

zaměstnanci

2005 – 582

2010 – 653

2015 – 652



## ČINNOSTI ODBORU ŽP 1/2

- vykonává samostatnou i přenesenou působnost

1) koordinuje vypracování vyjádření krajského úřadu jako dotčeného správního úřadu v územních, stavebních a jiných obdobných řízeních

2) výkon státní správy - na úseku odpadového hospodářství, ochrany ovzduší, nakládání s chemickými látkami a přípravky, prevence závažných havárií, ochrany nerostného bohatství a provozování veřejných pohřebišť

3) realizuje posuzování vlivu záměrů a koncepcí na životní prostředí

4) zajišťuje výkon státní správy na úseku integrované prevence a ochrany zemědělského půdního fondu

5) je vodoprávním úřadem v oblasti vodního hospodářství a ochrany vod, provozování vodovodů a kanalizací pro veřejnou potřebu, je i povodňovým orgánem a řeší problematiku povodní a protipovodňové ochrany

## ČINNOSTI ODBORU ŽP 2/2

- 6) vykonává státní správu lesů, myslivosti a rybářství
- 7) je orgánem státní správy na úseku ochrany přírody a krajiny, vyhlašuje zvláště chráněná území v kategorii přírodního parku, přírodní památky a přírodní rezervace a zajišťuje péči o tato území, zajišťuje záchranné programy ohrožených zvláště chráněných druhů rostlin a živočichů
- 8) zabezpečuje realizaci environmentálního vzdělávání, výchovy a osvěty
- 9) spravuje data GIS v oblasti životního prostředí

I.

**PROJEKTOVÁ  
EIA**



# POSUZOVÁNÍ VLIVŮ ZÁMĚRŮ NA ŽP – „PROJEKTOVÁ EIA“ – před 1.4.2015

- 3 typy záměrů

1) „malý“

2) podlimitní

3) záměr dle zákona

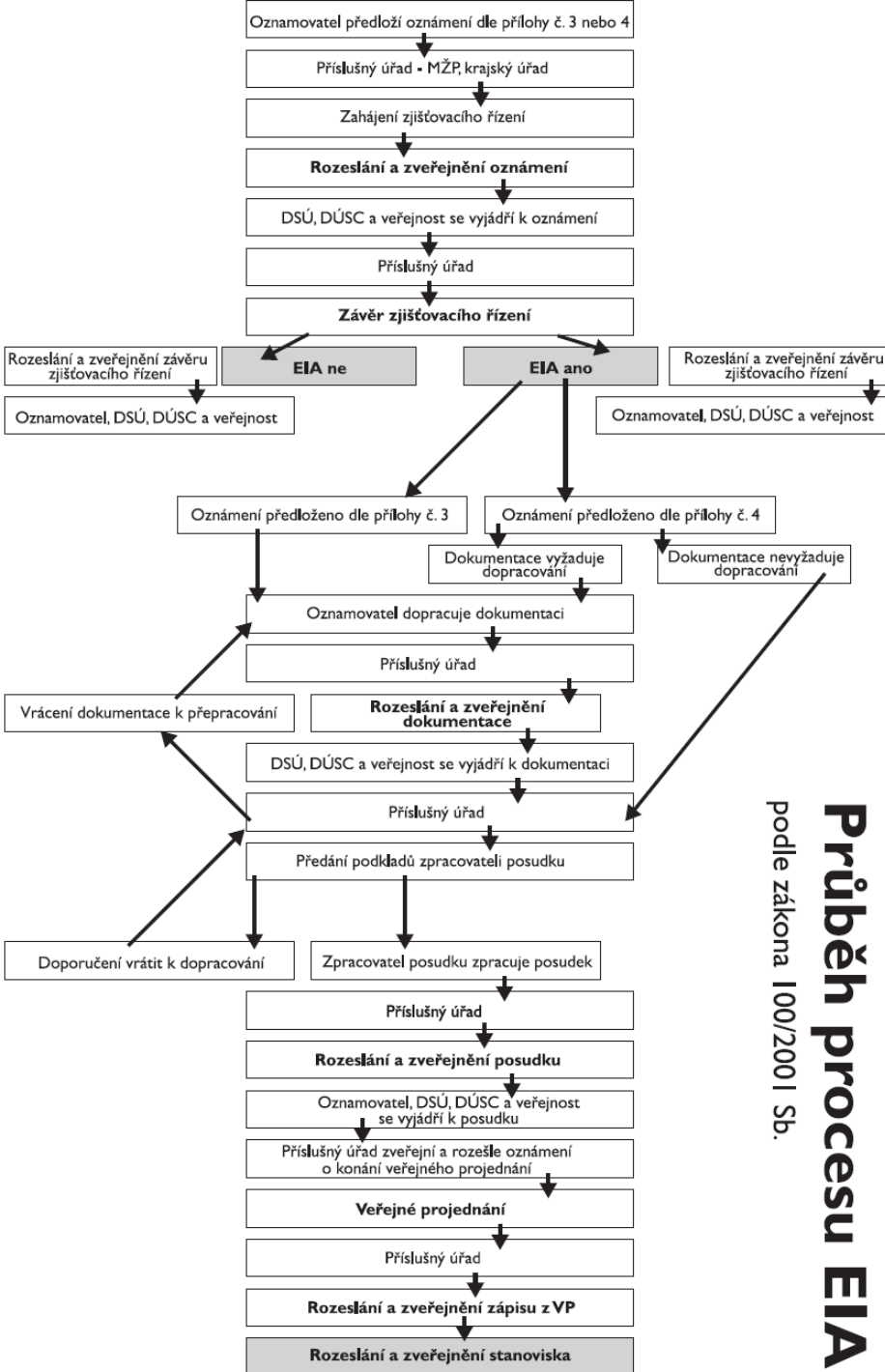
– tzn. nadlimitní

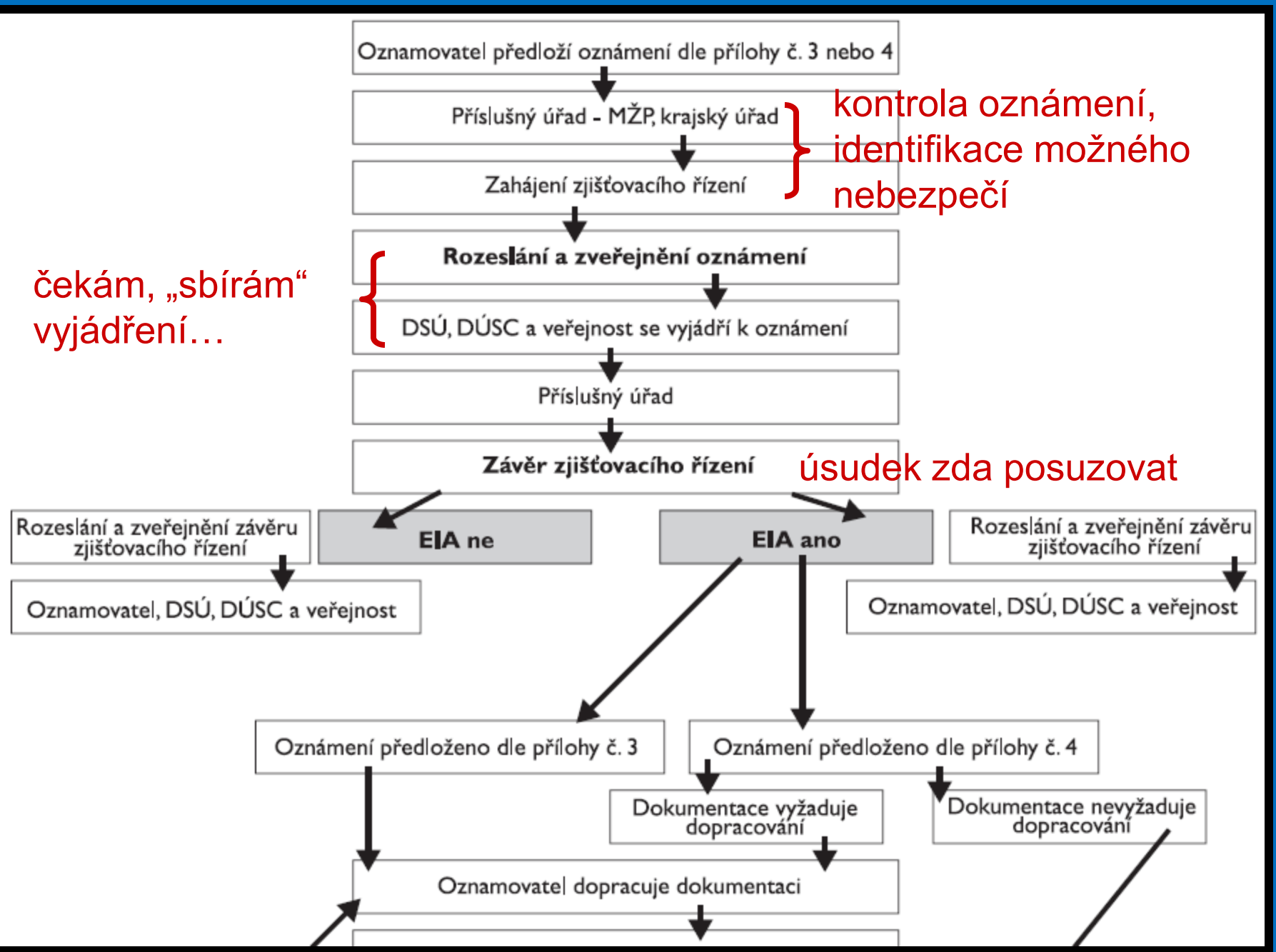
(povinně posuzované)

- celý proces dle zákona 100/2001Sb.

- kdokoliv se může vyjádřit k oznámení záměru

- stanovisko je (nezávazný) odborný podklad pro navazující řízení

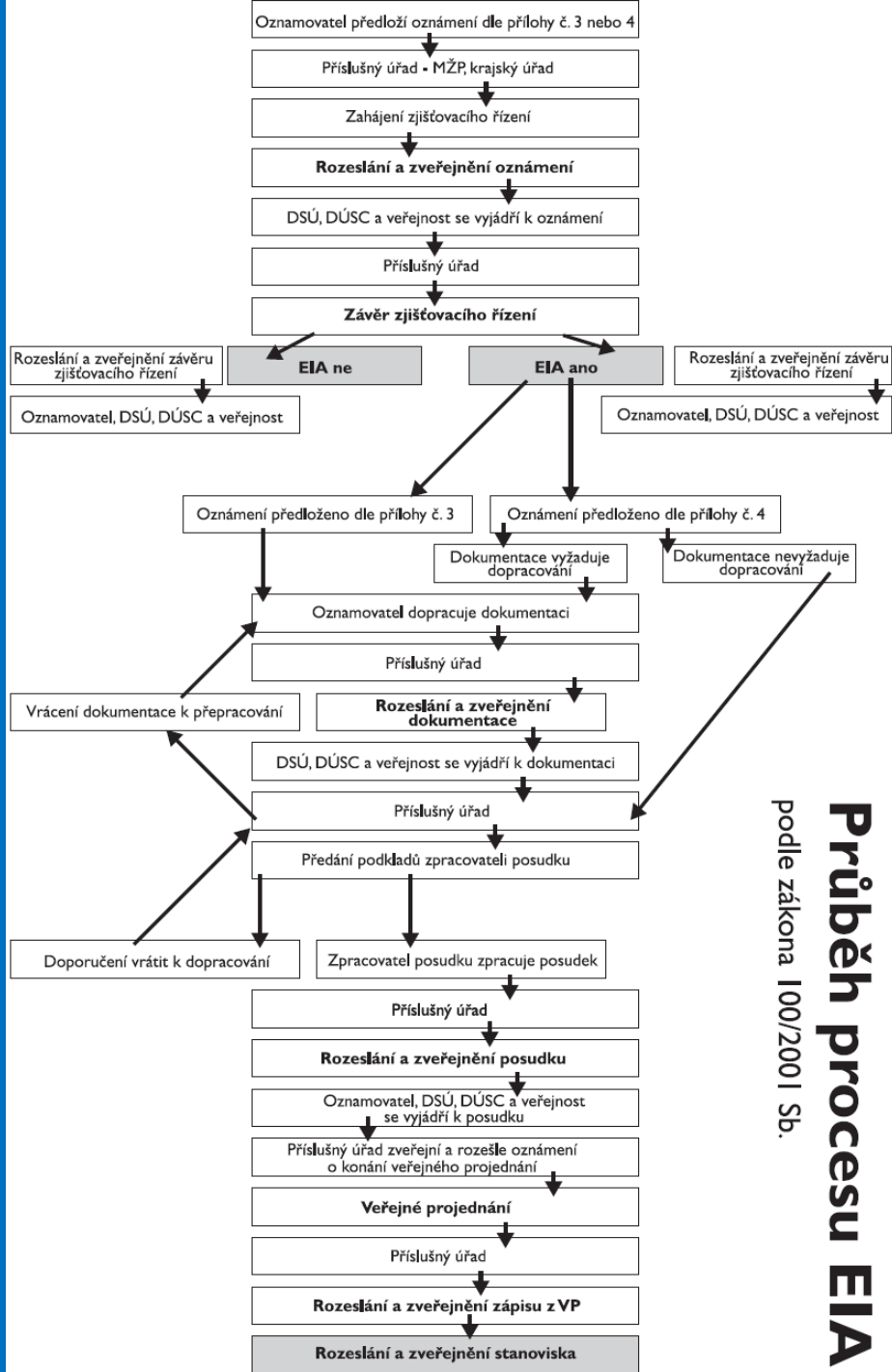




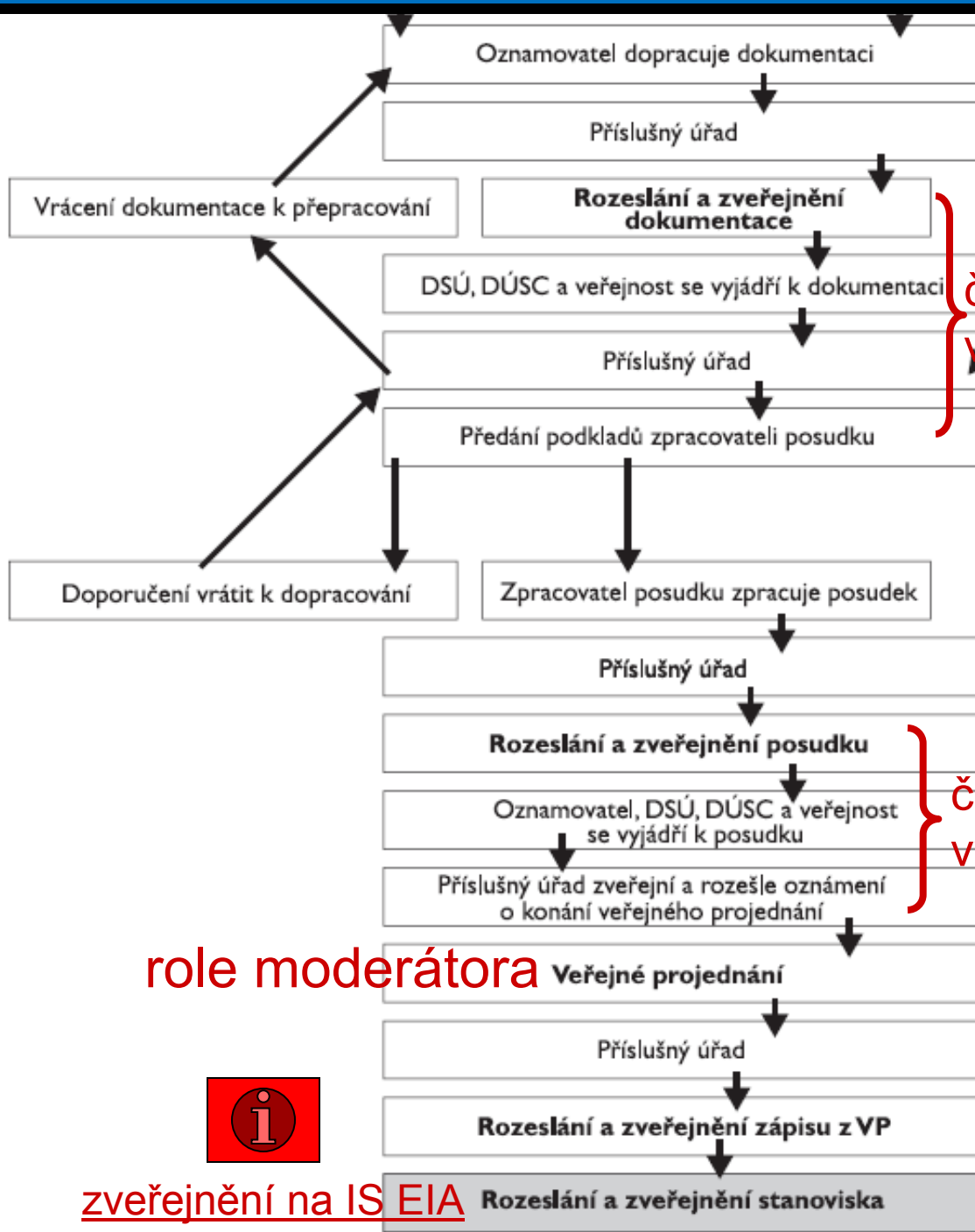
kontrola oznámení,  
identifikace možného  
nebezpečí

čekám, „sbírám“  
vyjádření...

úsudek zda posuzovat



**Průběh procesu EIA**  
podle zákona 100/2001 Sb.



čekám, „sbírám“  
vyjádření

čekám, „sbírám“  
vyjádření

role moderátora



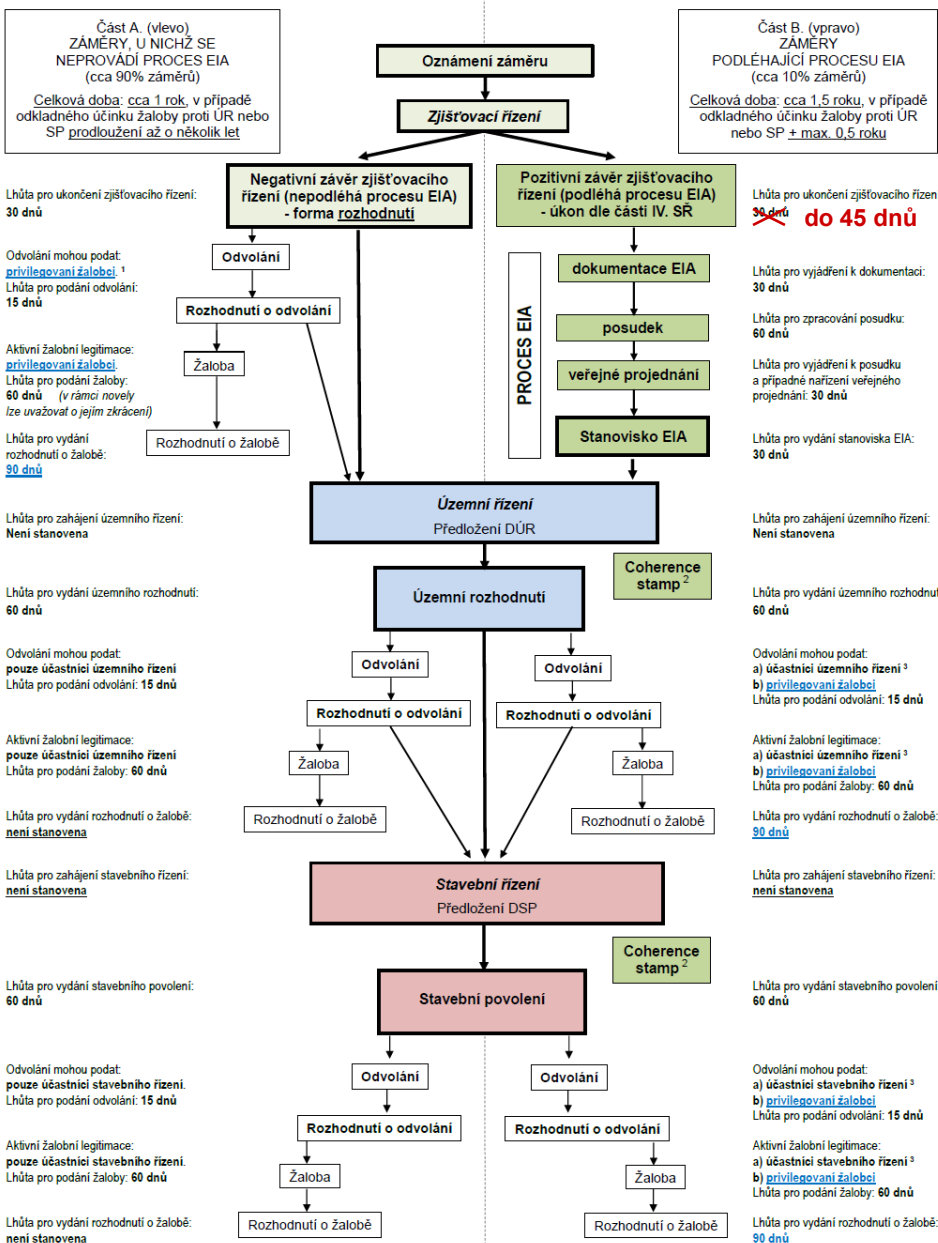
zveřejnění na IS EIA

Rozeslání a zveřejnění stanoviska

## Schéma povoloovacího procesu záměrů v ČR – stav od 1.4.2015

Od 1.4.2015

Celková doba povolování záměru je závislá na předložení dokumentace EIA, dokumentace pro vydání územního rozhodnutí (DÚR) a dokumentace pro vydání stavebního povolení (DSP), pro jejichž zpracování není stanoven zákonný termín (pro výpočet použit 1 měsíc)



# POSUZOVÁNÍ VLIVŮ ZÁMĚRŮ NA ŽP – „PROJEKTOVÁ EIA“ po 1.4.2015

- změna limitů a charakteristik typů záměrů

- „hybrid“ dle zákona EIA a SŘ

- diskutabilní posílení možností vstupů veřejnosti

- stanovisko je nově **závazný** podklad pro navazující řízení

- „mnoho nedořešených otázek a žádné právní odpovědi...“  
 (stále chybí metodiky, výklady, posloupnosti procesů, právní názory,...)

Pozn. <sup>1</sup> Privilegovaní žalobci = dotčená veřejnost ve smyslu směrnice EIA, tj. právnické osoby soukromého práva hájící zájmy životního prostředí splňující zákonem stanovené omezující podmínky.

<sup>2</sup> Coherence stamp = požadavek Evropské komise na ověření souladu záměru předkládaného v navazujících řízeních (územní, stavební) se záměrem, k němuž bylo vydáno stanovisko EIA.

<sup>3</sup> Soutad (nesoulad) je vyjádřen ve formě závazného stanoviska příslušného orgánu EIA.

<sup>4</sup> Účastníci řízení podle stavebního zákona, tj. zejména žadatel a vlastníci sousedních pozemků.

**II.**

**POSOUZENÍ**

**ÚZEMNÍCH PLÁNŮ**

**SEA**

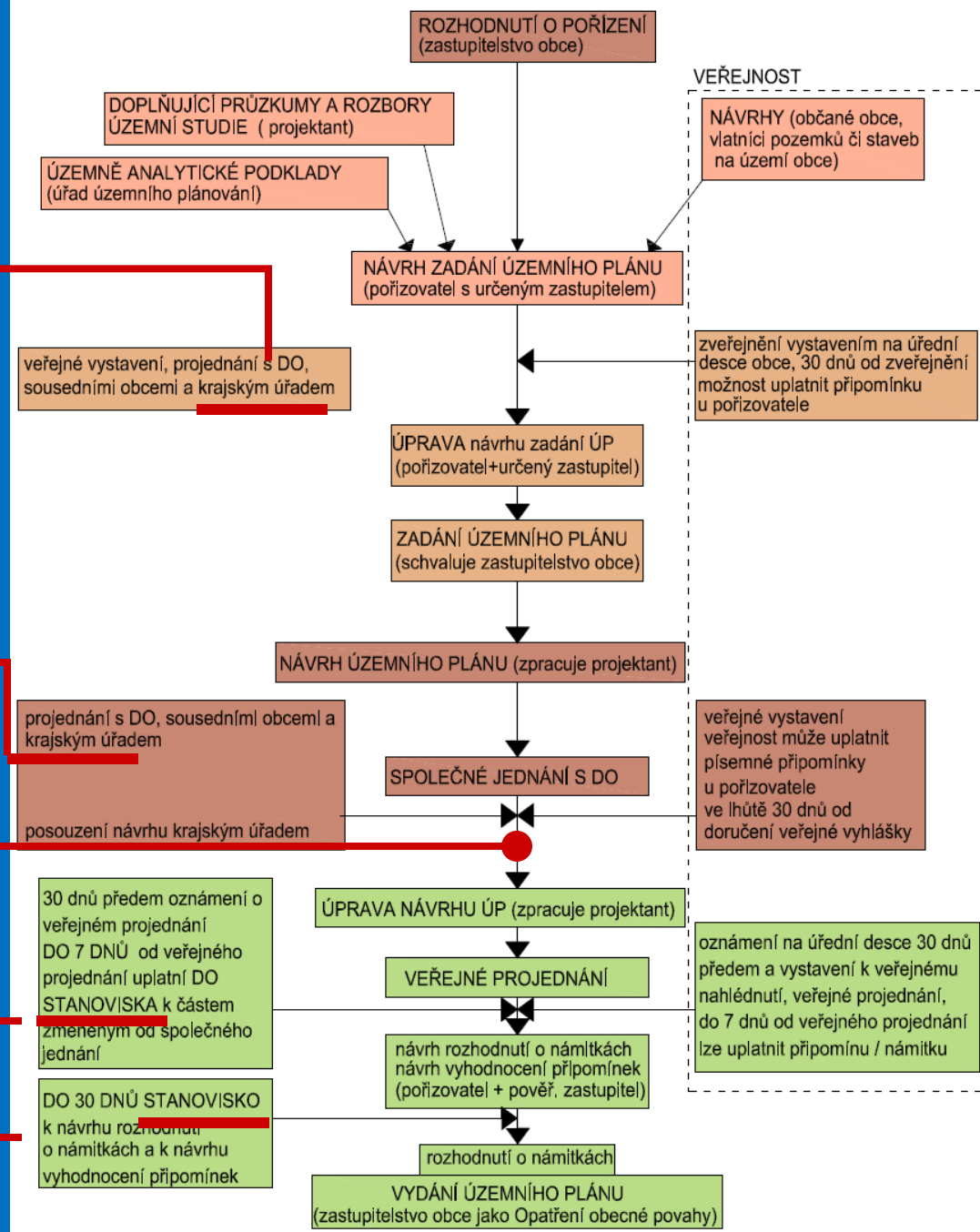
# PROCES POŘÍZENÍ ÚZEMNÍHO PLÁNU A ZAPOJENÍ VEŘEJNOSTI

**kontrola formálních náležitostí  
ne/uplatnění požadavku na  
SEA vyhodnocení 1.**

**kontrola SEA vyhodnocení a  
NÚP – zda je tam vše  
podstatné 2.**

**SEA STANOVISKO s  
podmínkami a  
monitorovacími ukazateli 3.**

**kontrola úprav NÚP,  
souladu se SEA  
stanoviskem 4.**



# koordináčn vykres NP

## PLOCHY S ROZDLNM ZPSOBEM VYUIT:

stav / plochy zmn / rezerva

### PLOCHY BYDLEN

**BR** **BR** plochy bydlen v rodinnch domech

**B1** plochy bydlen 1

**BH** plochy bydlen v bytovch domech

### PLOCHY SMŠEN OBYTN

**SO** **SO** plochy smšen obytn

### PLOCHY SMŠEN VROBN

**SV** **SV** plochy smšen vrobn

### PLOCHY VROBY A SKLADOVN

**VS** **VS** plochy vroby a skladovn

### PLOCHY OBANSKHO VYBAVEN

**OV** plochy obanskho vybaven - veejn

**OH** plochy obanskho vybaven - hbtovy

**OM** plochy obanskho vybaven - komern zaizen mstnho vznamu

**OS** plochy obanskho vybaven - tlovchovn a sportovn zaizen

### PLOCHY REKREACE

**RI** plochy rekreace rodinn

### PLOCHY DOPRAVN INFRASTRUKTURY

**DS**  plochy dopravn infrastruktury silnin

**DR** plochy dopravn infrastruktury silnin - dlnice

### PLOCHY VEEJNCH PROSTRANSTV

**ZR** **ZR** plochy veejnch prostranstv - rekrean zele

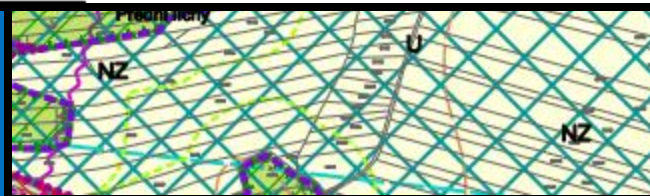
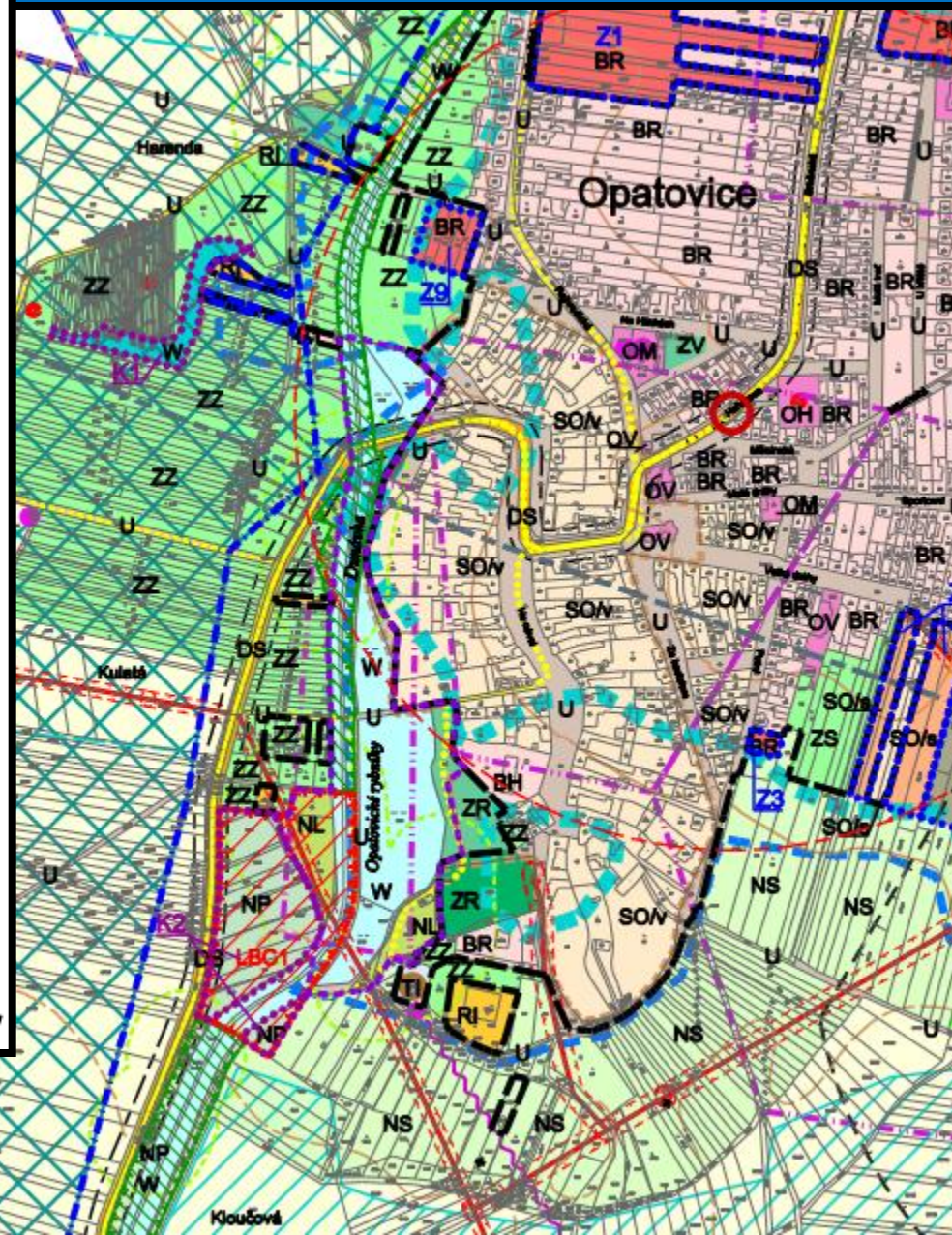
**ZV** plochy veejnch prostranstv - veejn zele

**U** **U** plochy veejnch prostranstv

### PLOCHY TECHNICK INFRASTRUKTURY

**TI** plochy technick infrastruktury - vodohospodrstv

 plochy technick infrastruktury - ropovody, produktovody





**III.**

**IPPC**

**INTEGROVANÁ  
PREVENENCE**

# IPPC (Integrated Pollution Prevention and Control) neboli Integrovaná prevence a omezování znečištění

**Cíl** = ochrana ŽP před znečištěním z průmysl. a zemědělských podniků

- preventivní přístup použití tzv. **nejlepších dostupných technik nebo technologií** (BAT - Best Available Techniques; stanoveny v referenčních dokumentech – **tzv. BREF**)

- BREF připravuje Evropská komise ve spolupráci s průmyslem, nevládními organizacemi a členskými státy EU.

- základem IPPC je tzv. **integrované povolování** pro vybranou průmyslovou a zemědělskou činnost stanovenou zákonem 76/2002 Sb.

- Základním nástrojem IPPC je tzv. **integrované povolení** a povolovací řízení, směřující k jeho vydání a periodickému obnovování. Integruje a zároveň nahrazuje souhlasy a vyjádření vydávané podle jednotlivých tzv. složkových zákonů (voda, ovzduší, odpady,...).

## Typická posloupnost procesů před realizací záměru

- soulad s územním plánem (případně změna ÚP)
- hodnocení vlivů na životní prostředí - EIA
- zvláštní povolení (např. výjimky ze zákona o ochraně přírody a krajiny, vodoprávní povolení atd. – záleží vždy na povaze projednávané stavby)
- územní rozhodnutí (územní řízení)
- **integrované povolení - IPPC**
- stavební povolení
- kolaudační rozhodnutí (kolaudační řízení)

### NÁPLŇ MÉ PRÁCE:

- příjem žádostí o nové IP a změny IP
- konzultace s dotčenými orgány (ovzduší, voda, odpady,...) + s provozovatelem (ústní jednání, pracovní jednání,..)
- vydání IP – tj. správní řízení s pravomocným rozhodnutím
- přezkum plnění závazných podmínek IP  
(tj. kontroly zařízení v terénu)

# PŘEDPOKLADY

- věcná odbornost (orientace v otázkách ŽP)
- orientace v právních předpisech ŽP
- řídičský průkaz
- schopnost komunikace (ústní jednání, veřejná projednání,..)
- **projít výběrovým řízením** (průchodnost cca 1 : 90)

- **do 18 měsíců od nástupu udělat ZOZ ke správním činnostem** (zajišťuje Institut pro veřejnou správu Praha)

1) obecná část – cca 20 zákonů, SPRÁVNÍ ŘÁD, organizace veřejné správy ČR, zákon o právu na informace o ŽP,...



2) zvláštní část – dle odbornosti jednotlivé složkové zákony

- plán vzdělávání (vždy na 3 roky)



zdroj: www.shutterstock.com

# JAK TO VIDÍM JÁ...

## Klady

- řešení reálných problémů, podíl na kvalitě ŽP
- možnost ovlivnit projekty / ÚP - směřovat utváření krajiny...
- možnost udržovat kontakt s aktuálním děním v oboru (široká škála školení / exkurzí...)
- práce s lidmi

## Zápory

- práce s lidmi
- žádná kreativita  
Můžeš dělat jen to, co zákon přikazuje...
- kancelářská práce
- neustálý nárůst byrokracie a objemu práce



# NA CO MĚ STUDIUM NA GÚ (ne)PŘIPRAVILO

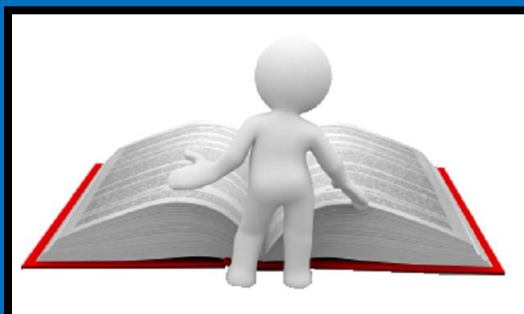
## ANO

- **ÚSTNÍ PREZENTACE**  
(jednání s investory,  
provozovateli,  
veřejná projednání EIA)

- **KOMPLEXNÍ NÁHLED  
NA PROBLEMATIKU ŽP**

- **RÁMCOVÁ ORIENTACE  
V LEGISLATIVĚ ŽP**

- **GIS**



## NE

- **„TAKTIZOVÁNÍ“**  
(jednání s investory,  
provozovateli,  
veřejná projednání EIA)

- **BLIŽŠÍ ZNALOST  
LEGISLATIVY ŽP**  
(ale to ani nelze)



zdroj: [www.shutterstock.com](http://www.shutterstock.com)



**Děkuji za pozornost!**