

jaro 2013

Z8108 Dálkový průzkum Země

Základní ovládání programu Geomatica 10

Z8108 Dálkový průzkum Země
CVIČENÍ

GEOMATICA Toolbar

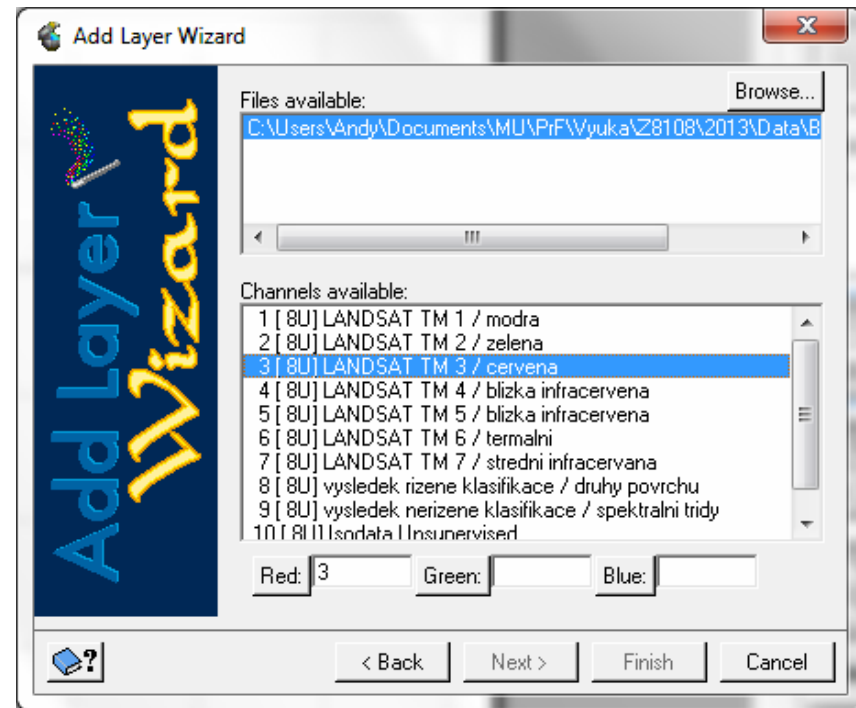
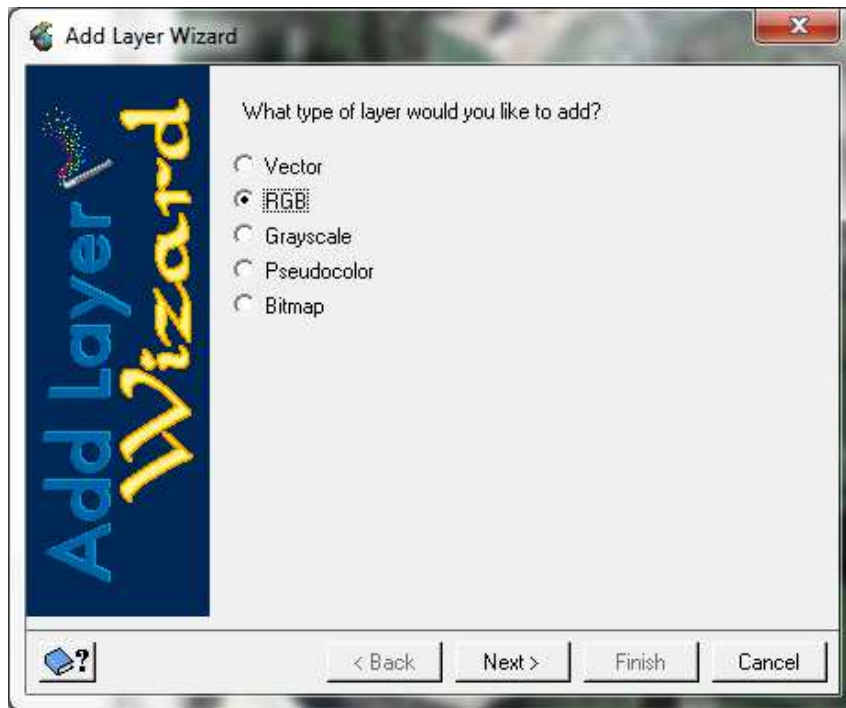
- **Focus**
- *OrthoEngine*
- *Modeler*
- *EASI*
- *FLY!*



- dostupná trial verze (*funkční pouze 15 dní*):
 - <http://www.pcigeomatics.com/resources/downloads>

Načtení a zobrazení dat

Add Layer Wizard

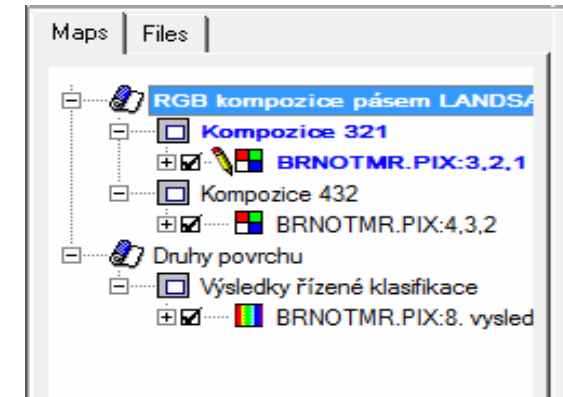


- volba požadovaného zobrazení (nutné znát jednotlivé možnosti)
- výběr z dostupných vrstev

Záložky

■ *Maps*

- zobrazená data
- může obsahovat více mapových polí (*Area*)



■ nastavení velikosti výsledného mapového listu

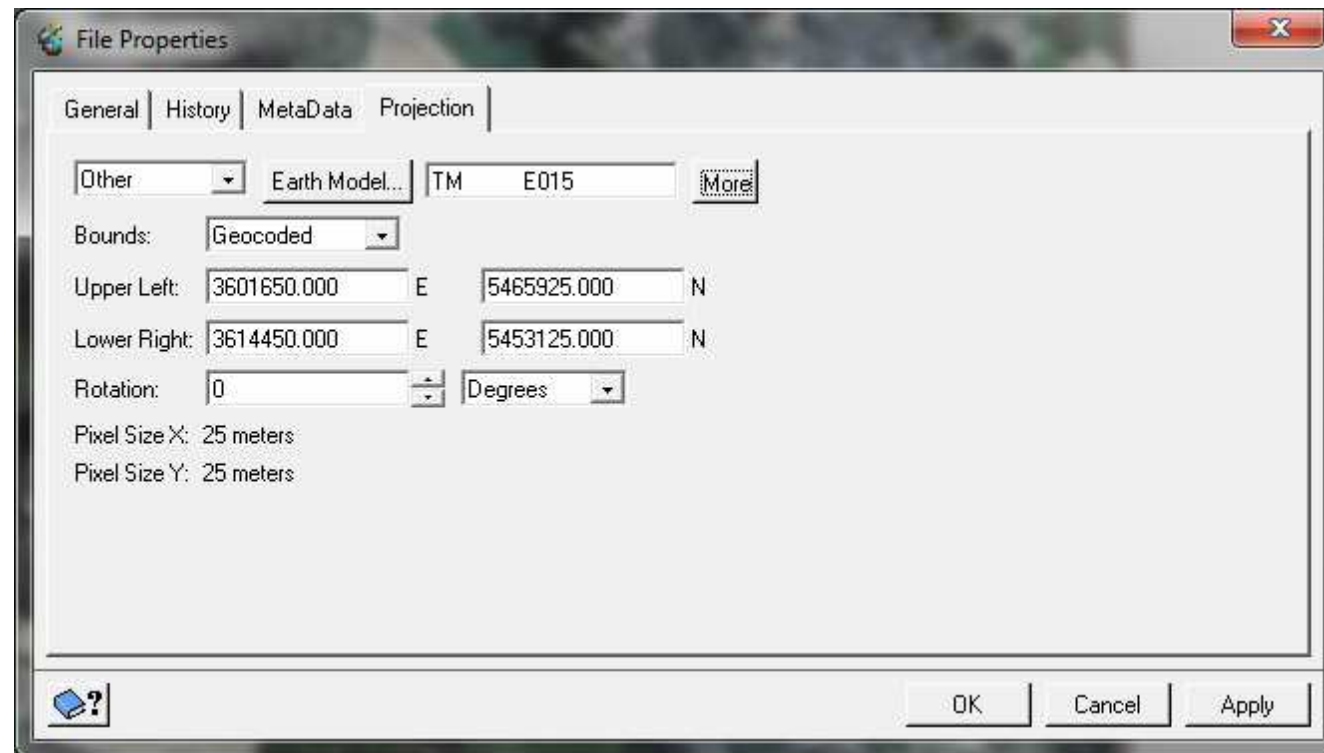
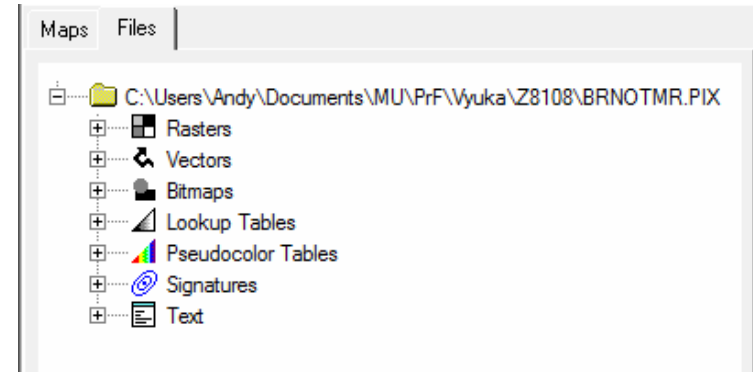
 *Map – Properties – Page Setup*

■ nastavení měřítka daného mapového pole

Area – Properties – Scale

■ Files

- soubory v projektu
- lze zjistit obsah souboru



Módy zobrazení



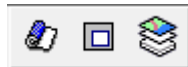
Map View Mode

- náhled na mapovou kompozici



Area View Mode

- náhled a práce s daty jednotlivých mapových polí



■ New Map

- nový pracovní prostor

■ New Area

- nové mapové pole v rámci dané mapy

■ Launch the Add Layer Wizard

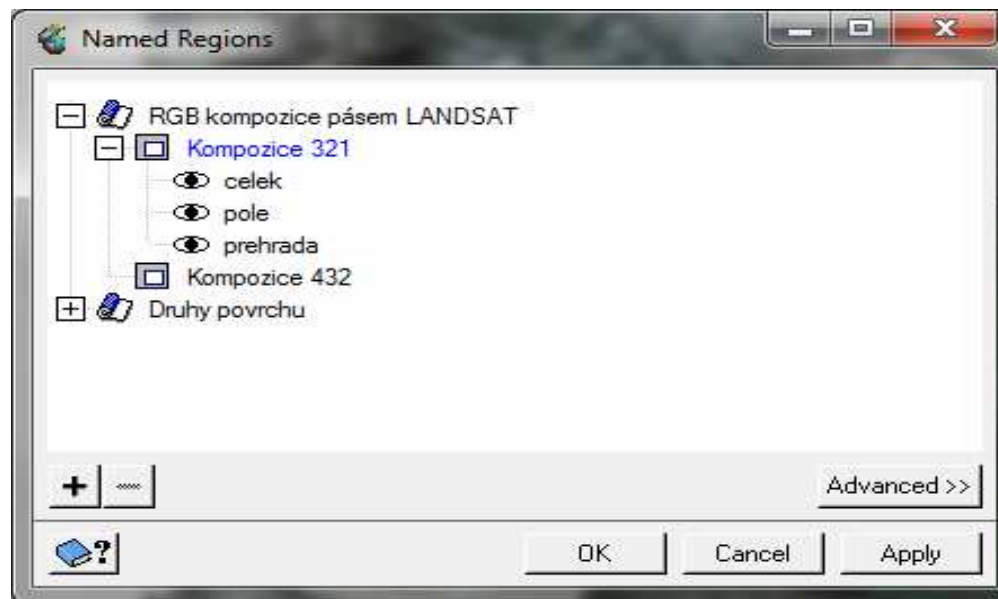
- načtení a zobrazení dat (viz slide 3)

Zoomování, posun, oblasti



- *Zoom to Overview*
 - náhled na celé mapové pole či mapu (dle módu zobrazení)
- *Zoom Interactive*
 - přiblížení na území zvolené tahem myši (po úhlopříčce ohraničujícího obdélníku)
- *Zoom In* - přiblížení
- *Zoom Out* – oddálení
- *Zoom to 1:1 Image Resolution*
 - zobrazení dat dle jejich rozlišení
- *Pan* – posun tahem myši
- *Named Regions*
 - umožňuje uložit a pojmenovat zvolené pohledy
 - umožňuje snazší orientaci v prostorově rozměrných datech

Named regions



Souřadnice, info, hodnoty pixelu, ...



- *Cursor Control*
 - zjištění souřadnic aktuální pozice kurzoru
 - v mapové kompozici, snímkové, v souřadném systému, zeměpisné
- *Information*
 - základní informace o buňce rastru nebo objektu vektoru
- *Open the Attribute Manager*
 - atributová tabulka pro vektorová i některá rastrová data
- *Numeric Values*
 - hodnoty pixelů v okolí aktuální polohy kurzoru pro **zvolená** zobrazená data
- *Measure*
 - jednoduché měření délek, ploch, úhlů, nastavení jednotek

Souřadnicové systémy v ČR

S-JTSK	S-42	WGS-84 (UTM)	WGS-84 (souř. na elipsoidu)
- 595812,719 -1153740,492	3585092,114 5294787,686	545839,132 5478846,320	14°28'41,851" <u>E</u> 49°56'37,386" <u>N</u>
S-JTSK_Krovak_East_North	Pulkovo_1942_GK_Zone_3	WGS_1984_UTM_Zone_33N	GCS_WGS_1984