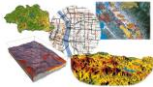


## Z8129 Terénní cvičení z tematické kartografie a GPS



Úvodní informace

doc. RNDr. Tomáš Řezník, Ph.D.

### Základní informace

- Termín 18. – 22. května 2015
  - 18. – 21. května výjezd a mapování na místě
  - 22. května zpracování výsledků v ZI
- Místo ?
  - Návrh CHKO Moravský kras: mapování míst s měřením pH, průtoků, hladin podzemní vody z vybraných vrtů a studní,...
- Zápočet
  - Vytvoření praktické části
- Nutné školení BOZP

Z8129 Terénní cvičení z tematické kartografie a GPS

2

### Smysl terénního cvičení

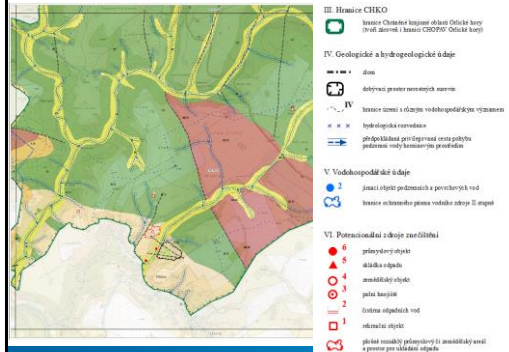
- Projít si prakticky celé „kolečko“ vytvoření tematické mapy
  - Aplikováno na mapě s konkrétní tematikou
  - Reálné podklady (ZABAGED, DIBAVOD)
  - Naměřená tematická nadstavba
    - GPS
    - PDA s GPS
- Práce po skupinách
  - Zpracování podkladových dat
  - Naměření tematické nadstavby
  - Zadní strana mapy
  - Grafika
  - Předitisková příprava
  - ...



Z8129 Terénní cvičení z tematické kartografie a GPS

3

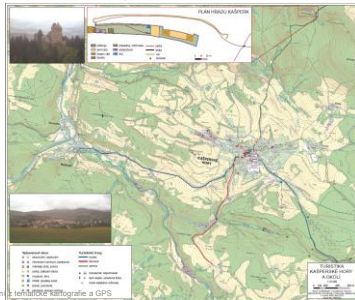
### Návrh terénního cvičení pro rok 2015



4

### Ukázky z minulých let

- 2010 Kašperské Hory a hrad Kašperk

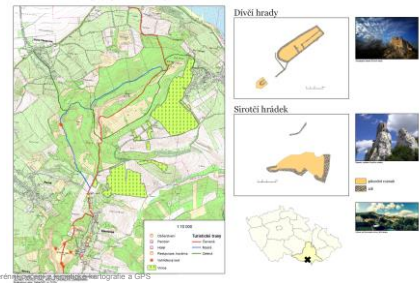


Z8129 Terénní cvičení z tematické kartografie a GPS

5

### Ukázky z minulých let

- 2011 Pavlovské vrchy



Z8129 Terénní cvičení z tematické kartografie a GPS

6

## Ukázky z minulých let

### 2011 Pavlovské vrchy

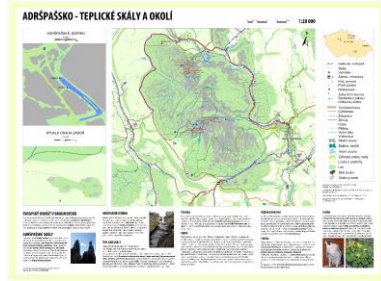


Z8129 Terénní cvičení z tematické kartografie a GPS

7

## Ukázky z minulých let

### 2013 Teplicko – adršpašské skály

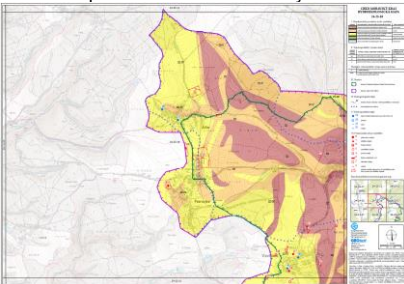


Z8129 Terénní cvičení z tematické kartografie a GPS

8

## Ukázky z minulých let

### 2014 severní polovina CHKO Moravský kras



Z8129 Terénní cvičení z tematické kartografie a GPS

9

## Finanční informace

- Projekt specifického výzkumu na Geografickém ústavu MU
- Hlavním cílem projektu je spolupráce vyučujících a studentů
- Uhrazení části nákladů
  - pravděpodobně celé ubytování jako v předchozích letech

Z8129 Terénní cvičení z tematické kartografie a GPS

10

## Otázky ?

Z8129 Terénní cvičení z tematické kartografie a GPS

11