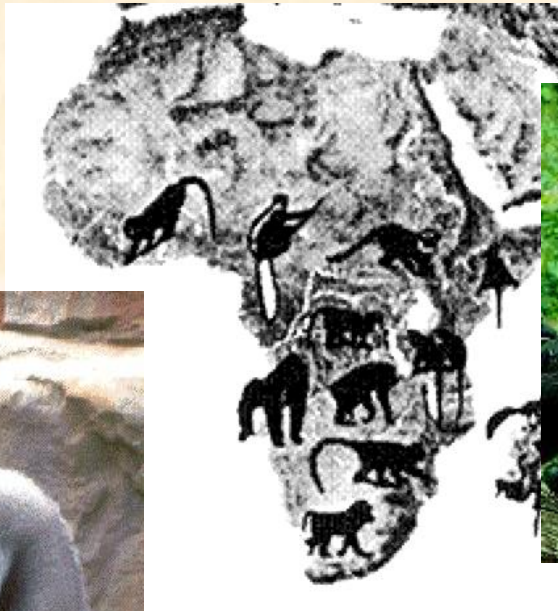


# Primatologie X.

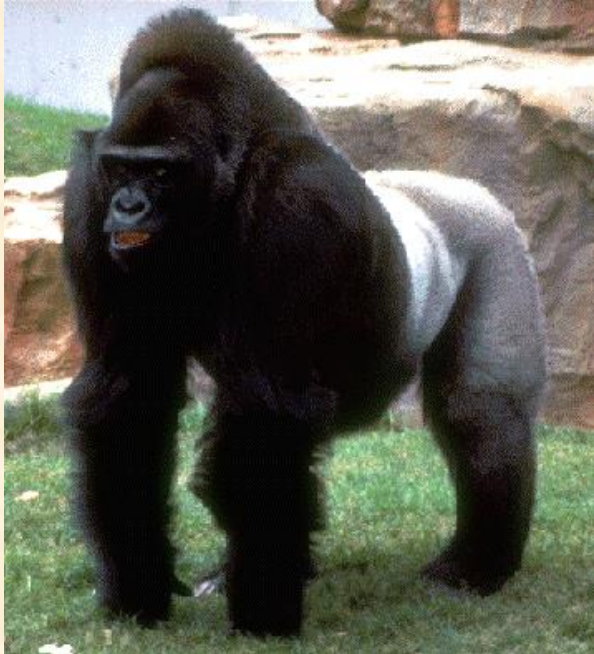


**Doc. Václav Vančata**

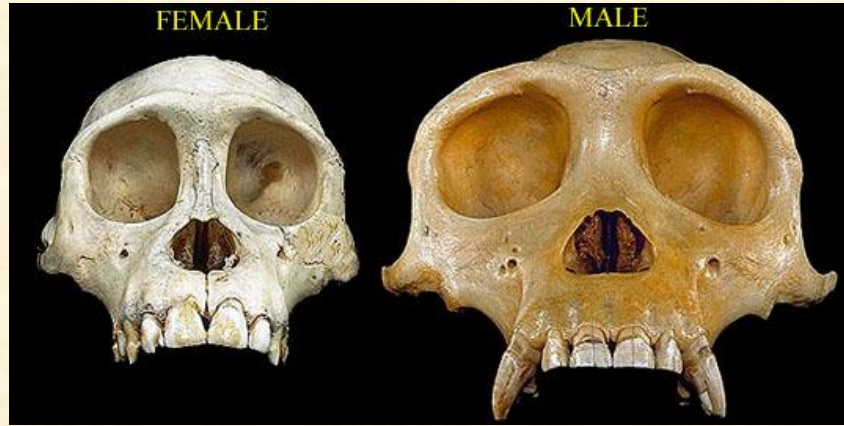
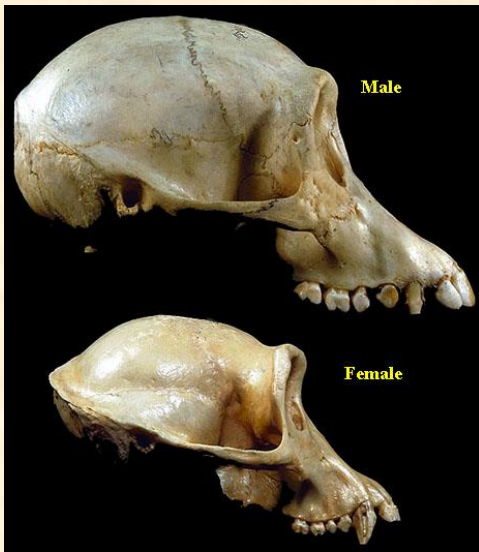
# Podčeleď *Paninae* - gorily a šimpanzi



Franz de Waal, Frans Lanting.  
Bonobo: The Forgotten Ape  
(University of California Press 1997).



# Skelet *Paninae*



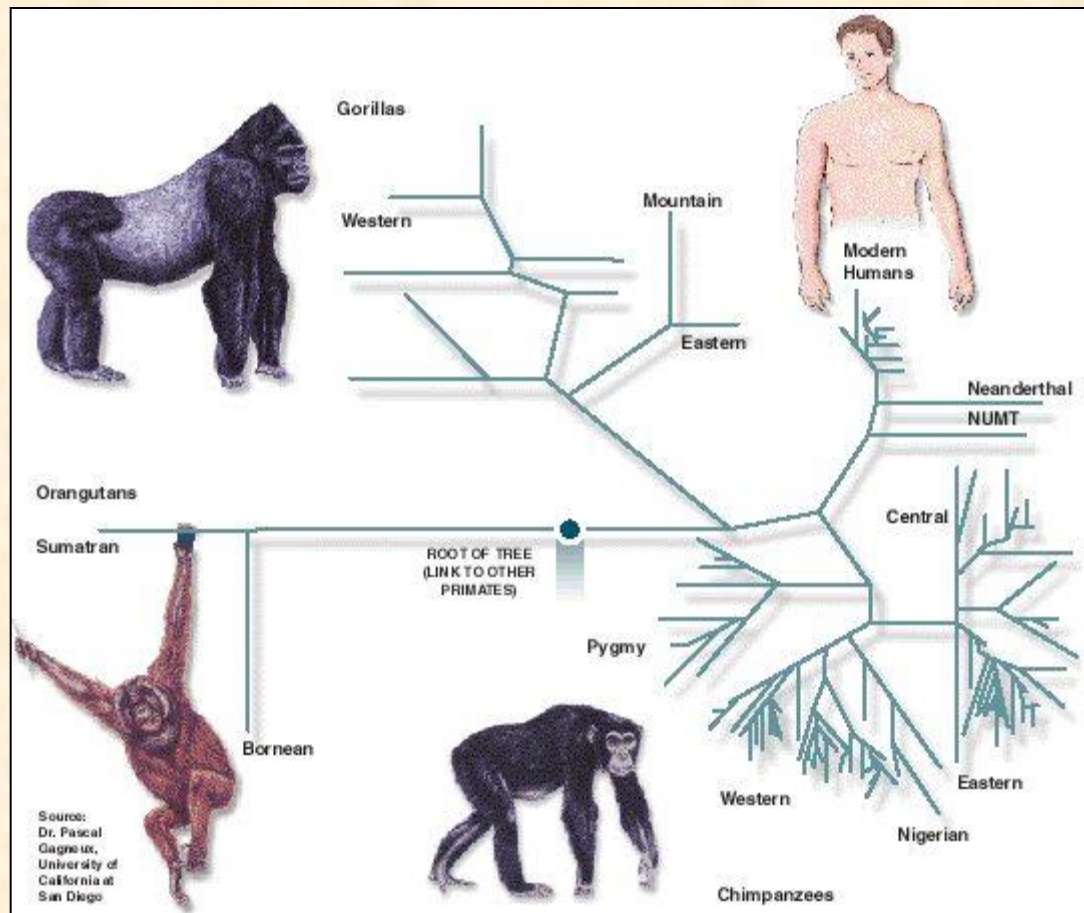
*Pan*

## *Gorilla*



# Genetika hominidů

Všichni velcí lidoopi mají stejný počet 48 chromozomů



# Systematika podčeledi *Paninae*

**podčeled': *Paninae* - šimpanzi**

**šimpanz učenlivý - *Pan troglodytes***

šimpanz čego - *P. t. troglodytes*

šimpanz hornoguinejský - *P. t. verus*

šimpanz východní - *P. t. schweinfurthi*

**šimpanz bonobo - *Pan paniscus***

**gorila obecná - *Gorilla gorilla***

gorila nížinná - *G. g. gorilla*

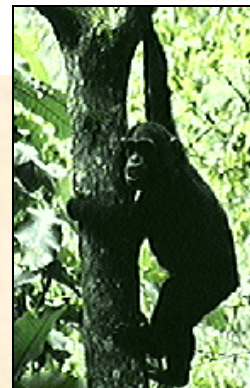
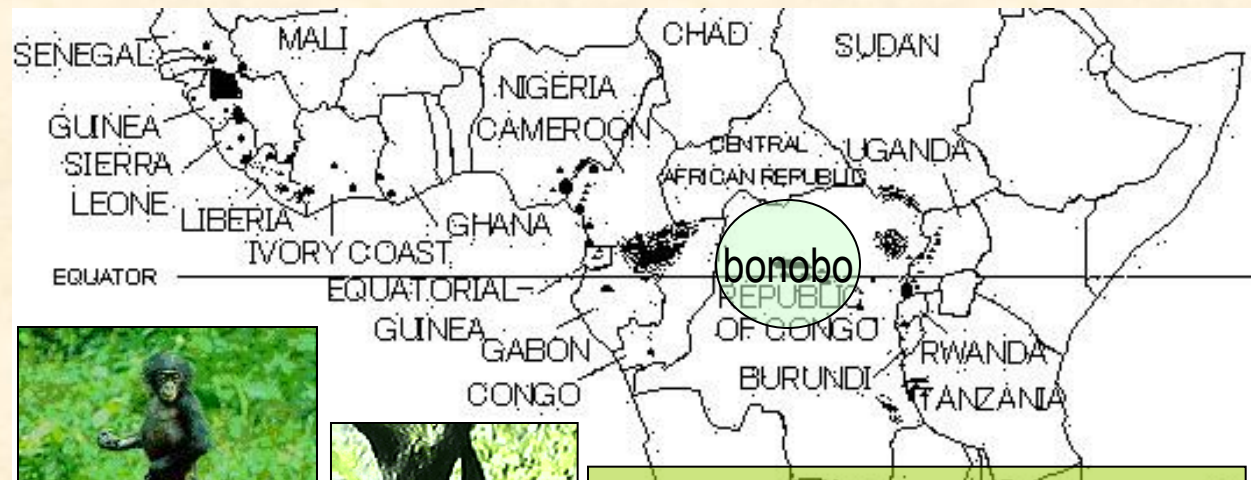
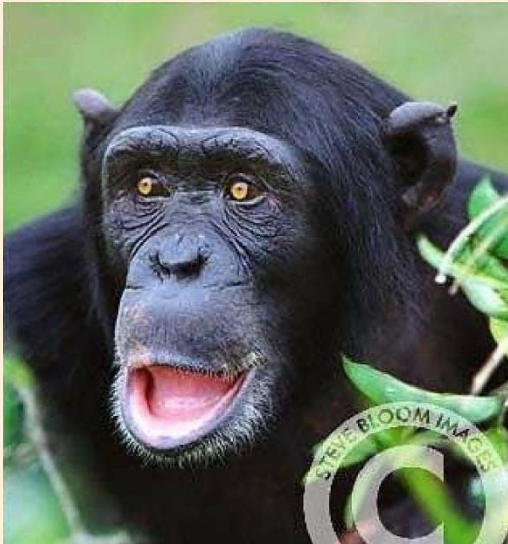
gorila nigerijská - *G. g. diehli*

(gorila horská – *Gorilla beringei*)

**gorila horská (rwandská) - *G. g. beringei* (*G. b. beringei*)**

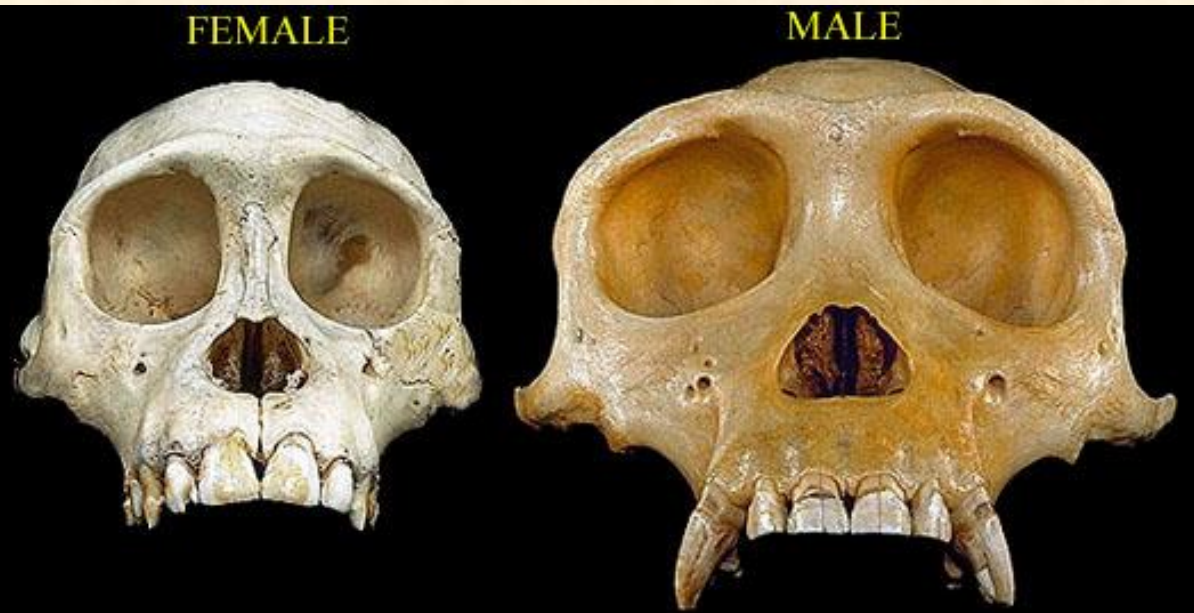
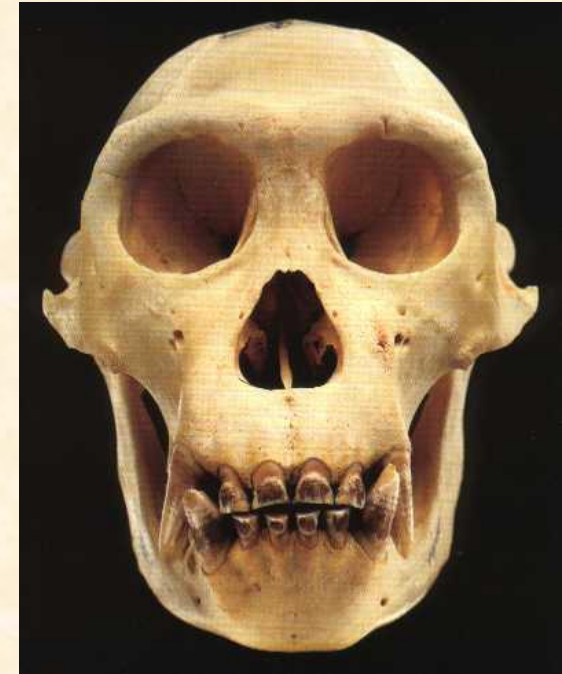
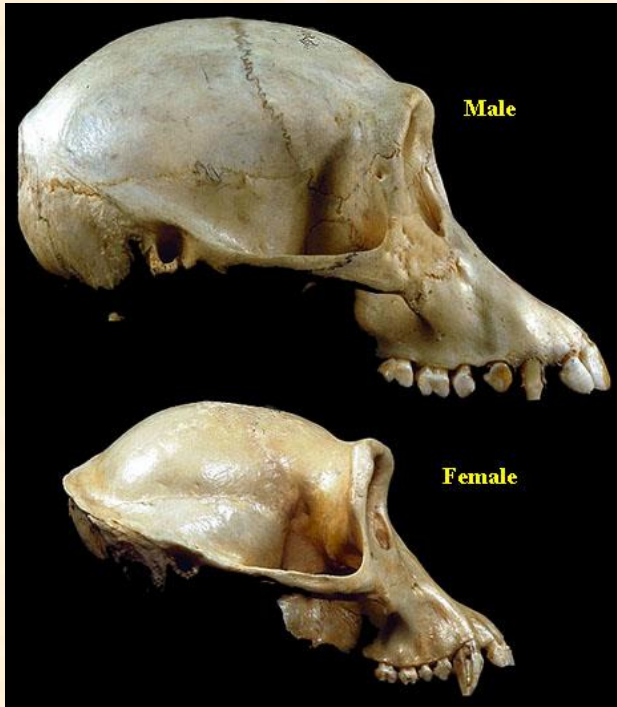
gorila východní - *G. g. graueri* (*G. b. graueri*)

# Rod šimpanz - *Pan*

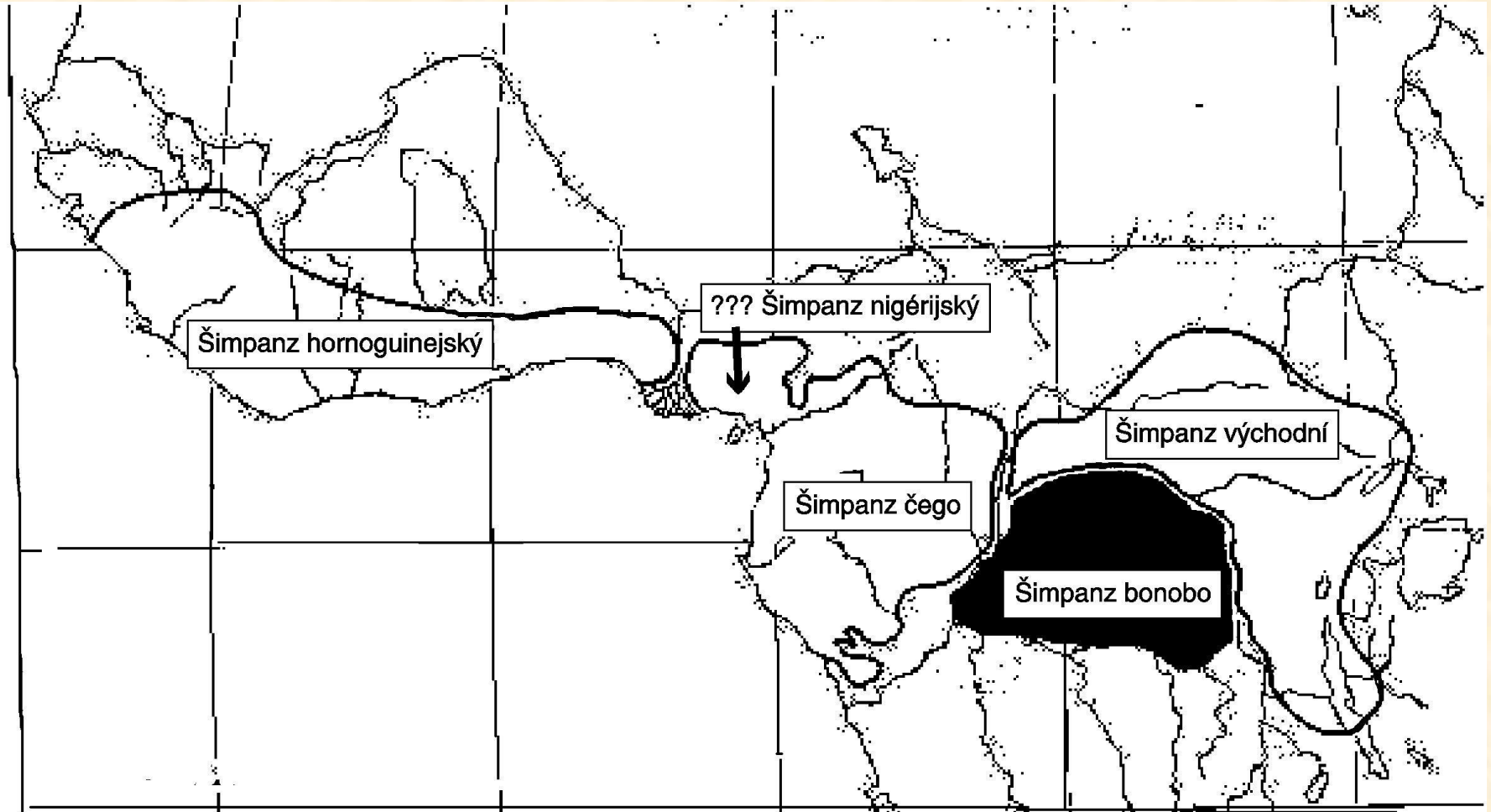


Šimpanzi se pohybují velmi dovedně na zemi i ve stromech. Jsou všežraví, jedí plody, kvalitní bylinnou vegetaci a potravu živočišnou. Loví.

# Lebka šimpanze



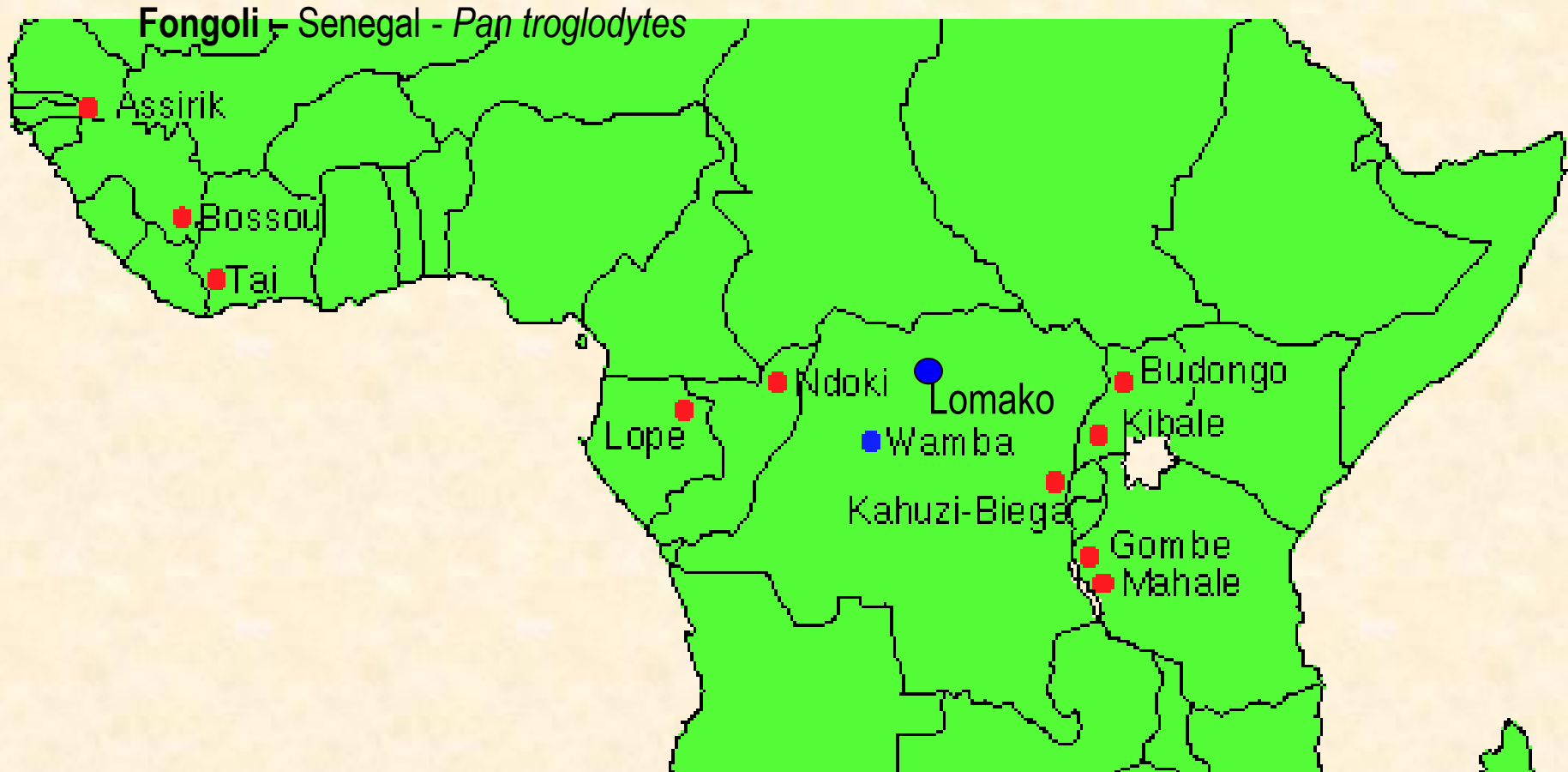
# Současné rozšíření šimpanzů



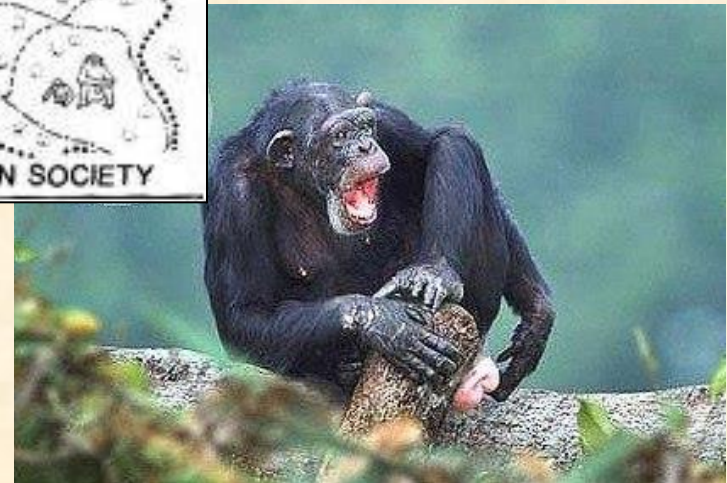
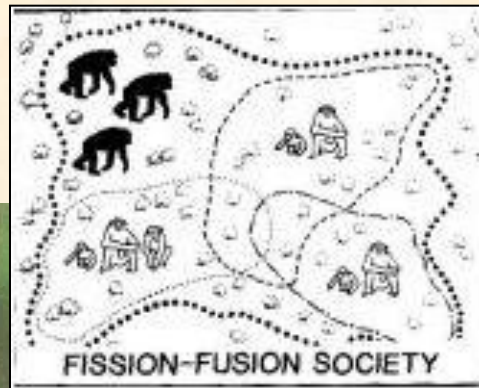


# Šimpanzi – nejznámější dlouhodobě sledované lokality

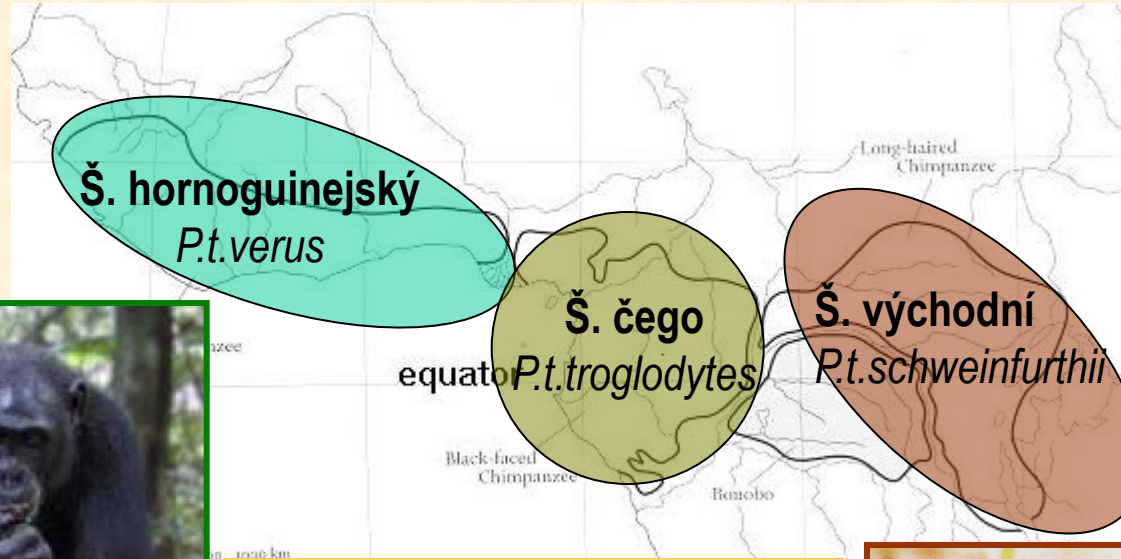
Pan troglodytes – červeně, Pan paniscus - modře



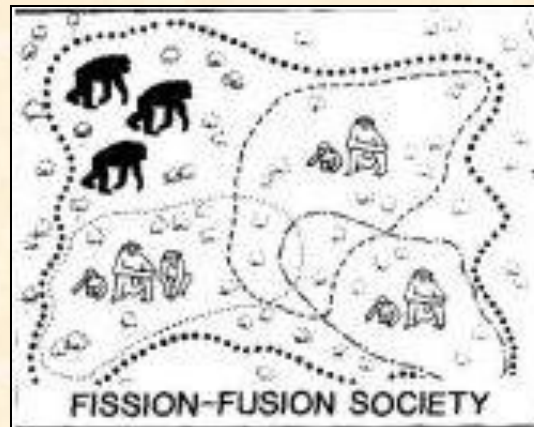
# *Pan troglodytes* - šimpanz učenlivý



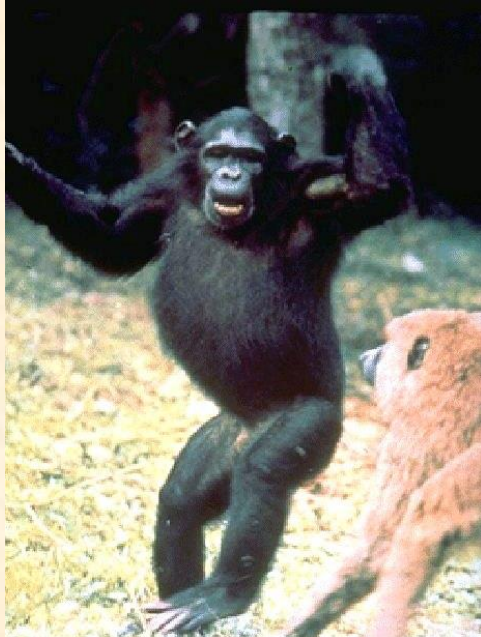
# *Pan troglodytes* - šimpanz učenlivý - rozšíření a variabilita



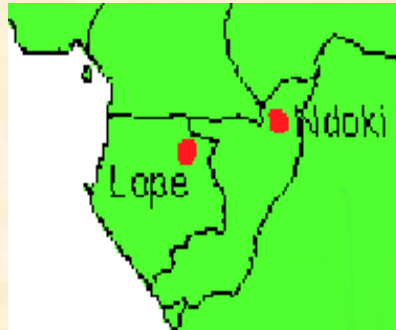
# *Pan troglodytes* - šimpanz učenlivý - sociální struktura



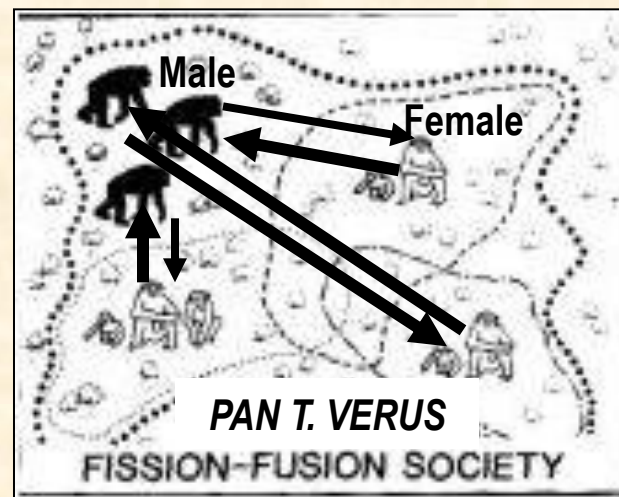
# Šimpanz východní - *Pan troglodytes sweinfurthii*



# Šimpanz čego - *Pan troglodytes troglodytes*



# Šimpanz hornoguinejský - *Pan troglodytes verus*



# Šimpanz východní versus hornogvinejský

- Šimpanz východní má jednodušší více hierarchickou strukturu, je výrazně teritoriální
- Šimpanz hornogvinejský má podstatně výraznější vazby mezi samci a samicemi, při lovu rozděluje kořist lovec, nikoliv alfa samec
- Nástrojové chování i spektrum nástrojů je daleko pestřejší u šimpanze hornogvinejského
- Šimpanz hornogvinejský obývá velmi široké spektrum ekosystémů od tropických deštných pralesů až po aridní horké ekosystémy – šimpanz východní obvykle obývá sekundární deštné a galeriové pralesy nebo lesostepi
- Šimpanz hornogvinejský může využívat i pozemní úkryty jako jeskyně, často kope v zemi, vyhledává vodu nebo potravu – loví i malou kořist – za pomoci nástrojů



# Fongoli savanna Senegal

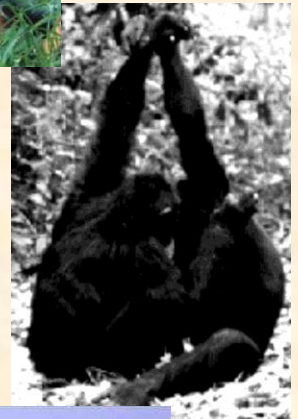
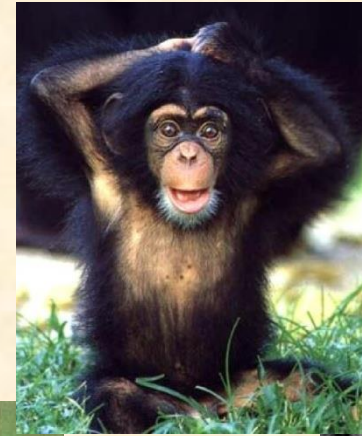


# Fongoli savanna Senegal



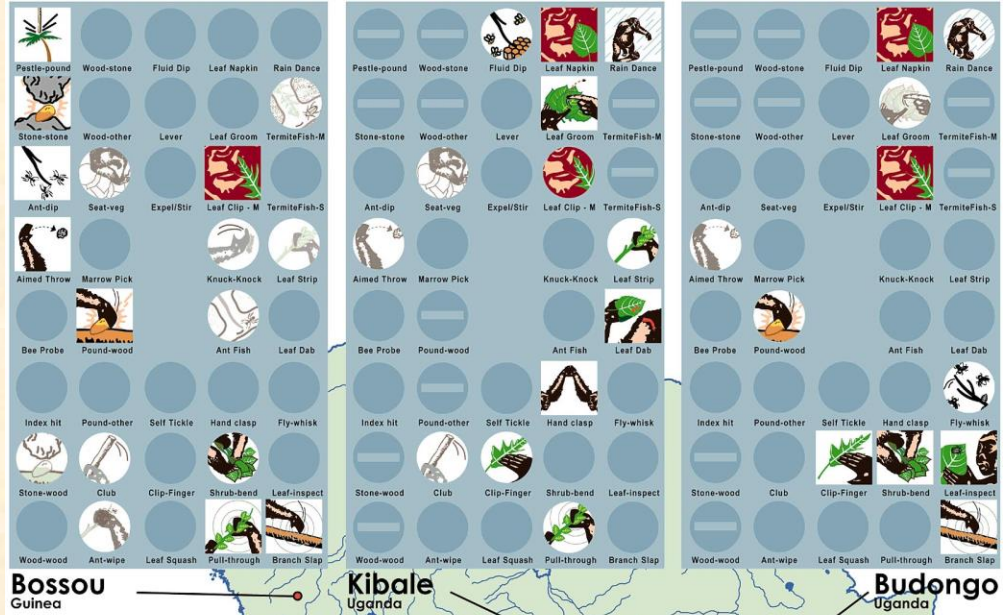
- Šimpanzi loví podle podmínek různou kořist
- Používají sady nástrojů a mohou jimi i lovit – totéž i orangutani sumaterští
- Mají velmi složité chování – klamou a manipulují
- Nebojí se vody ani ohně
- V případě nutnosti mohou obývat i jeskyně
- Mohou řešit i velmi složité úlohy a sociální situace, komunikují, ale problém vždy řeší přísně pragmaticky

# *Pan troglodytes* - nejdůležitější typy chování



# Pan troglodytes

## nástrojové chování



Bossou  
Guinea

Kibale  
Uganda

Budongo  
Uganda

Taï Forest  
Ivory Coast

Gombe  
Tanzania

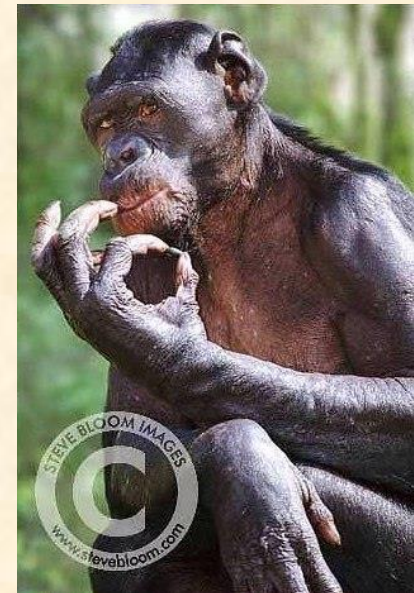
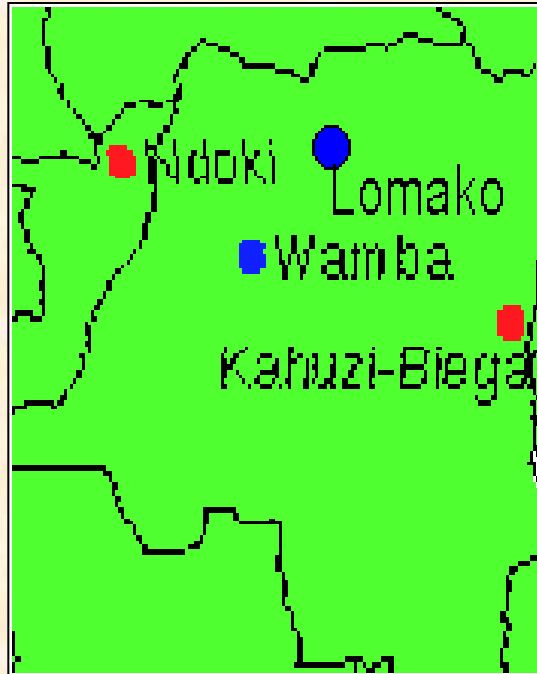
Mahale  
Tanzania



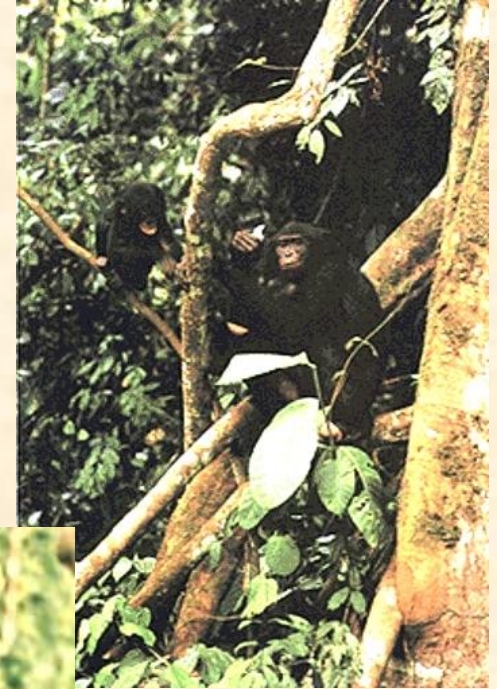
Key



# Šimpanz bonobo - *Pan paniscus*



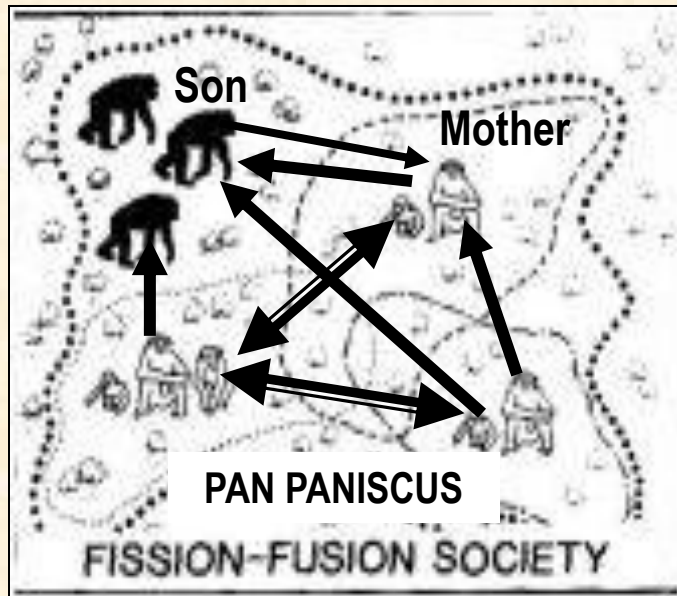
# *Pan paniscus* - bonobo - typické znaky



# *Pan paniscus* - lokomoce a ekologie



# Bonobo - sociální struktura

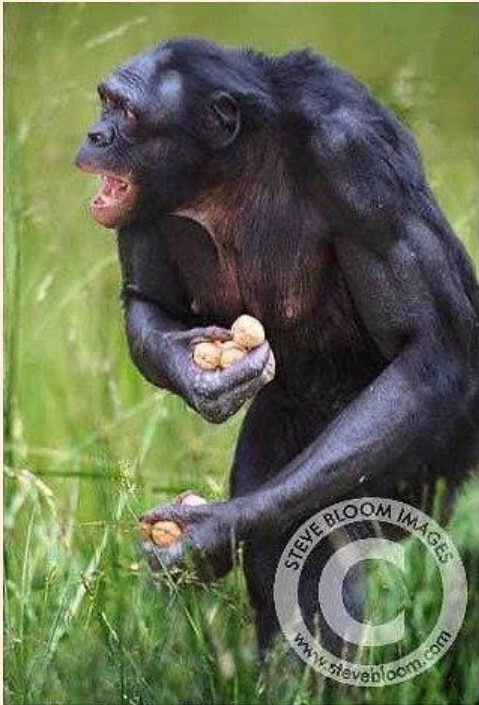




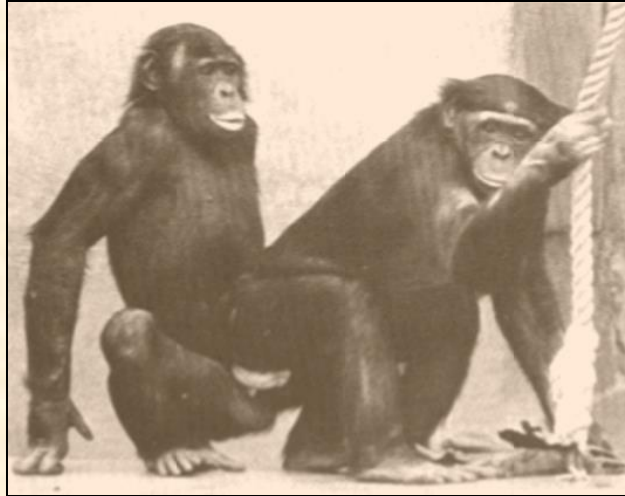
# Sociální struktura bonobů - závěry

- 1. Bonobové žijí ve fission - fusion societách se samčí filopatrií; mají jasné sociální vazby mezi samicemi s možností vazeb mezi samci, šimpanzi mají výrazné sociální vazby mezi samci s možností sociálních vazeb mezi samicemi.
- 2. Příbuzenské vazby samců jsou zaměřeny spíše na matky než na bratry.
- 3. Potravní zdroje jsou dostatečně hojné, aby mohlo jeden potravní zdroj využívat velké množství jedinců a to v pohlavně i věkově smíšených skupinách.
- 4. Bonobové mají tendenci se sdružovat; vytvářejí velké skupiny v průběhu dne a shromažďují se do velkých celků v noci.
- 5. Hierarchie samic se zakládá na věku a délce pobytu, je relativně volná.
- 6. Samci tvrdě soutěží o postavení v hierarchii ve skupině, které je ovlivňováno sociálním postavením jejich matek.
- 7. Samice si mohou monopolizovat ceněné druhy potravy a mají snahu být vůči samcům dominantní.
- 8. Navzdory určitému nepřátelství mezi skupinami se vyskytuje také mírumilovné soužití, což je absolutní rozdíl mezi šimpanzi a bonoby
- 9. Letální agrese nebyly u bonobů nikdy pozorovány

# Bonobo - chování



# Bonobo - sex a socializace



# Sociosexuální kontakty

