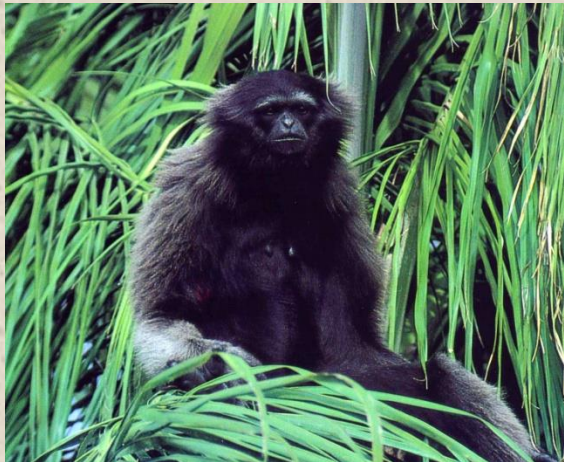


# Primatologie IX.



**Doc. Václav Vančata**

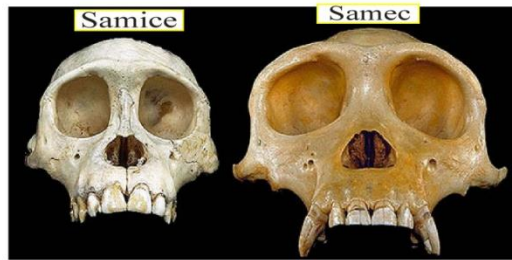
# Nadčeled' *Hominoidea*





# Velcí lidoopi - monofyletická nebo polyfyletická skupina?

Šimpanz



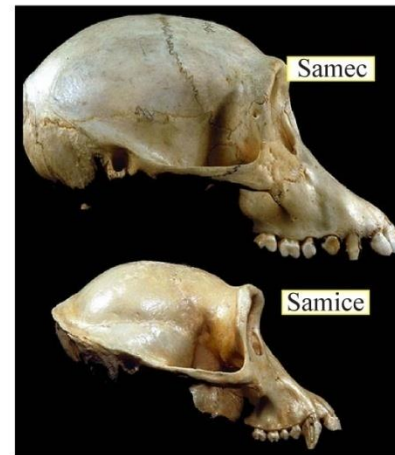
Gorila



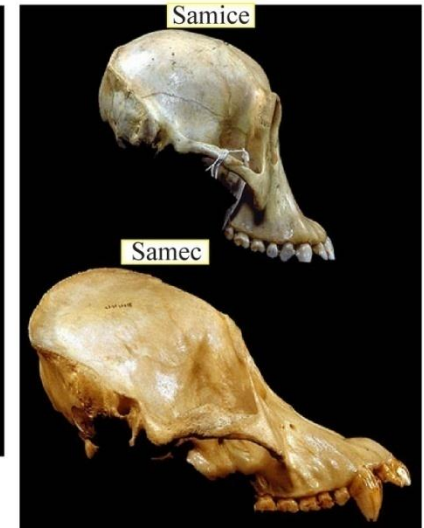
Orangutan



Šimpanz



Orangutan



Gorila

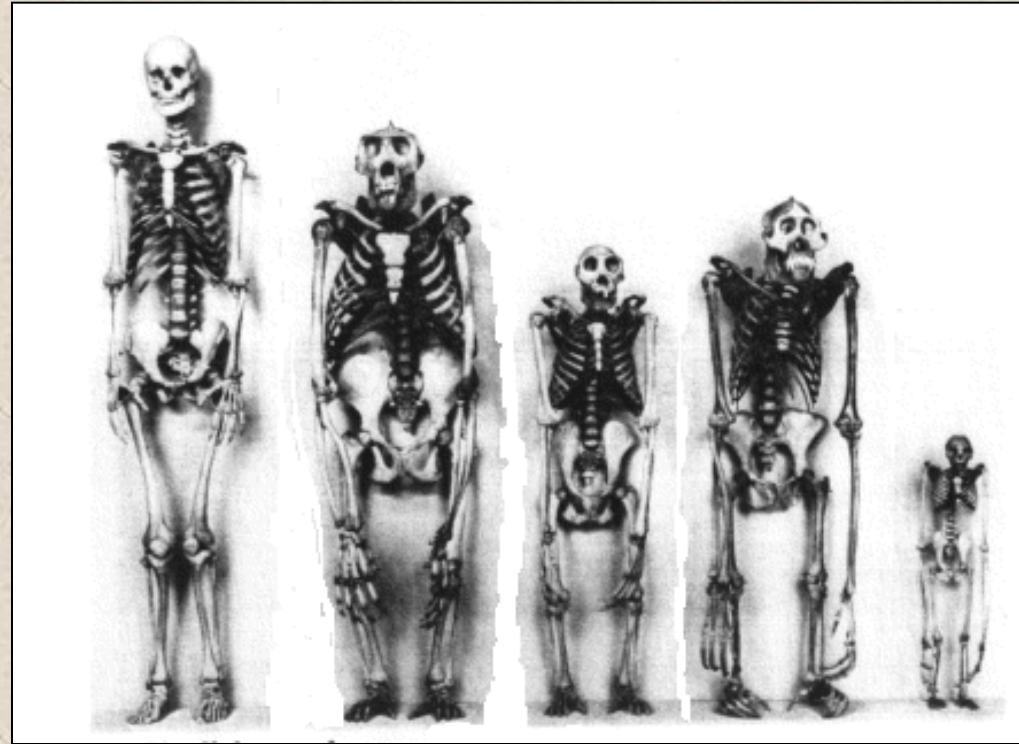
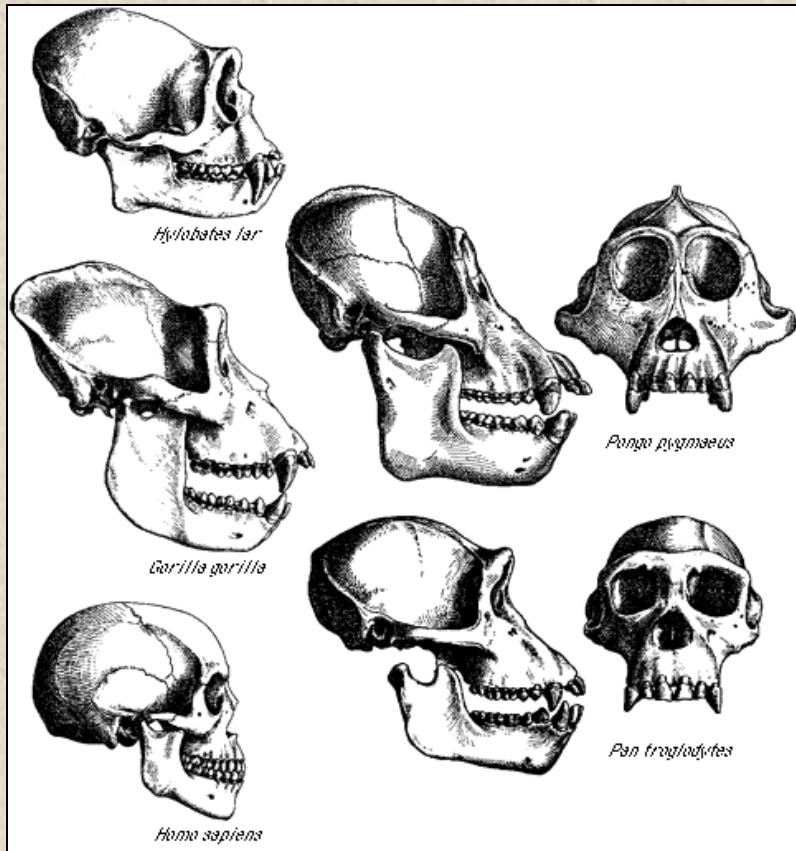


# Skelet velkých lidoopů

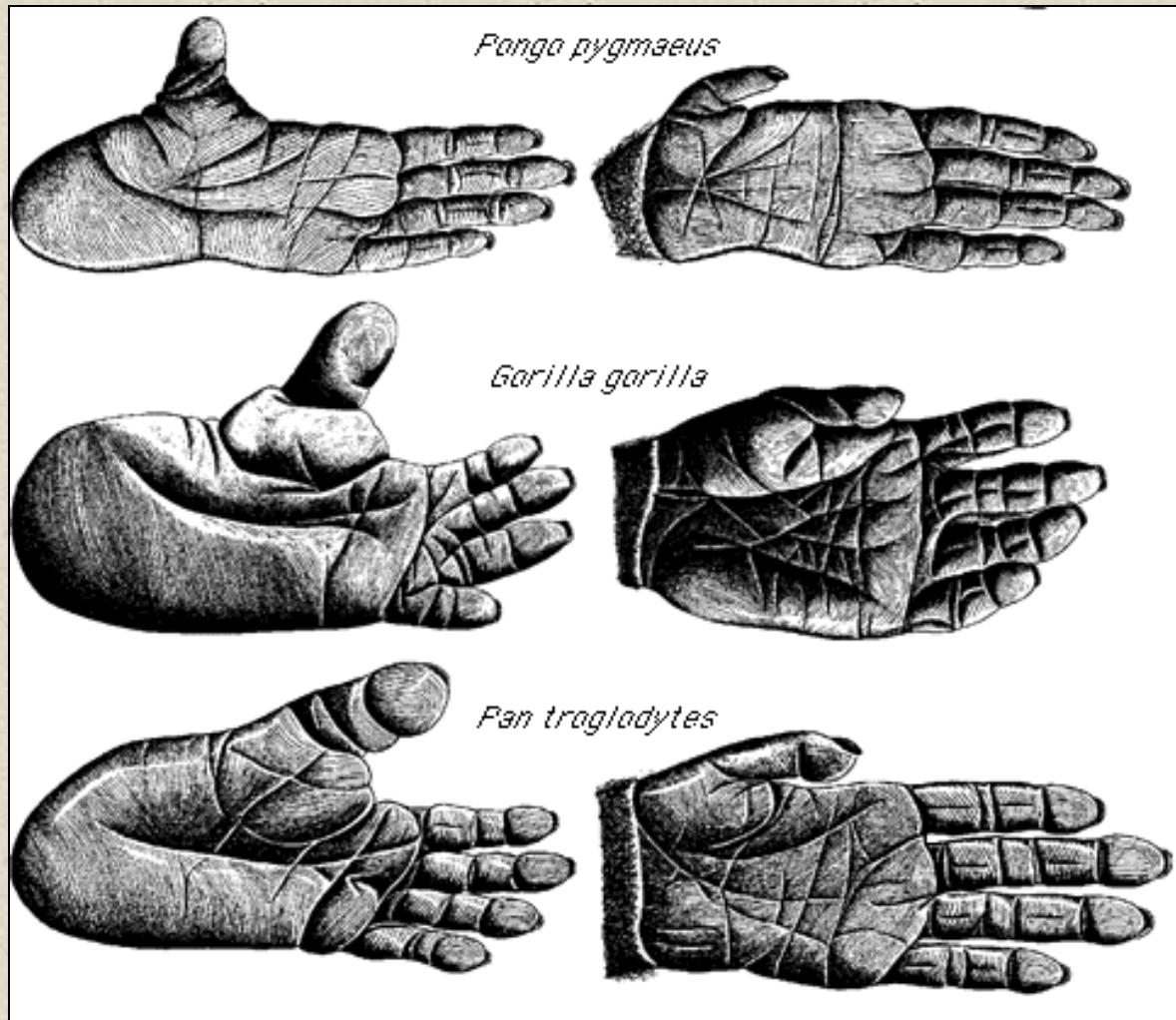




# Čeď *Hominidae* - charakteristické znaky - velcí lidoopi



# Ruka a noha velkých lidoopů



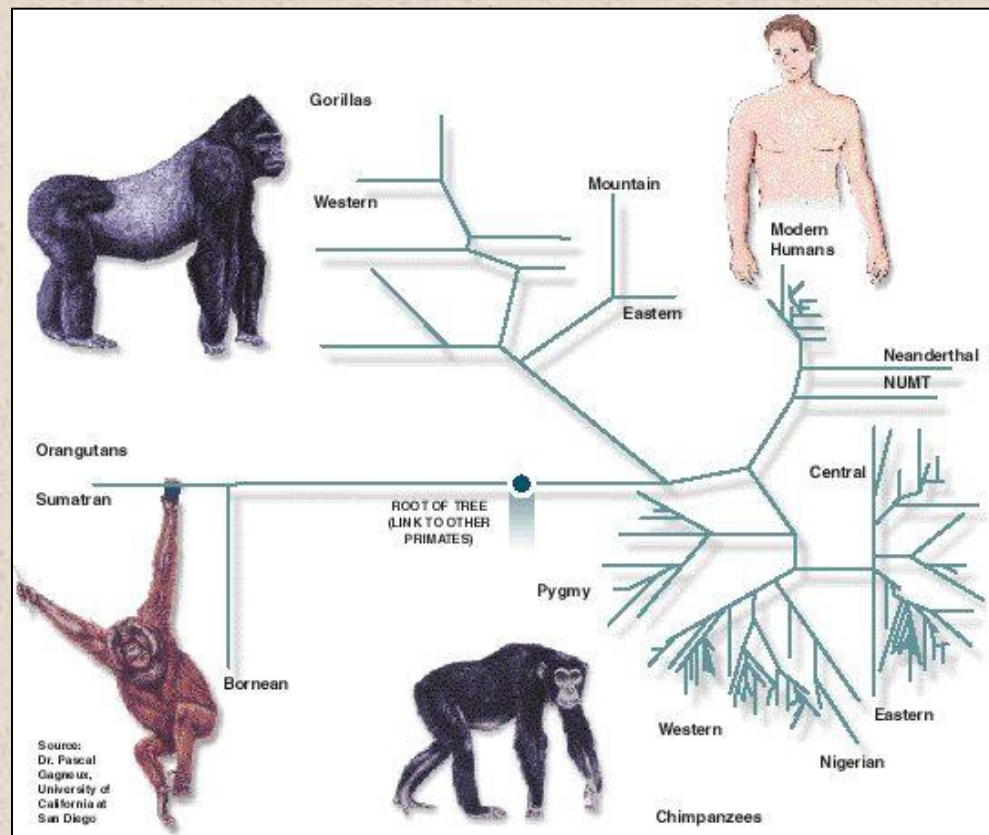


# Lokomoce a ekologie velkých lidoopů



# Genetická a biochemická příbuznost

Všichni velcí lidoopi mají stejný počet 48 chromozomů  
mají podobné imunitní, biochemické a hormonální profily  
a některé z krevních skupin jsou blízké člověku





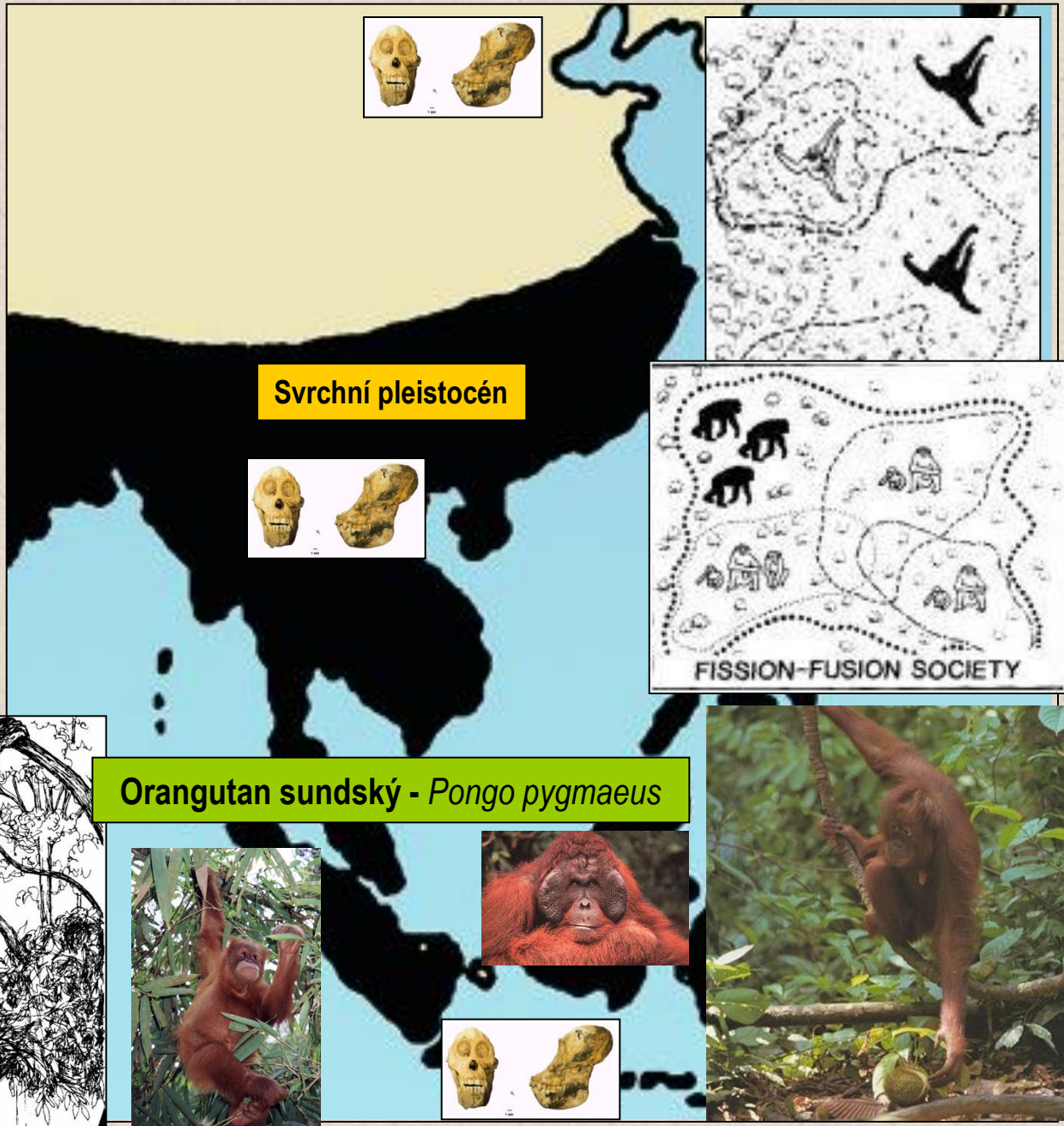
# Podčeled' *Ponginae*



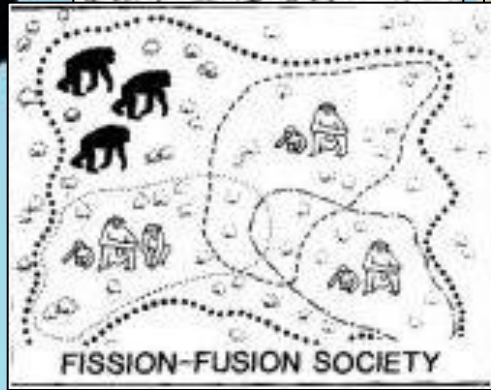




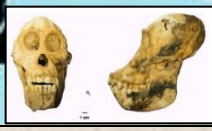
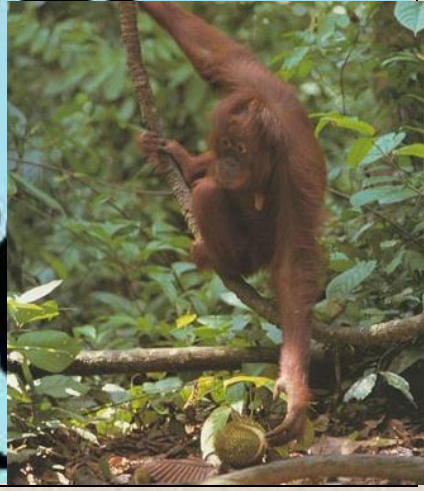
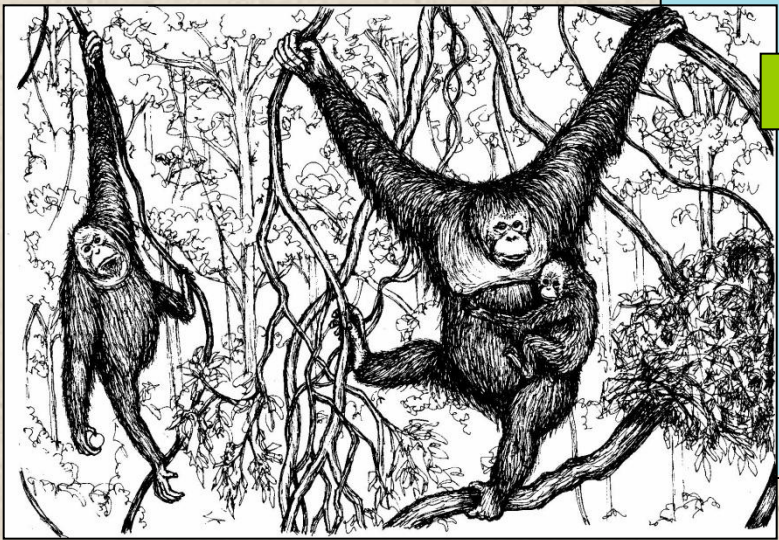
Rod  
orangutan  
*Pongo*



Svrchní pleistocén

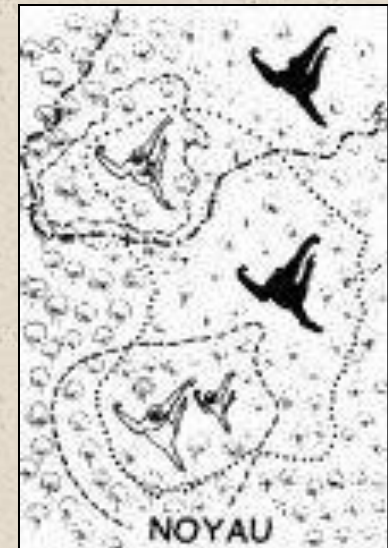
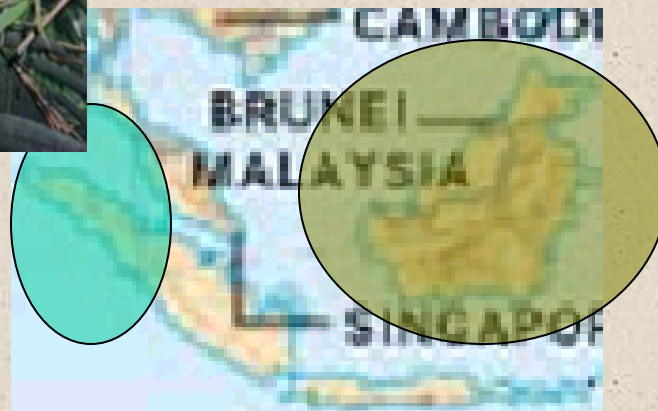


Orangutan sundský - *Pongo pygmaeus*





# Orangutan sundský - *Pongo pygmaeus*





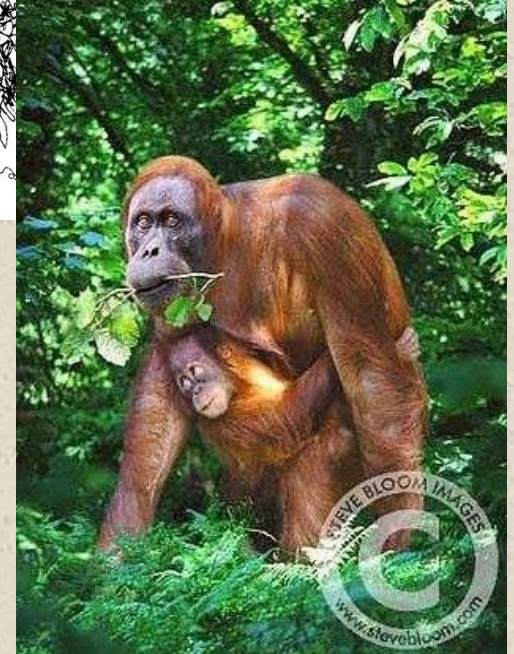
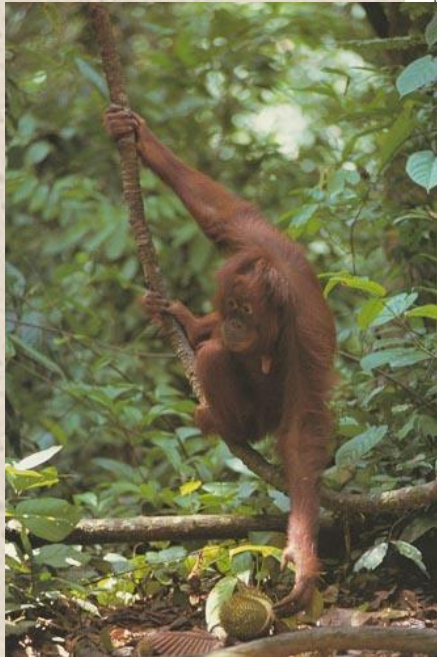
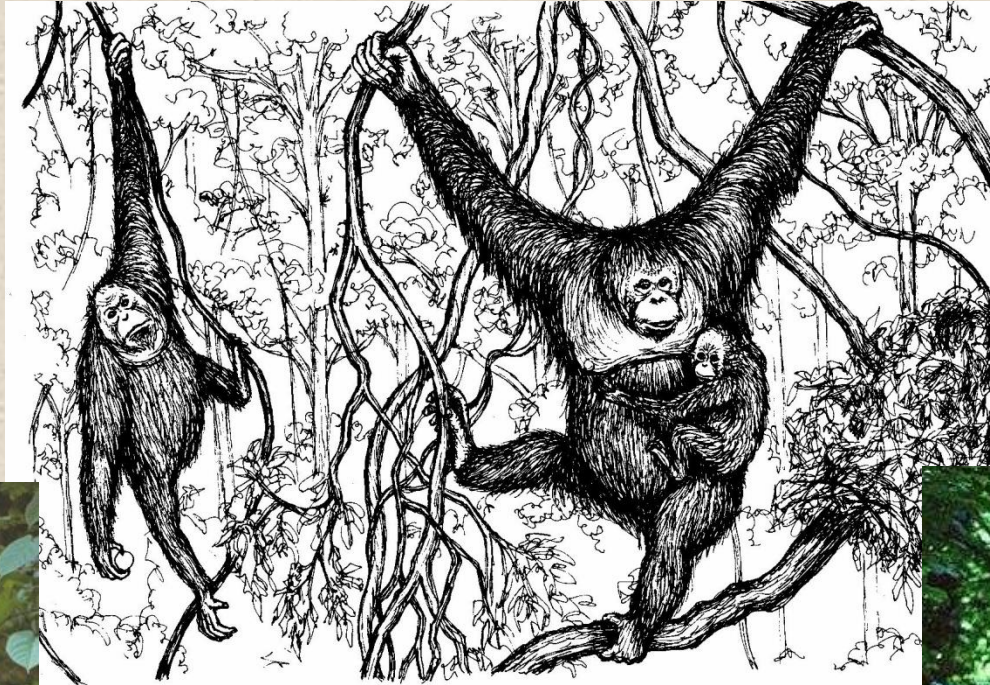
# Orangutan sundský - *Pongo pygmaeus* - biologie

GENUS	SPECIES	VÝSKYT	Hmotnost - samci	Hmotnost – samice	Index inter-membralis
Pongo	abeli	Sumatra	78500	35800	139
Pongo	pygmaeus	Borneo	77900	35600	139



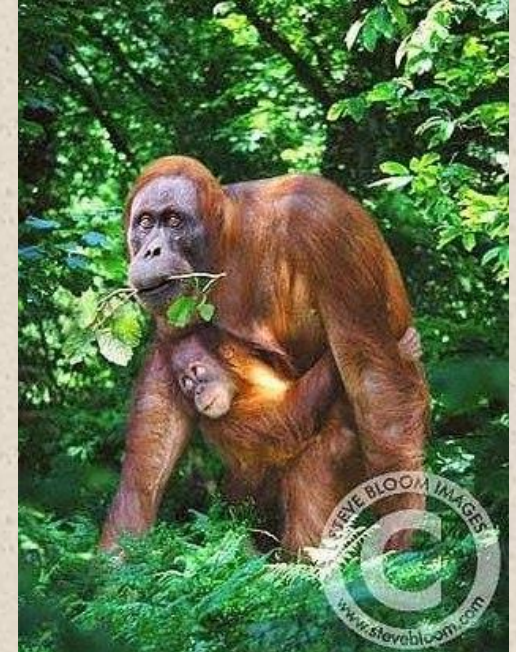
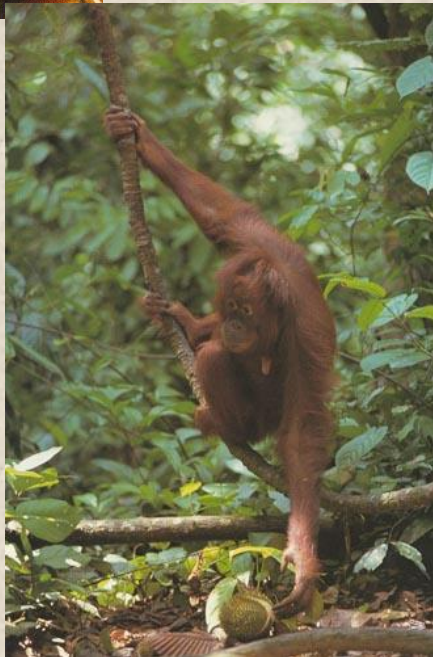
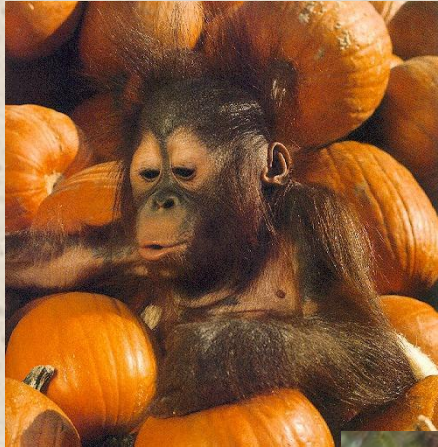


# Lokomoce orangutanů



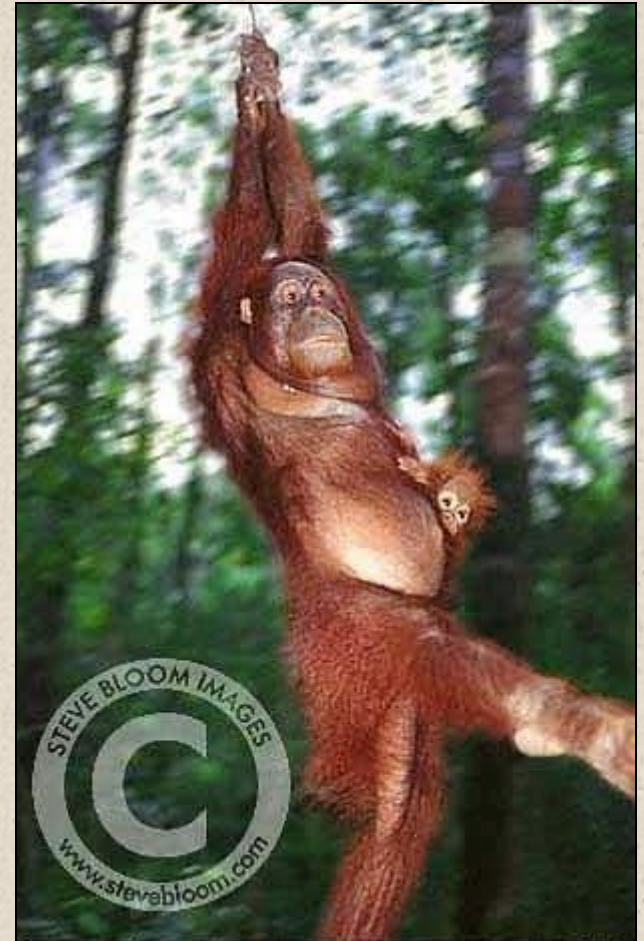


# Ekologie orangutanů





# *Pongo p. pygmaeus* - orangutan bornejský





# Orangutan bornejský ekologie a sociální struktura



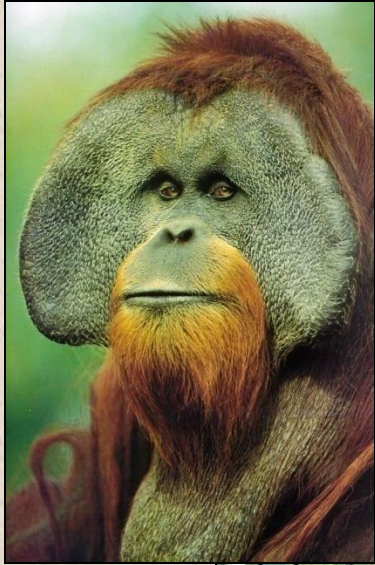


# *Pongo p. abeli* - orangutan sumaterský

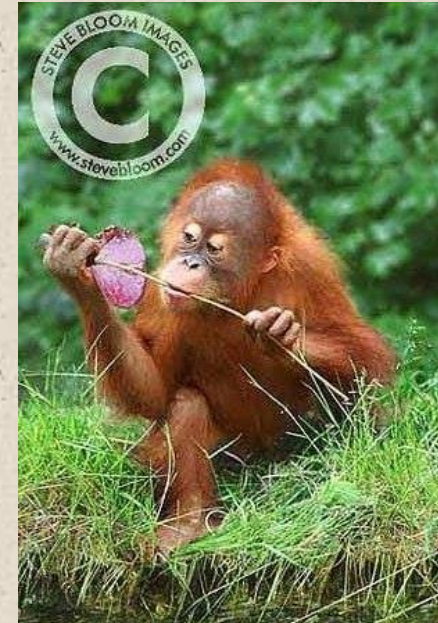
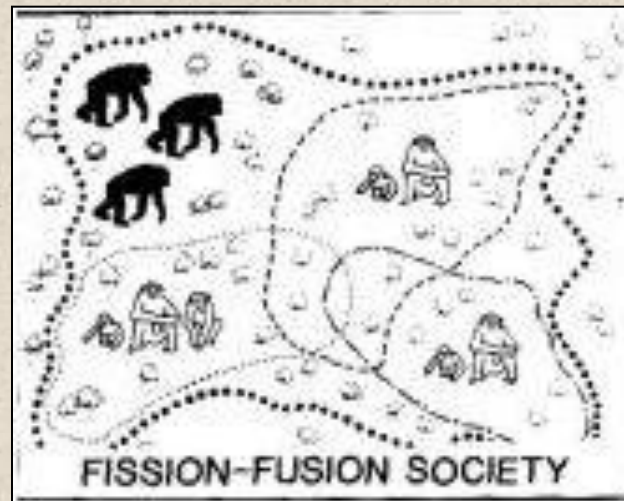




# Sociální struktura a chování orangutana sumaterského

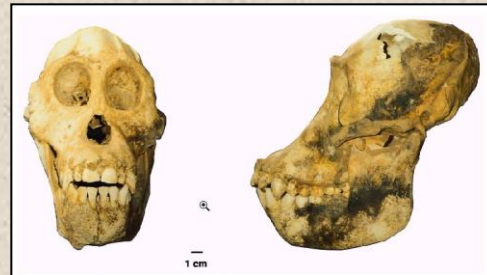


Orangutani vyrábějí nástroje  
a loví malé obratlovce  
Sumaterští orangutani  
vytvářejí kulturní tradice





# Orangutani – nástroje, voda a lov ryb





# Čeled' *Hominidae*



*Gorilla*

*Paninae*



*Pan*

*Homininae*

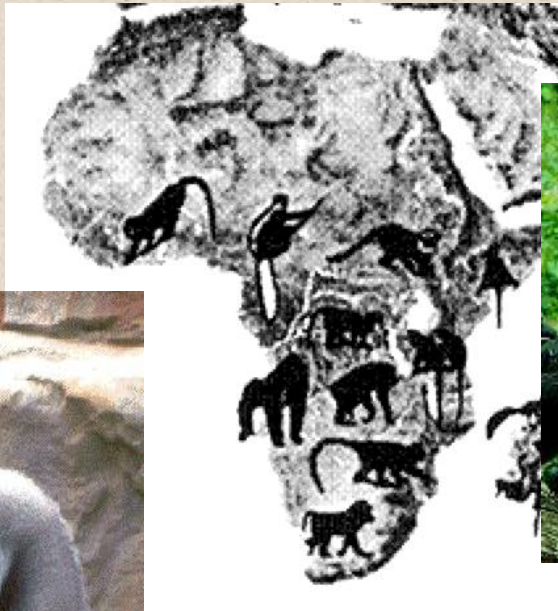


*Homo*

*Homininae*



# Podčeleď *Paninae* - gorily a šimpanzi

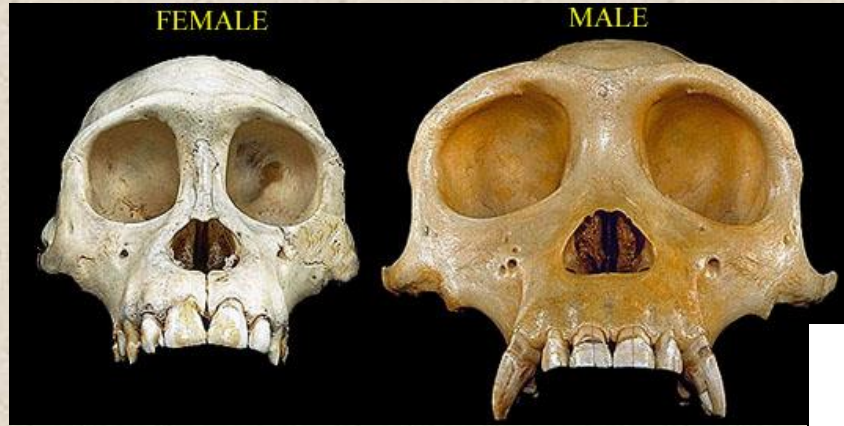
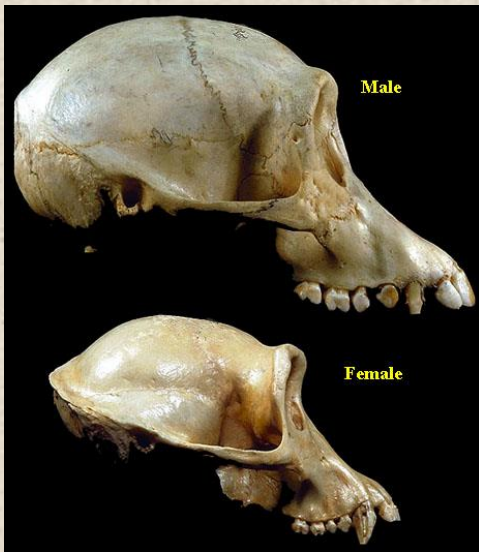


Frans de Waal, Frans Lanting.  
Bonobo: The Forgotten Ape  
(University of California Press 1997).





# Skelet *Paninae*



*Pan*



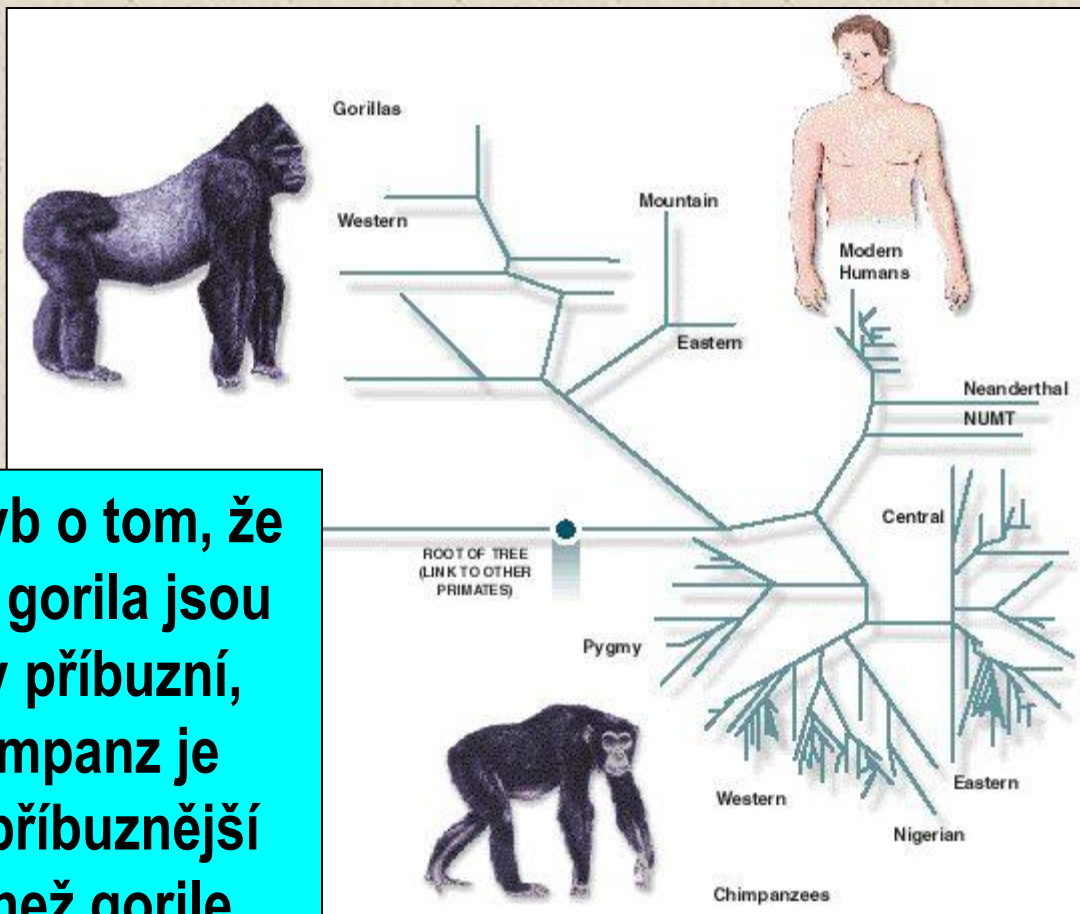
*Gorilla*





# Genetika hominidů

Afričtí lidoopi mají stejný počet 48 chromozomů a velmi podobné biochemické a imunologické charakteristiky



Není pochyb o tom, že šimpanz a gorila jsou geneticky příbuzní, avšak šimpanz je mnohem příbuznější člověku než gorile



# Systematika podčeledi *Paninae*

## podčeled': *Paninae* - šimpanzi

šimpanz učenlivý - *Pan troglodytes*

šimpanz čego - *P. t. troglodytes*

šimpanz hornoguinejský - *P. t. verus*

šimpanz východní - *P. t. schweinfurthi*

šimpanz bonobo - *Pan paniscus*

gorila obecná - *Gorilla gorilla*

gorila nížinná - *G. g. gorilla*

gorila nigerijská - *G. g. diehli*

(gorila horská – *Gorilla beringei*)

gorila horská (rwandská) - *G. g. beringei* (*G. b. beringei*)

gorila východní - *G. g. graueri* (*G. b. graueri*)



# Rod gorila - *Gorilla*

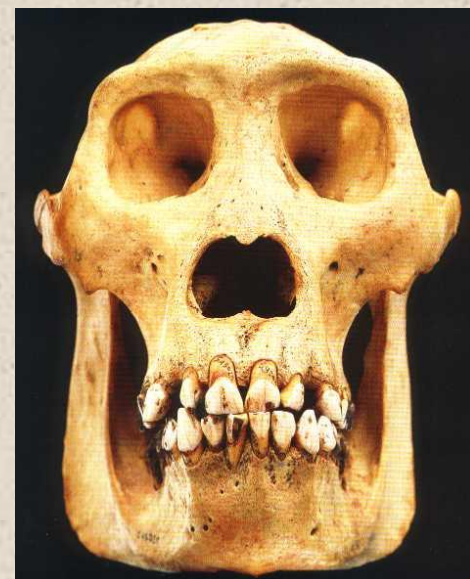


**Gorila je největší žijící primát.**

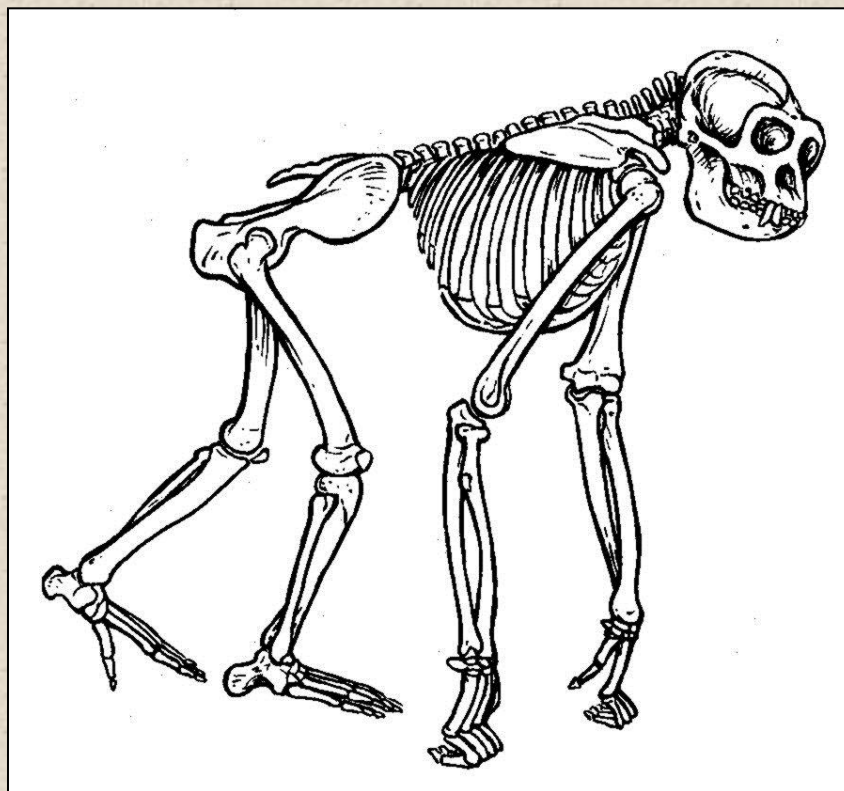
**Samci dosahují hmotnosti i přes 200 kg, samice jsou nanejvýš poloviční.**



# Lebka gorily



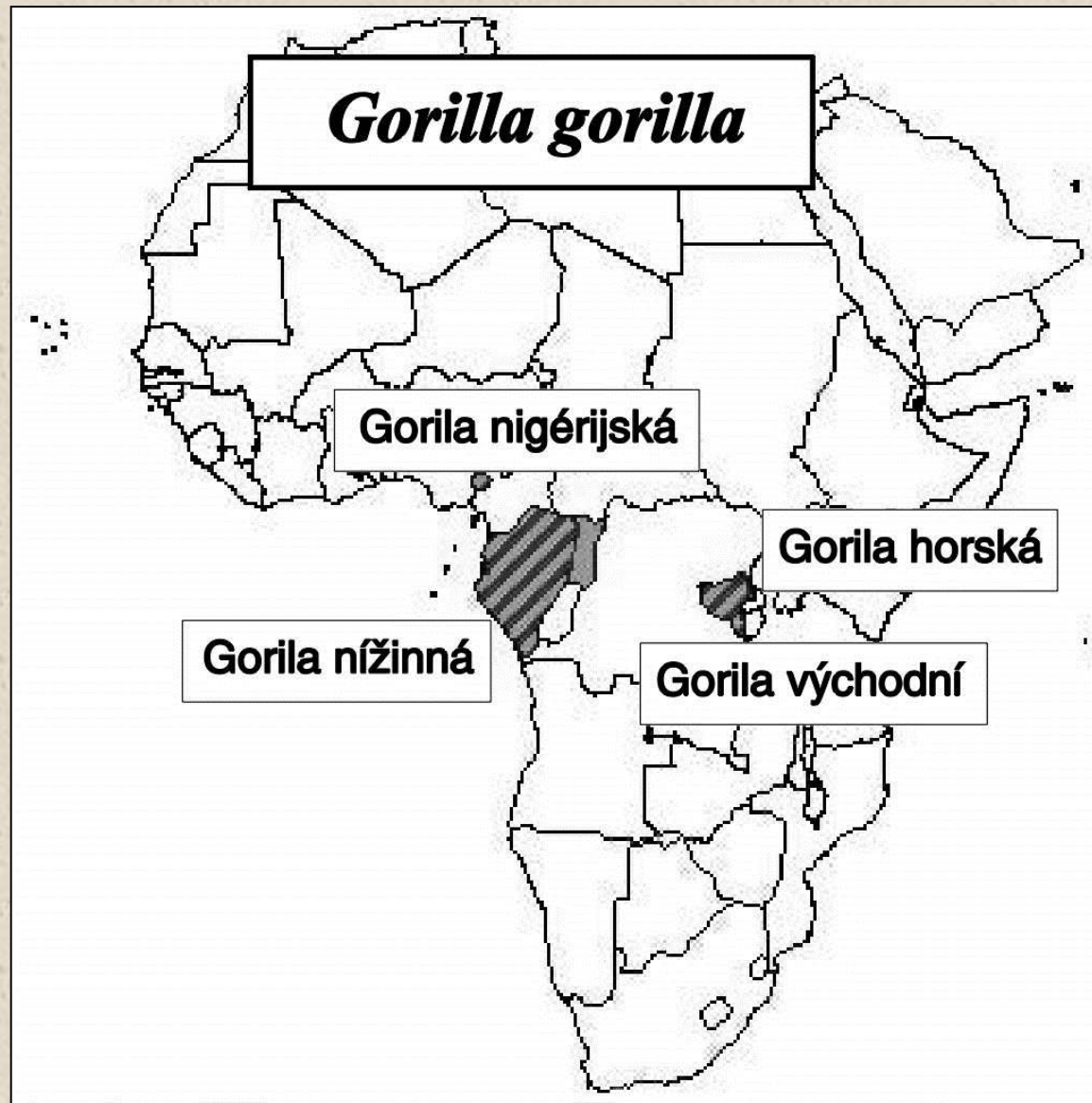
# Charakteristické znaky skeletu gorily a velikost jejich těla



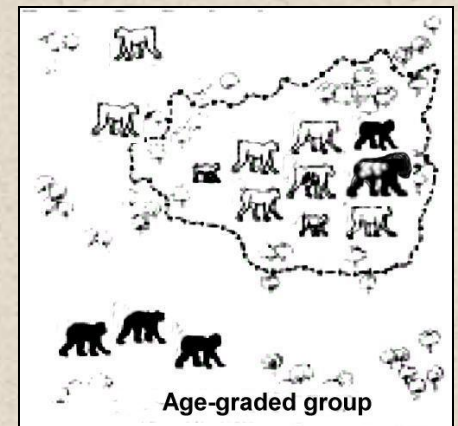
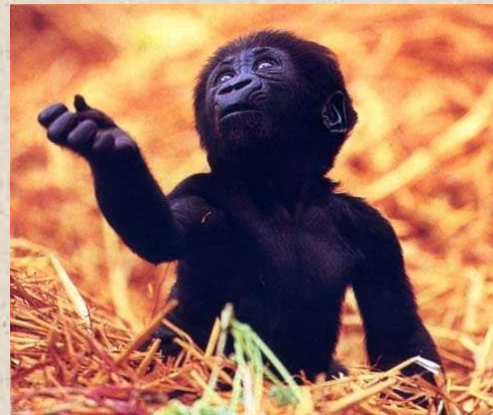
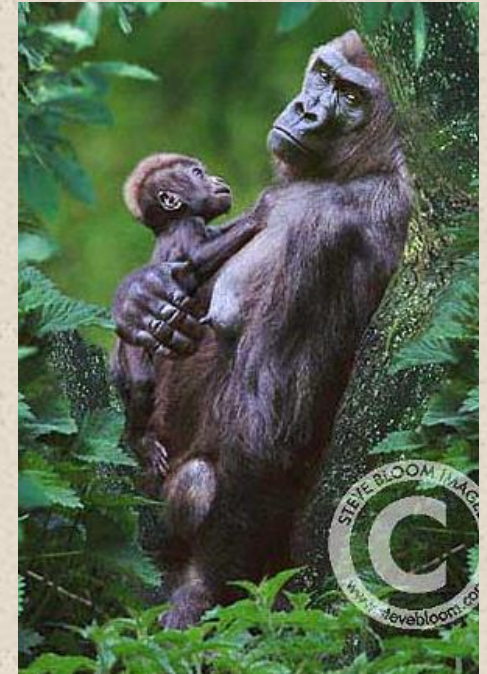
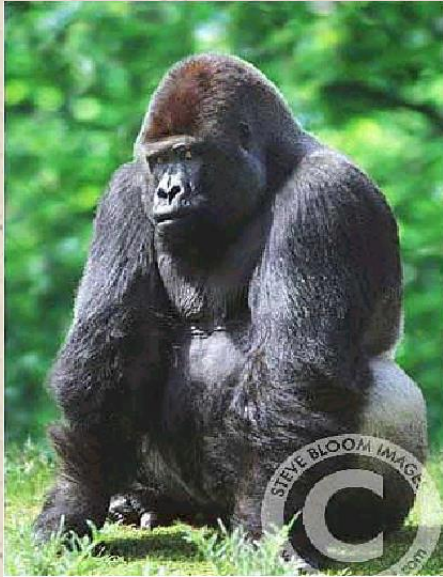
GENUS	SPECIES	VÝSKYT	Hmotnost - samci	Hmotnost - samice	Index inter-membralis
Gorilla	<i>g. gorilla</i>	Nigérie až Zaire	170400	70500	116
Gorilla	<i>g. diehli</i>	Nigérie			
Gorilla	<i>g. beringei</i>	Uganda, Rwanda, Burundi, Zaire	162500	97500	116
Gorilla	<i>g. graueri</i>	Zaire	175200	71000	



# Současné rozšíření goril

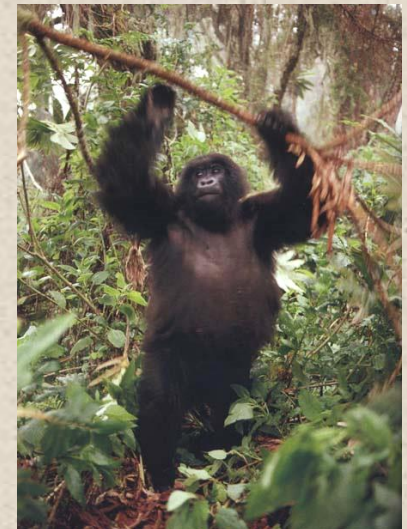


# *Gorilla gorilla* - gorila obecná



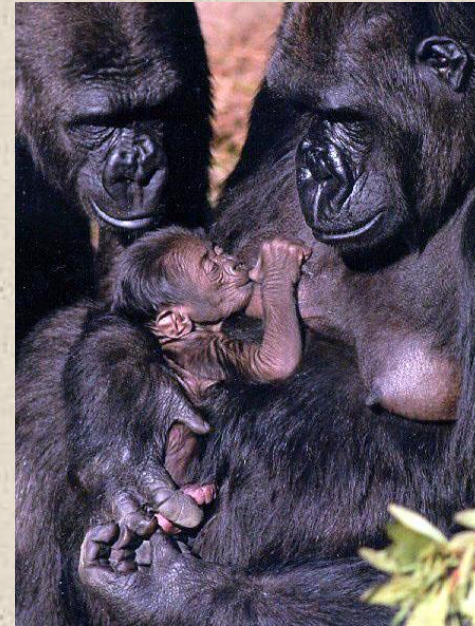


# *Gorilla gorilla* - gorila obecná - ekologie



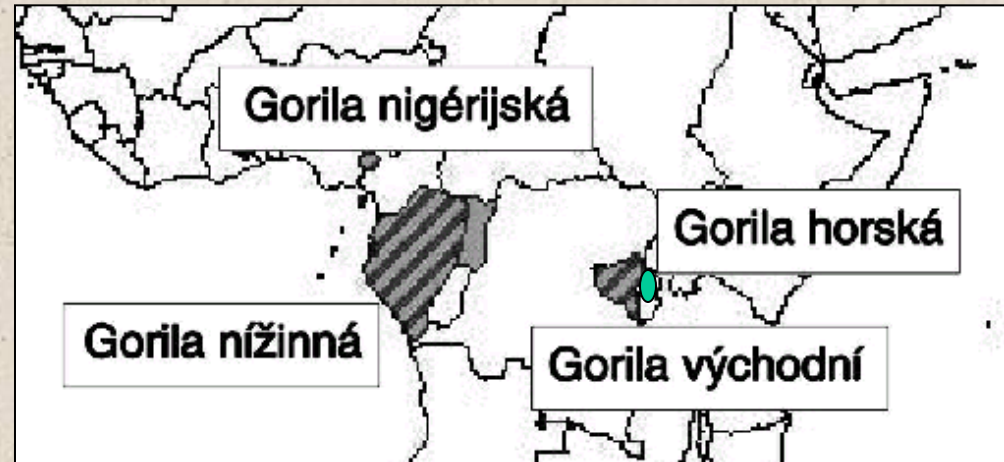


# *Gorilla gorilla* - gorila obecná - chování





# *Gorilla g. beringei* - gorila horská

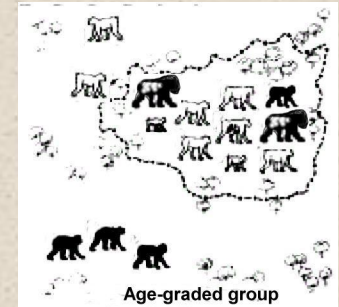
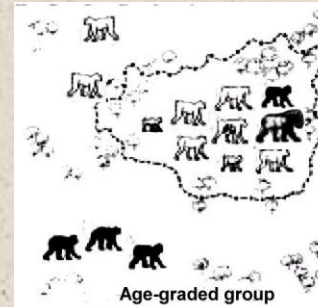




# *Gorilla g. beringei* - gorila horská - ekologie a chování



Gorilla horská pojídá velké množství špatně stravitelné vláknité potravy. Potrava je trávena dlouho a málo efektivně, gorily nemají specializovaný trávící trakt ani symbiotické bakterie. Častá je koprofágie.





# *Gorilla g. graueri* - gorila východní



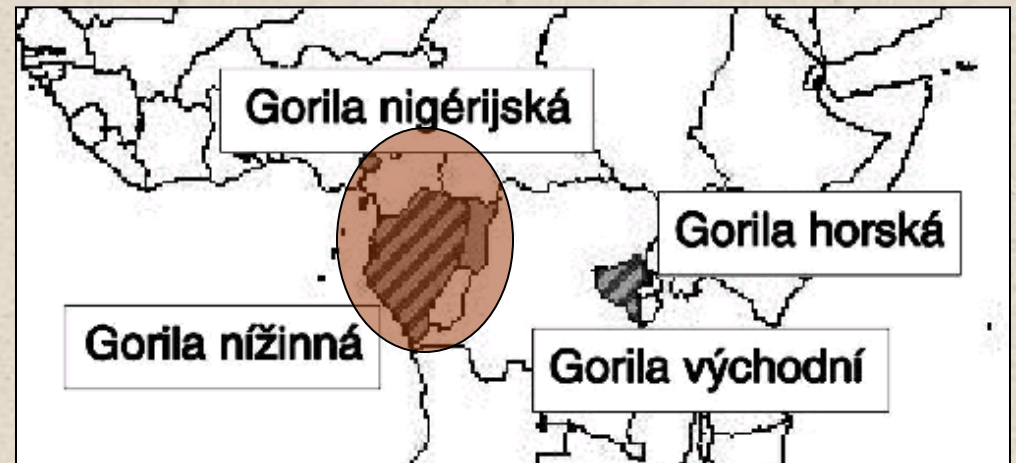
Gorila východní je příbuzná gorile horské, ale je:

- více stromová
- mnohem více plodožravá
- sociálnější





# *Gorilla g. gorilla* - gorila nížinná





# *Gorilla g. gorilla* - gorila nížinná - ekologie a chování



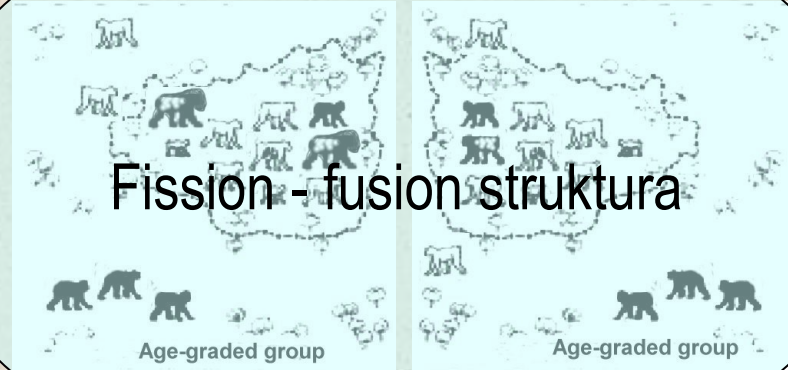


# *Gorilla g.gorilla* - gorila nížinná - chování, sociální struktura



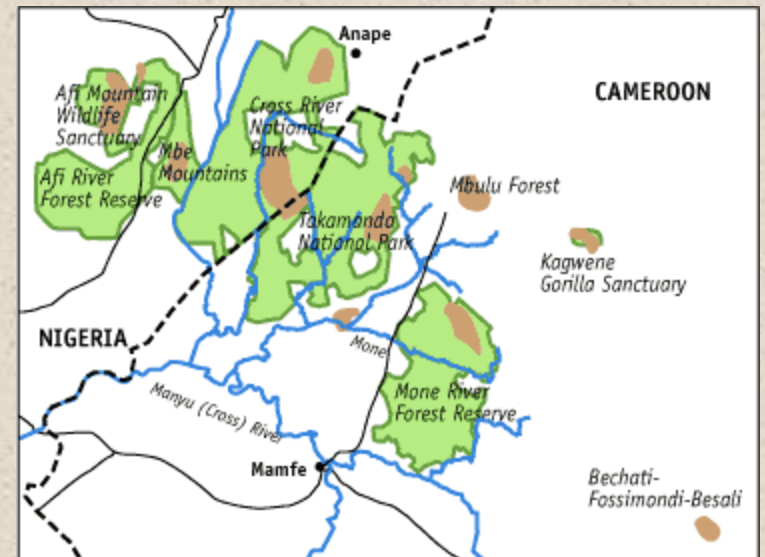
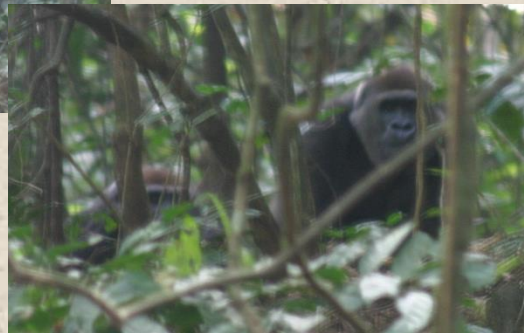
Gorila nížinná je nepříbuzná gorile horské a je:

- mnohem více stromová
- stromy často využívá, i pro stavění hnízd
- v potravě mají významný podíl plody
- ve srovnání se šimpanzi nekvalitní potrava
- je z goril nejsociálnější
- používání nástrojů i u goril v přirozených podmínkách, v zajetí je relativně velmi pokročilé



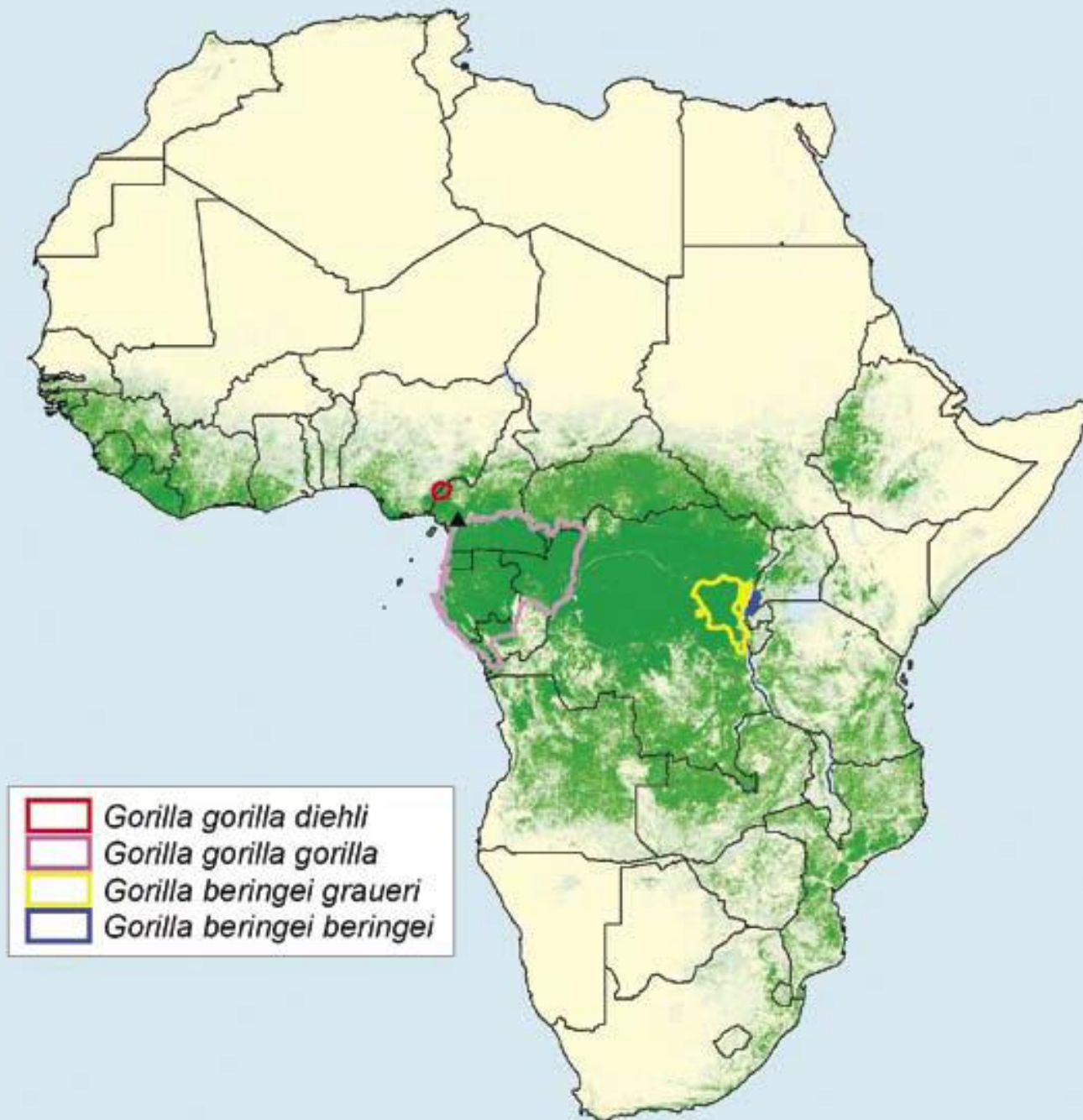






# Gorila nigérijská





# Současné rozšíření goril



-  *Gorilla gorilla diehli*
-  *Gorilla gorilla gorilla*
-  *Gorilla beringei graueri*
-  *Gorilla beringei beringei*



# Nástrojové chování goril

