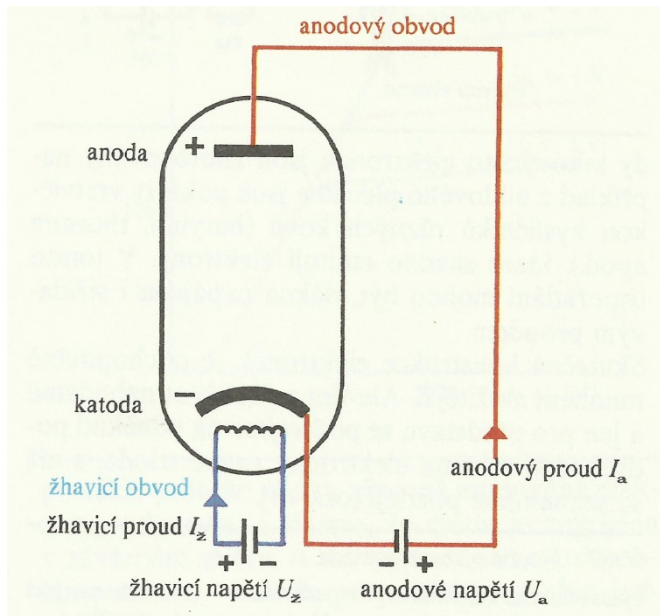


Vakuová dioda

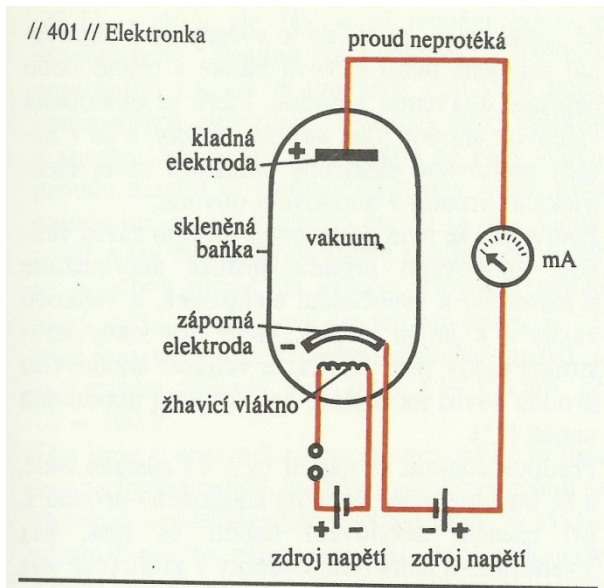
Jan Gregor



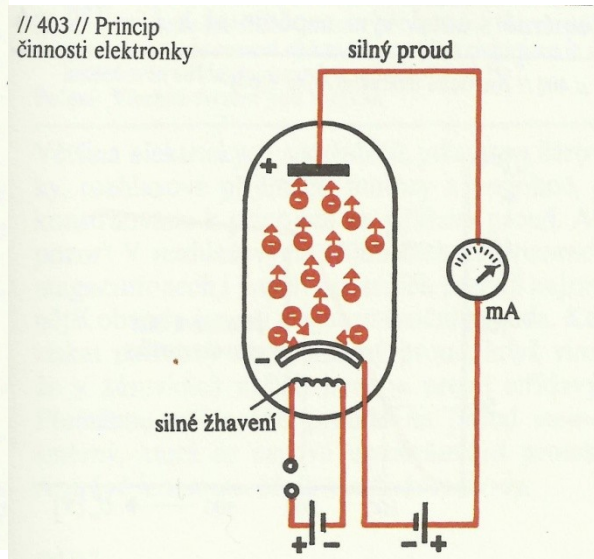
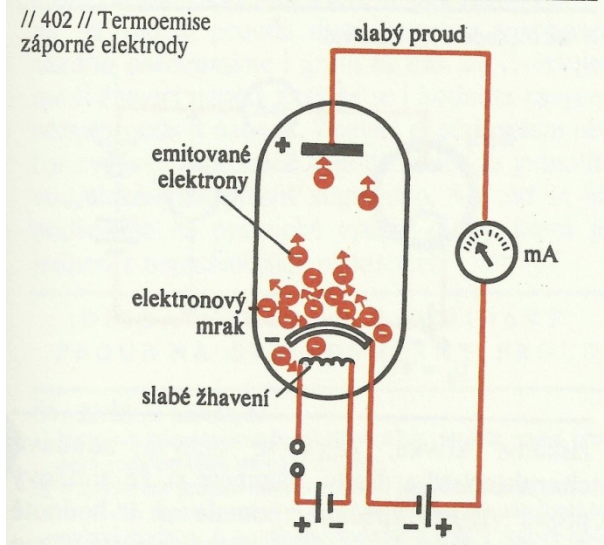
- Vyčerpaná skleněná nebo kovová baňka s přímo nebo nepřímo žhavenou katodou obklopena válcovou anodou
- Využívá se jako usměrňovač proudu



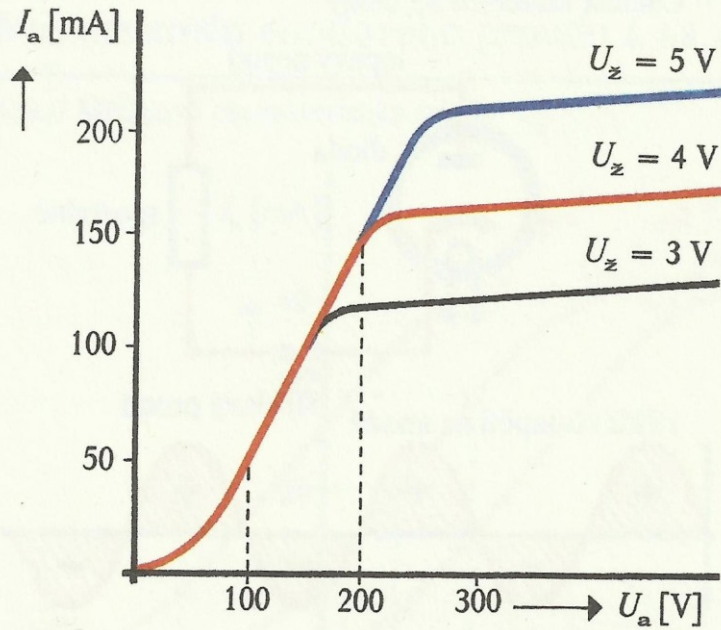
Princip činnosti



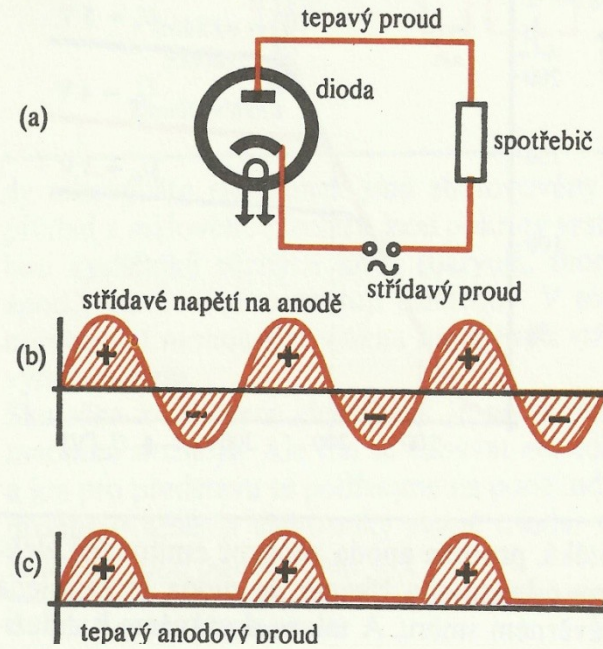
- Katoda žhavena pomocí žhavicího obvodu
- Elektrony emitované pomocí termoemise jsou přitahovány anodou



// 410 // Anodová charakteristika diody



// 412 // Činnost usměrňovací diody



// 413 // Duodioda

