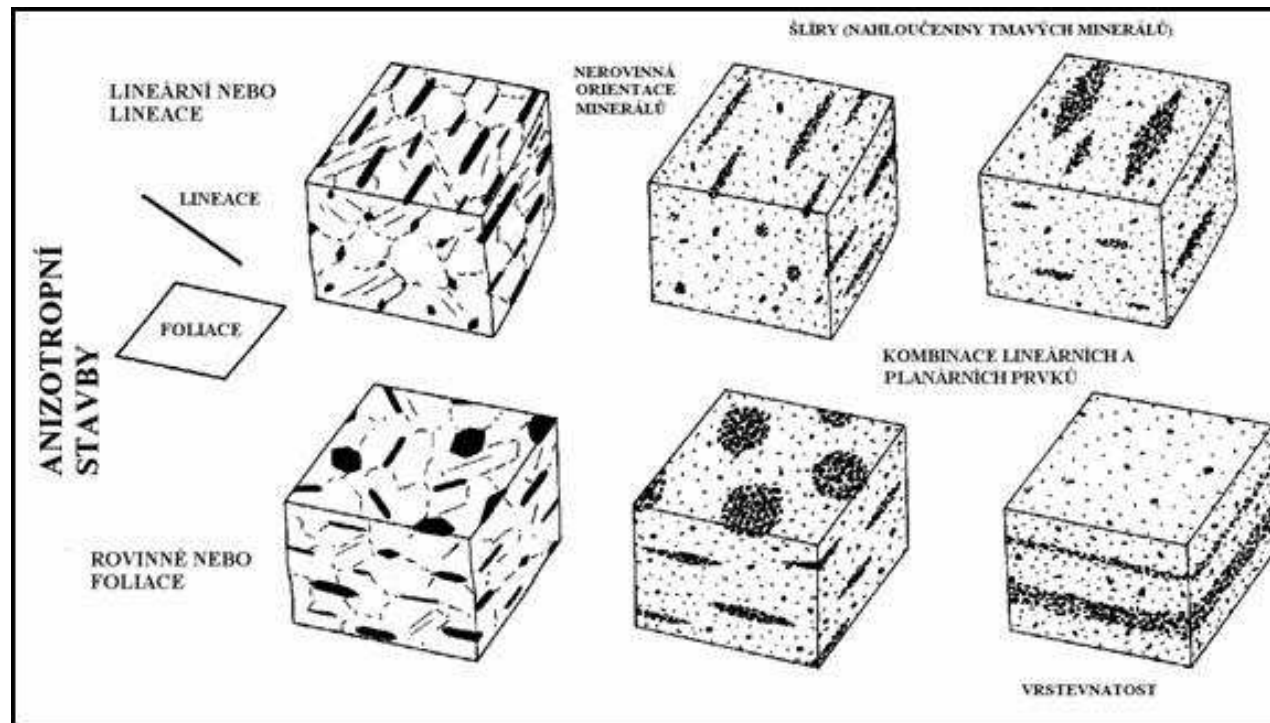


Kinetika stavby magmatických hornin

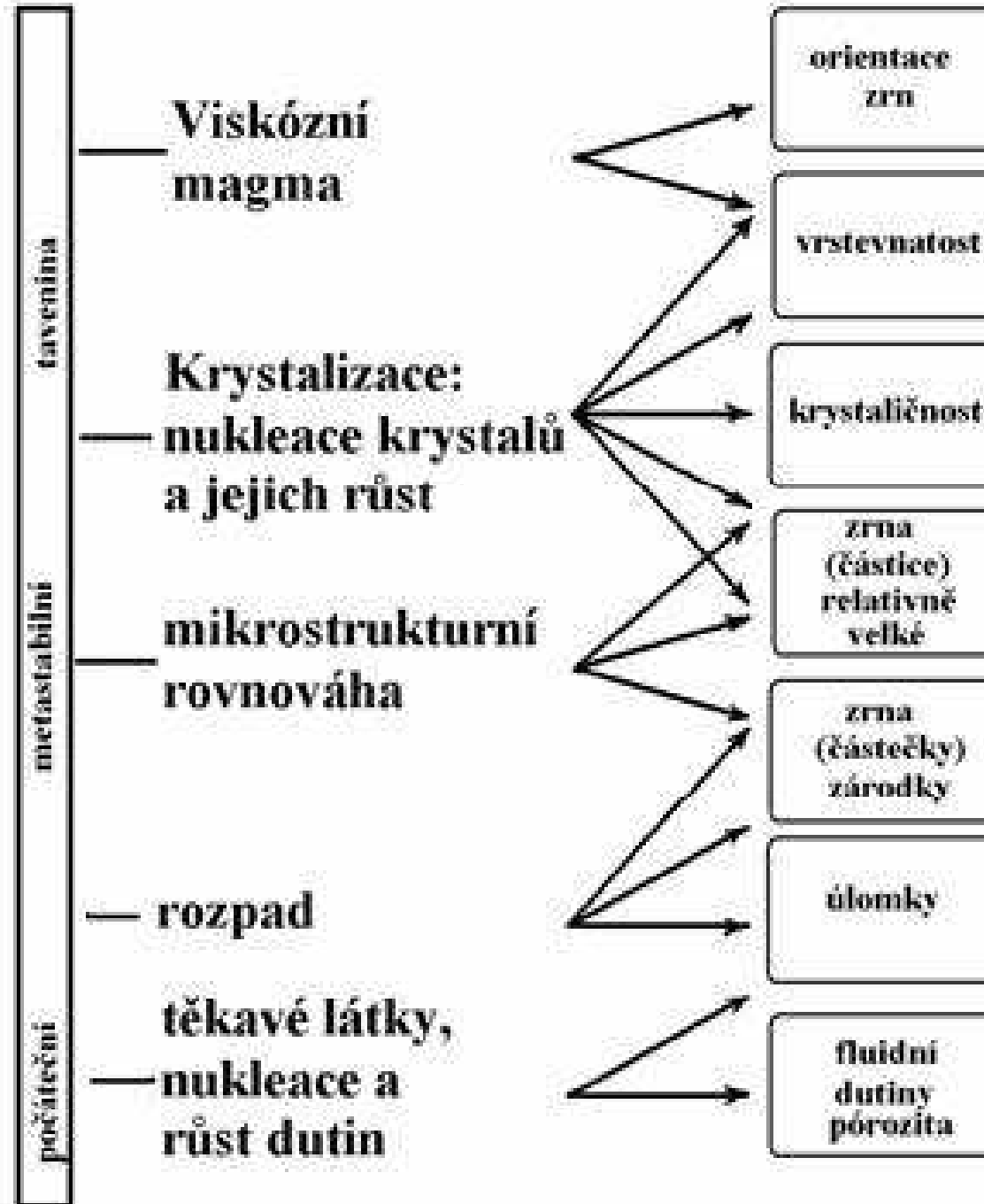
- Stavba
 - Struktura - Strukturou se zpravidla rozumí prostorové uspořádání součástek.
 - Mikrostruktura - Mikrostruktury magmatických hornin můžeme rozčlenit do několika skupin podle zvolených znaků:
 - způsobu krystalizace (stupně krystaličnosti);
 - absolutní a relativní velikosti součástek;
 - podle tvaru součástek, vývoje krystalů a jejich omezení (automorfnie - omezení součástek, změny tvaru před ukončením procesu tuhnutí, změny tvaru vyvolané i v pevné hornině apod.).
 - Odráží tedy vzájemné vztahy mezi jednotlivými horninovými složkami.
- Rozdíl v terminologii české a anglické

Best a Christiansen (2001)



Kinetický princip

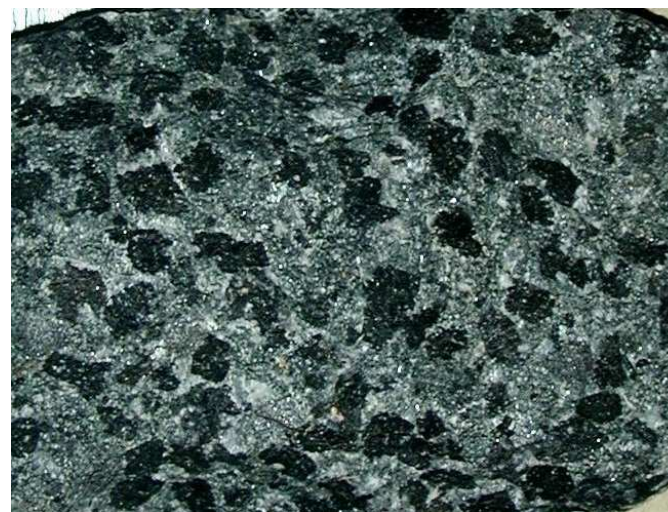
Základní vlastnosti staveb



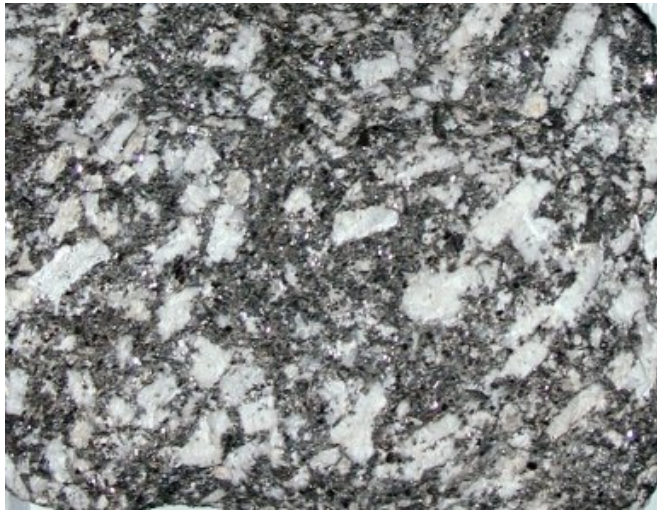
Rozdíl mezi plutonickou a vulkanickou horninou světlou a tmavou - na základě velikosti zrna



Všesměrně zrnité struktury hornina leukokratní - melanokratní



Lineárně paralelní – smouhovitá
(plutonity)



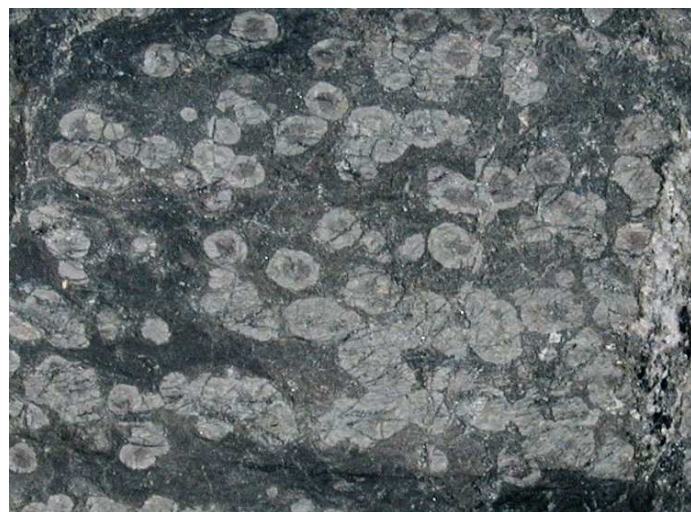
Lineárně paralelní (fluidální)
- kompaktní (vulkanity)



Kontakt plutonit - vulkanit



Pórovité – otevřené mandlovcovitá - sférolitická



Orbikuly – plutonit (diority) – andezit

rapakiwi

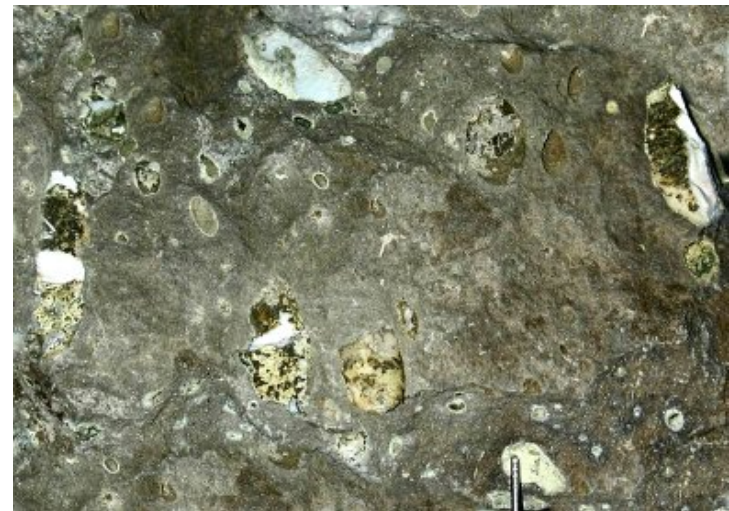


Sklovitá, hemikrystalická, štěpení magmatu, asimilace



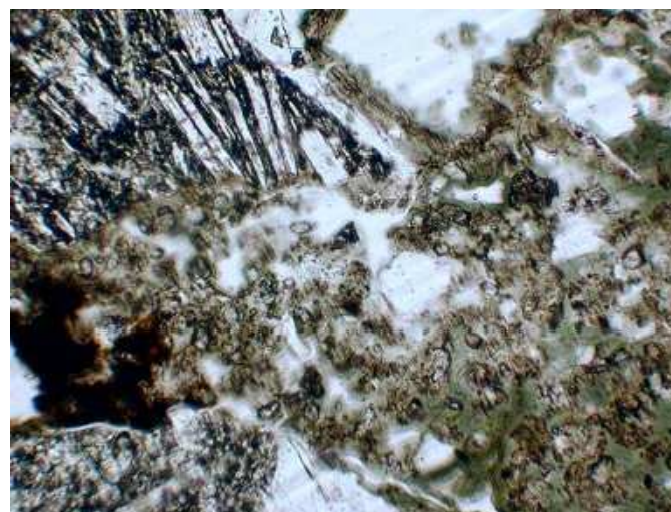
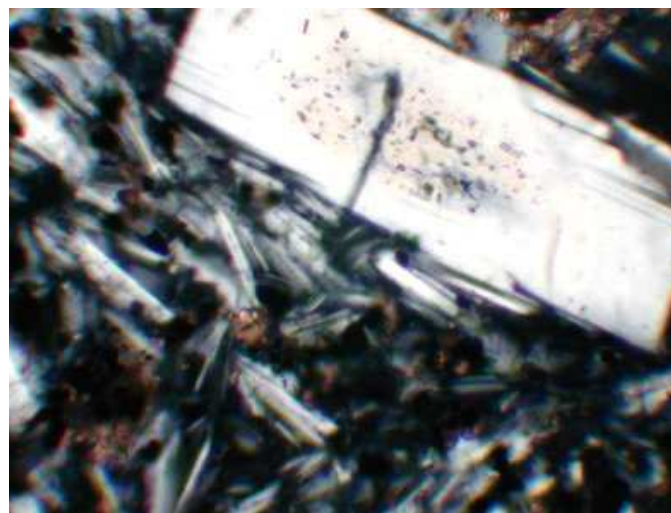
Fanerit - afanit

porfyrický fanerit – porfyrický afanit

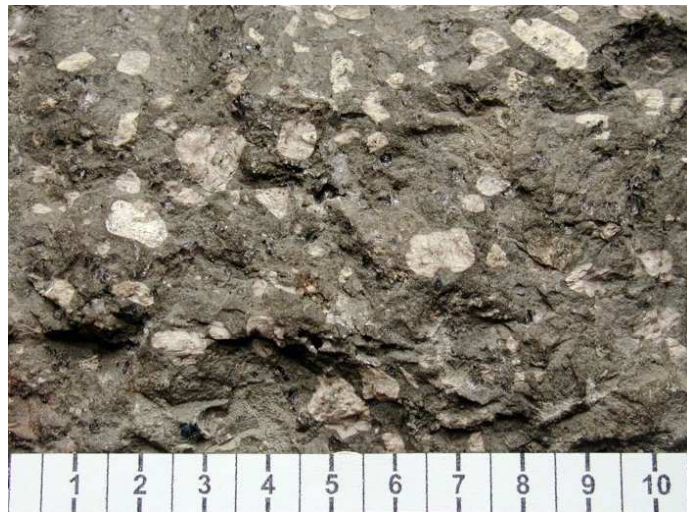


Stupeň krystaličnosti

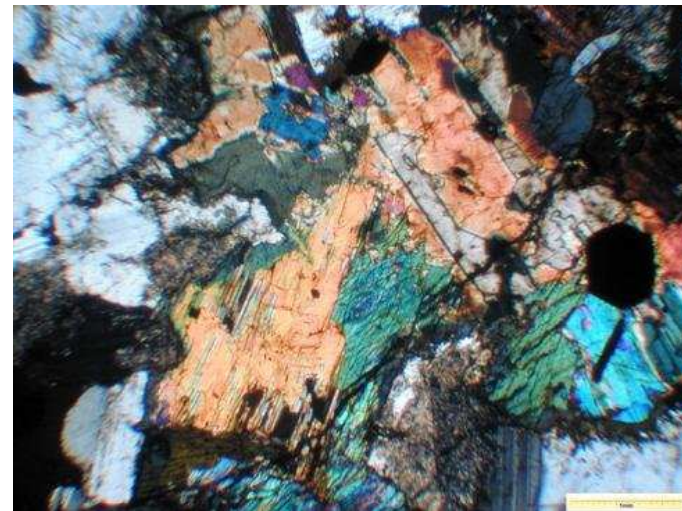
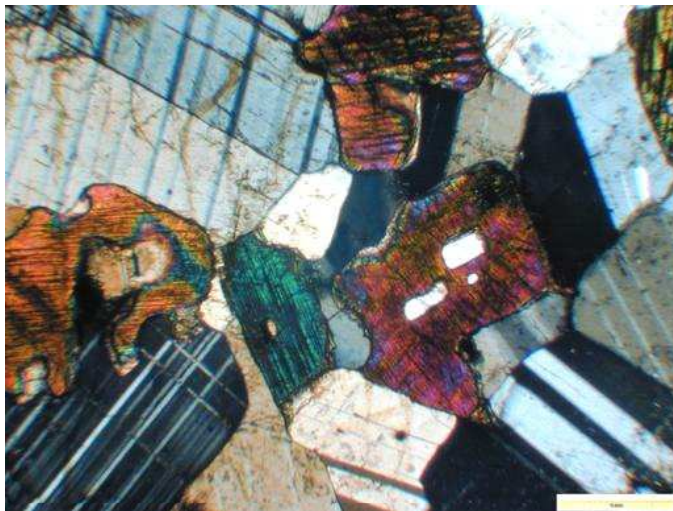
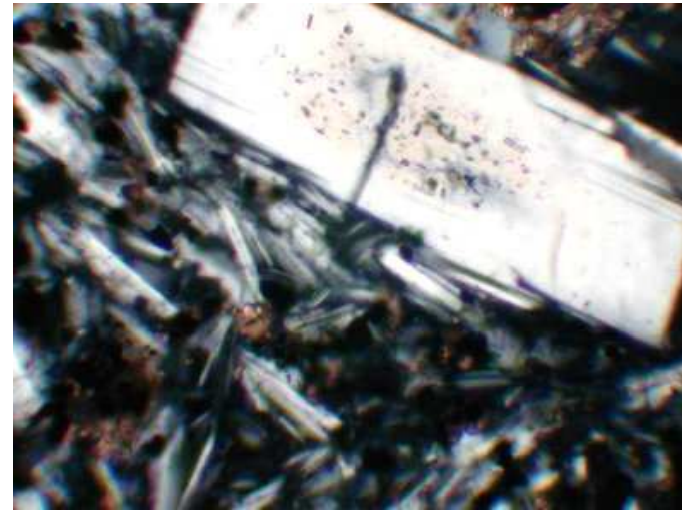
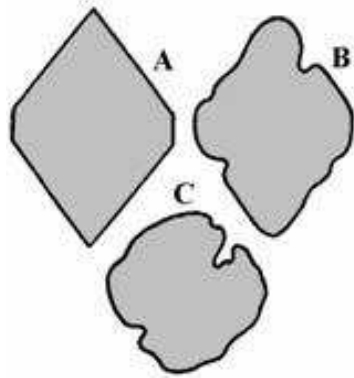
holokrystalická – hemikrystalická - sklovitá



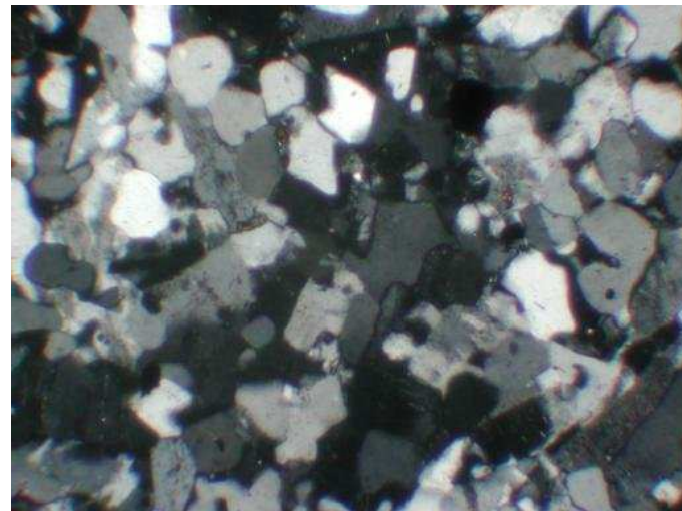
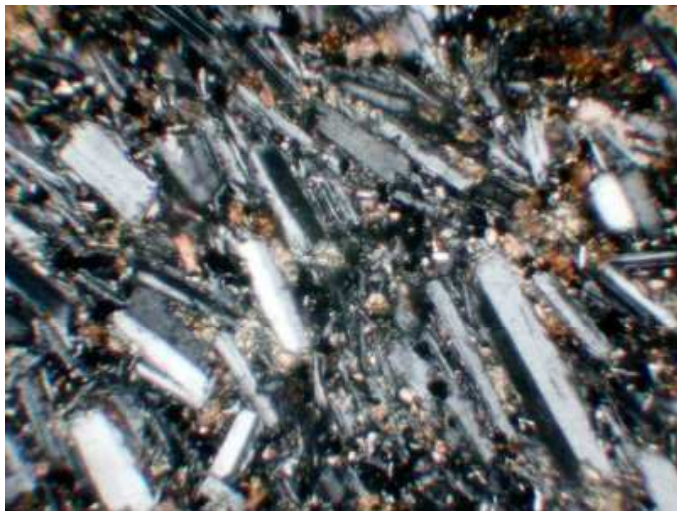
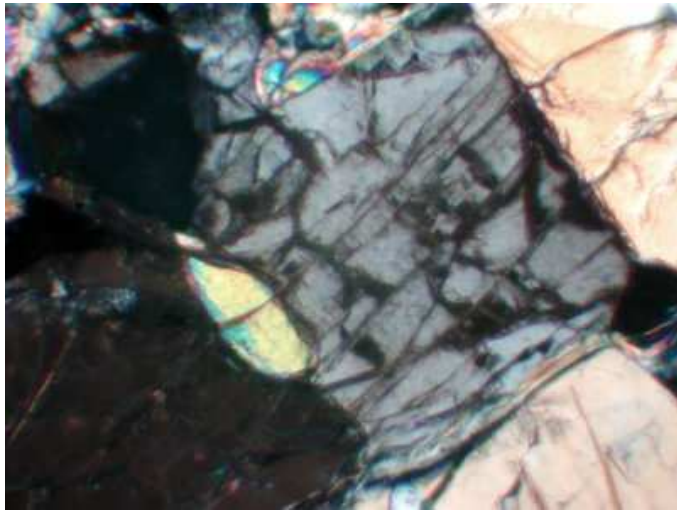
Porfyrická vyrostlice – základní hmota



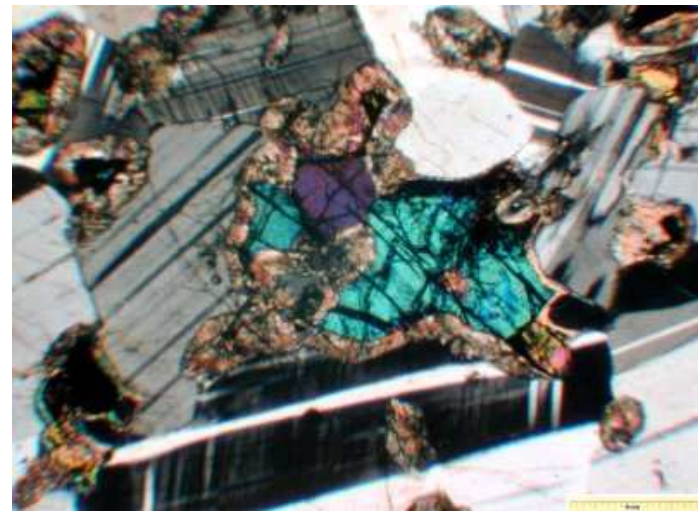
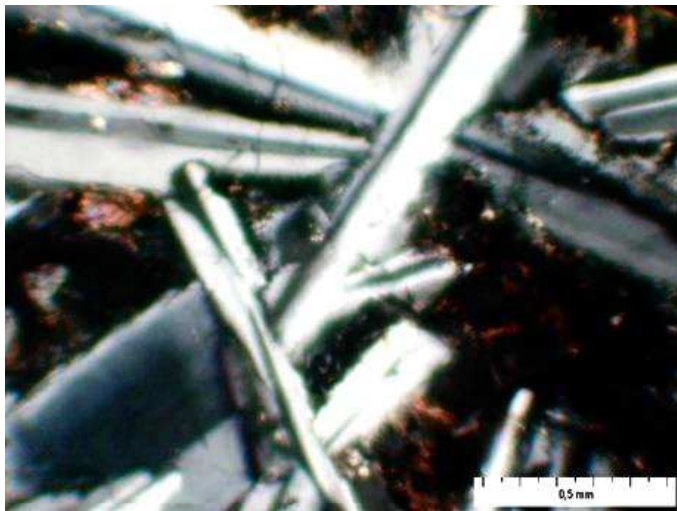
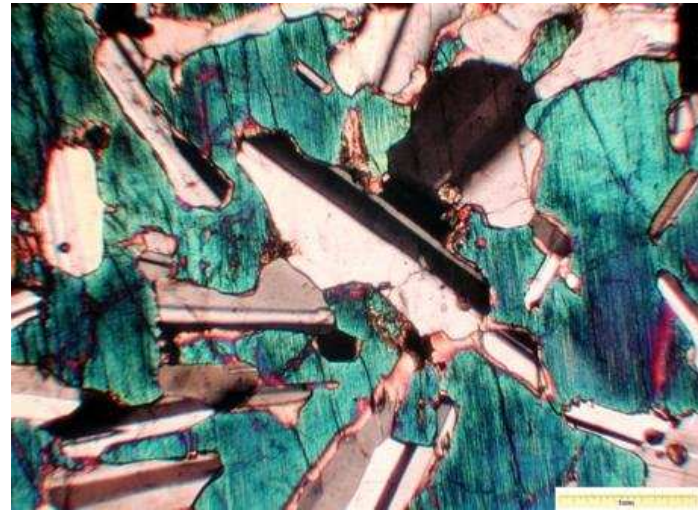
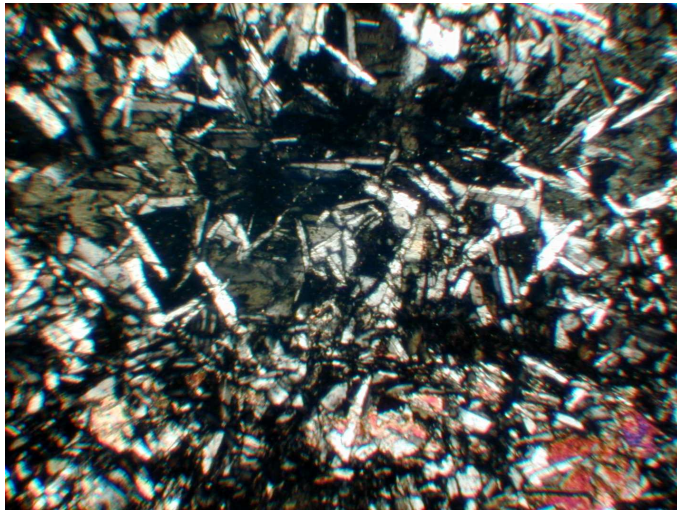
Omezení minerálů: automorfní, hypautomorfní, xenomorfní omezení minerálů



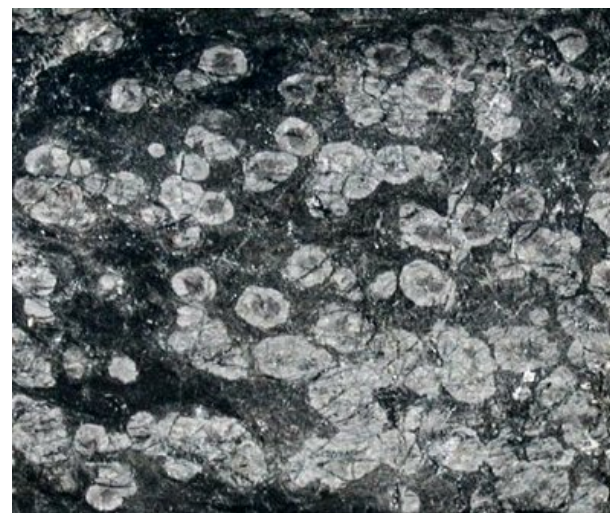
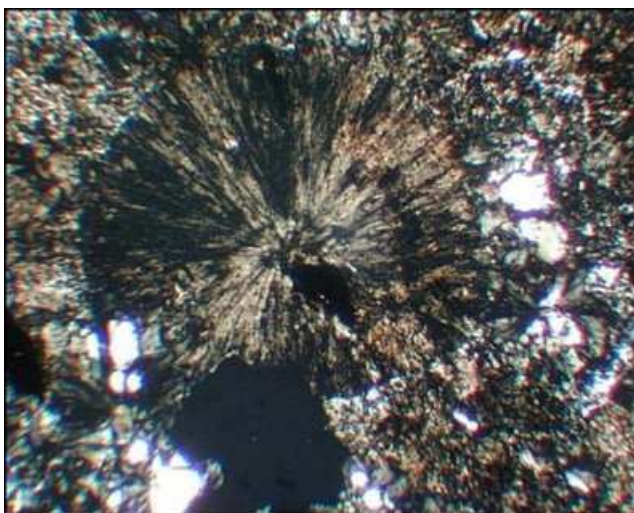
Mikrostruktura panautomorfně zrnitá, hypautomorfně zrnitá,
hypautomorfně prismaticky zrnitá, panxenomorfně zrnitá



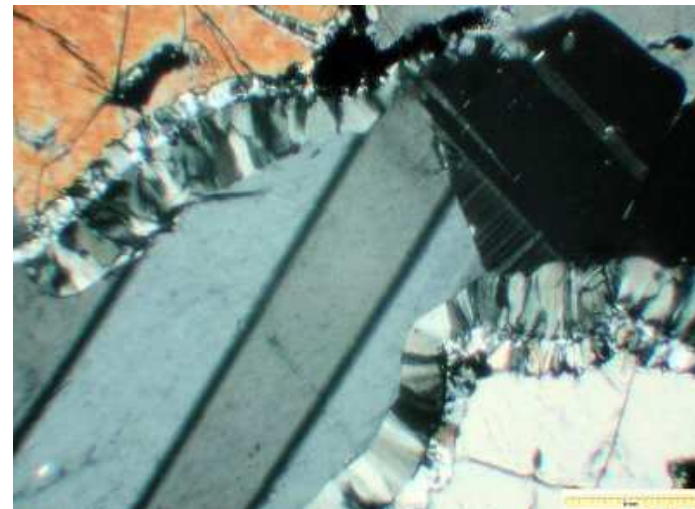
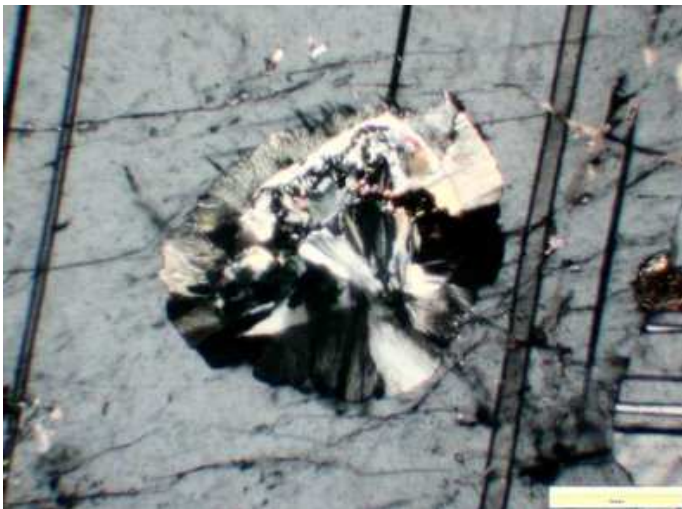
Hypautomorfně zrnitá – ofitická, hyaloofitická, poikiloofitická, granuloofitická



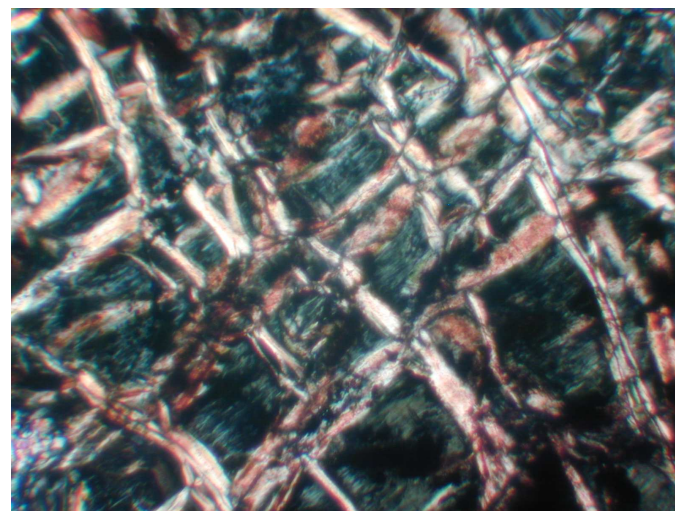
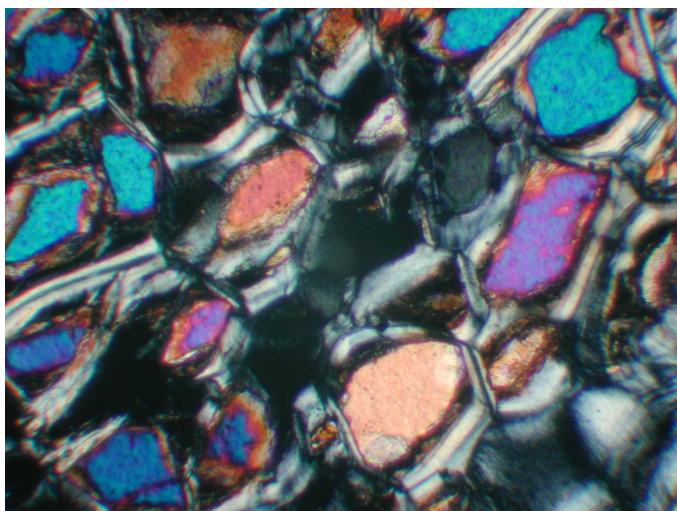
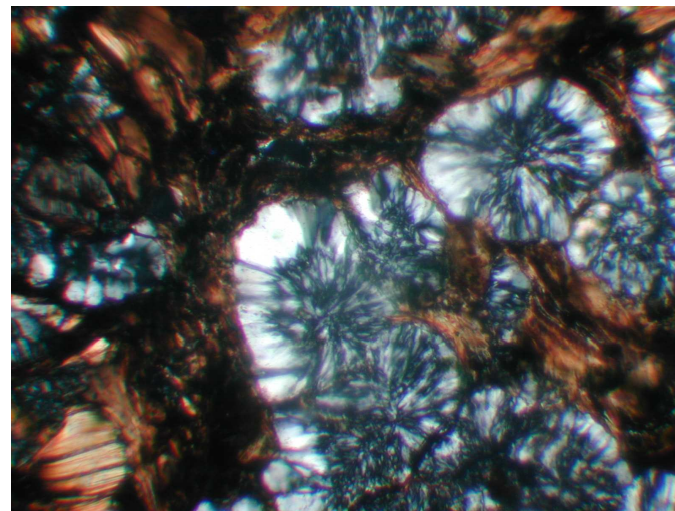
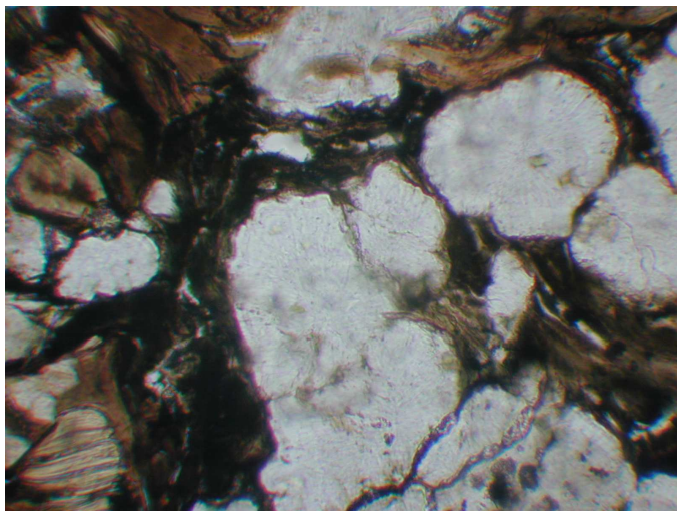
Sférolitická,
porfyrická s holokrystalickou a hemikrystalickou z.h.



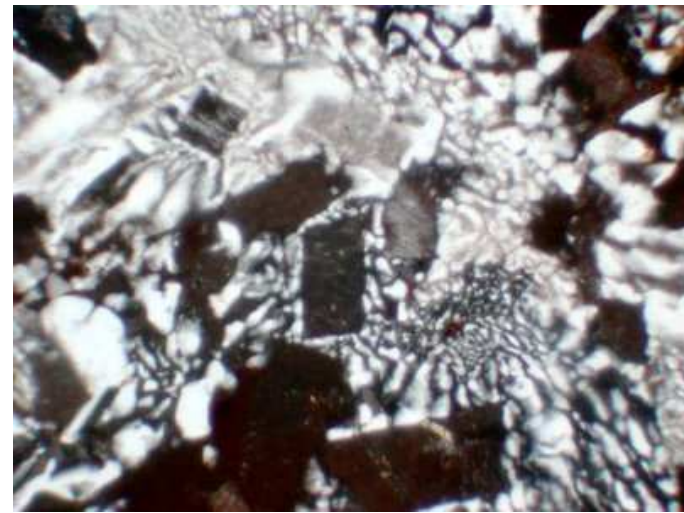
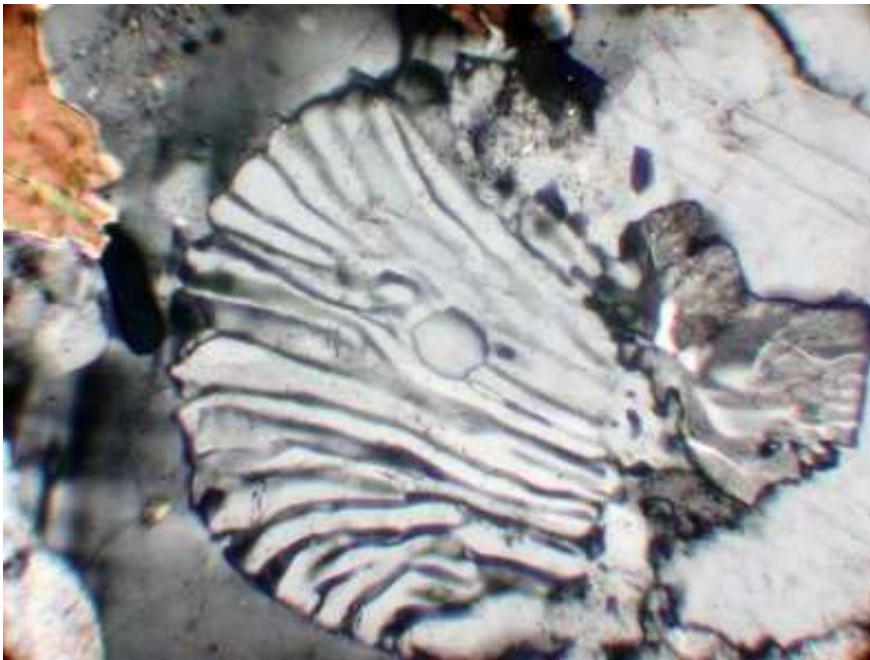
Mikrostruktury kelyfytické – kolem granátu na styku plagioklasu s olivínem



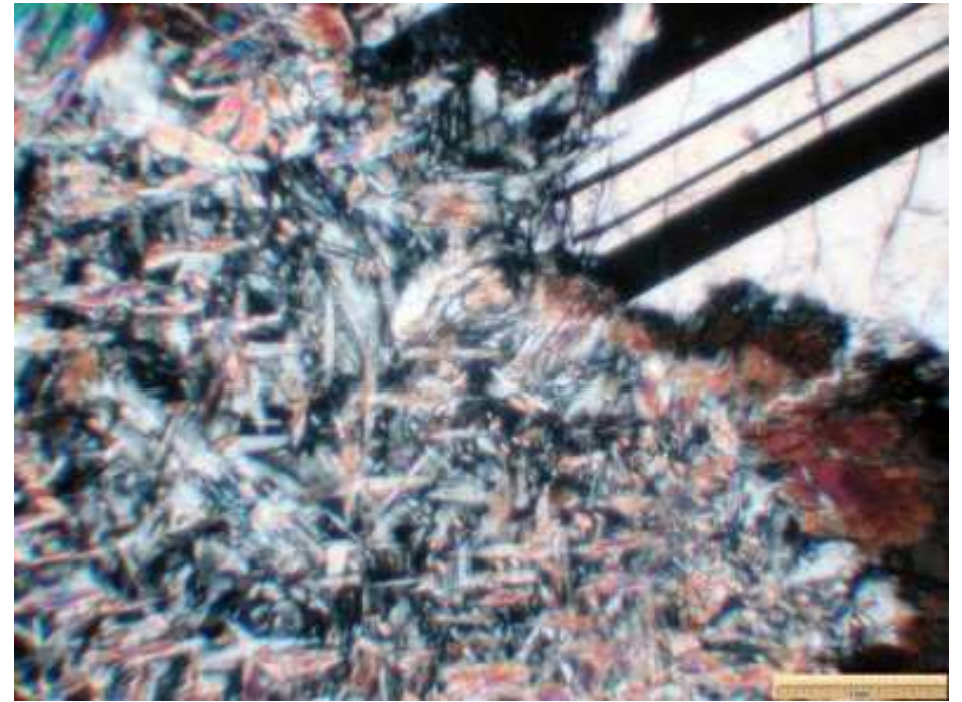
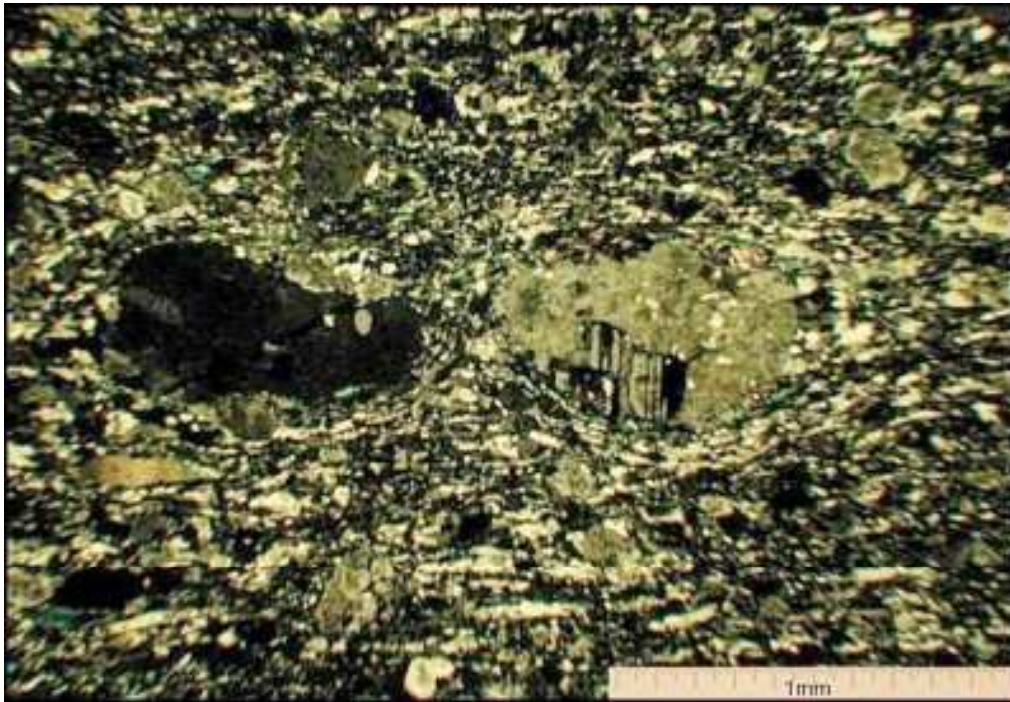
Sférolitická mikrostruktura, smyčková, mřížovitá



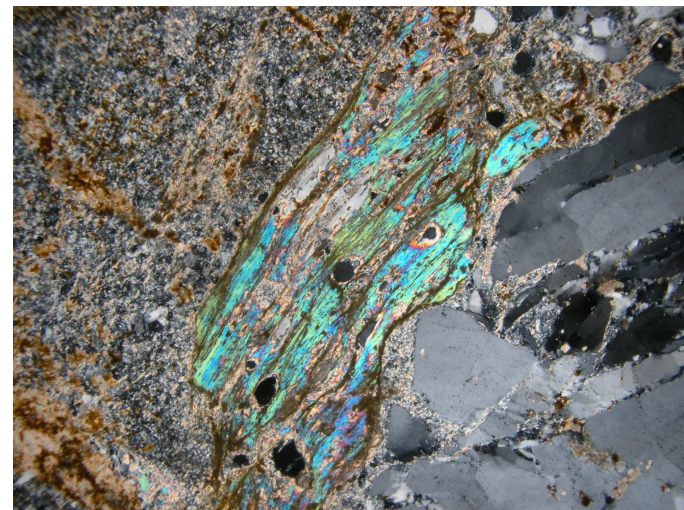
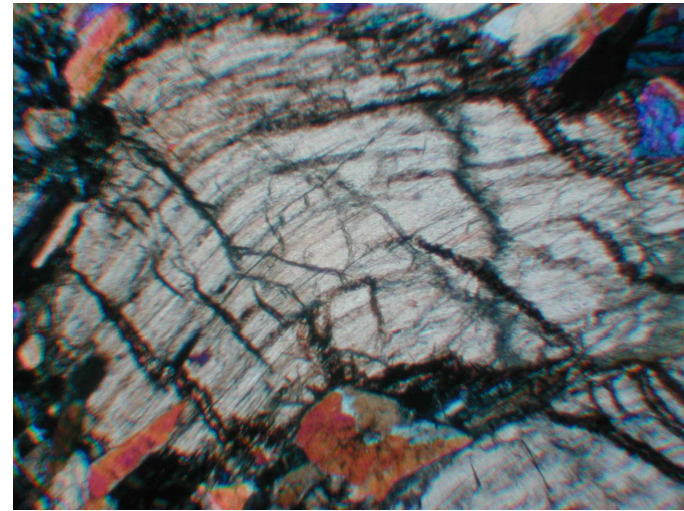
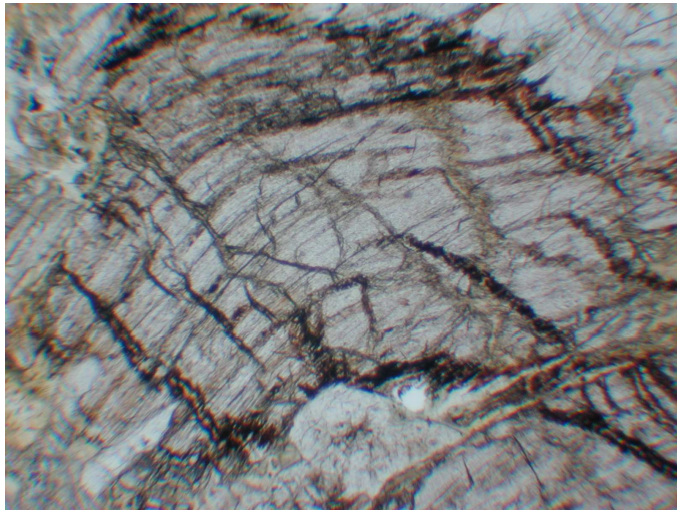
Symplektity



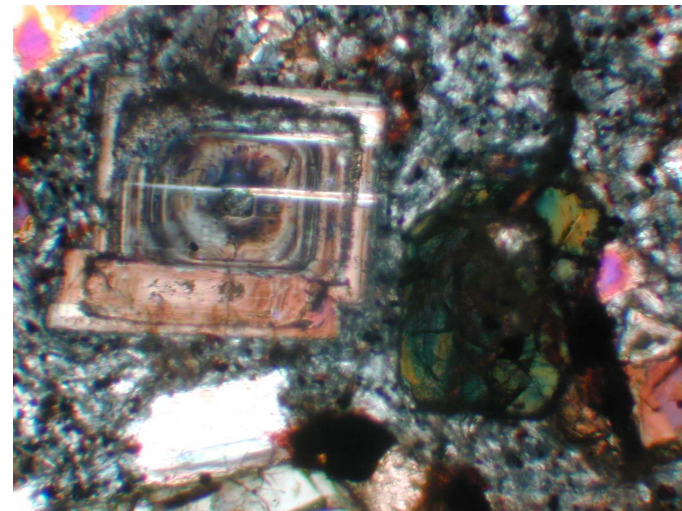
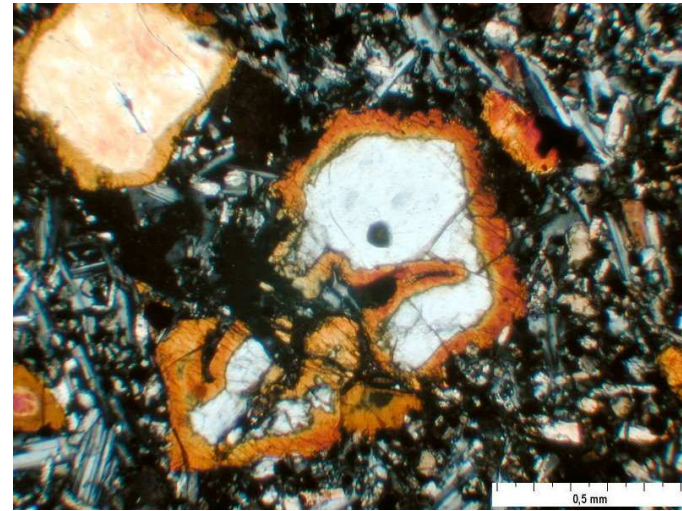
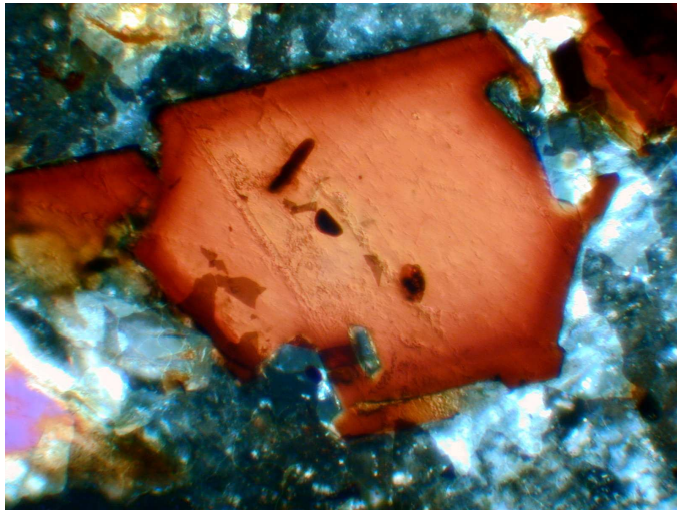
Kataklastická (mylonit) – reliktní (uralitizované gabro)



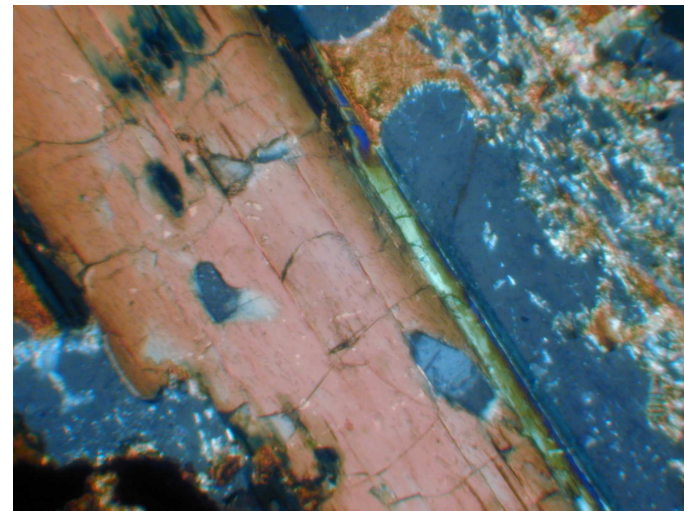
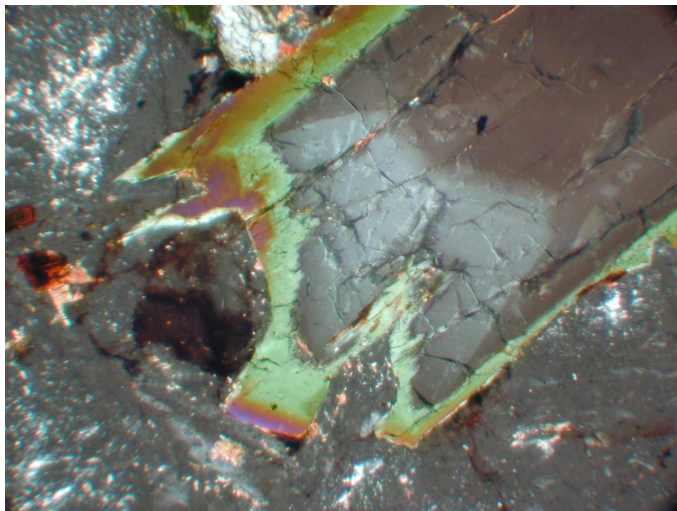
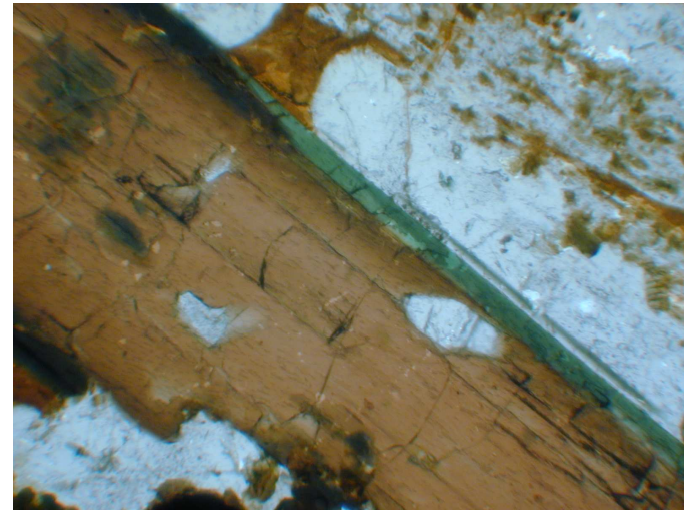
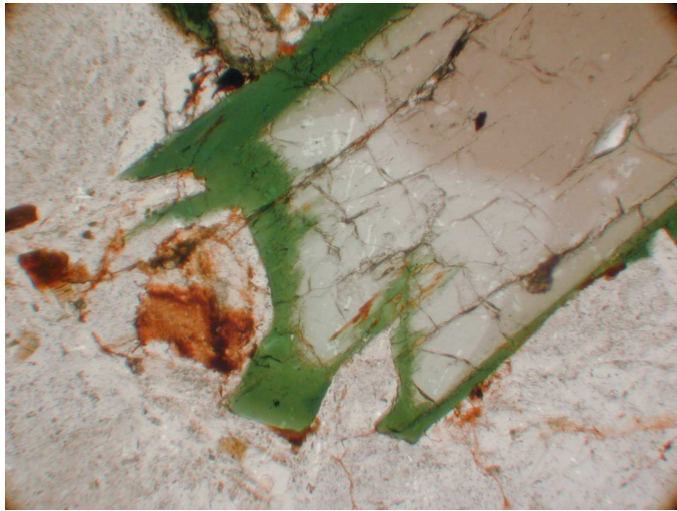
Plastické deformace pyroxenu, přeměna živců, tlakové deformace slíd



Magmatická koroze, sektorová zonálnost, osilační zonálnost



Přeměny pyroxenu a amfibolu



serpentinizace

