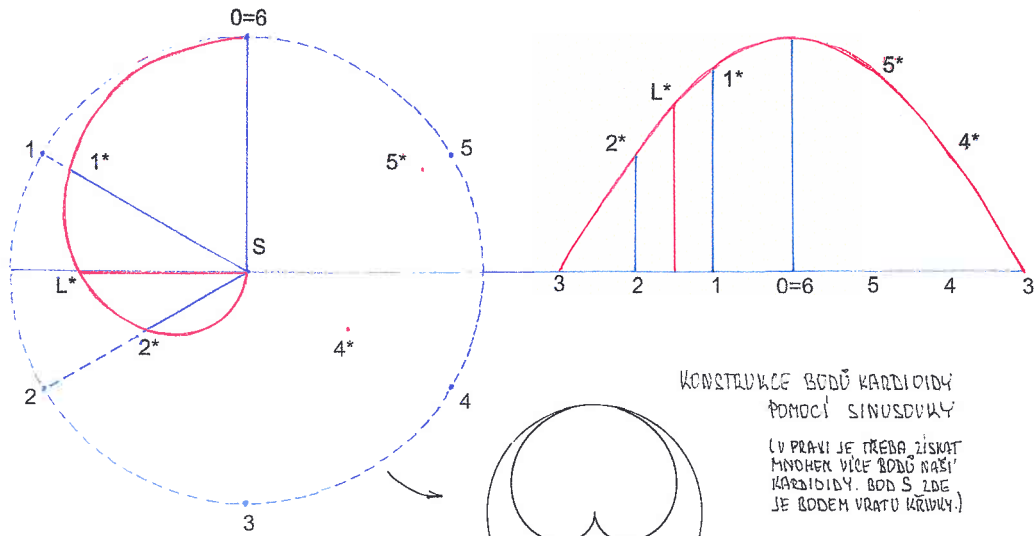


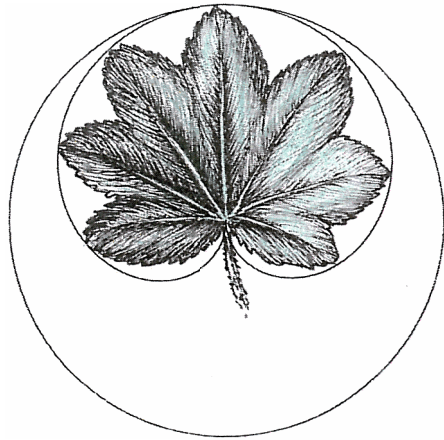
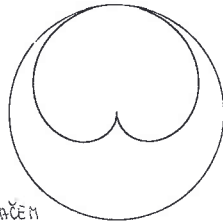
KONSTRUKCE KARDIOIDY



KONSTRUKCE BODŮ KARDIOIDY
POMOCÍ SINUSOVKY

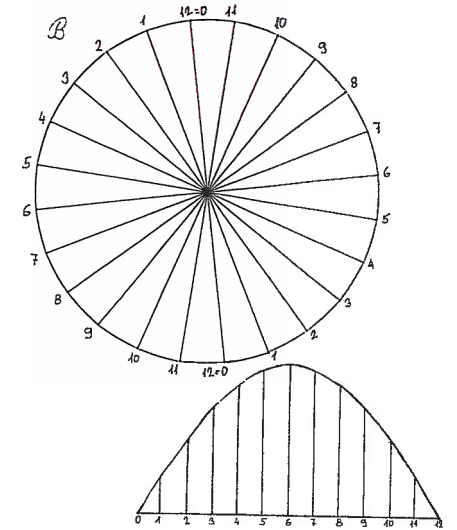
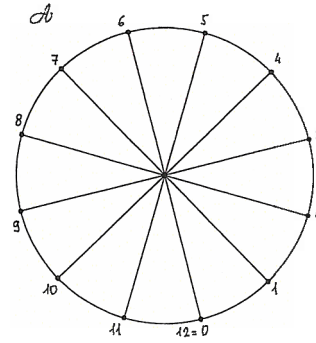
(V PRÁVI JE TŘEBA ZÍSKAT
MNOHEM VÍCE BODŮ NAŠÍ
KARDIOIDY. BOD S ZDE
JE BODEM VRÁTU KŘIVKY.)

KARDIOIDA KRESLENA POČÍTAČEM



PRACOVNÍ LISTY - POLÁRNÍ GRAFY

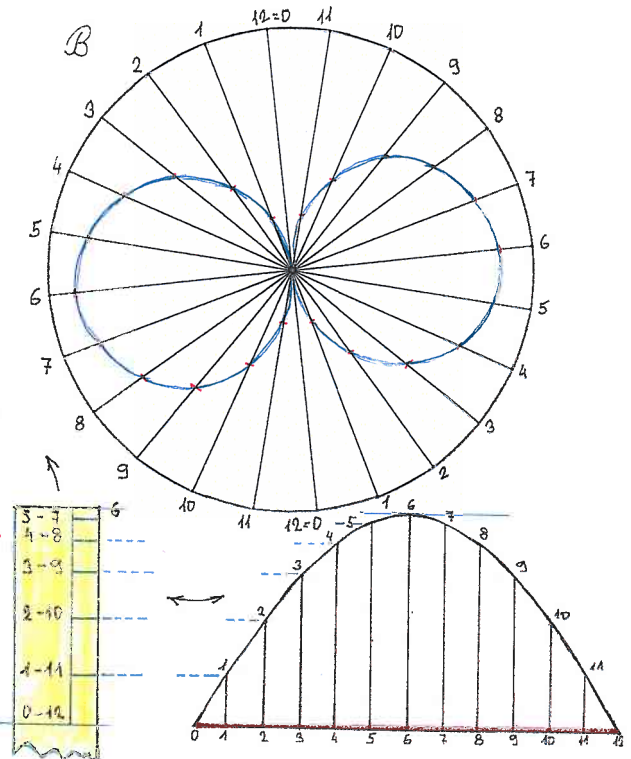
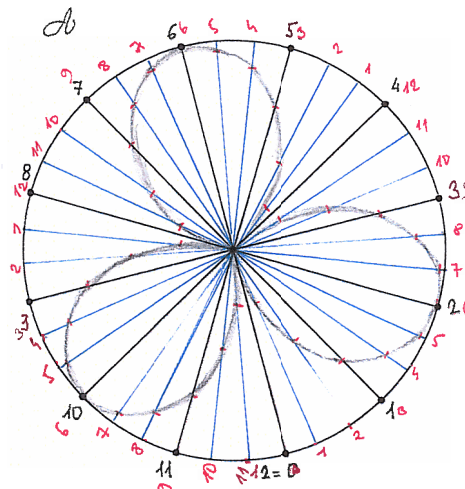
SESTAVTE "POLÁRNÍ GRAF" ČÁSTI SINUSOVKY
V KROHU A



SESTAVTE "POLÁRNÍ GRAF" ČÁSTI SINUSOVKY
V KROHU A.

V KROHU B SESTAVTE "POLÁRNÍ GRAF"
POMOCÍ "DVOJÍHO OBĚHU" ÚDAJŮ TĚŽE
ČÁSTI SINUSOVKY.

(K PŘENOSU ÚSEČEK SI PŘIPRAVTE VOLNÝ
PROUDĚK PAPIRU - VIZ ÚLOHY OBDELNÍČEK)



3-7	6
4-8	
3-9	
2-10	
1-11	
0-12	