

CVIČENÍ I.

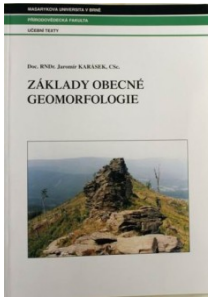
Kdo je kdo, co je co v geomorfologii?

Svět, ČR a Brno.

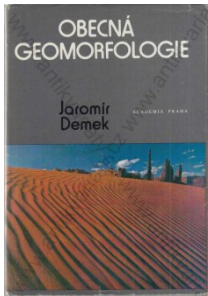
Jak se stát geomorfologem?

- Číst
- Diskutovat
- Vyřešit nějaký geomorfologický projekt

CO TEDY PRO ZAČÁTEK PŘEČÍST?



Jaromír Karásek
2001
ZÁKLADY OBEČNÉ GEOMORFOLOGIE



Jaromír Demek
1987
OBEČNÁ GEOMORFOLOGIE

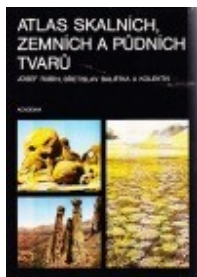
František Vitásek
1958
FYSICKÝ ZEMĚPIS, díl II, Pevnina

Radim Kettner
1948
VŠEOBEČNÁ GEOLOGIE, část III, Vnější
síly geologické, povrch zemský

české učebnice
obecné geomorfologie



Další české učebnice



Josef Rubín, Břetislav Balatka, Vojen Ložek & Jan Víték

1986

ATLAS SKALNÍCH, ZEMNÍCH A PŮDNÍCH TVARŮ



Irena Smolová, Jan Víték

2007

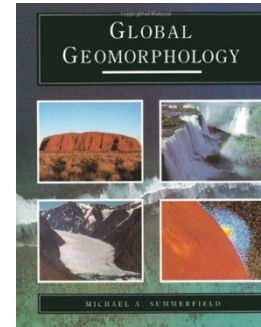
ZÁKLADY GEOMORFOLOGIE: VYBRANÉ TVARY RELIÉFU

Zahraníční učebnice

Michael A Summerfield

1991

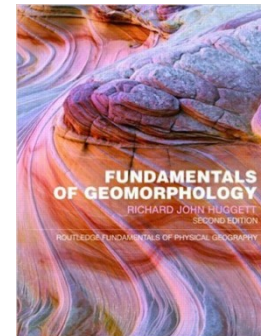
GLOBAL GEOMORPHOLOGY



Richard J Hugget

2007

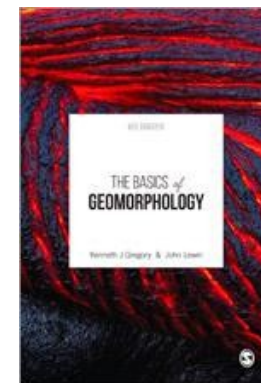
FUNDAMENTALS OF GEOMORPHOLOGY



Kenneth J Gregory & John Lewin

2014

THE BASICS OF GEOMORPHOLOGY: KEY CONCEPTS



Geomorfologické časopisy

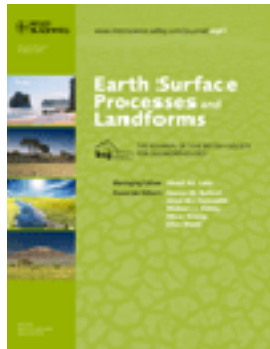


Zeitschrift für Geomorphologie

Schweizerbart Science Publishers

od roku 1957

IF 2014: 0,734



Earth Surface Processes and Landforms

Wiley

od roku 1976

IF 2014: 2,845



Geomorphology

Elsevier

od roku 1987

IF 2014: 2,785


KDE NAJDU DALŠÍ GEOMORFOLOGY?

Česká asociace geomorfologů

<http://www.geomorfologie.eu/>



Domů Asociace Konference ČAG Soutěž Publikujeme Pro veřejnost Recenze EN



<http://www.aleosoft.com>

Menu Domů

Domů
Asociace
Newsletter ČAG
Konference ČAG
Časopisy
Zajímavé odkazy
Návštěvní kniha

Novinky

- SEMINÁŘ PŘÍRODNÍ HROZBY AV ČR
25.11.2015
Dne 3. 12. 2015 se uskutečnil seminář k problematice přírodních hrozeb, na němž vystoupil přední evropský odborník. Pozvánka zde.
- ČAG KONFERENCE 2016
25.11.2015
ČAG Conference 2016 (May 11-13) - DOWNLOAD. Konference ČAG v roce 2016 (11.-13. května) - 2. cirkulář ke stažení zde. Informace budou postupně rozšiřovány v sekci "Konference".
- CZECH-POLISH

ČESKÁ ASOCIACE GEOMORFOLOGŮ (ČAG)
je profesním zájmovým sdružením geomorfologů České republiky. Je národním členem **International Association of Geomorphologists (IAG/AIG)**, která je nevládní vědeckou společností sdružující geomorfology z celého světa. ČAG prostřednictvím svého zapojení v IAG a aktivit svých členů udržuje mezinárodní komunikaci a spolupráci v oblasti geomorfologického výzkumu a vzdělávání.

Konference ČAG 2016: v novinách a v sekci Konference byl zveřejněn **druhý cirkulář** konference ČAG, která proběhne 11.-13. května 2016 v Moravskoslezských Beskydách. Aktuální informace budou zveřejňovány na stránkách: <http://konference.osu.cz/geomorfologie>

Seminář přírodní hrozby: dne 3. 12. 2015 proběhl seminář k problematice přírodních hrozeb, pořádaný kolegy z ÚSMH AV ČR, v.v.i. Na semináři, následovaném panelovou diskusí, vystoupili přední evropské odborníci: Thomas Glade, Fausto Guzzetti, Paola Reichenbach a Jan Blahůt a Jan Klimeš. Pozvánka zde.

Nový zpravodaj ČAG: Po několikaleté odmlce byl obnoven zpravodaj České asociace geomorfologů pod názvem Newsletter ČAG, v němž se můžete dočíst o nových výsledcích výzkumů českých geomorfologů, událostech, jimiž geomorfologická komunita žila v posledním půlroce, a nechybí ani rozhovor - tentokrát o datování sesuvů s Tomášem Pánkem z Ostravské univerzity. Celý zpravodaj stáhnete na odkazu <http://www.geomorfologie.eu/newsletter-cag>.

Úspěch českých geomorfologů: Vědecké týmy Ústavu struktury a mechaniky hornin AV ČR a Přírodovědecké fakulty Univerzity Karlovy (tým doc. Víta Vilímka z katedry fyzické geografie a geoekologie) obdržely nedávno v Pekingu titul Celosvětové centrum excelence pro výzkum rizik ze sesuvů.

KDE PRACUJÍ NAŠI GEOMORFOLOGOVÉ?

SOUTĚŽ PRO STUDENTY

Cena Františka Vitáska
bakalářky

Cena J. Moschelesové
diplomky

Cena Jiřího V. Daneše
disertačky

Naši vítězové z minulých kol:

- Ján Babej (diplomka)
- Lukáš Krejčí (disertačka)



Stav geomorfologických výzkumů v roce ...

každoroční mezinárodní konference ČAGu

Vždy vydání sborníku abstraktů s novinkami z české geomorfologie; přednášky; exkurze

Loni: Plzeň (organizátor Západočeská univerzita)

Letos: **Frýdlant n. Ostravicí** (organizátor Ostravská univerzita)

<http://konference.osu.cz/geomorfologie>

Department of Physical Geography and Geocology,
Faculty of Science, University of Ostrava
and
Czech Association of Geomorphologists
Invite you to the 16th international conference

State of geomorphological
research in 2016

2nd Announcement

May 11 – 13, 2016, Frýdlant nad Ostravicí, Czech Republic



The forthcoming 16th annual ČAG conference will be held in the beautiful area of **Moravskoslezské Beskydy Mountains**, culmination part of Outer Western Carpathians in the Czech Republic.

We welcome contributions from **geomorphologists and related disciplines** dealing with landscape development and its forming processes. We hope the conference will be pleasant and inspiring for you, also thanks to **conference-evening and post-conference field trip** to the marvellous landscape in the heart of Czech Carpathians.

Organizing committee
Doc. RNDr. Tomáš Pánek, Ph.D.
Doc. RNDr. Jan Hradecký, Ph.D.
RNDr. Jan Lenart, Ph.D.
RNDr. Veronika Kapustová, Ph.D.
RNDr. Tomáš Galia, Ph.D.
RNDr. Václav Škarpich, Ph.D.
Doc. RNDr. Karel Šilhán, Ph.D.
Mgr. Radek Tichavský
Mgr. Michal Břežný
Mgr. Michal Havaš

Important dates and deadlines

March 31, 2016 – Final deadline for registration, conference fee payments and abstract submission

April 15, 2016 – 3rd Announcement with final conference program

May 11 – 13, 2016 – Conference

Contact e-mail: geomorfologie@osu.cz

Website: <http://konference.osu.cz/geomorfologie/>

Language: Conference language is **English**.

Preliminary program

Wednesday May 11, 2016
9:00 – 13:00 Participant registration
13:00 Conference opening, keynote lectures, award ceremony for **best student theses contest**
17:00 Evening excursion – The Kněhýšská cave

Thursday May 12, 2016
8:30 – 18:00 Talks, poster session
18:30 Meeting of the Czech Association of Geomorphologists
20:00 Festive dinner

Friday May 13, 2016
8:00 – 17:00 Post-conference excursion: Landforms and recent geomorphic processes of the Moravskoslezské Beskydy Mountains

Conference themes and **final program** will be specified in the 3rd Announcement according to registered presentations.

ČAG G DEPARTMENT OF PHYSICAL GEOGRAPHY AND GEOECOLOGY

Kdo nás zastřešuje?

International Association of Geomorphologists

<http://www.geomorph.org/>



Pracovní skupiny (working groups):

Geomorphosites

Dendrogemorfologie

Danxia

Sedimentární
budgeting

Geomorfologické
hazardy

Planetární
geomorfologie

Dendrogemorfologie

Geoarcheologie

Skalnatá pobřeží

Podmořská
geomorfologie

Tropické řeky

Tektonická
geomorfologie

Celosvětová konference :

Nadcházející: **9. International Conference on Geomorphology (*Geomorphology and Society*), New Delhi, 2017**

Předchozí: **Paříž, 2013 (*Geomorphology and Sustainability*)**

Další geomorfologické asociace v Evropě

ASOCIÁCIA SLOVENSKÝCH GEOMORFOLÓGOV

<http://www.asg.sav.sk/index.htm>

časopis: GEOMORPHOLOGIA SLOVACA

ASSOCIATION OF BRITISH GEOMORPHOLOGISTS (dříve The British Geomorphological Research Group)

<http://www.geomorphology.org.uk/>

STOWARZYSZENIE GEOMORFOLOGÓW POLSKICH

<http://www.sgp.org.pl/>

časopis: LANDFORM ANALYSIS

KDE SE U NÁS DĚLÁ GEOMORFOLOGIE?

OSTRAVA

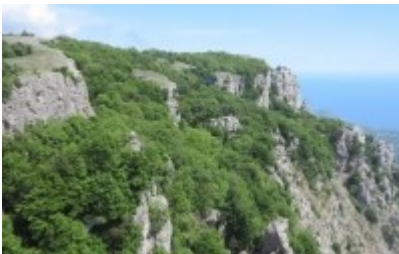
Katedra fyzické geografie a geoekologie PŘF, OU

sesuvy ve všech podobách

dendrogeomorfologie

fluviální geomorfologie vysokogradientových toků

Beskydy Krym Tatry



Pánek
Hradecký
Šilhán
a další

Sign In to gain access to subscriptions and/or My Tools.

SAGE journals Search all journals Advanced Search

PROGRESS IN
PHYSICAL GEOGRAPHY

Home OnlineFirst All Issues Subscribe RSS Email Alerts

« Return to Search Results | Edit My Last Search

Impact Factor: 2.612 | Ranking: Geography, Physical 17 out of 46 | Geosciences, Multidisciplin

Recent progress in landslide dating
A global overview

Tomáš Pánek

University of Ostrava, Czech Republic

Tomáš Pánek, Department of Physical Geography and Geoecology, Faculty of Science, University of Ostrava, Chittussiho 10, 710 00 Ostrava, Czech Republic. Email: tomas.panek@osu.cz

Abstract

Recent progress of dating techniques has greatly improved the age determination of various types of landslides. Since the turn of the 21st century, the number of dated landslides throughout the world has increased several fold and the introduction of modern dating methods (e.g. cosmic ray exposure dating) has enabled the dating of

PRAHA

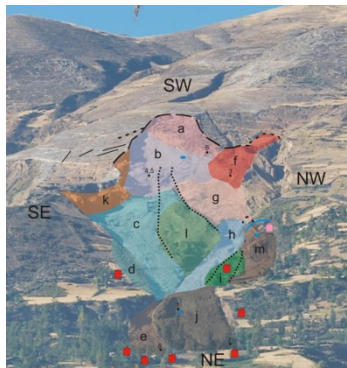
Katedra fyzické geografie a geoekologie PŘF, UK

Geomorfologické hazardy (sesuvy)

Kvartérní změny reliéfu +
glaciální a periglaciální geomorfologie

Morfostrukturní analýza

Peru Krkonoše Tatry



Kalvoda
Vilímek
Engel
Křížek
Hartvich

Ústav struktury a mechaniky
hornin AV ČR

Oddělení neotektoniky a
termochronologie

Petra Štěpančíková
Petr Tábořík

ÚSTÍ NAD LABEM

Katedra geografie, PŘF UJEP

Pavel Raška: sutě, sesuvy, říční ostrovy, ... všechno
Severní Čechy

PLZEŇ

Pavel Mentlík: glaciální geomorfologie, kvartérní
vývoj reliéfu, ... všechno
Šumava Tatry

POZOR: Pavel Mentlík má ve středu
geomorfologickou přednášku u nás na ústavu



Co u nás v Brně?

GÚ PŘF MU

Máčka



fluviální geomorfologie

Šulc-Michalková



geomorfologie

Nývlt



glaciální geologie a
geomorfologie

Ústav geoniky AV ČR (dříve Geografický ústav AV ČR)

brněnská geomorfologická škola (vymírající)

Kirchner



sesuvy

geomorphosites

všechno

Roštínský



říční terasy

morfostrukturní analýza

GEOMORFOLOGICKÝ PROJEKT?

bakalářská, posléze diplomová práce ...

Moji studenti:

1. NP Podyjí – komparace vybraných lokalit pomocí tvrdoměrných měření Schmidtovým kladívkem
2. Spojená Bečva – podélná variabilita zrnitosti sedimentů štěrkových lavic
3. Dolní Jihlava a Svratka – morfodynamika posledních zachovalých meandrů na regulovaných řekách
4. Jižní Morava – vodní náhony jako součást říční krajiny
5. NP Podyjí – transport vyvrácených stromů řekou Dyjí
6. Jižní Morava – geodiverzita a geomorphosites
7. Bečva, Opava, Belá – rostliny, fluviální tvary a jejich interakce
8. NP Podyjí – transport vyvrácených stromů řekou Dyjí

NAVAZUJÍCÍ PŘEDMĚTY

- Fluviální geomorfologie (Máčka)
- Tektonická geomorfologie (Štěpančíková)
- Antropogenní geomorfologie (Kirchner)
- Sesuvné nebezpečí a rizika sesouvání (Bíl)
- Ledovce planety Země a metody jejich výzkumu (Nývlt)
- Metody fyzické geografie II (Máčka + Nývlt)