

# Cvičení II.

## Geologické mapy

# Kdo mapy vytváří?

Česká geologická služba (ČGS) (dříve Český geologický ústav, ještě dříve Ústřední ústav geologický)

<http://www.geology.cz/extranet>

## Mapové aplikace

<http://www.geology.cz/extranet/mapy/mapy-online/mapove-aplikace>

# Jaká existují mapová měřítka?

- 1:25 000 (není pokryté celé území státu)
- 1:50 000 (kompletní pokrytí; průběžně revidovaná vydání)
- 1:200 000 (starší – stav tematického obsahu ze 60. let, dodnes používané)
- 1:500 000 (aktualizovaná vydána v r. 2007)
- 1:1 000 000 (vydána v r. 1964, dodnes používaná přehledová mapa)

# Jaké je základní třídění geologických map?

- ODKRYTÁ (neznázorňuje nejmladší pokryv hornin kvartérního stáří, tzn. do cca 2,6 mil. BP)
- PŘIKRYTÁ (včetně kvartérního pokryvu)
  - většina kvartérních pokryvných útvarů se v mapách kreslí od min. mocnosti 2 m
- Do měřítka 1:50 000 mapy přikryté, mapy menších měřítek odkryté
  
- JAKÉ DRUHY KVARTÉRNÍCH HORNIN ZNÁTE?

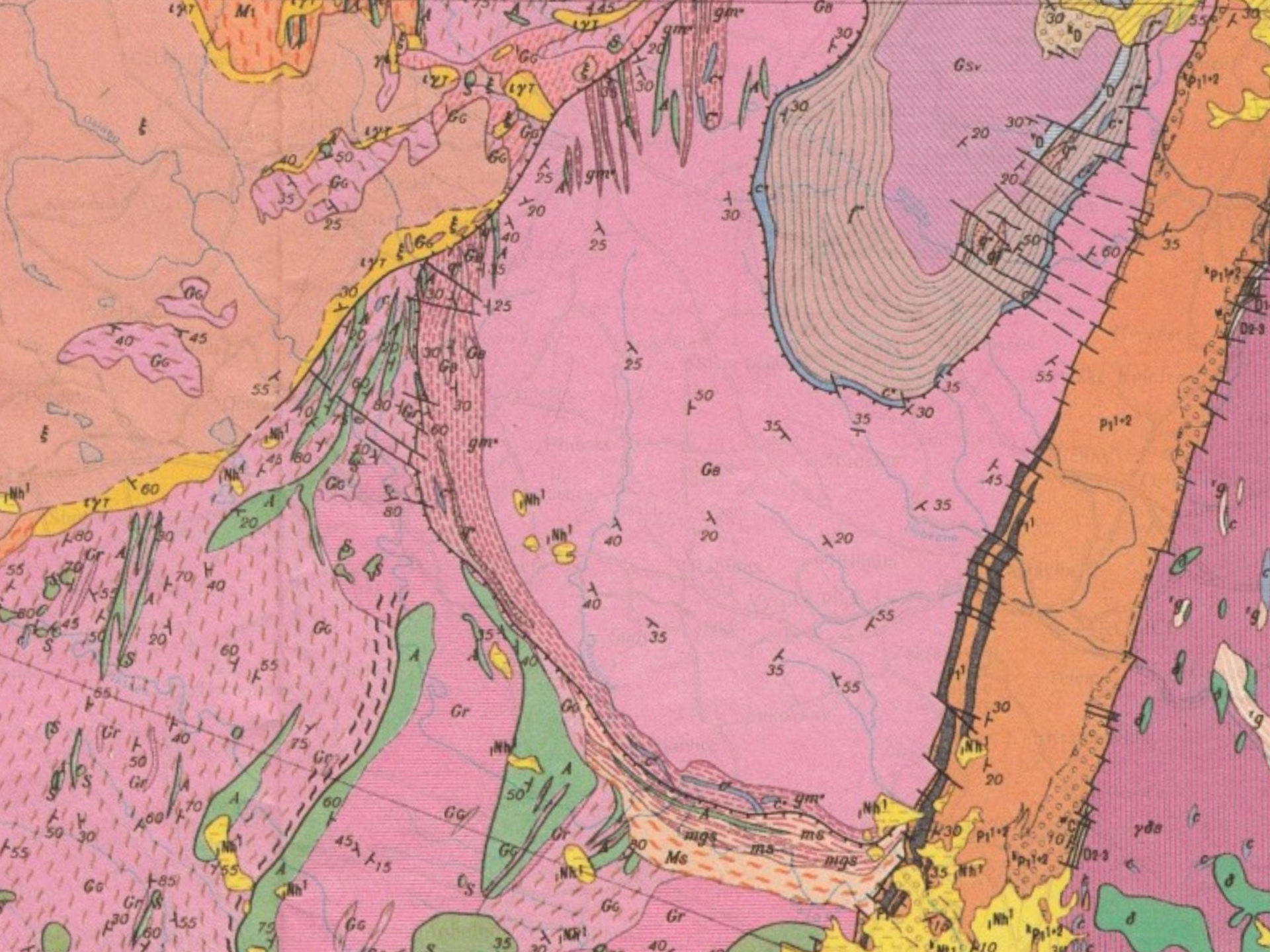


# Doprovodná textová informace

Ke každému listu mapy až po měřítko 1:200 000 existují textové vysvětlivky

# Jaké informace lze v geologických mapách najít?

- Horninové typy (litotypy)
- Strukturní značky
  - směr a sklon ploch dělitelnosti (vrstvy, foliace /břidličnatost/)
  - zlomy
  - mylonitizované zóny





Údolí Oslavy (úsek Čučice – Oslavany), vliv geologické struktury (foliace metamorfitů) na tvar údolí



Babí lom, skalní hradba, vztyčené křemenné slepence





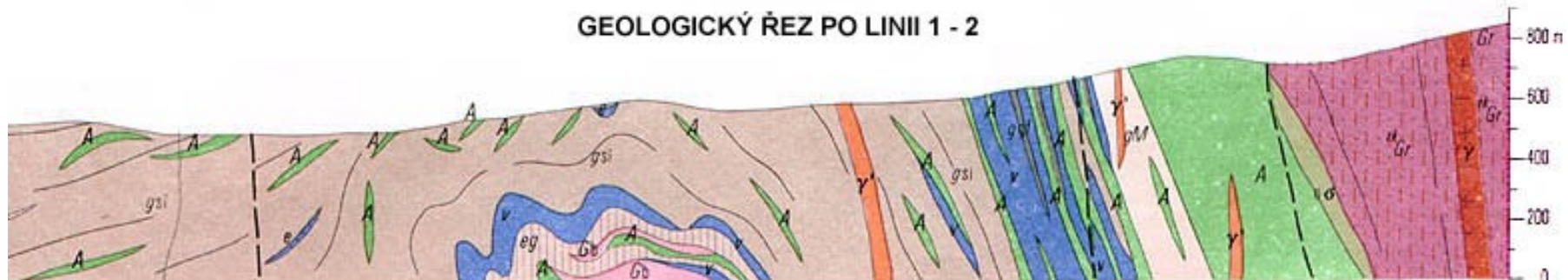
0 900 1200 1500 m

# Jaké informace lze v geologických mapách najít?

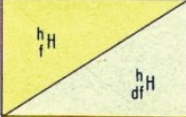
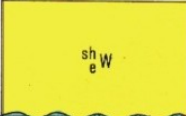

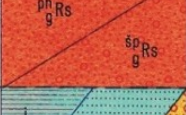
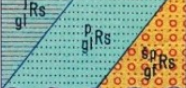



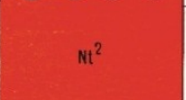
Další značky podle toho, jaké jevy se v území vyskytují (např. jeskyně, sesuvy, aluviální kužely, prameny, lomy, hlinišťe, ...)

# Geologické řezy

GEOLOGICKÝ ŘEZ PO LINII 1 - 2



# Stratigrafické kolonky

Sys- tém	Oddíl	Stupeň	Genetické a litologické označení	Charakteristika sedimentu	
KVARTÉR	HOLOCÉN			fluviální hlíny deluviofluviální (splachové) hlíny a hlinité písky	
		WORM (VISELSKÉ ZALEDNĚNÍ)	W		sprašové hlíny
	PLEISTOCÉN	STARŠÍ RISS (SALSKE ZALEDNĚNÍ s.s.)	úst. stad.		glacilakustrinní jíly, příp. varvy glacilakustrinní písky glacifluviální štěrkopísky ústupového stádia salského zalednění
			Rs		píščité souvkové hlíny (hlinité písky) salského zalednění morénové štěrkopísky salského zalednění
		post. stad.		glacilakustrinní jíly až varvy glacilakustrinní písky glacifluviální štěrkopísky postupového stádia salského zalednění	
		MINDEL - RISSKÝ INTERGL.			fluviální štěrkopísky zábřežského terasového stupně řeky Opavy
MINDEL (HALŠTROVSKÉ ZALEDNĚNÍ)	M		šedá písčité souvková hlína halštrovského zalednění		
	post. stad.		glacilakustrinní jíly až varvy glacilakustrinní písky glacifluviální štěrkopísky postupového stádia halštrovského zalednění		
TERCIÉR	NEOGEN	MIOCÉN		svrchnotortonské vápnité jíly	