

Vývoj vybraných SE ukazatelů

Cvičení č. 6

Co Vám vzkazuje z oprav vašich cvičení největší odborník na problematiku regionální geografie mezi doktorandy tohoto ústavu Mgr. Oran Gutan, který vám je opravoval?



Bohužel jsem tento víkend na opravu vašich cvičení neměl vůbec čas...

O co půjde?

- Pro daný okres zpracujte referát o vybraných ukazatelích. K potřebným datům je možné se dostat přes tuto stránku (archiv):
- http://www.czso.cz/csu/redakce.nsf/i/archiv_publicaci
- Hodnoty ukazatelů zpracujte za období **minimálně 5 let** (všechny roky tohoto období).
 - *Je pět let vždy nejlepší volbou?*

Forma zpracování (týká se všech ukazatelů)

- tabulky – údaje pro jednotlivé roky
- grafy – vývoj hodnot ukazatelů (u pohybu obyvatelstva **musí být** narození a zemřelí v jednom grafu, přistěhovalí a vystěhovalí v jednom grafu)
- text – komentář vývoje hodnot ukazatelů v okresu. Zamyslete se nad **důvody** vývoje, resp. současného stavu těchto hodnot (např. proč převažuje emigrace nad imigrací) a nad možnými **souvislostmi** mezi hodnotami použitých ukazatelů (např. **jak spolu souvisí pohyb obyvatelstva, jeho věková struktura, míra nezaměstnanosti a bytová výstavba**). Pro explanaci případně dohledejte a doplňte data za další libovolné ukazatele.
 - *Co v posledních letech ovládalo/ovládá světovou ekonomiku?*
 - *Pro aktivní a nadšené jedince lze **jen doporučit (výrazně)** komparaci s vyššími územními jednotkami a sousedními okresy!!*

Ukazatele

- počet obyvatel okresu - střední stav + hustota zalidnění (**výpočet**)

$$h = S/P$$

S – počet obyvatel, P – jednotka plochy

- <https://www.czso.cz/documents/10180/20555785/13006215q414.pdf/83fcdbad-efc4-466f-8ead-13c153bfb54d?version=1.0>

Ukazatele

- pohyb obyvatelstva – živě narození, zemřelí, přistěhovalí, vystěhovalí + hrubá míra přirozeného přírůstku a hrubá míra migračního salda (**výpočet na 1000 obyvatel středního stavu**)

$pp = [(N - M) / S] * 1000$ (hrubá míra přiroz. přírůstku)

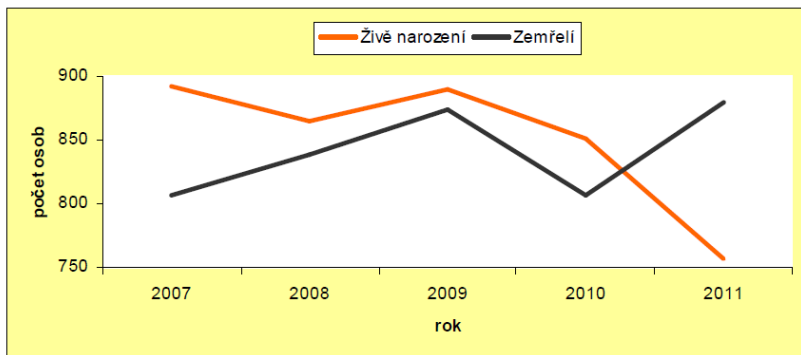
N – počet narozených, M – počet zemřelých, S – střední stav obyv.

$ms = [(I - E) / S] * 1000$ (hrubá míra migračního salda)

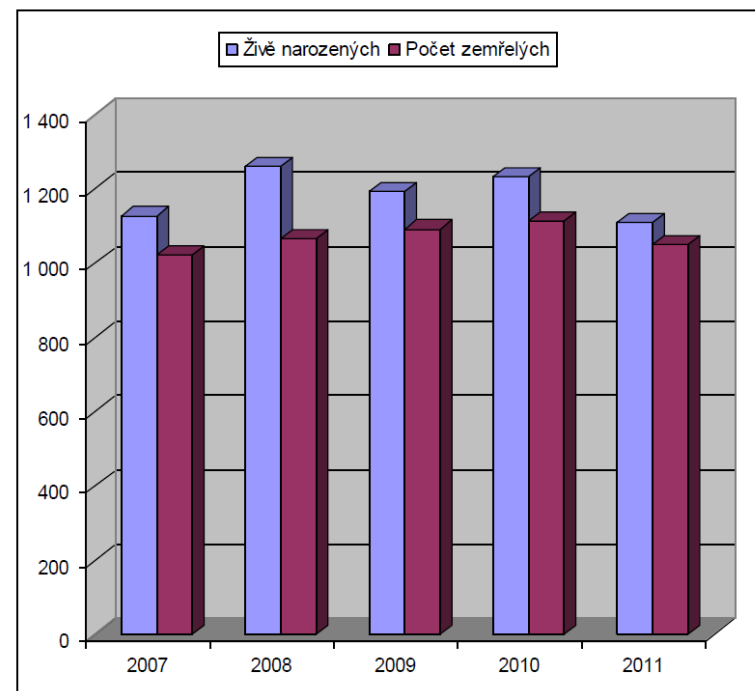
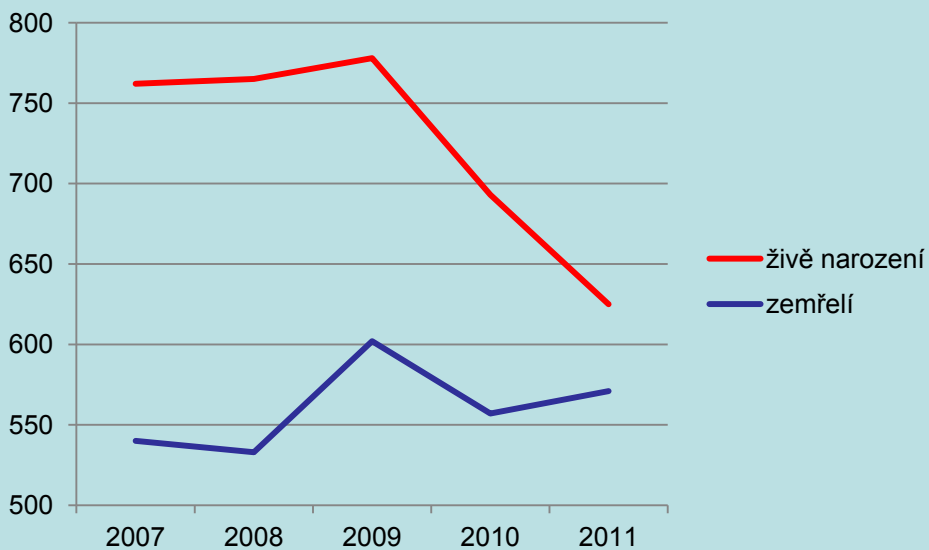
I – počet imigrantů, E – počet emigrantů, S – střední stav obyv.

- <https://www.czso.cz/documents/10180/41053018/13006215q411.pdf/ba58a553-c954-4d48-9486-247ac115954c?version=1.1>

Musí být v jednom grafu!!

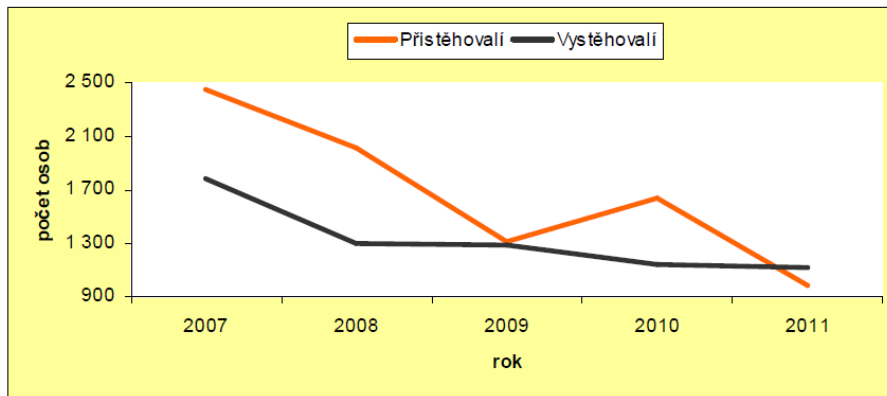


Obr. 2: Graf zemřelých a živě narozených v okrese Jičín
Zdroj: Vlastní tvorba z dat ČSÚ

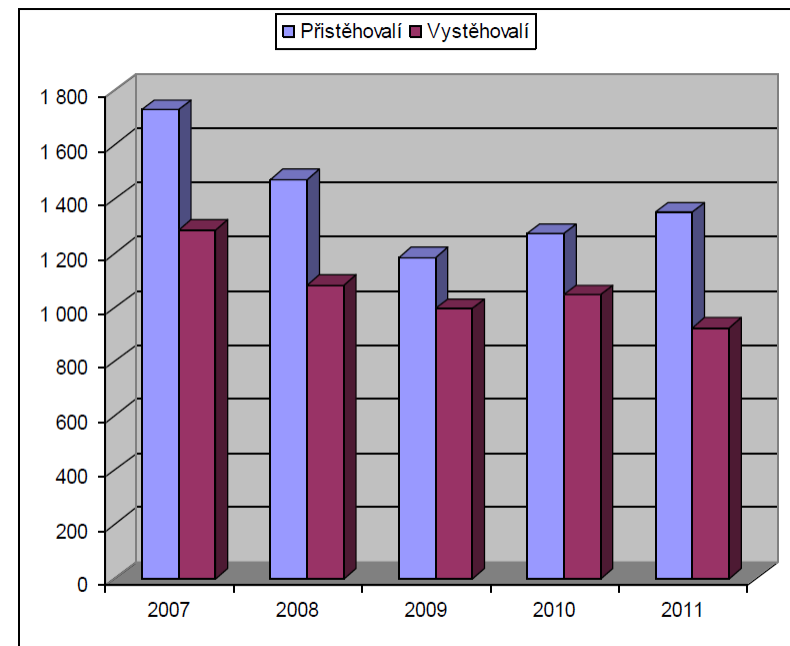


Obr. č. 2: Vývoj živě narozených/zemřelých za období 2007-2011 v okrese Blansko

Musí být v jednom grafu

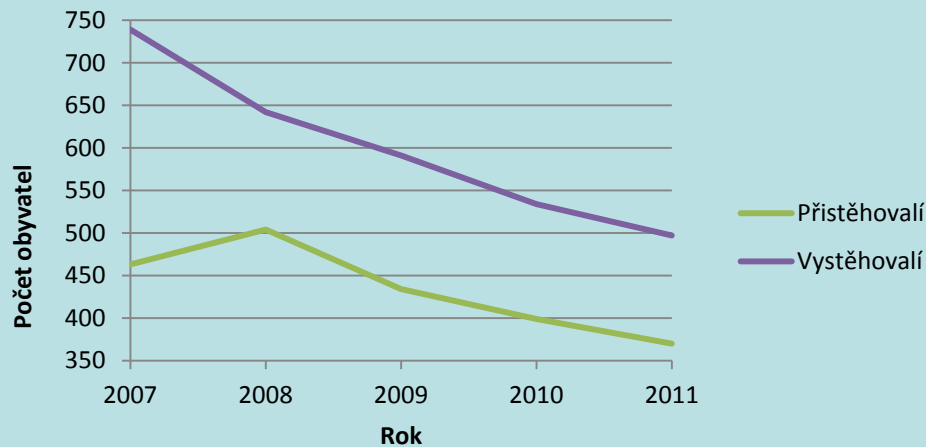


Obr. 3: Graf přistěhovalých a vystěhovalých v okrese Jičín
Zdroj: Vlastní tvorba z dat ČSÚ



Obr. č. 3: Vývoj přistěhovalých/vystěhovalých v okrese Blansko za období 2007-2011

Pohyb obyvatelstva - migrace



Ukazatele

- věková struktura obyvatelstva – **podíl** obyvatel ve věku 0 – 14, 15 – 64, 65+
- [https://www.czso.cz/csu/xb/vekove slozeni obyvatel v okrese brn o mesto](https://www.czso.cz/csu/xb/vekove_slozeni_obyvatel_v_okrese_brn_o_mesto)
- míra nezaměstnanosti (***přesně „podíl nezaměstnaných osob“***)
- [https://www.czso.cz/csu/xb/okres brno mesto](https://www.czso.cz/csu/xb/okres_brno_mesto)

Dvě míry nezaměstnanosti:

- **Míra registrované nezaměstnanosti (MPSV)** = poměr lidí zaregistrovaných na úřadech práce (kteří jsou dosažitelní) ku pracovní síle (zaměstnaní+nezaměstnaní)
- není mezinárodně porovnatelná, neboť odráží národní specifika trhu práce
- každý členský stát má například jiný systém podpory v nezaměstnanosti – odlišně definování nezaměstnaní
- Míra registrované nezaměstnanosti - každý měsíc, i za okresy a obce

- **Obecná míra nezaměstnanosti (ČSÚ)**
- nezaměstnaný = splňuje zároveň tři podmínky (podle definice ILO): počítá s nedosažitelnými
- **1) není zaměstnán; 2) aktivně hledá práci a 3) je připraven k nástupu do práce (nejpozději do 14 dnů).**
- Výběrové šetření pracovních sil (VŠPS)
- *Eurostat nepřebírá obecnou míru nezaměstnanosti, kterou samostatně zveřejňují jednotlivé národní statistické instituce, ale využívá jejich zdrojová data (z výběrových šetření) pro vlastní výpočet = mezinárodní srovnatelnost*
- Proč přebírá zdrojová data ?
- ČSÚ - nezaměstnaní - skupina 15letí a starší - Eurostat omezuje horní věkovou hranici na 74 let
- Eurostat publikuje obecnou míru nezaměstnanosti na regionální úrovni pouze jednou ročně - ke konci následujícího roku
- Český statistický úřad - každé čtvrtletí - data jsou dostupná za celou ČR, regiony soudržnosti a jednotlivé kraje

Nový ukazatel – registrovaná míra nezaměstnanosti – MPSV

- **Původní ukazatel** srovnává počet dosažitelných uchazečů o zaměstnání dle evidence pracovišť ÚP ČR s **pracovní silou (zaměstnané, tak nezaměstnané osoby - nikoli ekonomicky neaktivní)**
- zdroje dat pro tento jmenovatel (pracovní síla) jsou odlišné - dosažitelní uchazeči o zaměstnání jsou bráni z evidence ÚP ČR, zaměstnané osoby jsou vzaty z dat VŠPS.
- **Nový ukazatel**
- **Podíl nezaměstnaných osob na obyvatelstvu ve věku 15 – 64 let**
- číselník (tj. počet evidovaných lidí bez práce) zůstává nezměněn - přizpůsobena věková skupina jmenovateli (15 – 64 let).
- **jmenovatel - pracovní síla nahrazena celkovým počtem obyvatel v tomto věku z bilance obyvatel**
- data z tohoto zdroje – do úrovně obcí.
- nový ukazatel bude vyjadřovat podíl nezaměstnaných ze všech obyvatel v daném věku, zatímco míra nezaměstnanosti poměřuje uchazeče o zaměstnání pouze k ekonomicky aktivním osobám, což je obtížněji interpretovatelné

PŮVODNÍ A NOVÝ UKAZATEL REGISTROVANÉ NEZAMĚŠTNANOSTI

Míra registrované nezaměstnanosti

*dosažitelní uchazeči o zaměstnání
evidovaní na ÚP*

pracovní síla

zaměstnaní + nezaměstnaní

počet zaměstnaných z dat VŠPS + počet zaměstnaných cizinců z evidence MPSV

Původní ukazatel

Podíl nezaměstnaných osob

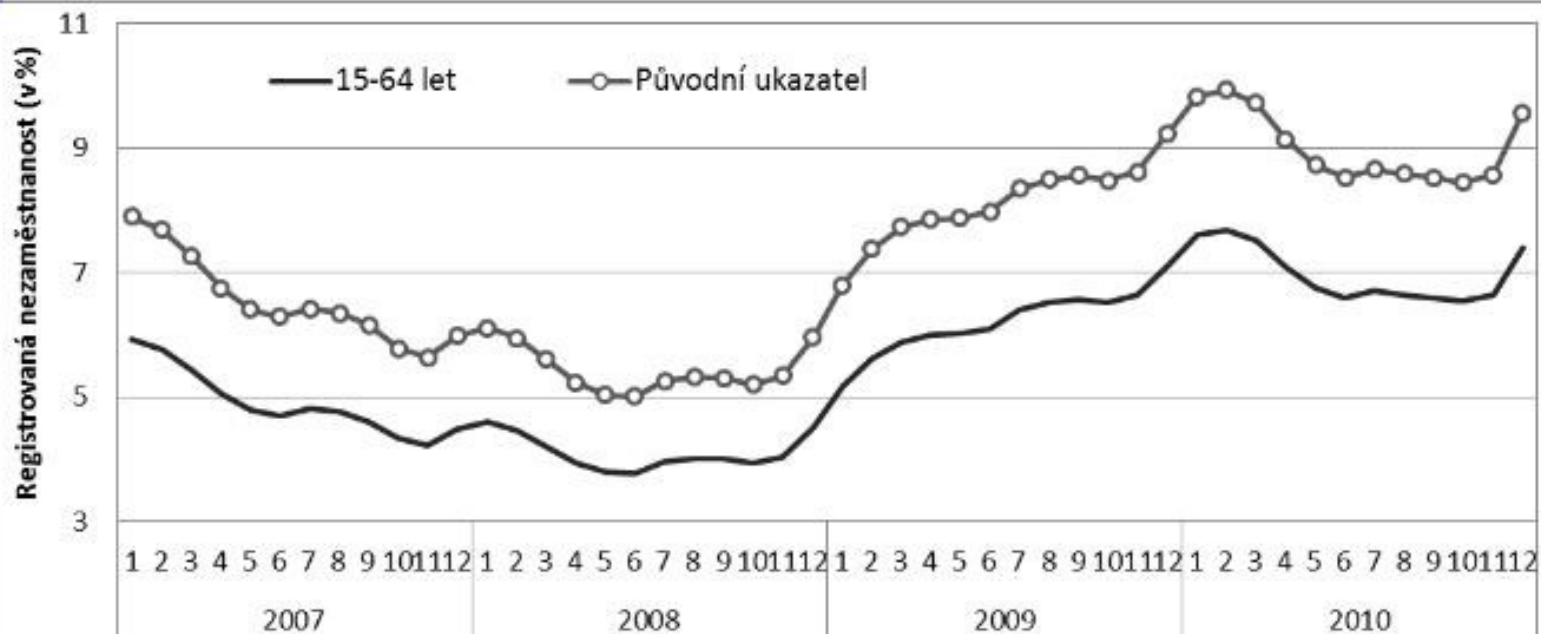
upravená věková skupina

*dosažitelní uchazeči o zaměstnání
evidovaní na ÚP ve věku 15 – 64 let*

počet obyvatel ve věku 15 – 64 let

jmenovatel zahrnuje kromě pracovní síly i počet ekonomicky neaktivních osob

Nový ukazatel



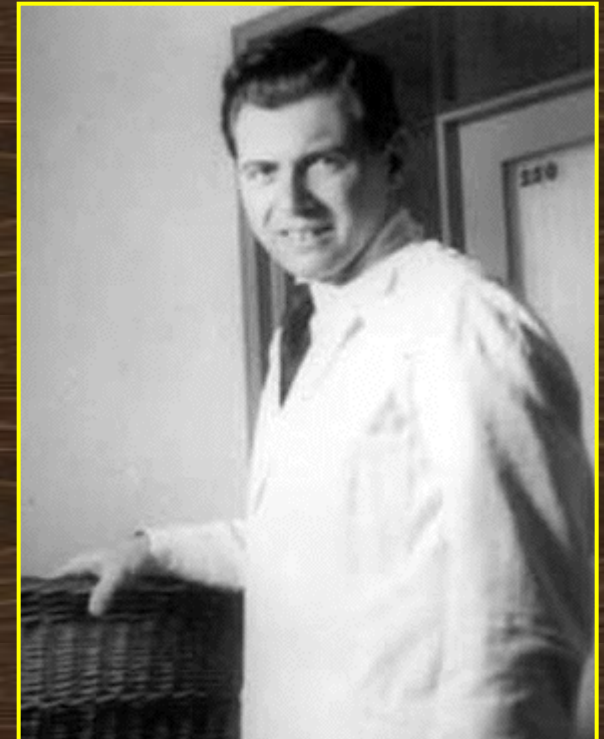
Ukazatele

- počet lékařů na 1000 obyvatel
- <https://www.czso.cz/csu/xp/okresy>
- (Krajská správa ČSÚ v..., okresy, vybrané okresy, časová řada)

ŠKOLA HROU - HÁDANKA PRO ODREAGOVÁNÍ:

Jaký lékař je na obrázku?

Cena pro vítěze: Plusový bod (za 1000 plusových bodů je lentilka)



Ukazatele

- průměrná výše důchodu celkem
- https://www.czso.cz/csu/xb/okres_brno_mesto
- měrné emise základních znečišťujících látek (REZZO 1-3) v t/km² – tuhé, SO₂, NO_x, CO
- https://vdb.czso.cz/vdbvo2/faces/cs/index.jsf?page=vystup-objekt&zo=N&z=T&f=TABULKA&verze=-1&nahled=N&sp=N&filtr=G~F M~F Z~F R~F P~ S~ null null &katalog=30842&pvo=ZPR04&str=v29&evo=v352 ! VUZEMI97-100-101mv_1&c=v3~8 RP2013

Ukazatele

- bytová výstavba - dokončené byty celkem

- https://www.czso.cz/csu/xb/okres_brno_mesto
- (Krajská správa ČSÚ v..., okresy, vybrané okresy, časová řada)

- kriminalita – celkem a loupeže - **na 10tis. obyvatel** (střední stav)

- https://vdb.czso.cz/vdbvo2/faces/cs/index.jsf?page=vystup-objekt&zo=N&z=T&f=TABULKA&verze=-1&nahled=N&sp=N&filtr=G~F M~F Z~F R~F P~ S~ null null &katalog=31008&pvo=KRI06&str=v132&evo=v257 ! VUZEMI97-100-101mv_1&c=v3~8 RP2014

!Termíny!

- Odevzdat do **So 9. 4. 2016 do 20:00!**
- Příští lekci referát vycházející z tohoto cvičení prezentují:
 - Nikdo neprezentuje, procvičíme si to jinak

!!KONEC!!