

Co dnes budeme dělat...

- Informace o seminární práci
- Kde hledat data
- Jak správně citovat
- Dotazy atp.

- Konzultace vybraného území

FG charakteristika– do 29.3.2015

- Stručně zpracujte fyzickogeografickou charakteristiku území (text, mapky, fotografie...)
 - a) charakterizujte **geologické poměry** území (např.
 - b) **reliéf území** (např. DEMEK, J., MACKOVČIN, P. (eds.) a kol.: *Hory a nížiny – Zeměpisný lexikon ČR*. 2. vyd., Agentura ochrany přírody a krajiny ČR, Brno, 2006. 580 s. ISBN 8086064999)
 - c) **klimatické poměry území** (např. QUITT, E.: Klimatické oblasti Československa. – Stud. Geogr. 16, 1971 nebo KOLEKTIV AUTORŮ: *Atlas podnebí Československé republiky*. Ústřední správa geodesie a kartografie, Praha, 1958)
 - d) **vodstvo**
 - e) **půdní poměry území**
 - f) charakterizujte území z **biogeografického hlediska**
 - **bioregion** (CULEK, M. a kol.: *Biogeografické členění České republiky*. Enigma, Praha, 1996. 244 s. ISBN 8085368803)
 - **biochory** (CULEK, M. a kol.: *Biogeografické členění České republiky II. díl*. AOPK ČR, Praha, 2005. 800 s. ISBN 8086064824)
 - vegetační stupeň

Kde hledat data – geologické poměry

- <http://www.geology.cz/extranet/mapy/mapy-online/mapove-aplikace>

Resort životního prostředí

On-line aplikace Obchod Kalendář geologa Zptejte se geologa ČGS na Youtube Ke stažení Veřejné zakázky Kontakt

ČESKÁ GEOLOGICKÁ SLUŽBA

MAPY

STÁTNÍ GEOLOGICKÁ SLUŽBA VĚDA A VÝZKUM SLUŽBY MAPY PUBLIKACE POPULARIZACE O NÁS

Úvodní stránka > Mapy > Mapy on-line > Mapové aplikace

Mapové aplikace

Mapy on-line

- Mapové aplikace
- WMS služby

Tištěné mapy

Mapový archiv

Poskytování dat

Mapovací projekty

Mapový server ČGS zpřístupňuje pomocí mapových aplikací širokou škálu geovědních průběžně aktualizovaných dat a informací, které ČGS dlouhodobě vytváří a spravuje v souladu s výkonem státní geologické služby a dalšími legislativními požadavky. Jedná se zejména o primární mapové podklady, aplikovaná data a informace o geologické prozkoumanosti území ČR.

Níže naleznete tematicky uspořádaný rozcestník mapových aplikací ČGS. Zobrazit si můžete také abecední seznam všech mapových aplikací ČGS, včetně těch, které pracují se statickými daty.

GEOLOGIE	HYDROGEOLOGIE	PŮDY
Geologická mapa 1: 25 000	Hydrogeologická prozkoumanost	Půdní mapa 1 : 50 000
Geologická mapa 1: 50 000	Hydrogeologická raionizace	
Geovědní mapy 1: 500 000		
Vrtná prozkoumanost		
Významné geologické lokality		

NEROSTNÉ SUROVINY	PODDOLOVÁNÍ A DŮLNÍ DÍLA	TĚŽEBNÍ ODPADY
Surovinový informační systém (SuriS)	Vliv důlní činnosti	Inventarizace úložných míst
Dekorační kameny	Oznámená důlní díla	Registr rizikových

AKTUALITY

Dne 10.11. 2014 byla spuštěna nová verze Mapového serveru ČGS
10. listopadu 2014

Prestížní ocenění pro Českou geologickou službu
5. srpna 2014

Ocenění pro Českou geologickou službu
18. listopadu 2013

Nová mapová aplikace GeoČR 50
24. května 2013

ČGS na akci dny GIS v Liberci
23. listopadu 2010

+ Archiv aktualit

NABÍDKA OBCHODU

Mapy k prodeji v e-shopu ČGS

Geologická mapa České republiky v měřítku 1: 500 000

ODKAZY

Kde hledat data – půdní poměry

- <http://klasifikace.pedologie.cz/>

Elektronický taxonomický klasifikační systém půd ČR

VSTUP



Kde hledat data – půdní poměry

- <http://geoportal.vumop.cz/>

GIS FOR SOIL AND WATER CONSERVATION

Jméno: Heslo: Přihlásit

Registrace

Geoportál SOWAC-GIS

Výzkumný ústav meliorací a ochrany půdy, v.v.i.

ÚVOD MAPOVÉ PROJEKTY APLIKACE METADATA SLUŽBY

Vítejte na Geoportálu SOWAC-GIS

Geoportál SOWAC-GIS je tematicky zaměřen na ochranu půdy, vody a krajiny na území České republiky a provozuje jej Výzkumný ústav meliorací a ochrany půdy, v.v.i. Cílem geoportálu je transfer nejaktuálnějších vědeckých poznatků do praxe. Geoportál nabízí informace v podobě mapových projektů a speciálních aplikací, z nichž některé jsou volně přístupné k nekomerčnímu využití, jiné jsou určeny pouze registrovaným uživatelům.

MONITORING EROZE ZEMĚDĚLSKÉ PŮDY

Předchozí Další

Hlášení a evidence jednotlivých erozních událostí

Veřejné mapové projekty

RESTEP Charakteristiky BPEJ Opatření k ochraně půd Větrná eroze Vodní eroze

Aplikace

eKatalog BPEJ WAKPP Proterozní kalkulačka Výpočet bilance uhlíku Monitoring eroze

Aktuality

11.11.2014 - Statistická ročenka Půdní služby
27. 11. 2014 - Nový IS hydromelioračních staveb 2
19. 11. 2014 - GIS Day ve VÚMOP
22. 10. 2014 - Konference ESRI

Ke stažení

Nabídka mapových a datových produktů
Soustava BPEJ
Příručka ochrany proti vodní erozi, r. 2014

Na vývoji portálu se podílí

STATNÍ POZEMKOVÝ ÚŘAD
MINISTERSTVO ŽIVOTNÍHO PROSTŘEDÍ

Galerie posterů

Využití nástrojů ESRI při hodnocení ohroženosti půd ČR vodní erozí

Kde hledat data – hydrologické poměry

- <http://heis.vuv.cz/>

VUV TGM HEIS VUV

HYDROEKOLOGICKÝ INFORMAČNÍ SYSTÉM VUV TGM
VÝZKUMNÝ ÚSTAV VODOHOSPODÁŘSKÝ T.G.MASARYKA, VEŘEJNÁ VÝZKUMNÁ INSTITUCE

O systému | Databáze | Služby | Index | Mapa serveru | Nápověda

Co je to HEIS VUV | Aktuálně | Časté dotazy (FAQ) | Kontakty

HEIS VUV

ZACNĚTE KLIKNUTÍM ZDE!
ENGLISH VERSION

2228856 přístupů (2.3.2015 14:07)
přístupy jsou počítány od 1.1.2005

Rychlá navigace:

- Prohlížení dat**
Tento odkaz naleznete spolu s dalšími daty v následující nabídce:
Databáze > Mapy a data
- Stahování dat**
Tento odkaz naleznete spolu s dalšími daty v následující nabídce:
Databáze > Mapy a data
- WMS služby**
Tento odkaz naleznete spolu s dalšími informacemi v následující nabídce:
Služby > Poskytované služby

Vybrané odkazy:

- Evidence úkolů řešených VUV TGM, v.v.i. a jejich výstupů**
Odkaz naleznete v nabídce:
Databáze > Projekty VUV
- Stanovování emisních limitů kombinovaným přístupem**
Odkaz naleznete v nabídce:
Databáze > Projekty VUV
- Jakost surové vody**
Odkaz naleznete v nabídce:
Databáze > Projekty VUV

Kde hledat data – hydrologické poměry

- <http://www.dibavod.cz/>

VUV TGM Oddělení geografických informačních systémů a kartografie

o nás aktuality projekty IC pondělí 2. března 2015

DIBAVOD ZVM 1:50 000 MZÚ 1:10 000 Mapy rizik Charakteristiky toků a povodí ČR Voda v krajině Využití dat LLS Klasifikace přesnosti ZÚ

- o projektu
- definice pojmů
- objekty DIBAVOD
- využití dat DIBAVOD
- webové aplikace

přihlášení uživatele

uživatelské jméno:

heslo:

přihlásit

výběr z aktualit

- Aktualizace objektů DIBAVOD - záplavová území (2011-02-22)
- Aktualizace informací o projektu "Využití dat LLS" (2011-02-22)
- Aktualizace vymezení vodních útvarů (2010-07-20)
- vše...

download

- Objekty DIBAVOD
- Povodňové zprávy
- Mapa záplavových území 1:10 000
- Atlasy záplavových území 1:10 000
- Charakteristiky toků a povodí ČR

O projektu DIBAVOD

Digitální Báze Vodohospodářských Dat (DIBAVOD) je pracovní označení návrhu katalogu typů objektů jako tématické vodohospodářské nadstavby ZABAGED®. Je to **referenční geografická databáze** vytvořená primárně z odpovídajících vrstev ZABAGED® a cílově určená pro tvorbu tématických kartografických výstupů s vodohospodářskou tematikou a tematikou ochrany vod nad Základní mapou ČR 1:10 000, resp. 1: 50 000, včetně Mapy záplavových území ČR 1:10 000, a dále pro prostorové analýzy v prostředí geografických informačních systémů a zpracování reportinových dat podle Rámcové směrnice 2000/60/ES v oblasti vodní politiky. DIBAVOD je průběžně aktualizovaný a doplňovaný "živý produkt" spravovaný a vyvíjený na Oddělení geografických informačních systémů a kartografie VUV T.G.M.,v.v.i.. Vybrané datové vrstvy objektů DIBAVOD jsou poskytovány zdarma ke [stažení](#) ve formátu ESRI shapefile komprimovaném do archivu (.zip).

mapy na internetu

- Zeměměřický úřad
- IGARD
- CENIA
- AOPK ČR
- ČGS-Geofond
- www.mapy.cz

novinky v GIS

- Arcdata - aktuality
- ESRI.com News

doporučujeme

- Arcdata - tipy a triky
- Arcdata - download (service packs & patches, data, dokumenty, GIS software...)
- ESRI Support Center - utility, rozšíření a skripty
- ArcReader - freeware prohlížeč map a albů vytvořených pomocí nadstavby ArcGIS Publisher
- ArcGIS Explorer Desktop - freeware prohlížeč GIS dat
- FME - software pro práci s více než 225 formáty prostorových dat

statistika přístupů

- online: 3
- dnes: 83
- celkem: 308923

DIBAVOD

Kde hledat data – hydrologické poměry

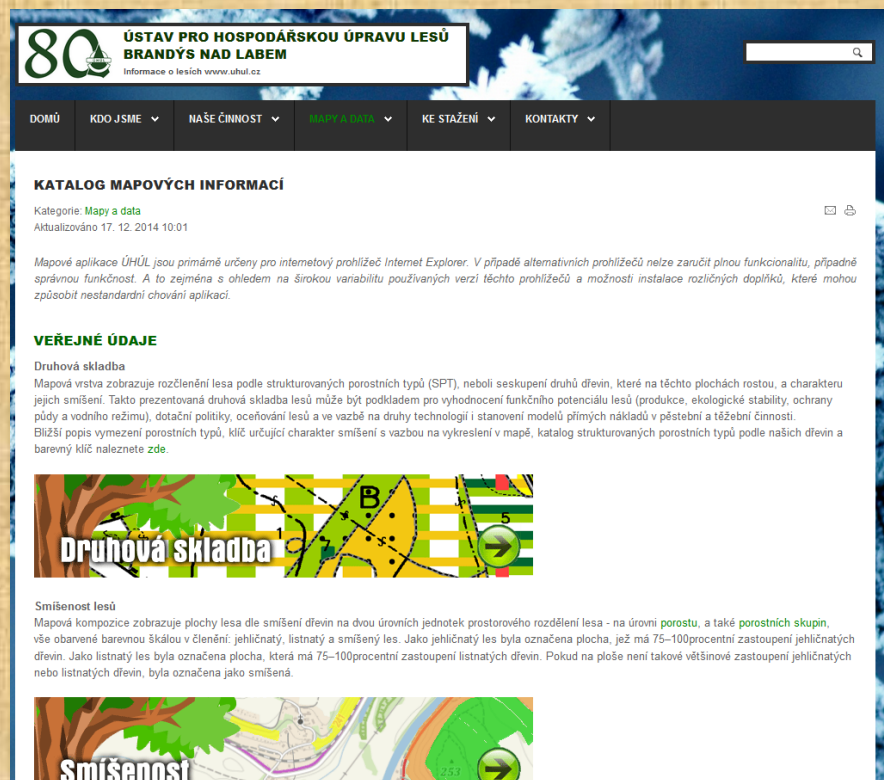
- <http://hydro.chmi.cz/hpps/>
- <http://www.pmo.cz>
- <http://www.pla.cz>
- <http://www.poh.cz>
- <http://www.pvl.cz>

The screenshot shows the homepage of Povodí Moravy. At the top, there is a navigation bar with links for 'O podniku', 'Projekty', 'Činnost', 'Užitečné informace', 'Hydrologická situace', 'Akce a zábava', and 'Galerie'. A search bar is also present. Below the navigation, there are several news items under the heading 'Aktuální zprávy'. One prominent article is 'Vranovská přehrada slaví 80 let' with a large image of the dam. Another article is 'Kvalitu vody v Brněnské přehradě zlepšil sedimentační nádrž'. There is also a section for 'Hydrologická situace' with a map of the region showing various water levels and conditions.

The screenshot shows the website for 'HLÁSNÁ A PŘEDPOVĚDNÍ POVODŇOVÁ SLUŽBA' (Warning and Forecasting Flood Service). The header includes the name of the service and the logo of the Czech Hydrometeorological Institute (ČHMÚ). Below the header, there are navigation tabs for 'Výstrahy a zprávy', 'Aktuální informace', 'Dokumenty HPSS', 'Okolní státy', 'Počasí', and 'Odkazy'. The main content area is titled 'Nové výstrahy a zprávy' and includes a 'Přehled výstražných zpráv ČHMÚ - Systém integrované výstražné služby (SIVS)'. There is a section for 'Hydrologické předpovědi' and 'Aktuální informace - stavy a průtoky na tocích'. A map of the Czech Republic is displayed, showing various gauging stations and forecast points. A legend on the left explains the symbols used on the map, such as 'Měrný profil' (measuring profile), 'Předpovědní profil' (forecast profile), and different levels of water conditions (Sucho, Normální stav, 1.SPA, 2.SPA, 3.SPA, etc.).

Kde hledat data –bio poměry

- <http://www.uhul.cz/mapy-a-data/katalog-mapovych-informaci>



80 ÚSTAV PRO HOSPODÁRSKOU ÚPRAVU LESŮ
BRANDÝS NAD LABEM
Informace o lesích www.uhul.cz

DOMŮ KDO JSME NAŠE ČINNOST **MAPY A DATA** KE STAŽENÍ KONTAKTY

KATALOG MAPOVÝCH INFORMACÍ


Kategorie: [Mapy a data](#)
Aktualizováno 17. 12. 2014 10:01

Mapové aplikace ÚHŮL jsou primárně určeny pro internetový prohlížeč Internet Explorer. V případě alternativních prohlížečů nelze zaručit plnou funkcionalitu, případně správnou funkčnost. A to zejména s ohledem na širokou variabilitu používaných verzí těchto prohlížečů a možnosti instalace rozličných doplňků, které mohou způsobit nestandardní chování aplikací.

VEŘEJNÉ ÚDAJE


Druhová skladba

Mapová vrstva zobrazuje rozčlenění lesa podle strukturovaných porostních typů (SPT), neboli seskupení druhů dřevin, které na těchto plochách rostou, a charakteru jejich smíšení. Takto prezentovaná druhová skladba lesů může být podkladem pro vyhodnocení funkčního potenciálu lesů (produkce, ekologické stability, ochrany půdy a vodního režimu), dotační politiky, oceňování lesů a ve vazbě na druhy technologií i stanovení modelů přímých nákladů v péstební a těžební činnosti. Blížeší popis vymezení porostních typů, klíč určující charakter smíšení s vazbou na vykreslení v mapě, katalog strukturovaných porostních typů podle našich dřevin a barevný klíč naleznete [zde](#).



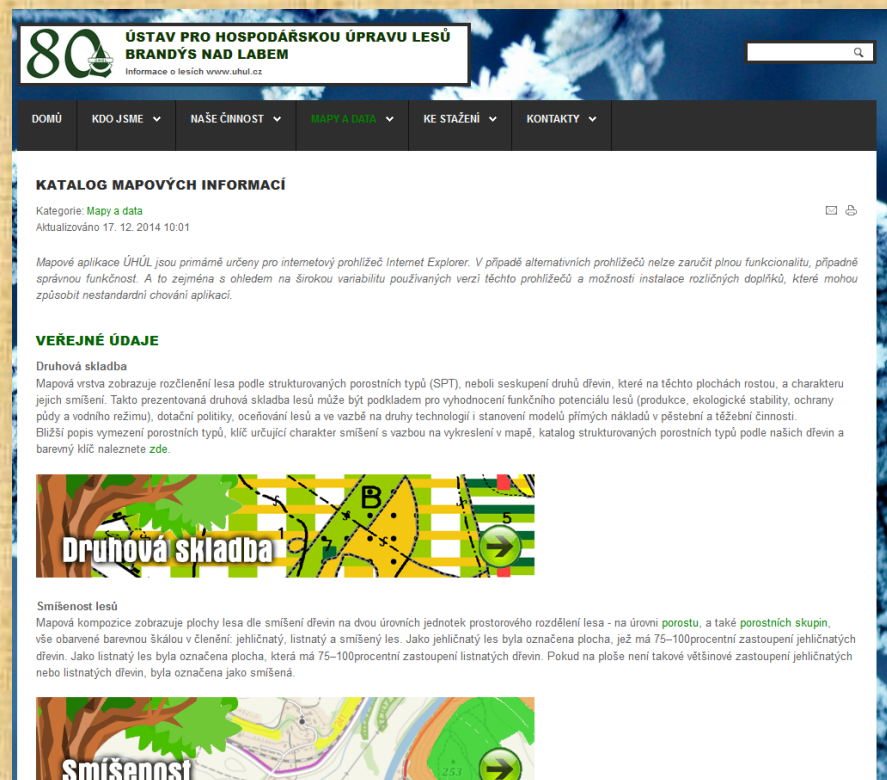
Smišenost lesů

Mapová kompozice zobrazuje plochy lesa dle smíšení dřevin na dvou úrovních jednotek prostorového rozdělení lesa - na úrovni **porostu**, a také **porostních skupin**, vše obarvené barevnou škálou v členění: jehličnatý, listnatý a smíšený les. Jako jehličnatý les byla označena plocha, jež má 75–100procentní zastoupení jehličnatých dřevin. Jako listnatý les byla označena plocha, která má 75–100procentní zastoupení listnatých dřevin. Pokud na ploše není takové většinové zastoupení jehličnatých nebo listnatých dřevin, byla označena jako smíšená.



Kde hledat data – bio poměry

- <http://www.uhul.cz/mapy-a-data/katalog-mapovych-informaci>
- <http://mapy.nature.cz>



80 ÚSTAV PRO HOSPODÁŘSKOU ÚPRAVU LESŮ BRANDÝS NAD LABEM
Informace o lesích www.uhul.cz

DOMŮ KDO JSME NAŠE ČINNOST **MAPY A DATA** KE STAŽENÍ KONTAKTY

KATALOG MAPOVÝCH INFORMACÍ

Kategorie: **Mapy a data**
Aktualizováno 17. 12. 2014 10:01

Mapové aplikace ÚHÚL jsou primárně určeny pro internetový prohlížeč Internet Explorer. V případě alternativních prohlížečů nelze zaručit plnou funkcionalitu, případně správnou funkčnost. A to zejména s ohledem na širokou variabilitu používaných verzí těchto prohlížečů a možnosti instalace rozličných doplňků, které mohou způsobit nestandardní chování aplikací.

VEŘEJNÉ ÚDAJE

Druhová skladba

Mapová vrstva zobrazuje rozčlenění lesa podle strukturovaných porostních typů (SPT), neboli seskupení druhů dřevin, které na těchto plochách rostou, a charakteru jejich smíšení. Takto prezentovaná druhová skladba lesů může být podkladem pro vyhodnocení funkčního potenciálu lesů (produkce, ekologické stability, ochrany plůdy a vodního režimu), dotační politiky, oceňování lesů a ve vazbě na druhy technologií i stanovení modelů přímých nákladů v péstební a těžební činnosti. Bližší popis vymezení porostních typů, klíč určující charakter smíšení s vazbou na vykreslení v mapě, katalog strukturovaných porostních typů podle našich dřevin a barevný klíč naleznete [zde](#).

Smíšenost lesů

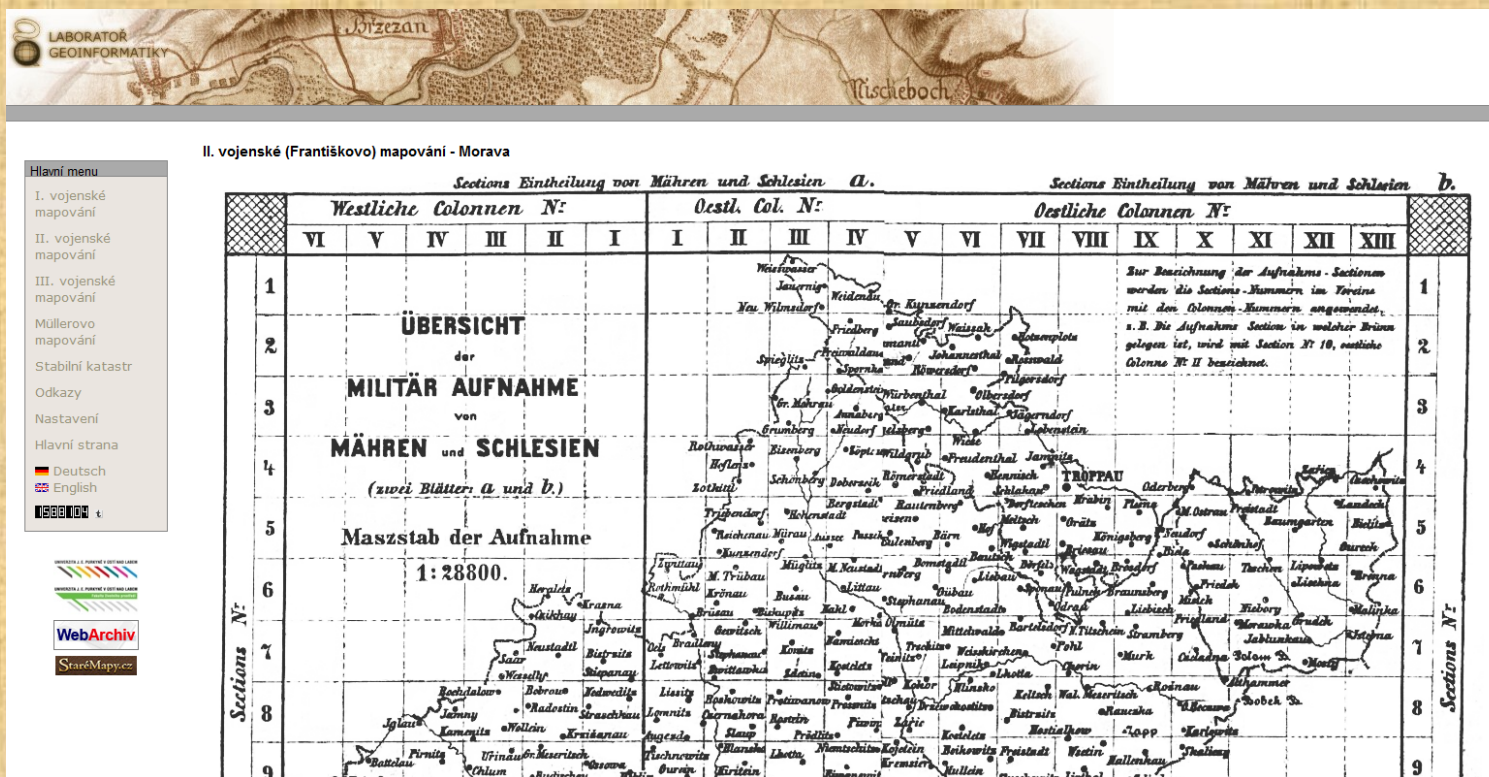
Mapová kompozice zobrazuje plochy lesa dle smíšenosti dřevin na dvou úrovních jednotek prostorového rozdělení lesa - na úrovni **porostu**, a také **porostních skupin**, vše obarvené barevnou škálou v členění: jehličnatý, listnatý a smíšený les. Jako jehličnatý les byla označena plocha, jež má 75–100procentní zastoupení jehličnatých dřevin. Jako listnatý les byla označena plocha, která má 75–100procentní zastoupení listnatých dřevin. Pokud na ploše není takové většinové zastoupení jehličnatých nebo listnatých dřevin, byla označena jako smíšená.

Kde hledat data – klima

- <http://www.chmi.cz>

Kde hledat data - historie

- <http://oldmaps.geolab.cz/>



http://geoportal.gov.cz



Adresy Metadata Dokumenty

Zadejte část adresy, název lokality

Hledat

Email:

Heslo:

Přihlásit

Registrace | Zapomenuté heslo

VÍTEJTE MAPY METADATA ESHOP VALIDACE INSPIRE DOKUMENTY GEOREPORTY NÁPOVĚDA

MAPY >>

INSPIRE >>

METADATA >>

POSKYTOVATEL >>

VALIDÁTOR >>

Vítejte na stránkách Národního geoportálu INSPIRE

Publikace WMTS služeb 05.12.2012

Všechny dleždicované služby poskytované Národním geoportálem INSPIRE jsou nyní dostupné i přes standardizované rozhraní WMTS. Blíže informace a podrobnosti o připojení k WMTS službám naleznete na <http://geoportal.gov.cz/web/guest/wms/#wmts>.

Ukončení poskytování služby aktuální ortofotomapy 19.11.2012

Dnešním dnem bylo ukončeno poskytování mapové služby aktuální ortofotomapy `cenia_rt_ortofotomapa_aktualni` mapovým serverem Národního geoportálu INSPIRE. Pokud potřebujete přistupovat k aktuální ortofotomapě prostřednictvím mapové služby, použijte WMS nebo WMTS služby poskytované ČÚZK. Omlouváme se za komplikace.

Konference Inspirujeme se... efektivitou 24.09.2012

CENIA, česká informační agentura životního prostředí a Slovenská agentura životného prostredia pořádají ve dnech 27.-28.11.2012 ve Vzdělávacím a informačním centru Floret v Průhonících společnou česko-slovenskou INSPIRE konferenci pod názvem Inspirujeme se... Jedná se již o pátý ročník, který jsme nazvali ...efektivitou. Již několik let se na těchto akcích zabýváme implementací... ([pokračování](#)).

 [Přihlásit odběr novinek](#) |  [Novinky v katalogu metadat](#)

Březen 2013

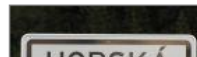
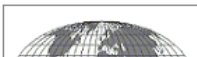
P	Ú	S	Č	P	S	N
25	26	27	28	1	2	3
4	5	6	7	8	9	10
11	12	13	14	15	16	17
18	19	20	21	22	23	24
25	26	27	28	29	30	31
1	2	3	4	5	6	7

Dnes

Kontakt:
geoportal@cenia.cz



Tematické mapy (dle směrnice INSPIRE)





x=-615371,y=-1174308 |

Vrstvy

- Stínování
- Popisky
- Katastrální mapy
 - Katastr nemovitosti
 - Definiční body parcel
 - Pozemkový katastr
- Topografické mapy ČÚZK
- Základní báze geografických dat ČR (ZABAGED®)
- Digitální model území (DMÚZS)
- Ortofotomapa (50. léta)
- Ortofotomapy ČÚZK (aktuální)
- II. vojenské mapování
- I. vojenské mapování
- Vojenské mapy (rastrové)
- Automapa

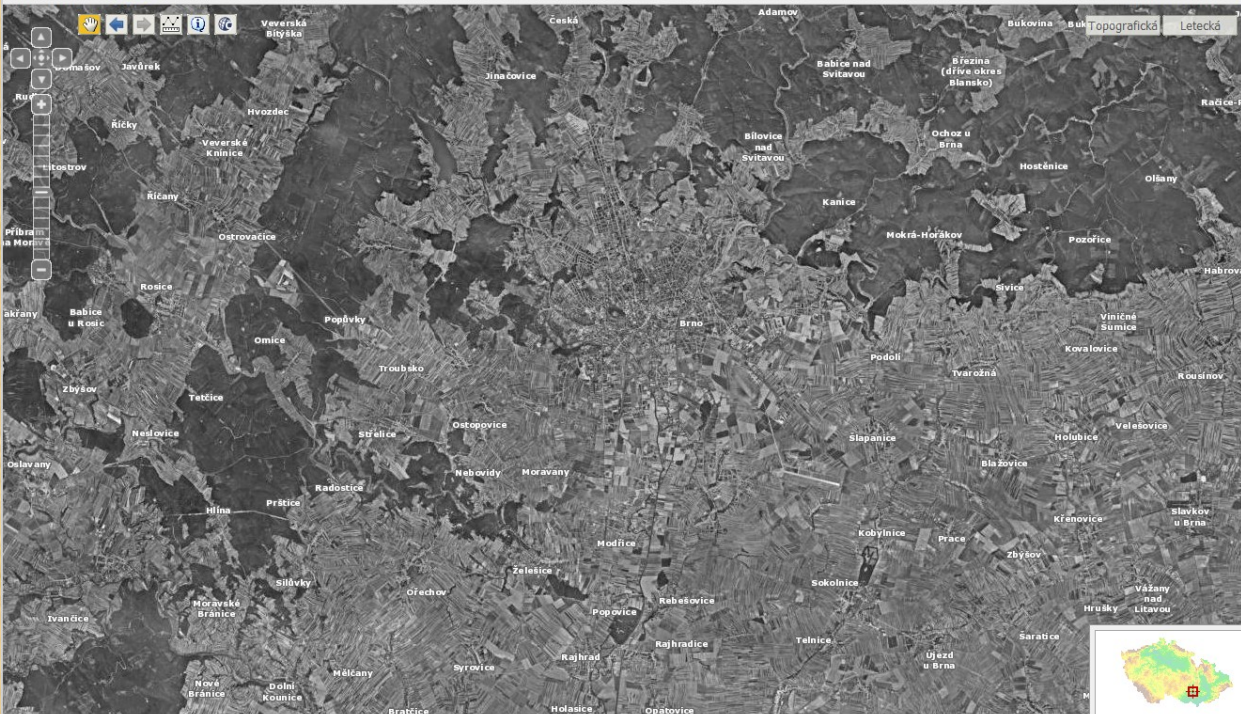
Filtr:

Adresářová struktura

Info

Mapové kompozice

Připojit službu



Vrstvy

- Stínování
- Popisky
- Katastrální mapy
 - Katastr nemovitostí
 - Definiční body parcel
 - Pozemkový katastr
- Topografické mapy ČÚZK
- Základní báze geografických dat ČR (ZABAGED®)
- Digitální model území (DMÚ25)
- Ortofotomapa (50. léta)
- Ortofotomapy ČÚZK (aktuální)
- II. vojenské mapování
- I. vojenské mapování
- Vojenské mapy (rastrové)
- Automapa

Filtr:

Adresářová struktura Pořadí vrstev

Info

Mapové kompozice

Připojit službu

Georeporty



Mapové kompozice: | x= -609739, y= -1165219 |

Topografická Letecká

Vrstvy

- Stínování
- Popisky
- Katastrální mapy
 - Katastr nemovitostí
 - Definiční body parcel
 - Pozemkový katastr
 - Topografické mapy ČÚZK
 - Základní báze geografických dat ČR (ZABAGED®)
 - Digitální model území (DMÚ25)
 - Ortofotomapa (50. léta)
 - Ortofotomapy ČÚZK (aktuální)
 - III. vojenské mapování
 - II. vojenské mapování
 - Vojenské mapy (rastrové)
- Automapa

Filtr:

Adresářová struktura Pořadí vrstev

Info

Mapové kompozice

Připojit službu

Konzultace území

- Vymezení území: území si zvolíte samostatně, bude to libovolný n-úhelník o ploše minimálně 1 km^2 .
- Musí se jednat o pestré území, musí obsahovat les (takový, aby se dal podle charakteru dále členit), pole, travní porost a vodní plochu nebo tok.
- Žádoucí je zahrnout i část sídla a ovocných sadů.
- NE maloplošně chráněná území (NPR, PR aj.).